

# NOS ENTRÉES



Restaurant Yakut

Salade Verte	5.00
Salade Mêlée	7.50
Cocktail de Crevettes	13.00
Carpaccio de Boeuf	15.50
(Viande de Boeuf Cru, câpres, oignons et fromage rapé)	



	Entrée	Plat
Croûte Forestière	15.50	24.00
Croûte aux Bolets	16.50	25.00

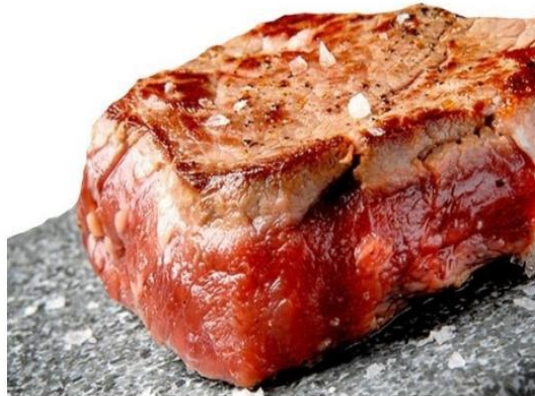
## NOS VIANDES SUR ARDOISE

### Cheval:

200gr.	31.00
300gr.	34.00
400gr.	38.00
500gr.	41.00

### Boeuf:

200gr.	33.00
300gr.	37.00
400gr.	40.00
500gr.	44.00



Toutes nos Viandes sur Ardoise sont servies avec une Salade Mêlée en entrée  
Accompagnement au choix: Riz, Frites Maison ou Pâtes  
Sauce Café de Paris et Beurre Pimenté

# NOS FONDUES

Minimum 2 Personnes



**Fondue Chinoise**  
**Boeuf et Cheval**  
**Viande Fraîche!**

**À GOGO**



**28.00 / pers.**

**Fondue Bourguignonne**  
**Boeuf et Cheval**  
**Viande Fraîche!**

**À GOGO**



**37.00 / pers.**



**Fondue Bressane**  
**Poulet**  
**Viande Fraîche!**

**À GOGO**



**30.00 / pers.**

**Fondue Vigneronne**  
**Boeuf, Cheval et Poulet**  
**Viande Fraîche!**

**À GOGO**



**34.00 / pers.**

**Toutes nos Fondues sont servies avec une Salade Mêlée en entrée**  
**Accompagnement: Riz, Frites Maison et Sauces Maison**

# NOS POÊLÉES

Minimum 2 Personnes



## Salade Mêlée en entrée



### Viande au Choix

*Sauce Café de Paris et Beurre Pimenté*

*Garnitures au Choix: Riz, Frites Maison, Pâtes, Légumes*

<b><u>Cheval:</u></b>	200gr.	31.00 / pers.
	300gr.	34.00 / pers.
	400gr.	38.00 / pers.
<b><u>Boeuf:</u></b>	200gr.	33.00 / pers.
	300gr.	37.00 / pers.
	400gr.	40.00 / pers.
<b><u>Poulet:</u></b>	200gr.	30.00 / pers.
	300gr.	32.00 / pers.
	400gr.	37.00 / pers.





*Restaurant Yakut*

# **NOTRE SPÉCIALITÉ**

## ☆ **KAVURMA** ☆

Minimum 2 Personnes

*Salade du Berger en entrée*

*Viande de Boeuf ou de Filet d'Agneau  
Sauté avec Petits Légumes  
servis avec Riz ou Frites*

**32.00 / personnes**



# NOS VIANDES DE CHEVAL



*Restaurant Yakut*

<b>Entrecôte à l'Ail</b>		<b>30.00</b>
<b>Entrecôte au Poivre Vert</b>		<b>30.00</b>
<b>Entrecôte Café de Paris</b>		<b>30.00</b>
<b>Entrecôte aux Bolets</b>		<b>32.00</b>
<b>Entrecôte aux Morilles</b>		<b>35.00</b>

<b>Tartare de Cheval</b>	<b>200gr.</b>	<b>32.00</b>
<b>Coupé au Couteau</b>	<b>250gr.</b>	<b>36.00</b>
<b>Servis avec Toasts, Beurre et Frites Maison</b>	<b>300gr.</b>	<b>40.00</b>



# NOS VIANDES DE PORC

<b>Filet Mignons à la Moutarde</b>	<b>27.50</b>
<b>Filet Mignons Aux Bolets</b>	<b>27.50</b>
<b>Filet Mignons aux Morilles</b>	<b>32.00</b>

**Toutes nos Viandes sont servies avec du Riz, Frites Maison ou Pâtes**

# NOS VIANDES DE BOEUF



*Restaurant Yakut*

<b>Entrecôte Poivre Vert</b>		<b>32.50</b>
<b>Entrecôte Café de Paris</b>		<b>32.50</b>
<b>Entrecôte aux Bolets</b>		<b>34.50</b>
<b>Entrecôte aux Morilles</b>		<b>37.00</b>

<b>Tartare de Boeuf</b>	<b>200gr.</b>	<b>34.00</b>
Coupé au Couteau	<b>250gr.</b>	<b>38.00</b>
Servis avec Toasts, Beurre et Frites Maison	<b>300gr.</b>	<b>42.00</b>



# NOS VIANDES DE POULET

<b>Escalope au Citron</b>	<b>27.00</b>
<b>Escalope au Curry</b>	<b>27.00</b>
<b>Escalope aux Bolets</b>	<b>29.00</b>
<b>Escalope aux Morilles</b>	<b>30.00</b>

**Toutes nos Viandes sont servies avec du Riz, Frites Maison ou Pâtes**

# NOS POISSONS



*Restaurant Yakut*

<b>Filets de Perche Meunière</b>	<b>28.50</b>
<b>Filets de Perche aux Amandes</b>	<b>29.50</b>
<b>Filet de Saumon au Citron</b>	<b>27.00</b>
<b>Filet de Saumon au Curry</b>	<b>27.00</b>
<b>Filet de Saumon au Basilic</b>	<b>28.00</b>
<b>Filet de Saumon aux Crevettes</b>	<b>30.00</b>
<b>Crevettes à l'Indienne</b>	<b>30.00</b>
<b>Crevettes à l'Ail</b>	<b>30.00</b>
<b>Crevettes du Chef</b>	<b>30.00</b>



**Tout nos Poissons sont servis avec du Riz, Frites Maison ou Pâtes**

# NOS PÂTES



<b>Tortellinis Napolitain</b>	<b>19.50</b>
<b>Tortellinis à la Crème</b>	<b>19.50</b>
<b>Tortellinis Basilic &amp; Crème</b>	<b>20.00</b>
<b>Pennes All' Arrabiatta</b>	<b>19.00</b>
<b>Pennes Forestières</b>	<b>19.00</b>
<b>Pennes Carbonara</b>	<b>19.00</b>
<b>Pennes aux Saumon</b>	<b>21.00</b>
<b>Pennes aux Crevettes</b>	<b>21.00</b>

## *POUR LES ENFANTS*

**Chicken Nuggets - Frites Maison**

**Tortellinis à la Crème**

**Steak - Frites**

**10.00**





# **PROPOSITIONS DU CHEF**

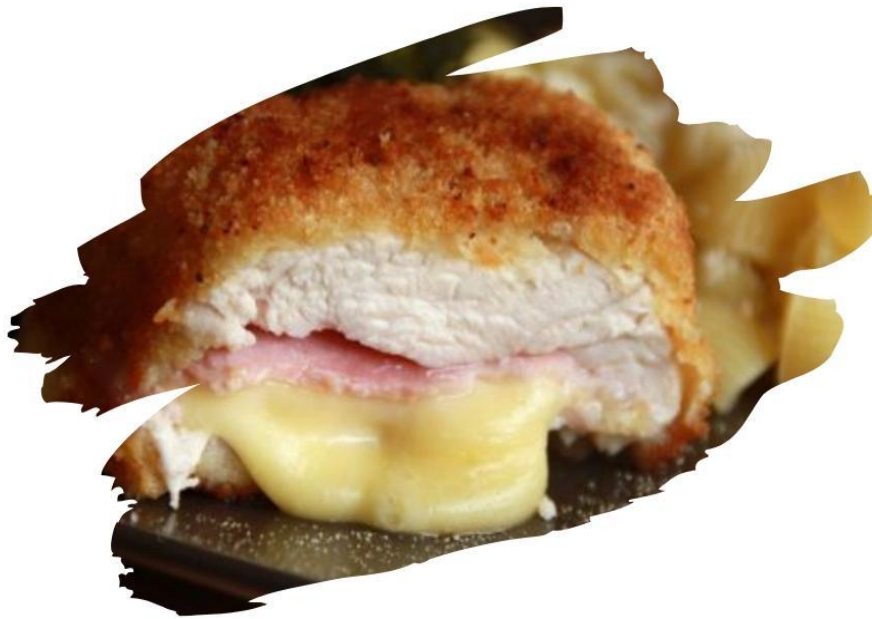


*Restaurant Yakut*

**Rognons de Veau à la Moutarde 29.00**

**Foie de Veau Flambé à l'Armagnac 29.00**

**Cordon Bleu Maison 29.00**



**Nos mets sont accompagnés d'une Salade Mêlée en entrée  
et sont servis avec du Riz, Frites Maison ou Pâtes**

# VIN EN BOUTEILLE



## Vins Suisse

### Blanc

vol.% 75cl  
11.5% 34.00

*Chasselas*

### Rosé

*Oeil - de - Pedrix*

13.0% 42.00

### Rouge

*Pinot Noir*

13.0% 42.00

## Vins Français

### Rouge

*Pinot Noir de Bourgogne*

vol.%  
12.5% 40.00

*Saint - Amour*

12.5% 40.00

*Mercurey*

13.0% 45.00

*Châteauneuf - du - Pape*

13.0% 56.00

## Vins Italien

### Rouge

*Chianti*

vol.%  
12.5% 35.00

*Nero d'Avola*

12.5% 35.00

*Primitivo*

12.5% 35.00

## Vin Turc

### Rouge

*Yakut*

vol.%  
13.5% 30.00



# CARAFONS



## Blanc

*Frizzantino*  
*Neuchâtel*

vol.%	5dl
8.5%	16.00
11.5%	16.00

## Rosé

*Oeil - de - Pedrix Neuchâtel*  
*Goron rosé*

vol.%	5dl
13.0%	25.00
12.0%	16.00

## Rouge

*Pinot Noir Neuchâtel*  
*Goron*  
*Merlot*  
*Montepuciano*  
*Chianti*  
*Nero d'Avola*  
*Primitivo*  
*Saint Amour*

vol.%	5dl
13.0%	26.00
12.5%	16.00
12.0%	16.00
12.0%	17.50
12.5%	17.50
12.5%	25.00
12.5%	25.00
12.5%	25.00

*Yakut*

vol.%	3.75dl
13.5%	13.80

## CHAMPAGNE & MOUSSEUX



*Champagne « Moët & Chandon »*  
*Vin Mousseux « Clairette de Die »*

vol.%	75cl
40.0%	85.00
7.5%	50.00



# VINS OUVERTS



## Blanc

	vol.%	1 dl	3 dl	5 dl
<i>Frizzantino</i>	8.5%	3.20	9.60	16.00
<i>Neuchâtel</i>	11.5%	3.20	9.60	16.00
<i>Chardonnay</i>	13.0%	3.50	10.50	17.50

## Rosé

	vol.%	1 dl	3 dl	5 dl
<i>Goron rosé</i>	12.5%	3.20	9.60	16.00
<i>Oeil - de - Perdrix Neuchâtel</i>	13.0%	5.00	15.00	25.00

## Rouge

	vol.%	1 dl	3 dl	5 dl
<i>Côte du Rhône</i>	12.5%	3.20	9.60	16.00
<i>Gamay</i>	12.0%	3.20	9.60	16.00
<i>Goron</i>	12.5%	3.20	9.60	16.00
<i>Merlot</i>	12.0%	3.20	9.60	16.00
<i>Yakut</i>	13.5%	3.80	11.40	19.00
<i>Pinot Noir</i>	12.5%	3.80	11.40	19.00





# APÉRITIFS



*Restaurant Yakut*

	vol.%		
<i>Pastis / Ricard</i>	45.0%	2cl	4.50
<i>Raki</i>	45.0%	2cl	4.50
<i>Martini</i>	15.0%	4cl	4.50
<i>Cynar</i>	16.5%	4cl	4.50
<i>Campari</i>	23.0%	4cl	4.50
<i>Appenzeller</i>	29.0%	4cl	4.50
<i>Suze</i>	20.0%	4cl	4.50
<i>Porto</i>	19.0%	4cl	4.50
<i>Aperol Spritz</i>	11.0%		7.00
<i>Absinthe</i>	53.0%	2cl	6.50
<i>Adjonction de jus, minérales, coca cola,...</i>			1.00



# BIÈRES



	vol.%	2 dl	2.5 dl	5 dl
<i>Pression</i>	5.0%	3.30	3.60	5.50
<i>Panachée</i>	5.0%	3.30	3.60	5.50
<i>Martini bière</i>		4.30	4.60	6.50

## En Bouteilles

	vol.%	33 cl	25 cl
<i>Bière sans Alcool</i>	0.5%	4.50	
<i>Heineken</i>	5.0%		4.50



# SPIRITUEUX



*Restaurant Yakut*

	vol. %		
<i>Bailey's</i>	17.0%	4cl	6.50
<i>Tequila</i>	38.0%	4cl	6.00
<i>Malibu</i>	21.0%	4cl	8.00
<i>Vodka</i>	17.0%	4cl	6.00
<i>Baccardi</i>	37.5%	4cl	6.00
<i>Gin</i>	37.5%	4cl	6.00

# WHISKIES

<i>Ballantines</i>	40.0%	4cl	10.00
<i>J&amp;B</i>	40.0%	4cl	10.00
<i>Jack Daniels</i>	40.0%	4cl	10.00
<i>Chival Regal</i>	40.0%	4cl	11.50



# DIGESTIFS

<i>Pomme</i>	37.5%	2cl	3.50
<i>Prune</i>	40.0%	2cl	3.50
<i>Pruneau</i>	40.0%	2cl	3.50
<i>Kirsch</i>	40.0%	2cl	3.50
<i>Abricotine</i>	43.0%	2cl	6.50
<i>Poire Williams</i>	37.5%	2cl	6.50
<i>Grappa</i>	40.0%	2cl	4.50
<i>Limoncello</i>	25.0%	2cl	4.50
<i>Rhum Brun</i>	40.0%	2cl	4.00
<i>Fernet Branca</i>	40.0%	2cl	5.00
<i>Amaretto</i>	21.0%	2cl	6.50
<i>Prunelle de Bourgogne</i>	35.0%	2cl	6.50
<i>Calvados</i>	40.0%	2cl	6.50
<i>Grand Marnier</i>	40.0%	2cl	6.50
<i>Rémy Martin</i>	40.0%	2cl	9.00



# MINERALES



## Minerales Ouvertes

Coca

Limonade

Thé Froid Pêche

Thé Froid Citron

Eau Plate

Eau Gazeuse



2dl

3dl

5dl

1.5l

3.00

3.80

5.00

15.00

## Minerales Bouteilles

Coca Cola

Coca Cola Zéro

Fanta

Ramseier

Rivella Rouge

Rivella Bleu

Schwepps Tonic

Schwepps Lemon

Bitter

33cl

33cl

33cl

33cl

33cl

33cl

20cl

20cl

10cl

4.00

4.00

4.00

4.00

4.00

4.00

4.00

4.00

4.00



33cl

50cl

1litre

Arkina Gazeuse

Arkina Plate

4.00

4.00

5.00

5.00

10.00

10.00

## Boissons Chaudes

Café - Espresso - Ristretto

Renversé

Thé

3.30

3.50

3.30

