



# iPod Hi-Fi

Manual del usuario

Användarhandbok

Brukerhåndbok

Brugerhåndbog

 Apple Computer, Inc.

© 2006 Apple Computer, Inc. All rights reserved.

Apple, the Apple logo, AirMac, and iPod are trademarks of Apple Computer, Inc., registered in the U.S. and other countries. AirPort Express, iPod Hi-Fi, and MacBook are trademarks of Apple Computer, Inc.

# Contents

- 5 iPod Hi-Fi Manual del usuario
- 31 iPod Hi-Fi Användarhandbok
- 55 iPod Hi-Fi Brukerhåndbok
- 79 iPod Hi-Fi Brugerhåndbog



**iPod Hi-Fi**

Manual del  
usuario



# Contenido

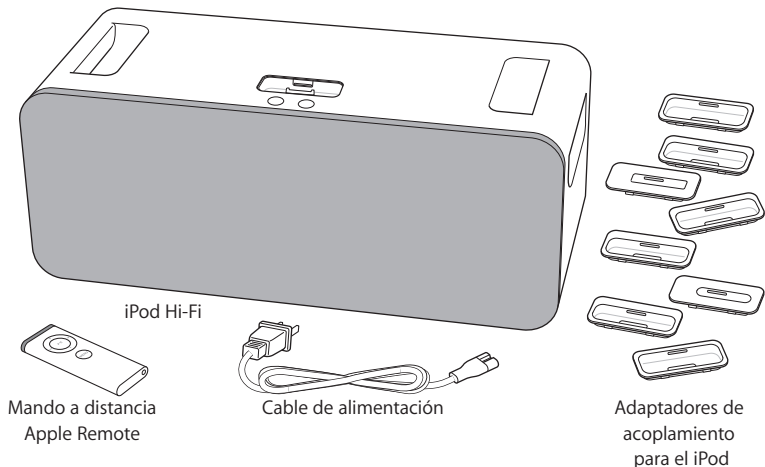
- 9 **Capítulo: 1 “Bienvenido”**
- 10 “iPod Hi-Fi: vista frontal”
- 11 “iPod Hi-Fi: vista posterior”
  
- 12 **Capítulo: 2 “Configuración del iPod Hi-Fi”**
- 12 “Paso 1: enchufe el iPod Hi-Fi o inserte las pilas”
- 13 “Paso 2: conecte el iPod”
- 14 “Paso 3: reproduzca música”
  
- 15 **Capítulo: 3 “Uso del iPod Hi-Fi”**
- 15 “Cómo conectar el iPod”
- 16 “Cómo cambiar los ajustes de pantalla del iPod”
- 17 “Cómo conectar otros dispositivos de audio o un iPod sin conector para base de conexión”
- 19 “Cómo ajustar el sonido”
- 20 “Uso del mando a distancia Apple Remote”
- 24 “Cómo ahorrar energía al utilizar las pilas”
  
- 25 **Capítulo: 4 “Consejos y solución de problemas”**
  
- 28 **Capítulo: 5 “Más información, servicio técnico y soporte”**





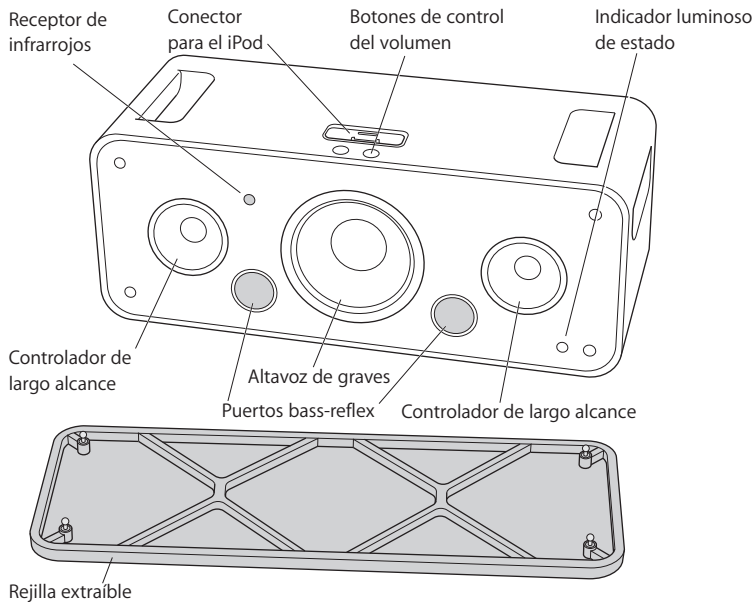
## Enhorabuena por la adquisición de su nuevo iPod Hi-Fi.

El iPod Hi-Fi es un sistema de altavoces portátil de alta calidad que permite reproducir la música de cualquier iPod, así como de otros dispositivos de audio.



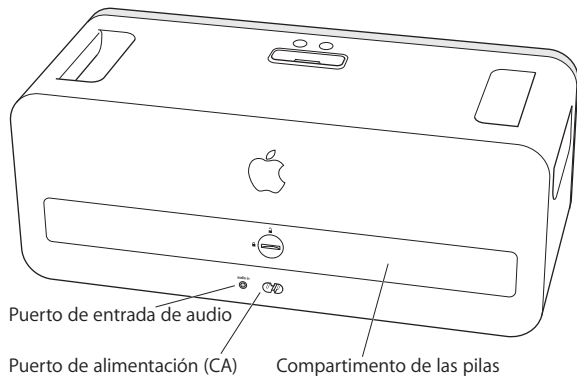
**Nota:** El cable de alimentación puede ser ligeramente distinto del que se muestra en la imagen.

## iPod Hi-Fi: vista frontal



**Nota:** Puede utilizar el iPod Hi-Fi con o sin la rejilla de los altavoces. Con la rejilla, los altavoces quedan más protegidos. Para evitar dañar los altavoces, no toque los conos.

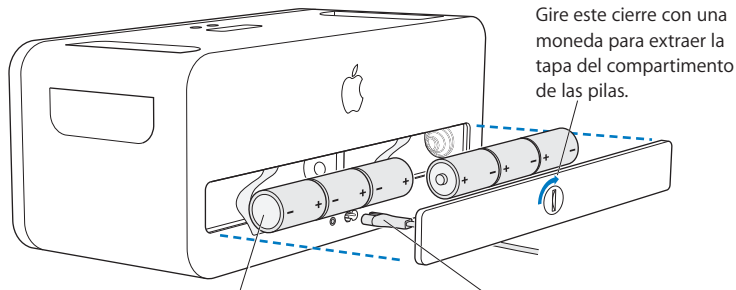
## iPod Hi-Fi: vista posterior



Puede configurar el iPod Hi-Fi y empezar a escuchar música realizando estos sencillos pasos.

## Paso 1: enchufe el iPod Hi-Fi o inserte las pilas

Puede enchufar el iPod Hi-Fi a la corriente o bien insertar seis pilas de tipo D para utilizarlo vaya a donde vaya.



Para poder llevar el iPod Hi-Fi vaya a donde vaya, introduzca seis pilas de tipo D. Coloque los polos positivos (+) y negativos (-) de las pilas tal como se muestra en esta imagen.

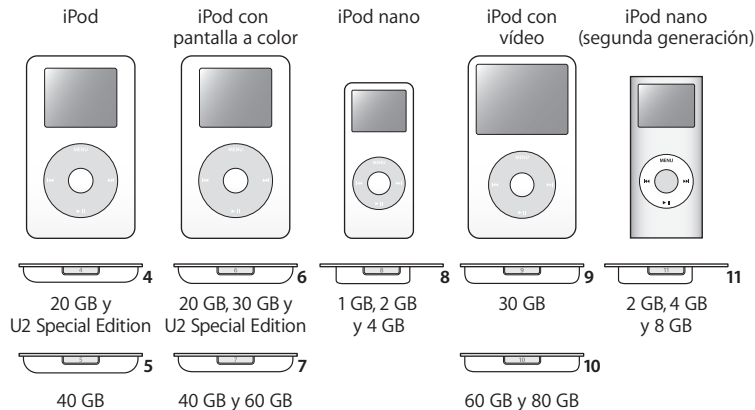
Gire este cierre con una moneda para extraer la tapa del compartimento de las pilas.

También puede enchufar el iPod Hi-Fi a una toma de corriente mediante el cable de alimentación incluido.

## Paso 2: conecte el iPod

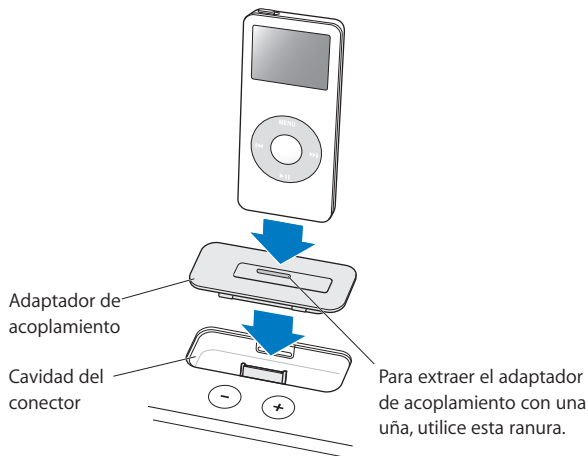
Seleccione el adaptador de acoplamiento que corresponda a su iPod. El iPod encajará cómodamente en el adaptador adecuado.

Los números (4–11) indican el modelo de iPod al que corresponde cada adaptador



**Nota:** Si el iPod Hi-Fi no incluye un adaptador de acoplamiento para su modelo de iPod, puede adquirir uno en [www.apple.com/es/ipodstore](http://www.apple.com/es/ipodstore). Si tiene un iPod antiguo que no incorpora un conector para base de conexión en la parte inferior, puede utilizar un cable de audio para conectarlo al puerto de entrada de audio (consulte la página 17).

Inserte el adaptador de acoplamiento en el iPod Hi-Fi y conecte el iPod. El indicador luminoso de estado del iPod Hi-Fi emitirá una luz verde intermitente.



### Paso 3: reproduzca música

Busque una canción en el iPod y pulse el botón de reproducción (▶) para empezar a escuchar música. Utilice los botones del iPod Hi-Fi o del mando a distancia Apple Remote que se incluye cuando desee subir o bajar el volumen.

En este capítulo encontrará información acerca de cómo conectar el iPod al iPod Hi-Fi, cómo conectar otros dispositivos de audio, cómo ajustar el sonido y cómo utilizar el mando a distancia Apple Remote, entre otras cosas.

## Cómo conectar el iPod

Puede conectar cualquier modelo de iPod al iPod Hi-Fi. Si su iPod posee un conector para base de conexión, puede insertarlo en el iPod Hi-Fi. Si tiene un iPod sin conector para base de conexión, puede utilizar un cable de audio para conectarlo al puerto de entrada de audio (consulte la página 17).

### **Para conectar un iPod con conector para base de conexión:**

- Inserte el adaptador de acoplamiento adecuado para su iPod y, a continuación, conecte el iPod tal como se ilustra en la página 14. El indicador luminoso de estado emitirá una luz verde intermitente.

Su iPod Hi-Fi incluye adaptadores de acoplamiento que funcionan con la mayoría de los modelos de iPod equipados con conectores para base de conexión. Si desea conectar un iPod distinto, puede quitar fácilmente el adaptador de acoplamiento del iPod Hi-Fi con una uña y, a continuación, insertar el adaptador adecuado para el otro iPod y conectarlo.

Si el iPod Hi-Fi no incluye un adaptador de acoplamiento para su modelo de iPod, puede adquirir uno en [www.apple.com/es/ipodstore](http://www.apple.com/es/ipodstore).

## Cómo cambiar los ajustes de pantalla del iPod

Algunos de los modelos más recientes de iPod permiten determinar el comportamiento de la luz de retroiluminación de la pantalla cuando el iPod está conectado al iPod Hi-Fi. Asimismo, puede seleccionar si desea visualizar la pantalla “Ahora suena” o bien la ilustración del álbum que esté escuchando. Podrá cambiar estos ajustes si aparece la opción Altavoces en el menú principal del iPod cuando lo haya conectado.

**Para establecer el comportamiento de la luz de retroiluminación del iPod, seleccione Altavoces y siga estas instrucciones:**

- *Para que la luz permanezca encendida durante la reproducción de música*, seleccione Luz > Al reproducir.

**Nota:** Este es el ajuste por omisión.

- *Para que la luz se encienda al utilizar el mando a distancia o los controles del iPod*, seleccione Luz > Al pulsar una tecla.
- *Para que la luz permanezca siempre encendida*, seleccione Luz > Siempre activada.
- *Para que la luz esté siempre apagada*, seleccione Luz > Siempre desactivada.

**Para que en la pantalla del iPod se visualice la ilustración del álbum (si hay alguna disponible para la canción que esté escuchando):**

- Seleccione Altavoces y elija “Ilustración grande” > Sí.



## Cómo conectar otros dispositivos de audio o un iPod sin conector para base de conexión

Su iPod Hi-Fi incorpora un puerto de entrada de audio digital/análogo. Puede utilizar este puerto para reproducir música de un iPod que no disponga de conector para base de conexión o de otros dispositivos de audio, como un reproductor de discos CD, un receptor estéreo o un ordenador. Si dispone de una estación base AirPort Express, puede conectarla al iPod Hi-Fi y reproducir música de un ordenador situado en otra habitación.

Puede conectar dispositivos de audio o un modelo antiguo de iPod utilizando un cable de audio equipado con un miniconector estéreo de 3,5 milímetros. Si desea disfrutar de un sonido de mejor calidad, puede conectar un dispositivo de audio digital óptico mediante un cable de audio digital óptico con un conector Mini-Toslink.



Miniconector estéreo de 3,5 mm  
(disponible por separado)



Cable digital óptico con conector Mini-Toslink  
(disponible por separado)

## **Para reproducir música de otro dispositivo de audio a través del iPod Hi-Fi:**

- 1 Conecte un cable de audio al puerto de entrada de audio del iPod Hi-Fi y a un puerto de nivel de línea o de auriculares del dispositivo.

**ADVERTENCIA:** El sonido puede verse distorsionado si conecta el iPod Hi-Fi a un dispositivo con una potencia de salida superior a 2 voltios RMS. No conecte el iPod Hi-Fi a las salidas de altavoces de otro dispositivo. Podría dañar el iPod Hi-Fi.

- 2 Encienda el dispositivo y empiece a reproducir música.

Consulte la documentación del dispositivo para obtener más información.

### **Para pasar de escuchar la reproducción del iPod a escuchar la de un dispositivo conectado al puerto de entrada de audio:**

Si tiene conectados al iPod Hi-Fi simultáneamente un iPod con conector para base de conexión y un dispositivo de audio, el iPod Hi-Fi reproducirá por omisión la música del iPod.

- Mantenga pulsado el botón Menú del mando a distancia. La luz del indicador luminoso de estado parpadeará en verde y el iPod se pondrá en pausa. Para volver a escuchar el iPod, mantenga pulsado el botón Menú de nuevo.

También puede desconectar el iPod para escuchar el dispositivo conectado al puerto de entrada de audio.

### **Para reproducir audio de un ordenador a través del iPod Hi-Fi:**

- Puede conectar una estación base AirPort Express al iPod Hi-Fi y transmitir audio de forma inalámbrica desde un ordenador situado en otra habitación.  
Para más información, visite [www.apple.com/es/airportexpress](http://www.apple.com/es/airportexpress).

- En la mayoría de los casos, también podrá conectar un ordenador directamente al iPod Hi-Fi mediante un cable de audio. Si dispone de un ordenador equipado con un puerto de audio digital óptico, como un Mac Pro o un MacBook Pro, podrá conectarlo mediante un cable digital óptico para obtener un sonido de mayor calidad.

## Cómo ajustar el sonido

### Para ajustar el volumen del sonido:

- Pulse el botón para subir el volumen (+) o para bajarlo (–) de la parte superior del iPod Hi-Fi o del mando a distancia incluido.

En algunos de los modelos más recientes de iPod, también puede ajustar el volumen mediante la rueda pulsable del iPod.

Si conecta al puerto de entrada de audio otro dispositivo de audio que incorpore sus propios controles de volumen, como un receptor estéreo, también podrá regular el volumen utilizando dichos controles. Vaya probando hasta que encuentre el nivel de volumen más adecuado para utilizar el dispositivo con el iPod Hi-Fi.

### Para cambiar los ajustes del ecualizador:

- Si está reproduciendo música a través de un iPod, cambie los ajustes del iPod. Seleccione Ajustes > EQ y elija un preajuste de ecualización.
- Si está reproduciendo música a través de un dispositivo conectado al puerto de entrada de audio, cambie los ajustes del ecualizador del dispositivo, si es posible. Consulte la documentación que venía con el dispositivo.

## Para amplificar los graves o los agudos:

En algunos de los modelos más recientes de iPod, también puede ajustar el iPod Hi-Fi para que amplifique los graves o los agudos. Podrá cambiar este ajuste si aparece la opción Altavoces en el menú principal del iPod cuando lo haya conectado.

- Seleccione Altavoces > “Control de tono” y, a continuación, elija “Amplificar agudos”, “Normal” o “Amplificar graves”.

## Uso del mando a distancia Apple Remote

Puede utilizar el mando a distancia por infrarrojos que se incluye para controlar la reproducción. Compruebe que no haya obstáculos entre el mando a distancia y el iPod Hi-Fi.

### Cómo utilizar el mando a distancia con el iPod

Para utilizar el mando a distancia durante la reproducción de música de un iPod conectado al iPod Hi-Fi, siga las instrucciones que figuran a continuación.

Para	Haga esto
Reproducir una canción o ponerla en pausa	Pulse el botón de reproducción/pausa (▶  ).
Ajustar el volumen	Pulse el botón para subir el volumen (+) o para bajarlo (-).
Pasar a la canción siguiente	Pulse el botón de avance rápido/siguiente (▶▶).
Volver a iniciar la reproducción de una canción o reproducir la canción anterior	Pulse el botón de retroceso/anterior (◀◀) una vez para volver a iniciar la reproducción de una canción. Púlselo dos veces para reproducir la canción anterior.
Avanzar o retroceder rápidamente por una canción	Mantenga pulsado el botón de avance rápido/siguiente (▶▶) o de retroceso/anterior (◀◀).
Pasar a escuchar un dispositivo conectado al puerto de entrada de audio	Mantenga pulsado el botón Menú (o desconecte el iPod).

**Nota:** No puede utilizar el mando a distancia para pasar a otra lista de reproducción. Para seleccionar otra lista, deberá utilizar los controles del iPod.

## Cómo utilizar el mando a distancia con otro dispositivo de audio

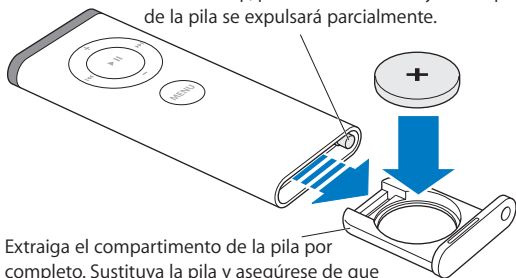
Para utilizar el mando a distancia durante la reproducción de música de un dispositivo conectado al puerto de entrada de audio del iPod Hi-Fi, siga las instrucciones que figuran a continuación.

Para	Haga esto
Ajustar el volumen	Pulse el botón para subir el volumen (+) o para bajarlo (-). (También puede utilizar los controles de volumen del dispositivo de audio.)
Desactivar o activar el sonido	Pulse el botón de reproducción/pausa (▶  ).
Pasar a escuchar un iPod conectado al iPod Hi-Fi	Mantenga pulsado el botón Menú.

## Sustitución de la pila

El mando a distancia lleva una pequeña pila. Cuando sea necesario, deberá sustituirla por una pila CR2032.

Con un objeto pequeño que no esté muy afilado, como un clip, presione este botón y el compartimento de la pila se expulsará parcialmente.



Extraiga el compartimento de la pila por completo. Sustituya la pila y asegúrese de que el polo positivo (+) queda orientado hacia arriba.

## Cómo enlazar el iPod Hi-Fi con el mando a distancia

El mando a distancia Apple Remote que viene incluido funciona con otros productos de Apple compatibles que estén equipados con un receptor de infrarrojos. Puede configurar el iPod Hi-Fi para que solo pueda controlarse con el mando incluido, de forma que los mandos de otros dispositivos no interfieran en el funcionamiento del iPod Hi-Fi.

Si lo desea, puede establecer un enlace entre los demás dispositivos compatibles con el mando Apple Remote y otros mandos a distancia Apple Remote de manera que el mando que utilice con el iPod Hi-Fi no afecte a dichos dispositivos. Consulte la documentación de cada dispositivo para obtener más información al respecto.

**Para que el iPod Hi-Fi pueda controlarse únicamente con el mando a distancia incluido:**

- 1 Conecte el iPod Hi-Fi a una toma eléctrica.

**Nota:** Si su iPod Hi-Fi utiliza pilas, no será necesario que lo conecte a una toma de corriente.

- 2 Compruebe que los demás productos compatibles con el mando a distancia no estén situados en el radio de acción del mando, y sostenga el mando a distancia cerca del iPod Hi-Fi (a unos 7 o 10 cm de distancia).
- 3 Mantenga pulsado el botón Menú y el botón de avance rápido/siguiente (▶▶) del mando a distancia simultáneamente durante unos seis segundos. La luz del indicador luminoso de estado parpadeará en verde varias veces.

Ahora el iPod Hi-Fi funciona solo con el mando a distancia enlazado.

**Para reconfigurar el iPod Hi-Fi de forma que pueda utilizarlo con todos los mandos Apple Remote:**

- Siga los pasos 1 y 2 anteriores. A continuación, mantenga pulsado el botón Menú y el botón de retroceso/anterior (◀◀) del mando a distancia simultáneamente durante unos seis segundos. La luz del indicador luminoso de estado parpadeará en verde varias veces. El iPod Hi-Fi funciona ahora con todos los mandos a distancia Apple Remote.

## Cómo ahorrar energía al utilizar las pilas

Cuando no lo utilice, el iPod Hi-Fi entrará en modo de bajo consumo para ahorrar batería. Sin embargo, si no va a utilizar el iPod Hi-Fi durante un largo periodo de tiempo, es aconsejable extraer las pilas para evitar así que se reduzca su carga. Si desea obtener información acerca de cómo cambiar las pilas, consulte la página 12.

**Nota:** Si utiliza el iPod Hi-Fi con pilas, sin enchufarlo a la corriente, y conecta un iPod con conector para base de conexión, las pilas del iPod Hi-Fi proporcionarán una carga mínima al iPod. Si no desea que las pilas del iPod Hi-Fi se gasten si el iPod no está reproduciendo música, desconecte el iPod del iPod Hi-Fi. Si el iPod Hi-Fi está conectado a una toma eléctrica, la batería del iPod se cargará hasta alcanzar el nivel máximo.



La mayoría de los problemas que pueden aparecer con el iPod Hi-Fi pueden solucionarse rápidamente siguiendo las recomendaciones que se proporcionan en este capítulo.

**Si el iPod Hi-Fi no reproduce música o no responde:**

- Compruebe que el volumen no esté al mínimo. Si tiene conectado otro dispositivo de audio, asegúrese de que el volumen de dicho dispositivo no esté al mínimo.
- Desconecte el iPod Hi-Fi, espere unos cinco segundos y vuelva a conectarlo. Compruebe que los conectores de los dos extremos del cable de alimentación estén enchufados correctamente.
- Si está utilizando pilas, asegúrese de haberlas colocado correctamente.
- Si hay un iPod y otro dispositivo de audio conectados al mismo tiempo, compruebe que el iPod Hi-Fi esté configurado para reproducir el dispositivo deseado (consulte la página 18).
- Es probable que deba sustituir las pilas (consulte la página 12).

### **Si el iPod no responde:**

- Compruebe que el interruptor de bloqueo Hold esté desactivado y que el iPod no esté en pausa.
- Reinicie el iPod. Conecte el iPod al iPod Hi-Fi, ajuste el interruptor de bloqueo Hold a la posición de bloqueo y después a la posición de desbloqueo. A continuación, mantenga pulsado el botón central y el botón Menú durante unos seis segundos, hasta que aparezca el logotipo de Apple.

**Nota:** Si dispone de un iPod original equipado con un conector para base de conexión (con cuatro botones bajo la pantalla), mantenga pulsado el botón de reproducción/pausa (▶||) y el botón Menú para reiniciar el iPod.

- Si el problema no se resuelve, consulte la documentación que venía con el iPod para obtener más información.

### **Si el mando a distancia no funciona:**

- Recuerde que debe apuntar con el mando directamente al iPod Hi-Fi.
- Compruebe que el sensor situado en el panel frontal del iPod Hi-Fi (consulte la página 10) no esté bloqueado por algún objeto.
- Asegúrese de que puede reproducir música a través del iPod Hi-Fi utilizando los controles del iPod. Es posible que el problema no esté relacionado con el mando a distancia.
- Es probable que deba sustituir la pila del mando (consulte la página 22).
- Si tiene más de un mando Apple Remote y ha enlazado el iPod Hi-Fi con uno de ellos, asegúrese de estar utilizando el mando adecuado. Si desea obtener instrucciones sobre cómo configurar el iPod Hi-Fi para que pueda controlarse con cualquier mando Apple Remote, consulte la página 23.

### **Si el iPod Hi-Fi no reproduce música de otro dispositivo:**

- Compruebe que el volumen del dispositivo y del iPod Hi-Fi no esté al mínimo.
- Si tiene un iPod conectado al iPod Hi-Fi, desconéctelo, o bien mantenga pulsado el botón Menú del mando a distancia hasta que la luz del indicador luminoso de estado parpadee en verde.
- Compruebe que está utilizando el cable de audio adecuado (consulte la página 17) y que lo ha conectado firmemente al iPod Hi-Fi y al dispositivo.
- Asegúrese de que el dispositivo está encendido y funciona correctamente. Consulte la documentación del dispositivo para obtener más información.

# Más información, servicio técnico y soporte

En Internet encontrará mucha más información sobre el iPod Hi-Fi.

## Seguridad y normativa

Consulte el manual “Información sobre seguridad y normativa de las comunicaciones” del iPod Hi-Fi para obtener información importante sobre seguridad y normativa aplicable.

## Recursos de Internet

Si desea conocer la información más reciente sobre el iPod Hi-Fi, visite [www.apple.com/es/ipodhifi](http://www.apple.com/es/ipodhifi).

Para obtener información sobre el servicio técnico y de soporte, visite [www.apple.com/es/support/ipodhifi](http://www.apple.com/es/support/ipodhifi).

Para acceder a las lecciones interactivas sobre el funcionamiento del iPod, consultar información acerca del servicio técnico y de soporte del iPod, y obtener las descargas de software de Apple más recientes, visite [www.apple.com/es/support/ipod](http://www.apple.com/es/support/ipod).

Para registrar su iPod Hi-Fi, visite [www.apple.com/register](http://www.apple.com/register).

## Obtención de servicios técnicos en garantía

Si el producto parece estar dañado o no funciona correctamente, siga las instrucciones que aparecen en este manual, en la guía de seguridad del iPod Hi-Fi o en los diversos recursos disponibles en Internet.

Si la unidad sigue sin funcionar, visite [www.apple.com/es/support/ipodhifi](http://www.apple.com/es/support/ipodhifi) para obtener instrucciones acerca de cómo obtener el servicio técnico en garantía.

## Cómo localizar el número de serie del iPod Hi-Fi

El número de serie está impreso en el interior del compartimento de las pilas del iPod Hi-Fi.



**iPod Hi-Fi**  
Användar-  
handbok





# Innehåll

## 35 Kapitel 1 "Välkommen"

36 "iPod Hi-Fi, framsidan"

37 "iPod Hi-Fi, baksidan"

## 38 Kapitel 2 "Ställa in iPod Hi-Fi"

38 "Steg 1: Anslut iPod Hi-Fi till elnätet eller lägg i batterier"

39 "Steg 2: Anslut iPod"

40 "Steg 3: Spela upp musik"

## 41 Kapitel 3 "Använda iPod Hi-Fi"

41 "Ansluta iPod"

42 "Ändra skärminställningar för iPod"

42 "Ansluta andra ljudenheter eller en iPod utan dockningskontakt"

44 "Justera ljudet"

46 "Använda fjärrkontrollen"

50 "Spara på batterierna"

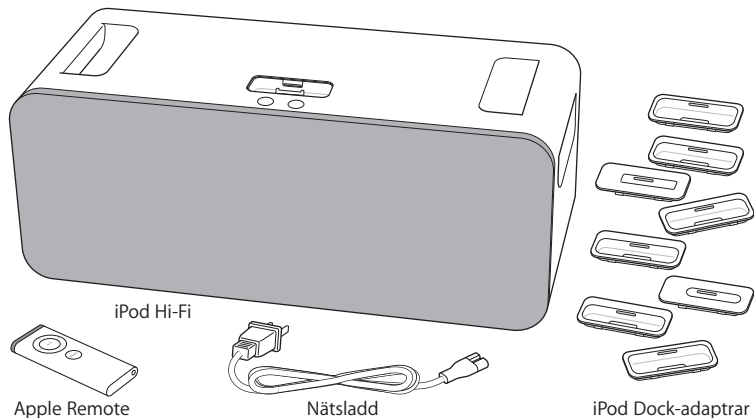
## 51 Kapitel 4 "Tips och felsökning"

## 53 Kapitel 5 "Mer information, service och support"



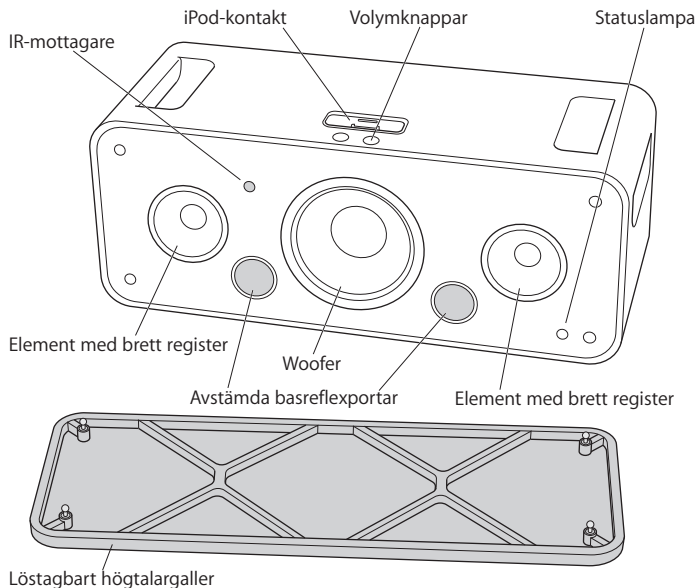
## Gratulerar till köpet av din nya iPod Hi-Fi.

iPod Hi-Fi är ett bärbart högtalarsystem som kan spela upp musik från alla iPod. Du kan även spela upp musik från andra ljudenheter på det.



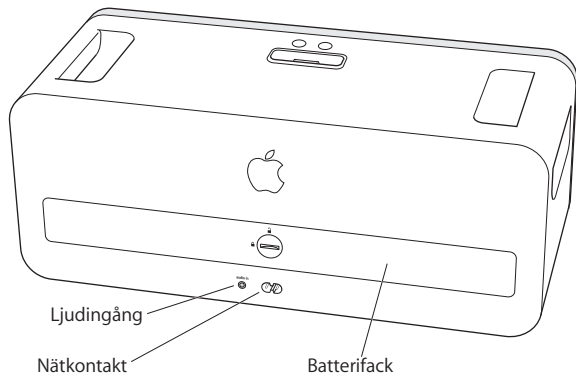
**Obs!** Nätsladden kan se annorlunda ut än på bilden.

## iPod Hi-Fi, framsidan



**Obs!** Du kan använda iPod Hi-Fi med högtalargallret på- eller avtaget. Högtalargallret skyddar högtalarna så det är en god idé att lämna det på. Rör inte högtalarkonerna. På så sätt undviker du att skada högtalarna.

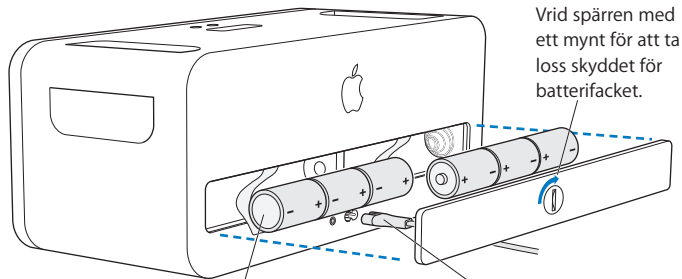
## iPod Hi-Fi, baksidan



Du kan ställa in och börja lyssna på musik på din iPod Hi-Fi i några enkla steg.

## Steg 1: Anslut iPod Hi-Fi till elnätet eller lägg i batterier

Du kan ansluta din iPod Hi-Fi till elnätet eller använda sex D-batterier om du vill använda den när du är på språng.



Vrid spärren med ett mynt för att ta loss skyddet för batterifacket.

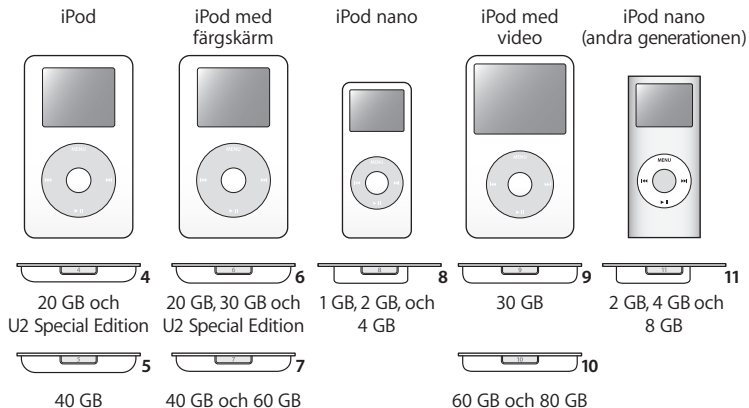
Om du vill använda iPod Hi-Fi på språng sätter du i sex D-batterier. Positionera de positiva (+) och negativa (-) batteripolerna som på bilden.

Du kan även ansluta din iPod Hi-Fi till ett eluttag med den medföljande nätsladden.

## Steg 2: Anslut iPod

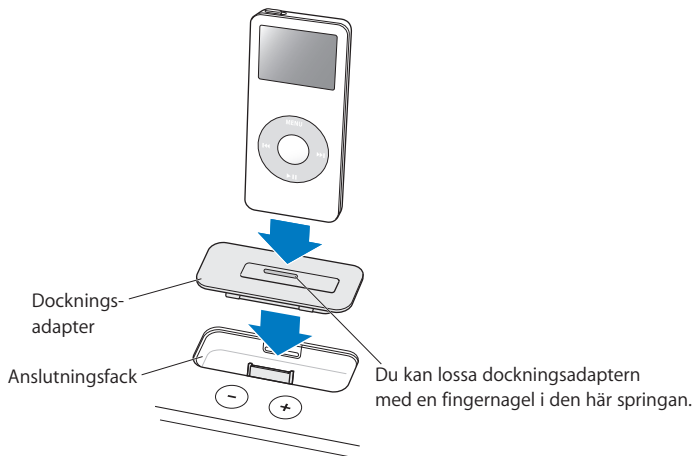
Välj den dockningsadapter som passar din iPod. Din iPod passar perfekt i rätt adapter.

Siffrorna (4–11) visar vilken iPod som passar



**Obs!** Om ingen dockadapter för din modell av iPod följde med iPod Hi-Fi kan du köpa en från [www.apple.com/se/ipodstore](http://www.apple.com/se/ipodstore). Om du har en äldre iPod-modell utan dockningskontakt på undersidan kan du ansluta den till ljudingången med en ljudkabel (se sidan 42).

Sätt in dockningsadaptern i iPod Hi-Fi och anslut din iPod. Statuslampan på iPod Hi-Fi blinkar grön.



### Steg 3: Spela upp musik

Bläddra fram ett spår på iPod, klicka på uppspelningsknappen (▶||) och njut! Öka volymen med knapparna på iPod Hi-Fi eller fjärrkontrollen som följer med.



Läs vidare så får du veta hur du ansluter iPod till iPod Hi-Fi liksom hur du ansluter andra ljudenheter, justerar ljudet, använder fjärrkontrollen, med mera.

## Ansluta iPod

Du kan ansluta valfri iPod till iPod Hi-Fi. Om din iPod har en dockningskontakt kan du ansluta den till iPod Hi-Fi. Om du har en iPod-modell som saknar dockningskontakt kan du ansluta den till ljudingången med en ljudkabel (se sidan 42).

### **Så här ansluter du en iPod med dockningskontakt:**

- Sätt in den dockningsadapter som passar din iPod och anslut sedan iPod så som visas på sidan 40. Statuslampan på blinkar grön.

Med iPod Hi-Fi medföljer dockningsadapterar som fungerar med de flesta iPod-modeller med dockningskontakt. Om du vill ansluta en annan iPod kan du enkelt pilla bort dockningsadaptern från iPod Hi-Fi med fingernageln och sätta in den adapter som passar den andra iPod-enheten och sedan sätta in denna iPod.

Om ingen dockadapter för din modell av iPod följde med iPod Hi-Fi kan du köpa en från [www.apple.com/se/ipodstore](http://www.apple.com/se/ipodstore).

## Ändra skärminställningar för iPod

På en del nyare iPod-modeller kan du ställa in hur bakgrundsbelysningen beter sig när iPod är ansluten till iPod Hi-Fi. Du kan även ställa in om skärmen Nu spelas eller albumets bildmaterial ska visas på iPod. Om menyen Högtalare visas i huvudmenyn när du slår på iPod så betyder det att du kan ändra dessa inställningar.

**Om du vill ställa in hur bakgrundsbelysningen beter sig väljer du Högtalare och följer dessa anvisningar:**

- *Om du vill att bakgrundsbelysningen ska vara på när musik spelas upp ställer du in till Belysning till Under spelning.*
- *Obs! Detta är den förvalda inställningen.*
- *Om du vill att bakgrundsbelysningen ska tändas när du använder fjärrkontrollen eller iPods reglage ställer du in Belysning till Knappptryck.*
- *Om du vill att bakgrundsbelysningen alltid ska vara på ställer du in Belysning till Alltid på.*
- *Om du vill att bakgrundsbelysningen aldrig ska vara på ställer du in Belysning till Alltid av.*

**Så här ställer du in iPod att visa albumbilder i helskärmsläge (när albumbilder finns för en låt):**

- Öppna Högtalare och ställ in Stor albumbild på På.

## Ansluta andra ljudenheter eller en iPod utan dockningskontakt

Din iPod Hi-Fi har en digital/analog ljudingång. Via ljudingången kan du spela upp musik från en iPod som saknar dockningskontakt eller från en annan ljudenhet, som t.ex. en CD-spelare, stereo eller dator. Om du har en AirPort Express-basstation kan du ansluta den till iPod Hi-Fi och spela upp musik från en dator i ett annat rum.

Du ansluter ljudenheter eller en äldre iPod med en vanlig 3,5 mm telekontakt. Om du vill ha högre ljudkvalitet kan du ansluta en optisk digital ljudenhet via en optisk digital ljudkabel med en Mini-Toslink-kontakt.



3,5 mm telekontakt  
(säljs separat)



Optisk digital kabel med Mini-Toslink-kontakt  
(säljs separat)

### Så här spelar du upp musik på en annan ljudenhet på din iPod Hi-Fi:

- 1 Anslut en ljudkabel till ljudingången på iPod Hi-Fi och till linjeljudutgången eller hörlursuttaget på enheten.

**VARNING:** Distorsion kan uppstå om du ansluter iPod Hi-Fi till en enhet med en utspänning som är högre än 2 V RMS. Anslut inte iPod Hi-Fi till högtalarutgången från en annan enhet. Din iPod Hi-Fi kan ta skada.

- 2 Slå på enheten och börja spela musik på den.

Mer information finns i dokumentationen som följde med enheten.

## Så här växlar du från uppspelning från iPod till en enhet som är ansluten till Ljudingången:

Om en iPod med dockningskontakt och en annan Ljudenhet samtidigt är anslutna till iPod Hi-Fi kommer din iPod Hi-Fi att som förval spela upp musik från iPod.

- Tryck och håll ner fjärrkontrollens menyknapp. Statuslampan blinkar grön och iPod pausas. Om du vill växla tillbaka till iPod trycker du på och håller ner menyknappen igen.

Du kan även växla till en enhet som är ansluten till Ljudingången genom att koppla loss iPod.

## Så här spelar du upp musik på din dator via iPod Hi-Fi:

- Du kan ansluta en AirPort Express-basstation till iPod Hi-Fi och strömma ljud trådlöst från en dator i ett annat rum.  
Mer information finns på [www.apple.com/se/airportexpress](http://www.apple.com/se/airportexpress).
- I de flesta fall kan du även ansluta en dator direkt till din iPod Hi-Fi med hjälp av en ljudkabel. Om du har en dator med optiskt digitalt ljud som t.ex. en Mac Pro eller en MacBook Pro kan du ansluta den med en optisk digital kabel och på så sätt få bättre ljudkvalitet.

## Justera ljudet

### Så här justerar du volymen:

- Tryck på volym upp- (+) eller volym ner- (-) knapparna på ovansidan av iPod Hi-Fi eller på fjärrkontrollen.

På vissa nyare iPod-modeller kan du även justera volymen med klickhjulet.

Om du ansluter en annan ljudenhet med volymreglage till Ljudingången, som t.ex. en stereo, så kan du även använda enhetens reglage till att justera volymen. Ta reda på vilken ljudvolym som låter bäst på din iPod Hi-Fi genom att experimentera dig fram.

#### **Så här ändrar du equalizerinställningarna:**

- Om du spelar musik via en iPod ändrar du inställningarna på iPod. Välj Inställningar > EQ och välj en förinställning.
- Om du spelar musik via en enhet ansluten till Ljudingången ändrar du equalizerinställningarna på enheten, om möjligt. Läs mer i dokumentationen som följde med enheten.

#### **Så här ökar du bas eller diskant:**

Med en del nyare iPod-modeller kan du också ställa in att iPod Hi-Fi ska öka eller minska basen eller diskanten. Om menyalternativet Högtalare visas i huvudmenyn när du slår på iPod så betyder det att du kan ändra dessa inställningar.

- Välj Högtalare > Tonkontroll och välj sedan Treble Boost, Normal, eller Bass Boost.

## Använda fjärrkontrollen

Du kan sköta uppspelningen med IR-fjärrkontrollen som följer med. Se till att det är fri sikt mellan fjärrkontrollen och iPod Hi-Fi.

### Använda fjärrkontrollen med iPod

Om du vill använda fjärrkontrollen när du spelar musik från en iPod som är ansluten till iPod Hi-Fi följer du anvisningarna nedan.

Vill du	Gör så här
Spela upp eller pausa en låt	Tryck på uppspelnings-/pausknappen (▶  ).
Ändra volym	Tryck på hög volymen (+) eller sänk volymen (-).
Hoppa till nästa spår	Tryck på knappen nästa/snabbspola framåt (▶▶).
Starta om en låt eller spela den föregående låten	Tryck på knappen föregående/snabbspola bakåt (◀◀) en gång så startas låten om. Tryck på den två gånger om du vill spela den förra låten.
Snabbspola en låt framåt eller bakåt	Håll ner knappen nästa/snabbspola framåt (▶▶) eller föregående/snabbspola bakåt (◀◀).
Växla till en enhet som är ansluten via ljudingången	Tryck på och håll ner menyknappen (eller koppla loss iPod).

**Obs!** Du kan inte hoppa till en annan spellista med fjärrkontrollen. Du måste använda reglagen på iPod för att välja en annan spellista.

## Använda fjärrkontrollen för en annan ljudenhet

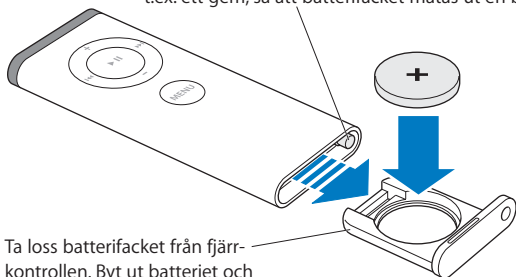
Om du vill använda fjärrkontrollen när du spelar upp musik från en enhet som är ansluten till ljudingången följer du anvisningarna nedan.

Vill du	Gör så här
Ändra volym	Tryck på hög volymen (+) eller sänk volymen (-). (Du kan även använda ljudenhetens volymreglage.)
Slå av eller på ljudet	Tryck på uppspelnings-/pausknappen (▶  ).
Byt till en iPod som är ansluten till iPod Hi-Fi	Tryck på och håll ner menyknappen.

## Byta batteri

Fjärrkontrollen levereras med ett batteri. Du kan byta det mot ett CR2032-batteri.

Tryck in knappen med ett litet trubbigt objekt, som t.ex. ett gem, så att batterifacket matas ut en bit.



Ta loss batterifacket från fjärrkontrollen. Byt ut batteriet och se till att den positiva polen (+) är riktad uppåt.

## Parkoppla iPod Hi-Fi med fjärrkontrollen

Fjärrkontrollen som följer med fungerar med andra kompatibla Apple-produkter som har en inbyggd IR-mottagare. Du kan ställa in att iPod Hi-Fi endast ska fungera med sin egen fjärrkontroll så att fjärrkontroller du har för andra enheter inte påverkar din iPod Hi-Fi.

Du kanske vill parkoppla andra enheter du har som är kompatibla med Apple-fjärrkontroller med sina respektive fjärrkontroller så att dessa enheter inte påverkas när du använder fjärrkontrollen till din iPod Hi-Fi. Mer information finns i dokumentationen som följde med de andra enheterna.



**Så här ställer du in iPod Hi-Fi så att den endast fungerar med fjärrkontrollen som följde med:**

- 1 Anslut iPod Hi-Fi till ett eluttag.

**Obs!** Om iPod Hi-Fi innehåller batterier behöver du inte ansluta den till ett uttag.

- 2 Kontrollera att andra produkter som är kompatibla med fjärrkontrollen inte finns inom räckhåll och håll fjärrkontrollen nära din iPod Hi-Fi (ungefär 7 till 10 cm).
- 3 Tryck och håll ner meny- och nästa/snabbspola framåt-knappen (▶) samtidigt på fjärrkontrollen i cirka sex sekunder. Statuslampan blinkar grön ett flertal gånger. Din iPod Hi-Fi fungerar nu endast med den parkopplade fjärrkontrollen.

**Om du vill återställa iPod Hi-Fi så att den fungerar med alla Apple-fjärrkontroller:**

- Följ steg 1 och 2 ovan. Tryck sedan på och håll ner menyknappen och knappen föregående/snabbspola bakåt (◀) på fjärrkontrollen samtidigt under cirka sex sekunder. Statuslampan blinkar grön ett flertal gånger. iPod Hi-Fi fungerar nu med alla Apple-fjärrkontroller.

## Spara på batterierna

När den inte används går iPod Hi-Fi in i ett viloläge för att spara på batterierna. Om du inte tänker använda iPod Hi-Fi under en längre tid är det en god idé att plocka ut batterierna så förlänger du batteritiden ännu mer. Mer information om att byta batterierna hittar du på sidan 38.

**Obs!** Om du använder iPod Hi-Fi med batterier (och inte är ansluten till ett eluttag) och du ansluter en iPod med dockningskontakt kommer batterierna i iPod Hi-Fi att förse iPod med minimal laddning. Om du inte vill att batterierna i din iPod Hi-Fi ska slösa ström när iPod inte spelar så kopplar du loss iPod från iPod Hi-Fi. Om din iPod Hi-Fi är ansluten till ett eluttag så laddas batteriet i iPod upp tills det är fulladdat.

De flesta problem med iPod Hi-Fi kan lösas snabbt genom att följa råden i detta kapitel.

## Om din iPod Hi-Fi inte spelar upp musik eller reagerar

- Kontrollera att volymreglaget inte står på noll. Om en annan ljudenhet är ansluten kontrollerar du att dess ljudreglage inte är nedvridet till noll.
- Koppla från din iPod Hi-Fi, vänta cirka fem sekunder, och anslut den igen. Kontrollera att kontakterna på nätsladden är ordentligt anslutna i bägge ändar.
- Om du använder batterier kontrollerar du att de har satts in på rätt sätt.
- Om en iPod och en annan ljudenhet är anslutna kontrollerar du att iPod Hi-Fi är inställd på att spela upp ljud från den enhet du vill (se sidan 44).
- Batterierna kan behöva bytas ut (se sidan 38).

## Om iPod inte svarar

- Kontrollera att låsknappen är upplåst och att iPod inte står på paus.
- Återställ din iPod. Anslut iPod till iPod Hi-Fi, lås iPod med låsknappen och lås sedan upp den igen. Tryck sedan ner och håll in mittenknappen och menyknappen i ungefär sex sekunder tills Apple-logotypen visas.

**Obs!** Om du har en original-iPod med dockkontakt (med fyra knappar under bildskärmen) trycker du och håller ner uppspelnings/pausknappen (▶||) och menyknappen, för att återställa den.

- Om inte det fungerar läser du i dokumentationen som följde med din iPod.

### **Om fjärrkontrollen inte fungerar**

- Se till att rikta fjärrkontrollen rakt mot iPod Hi-Fi.
- Kontrollera att IR-sensorn på framsidan av iPod Hi-Fi (se sidan 36) inte är blockerad.
- Kontrollera att du kan spela upp musik på iPod Hi-Fi med hjälp av reglagen på iPod. Eventuellt har problemet inte att göra med fjärrkontrollen.
- Batteriet i fjärrkontrollen kan behöva bytas ut (se sidan 48).
- Om du har fler än en Apple-fjärrkontroll och du har parkopplat din iPod Hi-Fi med en av dem så kontrollerar du att du verkligen använder rätt fjärrkontroll. Du hittar anvisningar om hur du får iPod Hi-Fi att fungera med en Apple-fjärrkontroll på sidan 49.

### **Om iPod Hi-Fi inte spelar upp musik från en annan enhet**

- Se till att volymreglaget på enheten du vill spela upp på och på din iPod Hi-Fi inte står på noll.
- Om en iPod är ansluten till din iPod Hi-Fi så kopplar du från den eller trycker och håller ner menyknappen på fjärrkontrollen tills statuslampan blinkar grönt.
- Kontrollera att du använder rätt ljudkabel (se sidan 42) och att den är ordentligt ansluten till din iPod Hi-Fi och till enheten.
- Kontrollera att enheten är på och att den fungerar på rätt sätt. Mer information finns i dokumentationen som följde med enheten.

# Mer information, service och support

# 5

Du hittar mer information om hur du använder iPod Hi-Fi på Internet.

## Säkerhet

Du hittar viktig information om säkerhet och säkerhetsstandarder i häftet iPod Hi-Fi Information om säkerhet och tekniska standarder som följer med.

## Resurser på webben

Den senaste informationen om iPod Hi-Fi hittar du på [www.apple.com/se/ipodhifi](http://www.apple.com/se/ipodhifi).

För information om service och support och gå du till [www.apple.com/se/support/ipodhifi](http://www.apple.com/se/support/ipodhifi).

Om du går till [www.apple.com/se/support/ipod](http://www.apple.com/se/support/ipod) hittar du en självstudiekurs för iPod, service- och supportinformation om iPod samt de senaste Apple-programmen för hämtning.

Om du vill registrera iPod Hi-Fi går du till [www.apple.com/se/register](http://www.apple.com/se/register).

## Få garantiservice

Om produkten verkar vara skadad eller inte fungerar som den ska, följer du råden i det här häftet, i häftet om säkerhet för iPod Hi-Fi och i resurserna på Internet.

Om enheten fortfarande inte fungerar, går du till [www.apple.com/se/support/ipodhifi](http://www.apple.com/se/support/ipodhifi). Där finns anvisningar om hur du får garantiservice.

## Hitta iPod Hi-Fis serienummer

Serienumret sitter på insidan av batterifacket i din iPod Hi-Fi.

# **iPod Hi-Fi**

## **Brukerhåndbok**





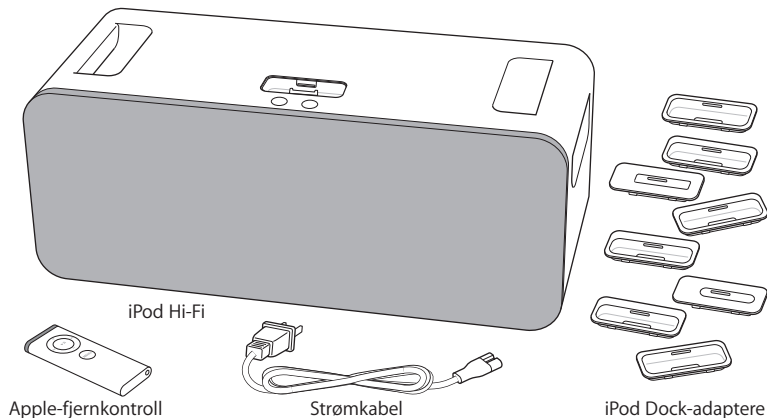
# Innhold

- 59 **Kapittel: 1 «Velkommen»**
- 60 «Forsiden av iPod Hi-Fi»
- 61 «Baksiden av iPod Hi-Fi»
  
- 62 **Kapittel: 2 «Klargjøre iPod Hi-Fi»**
- 62 «Trinn 1: Koble iPod Hi-Fi til strømmettet, eller sett inn batterier»
- 63 «Trinn 2: Koble til iPod»
- 64 «Trinn 3: Spill musikk»
  
- 65 **Kapittel: 3 «Bruke iPod Hi-Fi»**
- 65 «Koble til iPod»
- 66 «Endre skjerminnstillinger på iPod»
- 66 «Koble til andre lydenheter eller en iPod uten Dock-tilkobling»
- 68 «Justere lyden»
- 70 «Bruke Apple Remote-fjernkontrollen»
- 73 «Spare batteristrøm»
  
- 74 **Kapittel: 4 «Tips og problemløsning»**
  
- 76 **Kapittel: 5 «Mer informasjon, service og support»**



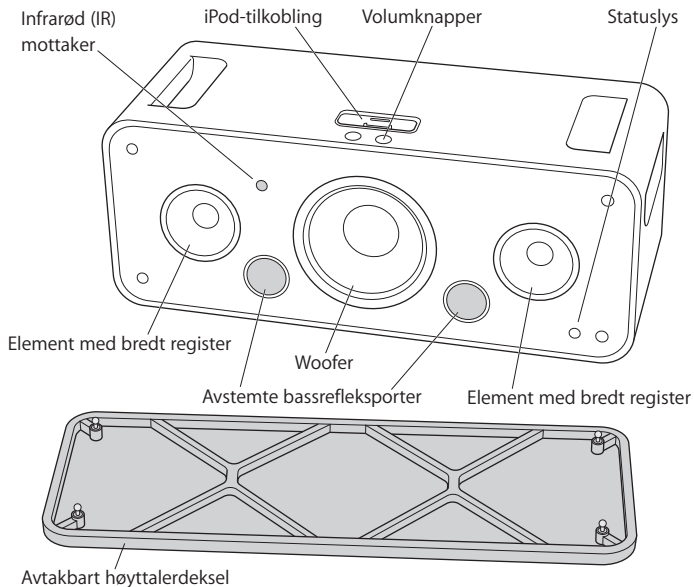
## Gratulerer med din nye iPod Hi-Fi.

iPod Hi-Fi er et bærbart høyttalersystem som spiller musikk fra alle iPod-modeller. Du kan også bruke det til å spille musikk fra andre lydenheter.



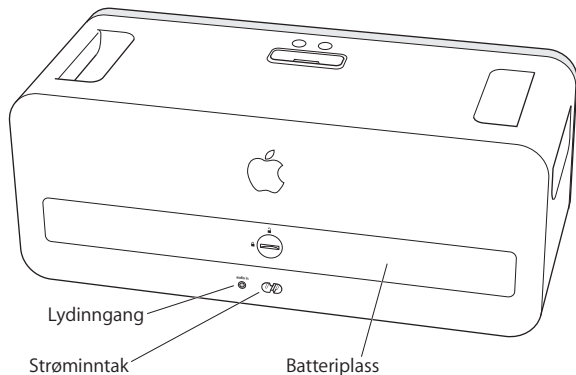
**Merk:** Det er mulig at strømkabelen ser annerledes ut enn på dette bildet.

## Forsiden av iPod Hi-Fi



**Merk:** Du kan bruke iPod Hi-Fi med høyttalerdekslet av eller på. Det kan være lurt å la dekslet være på ettersom det beskytter høyttalerkomponentene. Unngå å ta på høyttalermembranene da disse lett kan ta skade.

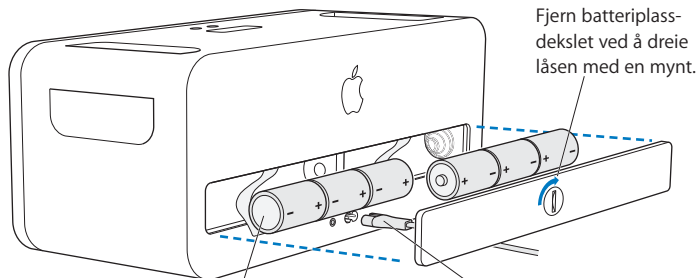
## Baksiden av iPod Hi-Fi



Gjør iPod Hi-Fi klar til å spille musikk med noen få enkle trinn.

## Trinn 1: Koble iPod Hi-Fi til strømmettet, eller sett inn batterier

Du kan koble iPod Hi-Fi til strømmettet, eller du kan sette inn seks D-batterier slik at du kan ta enheten med deg overalt.



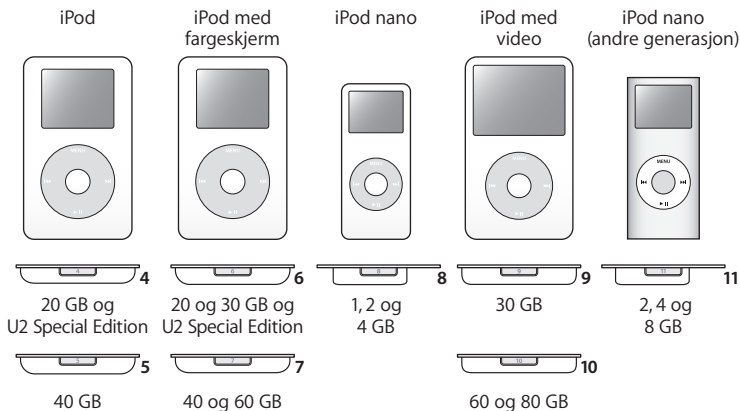
Hvis du vil bruke iPod Hi-Fi når du er på farten, setter du inn seks D-batterier. Plasser pluss- (+) og minuspolene (-) som vist.

Du kan også koble iPod Hi-Fi til et strømuttak ved hjelp av strømkabelen som følger med.

## Trinn 2: Koble til iPod

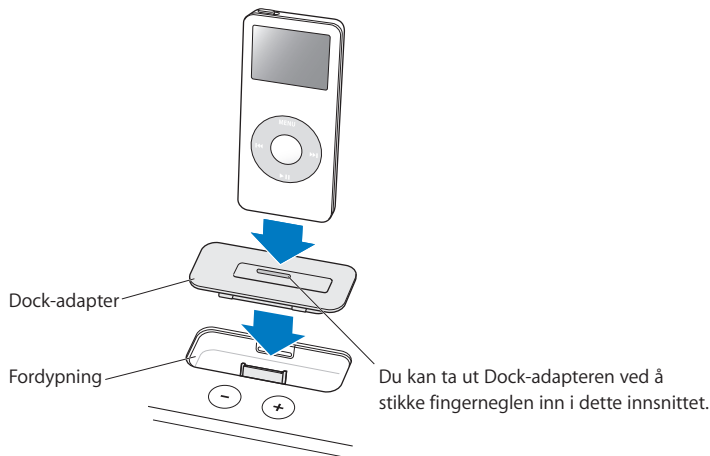
Velg Dock-adapteren som passer til iPod-modellen din. iPod-enheten skal passe nøyaktig i den riktige adapteren.

Tallet (4–11) angir hvilken iPod som passer



**Merk:** Hvis du ikke finner en Dock-adapter som passer til iPod-enheten din, i iPod Hi-Fi-esken, kan du kjøpe en på [www.apple.com/no/ipodstore](http://www.apple.com/no/ipodstore). Hvis du har en eldre iPod-modell uten Dock-tilkobling nederst på enheten, kan du koble den til lydinningen ved hjelp av en lyd kabel (les side 66).

Sett Dock-adapteren i iPod Hi-Fi, og koble til iPod. Statuslyset på iPod Hi-Fi blinker grønt.



### Trinn 3: Spill musikk

Finn fram til en sang på iPod, trykk på Start-knappen (▶||), og len deg tilbake. Øk eller demp volumet ved hjelp av knappene på iPod Hi-Fi eller på Apple Remote-fjernkontrollen som følger med.



Her kan du lese mer om hvordan du kobler iPod til iPod Hi-Fi, hvordan du kobler til andre lydenheter, justerer lyden, bruker Apple Remote-fjernkontrollen og annet.

## Koble til iPod

Alle iPod-modeller kan kobles til iPod Hi-Fi. Hvis iPod-enheten har en Dock-tilkobling, kan du koble den til iPod Hi-Fi. Hvis iPod-enheten ikke har Dock-tilkobling, kan du koble den til lydinngangen ved hjelp av en lydkabel (se på side 66).

### **Slik kobler du til en iPod-enhet med Dock-tilkobling:**

- Sett inn Dock-adapteren som passer til iPod-enheten, og koble deretter til iPod, som vist på side 64. Statuslyset blinker grønt.

iPod Hi-Fi leveres med Dock-adaptore som kan brukes med de fleste iPod-modeller med Dock-tilkobling. Hvis du vil koble til en annen iPod, er det enkelt å ta ut Dock-adapteren av iPod Hi-Fi ved hjelp av en fingernegl. Sett inn adapteren som passer til den andre iPod-enheten, og sett deretter inn den andre iPod-enheten.

Hvis du ikke finner en Dock-adapter som passer til iPod-enheten din, i iPod Hi-Fi-esken, kan du kjøpe en på [www.apple.com/no/ipodstore](http://www.apple.com/no/ipodstore).

## Endre skjerminnstillinger på iPod

På enkelte nyere iPod-modeller kan du stille inn hvordan skjermlyset skal fungere når iPod er koblet til iPod Hi-Fi. Du kan også stille inn om Spilles nå-skjermen eller albumbilder skal vises på iPod. Disse innstillingene kan endres når du ser menyelementet Høytalere i hovedmenyen når du kobler til iPod.

**For å endre hvordan skjermlyset fungerer, velger du Høytalere og gjør følgende:**

- Hvis du vil stille inn skjermlyset slik at det er på hele tiden når du spiller musikk, velger du Under avspilling fra Lysinnsstilling-menyen.

**Merk:** Dette er standardinnstillingen.

- Hvis du vil stille inn skjermlyset slik at det slås på når du bruker fjernkontrollen eller kontrollene på iPod-enheten, velger du Ved knappetrykk fra Lysinnsstilling-menyen.
- Hvis du vil stille inn skjermlyset til å være på hele tiden, velger du Alltid på fra Lys-menyen.
- Hvis du vil stille inn at skjermlyset skal være slått av hele tiden, velger du Alltid av fra Lysinnsstilling-menyen.

**Slik stiller du inn at iPod skal vise albumbilder på hele skjermen (når sanger med albumbilde spilles):**

- Velg Høytalere, og velg På fra Stort albumbilde-menyen.

## Koble til andre lydenheter eller en iPod uten Dock-tilkobling

iPod Hi-Fi har en digital/analog lydingang. Den kan brukes til å spille musikk fra iPod-modeller som ikke har Dock-tilkobling, eller andre lydenheter, for eksempel en CD-spiller, stereoforsterker eller datamaskin. Hvis du har en AirPort Express-basestasjon, kan den kobles til iPod Hi-Fi og spille musikk fra en datamaskin som står i et annet rom.

Lydenheter og eldre iPod-modeller kobles til ved hjelp av en lyd-kabel med en standard 3,5 millimeters stereominiplugg. Hvis du vil ha bedre lyd-kvalitet, kan du koble til optiske digitale lydenheter ved hjelp av en optisk digital lyd-kabel med Mini-Toslink-plugg.



Stereominiplugg (3,5 mm)  
(kjøpes separat)



Optisk digital kabel med Mini-Toslink-plugg  
(kjøpes separat)

### Slik spiller du musikk fra andre lydenheter på iPod Hi-Fi:

- 1 Koble en lyd-kabel til lydinngangen på iPod Hi-Fi og til en linjeutgang eller hode-telefonutgang på enheten.

**ADVARSEL:** Det kan oppstå forstyrrelser hvis du kobler iPod Hi-Fi til en enhet som har en spenning på ut-signalet som er høyere enn 2 V (volt) RMS. Ikke koble iPod Hi-Fi til høyttalerutgangene på andre lydenheter. Dette kan forårsake skade på iPod Hi-Fi.

- 2 Slå på enheten, og spill musikk fra den.

Du finner mer informasjon i dokumentasjonen som fulgte med enheten.

### **Slik bytter du lydkilde fra en iPod til en enhet som er koblet til lydinngangen:**

Hvis du har koblet en iPod med Dock-tilkobling og en annen lydenhet til iPod Hi-Fi, er standardinnstillingen at iPod Hi-Fi spiller musikk fra iPod-enheten.

- Hold nede menyknappen på fjernkontrollen. Statuslyset blinker grønt, og iPod stanser avspillingen. Hvis du vil bytte tilbake til iPod, holder du nede menyknappen en gang til. Du kan også bytte til enheten som er koblet til lydutgangen, ved å koble fra iPod-enheten.

### **Slik spiller du lyd fra datamaskinen ved hjelp av iPod Hi-Fi:**

- Du kan koble en AirPort Express-basestasjon til iPod Hi-Fi og sende lyd trådløst fra en datamaskin som står i et annet rom.  
Hvis du vil vite mer, kan du gå til [www.apple.com/no/airportexpress](http://www.apple.com/no/airportexpress).
- I de fleste tilfeller kan du også koble en datamaskin direkte til iPod Hi-Fi ved hjelp av en lyd-kabel. Hvis du har en datamaskin med optisk digital lyd, for eksempel en Mac Pro eller MacBook Pro-maskin, kan du få bedre lyd-kvalitet ved å koble den til ved hjelp av en optisk digital kabel.

## **Justere lyden**

### **Slik justerer du volumet:**

- Hold nede Volum opp-knappen (+) eller Volum ned-knappen (–) på iPod Hi-Fi eller på fjernkontrollen som følger med.

På enkelte nyere iPod-modeller kan du også justere volumet ved hjelp av klikkeflaten.

Hvis du kobler en annen lydenhet som har volumkontroll, til lydinggangen, for eksempel en stereoforsterker, kan du også endre volumet på den tilkoblede enheten. Eksperimenter for å finne ut hvilket volumnivå som høres best ut når du bruker enheten sammen med iPod Hi-Fi.

#### **Slik endrer du equalizerinnstillinger:**

- Hvis du spiller musikk fra en iPod, endrer du innstillingene på iPod. Velg Innstillinger > EQ, og velg en equalizerforhåndsinnstilling.
- Hvis du spiller musikk fra en enhet som er koblet til lydinggangen, endrer du equalizerinnstillinger på enheten, hvis det er mulig. Slå opp i dokumentasjonen som fulgte med enheten.

#### **Slik øker du bass eller diskant:**

Med enkelte nyere iPod-modeller kan du også stille inn iPod Hi-Fi til å øke bass eller diskant. Denne innstillingen kan endres når du ser menyelementet Høyttalere i hovedmenyen når du kobler til iPod.

- Velg Høyttalere > Tonekontroll, og velg deretter Diskantforsterkning, Normal eller Bassforsterkning.

## Bruke Apple Remote-fjernkontrollen

Du kan styre avspillingen ved hjelp av den infrarøde fjernkontrollen som følger med. Forsikre deg om at ingen hindringer befinner seg mellom fjernkontrollen og iPod Hi-Fi.

## Bruke fjernkontrollen sammen med iPod

Hvis du vil bruke fjernkontrollen når du spiller musikk fra en iPod som er koblet til iPod Hi-Fi, følger du instruksjonene nedenfor.

Hvis du vil gjøre dette	Gjør du følgende
Starte eller stoppe avspilling av en sang	Trykk på Start/Pause-knappen (▶  ).
Justere volumet	Hold nede Volum opp-knappen (⊕) eller Volum ned-knappen (⊖).
Gå til neste sang	Trykk på Neste/Framoverspoling-knappen (▶▶).
Starte en sang på nytt eller spille forrige sang	Trykk på Forrige/Tilbakespoling-knappen (◀◀) én gang for å starte en sang på nytt. Trykk to ganger for å spille forrige sang.
Gå framover eller bakover i en sang	Hold nede Neste/Framoverspoling-knappen (▶▶) eller Forrige/Tilbakespoling-knappen (◀◀).
Bytte til en enhet som er koblet til lydinngangen	Hold nede menyknappen (eller ta ut iPod).

**Merk:** Du kan ikke bytte spilleliste ved hjelp av fjernkontrollen. Du må velge en annen spilleliste ved hjelp av kontrollene på iPod.

## Bruke fjernkontrollen sammen med andre lydenheter

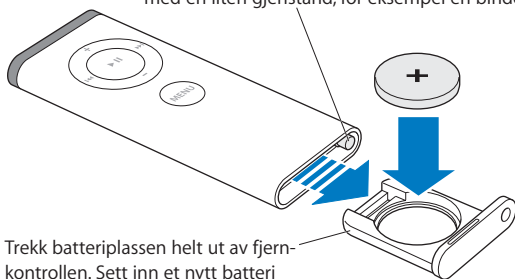
Hvis du vil bruke fjernkontrollen når du spiller musikk fra en enhet som er koblet til lydinngangen, følger du instruksjonene nedenfor.

Hvis du vil gjøre dette	Gjør du følgende
Justere volumet	Hold nede Volum opp-knappen (+) eller Volum ned-knappen (-). (Du kan også bruke volumkontrollene på lydenheten.)
Slå lyden på eller av	Trykk på Start/Pause-knappen (▶  ).
Bytte til en iPod som er koblet til iPod Hi-Fi	Hold nede menyknappen.

## Bytte batteriet

Fjernkontrollen har et batteri. Når det er utladet, setter du inn et nytt CR2032-batteri.

Åpne batteriplassen ved å trykke på denne knappen med en liten gjenstand, for eksempel en binders.



Trekk batteriplassen helt ut av fjernkontrollen. Sett inn et nytt batteri med plusspolen (+) vendt opp.

## Sammenkoble iPod Hi-Fi med fjernkontrollen

Apple Remote-fjernkontrollen som følger med, kan brukes med andre Apple-produkter som har en innebygd infrarød (IR) mottaker. Du kan stille inn iPod Hi-Fi slik at den kun fungerer sammen med fjernkontrollen som følger med, slik at fjernkontroller som hører til andre enheter, ikke fungerer med iPod Hi-Fi.

Det kan være lurt å sammenkoble de andre Apple Remote-kompatible enhetene dine med andre Apple Remote-fjernkontroller slik at fjernkontrollen du bruker med iPod Hi-Fi, ikke fungerer med de enhetene. Du finner flere instruksjoner i dokumentasjonen som fulgte med de andre enhetene.

**Slik stiller du inn iPod Hi-Fi til å fungere med kun fjernkontrollen som følger med:**

- 1 Koble iPod Hi-Fi til et strømuttak.

**Merk:** Hvis iPod Hi-Fi bruker batterier, trenger du ikke å koble den til et strømuttak.

- 2 Forsikre deg om at andre produkter som er kompatible med fjernkontrollen, ikke er innenfor rekkevidde, og hold fjernkontrollen 7 - 8 cm fra iPod Hi-Fi.
- 3 Hold nede menyknappen og Neste/Framoverspuling-knappen (▶) på fjernkontrollen samtidig i omtrent seks sekunder. Statuslyset blinker grønt flere ganger. iPod Hi-Fi kan nå kun brukes med den sammenkoblede fjernkontrollen.

**Slik nullstiller du iPod Hi-Fi slik at den fungerer med alle Apple Remote-fjernkontroller:**

- Følg trinnene 1 og 2 over. Hold deretter nede menyknappen og Forrige/Tilbakespuling-knappen (◀) på fjernkontrollen samtidig i omtrent seks sekunder. Statuslyset blinker grønt flere ganger.

iPod Hi-Fi kan nå brukes med alle Apple Remote-fjernkontroller.



## Spare batteristrøm

Når du ikke bruker iPod Hi-Fi, går den inn i strømsparingsmodus for å spare batteristrøm. Hvis du imidlertid ikke har tenkt å bruke iPod Hi-Fi på en stund, bør du ta ut batteriene slik at de varer enda lenger. Hvis du vil ha informasjon om hvordan du bytter batterier, slår du opp på side 62.

**Merk:** Hvis du bruker iPod Hi-Fi med batterier (og den ikke er koblet til et strømuttak) og du kobler til en iPod med Dock-tilkobling, vil iPod bruke en liten mengde strøm fra batteriene i iPod Hi-Fi. Hvis du ikke vil at batteriene i iPod Hi-Fi skal forsyne iPod med strøm når den ikke spiller, tar du iPod ut av iPod Hi-Fi. Hvis iPod Hi-Fi er koblet til et strømuttak, lades iPod-batteriet til det er fulladet.

## De fleste problemer med iPod Hi-Fi kan løses raskt ved hjelp av tipsene i dette kapitlet.

### Hvis iPod Hi-Fi ikke spiller musikk eller ikke reagerer

- Kontroller at volumet ikke er skrudd helt ned. Hvis en annen lydenhet er koblet til, kontrollerer du at volumet på lydenheten ikke er skrudd helt ned.
- Koble iPod Hi-Fi fra strøm, vent i omtrent fem sekunder, og koble den til igjen. Kontroller at pluggene på begge ender av strømkabelen er riktig koblet til.
- Hvis du bruker batterier, kontrollerer du at batteriene er satt inn riktig.
- Hvis en iPod og en annen lydenhet er koblet til, forsikrer du deg om at iPod Hi-Fi er stilt inn slik at lyden spilles fra riktig enhet (les på side 68).
- Det er mulig at batteriene må byttes (les på side 62).

### Hvis iPod ikke reagerer

- Forsikre deg om at låseknappen er av og at iPod ikke er satt på pause.
- Nullstill iPod. Koble iPod til iPod Hi-Fi, slå på låseknappen, og slå den deretter av igjen. Hold deretter nede Velg-knappen og menyknappen samtidig i minst seks sekunder, til Apple-logoen vises.

**Merk:** Hvis du har en iPod med Dock-tilkobling og fire knapper under skjermen, nullstiller du den ved å holde nede Start/Pause-knappen (▶||) og menyknappen.

- Hvis det ikke hjelper, slår du opp i dokumentasjonen som fulgte med iPod.

### **Hvis fjernkontrollen ikke virker**

- Husk at du må holde fjernkontrollen rett mot iPod Hi-Fi.
- Forsikre deg om at mottakeren på forsiden av iPod Hi-Fi (les på side 60) ikke er blokkert.
- Forsikre deg om at du kan spille musikk på iPod Hi-Fi ved hjelp av kontrollene på iPod. Det er mulig at problemet ikke er på fjernkontrollen.
- Det er mulig at batteriet i fjernkontrollen må byttes (les på side 71).
- Hvis du har flere enn én Apple Remote-fjernkontroll og du har sammenkoblet iPod Hi-Fi med en av dem, kontrollerer du at du bruker riktig fjernkontroll. Du finner instruksjoner om hvordan du stiller inn iPod Hi-Fi slik at den fungerer med alle Apple Remote-fjernkontroller på side 72.

### **Hvis iPod Hi-Fi ikke spiller musikk fra en annen enhet**

- Forsikre deg om at volumet på enheten og på iPod Hi-Fi ikke er skrudd helt ned.
- Hvis en iPod er koblet til iPod Hi-Fi, kobler du den fra eller holder nede menyknappen på fjernkontrollen til statuslyset blinker grønt.
- Forsikre deg om at du bruker riktig lyd kabel (les på side 66) og at den er koblet riktig til iPod Hi-Fi og til enheten.
- Forsikre deg om at enheten er slått på og fungerer som den skal. Du finner mer informasjon i dokumentasjonen som fulgte med enheten.

# Mer informasjon, service og support

Du finner mer informasjon om hvordan du bruker iPod Hi-Fi på Internett.

## Informasjon om sikkerhet og forskrifter

Du finner viktig informasjon om sikkerhet og samsvar med forskrifter i heftet iPod Hi-Fi Informasjon om sikkerhet og forskrifter som følger med.

## Ressurser på Internett

Du finner oppdatert informasjon om iPod Hi-Fi på [www.apple.com/no/ipodhifi](http://www.apple.com/no/ipodhifi).

Hvis du trenger informasjon om service og support, går du til [www.apple.com/no/support/ipodhifi](http://www.apple.com/no/support/ipodhifi).

På [www.apple.com/no/support/ipod](http://www.apple.com/no/support/ipod) finner du en oversikt over iPod-funksjonene, informasjon om service og support for iPod og de nyeste programvarenedlastingene fra Apple.

Hvis du vil registrere iPod Hi-Fi, går du til [www.apple.com/no/register](http://www.apple.com/no/register).

## Få garantiservice

Hvis produktet er ødelagt eller ikke fungerer skikkelig, følger du rådene i dette heftet, i heftet iPod Hi-Fi Informasjon om sikkerhet og forskrifter og ressursene på Internett.

Hvis enheten fremdeles ikke fungerer som den skal, går du til [www.apple.com/no/support/ipodhifi](http://www.apple.com/no/support/ipodhifi) hvor du finner instruksjoner for hvordan du får garantiservice.

## Finne serienummeret på iPod Hi-Fi

Serienummeret finner du i batteriplassen i iPod Hi-Fi.



**iPod Hi-Fi**

Brugerhåndbog





# Indholdsfortegnelse

## 83 Kapitel 1 "Velkommen"

84 "iPod Hi-Fi set forfra"

85 "iPod Hi-Fi set bagfra"

## 86 Kapitel 2 "Opstille iPod Hi-Fi"

86 "Trin 1: Slut iPod Hi-Fi til en strømforsyning, eller indsæt batterier"

87 "Trin 2: Tilslut din iPod"

88 "Trin 3: Spil musik"

## 89 Kapitel 3 "Bruge iPod Hi-Fi"

89 "Tilslutte iPod"

90 "Ændre iPod-skærminstillinger"

90 "Tilslutte andre lydenheder eller en iPod uden et dock-stik"

92 "Justere lyden"

94 "Bruge Apple Remote"

97 "Spare på batteriet"

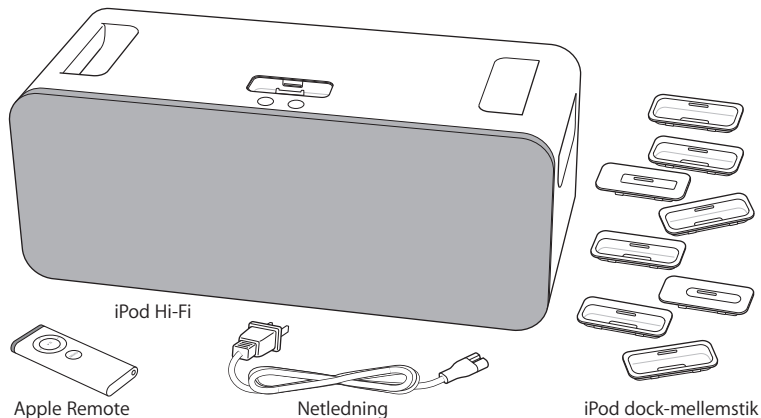
## 98 Kapitel 4 "Gode råd og fejlfinding"

## 100 Kapitel 5 "Flere oplysninger samt service og support"



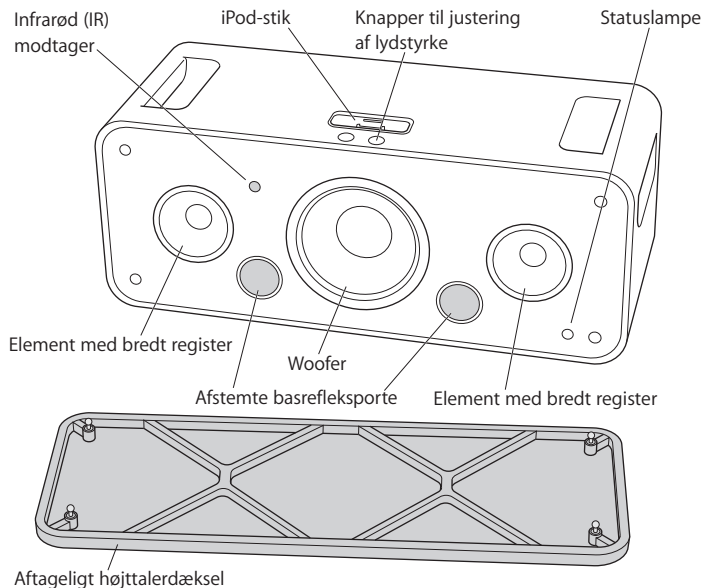
## Tillykke med din nye iPod Hi-Fi.

iPod Hi-Fi er et transportabelt højttalersystem i en høj kvalitet og kan spille musik fra alle iPod. Du kan også bruge det til at afspille musik fra andre lydenheder.



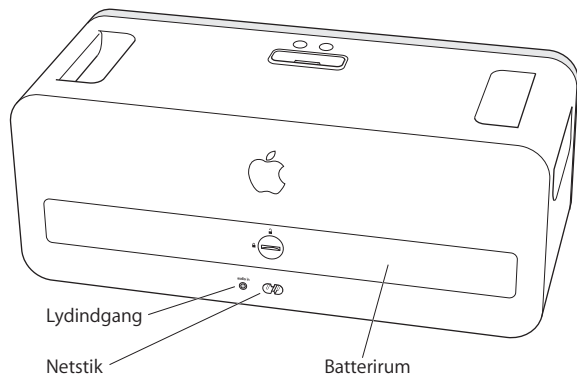
**Bemærk:** Netledningen ser måske anderledes ud end den, der vises på billedet.

## iPod Hi-Fi set forfra



**Bemærk:** Du kan bruge iPod Hi-Fi med højttalerdækslet monteret eller afmonteret. Du beskytter højttalerne bedst, hvis du lader dækslet sidde på. For ikke at beskadige højttalerne skal du undgå at røre ved højttalermembranerne.

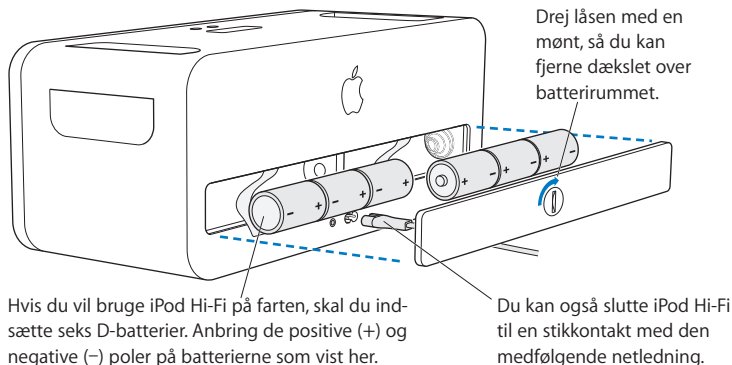
## iPod Hi-Fi set bagfra



Du kan opstille og begynde at afspille musik på iPod Hi-Fi i nogle få enkle trin.

## Trin 1: Slut iPod Hi-Fi til en strømforsyning, eller indsæt batterier

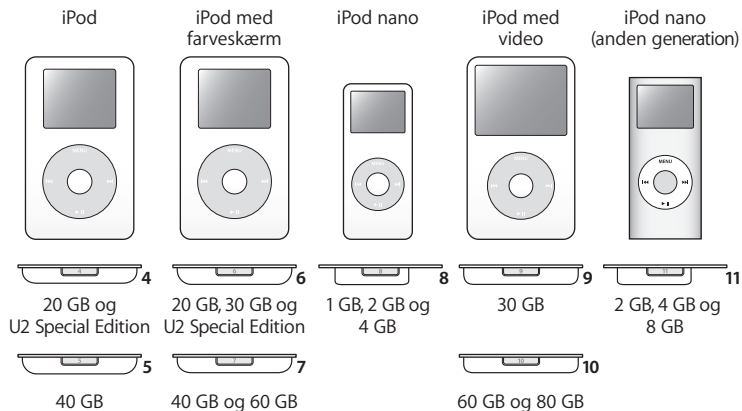
Du kan tilslutte iPod Hi-Fi eller indsætte seks D-batterier, så du kan bruge den på farten.



## Trin 2: Tilslut din iPod

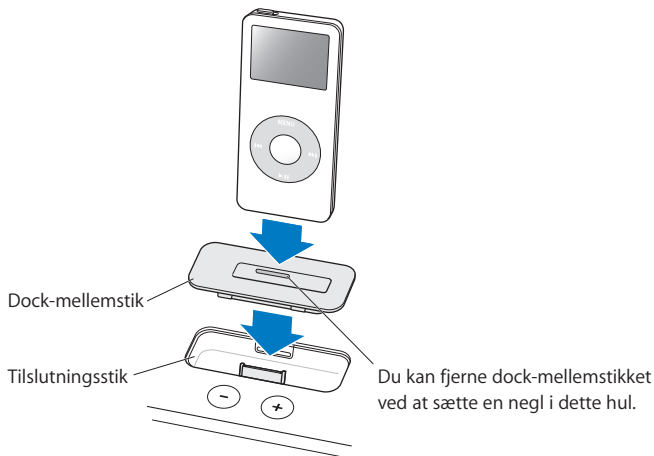
Vælg det dock-mellemstik, der passer til din iPod. Din iPod passer perfekt til det korrekte mellemstik.

Tallene (4–11) viser, hvilken iPod der passer



**Bemærk:** Hvis der ikke følger et dock-mellemstik til din iPod-model med iPod Hi-Fi, kan du købe et via [www.apple.com/dk/ipodstore](http://www.apple.com/dk/ipodstore). Hvis du har en ældre iPod, der ikke har et dockstik i bunden, kan du slutte den til lydgangen med et lyd kabel (se side 90).

Sæt dock-mellemstikket i iPod Hi-Fi, og tilslut din iPod. Statuslampen på iPod Hi-Fi blinker grønt.



### Trin 3: Spil musik

Søg efter en sang på iPod, tryk på Afspil (▶||), og nyd musikken! Brug knapperne på iPod Hi-Fi eller på den medfølgende Apple Remote til at skru op eller ned for lyden.



Læs videre for at lære, hvordan du slutter iPod til iPod Hi-Fi, tilslutter andre lydenheder, justerer lyden, bruger Apple Remote osv.

## Tilslutte iPod

Du kan slutte enhver iPod til iPod Hi-Fi. Hvis din iPod har et dock-stik, kan du slutte den direkte til iPod Hi-Fi. Hvis din iPod ikke har et dock-stik, kan du bruge et lyd kabel og slutte den til lydindgangen (se side 90).

**Du tilslutter iPod med et dock-stik på følgende måde:**

- Indsæt det dock-mellemstik, der passer til din iPod, og tilslut derefter iPod som vist på side 88. Statuslampen blinker grønt.

iPod Hi-Fi inkluderer dock-mellemstik, der passer til de fleste iPod-modeller med dock-stik. Hvis du vil tilslutte en anden iPod, kan du med en negl nemt fjerne dock-mellemstikket fra iPod Hi-Fi, indsætte det mellemstik, der passer til den anden iPod, og derefter tilslutte den anden iPod.

Hvis der ikke følger et dock-mellemstik til din iPod-model med iPod Hi-Fi, kan du købe et via [www.apple.com/dk/ipodstore](http://www.apple.com/dk/ipodstore).

## Ændre iPod-skærmindstillinger

På nogle nyere iPod-modeller kan du indstille, hvordan baggrundslýset skal indstilles, når iPod sluttes til iPod Hi-Fi. Du kan også vælge, om skærmen Spiller nu eller album-billeder skal vises på iPod. Du kan ændre disse indstillinger, hvis kommandoen Højt-talere vises på hovedmenuen, når du tilslutter iPod.

**Du indstiller baggrundslýsets funktion ved at vælge Højtalere og følge disse instruktioner:**

- *Du indstiller baggrundslýset til at være tændt, når musikken spiller,* ved at indstille Baggrundslýs til Ved afspilning.

**Bemærk:** Dette er standardindstillingen.

- *Du indstiller baggrundslýset, så det tændes, når du bruger fjernbetjeningen eller betjeningsmulighederne på iPod,* ved at indstille Baggrundslýs til Ved tryk på knap.
- *Du indstiller baggrundslýset til altid at være tændt ved at sætte Baggrundslýs til Altid til.*
- *Du indstiller baggrundslýset til altid at være slukket ved at sætte Baggrundslýs til Altid fra.*

**Du indstiller iPod, så den viser albumbilleder på fuld skærm (hvis der findes album-billeder til sangen) på følgende måde:**

- Vælg Højtalere, og indstil Store albumbilleder til Til.

## Tilslutte andre lydenheder eller en iPod uden et dock-stik

iPod Hi-Fi har en digital/analog lydindgang. Du kan bruge den til at afspille musik fra en iPod uden et dock-stik og fra andre lydenheder, f.eks. en cd-afspiller, et stereoanlæg eller en computer. Hvis du har en AirPort Express-base, kan du slutte den til iPod Hi-Fi og spille musik fra en computer i et andet lokale.

Du tilslutter lydenheder eller en ældre iPod via et lyd kabel med et 3,5 mm minijackstik. Hvis du vil have en højere lyd kvalitet, kan du tilslutte en optisk digital lydenhed via et optisk digitalt lyd kabel med et Mini-Toslink-stik.



3,5 mm stereominijackstik  
(sælges separat)



Optisk digitalt kabel med Mini-Toslink-stik  
(sælges separat)

### Du spiller musik fra en anden lydenhed via iPod Hi-Fi på følgende måde:

- 1 Sæt den ene ende af et lyd kabel i lydindgangen på iPod Hi-Fi og den anden ende i en linjeudgang eller en port til hovedtelefoner på enheden.

**ADVARSEL:** Der kan forekomme forvrængning, hvis du slutter iPod Hi-Fi til en enhed med større udgangsstyrke end 2 V RMS. Slut ikke iPod Hi-Fi til højttalerudgangen fra en anden enhed. Det kan beskadige iPod Hi-Fi.

- 2 Tænd enheden, og spil musik.

Der findes flere oplysninger i den dokumentation, der fulgte med enheden.

**Du skifter mellem afspilning fra en iPod og en enhed, der er sluttet til lydindgangen, på følgende måde:**

Hvis en iPod med et dock-stik og en lydenhed er sluttet til iPod Hi-Fi samtidig, spiller iPod Hi-Fi som standard musik fra iPod.

- Tryk på og hold Menuknappen på fjernbetjeningen nede. Statuslampen blinker grønt, og iPod sættes på pause. Du skifter til iPod igen ved at trykke på og holde Menuknappen nede igen.

Du kan også fjerne iPod for at skifte til en enhed, der er sluttet til lydindgangen.

**Du afspiller lyd fra computeren via iPod Hi-Fi på følgende måde:**

- Du kan slutte en AirPort Express-base til din iPod Hi-Fi og streame lyd trådløst fra en computer i et andet lokale. Der findes flere oplysninger på [www.apple.com/dk/airportexpress](http://www.apple.com/dk/airportexpress).
- I de fleste tilfælde kan du også slutte en computer direkte til iPod Hi-Fi via et lyd kabel. Hvis du har en computer med optisk digital lyd, som f.eks. en Mac Pro eller en MacBook Pro, kan du tilslutte den vha. et optisk digitalt kabel, som giver en bedre lyd kvalitet.

## Justere lyden

**Du justerer lydstyrken på følgende måde:**

- Tryk på knappen Skru op (+) eller Skru ned (–) øverst på iPod Hi-Fi eller på den medfølgende fjernbetjening.

På nogle nyere modeller af iPod kan du også justere lydstyrken vha. klikhjulet på iPod.

Hvis du tilslutter en anden lydenhed, hvor du kan justere lydstyrken til lydindgangen, f.eks. en stereomodtager, kan du også ændre lydstyrken fra den pågældende enhed. Eksperimenter med lydstyrken, indtil du finder den lydstyrke, som giver den bedste lyd kvalitet, når du bruger enheden med iPod Hi-Fi.

**Du ændrer equalizer-indstillinger på følgende måde:**

- Hvis du spiller musik fra en iPod, skal du ændre indstillingerne på iPod. Vælg Indstillinger > EQ, og vælg en foruddefineret indstilling.
- Hvis du spiller musik fra en enhed, som er sluttet til lydindgangen, skal du så vidt muligt ændre equalizer-indstillingerne på enheden. Se dokumentationen til enheden.

**Du øger bassen eller diskanten på følgende måde:**

Med nogle af de nyere iPod-modeller kan du også indstille iPod Hi-Fi til at øge bassen eller diskanten. Du kan justere denne indstilling, hvis kommandoen Højtalere vises på hovedmenuen, når du tilslutter iPod.

- Vælg Højtalere > Tonekontrol, og vælg derefter Treble Boost, Normal, eller Bass Boost.

## Bruge Apple Remote

Du kan bruge den medfølgende infrarøde fjernbetjening til at kontrollere afspilningen. Sørg for, at der ikke er nogen forhindringer mellem fjernbetjeningen og iPod Hi-Fi.

## Bruge fjernbetjeningen med iPod

Hvis du vil bruge fjernbetjeningen, når du spiller musik fra en iPod, der er sluttet til iPod Hi-Fi, skal du følge disse instruktioner.

For at	skal du gøre følgende:
Afspille eller sætte en sang på pause	Tryk på knappen Afspil/pause (▶  ).
Justere lydstyrken	Tryk på knappen Skru op (+) eller Skru ned (-).
Hoppe til den næste sang	Tryk på knappen Næste/spol frem (▶▶).
Starte en sang forfra eller afspille den forrige sang	Tryk på knappen Forrige/spol tilbage (◀◀) en gang for at starte en sang forfra. Tryk to gange på den for at spille den forrige sang.
Spole en sang frem eller tilbage	Tryk på og hold knapperne Næste/spol frem (▶▶) eller Forrige/spol tilbage (◀◀) nede.
Skifte til en enhed, der er sluttet til lydindgangen	Tryk på og hold Menuknappen nede (eller afmonter iPod).

**Bemærk:** Du kan ikke bruge fjernbetjeningen til at hoppe til en anden spilleliste. Du skal bruge betjeningspanelet på iPod til at vælge en anden spilleliste.

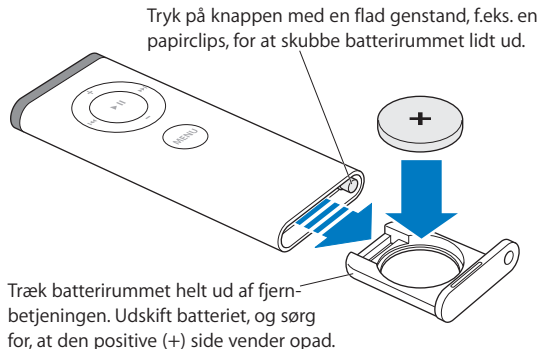
## Bruge fjernbetjeningen med en anden lydenhed

Hvis du vil bruge fjernbetjeningen, når du spiller musik fra en enhed, der er sluttet til lydindgangen, skal du følge instruktionerne nedenfor.

For at	skal du gøre følgende:
Justere lydstyrken	Tryk på knappen Skru op (+) eller Skru ned (-). (Du kan også justere lydstyrken på lydenheden.)
Slå lyden fra eller til	Tryk på knappen Afspil/pause (▶  ).
Skifte til en iPod, der er tilsluttet iPod Hi-Fi	Tryk på og hold Menuknappen nede.

## Udskifte batteriet

Der følger et batteri med fjernbetjeningen. Når batteriet skal udskiftes, kan du udskifte det med et CR2032-batteri.



## Parre din iPod Hi-Fi med fjernbetjeningen

Den inkluderede Apple Remote kan bruges med andre kompatible Apple-produkter, der har en indbygget infrarød (IR) modtager. Du kan indstille din iPod Hi-Fi, så den kun kan bruges med den medfølgende fjernbetjening, så fjernbetjening til andre enheder ikke forstyrrer iPod Hi-Fi.

Du kan evt. parre andre Apple Remote-kompatible enheder med andre Apple Remotes, så den fjernbetjening, du bruger til din iPod Hi-Fi, ikke forstyrrer de andre enheder. Der findes flere oplysninger i den dokumentation, der fulgte med de andre enheder.

### Du indstiller din iPod Hi-Fi, så den kun kan bruge den medfølgende fjernbetjening, på følgende måde:

- 1 Slut iPod Hi-Fi til en stikkontakt.

**Bemærk:** Hvis der er batterier i iPod Hi-Fi, behøver du ikke at slutte den til en stikkontakt.

- 2 Sørg for, at andre produkter, som er kompatible med fjernbetjeningen, ikke er inden for rækkevidde, og hold fjernbetjeningen tæt på iPod Hi-Fi (i en afstand på 8 - 10 cm).
- 3 Tryk på og hold knapperne Menu og Næste/forrige (▶) på fjernbetjeningen nede samtidig i omkring 6 sekunder. Statuslampen blinker grønt flere gange.

Din iPod Hi-Fi kan nu kun bruge den fjernbetjening, den er parret med.

### Du nulstiller iPod Hi-Fi, så den kan bruge alle Apple Remotes, på følgende måde:

- Følg trin 1 og 2 ovenfor. Tryk derefter på og hold knapperne Menu og Forrige/spol tilbage (◀) på fjernbetjeningen nede samtidig i omkring 6 sekunder. Statuslampen blinker grønt flere gange.

Din iPod Hi-Fi kan nu bruge alle Apple Remotes.



## Spare på batteriet

Når iPod Hi-Fi ikke er i brug, skifter den til vågeblus, så den sparer på batteriet. Men hvis du ikke skal bruge din iPod Hi-Fi i længere tid, kan du tage batterierne ud for at forlænge deres levetid. Der findes oplysninger om udskiftning af batterier på side 86.

**Bemærk:** Hvis du bruger iPod Hi-Fi med batterier (uden at den er sluttet til en stikkontakt), og du tilslutter en iPod med et dock-stik, leverer batterierne i iPod Hi-Fi en minimumsspænding til iPod. Hvis batterierne i din iPod Hi-Fi ikke skal bruge strøm, når din iPod ikke spiller, skal du afmontere iPod fra iPod Hi-Fi. Hvis din iPod Hi-Fi er sluttet til en stikkontakt, oplades batteriet i iPod, indtil det er helt opladt.

## De fleste problemer med iPod Hi-Fi kan løses vha. instruktionerne i dette kapitel.

### Hvis iPod Hi-Fi ikke spiller musik eller reagerer

- Sørg for, at der ikke er skruet helt ned for lydstyrken. Hvis der er tilsluttet en anden lydenhed, skal du sørge for, at der ikke er skruet helt ned for lydstyrken på den anden enhed.
- Tag stikket til iPod Hi-Fi ud af stikkontakten, vent omkring 5 sekunder, og tilslut den igen. Sørg for, at stikkene i begge ender af netledningen er skubbet helt ind.
- Hvis du bruger batterier, skal du sørge for, at batterierne sidder korrekt.
- Hvis der er tilsluttet en iPod og en anden lydenhed, skal du sørge for, at iPod Hi-Fi er indstillet til at spille musik fra den enhed, du vil bruge (se side 92).
- Batterierne skal måske udskiftes (se side 86).

### Hvis iPod ikke reagerer

- Sørg for, at låsen er slået fra, og at iPod ikke er sat på pause.
- Nulstil iPod. Slut iPod til din iPod Hi-Fi, slå låsen til, og slå den fra igen. Tryk derefter på knappen i midten og Menuknappen, og hold dem nede i omkring 6 sekunder, indtil Apple-logoet vises.

**Bemærk:** Hvis du har en original iPod med et dock-stik (med fire knapper under skærmen), skal du trykke på og holde Afspil/pause (▶||) og Menuknappen nede for at nulstille den.

- Hvis det ikke virker, kan du få flere oplysninger i den dokumentation, der fulgte med iPod.

### **Hvis fjernbetjeningen ikke virker**

- Peg med fjernbetjeningen direkte på iPod Hi-Fi.
- Sørg for, at modtageren til fjernbetjeningen på forsiden af iPod Hi-Fi (se side 84) ikke er dækket.
- Prøv, om du kan spille musik på iPod Hi-Fi vha. betjeningspanelet på iPod. Måske skyldes problemet ikke fjernbetjeningen.
- Batteriet i fjernbetjeningen skal måske udskiftes (se side 95).
- Hvis du har mere end en Apple Remote og har parret din iPod Hi-Fi med en af dem, skal du sørge for, at du bruger den rigtige fjernbetjening. Du kan læse, hvordan du indstiller iPod Hi-Fi til at bruge enhver Apple Remote, på side 96.

### **Hvis iPod Hi-Fi ikke spiller musik fra en anden enhed**

- Sørg for, at der ikke er skruet helt ned for lydstyrken på enheden og iPod Hi-Fi.
- Hvis der er sluttet en iPod til din iPod Hi-Fi, skal du afmontere den eller trykke på og holde Menuknappen på fjernbetjeningen nede, indtil statuslampen blinker grønt.
- Sørg for, at du bruger det korrekte lyd kabel (se side 90), og at det sidder korrekt i iPod Hi-Fi og enheden.
- Sørg for, at enheden er tilsluttet, og kontroller, at den virker korrekt. Der findes flere oplysninger i den dokumentation, der fulgte med enheden.

# Flere oplysninger samt service og support

Der findes flere oplysninger om brug af iPod Hi-Fi på Internet.

## Sikkerhed og overholdelse af regler

Du kan finde vigtige oplysninger om sikkerhed og overholdelse af regler i det medfølgende hæfte, iPod Hi-Fi – Oplysninger om sikkerhed og overholdelse af regler.

## Ressourcer på Internet

Du kan få de nyeste oplysninger om iPod Hi-Fi på [www.apple.com/dk/ipodhifi](http://www.apple.com/dk/ipodhifi).

Der findes oplysninger om service og support på adressen [www.apple.com/dk/support/ipodhifi](http://www.apple.com/dk/support/ipodhifi).

Du kan finde en iPod-øvelse, oplysninger om service og support til iPod samt de nyeste softwareoverførsler fra Apple på adressen [www.apple.com/dk/support/ipod](http://www.apple.com/dk/support/ipod).

Du registrerer iPod Hi-Fi på adressen [www.apple.com/dk/register](http://www.apple.com/dk/register).

## Service i henhold til garanti

Hvis produktet er beskadiget eller ikke fungerer korrekt, skal du følge vejledningen i dette hæfte, i det medfølgende hæfte om sikkerhed i forbindelse med iPod Hi-Fi og i ressourcerne på Internet.

Hvis enheden stadig ikke fungerer, kan du på [www.apple.com/dk/support/ipodhifi](http://www.apple.com/dk/support/ipodhifi) få oplysninger om, hvordan du får service i henhold til garantien.

## Finde serienummeret på iPod Hi-Fi

Serienummeret er trykt inden i batterirummet på iPod Hi-Fi.

