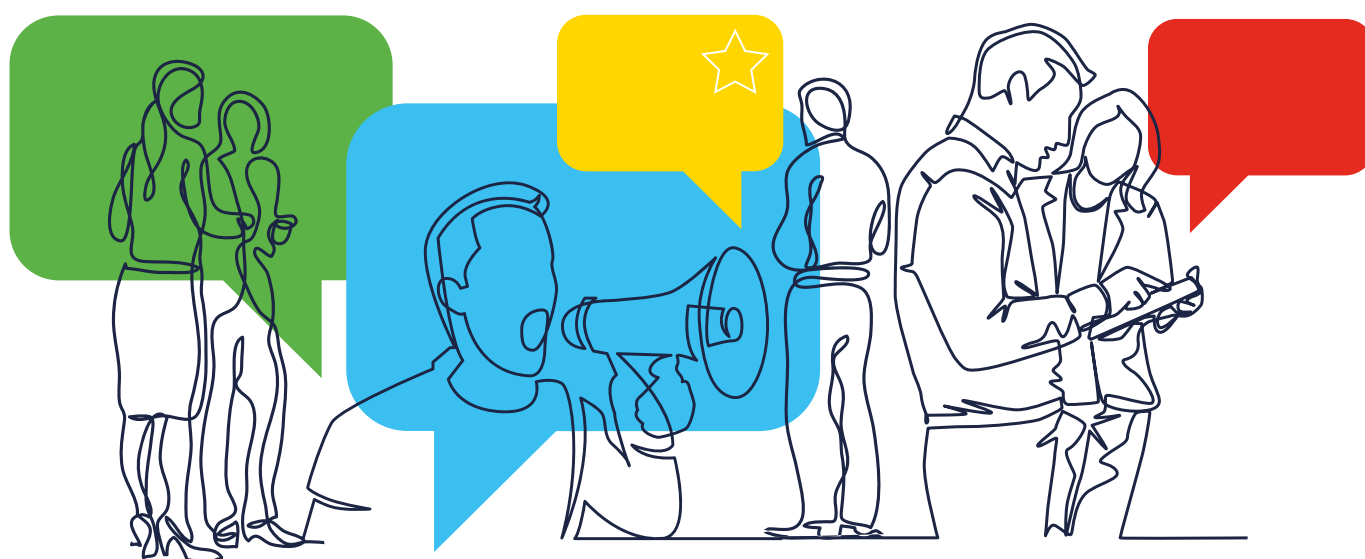


APRENDER



## INICIATIVA DE CIDADANIA EUROPEIA

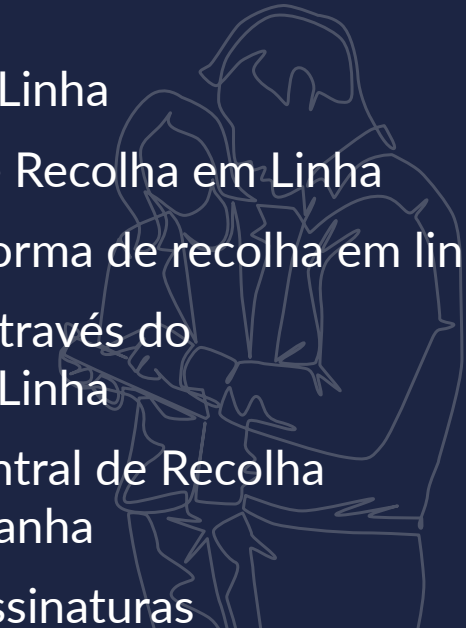
Sistema Central de Recolha em Linha



**APRENDER** - DEBATER - ENTRAR EM CONTACTO - ACONSELHAMENTO

## | ÍNDICE

Resumo	3
Sistema Central de Recolha em Linha	4
Estrutura do Sistema Central de Recolha em Linha	5
Formas de personalizar a plataforma de recolha em linha	9
Quando assinar uma iniciativa através do Sistema Central de Recolha em Linha	11
Redirecionar para o Sistema Central de Recolha em Linha do sítio Web da campanha	12
Fim do período de recolha de assinaturas	13



# 1

## Resumo

O objetivo de uma iniciativa de cidadania europeia é alcançar, pelo menos, um milhão de assinaturas, incluindo um número mínimo em, pelo menos, sete Estados-Membros, em 12 meses. Os organizadores têm seis meses, a contar da data de registo da iniciativa, para começar a recolher declarações de apoio em papel e/ou em linha. O período de recolha das declarações é de 12 meses.

Os subscritores têm de ser cidadãos da UE (isto é, ter a nacionalidade de um Estado-Membro) e ter a idade mínima necessária para votar nas eleições para o Parlamento Europeu (18 anos ou menos em certos Estados-Membros), a menos que o Estado-Membro tenha decidido reduzir a idade mínima dos subscritores de iniciativas para 16 anos e tenha informado do facto a Comissão. Ver a lista dos requisitos de idade.

O Sistema Central de Recolha em Linha é o único sistema de recolha em linha para as iniciativas registadas após 1/1/2023.



## 2

# Sistema Central de Recolha em Linha

O Sistema Central de Recolha em Linha é composto por duas partes:

- a. A parte pública a que os cidadãos têm acesso para apoiar iniciativas;
- b. A parte da administração a partir da qual os organizadores podem personalizar o seu sistema ou enviar mensagens aos seus apoiantes. Para mais informações sobre a parte relativa à administração, consulte o Manual do organizador da ICE (acessível aos organizadores).

Principais características do Sistema Central de Recolha em Linha:

- Preparação mínima (solução chave na mão) e gratuita;
- Não são necessárias aprovações ou certificações: o sistema já cumpre as normas técnicas e de segurança
  - para utilizar o sistema, basta assinar um acordo com a Comissão;
- Configuração rápida: para utilizar o sistema, informe a Comissão 10 dias úteis antes de iniciar a recolha, através da sua conta de organizador;
- Garante um elevado nível de segurança, cumprindo com a Decisão<sup>1</sup> à segurança dos sistemas de comunicação e de informação na Comissão Europeia;
- Acessibilidade plena do sistema para pessoas com deficiência
- Realização regular de testes de vulnerabilidade, desempenho, facilidade de utilização e acessibilidade;
- Dá aos organizadores a possibilidade de enviar mensagens de correio eletrónico aos apoiantes;
- Plenamente integrado na conta de organizador da ICE;
- Plenamente integrado no serviço de intercâmbio de ficheiros (para a transferência de declarações de apoio aos Estados-Membros para a sua verificação em caso de iniciativas bem sucedidas);
- Evolução contínua através da recolha de contributos das partes interessadas.



<sup>1</sup> Decisão (UE, Euratom) 2017/46 da Comissão, de 10 de janeiro de 2017, relativa à segurança dos sistemas de comunicação e de informação na Comissão Europeia (JO L 6 de 11.1.2017, p. 40).

# 3

## Estrutura do Sistema Central de Recolha em Linha

O painel da esquerda do sítio Web foi concebido para visualizar:



União Europeia

PT

INICIATIVA DE CIDADANIA EUROPEIA – Sistema central de recolha em linha

New My Initiative



European  
Citizens'  
Initiative

### Objetivos

Objectives of My New Initiative

Página Web da Iniciativa no registo da Comissão Europeia

<https://europa.eu/citizens-initiative/initiatives/details/2022/000022>

Sítio Web da iniciativa (se existir):

<https://myinitiative.eci.com>

Pessoas de contacto

tr tr

[eciorganiser.demo@gmail.com](mailto:eciorganiser.demo@gmail.com)

t2 t2

[test@test.com](mailto:test@test.com)

Número de registo

ECI(2022)000022

Início do período de recolha de assinaturas

15/12/2022

[-Ocultar mais informações](#)

Apoiar esta iniciativa proposta por cidadãos da União Europeia

Selecione o país da sua naciona... ▾

- o logótipo da iniciativa;
- o assunto;
- os objetivos principais da iniciativa proposta;
- a ligação para a página da iniciativa no registo da Comissão Europeia;
- o sítio Web da iniciativa;
- a ligação para as diferentes redes sociais.

As informações adicionais deste painel incluem os dados de contacto dos organizadores, o número de registo e as datas de início e de fim do período de recolha.

A barra de evolução, no painel da esquerda, permite ao público ver o progresso da recolha de declarações. É aqui que os organizadores também podem acrescentar ligações para as redes sociais da sua iniciativa.



### **Assinaturas recolhidas em linha**



9 / 1.000.000



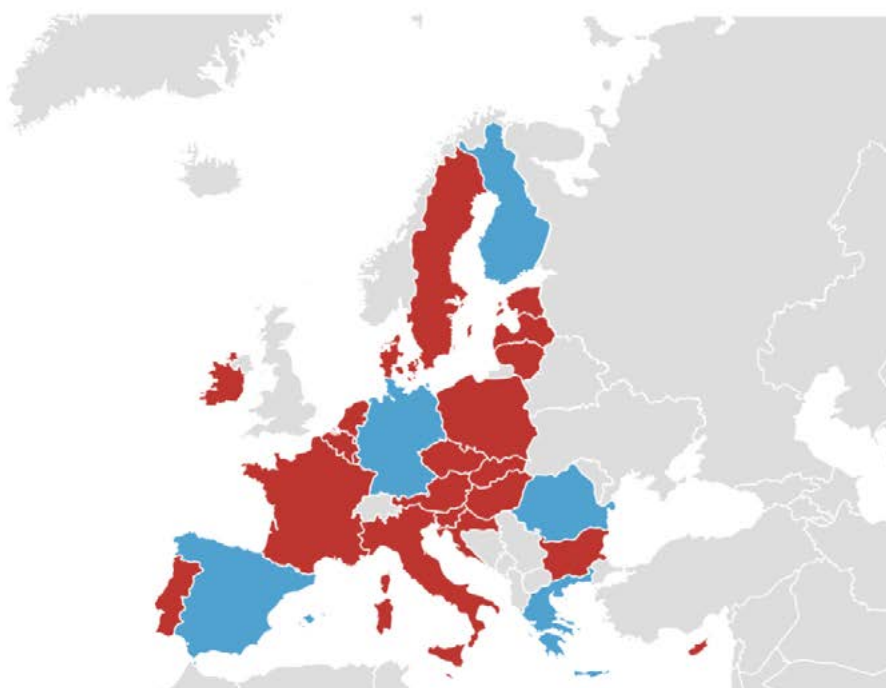
**Fim do período de recolha de  
assinaturas:**

15/12/2023






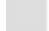
Abaixo da barra de evolução pode encontrar o número de subscritores e o número atual de declarações de apoio recolhidas em linha por país. Ao clicar em «Visualizar todos os países», também pode aceder a um mapa de distribuição e a um quadro que indica o número atual de declarações de apoio recolhidas em linha e a percentagem atingida dos limiares exigidos.

## Declarações de apoio recolhidas por via eletrónica



**Total: 9**

**Número mínimo:** Para ser bem sucedida, uma iniciativa de cidadania europeia tem de conseguir, pelo menos, um milhão de declarações de apoio e o número mínimo exigido em setes países.

-  Países que atingiram o número mínimo de declarações de apoio
-  Países que não atingiram o número mínimo de declarações de apoio
-  Países que não recolheram nenhuma declaração de apoio
-  Países terceiros

<b>País</b>	<b>Declarações de apoio</b>	<b>Número mínimo</b>	<b>Percentagem</b>
Alemanha Abaixo do limiar	1	67.680	0%
Bulgária Nenhuma declaração	0	11.985	0%
Bélgica Nenhuma declaração	0	14.805	0%
Chipre Nenhuma declaração	0	4.230	0%

Na parte inferior do sítio Web encontram-se ligações para o sítio Web da ICE, onde os utilizadores podem encontrar mais informações sobre a iniciativa de cidadania europeia enquanto ferramenta, como assinar uma iniciativa de cidadania europeia e as próximas etapas de uma iniciativa de cidadania europeia.





# 4

## Formas de personalizar a plataforma de recolha em linha

Os organizadores de iniciativas têm a possibilidade de personalizar a sua plataforma de assinatura no sistema central de recolha em linha. Estas são as formas como um organizador pode personalizar:

1. carregar o logótipo da iniciativa;
2. definir a cor principal;
3. mostrar a barra de evolução de recolha das assinaturas de apoio à iniciativa;
4. mostrar um mapa de repartição das assinaturas;
5. mostrar os subscritores recentes;
6. mostrar os URL de retorno;
7. mostrar as ligações nas redes sociais («Redes sociais»);
8. Informar os apoiantes;
9. Visualizar as observações dos subscritores.

O cidadão que assina a iniciativa pode alterar a língua da interface a qualquer momento, utilizando uma lista pendente no canto superior direito da página. A língua da informação sobre a iniciativa será alterada em conformidade.

Depois de os cidadãos apoiarem com êxito uma iniciativa, são automaticamente enviados para uma página de agradecimento. Nesta página de agradecimento, o cidadão é convidado a partilhar a iniciativa nas suas redes sociais. As ligações para estas páginas das redes sociais podem ser definidas no ecrã do organizador da ICE — Gerir o ecrã da OCS. O organizador pode personalizar a mensagem exibida para incentivar os adeptos a partilharem o seu apoio nas redes sociais, por exemplo, «Partilhe com os seus amigos».



INICIATIVA DE CIDADANIA EUROPEIA – Sistema central de recolha em linha



OBRIGADO!

A sua declaração de apoio foi enviada

 **Identificador de assinatura**

d015877e-6bda-4262-b64c-0d8c7046b9f1

 **Data de assinatura**

17/01/2023

Conserve estas referências para futuras comunicações

Descarregar o identificador de assinatura

Partilhe com os seus amigos

**Partilhe esta iniciativa e faça a diferença!**



Partilhar no Facebook



Tuitar



Partilhar no LinkedIn

Como foi a experiência de apoiar esta iniciativa?

MEDÍOCRE

SATISFATÓRIO

BOA

MUITO BOA

Os seus comentários ajudar-nos-ão a melhorar este sítio.

300

Comente a sua experiência...

ENVIAR COMENTÁRIOS

**Se quiser manter-se informado, indique o seu endereço eletrónico:**

Sobre esta iniciativa de cidadania ([Declaração de confidencialidade](#))

Sobre a iniciativa de cidadania europeia em geral ([Declaração de confidencialidade](#))

Li a declaração de confidencialidade em causa e concordo com o tratamento dos meus dados pessoais.

Endereço eletrónico

Mantenha-se informado

# 5

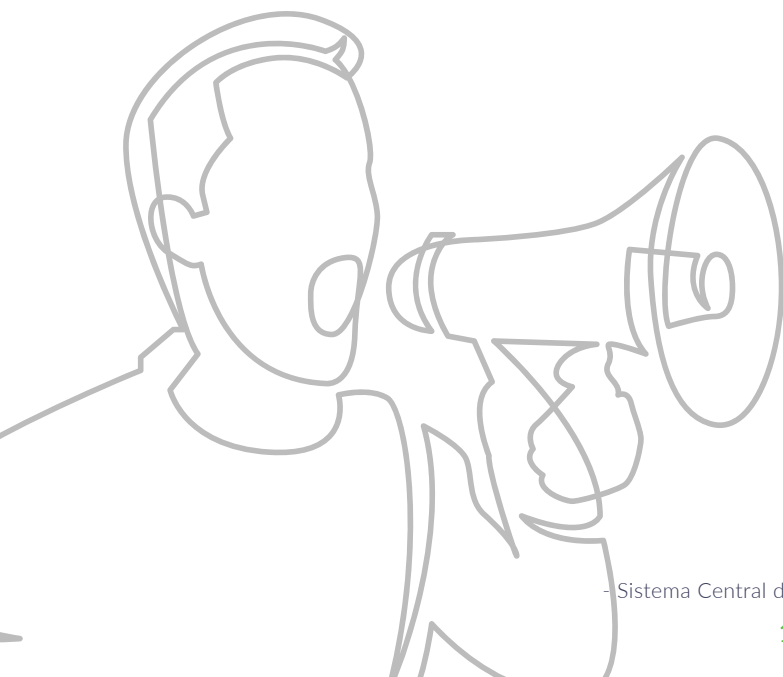
## Quando assinar uma iniciativa através do Sistema Central de Recolha em Linha

Consoante o país de nacionalidade do cidadão, podem assinar a iniciativa através de um formulário em linha ou de uma identificação eletrónica do seu país.

Uma vez seleccionado o país, aparece na mesma página o formulário a preencher pelo subscritor, já adaptado em função dos dados exigidos pelo país em causa.

Assim que o cidadão apresentar a sua assinatura com êxito, o cidadão é convidado a indicar o seu endereço eletrónico para receber mais informações sobre a iniciativa e o respetivo progresso. Se o cidadão introduzir a mensagem de correio eletrónico, o organizador pode contactá-lo através da sua conta de organizador da ICE no módulo de informação aos apoiantes.

Nota: O sistema central de recolha em linha regista a língua que o cidadão seleccionou para visitar o sítio e assinar a iniciativa. Tal permite ao organizador saber qual a língua preferida pelo cidadão.



## 6

### Redirecionar para o Sistema Central de Recolha em Linha do sítio Web da campanha

A partir do sítio Web da campanha da iniciativa, pode redirecionar para a página da iniciativa no Sistema Central de Recolha em Linha. Ver instruções específicas no manual.



# 7

## Fim do período de recolha de assinaturas

Na data de termo do período de recolha da iniciativa, o sistema **encerra automaticamente a recolha de assinaturas às 24h00 CET (hora da Europa Central)**.

A página inicial do seu sistema de recolha mostrará a informação que a recolha de assinaturas encerrou. Os cidadãos não poderão assinar a iniciativa, mas continuarão a poder consultar os dados de recolha de assinaturas através do mapa e do quadro que mostra o número de apoio que a iniciativa recolheu.

Tem perguntas adicionais sobre o sistema de recolha por via eletrónica? Consulte o Manual (à disposição dos organizadores).

