

# Informacja dla ośrodków egzaminacyjnych przeprowadzających egzamin w części praktycznej w kwalifikacjach A.20, A.25, A.27, AU.23, AU.28, AU.30, AU.54, AU.55, AUD.02, AUD.05, PGF.04, PGF.05, PGF.07 z wykorzystaniem oprogramowania Adobe

## SESJA ZIMA 2025

W przypadku niektórych licencji oprogramowania Adobe wymagane jest połączenie z Internetem częściej niż co 180 minut.

Aby przygotować stanowiska egzaminacyjne zgodnie z wymaganiami, należy zablokować dostęp do Internetu wszystkim aplikacjom oprócz Adobe. Zapis rezultatów zdającego jest możliwy wyłącznie na pulpicie komputera. Niedozwolone jest korzystanie z chmury oraz funkcji „udostępniania” i „zapraszania do edycji”.

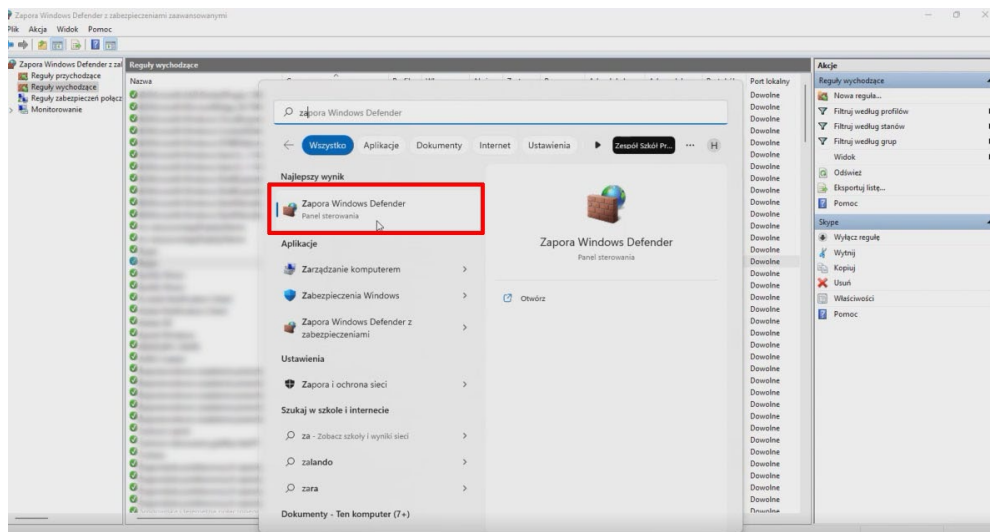
W związku z różnorodnością ustawień sieciowych, występującą w ośrodkach egzaminacyjnych, przedstawiono przykładowe rozwiązania oraz zamieszczono link do spisu domen i adresów URL powiązanych z działaniem aplikacji i usług Adobe.

### 1. Przykładowe instrukcje

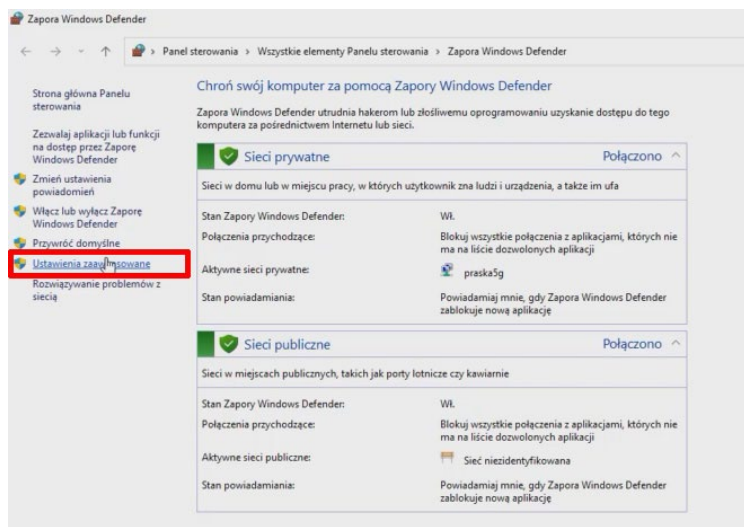
Aby uniemożliwić zdającemu korzystanie w czasie egzaminu z Internetu (np. przeglądanie stron www, wysyłanie i odbieranie wiadomości), przy jednoczesnej możliwości aktualizacji pakietu Adobe, należy wykonać poniższe czynności z instrukcji w zależności od systemu operacyjnego.

#### 1.1. Instrukcja nr 1 (dotyczy Zapory Windows Defender)

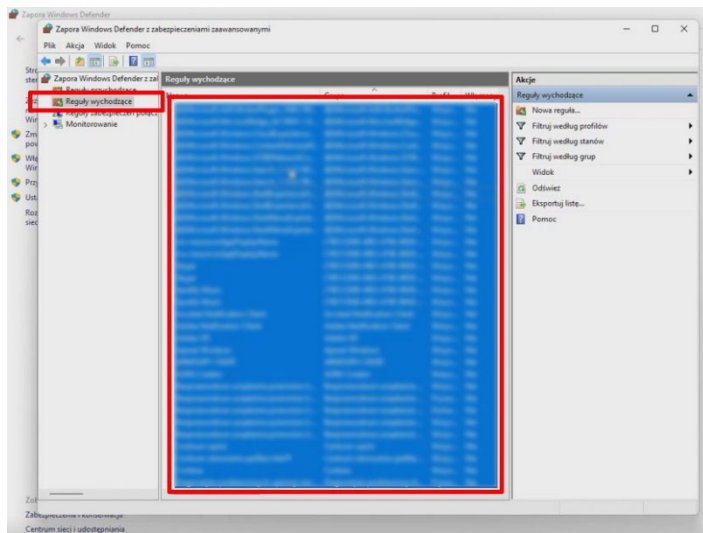
1.1.1. Wyłączyć firewalla zewnętrznego, aby Windows Defender mógł przejąć zarządzanie zaporą.



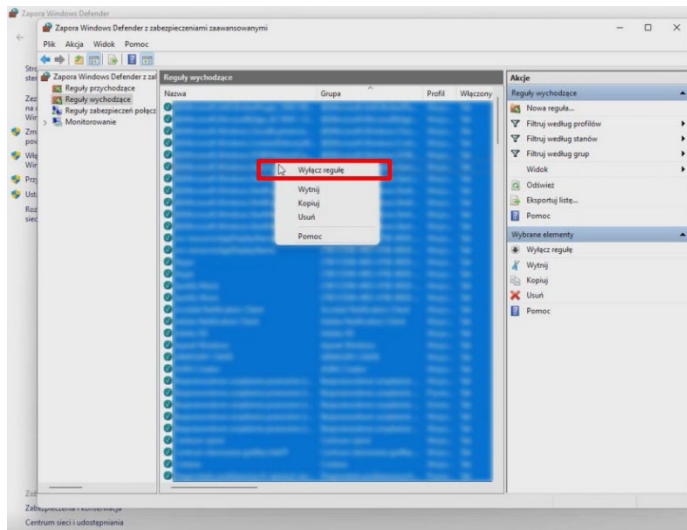
1.1.2. Wybrać w oknie Zapora Windows Defender ustawienia zaawansowane.



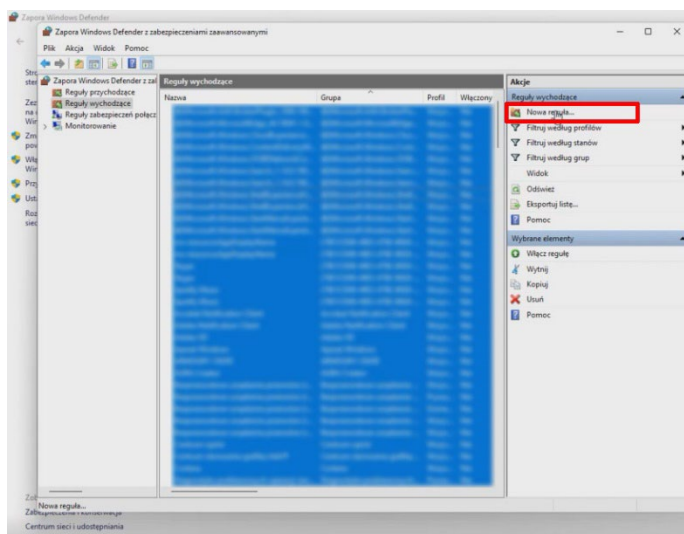
1.1.3. Zaznaczyć wszystkie reguły wychodzące (Ctrl+A).

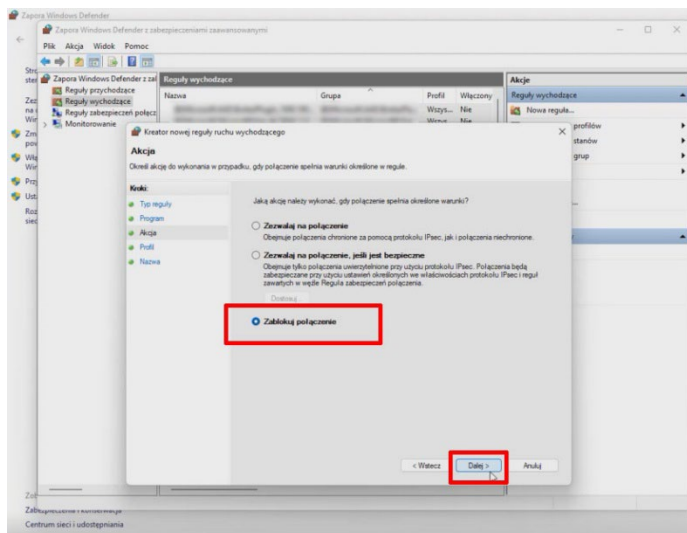
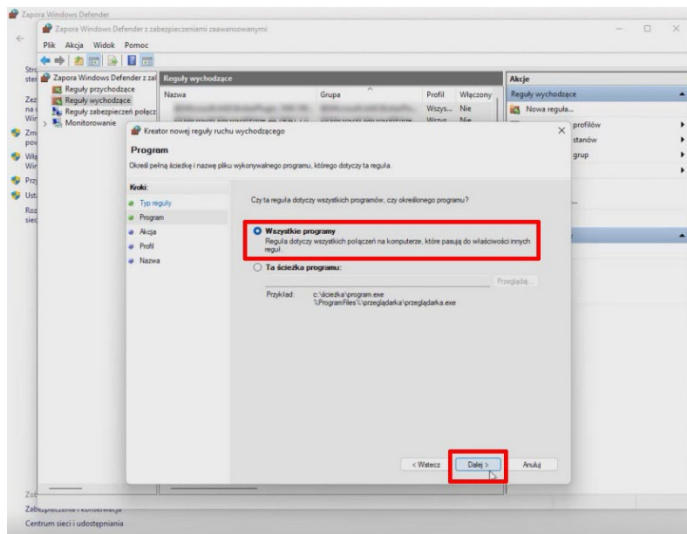
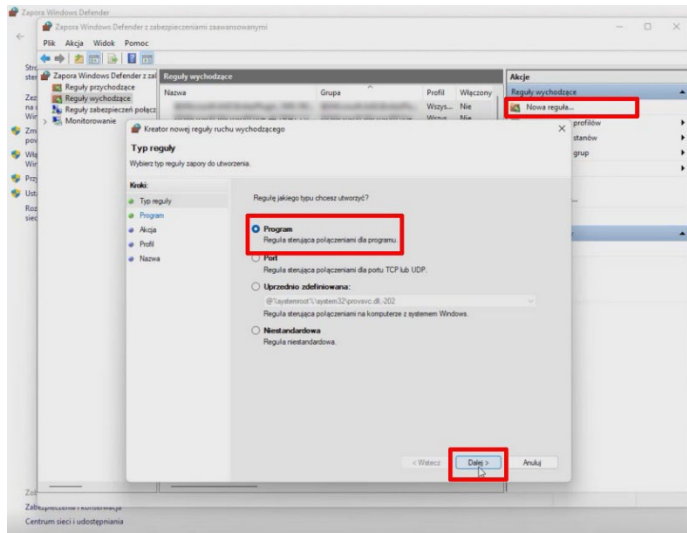


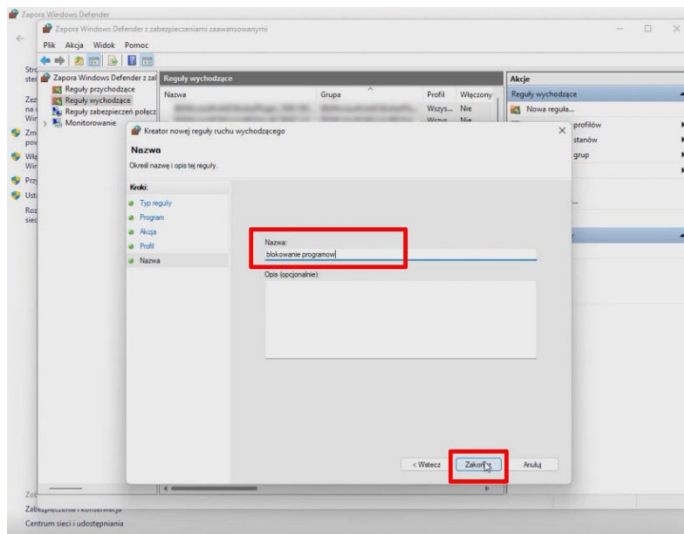
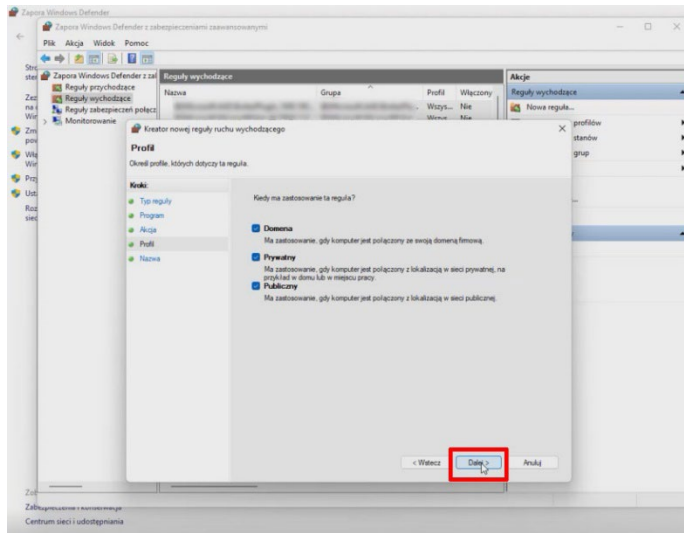
1.1.4. Wybrać przy użyciu prawego przycisku myszy opcję „Wyłącz regułę”.



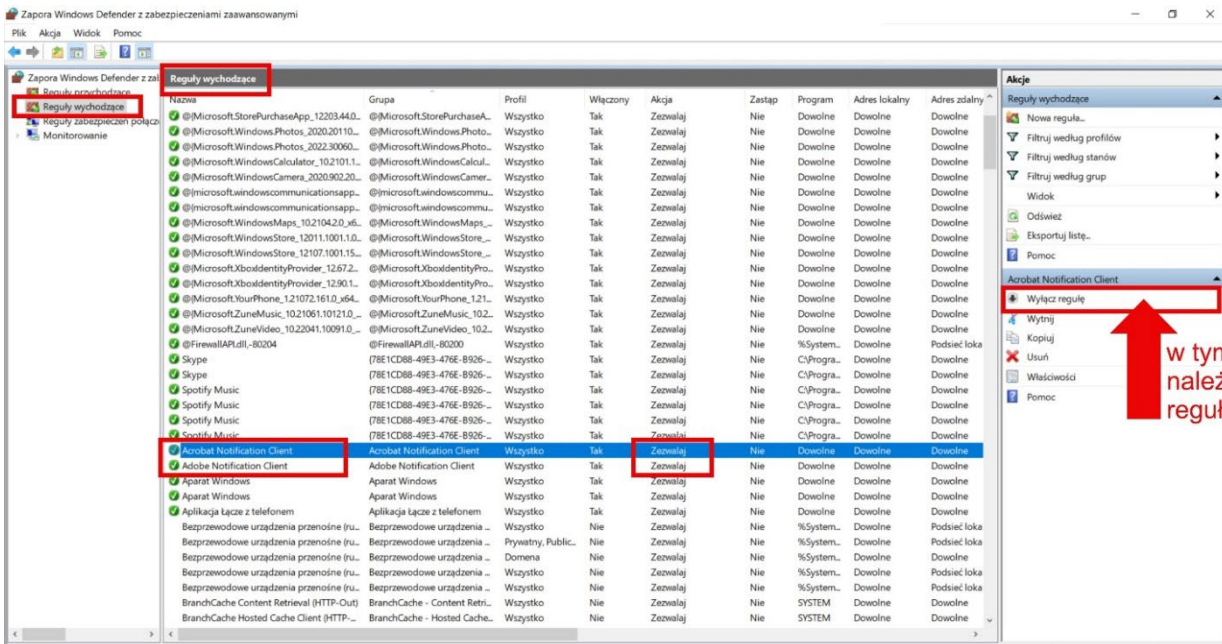
1.1.5. Utworzyć nową regułę „Programy” i ustawić opcję „Zablokuj połączenie”.







### 1.1.6. Włączyć regułę Adobe Notification Client „Zezwalaj na połączenie”.



Kroki od 1.1.1. do 1.1.6. wykonać zapobiegawczo z Acrobat Notification Client.

Wykonanie kroków od 1.1.1. do 1.1.6. spowoduje brak dostępu wszystkich aplikacji poza Adobe do Internetu. Wyłączenie sieci wystarczy do zablokowania sieci wewnętrznej.

*Uwaga: Adobe Photoshop może przy pierwszym uruchomieniu Internetu nie odblokować się. Należy wówczas uruchomić program drugi raz.*

## 1.2. Instrukcja nr 2 (dotyczy Zapory Windows Defender)

Sprawdzić, które przeglądarki są zainstalowane na komputerze. Dla każdej z nich należy przeprowadzić następujące czynności w aplikacji Zapora Windows Defender:

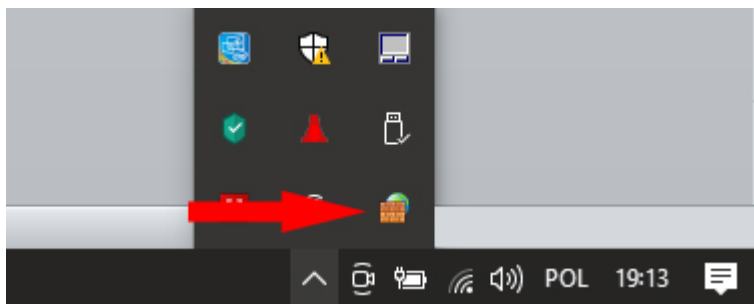
- 1.2.1. Otworzyć aplikację Zapora Windows Defender przez Panel sterowania.
- 1.2.2. Wybrać z bocznego menu opcji „Ustawienia zaawansowane”.
- 1.2.3. Wybrać opcję „Reguły wychodzące” (w lewej części okna), a następnie „Nowa reguła” (w prawej części okna).
- 1.2.4. Zaznaczyć opcję „Program”, a następnie „Dalej”.
- 1.2.5. Zaznaczyć opcję „Ta ścieżka programu” i wyszukać na dysku przy użyciu przycisku „Przeglądaj” pliku uruchamiającego daną przeglądarkę (.exe). Wybrać plik i opcję „Otwórz”, a następnie „Dalej”.  
Można również wprowadzić ścieżkę ręcznie poprzez jej wpisanie (np. dla przeglądarki Microsoft Edge (systemowej) może to być ścieżka:  
*Dysk lokalny (C:) > Pliki programów (x86) > Microsoft > Edge > Application > msedge*).
- 1.2.6. Zaznaczyć opcję „Zablokuj połączenie”, a następnie „Dalej”.
- 1.2.7. Zaznaczyć wszystkie 3 opcje: „Domena”, „Prywatny”, „Publiczny”, a następnie „Dalej”.
- 1.2.8. Wpisać adekwatną nazwę, np. „Przeglądarka Edge” i wybrać opcję „Zakończ”.

Opisane powyżej kroki należy wykonać dla każdej z zainstalowanych przeglądarek (np. dla przeglądarki Google Chrome ścieżka dostępu do pliku uruchamiającego to:

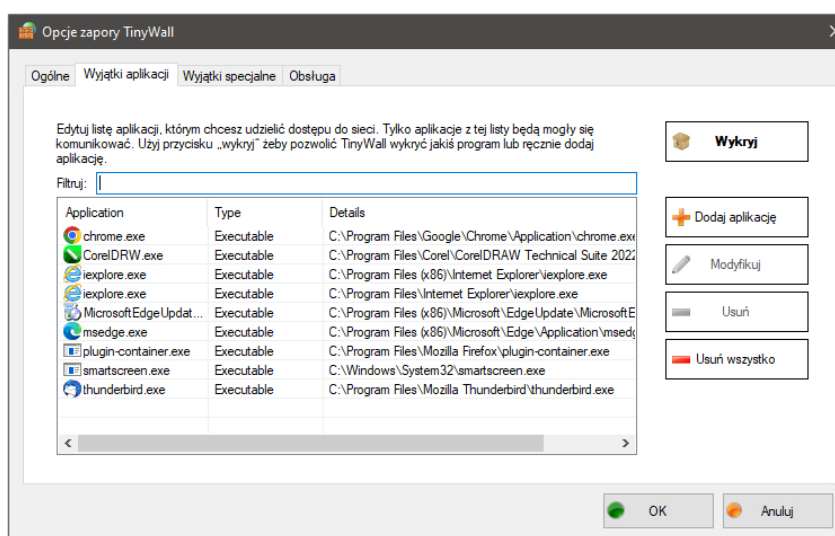
*Dysk lokalny (C:) > Pliki programów (x86) > Google > Chrome > Application > chrome*).

### 1.3. Instrukcja nr 3 (dotyczy bezpłatnej Zapory TinyWall, którą można pobrać ze strony producenta: <https://tinywall.pados.hu/>)

Po instalacji programu należy wybrać lewym przyciskiem myszy na pasku zadań ikonę programu



1.3.1. Wybrać polecenie „Opcje” i przejść do zakładki „Wyjątki aplikacji”.



1.3.2. Wybrać polecenie „Usuń wszystko”.

1.3.3. Zaznaczyć opcję „Dodaj aplikację” i wybrać używane aplikacje pakietu Adobe.



Dodaj/modyfikuj regułę zapory - TinyWall

### Nieprawidłowa aplikacja

Wygasa po:

Application:

Type:

Reguła aktywna w sieci lokalnej

Apply same rules to child processes

Reguła: blokuj cały ruch sieciowy

Reguła: zezwól dla określonych portów

Reguła: zezwól na wychodzący ruch sieciowy UDP i TCP

Reguła: nieograniczony ruch UDP i TCP

Reguła: brak ograniczeń

Otwórz następujące porty dla tego połączenia (listę portów oddziel przecinkami)

Wych. TCP:  Wych. TCP:

Przych. TCP:  Przych. UDP:

Po dodaniu wszystkich aplikacji w zakładce „Obsługa” można eksportować ustawienia zapory do pliku, a następnie zaimportować je w tej samej zakładce na pozostałych stanowiskach komputerowych.

**2. Link do spisu domen i adresów URL** powiązanych z działaniem aplikacji i usług Adobe:  
<https://helpx.adobe.com/pl/enterprise/kb/network-endpoints.html>