

# FOYER BÉTHEL

## ÉTABLISSEMENT MÉDICO-SOCIAL (EMS)

Onex - GE

**Maître de l'ouvrage**

Fondation du Foyer Bethel  
Vieux-Chemin d'Onex 54  
1213 Onex

**Architectes**

Fabio Fossati Architectes SA  
Chemin de la Fontaine 6  
1224 Chêne-Bougeries

**Ingénieurs civils**

sbing SA  
Rue Joseph-Girard 18  
1227 Carouge

**Bureaux techniques**

CVCR:  
RG Riedweg et Gendre SA  
Place d'Armes 20  
1227 Carouge

Sanitaire:  
Tapernoux SA  
Rue de Bernex 246  
1233 Bernex

Electricité:  
Rhône-Electra Engineering SA  
Avenue Rosemont 12Bis  
1208 Genève

Acoustique du bâtiment:  
Architecture et Acoustique SA  
Quai Ernest-Ansermet 40  
1205 Genève

Ingénieur environnement:  
Alterego Concept SA  
Avenue des Morgines 45  
1213 Petit-Lancy

Ingénieur façades:  
BCS SA  
Rue des Draizes 3  
2000 Neuchâtel

Ingénieur sécurité:  
Torre Marcel  
Rue Gilbert 24  
1217 Meyrin

UIS Agence de Sécurité Sàrl  
Rue de Veyrot 14  
1217 Meyrin

**Géomètre**

Haller Christian  
Rue du Lièvre 4  
1227 Les Acacias

**Coordonnées**

Vieux-Chemin d'Onex 54  
1213 Onex

Conception 2005

Réalisation 2011 - 2014

**HISTORIQUE / SITUATION**

**Un îlot préservé.** Axe de circulation important reliant le centre-ville de Genève à l'extrémité occidentale du canton, la route de Chancy sabre Onex d'est en ouest. Au nord de cette voie cantonale se développent les grands ensembles urbains ainsi que les bois bordant le Rhône. Au sud se trouvent une importante zone couverte de villas résidentielles hétéroclites et le vieux village.

Au centre du patchwork: le Foyer Bethel. Porté par la volonté et le travail de nombreux bénévoles proches du courant chrétien méthodiste,

l'établissement médico-social (EMS) d'origine a vu le jour au début des années 1980. Pris dans un terrain allongé, le bâtiment jouit d'une situation calme, tourne le dos au trafic de la route de Chancy et s'ouvre au sud sur un parc public et des terrains de tennis.

Trente ans plus tard, dans un périmètre fortement densifié, la présence de grands chênes bordant le centre sportif, de même que celle des jardins privés entourant les quelques maisons alentour offrent encore au promeneur un sentiment de sérénité.



## PROGRAMME

**Comme avant, mieux qu'avant.** Une étude de faisabilité montre que, dès le départ, le bâtiment a été statiquement conçu pour être plus haut. Une heureuse surprise qui permet d'envisager un rehaussement conséquent, sans engendrer de titanesques travaux d'ingénierie. L'édifice d'origine se voit alors coiffé de deux étages supplémentaires, portant le gabarit à R+4. Les balcons jusque-là peu utilisés sont intégrés en bow-windows au volume chauffé. En prolongement vers l'est, là où se trouvait le parc de l'EMS, est réalisé un important bâtiment neuf de quatre niveaux sur sous-sol.

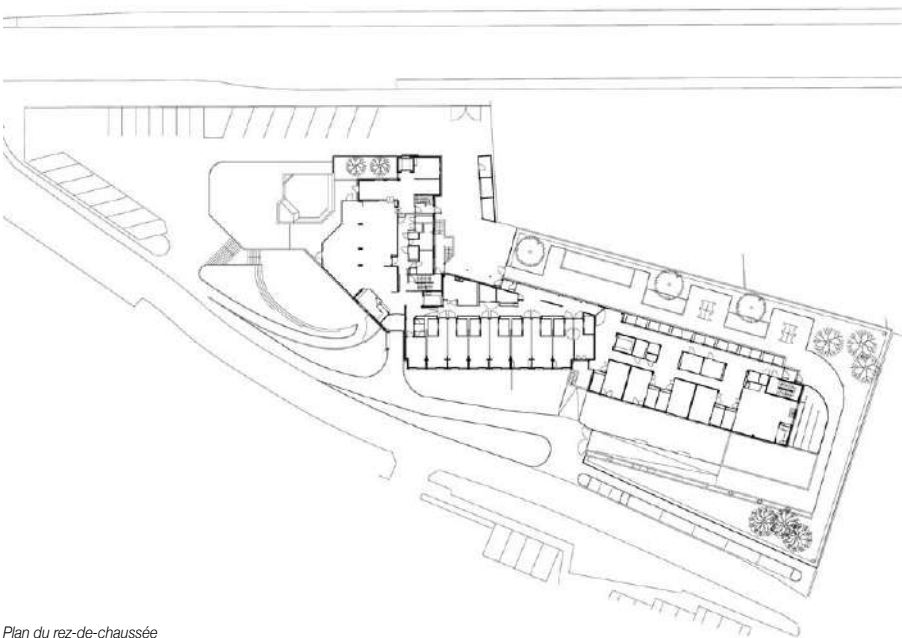
Le nouveau Foyer Béthel accueille désormais trois fois plus de pensionnaires. Aux 65 chambres simples ou doubles s'ajoutent les bureaux du personnel, des espaces de rencontre, un salon de coiffure et une pharmacie. Agrandi, le réfectoire s'ouvre de plain-pied sur une terrasse; la grande cuisine industrielle est située au rez, adjacente au réfectoire, alors que les services de buanderie se trouvent au sous-sol.

## PROJET

**Au cœur, l'humain.** L'organisation spatiale d'un EMS n'est pas soumise à une réglementation ou des normes particulières. C'est donc librement, en dehors de toute obligation légale, que le projet a été pensé pour (re)valoriser la personne. Le Foyer Béthel offre ainsi des surfaces généreuses et claires, conçues pour le confort de résidents parfois très diminués, sans oublier celui d'employés aux responsabilités variées, veillant à la bonne marche de l'ensemble.

Les espaces du nouveau volume se caractérisent par leur lisibilité. Reconnaisable par une gamme chromatique qui lui est propre, chaque niveau se voit pourvu d'un large couloir dédoublé, permettant une circulation fluide et continue, sans jamais créer ces culs-de-sacs terriblement angoissants pour des malades en perte de repères. Situés au centre de ce dispositif, les espaces de service sont éclairés naturellement en deuxième jour.

Dans le même sens, la configuration des chambres est envisagée pour éviter aux pensionnaires de se



Plan du rez-de-chaussée





sentir désorientés: la surface disponible les invite à apporter leur propre mobilier (il n'y a pas d'armoire encastrée) et les fenêtres des salles de bains favorisent les repères temporels (jour/nuit), que les malades d'Alzheimer ont tendance à perdre dans des espaces uniquement éclairés par la lumière artificielle.

Derrière cet accent porté à l'habitat plutôt qu'à l'hospitalier apparaît un équipement de pointe, tel ce rail motorisé au plafond destiné autant à sécuriser des pensionnaires qu'à simplifier les tâches du personnel soignant. Le soin porté aux aménagements extérieurs incite enfin les résidents à conserver des liens forts avec la nature et les saisons.



Le potager, les bacs à herbes aromatiques et même une fontaine formée de longs bassins en cascades: tout est à la portée physique des résidents, même lorsqu'ils sont en fauteuil roulant.

Une réalisation entièrement vouée au service de femmes et d'hommes dans leur dernier trajet de vie. Une conception simple sans être simpliste, soignée et pleine de bon sens.



Plan du 2ème étage

### CARACTÉRISTIQUES

|                                 |   |                       |
|---------------------------------|---|-----------------------|
| Surface du terrain              | : | 5'738 m <sup>2</sup>  |
| Surface brute de planchers      | : | 6'788 m <sup>2</sup>  |
| Emprise au rez                  | : | 1'322 m <sup>2</sup>  |
| Volume SIA                      | : | 21'073 m <sup>3</sup> |
| Coût Total (TTC)                | : | 20'912'500.-          |
| Coût m <sup>3</sup> SIA (CFC 2) | : | 830.-                 |





## entreprises adjudicataires et fournisseurs

liste non exhaustive

### Terrassement

PIASIO SA  
1228 Plan-les-Ouates

### Echafaudages

ROTH Echafaudages SA  
1214 Vernier

### Maçonnerie - Béton armé

MAULINI SA  
1242 Satigny

### Ferblanteries - Etanchéités

DENTAN Etanchéité SA  
1226 Thônex

### Isolations spéciales

ETICO SA  
1227 Carouge

### Isolations crépiées

DC Santos Sàrl  
1219 Aire

### Menuiseries extérieures

FAVOROL PAPAUX SA  
1227 Les Acacias

### Maçonneries extérieures

BATRA SA Entreprise  
1212 Grand-Lancy

### Stores

GRIESSER SA  
1228 Plan-les-Ouates

### Installation électrique

COMETEL SA  
1205 Genève

### Tableaux électriques

TABELEC Force et Commandes SA  
1027 Lonay

### Régulation numérique

HONEYWELL SA  
1226 Thônex

### Protection contre la foudre

PERUSSET Paratonnerres Sàrl  
1304 Cossonay-Ville

### Isolations coupe-feu

FIRE SYSTEM SA  
1227 Les Acacias

### Détection incendie

SIEMENS SUISSE SA  
1228 Plan-les-Ouates

### Extinction incendie

VIANSONE SA  
1217 Meyrin

### Signalisation sécurité

APROTEC SA  
1227 Carouge

### Installation de chauffage

BOSSON et PILLET SA  
1213 Petit-Lancy

### Réfrigération

FRIGO-CLINIQUE SA  
1255 Veyrier

### Installation de ventilation

ALPIO InTec Romandie SA  
1214 Vernier

### Sanitaire

TAPERNOUX SA  
1233 Bernex

### Système de verrouillage

BAUD TAVELLI SA  
1227 Carouge

### Ascenseurs

SCHINDLER Ascenseurs SA  
1258 Perly

### Chapes

CHILLEMI et Cie SA  
1205 Genève

### Pietra Venezia

EXPANDEE Sàrl  
1205 Genève

### Carrelage et faïences

GATTO SA  
1201 Genève

### Sol plastique

LACHENAL SA  
1201 Genève

### Peinture

CARAGNANO et Cie SA  
1227 Carouge

### Plâtrerie

JURR et CUENAT SA  
1214 Vernier

### Menuiserie

André STALDER SA  
1217 Meyrin

### Constructions métalliques - Serrurerie

C.M.A. Constr. Métalliques Associés SA  
1753 Matran

### Cuisines

GINOX SA  
1816 Chailly-Montreux

### Cloisons mobiles

ROSCONI Systems AG  
5612 Villmergen

### Faux-plafonds

MAZZOLI R. SA  
1226 Thônex

### Nettoyages

BIG NET SA  
1217 Meyrin

### Aménagements extérieurs

AB Jardin Sàrl  
1241 Puplinge