

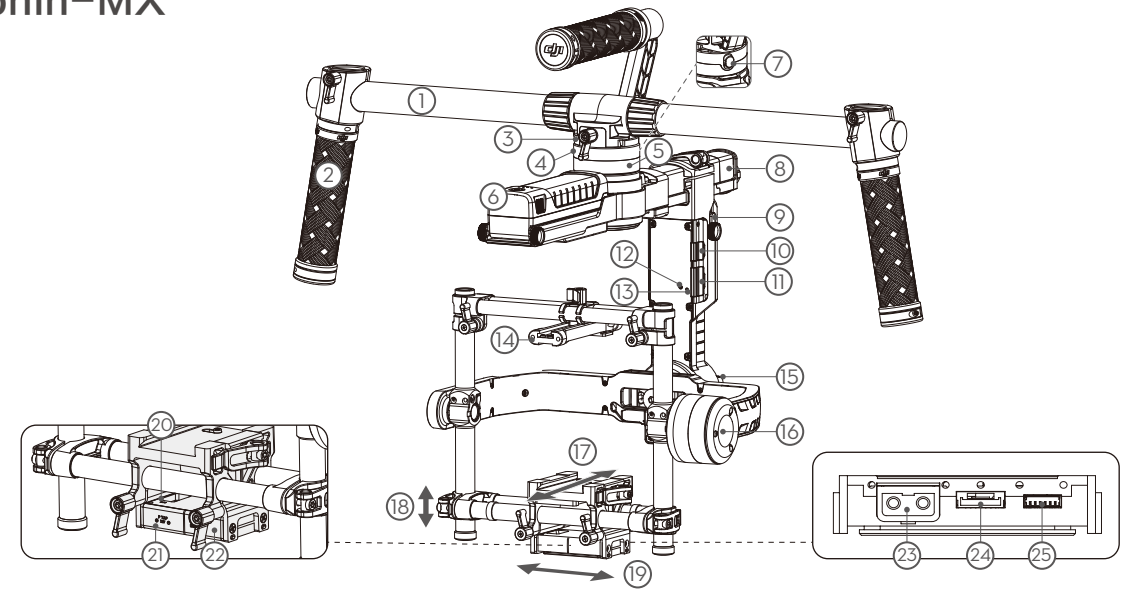
RONIN-MX

快速入门指南

V1.0

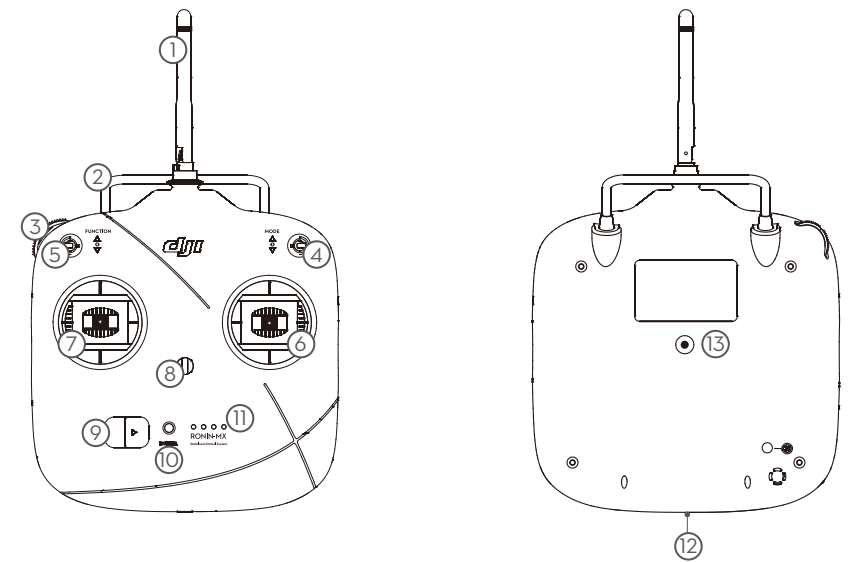


认识Ronin-MX



- | | | |
|----------------|-------------------------|-----------------------------|
| 1. 水平杆及顶部把手 | 10. D-Bus 接收机端口 | 19. 横滚轴平衡调整装置 |
| 2. 侧把手 | 11. Micro USB & CAN1 接口 | 20. IMU 模块接口 |
| 3. 云台接口 | 12. 绑定按键 | 21. P-TAP 配件电源接口 |
| 4. CAN2 接口 | 13. 云台 LED 指示灯 | 22. USB 配件电源接口 |
| 5. 平移轴电机 | 14. 相机热靴固定板 | 23. P-TAP 配件电源接口 (背面) |
| 6. 智能电池 | 15. 横滚轴电机 | 24. DJI Lightbridge 接口 (背面) |
| 7. 安全锁 | 16. 俯仰轴电机 | 25. GCU 接口 (背面) |
| 8. 平移轴平衡调整装置 | 17. 俯仰轴前后平衡调整装置 | |
| 9. 智能电池转接件安装位置 | 18. 俯仰轴垂直平衡调整装置 | |

认识遥控器



- | | | |
|-----------------|-----------|-------------------------------|
| 1. 天线 | 6. 右摇杆 | 11. 电池电量指示灯 |
| 2. 提手 | 7. 左摇杆 | 12. 充电及遥控器调参接口 (Micro USB 接口) |
| 3. 拨轮 (预留) | 8. 吊带挂钩 | 13. 预留接口 |
| 4. 三位开关MODE | 9. 电源开关 | |
| 5. 三位开关FUNCTION | 10. 电源指示灯 | |

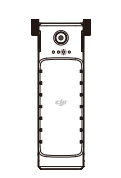
RONIN-MX

www.dji.com

RONIN™ 是大疆创新的商标
Copyright © 2016 大疆创新 版权所有
中国印制

1 准备

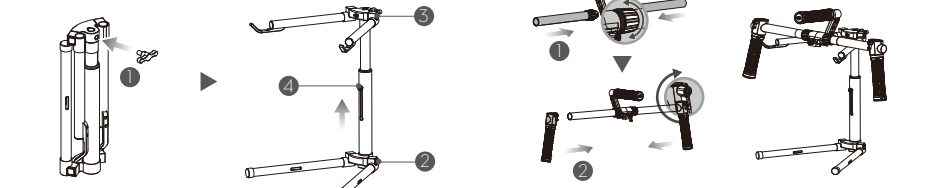
- A. 下载安装 DJI™ 调参助手App
安装 DJI 调参助手App, 请在软件商店或使用移动设备访问以下网址下载:
<http://m.dji.net/dji-ronin>
- B. 使用 Ronin™-MX 之前, 务必给智能电池充电。(短按智能电池上的电源按键可以查看电池当前电量。长按电源按键1秒以上, 即可开启电源, 重复可关闭电源。)
- C. 检查遥控器电量
向右拨动遥控器电源开关, 电池电量指示灯显示当前电量。若电量不足请及时通过 Micro USB线给遥控器充电。



! DJI 调参助手App支持 iOS 7.1 及以上系统, 安卓4.3及以上系统。

2 安装Ronin-MX

- A. 展开云台支架
① 安装旋钮。
② 用大拇指按压下部横杆侧边的按钮, 往外拉横杆的同时并往下展开。
③ 用大拇指按压上部横杆侧边的按钮, 往外拉横杆的同时并往上展开。
④ 按压按钮并向上伸展支架。
- B. 安装云台把手
① 安装水平杆。分别旋转两侧水平杆至顶部把手, 确保水平杆安装稳固。
② 分别将两个侧把手按图示方向嵌入水平杆, 拧紧旋钮以固定。注意两侧把手的安装方向, 最后将云台把手放置在支架上。

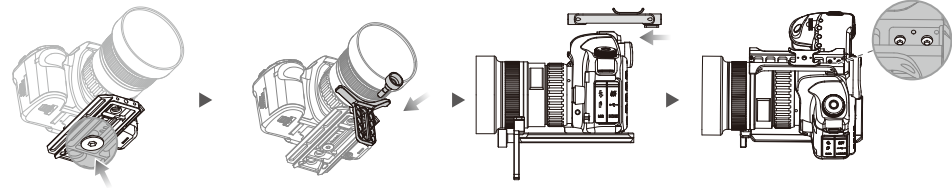


- C. 安装把手与云台主体
① 将云台主体平移嵌入把手上的安装位置。
② 听到“咔”的一声表示安全锁已弹起锁紧后拧紧旋钮以固定云台。
- D. 安装智能电池
① 在电池两侧的固定螺丝松开的情况下, 将电池推入电池安装位置并卡紧。
② 拧紧螺丝以固定智能电池。



3 安装相机固定板及镜头固定支架

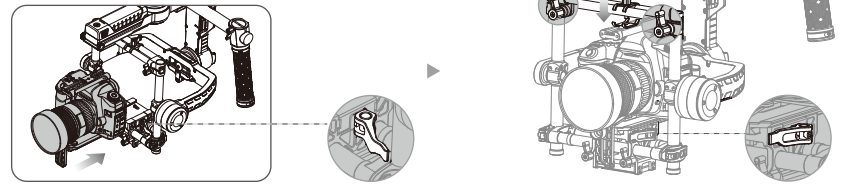
- A. 根据相机型号选择相应的螺丝, 将相机固定板安装到相机上。
- B. 安装镜头固定支架到相机。拧紧螺丝, 确保镜头固定支架安装稳固。
- C. 安装相机热靴固定板至相机顶部, 拧紧螺丝以固定。



! 以上安装步骤适用于大部分相机。若使用 RED 或ARRI 等相机, 请根据实际情况配合特定的相机配件安装使用。

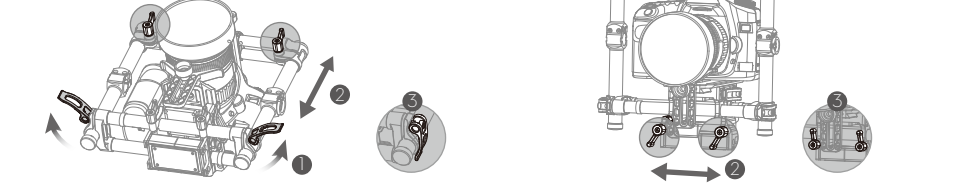
4 安装相机至Ronin-MX

- A. 将相机嵌入云台相应安装位置, 调整相机位置, 使其不会镜头过重或后端过重。
- B. 拧松上部横杆的旋钮来适度调整横杆的垂直位置, 然后调节相机热靴固定板上滑块的位置。当相机达到大致的平衡后, 旋紧螺丝以连接相机热靴固定板, 最后扣紧侧边锁扣。



5 平衡调节

- A. 俯仰轴的垂直平衡调节
① 翻转相机使镜头朝上, 打开两侧的锁扣与拧松上部横杆左右旋钮。
② 前后移动调整相机到适当的位置。
③ 扣紧锁扣, 然后拧紧旋钮。松手后相机镜头稳定朝上, 代表俯仰轴的垂直平衡已调节适当。确保左右两边轴的刻度始终保持一致。
- B. 横滚轴的平衡调节
① 拧松图中所示三个旋钮。
② 左右移动调整相机至合适的位置。
③ 拧紧旋钮。松手后相机不会往左或右倾斜, 代表横滚轴的平衡已调节适当。



- C. 俯仰轴的前后平衡调节
① 打开图中所示锁扣与旋钮。
② 前后调整相机至合适的位置。
③ 扣紧锁扣、拧紧旋钮。松手后相机不会往前倾或向后仰, 代表俯仰轴的前后平衡已调节适当。
- D. 平移轴的平衡调节
① 打开平移轴上的锁扣。
② 通过旋转旋钮来移动云台主体。
③ 扣紧锁扣。在支架上旋转云台, 平移轴不会向左或向右转动, 代表平衡已经调节好。



6 连接 Ronin-MX 与 DJI 调参助手 App

- A. 开启Ronin-MX电源, 开启移动设备上的蓝牙功能。
- B. 运行 DJI 调参助手App, 按提示连接Ronin-MX和调参助手。
- C. 选择“监测页面”, 检查平衡是否调节合适。如果任一轴的电量值显示高于或等于10, 表示需要重新调节相机平衡。

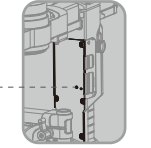
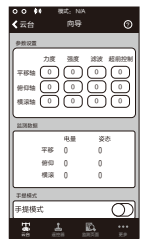


! 全新的Ronin-MX需要激活才能使用, 否则云台将不工作。将移动设备连接网络, 在“更多”页面点击“激活”。

7 地面拍摄使用

- A. DJI 调参助手App设置
① 相机平衡调节合适后, 平稳放置Ronin-MX在支架上, 选择相机类型。
② 根据需求选择是否开启手提模式、SmoothTrack模式以及设置控制速度。

! DJI PC/MAC调参软件同样可以激活云台以及设置参数, 请参考用户手册了解更多软件设置信息。
- B. 连接遥控器与Ronin-MX
① 开启云台电源。按一下云台的绑定按键, 云台LED指示灯绿灯快闪表示正在对频。
② 向右拨动遥控器电源开关以开启遥控器。当云台LED指示灯变为绿灯常亮, 表示遥控器与Ronin-MX已正常连接。



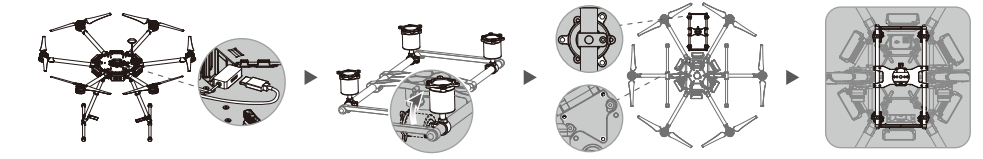
- C. 遥控器功能描述
① FUNCTION:
i. 用于选择云台SmoothTrack的速度。
位置1 - 快
位置2 - 正常
位置3 - 慢
ii. 激活关闭电机功能。快速上下拨动FUNCTION开关三次将激活关闭电机功能, 重复操作将重新开启电机。
③ 左摇杆: 左右方向推动摇杆控制横滚轴转动; 上下方向没有定义。
④ 右摇杆: 左右方向推动摇杆控制平移轴转动; 上下方向推动摇杆控制俯仰轴转动。

- ② MODE: SmoothTrack模式的开关。
位置1 - SmoothTrack模式关闭
位置2 - SmoothTrack模式开启
位置3 - SmoothTrack模式开启, 复位至中位

8 搭配Matrice 600使用

确保Ronin-MX已激活, 并已完成相机安装与平衡调节。确保Matrice 600的中心架上下盖以及扩展安装套件已拆除。

- A. 安装
① 将云台CAN线一端连接Matrice 600主控器上的CAN1接口, 随后将其穿过中心架的预留孔, 并重新安装Matrice 600中心架的上、下盖。
② 调整Ronin-MX减震套件的安装座至竖直位置, 拧紧连接处的螺丝。
③ 安装减震套件至Matrice 600底部, 使用标配的12颗减震套件螺丝固定。减震套件的旋钮应与机头朝向一致。



- ④ 将Ronin-MX水平嵌入减震套件的云台接口, 当听到“咔”的一声表示安全锁已弹起锁紧, 然后拧紧旋钮。
⑤ 将云台CAN线连接Ronin-MX CAN 2接口。



- ! 确保Ronin-MX安装正确、稳固。确保连线正确, 且线材不会阻挡云台运动。
- B. DJI GO App设置
① 设置输出模式。点击 HD 图标, 关闭“开启EXT端口”选项; 调节“带宽分配”, 使“HDMI”占比大于0%; 在“App输出模式”中选择“HDMI”。
② 点击 图标, 选择 云台设置, 在“相机类型”中选择“数码单反相机”或“RED相机”。
- C. 使用Matrice 600遥控器控制Ronin-MX。