

Selección de la herramienta correcta

Si ya tiene software de anotación, puede utilizarlo con su proyector BrightLink. Si está utilizando Microsoft® Office 2007 o posterior, también puede utilizar las “herramientas de tinta” para agregar notas manuscritas a sus documentos y presentaciones de PowerPoint®.

A continuación, se proporcionan algunos consejos sobre cómo elegir entre las herramientas incluidas con el proyector BrightLink:

	Barra de herramientas integrada	Easy Interactive Tools
¿No tiene una computadora?	✓	
Usar el lápiz o el dedo como mouse	✓	✓
Usar la pizarra para dibujar sobre contenido proveniente de una computadora	✓	✓
Dibujar en la pizarra utilizando una computadora		✓
Usar hasta dos lápices y seis dedos al mismo tiempo*	✓	✓
Guardar las páginas de pizarra en formato de imagen, PDF o un formato editable	✓	✓
Guardar las anotaciones como archivos JPEG	✓	✓
Guardar las anotaciones en formato de imagen, PDF o un formato editable		✓

* Depende del sistema operativo y el tipo de conexión. Consulte el *Manual del usuario* en línea del proyector BrightLink para obtener más información.

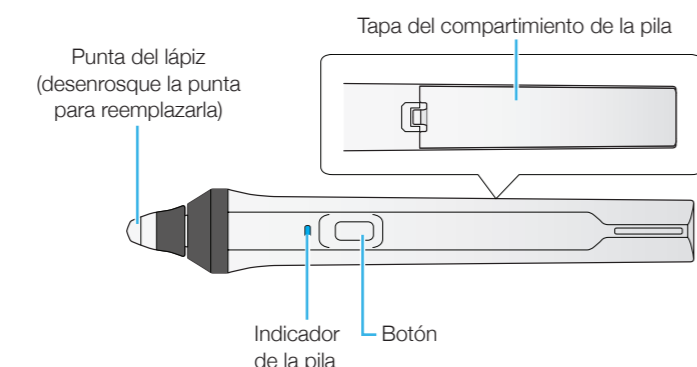
Interactividad BrightLink

Utilice los lápices interactivos BrightLink o los dedos para convertir prácticamente cualquier pared plana en un área interactiva.

Lápices interactivos

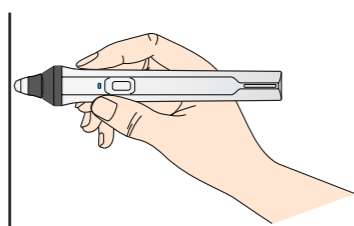
El proyector incluye 2 lápices, uno con punta naranja (lápiz interactivo A) y otro con punta azul (lápiz interactivo B).

Instale una pila AA en cada lápiz.



- Para activar el lápiz, levántelo. Para revisar el estado de la pila, pulse y mantenga presionado el botón del lápiz. Si la pila está baja, el indicador parpadea.

- Mantenga el lápiz perpendicular contra la pizarra al utilizarlo.



- Cuando termine de utilizar el lápiz, colóquelo en un lugar alejado de la pantalla de proyección.

Nota: El lápiz se desactiva automáticamente después de aproximadamente 15 segundos de inactividad. Levante el lápiz para activarlo de nuevo.

Operación táctil

Si tiene instalada la unidad táctil (no incluida), puede utilizar el dedo para realizar las mismas funciones que los lápices interactivos. Puede utilizar ya sea un lápiz o el dedo, o ambos al mismo tiempo.

Puede utilizar hasta seis dedos para realizar las operaciones táctiles.

Nota: El número de lápices y dedos que puede utilizar depende del modo interactivo, el sistema operativo y el tipo de conexión. Consulte el *Manual del usuario* en línea del proyector BrightLink para obtener más información.

¿Necesita ayuda?

Calibración

Si la posición del cursor no coincide con la del lápiz o del dedo, calibre los lápices y la unidad táctil. Consulte el *Manual del usuario* en línea del proyector BrightLink para obtener instrucciones.

La computadora no proyecta

Si la imagen no aparece después de conectar una computadora al proyector, pruebe una de estas sugerencias:

- En Windows 7 o posterior, mantenga presionada la tecla Windows y pulse la tecla **P** al mismo tiempo, luego haga clic en **Duplicar**.
- En un Mac, es posible que tenga que abrir **Preferencias del Sistema** y seleccionar **Pantallas**. Haga clic en la pestaña **Alineación** y seleccione la casilla de verificación **Pantallas duplicadas** o **Duplicar pantallas**.
- Consulte la documentación o los temas de ayuda de su computadora para obtener instrucciones sobre cómo extender o proyectar la pantalla de su computadora.
- Pulse el botón **Source Search** del control remoto.
- Pulse el botón **Home** del control remoto para verificar la fuente de entrada y los ajustes.
- Revise que los cables de video estén conectados correctamente.

Soporte telefónico

Puede hablar con un representante de soporte técnico llamando a uno de los siguientes números de teléfono:

Argentina	(54 11) 5167-0300	México	01-800-087-1080
	0800-288-37766	Cd. de México	(52 55) 1323-2052
Bolivia*	800-100-116	Nicaragua*	00-1-800-226-0368
Chile	(56 2) 2484-3400	Panamá*	00-800-052-1376
Colombia	018000-915235	Paraguay	009-800-521-0019
Bogotá	(57 1) 592-2200	Perú	0800-10126
Costa Rica	800-377-6627	Lima	(51 1) 418-0210
Ecuador*	1-800-000-044	República Dominicana*	1-888-760-0068
El Salvador*	800-6570	Uruguay	00040-5210067
Guatemala*	1-800-835-0358	Venezuela	(58 212) 240-1111

* Para llamar desde teléfonos móviles a estos números gratuitos, póngase en contacto con su operador telefónico local.

Si su país no aparece en la lista anterior, comuníquese con la oficina de ventas de Epson más cercana. Pueden aplicar tarifas de larga distancia o interurbanas.

Soporte por Internet

Para acceder a los manuales en línea, obtener respuestas a preguntas frecuentes y mucho más, visite la página www.latin.epson.com/soporte y seleccione su producto.

BrightLink® EB-725Wi/EB-735Fi

Comience aquí

Su proyector BrightLink es una herramienta de productividad que le permite proyectar e interactuar con contenido y crear una pizarra digital. Esta guía le ayudará a familiarizarse con el proyector.

Nota: La interactividad táctil requiere una unidad táctil (no incluida). Si no va a utilizar el proyector con una unidad táctil, siga las instrucciones que corresponden a la interactividad con los lápices interactivos.

¿Qué puede hacer con el proyector?

Interactuar con su computadora

Proyecte la pantalla de su computadora y use los lápices interactivos como mouse.

Usar su dispositivo móvil

Conecte su dispositivo móvil a la misma red que el proyector y proyecte su contenido en la pantalla.

Proyectar desde cualquier fuente

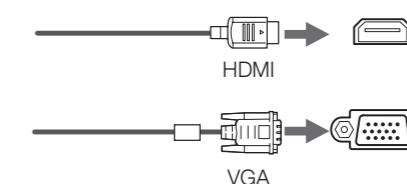
Importe contenido a la pizarra desde un dispositivo conectado al proyector.

Escribir en la pantalla

Dibuje en la pantalla proyectada con los lápices interactivos o con el dedo.

Interactividad con su computadora

- Pulse el botón de encendido del control remoto para encender el proyector.
- Conecte un cable HDMI o VGA al proyector y a la computadora.



- Conecte el cable USB al puerto **USB-B1** del proyector y a cualquier puerto USB disponible en la computadora.

- El idioma predeterminado del sistema de menús es inglés. Para seleccionar otro idioma, pulse el botón **Menu** del control remoto. Seleccione **Management** y pulse el botón . Seleccione **Language** y pulse el botón . Seleccione su idioma y pulse el botón . Pulse el botón **Menu** o **Esc** para salir del sistema de menús.

- Proyecte una imagen o abra una página web desde su computadora.

- Asegure que el ajuste **Interactividad de PC** esté activado en la barra de herramientas que aparece en la pantalla.



Si no se proyecta la pantalla de su computadora, consulte la sección “¿Necesita ayuda?” al dorso de esta guía.

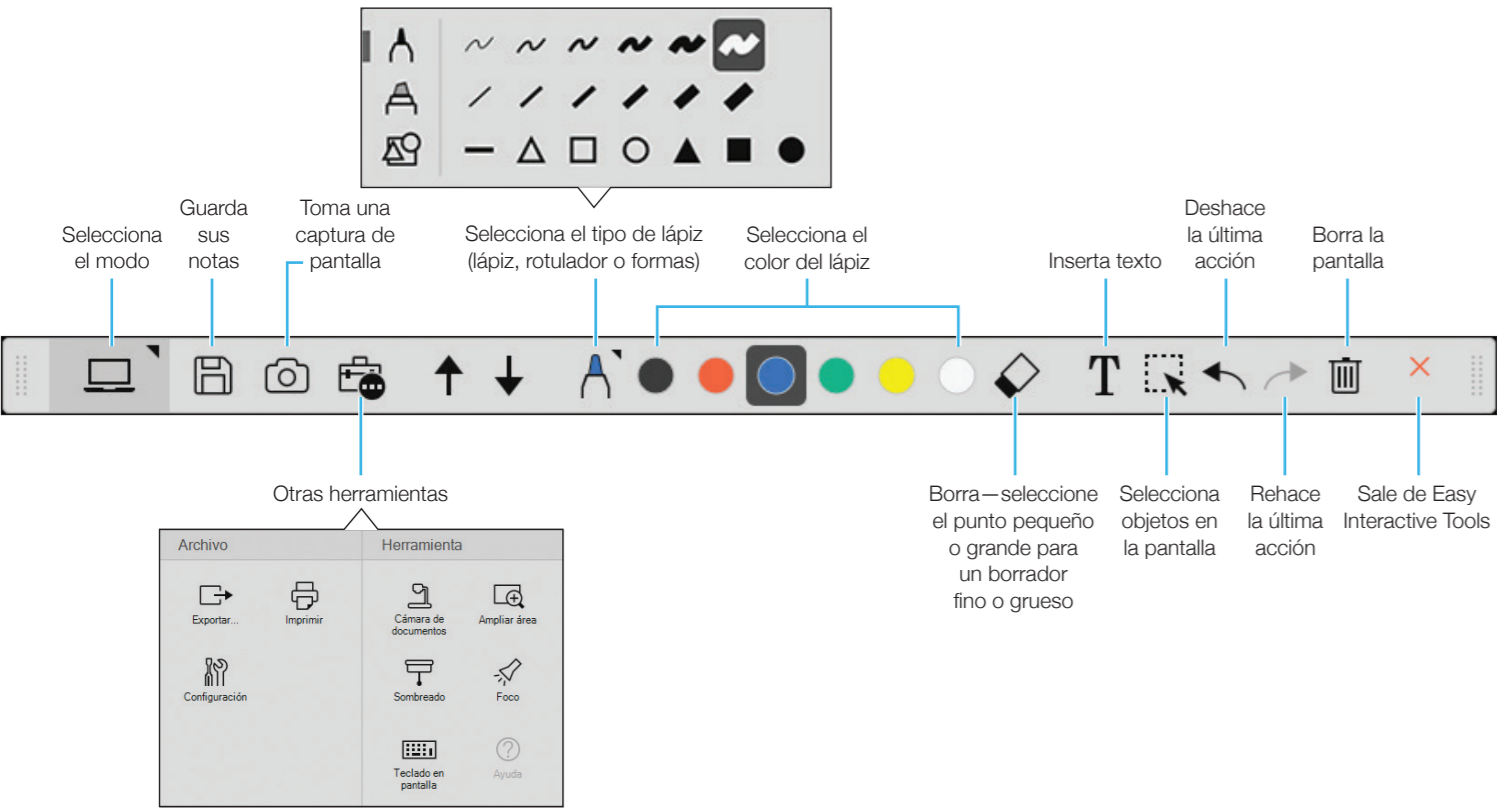


EPSON
EXCEED YOUR VISION

Uso del software interactivo

Para interactuar con el contenido proyectado utilizando su computadora Mac o Windows®, necesita la última versión del software Easy Interactive Tools (u otro software interactivo). Si está utilizando un Mac, también necesita el Easy Interactive Driver. Si no tiene el software más reciente instalado, descárguelo de la página www.latin.epson.com/soporte.

Cuando su computadora está conectada al proyector, puede usar la barra de herramientas de Easy Interactive Tools para interactuar con el contenido proyectado.



Para obtener más información sobre el software Easy Interactive Tools, consulte la *Guía de funcionamiento de Easy Interactive Tools* y el *Manual del usuario* en línea del proyector BrightLink.

Si la computadora también está conectada al puerto **USB-B1** de este proyector, puede utilizar los lápices interactivos o el dedo como mouse para interactuar con el escritorio de su computadora.

Para esta función del mouse	Haga esta acción con el lápiz/el dedo
Hacer clic con el botón izquierdo	Toque la pantalla
Hacer doble clic	Toque la pantalla dos veces
Hacer clic con el botón derecho	Presione el botón del lápiz Presione la pantalla con el dedo por 3 segundos
Mover el cursor	Pase el lápiz o el dedo por encima de la pantalla
Hacer clic y arrastrar	Presione un elemento con el lápiz o el dedo y arrástrelo

Si su computadora es compatible con estas funciones, también puede hacer lo siguiente:

- Para acercar o alejar una parte de la pantalla, toque un elemento con dos dedos y separe los dedos (para acercar) o junte los dedos (para alejar).
- Para girar una imagen, toque la imagen con dos dedos y luego gire la mano.
- Para desplazarse hacia arriba o hacia abajo en una página, o para retroceder o avanzar en una ventana del navegador, utilice gestos deslizantes con los dedos.

Interactividad sin computadora

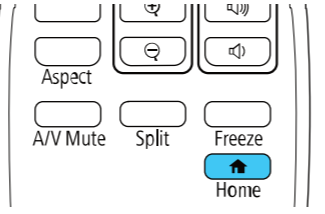
Puede utilizar su proyector BrightLink sin conectarlo a una computadora. Inicie una lección o sesión de intercambio de ideas en modo de pizarra, o bien importe o proyecte contenido desde otros dispositivos conectados al proyector y haga anotaciones utilizando el modo Anotación PC Free. Con una conexión de red, puede guardar, imprimir o enviar su trabajo por correo electrónico cuando termine. Consulte el *Manual del usuario* en línea del proyector BrightLink para obtener más información.

Nota: Varias de las funciones de las barras de herramientas integradas del proyector son las mismas de Easy Interactive Tools, pero las barras de herramientas tienen menos funciones disponibles.

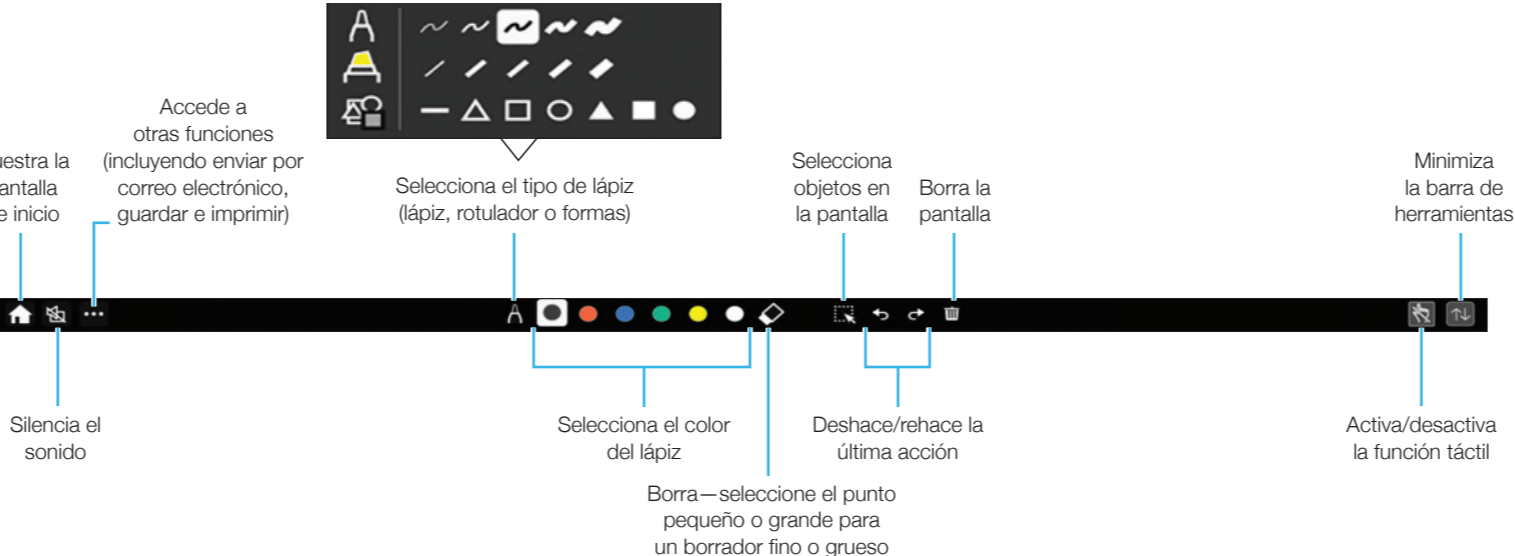
Modo de pizarra

El modo de pizarra le permite proyectar una pantalla en blanco o un patrón de fondo y utilizar los lápices interactivos o los dedos para escribir o dibujar, igual como lo haría en una pizarra blanca. Puede añadir páginas en blanco para seguir trabajando y pasar de una página a otra fácilmente.

- 1 Utilice el control remoto para encender el proyector.
- 2 Pulse el botón **Home** del control remoto.



- 3 Seleccione **Pizarra** en la pantalla. Verá la pantalla de la pizarra y la barra de herramientas.
- 4 Toque la pantalla interactiva con uno de los lápices interactivos o con el dedo y empiece a escribir.

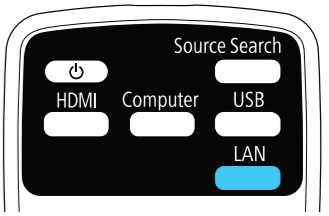


- ➕ Añade una página en blanco
- ✂ Elimina la página actualmente seleccionada
- 📁 Abre un archivo
- 🖼 Importa una imagen

Conexión de un dispositivo móvil

Conecte un dispositivo móvil, una tableta u otra fuente a su proyector en red y utilice el modo Anotación PC Free con la barra de herramientas integrada del proyector.

- 1 Utilice el control remoto para encender el proyector.
- 2 Conecte su dispositivo Android™ o iOS a la misma red inalámbrica a la que está conectado el proyector.

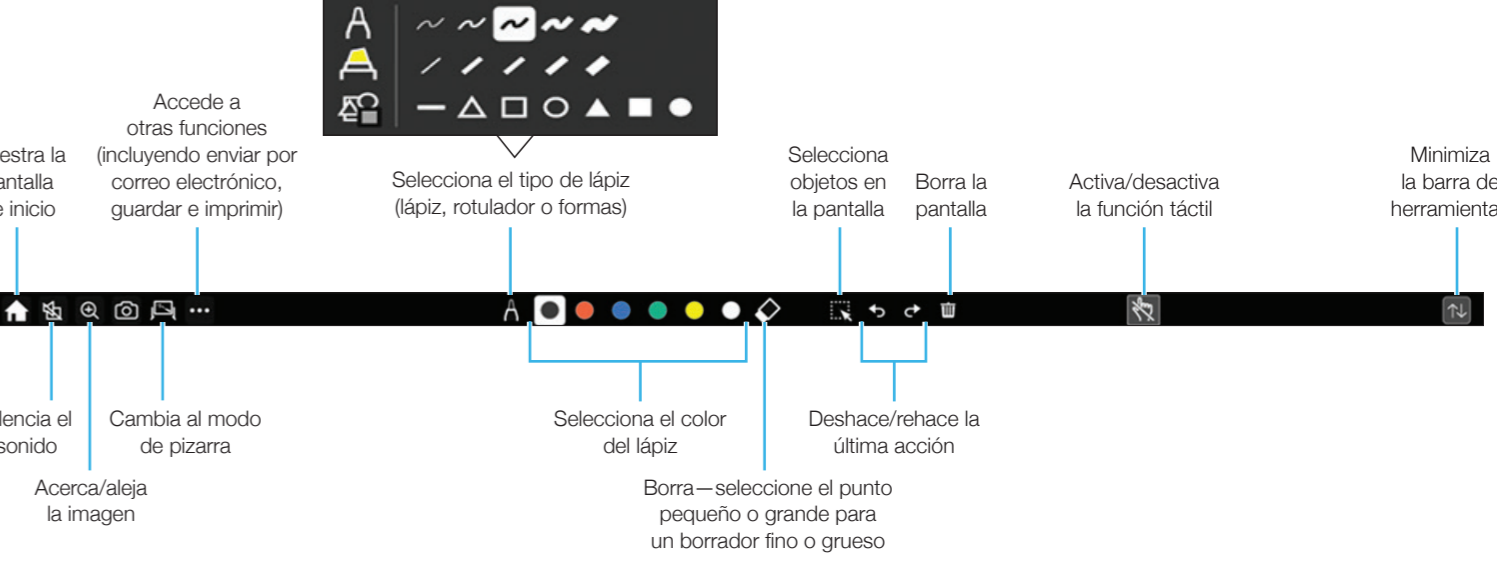


- 3 Descargue e inicie la aplicación Epson iProjection™ en su dispositivo (para obtener más información, visite la página www.latin.epson.com/iprojection), seleccione el proyector y proyecte su contenido.



- 5 Para activar la barra de herramientas, toque la pizarra con uno de los lápices interactivos o el dedo.
- 6 Proyecte y añada anotaciones a su contenido.

Para obtener información sobre cómo conectar otros dispositivos, incluyendo cámaras de documentos Epson®, consulte el *Manual del usuario* en línea del proyector BrightLink.



Nota: La disponibilidad de los iconos o las funciones de la barra de herramientas varía según el dispositivo conectado.