



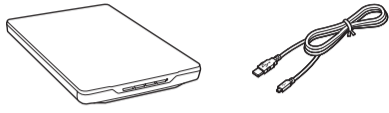
**IMPORTANTE:** Antes de utilizar este producto, lea estas instrucciones y las instrucciones de seguridad incluidas en el *Manual del usuario* en línea.

**IMPORTANTE:** Antes de usar este produto, leia estas instruções e as instruções de segurança no *Manual do usuário* online.

**Nota:** La disponibilidad de los productos varía según el país y la región.

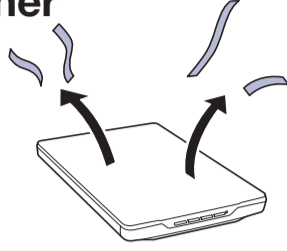
**Observação:** A disponibilidade de produtos varia de acordo com o país e a região.

## 1 Desembale el escáner • Desembale o scanner



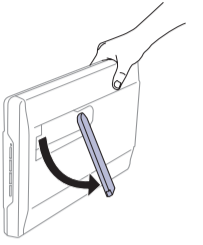
Retire todo el material de embalaje.

Remova todo o material de embalagem.



Puede usar el soporte de apoyo en la parte trasera del escáner para minimizar el espacio requerido. Consulte el *Manual del usuario* en línea para obtener detalles.

Você pode abrir o suporte na parte traseira do scanner para minimizar o espaço necessário. Veja o *Manual do usuário* online para detalhes.



## 2 Instale el software • Instale o software



**Nota:** No conecte el cable USB todavía.

**Observação:** Ainda não conecte o cabo USB.

**1** Para obtener el software más reciente, visite la página <http://latin.epson.com/soporte> en su computadora y busque su producto.

**Nota:** Se requiere una conexión a Internet para obtener el software del producto.

Para obter o software mais recente, visite o site <http://epson.com.br/suporte> no seu computador e procure pelo seu produto.

**Observação:** É necessário que tenha uma conexão à internet para obter o software do produto.

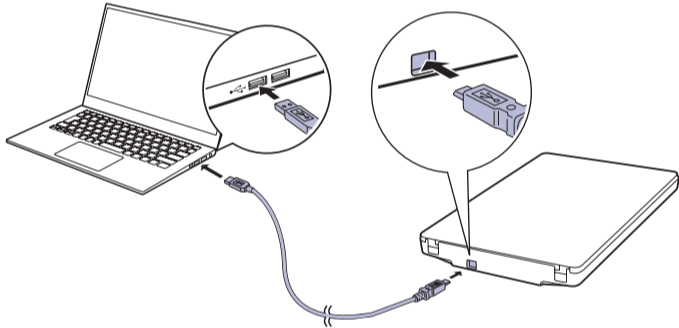
**2** Haga clic en **Descarga** para descargar el Paquete de drivers y utilidades.

Clique em **Download** para baixar o Pacote de drivers e utilitários.

**3** Haga doble clic en el archivo que descargó y siga las instrucciones que aparecen en la pantalla para instalar el software.

Clique duas vezes no arquivo que baixou e siga as instruções na tela para instalar o software.

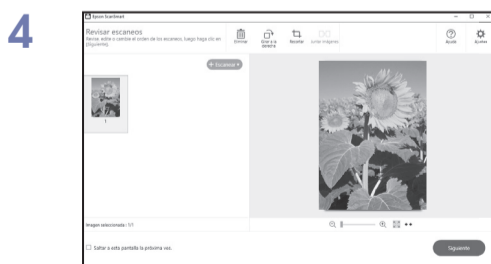
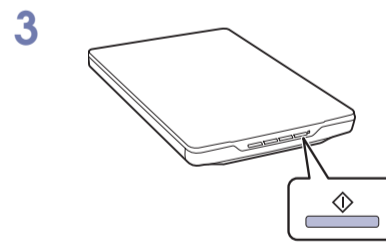
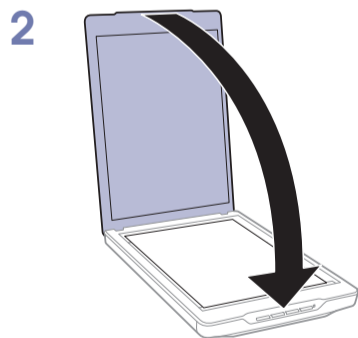
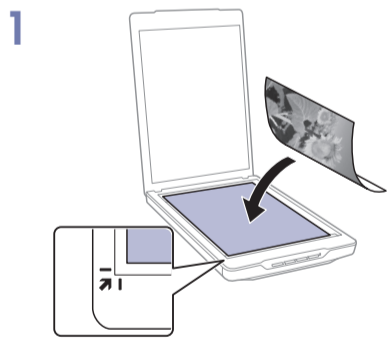
## 3 Conecte el escáner • Conecte o scanner



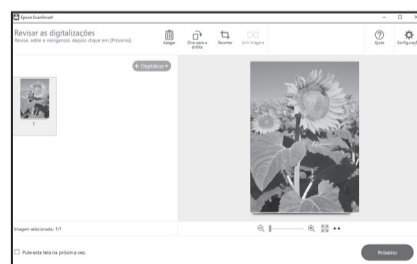
El escáner se enciende automáticamente cuando lo conecta a una computadora (el escáner no tiene un botón de encendido). Para apagar el escáner, desconecte el cable USB.

Quando o scanner é conectado ao computador, ele liga automaticamente (o scanner não tem um botão para ligá-lo). Para desligar o scanner, desconecte o cabo USB.

## 4 Escanee una foto o un documento • Digitalize uma foto ou documento



Español



Português



Español



Português

Revise la imagen escaneada, luego haga clic en **Siguiente**.

**Nota:** Dependiendo del modelo de su escáner, la pantalla puede ser diferente.

Verifique a imagem digitalizada e depois clique em **Próximo**.

**Observação:** Dependendo do modelo do seu scanner, a tela pode diferir.

Seleccione una opción para guardar, enviar o imprimir la imagen escaneada.

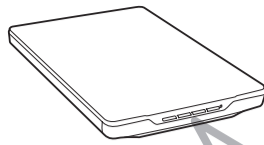
**Nota:** Consulte el *Manual del usuario* en línea para obtener más información.

Selecione uma opção para salvar, enviar ou imprimir a imagem digitalizada.

**Observação:** Consulte o *Manual do usuário* online para mais informações.



## Uso de los botones del panel de control • Uso dos botões do painel de controle



Inicia Epson ScanSmart® y guarda el documento como un archivo PDF.

Inicia o Epson ScanSmart® e salva o documento como um arquivo PDF.



Inicia Epson ScanSmart y adjunta la imagen escaneada a un mensaje de correo electrónico nuevo.

Inicia o Epson ScanSmart e anexa a imagem digitalizada a um novo e-mail.



Escanea su documento y lo envía directamente a una impresora conectada a la computadora.

Digitaliza o seu documento e o envia diretamente para uma impressora conectada ao computador.



Inicia Epson ScanSmart. La imagen escaneada se abre en la ventana de modo de edición.

Inicia o Epson ScanSmart. A imagem digitalizada se abre na janela de modo de edição.

**Nota:** Consulte el *Manual del usuario* en línea para obtener más información.

**Observação:** Consulte o *Manual do usuário* online para mais informações.



## Ayuda

### Ayuda del software del escáner

Haga clic en el botón **Ayuda** o **?** en la pantalla del software del escáner.

#### Manual del usuario

**Windows®:** Haga clic en el icono situado en el escritorio de su computadora o en la pantalla Aplicaciones para acceder al *Manual del usuario* en línea.

**Mac:** Haga doble clic en el icono situado en la carpeta Aplicaciones/Epson Software/Manual para acceder al *Manual del usuario* en línea.

Si no ve el icono del Manual del usuario, visite la página de Epson, tal como se describe en la sección "Soporte técnico".

#### Soporte técnico

##### Soporte por Internet

Visite la página <http://latin.epson.com/soporte> y busque su producto para descargar software y utilidades, ver manuales, obtener respuestas a preguntas frecuentes y soluciones a problemas o contactar a Epson.

##### Hable con un representante de soporte técnico

<b>Argentina</b>	(54 11) 5167-0300 0800-288-37766	<b>México</b>	01-800-087-1080 (52 55) 1323-2052
<b>Bolivia*</b>	800-100-116	<b>Cd. de México</b>	(52 55) 1323-2052
<b>Chile</b>	(56 2) 2484-3400	<b>Nicaragua*</b>	00-1-800-226-0368
<b>Colombia</b>	018000-915235	<b>Panamá*</b>	00-800-052-1376
<b>Bogotá</b>	(57 1) 602-4751	<b>Paraguay</b>	009-800-521-0019
<b>Costa Rica</b>	800-377-6627	<b>Perú</b>	0800-10126
<b>Ecuador*</b>	1-800-000-044	<b>Lima</b>	(51 1) 418-0210
<b>El Salvador*</b>	800-6570	<b>República Dominicana*</b>	1-888-760-0068
<b>Guatemala*</b>	1-800-835-0358	<b>Uruguay</b>	00040-5210067
		<b>Venezuela</b>	(58 212) 240-1111

\* Para llamar desde teléfonos móviles a estos números gratuitos, póngase en contacto con su operador telefónico local.

Si su país no aparece en la lista anterior, comuníquese con la oficina de ventas de Epson más cercana. Pueden aplicar tarifas de larga distancia o interurbanas.

## Ajuda

### Ajuda do software do scanner

Clique no botão **Ajuda** ou **?** na tela do software do scanner.

#### Manual do usuário

**Windows®:** Clique no ícone na sua área de trabalho ou na tela de aplicativos para acessar o *Manual do usuário* online.

**Mac:** Clique no ícone em Aplicativos/Epson Software/Manual para acessar o *Manual do usuário* online.

Se não tiver um ícone para o Manual do usuário, vá até o site da Epson conforme descrito em "Suporte técnico".

#### Suporte técnico

##### Suporte pela Internet

Visite o site <http://epson.com.br/soporte> e procure pelo seu produto para baixar software e utilitários, visualizar manuais, obter respostas para as perguntas mais frequentes ou para entrar em contato com a Epson.

##### Fale com um representante de suporte técnico

No Brasil, você pode falar com um representante do suporte técnico se ligar para um destes números:

**Capitais e regiões metropolitanas:** 3004-6627  
**Outras regiões:** 0800-377-6627 / 0800-EPSONBR

Taxas ou tarifas de longa distância podem incidir sobre as chamadas.

EPSON, Epson ScanSmart y Perfection son marcas registradas y EPSON Exceed Your Vision es un logotipo registrado de Seiko Epson Corporation.

Windows es una marca registrada de Microsoft Corporation en EE. UU. y/o en otros países.

Mac es una marca comercial de Apple Inc., registrada en EE. UU. y en otros países.

Aviso general: El resto de los productos que se mencionan en esta publicación aparecen únicamente con fines de identificación y pueden ser marcas comerciales de sus respectivos propietarios. Epson renuncia a cualquier derecho sobre dichas marcas.

La información contenida en la presente está sujeta a cambios sin previo aviso.

EPSON, Epson ScanSmart e Perfection são marcas registradas e EPSON Exceed Your Vision é uma logomarca registrada da Seiko Epson Corporation.

Windows é uma marca registrada da Microsoft Corporation nos Estados Unidos e/ou em outros países.

Mac é uma marca comercial da Apple Inc., registrada nos EUA e em outros países.

Aviso Geral: Outros nomes de produtos são usados aqui somente com o fim de identificação e podem ser marcas comerciais de seus respectivos donos. A Epson nega todo e qualquer direito sobre tais marcas.

A informação aqui contida está sujeita a modificações sem aviso prévio.