

Como carregar carro elétrico numa rede de pontos carregamento Go To-U?

1 Descarregue a nossa aplicação To-U



3 Reserve a estação para a hora necessária

3

2 Escolha a estação de carregamento no mapa

2



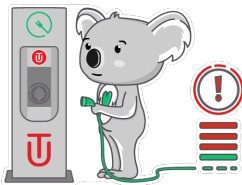
4 Chegue ao lugar de carregamento

4

Pode começar o carregamento 15 minutos antes ou até 15 minutos depois da hora marcada. A hora da reserva pode também ser alterada.

5 Ligue o cabo à estação de carregamento

5



6

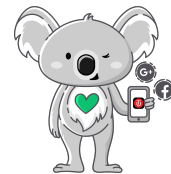
6 Ligue o cabo ao automóvel

7 Assegure-se que tem ligados os dados móveis e a localização do seu smartphone.

7

8

8 Pressione "Começar o Carregamento"

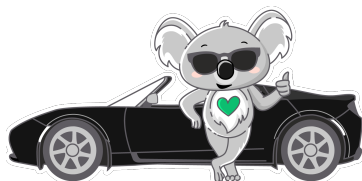


9 Na hora de carregamento faça o check-in e obtenha as bonificações

9

10

10 Finalize o carregamento



- Automaticamente ao terminar a hora reservada
- Pressione "Finalizar o Carregamento"

11 Deixe a sua opinião

11

