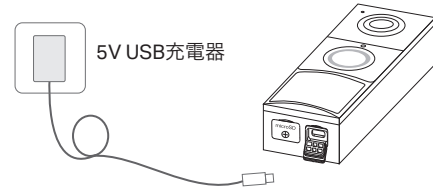


01 / 使用前にドアホンを充電

USBケーブルを使用してドアホンを充電します。ケーブルを差し込むと、LEDが3秒間オレンジで高速点滅します。



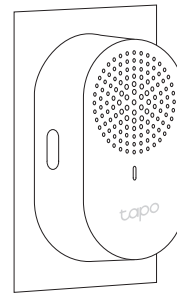
- 注:
- 十分に充電してからご使用ください。これには7時間かかる場合があります。
 - USB充電器は付属していません。
 - ドアホンは保護フィルムをはがしてからご使用ください。
 - 注意: USB Type-C充電ポートのシリコン部分を無理に引きはがさないでください。防水性能が損なわれる恐れがあります。
 - 水が入り込むのを防ぐため、充電が完了したら、充電ポートのカバーをしっかりと閉じてください。
 - ドアホンは落下すると電源が入らない場合があります。USB充電器を接続して再度電源を入れてください。

02 / チャイム・ドアホンの設定

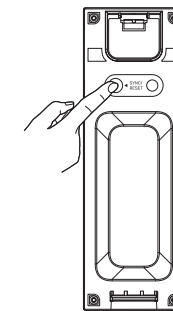
- App StoreまたはGoogle PlayからTapoアプリを入手してください。



- チャイムをコンセントに差し込んでください。



- ドアホン背面にあるSYNC/RESETボタンを3秒間長押しして、ドアホンの電源を入れてください。

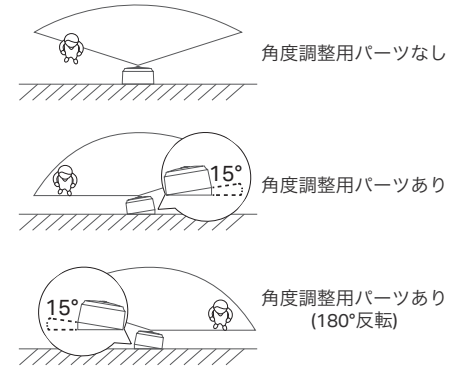


- Tapoアプリの表示に沿ってドアホンの設定およびチャイムのペアリングを完了してください。

チャイムのペアリングはドアホンの設定完了後も行えます。詳細は下記のリンクをご参照ください。
<https://www.tp-link.com/support/faq/3818/>

03 / 取り付け時の注意事項

- ドアホンは平らな壁面に取り付けてください。
- ドアホンは高さが1.2m以上の位置に取り付けてください。
- 付属の角度調整用パーツを使用すれば、ドアホンを傾けて設置できます。



- カメラの映像範囲内に壁が映り込まないようにしてください。ドアホンを壁沿いに設置する場合は、光の反射によりナイトビジョンがぼやけることがないように、角度調整用パーツを使用して設置してください。

かんたん設定ガイド

カメラ付きスマートドアホンキット

セットアップ動画

右側のQRコードをスキャンするか、下記URLからご確認ください。
<https://www.tp-link.com/support/setup-video/#cloud-cameras>



04 / ドアホンの設置

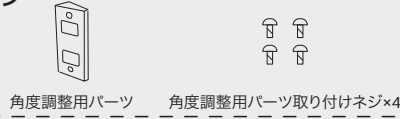
*Tapoアプリで実際のカメラ映像を確認しながら、設置場所を決めてください。

オプション1. 平らな壁に貼り付ける

必要なアクセサリ:



オプション

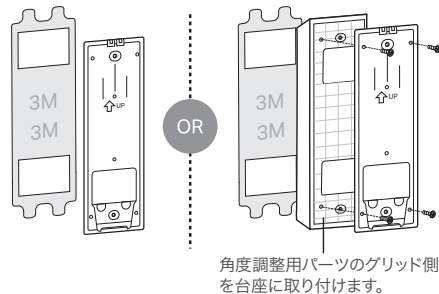


- 付属の両面テープを台座または角度調整用パーツの背面に貼り付けます。角度調整用パーツを使用する場合、先に台座と角度調整用パーツを取り付けネジで固定します。

注: 両面テープは一度限りのご使用となります。粘着力の低下を避けるため、再利用はおやめください。

- 乾いた布巾等で壁面のほこりを拭き取ってから、同じ場所に台座または角度調整用パーツを両面テープで貼り付け、そのまま15秒間押し付けます。最後にドアホン本体を台座下部の取り付け穴にはめ込むようにして、しっかりと固定します。

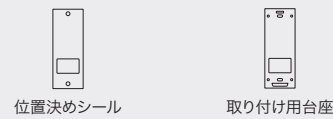
注: 両面テープはタイル・ガラス・大理石・金属・ステンレス鋼その他平らで滑らかな壁面に使用できます。



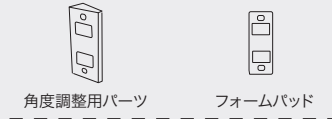
角度調整用パーツのグリッド側を台座に取り付けます。

オプション2. ネジで取り付け

必要なアクセサリ:

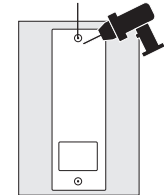


オプション



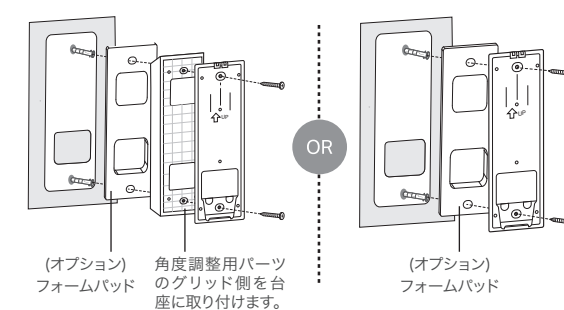
- 設置したい場所に位置決めシールを貼り付け、シールに合わせてネジ穴を2つあけます。

Φ=6 mm (15/64 in.)



- 各ネジ穴にアンカーを差し込み、アンカーの上に台座または角度調整用パーツを取り付けた台座を合わせてからネジで固定します。

注: 平らでない壁に取り付ける場合は、台座の背面にフォームパッドを貼り付けてください。

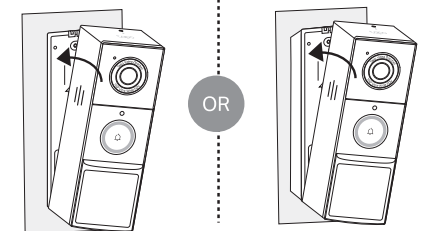


(オプション) フォームパッド 角度調整用パーツのグリッド側を台座に取り付けます。

(オプション) フォームパッド

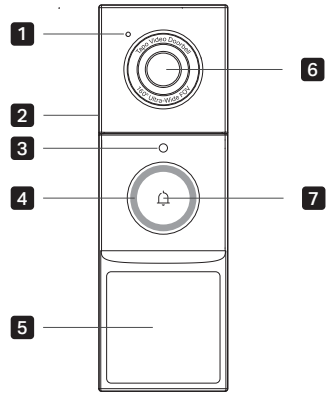
- 最後にドアホン本体を台座下部の取り付け穴にはめ込むようにして、しっかりと固定します。

注: ドアホンの取り付けがうまくいかない場合や、盗難防止アラームが誤作動を起こす場合、ネジを強く締めすぎて、台座が曲がっていないか確認してください。その場合には、ネジを少し緩めてから、再度ドアホン本体を取り付けてください。



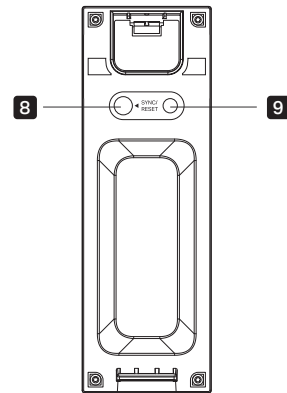
外観 (ドアホン)

正面



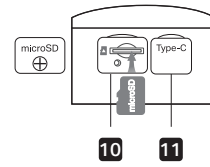
- 1** マイク
- 2** スピーカー
- 3** 周囲光センサー
- 4** ステータスLED
- 5** センサー部
- 6** レンズ
- 7** 呼び出しボタン

背面



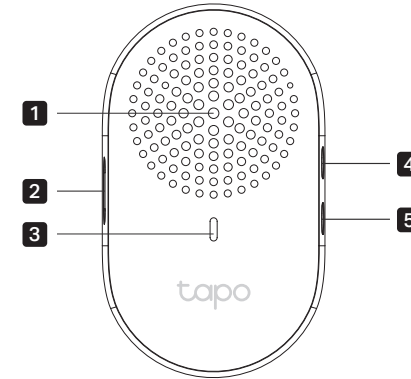
- 8** SYNC/RESETボタン
3秒間長押し: ドアベルの電源をオン
5秒間長押し: ドアホンを工場出荷時の設定にリセット
- 9** 盗難防止ボタン
Tapoアプリで盗難防止アラームが有効になっている場合、ドアホンが取り外されるとアラームが作動します。
• 5秒間長押し: アラームを一時停止 (手を離すとアラームが鳴り続けます)
• **8 + 9**を同時に10秒間長押し: 盗難防止アラームを無効にする

底面



- 10** microSDカードスロット
ねじを緩め、カバーを外します。カバーのネジを緩めることはできませんが、完全に取り外すことはできません。microSDカードを差し込みます。TapoアプリでmicroSDカードの初期化を行うと、ローカル録画ができるようになります。
*microSDカードは別売りです。
- 11** Type-Cポート
USBケーブルを差し込めばドアホンを充電できます。

外観 (チャイム)



- 1** スピーカー
- 2** リセットボタン
• 5秒間長押し: Wi-Fi設定をリセット
• 10秒間長押し: チャイムを工場出荷時の設定にリセット
- 3** ステータスLED
- 4** 音量ボタン
押すと呼び出し音の音量を調整できます。
- 5** 切り替えボタン
押すと呼び出し音を変更できます。

ステータスLEDの表示と内容 (ドアホン)

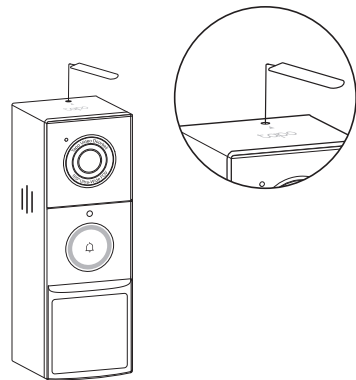
赤点灯	起動中
赤&緑で点滅	セットアップ準備完了
赤でゆっくり点滅	ルーターに接続中
オレンジ点灯	ルーターに接続済み
白点灯	クラウドに接続済み
赤で高速点滅	ドアホンの初期化中
白で高速点滅	アップデート中
3秒間オレンジで高速点滅	ドアホン充電中

ステータスLEDの表示と内容 (チャイム)

赤点灯	起動中
赤&緑で点滅	セットアップ準備完了
赤でゆっくり点滅	ルーターに接続中
オレンジ点灯	ルーターに接続済み
緑点灯	クラウドに接続済み
緑で高速点滅	アップデート中

ドアホン本体をバックパネルから取り外すには？

付属の取り外し用ピンで、ドアホン本体をバックパネルから取り外せます。



安全にご使用いただくために

- 損傷した充電器またはUSBケーブルを使用してデバイスを給電しないでください。
- 推奨充電器以外は使用しないでください。
- 無線機器の利用制限がある場所で、製品を使用しないでください。
- アダプターは容易に手の届く位置に設置してください。
- バッテリーを充電する際は、本製品に付属しているUSBケーブルを優先的にご使用ください。ご不明な点がございましたら、お気軽にお問い合わせください。
- 製品を火気・高温から遠ざけてください。水やその他液体には絶対に浸さないでください。
- 製品の分解・修理・改造等をしないでください。
- 濡れた手では決して製品に触れないでください。
- 火災報知器等、自動制御装置の近くに置かないでください。本製品からの電波で故障の原因となることがあります。
- 燃料貯蔵庫・化学プラント・爆破作業が進行中の場所における無線製品の使用に関する制限を遵守してください。
- 製品の清掃には液体を使用せず、乾いた布のみを使用してください。
- 製品内に金属物を混入させないでください。万が一金属物が入ってしまった場合は、ブレーカーをオフにして専門業者にご連絡ください。
- 本製品は医療提供を目的としたものではありません。ペースメーカーや補聴器等の個人用医療機器をご使用の場合は、製造元にお問い合わせのうえ、外部RF(無線周波数)エネルギーから保護されているかどうか確認してください。
- 本製品を医療施設で使用しないでください。病院や医療施設では外部RFエネルギーに敏感な機器を使用している可能性があります。本製品の上に重いものを置かないでください。
- 本製品を長期間使用しない場合は、本製品をコンセントから抜いてください。
- 本製品はテレビ・ラジオ・パソコン・電話・その他ワイヤレス端末等、他の電子製品と電波干渉が起きる可能性があります。
- 使用済みバッテリーを廃棄する場合は、必ず市町村の区分にしたがって処理してください。

- ケースが破損している場合は使用しないでください。感電の危険性があります。
- 濡れた手では決して製品に触れないでください。
- 本製品を設置する場合は、落下による危険防止のため、高さが2m以上の場所に設置しないでください。
ドアホンの動作温度: -20 °C ~ 45 °C (-4°F ~ 113°F)
チャイムの動作温度: 0 °C ~ 40 °C (32°F ~ 104°F)

◀注意!▶

安全にご利用いただくために、対応していないバッテリーと交換することはおやめください。爆発の原因となる可能性がありますので、バッテリーを火の近くや高温の場所 (電子レンジ・オープン等) に放置したり、故意に衝撃を加えたり切断しないでください。爆発や可燃性液体・ガス漏れを引き起こす可能性がありますので、バッテリーを高温・空気の低い環境に放置しないでください。

本製品を使用する際は、上記の注意をご覧ください必ずお守りください。これらの事項を遵守されなかった場合、使用者の負傷や製品の損傷を引き起こす可能性があるため細心の注意を払ってご使用ください。

?

お困りですか？

カスタマーサポートやユーザーガイド等その他情報は下記URLをご参照、もしくはQRコードをスキャンしてご確認ください。
<https://www.tapo.com/support/>



QRコードをスキャン