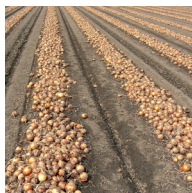


Warndienst – Gemüsebau

Der Gemüsebauwarndienst bietet durch die neue Monitoringkarte für den Baumwollkapselwurm als Quarantäneschadereger die beste Möglichkeit, entsprechenden Schäden rechtzeitig entgegenwirken zu können. Mittels Pheromonfallen werden das Falteraufreten und seine Entwicklung an bevorzugten Wirtspflanzen (Zuckermais, Eisbergsalat, Grüne Bohne und Fruchtgemüse) österreichweit beobachtet und online auf der Karte dargestellt.



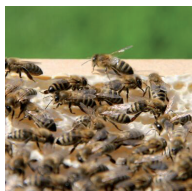
Die Gemüsebauern werden durch Beratung und Warnmeldung für umweltgerechte und wirtschaftliche Pflanzenschutzmaßnahmen im Gemüsebau durch Pflanzenschutzexperten bestens informiert.

Der Ausbau des Warndienstes für Gemüsebau ist ein großes Ziel der Fachexperten.



Bienengesundheit

Der Warndienst für Bienengesundheit bietet aktuelle Behandlungsempfehlungen für alle rezeptfrei erhältlichen Tierarzneimittel zur Behandlung gegen die Varroa-Milbe.












Für die Erstellung der Behandlungsempfehlungen werden unter anderem die täglich aktualisierten Wetterprognosen für alle Orte in Österreich auf der Basis ihrer Postleitzahl und der vom Hersteller des jeweiligen Tierarzneimittels angegebenen optimalen Anwendungsbereiche herangezogen.

Damit erhalten die österreichischen Imkerinnen und Imker verlässliche Empfehlungen für eine möglichst wirksame und planbare Kontrolle des derzeit gefährlichsten Schädlings in der Imkerei. Jede einzelne erfolgreiche Behandlung trägt dazu bei, dass der notwendige Einsatz von Tierarzneimitteln minimiert, die Völkerverluste gesenkt und die flächendeckende Bestäubungsleistung für die Landwirtschaft nachhaltig gesichert wird.

Kontakt

Projektleiterin: DI Dr. Vitore Shala-Mayrhofer,
v.shala-mayrhofer@lk-oe.at

Landeskoordinatoren

-  Ing. Stefan Winter, stefan.winter@lk-bgld.at
-  DI Erich Roscher, pflanzenbau@lk-kaernten.at
-  Julia Muck-Arthaber, BSc, julia.arthaber@lk-noe.at
-  DI Hubert Köppl, hubert.koepl@lk-ooe.at
-  DI Johann Schmid, johann.schmid@lk-salzburg.at
-  DI Andreas Achleitner, andreas.achleitner@lk-stmk.at
-  Ing. Ulrich Jakob Zeni, ulrich.zeni@lk-tirol.at
-  DI (FH) Ulrich Höfert, ulrich.hoefert@lk-vbg.at
-  DI Elmar Feigl MA, elmar.feigl@lk-wien.at

Koordinatoren der Fachbereiche

- Ackerbau:** Julia Muck-Arthaber, BSc,
julia.arthaber@lk-noe.at
- Gemüsebau:** DI Josef Keferböck, josef.keferboeck@lk-noe.at
- Obstbau:** DI Herbert Muster, herbert.muster@lk-stmk.at
- Weinbau:** Ing. Erhard Kühner, erhard.kuehner@wbs-krems.at
- Honigbiene:** Mag. Dr. Michael Rubinigg,
m.rubinigg@biene-oesterreich.at

Wir danken unseren Fördergebern, Kooperationspartnern und Sponsoren für die Unterstützung!



Impressum: Ländliches Fortbildungsinstitut, Projekt Warndienst, Schaufelgasse 6, 1015 Wien • Redaktion: Vitore Shala-Mayrhofer • Grafik: G&L Werbe und Verlags GmbH, Kundmangasse 33, 1030 Wien • Fotos: Erhard Kühner, Herbert Muster, Hubert Köppl, Anna Schreiner, Christian Posekany, Michael Rubinigg, Josef Keferböck • Druck: TM Mittner, gedruckt auf umweltfreundlichem Papier. November 2020



www.warndienst.at
www.warndienst.lko.at

Pflanzenschutz- Warndienst

**Für eine nachhaltige Landwirtschaft
und gut für die Umwelt**

Ihr Wissen wächst 

www.lfi.at

Mit Unterstützung von Bund und Europäischer Union
Bundesministerium
Landwirtschaft, Regionen
und Tourismus

LE 14-20
Umsatzsteuerbefreiung



Warndienst – Ackerbau

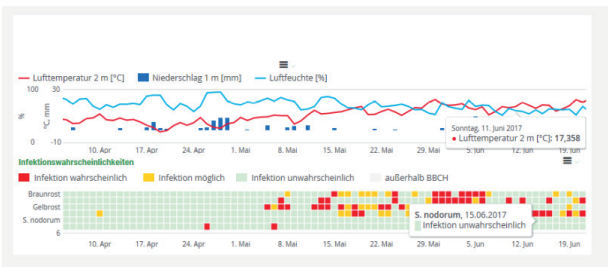
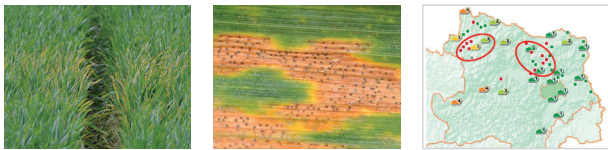
Der Ackerbauwarndienst bietet Informationen und Entscheidungshilfen über Befallsrisiko für Pilzkrankheiten und Schädlinge in Ackerkulturen.



Die Prognosemodelle, die für Pilzkrankheiten in Getreide für Rostpilze (Braunrost, Gelbrost, Zwergrost), DTR, Mehltau, Netzflecken, Ramularia, Rhynchosporium, Septoria nodorum, Septoria tritici angewendet werden, sind international anerkannte und seit Jahren etablierte Modelle.

Bei Kartoffel werden validierte Prognosemodelle angewendet, um den optimalen Behandlungszeitpunkt für die erste Applikation sowie den Behandlungsabstand zu Folgespritzungen der Phytophthora-Bekämpfung in Abhängigkeit vom witterungsbedingten Infektionsdruck zu ermitteln. Mit Hilfe von Öko-SIMPHYT wird die Bekämpfungsstrategie gegen Krautfäule mit kupferhaltigen Präparaten optimiert.

Durch zahlreiche Monitorings für Pilzkrankheiten in Weizen und Kartoffeln, Rapsschädlinge, Maiszünsler, Maiswurzelbohrer sowie dem Vorernte-Monitoring für Mykotoxine in Mais werden Ackerbauern mobilisiert, notwendigen, umweltschonenden gezielten Pflanzenschutz und vorbeugende pflanzenbauliche Maßnahmen zur Sicherung von Ertrag und Qualität zu ergreifen.



Darstellung dieser und weiterer Prognosemodelle unter www.warndienst.at

Warndienst – Obstbau

Der Obstbauwarndienst bietet vor allem Modelle betreffend des Infektionsrisiko für Apfelschorf und Feuerbrand-Blüteninfektionen.



Durch ein dichtes Netz an Wetterstationen und der guten Kooperation mit Wetterdiensten können sehr zuverlässige Vorhersagen getroffen werden.

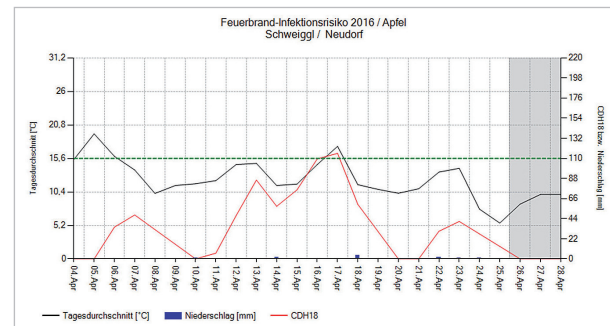
In den einzelnen Bundesländern werden mithilfe von geschulten Beobachtern Erhebungen zum Auftreten verschiedener Wicklerarten, Apfelblütenstecher, Sägewespen, Kirschfruchtfliege und Kirschessigfliege gemacht.

Erfahrene Berater und der gute Kontakt zur Praxis gewährleisten, dass ein verstärktes Auftreten von Schaderregern sofort erkannt wird.

Wichtige Informationen gelangen rasch zu den Obstbauern. Dazu steht ein erfahrenes Team für telefonische Auskünfte zur Verfügung.

Mit einem modernen Obstbauwarndienst ist der Obstbauer jederzeit über das Risiko des Auftretens von Schaderregern gut informiert.

Hochwertige Prognosemodelle mit gut verständlichen Grafiken sind ständig aktuell verfügbar.



Darstellung dieser und weiterer Prognosemodelle unter www.warndienst.at

Warndienst – Weinbau

Die Plattform „Rebschutzdienst“ liefert alle nötigen Informationen zur Planung gezielter Maßnahmen im Integrierten und Biologischen Weinbau.



VitiMeteo – bietet eine Witterungsprognose und eine Vorschau betreffend den Einfluss der Witterung auf die Rebentwicklung. Es liefert auch einen Überblick über die zu erwartenden Infektionsereignisse der wichtigsten Krankheiten im Weinbau wie Echter und Falscher Mehltau.

Insectwatch – hier erfolgt eine Abbildung von verschiedenen tierischen Schaderregern wie: Traubenwickler, Amerikanische Rebzikade und der Kirschessigfliege. Beobachtet werden das Auftreten der Schaderreger, die Aktivitätsperiode sowie bestimmte Entwicklungsstadien.

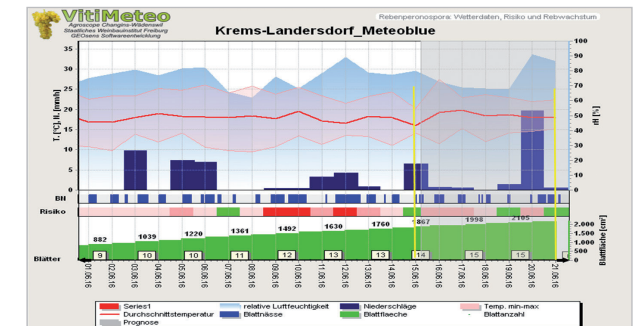
Unter Regionaler Beratung findet man Informationen aus den einzelnen Bundesländern sowie eine Auflistung der regionalen Weinbauberater.

Weinbau Empfehlungen

Die Leitlinie für den integrierten Pflanzenschutz wurde inhaltlich komplett aufgenommen.

Weinbau Allgemein

Hier befinden sich Veranstaltungshinweise sowie Informationen, welche nicht direkt mit dem Pflanzenschutz im Weinbau zu tun haben.



Darstellung dieser und weiterer Prognosemodelle unter www.warndienst.at