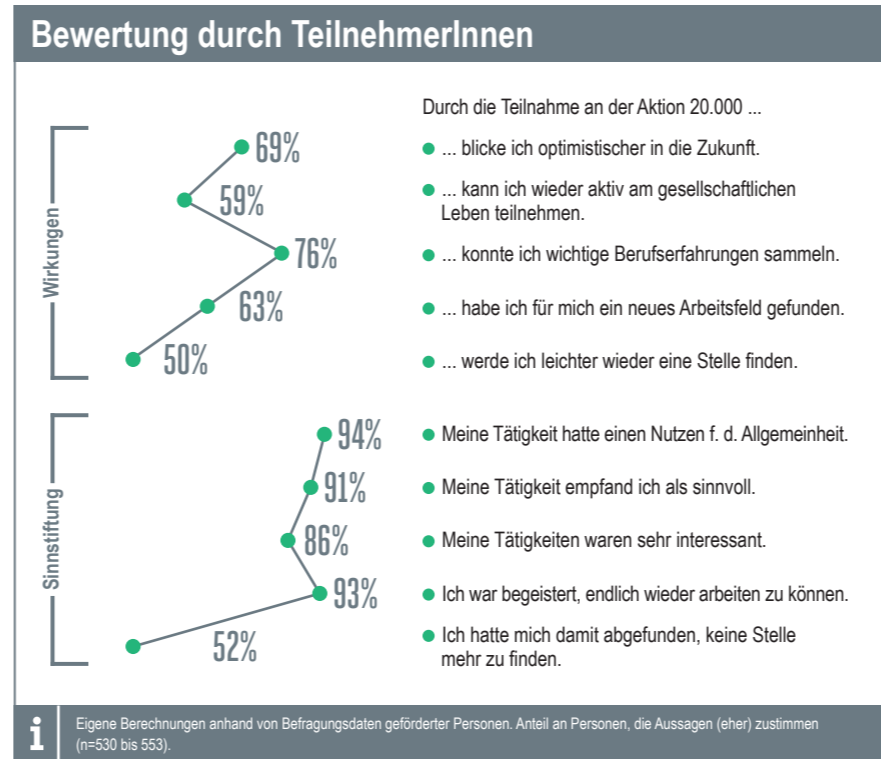
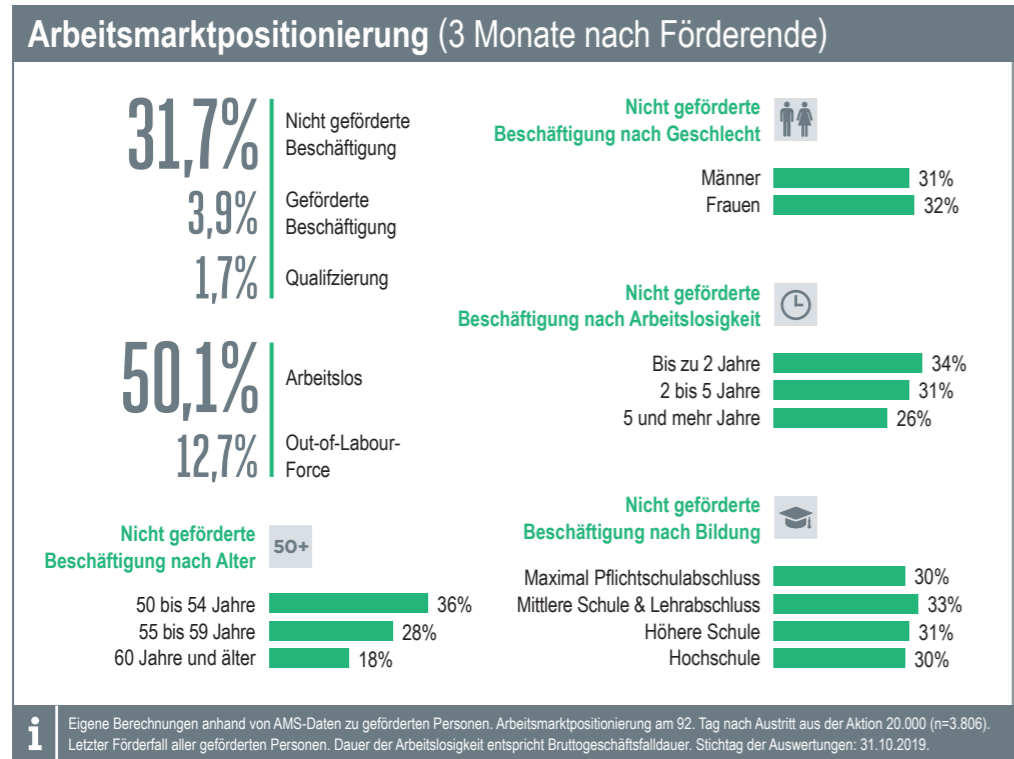


Die Aktion 20.000



- ### Learnings
- Heterogene Zielgruppe – heterogene Unterstützungsbedarfe
 - Konkrete längerfristige Beschäftigungsangebote auf unterschiedlichem Niveau fehlen
 - Gemeinnütziger und öffentlicher Bereich hat Potenzial
 - Ergänzung um privatwirtschaftliche Dienstgeber sinnvoll
 - Professionelles und umsichtiges Matching erfolgskritisch
 - Schulungs- und Begleitangebote wichtig
 - Schaffung von Arbeitsplätzen – Kombination mit anderen Förderungsschienen empfehlenswert
- i Ergebnis qualitativer und quantitativer Auswertungen im Rahmen der Evaluation.

