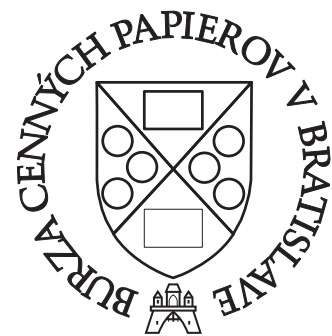




# ROČENKA 2017



**BURZA CENNÝCH PAPIEROV  
V BRATISLAVE, A.S.**

# OBSAH

ÚVOD	2
ROČNÁ ŠTATISTIKA BCPB	6
ČLENOVIA BCPB	26
ROČNÁ ŠTATISTIKA MTF	29

# ÚVOD

## CENNÉ PAPIERE NA TRHOCH BURZY

K poslednému obchodnému dňu roka 2017 bolo na trhoch Burzy cenných papierov v Bratislave, a.s. (BCPB) umiestnených 277 emisií cenných papierov (akcií a dlhopisov), z toho 23 emisií na kótovanom hlavnom trhu, 22 emisií na kótovanom paralelnom trhu a 232 emisií na regulovanom voľnom trhu. Z uvedených emisií cenných papierov boli 3 emisie denominované v CZK a 2 v USD.

### Emisie prijaté v roku 2017

Na trhoch BCPB sa v priebehu roka 2017 začalo obchodovanie s celkovo 38 novými emisiami cenných papierov domácich emitentov v úhrnnej menovitej hodnote 4,862 mld. EUR. Všetky novo prijaté cenné papiere boli dlhopisy. Kótovaný hlavný trh sa v roku 2017 rozšíril o 2 nové emisie štátnych dlhopisov. Počet emisií na regulovanom voľnom trhu sa rozrástol o 35 emisií cenných papierov (10 emisií hypotekárnych záložných listov, 10 emisií bankových dlhopisov a 15 emisií podnikových dlhopisov).

Okrem novoprijatých emisií dlhopisov sa prílev nového kapitálu na trhy BCPB realizoval aj prostredníctvom prijímania nových tranží už prijatých dlhopisov. Touto cestou sa počas roka 2017 navýšil emitovaný objem u 7 emisií štátnych dlhopisov a u 9 emisií dlhopisov umiestnených na regulovanom voľnom trhu, pričom celková menovitá hodnota takto prijateho kapitálu činila 3,265 mld. EUR.

Celková hodnota novoprijateho kapitálu na trhy BCPB tak predstavovala 8,127 mld. EUR.

### Ukončenie obchodovania s emisiami v roku 2017

Za dvanásť mesiacov v roku 2017 boli zrušené 3 emisie na základe žiadosti emitenta a 2 z dôvodu nesplnenia informačnej povinnosti.

V sledovanom období z dôvodu splatnosti dlhopisov ukončila BCPB obchodovanie na kótovanom hlavnom trhu s 2 emisiami štátnych dlhopisov a jednou emisiou štátnych pokladničných poukázok v celkovej menovitej hodnote 5,828 mld. EUR.

Na kótovanom paralelnom trhu bolo z rovnakého dôvodu ukončené obchodovanie s 3 emisiami hypotekárnych záložných listov v úhrnnej menovitej hodnote 111,155 mil. EUR.

Na regulovanom voľnom trhu bolo ukončené obchodovanie s 19 emisiami dlhových cenných papierov (16 emisií hypotekárnych záložných listov, 3 emisií podnikových dlhopisov) v úhrnnej výške 501,819 mil. EUR.

## OBCHODOVANIE

V roku 2017 bol elektronický obchodný systém BCPB prístupný pre jej členov počas 247 pracovných dní. Za toto obdobie sa celkovo uskutočnilo 7 307 transakcií, v rámci ktorých bolo zobchodovaných 6 386 049 376 kusov cenných papierov a dosiahnutý finančný objem presiahol hodnotu 7,240 mld. EUR. V porovnaní s výsledkami obchodovania za rok 2016 to predstavovalo pokles počtu zrealizovaných transakcií o 10,41 %, nárast počtu zobchodovaných cenných papierov o 5,94 % a nárast dosiahnutého finančného objemu o 0,66 %. Počas 12 mesiacov roka 2017 bolo uskutočnených 5 573 kurzotvorných obchodov s finančným objemom vo výške 160,703 mil. EUR (-23,61 % na medziročnej báze) a 1 734 priamych obchodov so zrealizovaným objemom vo výške 7,08 mld. EUR (+1,38 % na medziročnej báze). V sledovanom období, 99,76 % z celkového dosiahnutého finančného objemu bolo

vytvorených z obchodov s dlhopismi. V priebehu 247 obchodných dní boli predmetom kúpy, respektíve predaja dlhové cenné papiere vo finančnom objeme 7,223 mld. EUR (+0,57 % v medziročnom porovnaní). Majoritný podiel z uvedeného objemu bol vytvorený v rámci priamych transakcií. Objem zobchodovaných emisií majetkových cenných papierov za rovnaké obdobie roku 2017 dosiahol 17,416 mil. EUR (+56,94 % v medziročnom porovnaní).

V porovnaní s rokom 2016, kedy sa uskutočnilo 8 REPO obchodov v celkovom objeme 55,92 mil. EUR, sa v priebehu roka 2017 neuskutočnil ani jeden REPO obchod.

Podiel obratu obchodov realizovaných nerezidentmi na celkovom obrate obchodov v roku 2017 predstavoval 59,96 %. Na strane kúpy sa nerezidenti podieľali vo výške 60,50 % a na strane predaja vo výške 59,41 % z objemu obchodov. Podiel fyzických osôb na celkovom obrate predstavoval 0,17 %, zvyšná časť pripadala právnickým osobám.

### **Obchodovanie s akciami**

K poslednému obchodnému dňu roka 2017 registrovala BCPB na svojich trhoch 63 emisií akcií (44 emitentov). Z toho na kótovanom hlavnom trhu bolo umiestnených 6 emisií, na kótovanom paralelnom trhu 8 emisií a na regulovanom voľnom trhu sa obchodovalo so 49 emisiami akcií.

Trhová kapitalizácia majetkových cenných papierov obchodovaných na trhoch BCPB ku koncu roka 2017 zaznamenala medziročne rast o 5,57 % na úroveň 4,581 mld. EUR. Reálna trhová kapitalizácia, t.j. trhová kapitalizácia pripadajúca na emisie, ktoré majú v histórii aspoň jednu trhovú cenu s výnimkou podielových listov, predstavovala 4,518 mld. EUR (na ročnej báze rast o 5,65 %) a podieľala sa 98,62 % na celkovej trhovej kapitalizácii akciového trhu. Trhová kapitalizácia emisií akcií umiestnených na trhu kótovaných cenných papierov zaznamenala od konca minulého roka 4,05 percentný rast na úroveň 2,272 mld. EUR.

V sledovanom období ročný zobchodovaný objem s akciami (vrátane povinných ponúk na prevzatie) v absolútnom vyjadrení dosiahol 17,416 mil. EUR a oproti porovnateľnému obdobiu roku 2016 tak zaznamenal nárast o 56,94 %. Akcie domácich spoločností boli predmetom záujmu členov v 1 669 transakciách, v rámci ktorých sa zobchodovalo 1 808 403 kusov majetkových cenných papierov. Na medziročnej báze to predstavovalo pokles počtu uzatvorených transakcií o 21,42 % pri náraste počtu zobchodovaných cenných papierov o 864,36 %. V roku 2017 bolo s emisiami majetkových cenných papierov uskutočnených 22 priamych transakcií vo finančnom objeme 3,238 mil. EUR a 1 647 kurzotvorných obchodov s dosiahnutým objemom vo výške 14,178 mil. EUR. Na medziročnej báze to znamenalo 107,71 percentný rast objemu dosiahnutého z kurzotvorných obchodov a 24,20 percentný pokles finančného objemu z priamych transakcií.

Za rok 2017 medzi najvýznamnejšie akciové emisie na trhu kótovaných cenných papierov z pohľadu dosiahnutého finančného objemu patrili tituly Tatra Mount. Resorts (5,413 mil. EUR, 354 obchodov), Best Hotel Propert. (4,919 mil. EUR, 25 obchodov) a Všeobecná úver. banka (0,828 mil. EUR, 469 obchodov). Odhliadnuc od ponúk na prevzatie, prvenstvo v rebríčku objemovo najúspešnejších titulov roku 2017 na regulovanom voľnom trhu BCPB získala emisia akcií Tatra banka (3,677 mil. EUR, 66 obchodov), Tatra banka 2 (1,44 mil. EUR, 10 obchodov) a Vipo (37,847 tis. EUR, 12 obchodov).

V roku 2017 bolo na BCPB vypísaných 8 nových povinných ponúk na prevzatie a 5 bolo v danom roku ukončených. Finančný objem obchodov dosiahnutý z realizovaných ponúk na prevzatie prekročil v 14 transakciách úroveň 181,595 tis. EUR. Podiel objemu obchodov z ponúk na prevzatie na celkovom objeme obchodov s akciami reprezentoval 1,04 % a takmer 0,6 % transakcií s majetkovými cennými papiermi sa realizovalo v rámci týchto ponúk.

Podiel obratu obchodov realizovaných nerezidentmi na celkovom obrate obchodov s akciami v roku 2017 predstavoval 38,63 %, Na strane kúpy sa nerezidenti podieľali vo výške 17,42 % a

na strane predaja vo výške 59,83 % z objemu obchodov.

V module tvorcov trhu (MTT) bolo ku koncu roka 2017 možné obchodovať s 2 emisiami akcií emitentov Best Hotel Properties a.s. a Tatry mountain resorts, a.s.. Objem obchodov v MTT dosiahol 901 tis. EUR v 192 transakciách, čo predstavovalo 6,35 percentný podiel z celkového objemu kurzotvorných obchodov s akciami.

## Obchodovanie s dlhopismi

K poslednému obchodnému dňu roka 2017 bolo na trhoch BCPB možné uzatvárať obchody so 214 emisiami dlhopisov (134 emisií hypotekárnych záložných listov, 17 emisií štátnych dlhopisov, 27 emisií bankových dlhopisov, 36 emisií podnikových dlhopisov). Z toho na kótovanom hlavnom trhu bolo umiestnených 17 emisií štátnych dlhopisov, na kótovanom paralelnom trhu 14 emisií a na regulovanom voľnom trhu 183 emisií.

Trhová kapitalizácia dlhových cenných papierov prijatých na trhy BCPB sa ku koncu roka 2017 vyšplhala na úroveň 43,427 mld. EUR, čo v porovnaní s rovnakým obdobím roka 2016 predstavovalo nárast o 2,73 %. Trhová kapitalizácia dlhopisov obchodovaných na trhu kótovaných cenných papierov zaznamenala od konca decembra minulého roka 1,43 percentný pokles na úroveň 37,136 mld. EUR.

Za dvanásť mesiacov roka 2017 sa uskutočnilo 5 638 transakcií s dlhopismi, v rámci ktorých sa zobchodovalo 6 348 240 973 kusov cenných papierov vo finančnom objeme 7,223 mld. EUR. V porovnaní s rovnakým obdobím roka 2016 došlo k poklesu počtu transakcií (-6,53 %), pri náraste počtu zobchodovaných cenných papierov (+5,91 %) a náraste finančného objemu o 0,57 %. S dlhovými cennými papiermi sa počas obchodných dní roka 2017 uskutočnili priame transakcie s objemom vo výške 7,076 mld. EUR a kurzotvorné obchody s objemom 146,525 mil. EUR. V 1 512 transakciách so štátnymi dlhopismi (ŠD) sa preinvestovali finančné prostriedky vo výške 6,945 mld. EUR, čo na celkovom objeme obchodov s dlhopismi činilo 96,15 %.

V roku 2017 medzi najviac obchodované emisie verejného sektora z pohľadu dosiahnutého finančného objemu patrili ŠD série 230 (1,301 mld. EUR, 237 obchodov), ŠD série 228 (1,288 mld. EUR, 194 obchodov) a ŠD série 216 (0,6 mld. EUR, 86 obchodov). Medzi emisiami dlhových cenných papierov súkromného sektora sa vynímali predovšetkým emisie CPI 5,00/2022 (29,885 mil. EUR, 640 obchodov), HZL VUB 93 (24,496 mil. EUR, 1 obchodov) a JTFG V 5,25/18 (17,704 mil. EUR, 392 obchodov). O najvyšší počet obchodov (640) sa v danom roku postarala emisia CPI 5,00/2022. Prvenstvo v kurzotvorných obchodoch za verejný sektor s dosiahnutým objemom vo výške 0,962 mil. EUR si pripísala emisia ŠD série 216 a za súkromný sektor emisia CPI 5,00/2022 (29,885 mil. EUR).

Podiel obratu obchodov realizovaných nerezidentmi na celkovom obrate obchodov s dlhopismi v roku 2017 predstavoval 60,01 %, Na strane kúpy sa nerezidenti podieľali vo výške 60,61 % a na strane predaja vo výške 59,41 % z objemu obchodov.

K poslednému obchodnému dňu roka 2017 bolo v module tvorcov trhu možné uzatvárať obchody s 16 emisiami.

## INDEXY

Index SAX uzatváral rok 2017 na úrovni 325,62 bodu a od konca predchádzajúceho roka sa posilnil o 2,21%. Medziročné zmeny bazických titulov v roku 2017 boli nasledovné: Biotika (-16,69 %; 35,00 EUR), OTP Banka Slovensko (-16,02 %; 1,52 EUR), SES Tlmače (+27,5 %; 1,02 EUR), Slovnaft (+7,14 %; 75 EUR), VÚB (+2,93 %; 146,03 EUR), Tatry mountain resorts (+9,47 %; 26,60 EUR) a Best Hotel Properties (-4,57 %; 3,13 EUR).

Počas roka 2017 sa uskutočnili dve pravidelné revízie indexu SAX. Dňa 9. januára 2017 sa komisia pre index SAX na svojom zasadnutí rozhodla ponechať aktuálne platnú bázu indexu,

pri dodržaní najviac 20 percentného váhového zastúpenia základných zložiek v báze indexu, a zároveň nastavila opravné faktory všetkých základných zložiek na rovnakú hodnotu. Dňa 10. júla 2017 sa komisia pre index SAX na svojom zasadnutí taktiež rozhodla ponechať aktuálne platnú bázu indexu, pri dodržaní najviac 20 percentného váhového zastúpenia základných zložiek v báze indexu, a zároveň nastavila opravné faktory všetkých základných zložiek na rovnakú hodnotu. Do konca roka 2017 boli vyplatené a v indexe zohľadnené dividendy spoločností Všeobecná úverová banka, a.s. (5,55 EUR, dátum rozhodného dňa 29.4.2017), Biotika a.s. (2,20 EUR, dátum rozhodného dňa 14.6.2017) a Slovnaft, a.s. (4,00 EUR, dátum rozhodného dňa 13.4.2017).

Skupina Slovenských dlhopisových indexov SDXGroup uzatvárala rok 2017 s nasledujúcimi ukazovateľmi: SDXGroup sektor verejný reprezentovaný štátnymi dlhopismi uzatváral rok 2017 na úrovni 124,35 (cenový) a 212,6331 (vývojový) s výnosom do splatnosti 1,006 % a s dĺžkou 4,902 roka.

Počas roka 2017 sa uskutočnili dve pravidelné revízie základného zloženia indexov SDXGroup v rámci skupiny SDXGroup. Dňa 31. januára 2017 komisia na svojom zasadnutí prijala rozhodnutie ponechať aktuálne zloženie bázy indexu SDXGroup v platnosti i na nasledujúce šesťmesačné obdobie, t.j. február až júl 2017. Dňa 31. júla 2017 komisia na svojom zasadnutí prijala rozhodnutie ponechať aktuálne zloženie bázy indexu SDXGroup v platnosti i na nasledujúce šesťmesačné obdobie, t.j. august 2017 až január 2018.

# **ROČNÁ ŠTATISTIKA BCPB**

# OBJEMY OBCHODOV NA BCPB ZA POSLEDNÝCH 15 ROKOV

## OBJEMY SPOLU

ROK	KURZOTVORNÉ OBCHODY			PRIAME OBCHODY			SPOLU			
	OBJEM V EUR	POČET CP	POČ. OB.	OBJEM V EUR	POČET CP	POČ. OB.	OBJEM V EUR	OBJEM V USD	POČET CP	POČ. OB.
2003	2 922 996 073	6 321 633	52 896	23 500 890 989	32 957 342	9 994	26 423 887 062	30 114 871 605	39 278 975	62 890
2004	560 189 712	6 853 556	8 439	10 265 648 427	15 523 944	9 205	10 825 838 139	13 550 425 577	22 377 500	17 644
2005	212 788 333	576 332	6 574	25 593 746 044	19 370 453	4 240	25 806 534 377	31 925 945 127	19 946 785	10 814
2006	184 277 409	3 052 025	20 947	26 648 098 872	8 563 479	3 575	26 832 376 281	34 260 461 375	11 615 504	24 522
2007	114 136 371	412 669	5 212	10 268 777 197	4 171 069	2 675	10 382 913 568	14 146 776 902	4 583 738	7 887
2008	364 507 399	241 756	2 009	23 980 486 019	5 559 993	2 416	24 344 993 417	34 736 561 071	5 801 749	4 425
2009	705 111 725	103 699 641	1 724	11 089 505 172	2 960 922 480	1 902	11 794 616 897	16 413 098 831	3 064 622 121	3 626
2010	76 775 918	41 436 049	6 076	6 717 837 622	3 724 112 721	1 693	6 794 613 540	9 041 423 896	3 765 548 770	7 769
2011	111 954 679	31 577 658	7 752	18 789 314 469	4 140 624 273	2 051	18 901 269 148	26 686 712 147	4 172 201 931	9 803
2012	156 266 367	23 685 777	13 213	8 303 315 121	6 798 346 979	2 838	8 459 581 488	10 992 416 046	6 822 032 756	16 051
2013	117 640 803	8 336 926	10 009	8 066 033 927	6 739 979 482	3 679	8 183 674 730	10 872 460 124	6 748 316 408	13 688
2014	169 947 011	2 524 276	8 787	8 172 311 741	6 990 573 603	2 482	8 342 258 752	11 053 549 638	6 993 097 879	11 269
2015	198 372 419	580 410	6 338	9 332 626 757	7 924 908 661	1 998	9 530 999 176	10 551 629 495	7 925 489 071	8 336
2016	210 381 594	731 145	6 599	6 982 780 441	6 027 202 090	1 557	7 193 162 036	7 919 929 585	6 027 933 235	8 156
2017	160 703 331	5 423 499	5 573	7 079 395 144	6 380 625 877	1 734	7 240 098 475	8 124 455 824	6 386 049 376	7 307

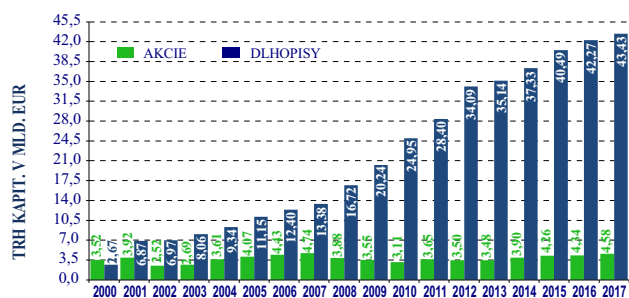
## AKCIE

ROK	KURZOTVORNÉ OBCHODY			PRIAME OBCHODY			SPOLU			
	OBJEM V EUR	POČET CP	POČ. OB.	OBJEM V EUR	POČET CP	POČ. OB.	OBJEM V EUR	OBJEM V USD	POČET CP	POČ. OB.
2003	38 939 795	5 539 370	52 097	549 337 042	29 927 854	7 626	588 276 837	657 707 712	35 467 224	59 723
2004	208 899 656	6 723 053	7 791	320 346 258	13 330 654	7 217	529 245 913	656 861 738	20 053 707	15 008
2005	11 152 957	497 089	6 341	44 178 663	13 741 980	1 562	55 331 620	68 399 278	14 239 069	7 903
2006	33 464 651	2 986 868	20 594	36 746 359	3 494 180	1 451	70 211 010	89 408 100	6 481 048	22 045
2007	10 737 941	355 076	4 797	10 657 641	2 170 103	1 054	21 395 582	29 843 557	2 525 179	5 851
2008	4 096 045	142 239	1 715	11 037 041	86 766	409	15 133 086	22 535 297	229 005	2 124
2009	2 953 427	73 635	1 390	118 796 401	8 802 478	447	121 749 828	175 690 556	8 876 113	1 837
2010	21 548 811	760 761	5 728	208 725 881	8 804 456	459	230 274 693	293 310 710	9 565 217	6 187
2011	44 962 364	2 119 858	7 167	303 605 654	14 892 883	268	348 568 018	493 250 218	17 012 741	7 435
2012	58 091 013	2 805 746	12 052	68 300 497	2 384 695	508	126 391 510	164 613 851	5 190 441	12 560
2013	38 926 427	2 079 540	8 098	40 619 688	921 817	1 399	79 546 115	105 155 905	3 001 357	9 497
2014	8 218 665	765 670	5 387	47 850 432	3 265 129	367	56 069 097	71 087 727	4 030 799	5 754
2015	5 797 965	146 166	2 359	10 345 292	632 744	132	16 143 256	17 725 942	778 910	2 491
2016	6 825 663	140 652	2 069	4 271 601	46 871	55	11 097 265	12 379 899	187 523	2 124
2017	14 177 915	1 665 813	1 647	3 237 824	142 590	22	17 415 739	19 486 560	1 808 403	1 669

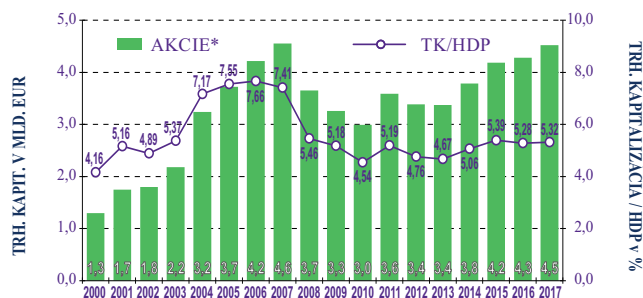
## DLHOPISY

ROK	KURZOTVORNÉ OBCHODY			PRIAME OBCHODY			SPOLU			
	OBJEM V EUR	POČET CP	POČ. OB.	OBJEM V EUR	POČET CP	POČ. OB.	OBJEM V EUR	OBJEM V USD	POČET CP	POČ. OB.
2003	2 884 056 278	782 263	799	22 951 553 947	3 029 488	2 368	25 835 610 225	29 457 163 893	3 811 751	3 167
2004	351 290 057	130 503	648	9 945 302 169	2 193 290	1 988	10 296 592 225	12 893 563 840	2 323 793	2 636
2005	201 635 376	79 243	233	25 549 567 381	5 628 473	2 678	25 751 202 758	31 857 005 849	5 707 716	2 911
2006	150 812 758	65 157	353	26 611 352 513	5 069 299	2 124	26 762 165 271	34 171 053 275	5 134 456	2 477
2007	103 398 431	57 593	415	10 258 119 556	2 000 966	1 621	10 361 517 986	14 116 933 346	2 058 559	2 036
2008	360 411 353	99 517	294	23 969 448 977	5 473 227	2 007	24 329 860 331	34 714 025 774	5 572 744	2 301
2009	702 158 298	103 626 006	334	10 970 708 771	2 952 120 002	1 455	11 672 867 069	16 237 408 275	3 055 746 008	1 789
2010	55 227 106	40 675 288	348	6 509 111 741	3 715 308 265	1 234	6 564 338 847	8 748 113 186	3 755 983 553	1 582
2011	66 992 315	29 457 800	585	18 485 708 815	4 125 731 390	1 783	18 552 701 130	26 193 461 929	4 155 189 190	2 368
2012	98 175 354	20 880 031	1 161	8 235 014 624	6 795 962 284	2 330	8 333 189 978	10 827 802 196	6 816 842 315	3 491
2013	78 714 375	6 257 386	1 911	8 025 414 240	6 739 057 665	2 280	8 104 128 615	10 767 304 219	6 745 315 051	4 191
2014	161 728 346	1 758 606	3 400	8 124 461 309	6 987 308 474	2 115	8 286 189 655	10 982 461 911	6 989 067 080	5 515
2015	192 574 455	434 244	3 979	9 322 281 465	7 924 275 917	1 866	9 514 855 920	10 533 903 553	7 924 710 161	5 845
2016	203 555 931	590 493	4 530	6 978 508 840	6 027 155 219	1 502	7 182 064 771	7 907 549 686	6 027 745 712	6 032
2017	146 525 417	3 757 686	3 926	7 076 157 320	6 380 483 287	1 712	7 222 682 736	8 104 969 264	6 384 240 973	5 638

## TRHOVÁ KAPITALIZÁCIA AKCIÍ A DLHOPISOV



## REÁLNA TRH. KAPITALIZÁCIA AKCIÍ\* A PODIEL NA HDP



\* LEN AKCIE, KTORÉ SA ASPOŇ RAZ ZOBCHODOVALI V KURZOTVORNÝCH OBCHODOCH, NEZAHŔŇA NOMINÁLNU HODNOTU OSTATNÝCH AKCIÍ, INVESTIČNÉ A PODIELOVÉ LISTY  
VÝPOČET PODIELU V ROKU 2016 BERIE DO ÚVAHY HDP ZA OBDOBIE 4Q2015-3Q2016



ZÁKLADNÉ ÚDAJE	2017	2016	2015
POČET OBCHODNÝCH DNÍ	247	250	250
CELKOVÝ OBJEM OBCHODOV V EUR	7 240 098 475	7 193 162 036	9 530 999 176
PRÍEMERNÝ DENNÝ OBJEM OBCHODOV V EUR	29 312 140	28 772 648	38 123 997

#### AKCIE A PODIELOVÉ LISTY

CELKOVÝ OBJEM OBCHODOV V EUR	17 415 739	11 097 265	16 143 256
PRÍEMERNÝ DENNÝ OBJEM OBCHODOV V EUR	70 509	44 389	64 573
POČET EMISÍÍ	63	68	69
TRH KÓTOVANÝCH CP	14	14	14
REGULOVANÝ VOENÝ TRH	49	54	55

#### DLHOPISY

CELKOVÝ OBJEM OBCHODOV V EUR	7 222 682 736	7 182 064 771	9 514 855 920
PRÍEMERNÝ DENNÝ OBJEM OBCHODOV V EUR	29 241 631	28 728 259	38 059 424
POČET EMISÍÍ	214	202	185
TRH KÓTOVANÝCH CP	31	35	40
REGULOVANÝ VOENÝ TRH	183	167	145

#### EMITOVANÝ KAPITÁL V EUR

PRVOTNÉ EMISIE	0	0	0
AKCIE - NAVYŠOVANÉ ZÁKLADNÉ IMANIE	0	0	0
AKCIE SPOLU	0	0	10 031 201
DLHOPISY CDCP/EUR*	8 091 317 600	7 280 346 000	6 626 922 000
DLHOPISY CDCP/USD***	4 244 122	61 387 354	0
DLHOPISY CDCP/CZK**	31 664 425	0	0
DLHOPISY SPOLU	8 127 226 147	7 341 733 354	6 626 922 000

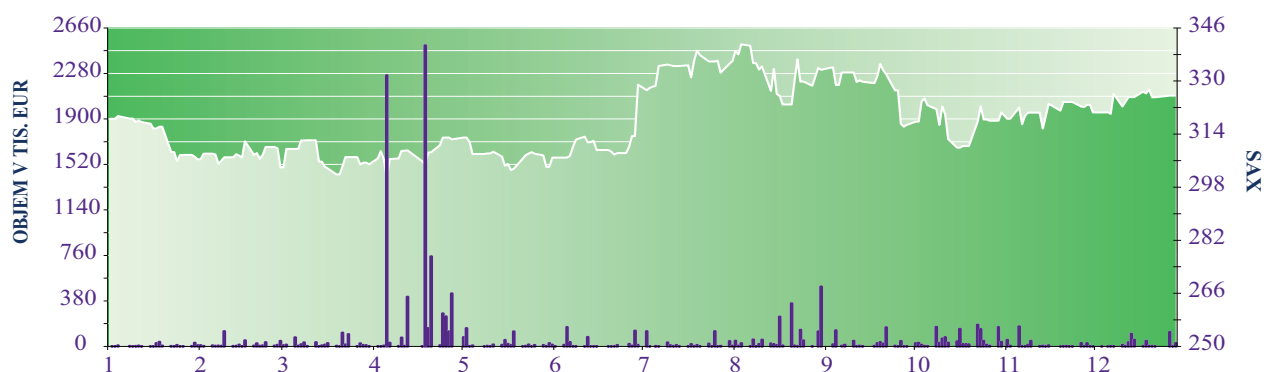
\* CDCP/EUR ... CP VEDENÉ V EVIDENCIÍ CDCP SR A OBCHODOVANÉ V EUR

\*\* CDCP/CZK ... CP VEDENÉ V EVIDENCIÍ CDCP SR A OBCHODOVANÉ V CZK

#### PODIELY NA CELKOVOM OBJEME OBCHODOV BCPB V ROKU 2016

	PREDAJ	KÚPA	OBRAT
ZAHRAŇIČNÍ INVESTORI	59,50%	59,62%	59,56%
FYZICKÉ OSOBY	0,23%	0,11%	0,17%

#### OBJEM KURZOTVORNÝCH OBCHODOV S AKCIAMI A VÝVOJ INDEXU SAX



## CELKOVÝ OBJEM OBCHODOV - 2017

	KURZOTVORNÉ OBCHODY			PRIAME OBCHODY			SPOLU			
	OBJEM V EUR	POČET CP	POČ. OB.	OBJEM V EUR	POČET CP	POČ. OB.	OBJEM V EUR	OBJEM V USD	POČET CP	POČ. OB.
01.2017	13 741 124	16 799	511	567 086 041	518 377 199	154	580 827 165	624 679 616	518 393 998	665
02.2017	12 746 239	21 702	529	961 038 598	817 045 686	175	973 784 838	1 031 919 792	817 067 388	704
03.2017	15 005 020	33 026	665	1 211 263 495	1 125 136 570	232	1 226 268 515	1 311 003 670	1 125 169 596	897
04.2017	18 266 836	2 023 213	446	687 301 920	661 188 335	160	705 568 756	771 186 650	663 211 548	606
05.2017	12 761 292	573 936	487	435 876 828	393 610 605	156	448 638 120	503 416 835	394 184 541	643
06.2017	5 335 705	9 435	308	474 963 919	437 248 193	159	480 299 624	548 117 931	437 257 628	467
07.2017	15 708 144	98 177	389	425 869 539	354 827 957	104	441 577 683	517 838 149	354 926 134	493
08.2017	19 873 208	1 529 134	507	338 674 302	273 443 871	78	358 547 510	423 982 430	274 973 005	585
09.2017	12 642 365	1 030 155	442	276 421 564	247 550 046	87	289 063 929	341 268 874	248 580 201	529
10.2017	12 390 662	54 720	577	640 169 266	595 338 818	103	652 559 928	759 449 244	595 393 538	680
11.2017	12 217 773	18 126	297	488 072 719	458 302 863	169	500 290 492	592 794 204	458 320 989	466
12.2017	10 014 963	15 076	415	572 656 953	498 555 734	157	582 671 917	698 798 430	498 570 810	572
SUM	160 703 331	5 423 499	5 573	7 079 395 144	6 380 625 877	1 734	7 240 098 475	8 124 455 824	6 386 049 376	7 307

## AKCIE - TRH KÓTOVANÝCH CP

	KURZOTVORNÉ OBCHODY			PRIAME OBCHODY			SPOLU			
	OBJEM V EUR	POČET CP	POČ. OB.	OBJEM V EUR	POČET CP	POČ. OB.	OBJEM V EUR	OBJEM V USD	POČET CP	POČ. OB.
01.2017	88 941	3 079	68	826	12	1	89 767	96 544	3 091	69
02.2017	333 550	9 083	153	3 470	49	2	337 020	357 140	9 132	155
03.2017	440 845	15 991	122	1 300	20	2	442 145	472 697	16 011	124
04.2017	5 049 182	1 512 234	65	2 598 723	129 585	2	7 647 904	8 359 159	1 641 819	67
05.2017	131 410	9 062	113	13 523	115	4	144 933	162 629	9 177	117
06.2017	121 902	3 874	79	490 669	12 422	2	612 571	699 066	16 296	81
07.2017	405 214	17 603	90	0	0	0	405 214	475 194	17 603	90
08.2017	359 189	12 133	95	0	0	0	359 189	424 741	12 133	95
09.2017	530 656	18 724	124	0	0	0	530 656	626 493	18 724	124
10.2017	1 220 220	42 386	198	11 620	80	1	1 231 840	1 433 615	42 466	199
11.2017	107 247	1 698	54	42 431	298	4	149 678	177 353	1 996	58
12.2017	60 789	3 530	61	451	6	1	61 240	73 445	3 536	62
SUM	8 849 145	1 649 397	1 222	3 163 012	142 587	19	12 012 156	13 358 077	1 791 984	1 241

## DLHOPISY - TRH KÓTOVANÝCH CP

	KURZOTVORNÉ OBCHODY			PRIAME OBCHODY			SPOLU			
	OBJEM V EUR	POČET CP	POČ. OB.	OBJEM V EUR	POČET CP	POČ. OB.	OBJEM V EUR	OBJEM V USD	POČET CP	POČ. OB.
01.2017	0	0	0	565 920 825	518 376 027	136	565 920 825	608 647 847	518 376 027	136
02.2017	0	0	0	933 676 187	817 042 537	150	933 676 187	989 416 655	817 042 537	150
03.2017	0	0	0	1 203 134 624	1 125 134 416	203	1 203 134 624	1 286 271 226	1 125 134 416	203
04.2017	642 849	500 000	2	677 648 134	661 053 705	138	678 290 983	741 372 045	661 553 705	140
05.2017	717 222	553 000	5	435 102 391	393 609 737	134	435 819 613	489 033 188	394 162 737	139
06.2017	0	0	0	456 082 850	437 231 272	136	456 082 850	520 481 748	437 231 272	136
07.2017	87 765	65 000	1	407 127 466	354 827 550	94	407 215 231	477 541 302	354 892 550	95
08.2017	0	0	0	319 812 570	273 443 302	63	319 812 570	378 178 364	273 443 302	63
09.2017	0	0	0	270 515 873	247 549 499	72	270 515 873	319 371 040	247 549 499	72
10.2017	0	0	0	629 575 450	595 338 167	92	629 575 450	732 699 908	595 338 167	92
11.2017	0	0	0	485 153 095	458 299 820	150	485 153 095	574 857 902	458 299 820	150
12.2017	0	0	0	561 934 756	498 555 294	144	561 934 756	673 928 352	498 555 294	144
SUM	1 447 837	1 118 000	8	6 945 684 220	6 380 461 326	1 512	6 947 132 057	7 791 799 578	6 381 579 326	1 520

## AKCIE - REGULOVANÝ VOĽNÝ TRH

	KURZOTVORNÉ OBCHODY			PRIAME OBCHODY			SPOLU			
	OBJEM V EUR	POČET CP	POČ. OB.	OBJEM V EUR	POČET CP	POČ. OB.	OBJEM V EUR	OBJEM V USD	POČET CP	POČ.OB.
01.2017	54 111	368	27	0	0	0	54 111	58 196	368	27
02.2017	7 082	442	42	0	0	0	7 082	7 505	442	42
03.2017	130 217	2 837	61	0	0	0	130 217	139 214	2 837	61
04.2017	2 269 828	891	52	0	0	0	2 269 828	2 480 922	891	52
05.2017	425 861	523	30	0	0	0	425 861	477 858	523	30
06.2017	373 753	890	36	24 938	1	1	398 690	454 985	891	37
07.2017	19 303	737	17	0	0	0	19 303	22 637	737	17
08.2017	1 352 551	352	25	49 875	2	2	1 402 426	1 658 368	354	27
09.2017	6 293	622	23	0	0	0	6 293	7 430	622	23
10.2017	55 953	1 343	25	0	0	0	55 953	65 119	1 343	25
11.2017	270 195	5 192	36	0	0	0	270 195	320 154	5 192	36
12.2017	363 623	2 219	51	0	0	0	363 623	436 093	2 219	51
SUM	5 328 770	16 416	425	74 813	3	3	5 403 582	6 128 482	16 419	428

## DLHOPISY - REGULOVANÝ VOĽNÝ TRH

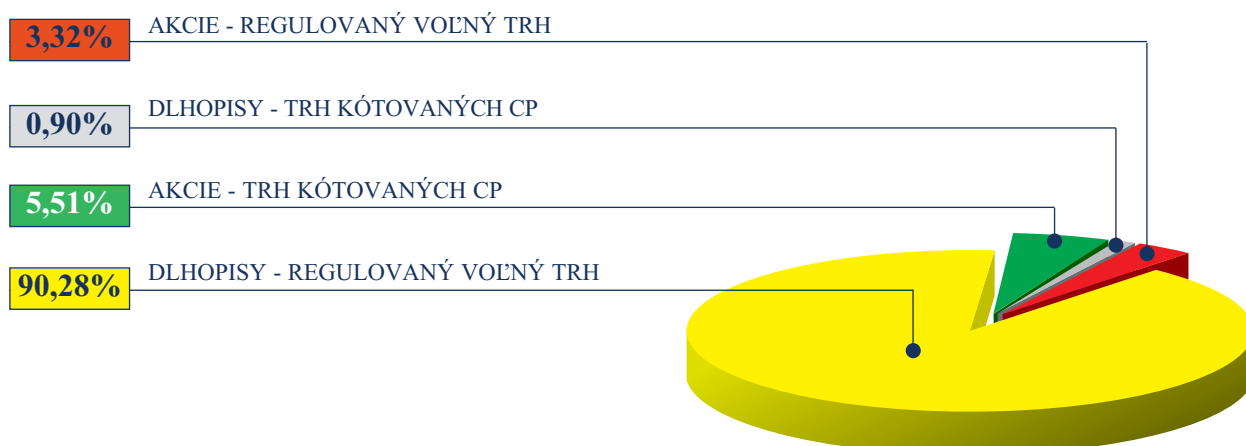
	KURZOTVORNÉ OBCHODY			PRIAME OBCHODY			SPOLU			
	OBJEM V EUR	POČET CP	POČ. OB.	OBJEM V EUR	POČET CP	POČ. OB.	OBJEM V EUR	OBJEM V USD	POČET CP	POČ.OB.
01.2017	13 598 072	13 352	416	1 164 390	1 160	17	14 762 462	15 877 028	14 512	433
02.2017	12 405 608	12 177	334	27 358 942	3 100	23	39 764 549	42 138 493	15 277	357
03.2017	14 433 959	14 198	482	8 127 571	2 134	27	22 561 530	24 120 532	16 332	509
04.2017	10 304 977	10 088	327	7 055 063	5 045	20	17 360 040	18 974 523	15 133	347
05.2017	11 486 799	11 351	339	760 914	753	18	12 247 713	13 743 159	12 104	357
06.2017	4 840 050	4 671	193	18 365 463	4 498	20	23 205 513	26 482 131	9 169	213
07.2017	15 195 861	14 837	281	18 742 073	407	10	33 937 934	39 799 015	15 244	291
08.2017	18 161 468	1 516 649	387	18 811 857	567	13	36 973 325	43 720 957	1 517 216	400
09.2017	12 105 415	1 010 809	295	5 905 691	547	15	18 011 106	21 263 911	1 011 356	310
10.2017	11 114 489	10 991	354	10 582 196	571	10	21 696 685	25 250 602	11 562	364
11.2017	11 840 331	11 236	207	2 877 194	2 745	15	14 717 525	17 438 795	13 981	222
12.2017	9 590 551	9 327	303	10 721 747	434	12	20 312 298	24 360 539	9 761	315
SUM	145 077 580	2 639 686	3 918	130 473 100	21 961	200	275 550 680	313 169 686	2 661 647	4 118

POČET CP - POČET PREVEDENÝCH KUSOV CP

POČ.OB. - POČET OBCHODOV

PREPOČET NA USD BERIE DO ÚVAHY HODNOTU USD NA KONCI MESIACA

## ŠTRUKTÚRA OBJEMU OBCHODOV - KURZOTVORNÉ OBCHODY



## VÝVOJ INDEXU SAX V ROKU 2017



### BÁZA K 31.12.2017

Biotika	9,72%
OTP Banka Slovensko	6,94%
Slovenské energetické strojárne	0,63%
Slovnaft	17,56%
Všeobecná úverová banka	22,62%
Tatry mountain resorts	21,92%
Best Hotel Properties	20,60%

INDEX	2. január 2017	29. december 2017	MAX	DÁTUM	MIN	DÁTUM
SAX	318,570	325,622	341,071	4.8.2017	300,644	6.4.2017

## HODNOTY INDEXU SAX - 2017

DÁTUM	I.	II.	III.	IV.	V.	VI.	VII.	VIII.	IX.	X.	XI.	XII.
1		306,36	304,00			306,92		336,00				320,54
2	318,57	306,41	304,00		312,94	306,92		339,05		317,78	318,60	
3	318,63	308,12	309,54	306,71	312,96		327,25	338,04		317,78	318,60	
4	318,63			308,88	311,59		327,92	341,07	334,17	323,83		320,54
5	319,46			306,34	307,99	306,92			328,84	324,74		320,54
6		308,12	309,54	300,64		306,92	328,61		328,84	322,71	322,01	320,57
7		307,86	309,54	306,46		307,44	334,51	340,61	332,55		316,99	320,09
8		305,08	312,11			310,22		335,43	332,55		319,49	326,14
9	318,66	305,98	312,11		307,99	312,35		335,43		321,54	320,48	
10	318,66	307,04	312,15	306,64	308,16		334,96	333,44		316,79	320,48	
11	317,64			308,95	308,16		334,74	334,45	332,56	322,35		322,33
12	318,12			308,99	308,68	313,25	334,51		329,71	319,94		323,72
13	317,67	307,02	312,15	309,11		311,54	334,51		330,25	312,51	320,48	325,16
14		307,94	305,69			311,54	334,51	327,00	329,77		315,71	325,16
15		307,49	305,69		307,26	311,98		333,69			319,32	325,16
16	317,13	306,97	304,19		304,47	309,20		326,08		309,89	323,16	
17	315,70	311,82	303,67		305,00		334,76	325,54		309,89		
18	315,70			305,83	303,15		331,08	322,93	329,35	310,42		326,78
19	316,24			304,84	303,57	309,20	336,00		331,36	310,42		326,23
20	316,23	307,77	301,83	308,44		309,20	339,14		335,16	310,42	321,06	327,48
21		308,29	301,83	308,53		308,73	337,77	322,93	333,27		323,69	325,09
22		306,60	304,33		306,57	307,83		330,03	332,09		323,69	325,09
23	308,59	307,73	307,09		307,62	308,30		336,55		317,86	323,69	
24	308,59	310,11	307,10	310,65	308,12		335,92	329,87		322,37	323,69	
25	305,88			312,96	308,55		335,92	329,87	327,19	318,39		
26	307,69			312,96	308,12	308,30	335,92		327,19	318,39		
27	307,71	310,13	307,10	312,96		310,10	336,13		317,12	318,01	322,34	325,62
28		309,68	304,85	312,44		313,40	332,53	328,58	316,23		322,19	325,62
29			305,38		307,54	313,40			316,77		322,85	325,62
30	307,71		305,38		304,13	328,84		333,92		318,01	322,85	
31	307,18		304,91		304,13		335,23	333,39		320,51		
MIN	305,88	305,08	301,83	300,64	303,15	306,92	327,25	322,93	316,23	309,89	315,71	320,09
MAX	319,46	311,82	312,15	312,96	312,96	328,84	339,14	341,07	335,16	324,74	323,69	327,48
PRIEMER	314,30	307,83	306,70	308,46	307,46	310,57	334,10	332,45	328,68	317,48	321,07	324,08

## HODNOTY INDEXOV *SDXGroup* (SKUPINA SLOVENSKÝCH DLHOPISOVÝCH INDEXOV) K 31.12.2017

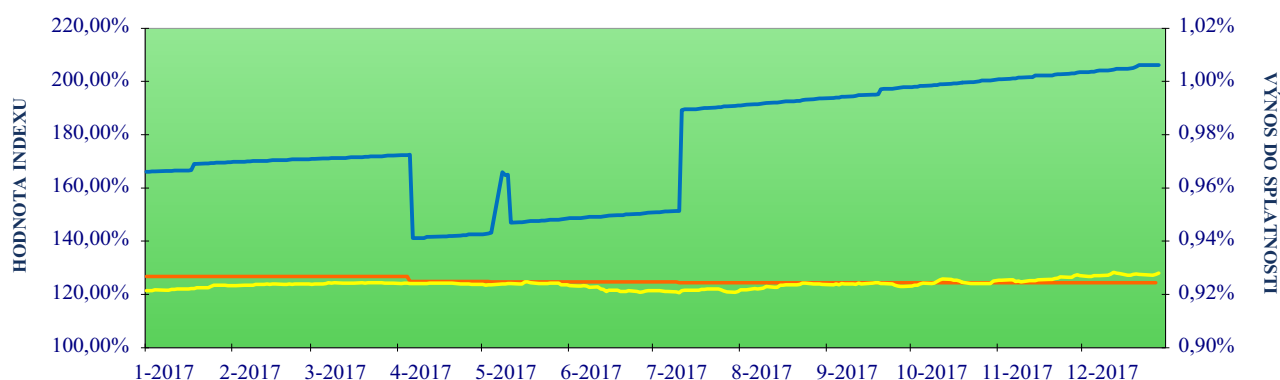
Dátum	Kód indexu	Sektor	Subsektor	Názov indexu/ subindexu	Cenový	Vývojový	Výnos do splatnosti	Kupónový výnos	Durácia	Zostatková splatnosť	Mod. durácia	Konvexita	Počet emisíí
30.12.2016	100	Verejný	štátny	SDXG Celkový/Overall	126,721%	209,796%	0,966%	3,909%	5,697	6,385	5,644	44,295	6
29.12.2017	100	Verejný	štátny	SDXG Celkový/Overall	124,350%	212,633%	1,006%	3,902%	4,902	5,405	4,854	34,478	6
Zmena za rok					-1,871%	1,352%	4,170%	-0,188%	-13,953%	-15,344%	-13,987%	-22,162%	-
30.12.2016	101	Verejný	štátny	SDXG (<=5)	111,319%	180,413%	0,492%	4,399%	2,831	3,020	2,818	11,294	2
29.12.2017	101	Verejný	štátny	SDXG (<=5)	106,866%	179,977%	0,084%	4,399%	1,918	2,020	1,917	5,905	2
Zmena za rok					-4,000%	-0,242%	-82,943%	0,000%	-32,248%	-33,117%	-31,970%	-47,711%	-
30.12.2016	102	Verejný	štátny	SDXG (> 5)	133,001%	228,415%	1,048%	3,700%	6,913	7,823	6,842	58,286	4
29.12.2017	102	Verejný	štátny	SDXG (> 5)	131,686%	233,060%	1,123%	3,694%	6,107	6,824	6,040	46,013	4
Zmena za rok					-0,988%	2,033%	7,153%	-0,171%	-11,652%	-12,772%	-11,718%	-21,058%	-

## BÁZA INDEXOV *SDXGroup* (SKUPINA SLOVENSKÝCH DLHOPISOVÝCH INDEXOV) K 31.12.2017

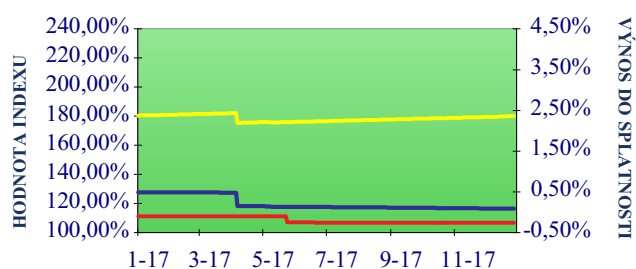
Názov emisie	Sektor	Subsektor	Subindex	Veľkosť emisie v mil. EUR	Kupónový výnos	AÚV	Zostatková splatnosť	Kurz	Dátum kurzu	Výnos do splatnosti	Durácia	Váha			
												subindex subsektor	index subsektor	subindex sektor	index sektor
Štátny dlhopis 204	Verejný	štátny	SDXG (<=5)	1 327,76	5,300%	3,401%	1,358	120,200%	11.4.2013	1,762%	1,310	30,680%	9,060%	30,680%	9,060%
Štátny dlhopis 214	Verejný	štátny	SDXG (<=5)	3 000,00	4,000%	2,751%	2,312	113,080%	10.5.2017	-0,387%	2,206	69,320%	20,470%	69,320%	20,470%
Štátny dlhopis 206	Verejný	štátny	SDXG (> 5)	1 327,76	4,500%	2,934%	8,348	108,500%	19.10.2012	3,689%	6,992	12,856%	9,060%	12,856%	9,060%
Štátny dlhopis 216	Verejný	štátny	SDXG (> 5)	3 000,00	4,350%	0,965%	7,778	131,770%	12.7.2017	0,424%	6,859	29,048%	20,470%	29,048%	20,470%
Štátny dlhopis 223	Verejný	štátny	SDXG (> 5)	3 000,00	3,375%	0,453%	6,866	119,000%	2.7.2015	1,215%	6,266	29,048%	20,470%	29,048%	20,470%
Štátny dlhopis 225	Verejný	štátny	SDXG (> 5)	3 000,00	3,000%	2,540%	5,153	118,400%	20.5.2015	0,573%	4,765	29,048%	20,470%	29,048%	20,470%

## VÝVOJ INDEXOV *SDXGroup* (SKUPINA SLOVENSKÝCH DLHOPISOVÝCH INDEXOV) V SEKTOROCH V ROKU 2017

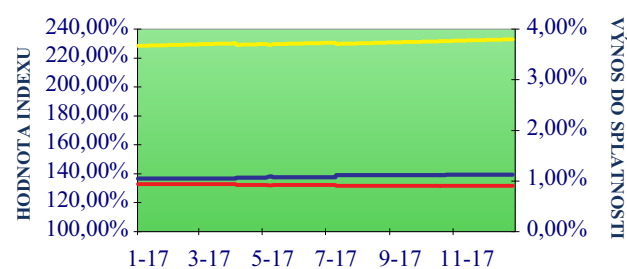
### SDXG SEKTOR VEREJNÝ ŠTÁTNY



### SDXG(<=5) SEKTOR VEREJNÝ ŠTÁTNY



### SDXG(>5) SEKTOR VEREJNÝ ŠTÁTNY



— výnos do splatnosti

— SDXG cenový

— SDXG vývojový

## VÝVOJ TRHOVEJ KAPITALIZÁCIE AKCIÍ

TRH	EUR 31/12/2016	EUR 31/01/2017	EUR 28/02/2017	EUR 31/03/2017	EUR 30/04/2017	EUR 31/05/2017	EUR 30/06/2017
<b>KÓTOVANÝ TRH</b>	<b>2 184 027 299</b>	<b>2 171 441 661</b>	<b>2 195 525 805</b>	<b>2 143 824 924</b>	<b>2 187 459 029</b>	<b>2 160 662 072</b>	<b>2 284 140 116</b>
HLAVNÝ TRH	1 839 880 828	1 831 236 952	1 851 848 377	1 805 238 969	1 848 516 784	1 822 157 721	1 941 012 150
PARALELNÝ TRH	344 146 471	340 204 708	343 677 428	338 585 955	338 942 245	338 504 351	343 127 967
<b>REGULOVANÝ VOENÝ TRH</b>	<b>2 156 305 876</b>	<b>2 207 618 690</b>	<b>2 206 203 942</b>	<b>2 223 443 967</b>	<b>2 223 547 251</b>	<b>2 232 849 517</b>	<b>2 229 705 429</b>
REÁLNA	2 114 813 877	2 166 126 691	2 164 711 943	2 181 951 968	2 182 055 252	2 191 357 517	2 188 213 430
NOMINÁLNA	41 491 999	41 491 999	41 491 999	41 491 999	41 491 999	41 491 999	41 491 999
<b>AKCIE SPOLU</b>	<b>4 340 333 175</b>	<b>4 379 060 350</b>	<b>4 401 729 748</b>	<b>4 367 268 891</b>	<b>4 411 006 280</b>	<b>4 393 511 588</b>	<b>4 513 845 546</b>
REÁLNA	4 277 202 928	4 315 930 103	4 338 599 501	4 304 138 644	4 347 876 033	4 330 381 341	4 450 715 298
NOMINÁLNA	63 130 247	63 130 247	63 130 247	63 130 247	63 130 247	63 130 247	63 130 247

TRH	EUR 31/07/2017	EUR 31/08/2017	EUR 30/09/2017	EUR 31/10/2017	EUR 30/11/2017	EUR 31/12/2017
<b>KÓTOVANÝ TRH</b>	<b>2 420 647 148</b>	<b>2 443 802 443</b>	<b>2 297 920 897</b>	<b>2 314 518 501</b>	<b>2 289 898 959</b>	<b>2 272 483 277</b>
HLAVNÝ TRH	2 076 842 812	2 096 696 526	1 951 210 628	1 963 783 912	1 938 402 694	1 922 994 117
PARALELNÝ TRH	343 804 336	347 105 917	346 710 269	350 734 588	351 496 265	349 489 160
<b>REGULOVANÝ VOENÝ TRH</b>	<b>2 230 488 101</b>	<b>2 230 662 540</b>	<b>2 227 311 967</b>	<b>2 250 961 761</b>	<b>2 268 182 753</b>	<b>2 309 460 950</b>
REÁLNA	2 188 996 102	2 189 170 540	2 185 819 968	2 209 469 762	2 226 690 754	2 267 968 951
NOMINÁLNA	41 491 999	41 491 999	41 491 999	41 491 999	41 491 999	41 491 999
<b>AKCIE SPOLU</b>	<b>4 651 135 249</b>	<b>4 674 464 983</b>	<b>4 525 232 864</b>	<b>4 565 480 262</b>	<b>4 558 081 712</b>	<b>4 581 944 227</b>
REÁLNA	4 588 005 002	4 611 334 736	4 462 102 617	4 502 350 015	4 494 951 465	4 518 813 980
NOMINÁLNA	63 130 247	63 130 247	63 130 247	63 130 247	63 130 247	63 130 247

TRH	USD 31/12/2016	USD 31/01/2017	USD 28/02/2017	USD 31/03/2017	USD 30/04/2017	USD 31/05/2017	USD 30/06/2017
<b>KÓTOVANÝ TRH</b>	<b>2 302 183 176</b>	<b>2 335 385 506</b>	<b>2 326 598 696</b>	<b>2 291 963 226</b>	<b>2 390 892 719</b>	<b>2 424 478 911</b>	<b>2 606 660 701</b>
HLAVNÝ TRH	1 939 418 381	1 969 495 342	1 962 403 725	1 929 980 981	2 020 428 845	2 044 643 178	2 215 083 065
PARALELNÝ TRH	362 764 795	365 890 164	364 194 970	361 982 245	370 463 874	379 835 732	391 577 636
<b>REGULOVANÝ VOENÝ TRH</b>	<b>2 272 962 024</b>	<b>2 374 293 901</b>	<b>2 337 914 318</b>	<b>2 377 083 945</b>	<b>2 430 337 146</b>	<b>2 505 480 442</b>	<b>2 544 539 836</b>
REÁLNA	2 229 225 307	2 329 669 256	2 293 945 246	2 332 724 849	2 384 986 391	2 458 922 270	2 497 189 166
NOMINÁLNA	43 736 716	44 624 645	43 969 071	44 359 096	45 350 755	46 558 172	47 350 669
<b>AKCIE SPOLU</b>	<b>4 575 145 200</b>	<b>4 709 679 407</b>	<b>4 664 513 014</b>	<b>4 669 047 171</b>	<b>4 821 229 864</b>	<b>4 929 959 353</b>	<b>5 151 200 537</b>
REÁLNA	4 508 599 606	4 641 782 826	4 597 613 891	4 601 554 624	4 752 228 504	4 859 120 903	5 079 156 299
NOMINÁLNA	66 545 593	67 896 581	66 899 123	67 492 547	69 001 360	70 838 450	72 044 238

TRH	USD 31/07/2017	USD 31/08/2017	USD 30/09/2017	USD 31/10/2017	USD 30/11/2017	USD 31/12/2017
<b>KÓTOVANÝ TRH</b>	<b>2 838 692 910</b>	<b>2 889 796 389</b>	<b>2 712 925 411</b>	<b>2 693 636 631</b>	<b>2 713 301 276</b>	<b>2 725 389 194</b>
HLAVNÝ TRH	2 435 513 566	2 479 343 642	2 303 599 267	2 285 451 717	2 296 813 352	2 306 246 845
PARALELNÝ TRH	403 179 345	410 452 747	409 326 144	408 184 914	416 487 924	419 142 349
<b>REGULOVANÝ VOENÝ TRH</b>	<b>2 615 693 396</b>	<b>2 637 758 453</b>	<b>2 629 564 508</b>	<b>2 619 669 297</b>	<b>2 687 569 744</b>	<b>2 769 736 517</b>
REÁLNA	2 567 035 729	2 588 694 164	2 580 579 054	2 571 380 909	2 638 405 875	2 719 975 162
NOMINÁLNA	48 657 667	49 064 289	48 985 454	48 288 389	49 163 870	49 761 354
<b>AKCIE SPOLU</b>	<b>5 454 386 306</b>	<b>5 527 554 842</b>	<b>5 342 489 919</b>	<b>5 313 305 929</b>	<b>5 400 871 020</b>	<b>5 495 125 711</b>
REÁLNA	5 380 353 465	5 452 903 325	5 267 958 349	5 239 834 947	5 326 067 990	5 419 413 606
NOMINÁLNA	74 032 841	74 651 517	74 531 570	73 470 982	74 803 030	75 712 105

## VÝVOJ POČTU EMISÍ AKCIÍ

TRH	31/12/2016	31/01/2017	28/02/2017	31/03/2017	30/04/2017	31/05/2017	30/06/2017
<b>KÓTOVANÝ TRH</b>	<b>14</b>	<b>14</b>	<b>14</b>	<b>14</b>	<b>14</b>	<b>14</b>	<b>14</b>
HLAVNÝ TRH	6	6	6	6	6	6	6
PARALELNÝ TRH	8	8	8	8	8	8	8
<b>REGULOVANÝ VOENÝ TRH</b>	<b>54</b>	<b>54</b>	<b>54</b>	<b>54</b>	<b>54</b>	<b>53</b>	<b>53</b>
REÁLNA	47	47	47	47	47	46	46
NOMINÁLNA	7	7	7	7	7	7	7
<b>AKCIE SPOLU</b>	<b>68</b>	<b>68</b>	<b>68</b>	<b>68</b>	<b>68</b>	<b>67</b>	<b>67</b>
REÁLNA	59	59	59	59	59	58	58
NOMINÁLNA	9	9	9	9	9	9	9

TRH	31/07/2017	31/08/2017	30/09/2017	31/10/2017	30/11/2017	31/12/2017
<b>KÓTOVANÝ TRH</b>	<b>14</b>	<b>14</b>	<b>14</b>	<b>14</b>	<b>14</b>	<b>14</b>
HLAVNÝ TRH	6	6	6	6	6	6
PARALELNÝ TRH	8	8	8	8	8	8
<b>REGULOVANÝ VOENÝ TRH</b>	<b>53</b>	<b>52</b>	<b>50</b>	<b>50</b>	<b>49</b>	<b>49</b>
REÁLNA	46	45	43	43	42	42
NOMINÁLNA	7	7	7	7	7	7
<b>AKCIE SPOLU</b>	<b>67</b>	<b>66</b>	<b>64</b>	<b>64</b>	<b>63</b>	<b>63</b>
REÁLNA	58	57	55	55	54	54
NOMINÁLNA	9	9	9	9	9	9

REÁLNA ... HODNOTA TRHOVEJ KAPITALIZÁCIE EMISÍ, U KTORÝCH EXISTUJE TRHOVÁ CENA

NOMINÁLNA ... NOMINÁLNA HODNOTA EMISÍ, KTORÉ DOPOSIAJ NEMAJÚ TRHOVÚ CENU

PREPOČET NA USD BERIE DO ÚVAHY HODNOTU USD NA KONCI MESIACA

## VÝVOJ TRHOVEJ KAPITALIZÁCIE DLHOPISOV

TRH	EUR 31/12/2016	EUR 31/01/2017	EUR 28/02/2017	EUR 31/03/2017	EUR 30/04/2017	EUR 31/05/2017	EUR 30/06/2017
<b>KÓTOVANÝ TRH</b>	<b>37 676 519 755</b>	<b>35 150 586 055</b>	<b>35 630 137 855</b>	<b>37 907 927 997</b>	<b>36 456 904 127</b>	<b>36 576 646 291</b>	<b>36 935 284 140</b>
HLAVNÝ TRH	37 309 550 020	34 783 616 320	35 263 168 120	37 580 968 120	36 169 825 520	36 289 005 360	36 647 383 160
CDCP	37 309 550 020	34 783 616 320	35 263 168 120	37 580 968 120	36 169 825 520	36 289 005 360	36 647 383 160
OSTATNÉ	0	0	0	0	0	0	0
PARALELNÝ TRH	366 969 735	366 969 735	366 969 735	326 959 877	287 078 607	287 640 931	287 900 980
CDCP	337 363 132	337 363 132	337 363 132	297 363 132	257 363 132	257 363 132	257 363 132
OSTATNÉ	29 606 602	29 606 602	29 606 602	29 596 744	29 715 474	30 277 799	30 537 848
<b>REGULOVANÝ VOENÝ TRH</b>	<b>4 597 283 474</b>	<b>4 873 836 889</b>	<b>4 916 259 935</b>	<b>4 962 503 822</b>	<b>5 206 951 580</b>	<b>5 535 033 851</b>	<b>5 538 822 288</b>
CDCP	4 597 283 474	4 873 836 889	4 916 259 935	4 962 503 822	5 206 951 580	5 535 033 851	5 538 822 288
OSTATNÉ	0	0	0	0	0	0	0
<b>DLHOPISY SPOLU</b>	<b>42 273 803 229</b>	<b>40 024 422 944</b>	<b>40 546 397 789</b>	<b>42 870 431 818</b>	<b>41 663 855 706</b>	<b>42 111 680 142</b>	<b>42 474 106 428</b>
CDCP	42 244 196 626	39 994 816 341	40 516 791 187	42 840 835 074	41 634 140 232	42 081 402 343	42 443 568 580
OSTATNÉ	29 606 602	29 606 602	29 606 602	29 596 744	29 715 474	30 277 799	30 537 848

TRH	EUR 31/07/2017	EUR 31/08/2017	EUR 30/09/2017	EUR 31/10/2017	EUR 30/11/2017	EUR 31/12/2017
<b>KÓTOVANÝ TRH</b>	<b>36 883 522 315</b>	<b>36 883 522 315</b>	<b>37 211 372 025</b>	<b>38 432 746 290</b>	<b>37 167 484 118</b>	<b>37 136 100 492</b>
HLAVNÝ TRH	36 595 483 160	36 595 483 160	36 923 217 160	38 144 217 160	36 878 737 360	36 878 737 360
CDCP	36 595 483 160	36 595 483 160	36 923 217 160	38 144 217 160	36 878 737 360	36 878 737 360
OSTATNÉ	0	0	0	0	0	0
PARALELNÝ TRH	288 039 155	288 039 155	288 154 865	288 529 130	288 746 758	257 363 132
CDCP	257 363 132	257 363 132	257 363 132	257 363 132	257 363 132	257 363 132
OSTATNÉ	30 676 023	30 676 023	30 791 732	31 165 998	31 383 626	0
<b>REGULOVANÝ VOENÝ TRH</b>	<b>5 608 971 156</b>	<b>5 636 546 004</b>	<b>6 000 743 093</b>	<b>6 144 615 274</b>	<b>6 128 027 207</b>	<b>6 290 706 250</b>
CDCP	5 608 971 156	5 636 546 004	6 000 743 093	6 144 615 274	6 128 027 207	6 290 706 250
OSTATNÉ	0	0	0	0	0	0
<b>DLHOPISY SPOLU</b>	<b>42 492 493 472</b>	<b>42 520 068 319</b>	<b>43 212 115 118</b>	<b>44 577 361 565</b>	<b>43 295 511 325</b>	<b>43 426 806 742</b>
CDCP	42 461 817 449	42 489 392 296	43 181 323 385	44 546 195 567	43 264 127 699	43 426 806 742
OSTATNÉ	30 676 023	30 676 023	30 791 732	31 165 998	31 383 626	0

TRH	USD 31/12/2016	USD 31/01/2017	USD 28/02/2017	USD 31/03/2017	USD 30/04/2017	USD 31/05/2017	USD 30/06/2017
<b>KÓTOVANÝ TRH</b>	<b>39 714 819 473</b>	<b>37 804 455 302</b>	<b>37 757 257 084</b>	<b>40 527 365 821</b>	<b>39 847 396 210</b>	<b>41 042 654 803</b>	<b>42 150 546 261</b>
HLAVNÝ TRH	39 327 996 676	37 409 779 352	37 368 379 257	40 177 813 017	39 533 619 293	40 719 892 914	41 821 993 662
CDCP	39 327 996 676	37 409 779 352	37 368 379 257	40 177 813 017	39 533 619 293	40 719 892 914	41 821 993 662
OSTATNÉ	0	0	0	0	0	0	0
PARALELNÝ TRH	386 822 797	394 675 950	388 877 828	349 552 804	313 776 917	322 761 889	328 552 599
CDCP	355 614 478	362 834 049	357 503 711	317 910 925	281 297 904	288 787 171	293 702 807
OSTATNÉ	31 208 319	31 841 901	31 374 116	31 641 879	32 479 013	33 974 718	34 849 792
<b>REGULOVANÝ VOENÝ TRH</b>	<b>4 845 996 510</b>	<b>5 241 811 574</b>	<b>5 209 760 653</b>	<b>5 305 412 836</b>	<b>5 691 198 077</b>	<b>6 210 861 484</b>	<b>6 320 903 995</b>
CDCP	4 845 996 510	5 241 811 574	5 209 760 653	5 305 412 836	5 691 198 077	6 210 861 484	6 320 903 995
OSTATNÉ	0	0	0	0	0	0	0
<b>DLHOPISY SPOLU</b>	<b>44 560 815 983</b>	<b>43 046 266 876</b>	<b>42 967 017 737</b>	<b>45 832 778 657</b>	<b>45 538 594 287</b>	<b>47 253 516 287</b>	<b>48 471 450 255</b>
CDCP	44 529 607 664	43 014 424 975	42 935 643 621	45 801 136 777	45 506 115 274	47 219 541 569	48 436 600 463
OSTATNÉ	31 208 319	31 841 901	31 374 116	31 641 879	32 479 013	33 974 718	34 849 792

TRH	USD 31/07/2017	USD 31/08/2017	USD 30/09/2017	USD 31/10/2017	USD 30/11/2017	USD 31/12/2017
<b>KÓTOVANÝ TRH</b>	<b>43 253 306 619</b>	<b>43 614 765 138</b>	<b>43 931 745 812</b>	<b>44 728 030 133</b>	<b>44 039 751 931</b>	<b>44 537 325 320</b>
HLAVNÝ TRH	42 915 523 102	43 274 158 837	43 591 550 179	44 392 239 931	43 697 615 898	44 228 669 716
CDCP	42 915 523 102	43 274 158 837	43 591 550 179	44 392 239 931	43 697 615 898	44 228 669 716
OSTATNÉ	0	0	0	0	0	0
PARALELNÝ TRH	337 783 517	340 606 301	340 195 633	335 790 202	342 136 033	308 655 605
CDCP	301 809 745	304 331 904	303 842 914	299 519 213	304 949 575	308 655 605
OSTATNÉ	35 973 772	36 274 397	36 352 719	36 270 988	37 186 458	0
<b>REGULOVANÝ VOENÝ TRH</b>	<b>6 577 640 475</b>	<b>6 665 215 649</b>	<b>7 084 477 296</b>	<b>7 151 103 256</b>	<b>7 261 099 437</b>	<b>7 544 444 005</b>
CDCP	6 577 640 475	6 665 215 649	7 084 477 296	7 151 103 256	7 261 099 437	7 544 444 005
OSTATNÉ	0	0	0	0	0	0
<b>DLHOPISY SPOLU</b>	<b>49 830 947 094</b>	<b>50 279 980 787</b>	<b>51 016 223 108</b>	<b>51 879 133 389</b>	<b>51 300 851 369</b>	<b>52 081 769 326</b>
CDCP	49 794 973 322	50 243 706 390	50 979 870 389	51 842 862 401	51 263 664 911	52 081 769 326
OSTATNÉ	35 973 772	36 274 397	36 352 719	36 270 988	37 186 458	0



## VÝVOJ POČTU EMISIÍ DLHOPISOV

TRH	31/12/2016	31/01/2017	28/02/2017	31/03/2017	30/04/2017	31/05/2017	30/06/2017
<b>KÓTOVANÝ TRH</b>	<b>35</b>	<b>34</b>	<b>34</b>	<b>34</b>	<b>32</b>	<b>32</b>	<b>32</b>
HLAVNÝ TRH	18	17	17	18	17	17	17
CDCP	18	17	17	18	17	17	17
OSTATNÉ	0	0	0	0	0	0	0
PARALELNÝ TRH	17	17	17	16	15	15	15
CDCP	16	16	16	15	14	14	14
OSTATNÉ	1	1	1	1	1	1	1
<b>REGULOVANÝ VOENÝ TRH</b>	<b>167</b>	<b>171</b>	<b>171</b>	<b>173</b>	<b>174</b>	<b>172</b>	<b>173</b>
CDCP	167	171	171	173	174	172	173
OSTATNÉ	0	0	0	0	0	0	0
<b>DLHOPISY SPOLU</b>	<b>202</b>	<b>205</b>	<b>205</b>	<b>207</b>	<b>206</b>	<b>204</b>	<b>205</b>
CDCP	201	204	204	206	205	203	204
OSTATNÉ	1	1	1	1	1	1	1

TRH	31/07/2017	31/08/2017	30/09/2017	31/10/2017	30/11/2017	31/12/2017
<b>KÓTOVANÝ TRH</b>	<b>32</b>	<b>32</b>	<b>32</b>	<b>33</b>	<b>32</b>	<b>31</b>
HLAVNÝ TRH	17	17	17	18	17	17
CDCP	17	17	17	18	17	17
OSTATNÉ	0	0	0	0	0	0
PARALELNÝ TRH	15	15	15	15	15	14
CDCP	14	14	14	14	14	14
OSTATNÉ	1	1	1	1	1	0
<b>REGULOVANÝ VOENÝ TRH</b>	<b>174</b>	<b>175</b>	<b>179</b>	<b>180</b>	<b>181</b>	<b>183</b>
CDCP	174	175	179	180	181	183
OSTATNÉ	0	0	0	0	0	0
<b>DLHOPISY SPOLU</b>	<b>206</b>	<b>207</b>	<b>211</b>	<b>213</b>	<b>213</b>	<b>214</b>
CDCP	205	206	210	212	212	214
OSTATNÉ	1	1	1	1	1	0

CDCP ... CP VEDENÉ V EVIDENCIÍ CDCP SR A OBCHODOVANÉ V EUR

OSTATNÉ ... CP VEDENÉ V CDCP SR A OBCHODOVANÉ V CUDZEJ MENE, ALEBO CP VEDENÉ V EVIDENCIÍ MIMO CDCP SR A OBCHODOVANÉ V CUDZEJ MENE ALEBO EUR

PREPOČET NA USD BERIE DO ÚVAHY HODNOTU USD NA KONCI MESIACA

## KURZY ECB

OBDOBIE	KURZ NA KONCI MESIACA		
	USD	CZK	GBP
12.2016	1,054	27,021	0,856
01.2017	1,076	27,021	0,861
02.2017	1,060	27,021	0,853
03.2017	1,069	27,030	0,856
04.2017	1,093	26,922	0,845
05.2017	1,122	26,422	0,874
06.2017	1,141	26,197	0,879
07.2017	1,173	26,079	0,894
08.2017	1,183	26,101	0,920
09.2017	1,181	25,981	0,882
10.2017	1,164	25,669	0,879
11.2017	1,185	25,491	0,880
12.2017	1,199	25,535	0,887

# OBJEM OBCHODOV EMISIÍ AKCIÍ

## AKCIE - TRH KÓTOVANÝCH CP

NÁZOV CP	ISIN	KURZOTVORNÉ OBCHODY			PRIAME OBCHODY			OBJEM SPOLU (EUR)	PRIEM. KURZ (EUR)	DÁTUM
		OBJEM V EUR	POČET CP	POČ. OB.	OBJEM V EUR	POČET CP	POČ. OB.			
Všeobecná úver.banka	SK1110001437	764 011	5 446	462	64 155	446	7	828 166	146,03	29.12.2017
Slovnaft	CS0009004452	271 341	3 604	229	9 305	130	7	280 647	75,00	28.12.2017
SES Tlmače P.p.3	VP3120008034	3 876	3 313	18	0	0	0	3 876	1,17	1.6.2017
SES 02 P.p.	VP1120010386	2 340	2 000	1	0	0	0	2 340	1,17	24.5.2017
SES Tlmače	SK1120008034	235	252	10	0	0	0	235	1,02	28.9.2017
Best Hotel Propert.	SK1120005105	4 829 743	1 520 559	24	89 573	28 000	1	4 919 316	3,13	29.12.2017
Tatry Mount. Resorts	SK1120010287	2 904 211	111 905	353	2 509 150	101 585	1	5 413 361	26,60	29.12.2017
Biotika	CS0009013453	72 936	1 972	107	490 829	12 426	3	563 765	35,00	21.12.2017
OTP Banka Slovensko	SK1110001452	451	346	18	0	0	0	451	1,52	21.12.2017

POČET CP - POČET PREVEDENÝCH KUSOV CP

POČET OB. - POČET OBCHODOV

PRIEM. KURZ - POSLEDNÝ PRIEMERNÝ KURZ

## AKCIE - REGULOVANÝ VOĽNÝ TRH

NÁZOV CP	ISIN	KURZOTVORNÉ OBCHODY			PRIAME OBCHODY			OBJEM SPOLU (EUR)	PRIEM. KURZ (EUR)	DÁTUM
		OBJEM V EUR	POČET CP	POČ. OB.	OBJEM V EUR	POČET CP	POČ. OB.			
Tatra banka	SK1110001502	3 602 612	144	63	74 813	3	3	3 677 425	26 000,00	27.12.2017
Tatra banka 2	SK1110015510	1 440 000	12	10	0	0	0	1 440 000	120 000,00	31.8.2017
Poľnonákup Turiec Pp	VP0009014758	135 879	4 549	9	0	0	0	135 879	29,87	16.11.2017
Vipo	CS0009005152	37 847	467	12	0	0	0	37 847	85,00	19.12.2017
Majetkový hold. P.p4	VP2120005485	26 476	400	1	0	0	0	26 476	66,19	29.12.2017
Majetkový Holding	SK1120005485	26 373	576	88	0	0	0	26 373	61,00	22.12.2017
POLIANKY B.Centr.P.p	VP0009000559	16 460	374	1	0	0	0	16 460	44,01	18.7.2017
ZTS Sabinov	SK1120005071	6 374	1 006	7	0	0	0	6 374	5,00	7.12.2017
1. garantovaná 02	SK1120005832	5 413	6 413	66	0	0	0	5 413	1,15	28.12.2017
Majetkový Holding 2	SK1120006954	4 560	97	17	0	0	0	4 560	60,00	20.12.2017
Prima banka Slov.2	SK1110001270	4 411	7	1	0	0	0	4 411	630,08	14.11.2017
Chemolak	CS0009006754	4 331	389	46	0	0	0	4 331	8,00	1.12.2017
Kúp.N.Smokovec P.p	VP1120003225	2 780	55	3	0	0	0	2 780	50,55	20.4.2017
Majetkový Holding 3	SK1120006962	2 436	56	7	0	0	0	2 436	48,12	7.11.2017
Druhá strategická	SK1120005337	2 391	578	38	0	0	0	2 391	8,84	29.12.2017
Ekostav Michalovce	CS0005046754	2 280	239	5	0	0	0	2 280	4,00	25.9.2017
GEOCOMPLEX	CS0009003553	2 158	88	5	0	0	0	2 158	25,02	4.9.2017
Prvá strategická	SK1120005329	1 599	535	31	0	0	0	1 599	7,00	28.12.2017
OSIVO 2	SK1120007242	1 374	227	2	0	0	0	1 374	4,00	5.5.2017
Dolkam Šuja	CS0009013354	852	6	1	0	0	0	852	142,01	7.12.2017
Poľnonákup Šariš	CS0008466652	610	82	2	0	0	0	610	7,55	10.3.2017
Kúpele Nový Smokovec	SK1120003225	468	18	1	0	0	0	468	26,01	2.2.2017
Cemmac	CS0009007752	447	8	2	0	0	0	447	56,66	22.9.2017
PRO POPULO PP	SK1120000387	242	60	4	0	0	0	242	4,05	2.3.2017
Kúpele Trenč.Teplice	SK1120003183	198	18	1	0	0	0	198	11,00	28.2.2017
ZTS VVÚ	CS0009022157	138	6	1	0	0	0	138	23,00	25.10.2017
Plastika	CS0008466454	60	6	1	0	0	0	60	10,00	21.12.2017

POČET CP - POČET PREVEDENÝCH KUSOV CP

POČET OB. - POČET OBCHODOV

VP V ISIN - (POVINNÁ) PONUKA NA PREVZATIE

PRIEM. KURZ - POSLEDNÝ PRIEMERNÝ KURZ

## EMISIE AKCIÍ\* S TRHOVOU KAPITALIZÁCIOU KU KONCU ROKA 2017

PORADIE	NÁZOV	ISIN	TRH	PRIEM. KURZ (EUR)	TRHOVÁ KAPITALIZÁCIA (EUR)	PODIEL (%)
1.	Tatra banka	SK1110001502	3	26 000,00	1 612 252 600	35,19%
2.	Slovnaft	CS0009004452	11	75,00	987 671 475	21,56%
3.	Všeobecná úver.banka	SK1110001437	11	146,03	619 138 357	13,51%
4.	Tatra banka 2	SK1110015510	3	120 000,00	251 400 000	5,49%
5.	Tatry Mount. Resorts	SK1120010287	12	26,60	179 082 187	3,91%
6.	Best Hotel Propert.	SK1120005105	12	3,13	109 278 000	2,38%
7.	Prima banka Slov.2	SK1110001270	3	630,08	63 134 016	1,38%
8.	Majetkový Holding	SK1120005485	3	61,00	21 643 410	0,47%
9.	Biotika	CS0009013453	12	35,00	18 755 875	0,41%
10.	Majetkový Holding 2	SK1120006954	3	60,00	9 867 660	0,22%
11.	OTP Banka Slovensko	SK1110001452	12	1,52	8 999 124	0,20%
12.	Druhá strategická	SK1120005337	3	8,84	7 174 792	0,16%
13.	Plastika	CS0008466454	3	10,00	6 927 500	0,15%
14.	Majetkový Holding 3	SK1120006962	3	48,12	6 754 893	0,15%
15.	Vipo	CS0009005152	3	85,00	5 832 720	0,13%
16.	Prvá strategická	SK1120005329	3	7,00	4 630 290	0,10%
17.	Cemmac	CS0009007752	3	56,66	4 449 793	0,10%
18.	Kúpele Trenč.Teplice	SK1120003183	3	11,00	4 132 590	0,09%
19.	Chemolak	CS0009006754	3	8,00	4 012 960	0,09%
20.	Dolkam Šuja	CS0009013354	3	142,01	4 012 209	0,09%
21.	1. garantovaná 02	SK1120005832	3	1,15	2 938 103	0,06%
22.	ZTS Sabinov	SK1120005071	3	5,00	1 856 496	0,04%
23.	GEOCOMPLEX	CS0009003553	3	25,02	1 334 817	0,03%
24.	SES Tlmače	SK1120008034	11	1,02	1 299 236	0,03%
25.	Poľnonákup Šariš	CS0008466652	3	7,55	1 192 470	0,03%
26.	ZTS VVÚ	CS0009022157	3	23,00	790 050	0,02%
27.	OSIVO 2	SK1120007242	3	4,00	415 180	0,01%
28.	PRO POPULO PP	SK1120000387	3	4,05	405 648	0,01%
29.	Ekostav Michalovce	CS0005046754	3	4,00	246 212	0,01%
<b>SPOLU</b>					<b>3 939 628 662</b>	<b>85,98%</b>
<b>CELKOVÁ TRHOVÁ KAPITALIZÁCIA AKCIÍ</b>					<b>4 581 944 227</b>	<b>-</b>

\* EMISIE AKCIÍ, S KTORÝMI BOL USKUTOČNENÝ ANONYMNÝ OBCHOD V ROKU 2017

PRIEM. KURZ: POSLEDNÝ PRIEMERNÝ KURZ

TRH: 11 ... KÓTOVANÝ HLAVNÝ TRH

12 ... KÓTOVANÝ PARALELNÝ TRH

3 ... REGULOVANÝ VOENÝ TRH

PODIEL: PODIEL NA CELKOVEJ TRHOVEJ KAPITALIZÁCII AKCIÍ

# OBJEMY OBCHODOV EMISÍ DLHOPISOV

## DLHOPISY - TRH KÓTOVANÝCH CP

NÁZOV CP	ISIN	KURZOTVORNÉ OBCHODY			PRIAME OBCHODY			OBJEM SPOLU (EUR)	PRIEM. KURZ (%)	DÁTUM
		OBJEM V EUR	POČET CP	POČET OB.	OBJEM V EUR	POČET CP	POČET OB.			
Štátny dlhopis 216	SK4120007543	962 286	708 000	5	599 168 860	441 402 852	81	600 131 147	131,770	12.7.2017
Štátny dlhopis 214	SK4120007204	359 018	310 000	2	499 329 905	449 603 958	85	499 688 923	113,080	10.5.2017
Štátny dlhopis 227	SK4120009762	126 532	100 000	1	360 757 228	281 730 800	120	360 883 761	125,380	10.5.2017
Štátny dlhopis 230	SK4120011636	0	0	0	1 300 509 096	1 326 120 400	237	1 300 509 096	-	-
Štátny dlhopis 228	SK4120010430	0	0	0	1 288 171 431	1 241 710 601	194	1 288 171 431	-	-
Štátny dlhopis 225	SK4120009044	0	0	0	554 301 792	461 192 698	71	554 301 792	118,400	20.5.2015
Štátny dlhopis 229	SK4120011420	0	0	0	515 324 333	497 951 290	134	515 324 333	-	-
Štátny dlhopis 223	SK4120008871	0	0	0	513 806 347	423 421 037	139	513 806 347	119,000	2.7.2015
Štátny dlhopis 226	SK4120009234	0	0	0	434 936 386	447 838 314	98	434 936 386	104,650	8.7.2015
Štátny dlhopis 231	SK4120012220	0	0	0	371 501 422	379 410 000	101	371 501 422	97,800	15.12.2016
Štátny dlhopis 232	SK4120012691	0	0	0	299 314 305	296 598 884	121	299 314 305	-	-
Štátny dlhopis 224	SK4120008954	0	0	0	85 548 624	63 145 021	31	85 548 624	-	-
ŠPP 15	SK6120000154	0	0	0	33 577 622	33 500 000	2	33 577 622	-	-
Štátny dlhopis 204	SK4120004318	0	0	0	33 253 329	8 953	42	33 253 329	120,200	11.4.2013
Štátny dlhopis 233	SK4120013400	0	0	0	29 585 260	28 913 500	39	29 585 260	-	-
Štátny dlhopis 222	SK4120008673	0	0	0	12 631 158	9	4	12 631 158	-	-
Štátny dlhopis 219	SK4120008301	0	0	0	4 718 756	4 510 000	3	4 718 756	105,020	17.12.2015
Štátny dlhopis 221	SK4120008665	0	0	0	4 574 174	3 400 000	1	4 574 174	-	-
Štátny dlhopis 206	SK4120004987	0	0	0	1 753 775	388	7	1 753 775	108,500	19.10.2012
Štátny dlhopis 208	SK4120005372	0	0	0	418 826	121	1	418 826	111,000	16.8.2013
HZL UCBSK12H	SK4120009903	0	0	0	2 501 591	2 500	1	2 501 591	-	-

POČET CP - POČET PREVEDENÝCH KUSOV CP

POČET OB. - POČET OBCHODOV

PRIEM. KURZ - POSLEDNÝ PRIEMERNÝ KURZ

OBJEM JE POČÍTANÝ SPOLU S AÚV

# DLHOPISY - REGULOVANÝ VOLNÝ TRH

NÁZOV CP	ISIN	KURZOTVORNÉ OBCHODY			PRIAME OBCHODY			OBJEM SPOLU (EUR)	PRIEM. KURZ (%)	DÁTUM
		OBJEM V EUR	POČET CP	POČET OB.	OBJEM V EUR	POČET CP	POČET OB.			
CPI 5.00/2022	SK4120012097	29 885 395	28 877	640	0	0	0	29 885 395	105,750	19.12.2017
JTFG V 5.25/18	SK4120010372	17 704 033	17 209	392	0	0	0	17 704 033	101,500	20.12.2017
EPH 3.50/2020	SK4120012600	17 508 117	17 404	593	0	0	0	17 508 117	100,004	29.12.2017
EMG 5.25/2022	SK4120013012	16 038 575	15 531	349	0	0	0	16 038 575	104,500	22.12.2017
EUROVEA 4.5/2022	SK4120011883	14 515 035	14 151	435	0	0	0	14 515 035	102,990	29.12.2017
JOJ Media House 2018	SK4120009382	6 254 789	6 104	151	0	0	0	6 254 789	101,250	22.12.2017
SG 4.00/2022	SK4120013475	6 178 352	6 170	186	130 426	130	1	6 308 778	100,000	29.12.2017
CPI 5.00/2020	SK4120011487	5 602 512	5 465	171	0	0	0	5 602 512	102,000	6.12.2017
JOJ Media House 2021	SK4120011222	5 302 091	6 384	101	0	0	0	5 302 091	84,300	27.12.2017
TMR II 6.00%/2021	SK4120009614	5 200 286	4 903	185	35 667	35	2	5 235 953	105,500	29.12.2017
EPI 4.20/2018	SK4120010836	3 377 639	3 328	48	0	0	0	3 377 639	100,000	7.12.2017
JTFG VI 3.80/2019	SK4120011628	2 708 224	2 641	31	0	0	0	2 708 224	101,250	20.12.2017
NGF EUR 2021 I	SK4120011933	2 511 389	2 500 000	3	0	0	0	2 511 389	100,000	14.9.2017
CPI 5.85/2018	SK4120010653	1 973 812	1 944	38	0	0	0	1 973 812	100,750	18.12.2017
ESIN Fin. 5.00/2021	SK4120011776	1 065 559	1 020	25	0	0	0	1 065 559	101,500	14.12.2017
TMR I 4.50%/2018	SK4120009606	867 568	847	32	0	0	0	867 568	101,500	29.12.2017
HZL SPO FIX10 2021	SK4120011602	409 252	408	19	0	0	0	409 252	100,340	23.10.2017
HZL SPO FIX9 2020	SK4120011024	387 005	382	15	0	0	0	387 005	101,120	13.12.2017
HZL SPO 64	SK4120008772	363 486	352	19	0	0	0	363 486	101,980	7.12.2017
D SPO FIX1 2019	SK4120010224	347 058	340	28	0	0	0	347 058	101,740	22.12.2017
HZL SPO FIX6 2020	SK4120010877	325 351	321	24	0	0	0	325 351	101,100	6.12.2017
HB REAVIS 2022 I	SK4120012634	324 653	321	6	89 661	90	2	414 314	100,500	21.12.2017
HBR 2023 I	SK4120013384	320 979	320	5	450 916	450	10	771 896	100,000	20.12.2017
HZL SPO FIX4 2021	SK4120010034	316 461	306	27	0	0	0	316 461	102,920	13.12.2017
HZL SPO FIX3 2021	SK4120009333	302 571	291	17	0	0	0	302 571	103,460	15.11.2017
HZL SPO FIX11 2019	SK4120009648	290 359	281	18	0	0	0	290 359	102,720	23.11.2017
HB REAVIS 2021 I	SK4120012311	237 826	235	5	17 369 068	17 144	108	17 606 894	100,000	2.5.2017
HZL SPO 78	SK4120009390	214 525	208	17	0	0	0	214 525	102,450	27.12.2017
PD SPO 2018 IV	SK4120008194	213 593	21	2	0	0	0	213 593	100,800	30.8.2017
PD SPO 2018	SK4120007881	211 491	21	4	0	0	0	211 491	100,000	4.9.2017
HB REAVIS 2019	SK4120010166	206 703	2	2	0	0	0	206 703	102,000	22.12.2017
HZL SPO FIX8 2021	SK4120011479	205 340	204	16	0	0	0	205 340	100,660	9.11.2017
HZL SPO FIX5 2020	SK4120010745	204 518	202	12	0	0	0	204 518	101,100	20.10.2017
HZL SPO FIX2 2020	SK4120009754	199 668	192	18	0	0	0	199 668	103,610	11.9.2017
HZL SPO FIX5 2021	SK4120010075	194 772	190	19	0	0	0	194 772	102,270	3.11.2017
HZL SPO FIX2 2021	SK4120009812	190 934	183	20	0	0	0	190 934	103,660	13.12.2017
Dihopis SPO 2018	SK4120008848	184 809	181	5	0	0	0	184 809	101,520	15.12.2017
HZL SPO FIX9 2019	SK4120009481	183 040	177	22	0	0	0	183 040	102,880	1.12.2017
HZL SPO FIX15 2021	SK4120012014	168 239	170	12	0	0	0	168 239	99,110	1.12.2017
HZL SPO FIX 13 2021	SK4120011875	157 919	159	8	0	0	0	157 919	99,480	23.8.2017
HZL SPO FIX8 2019	SK4120009457	152 589	148	14	0	0	0	152 589	102,600	19.12.2017
HZL SPO FIX10 2020	SK4120011081	149 824	148	14	0	0	0	149 824	101,090	7.12.2017
HZL SPO 72	SK4120009085	147 929	143	11	0	0	0	147 929	102,540	24.10.2017
HZL SPO FIX10 2019	SK4120009549	147 706	143	13	0	0	0	147 706	102,760	7.12.2017
HZL SPO FIX11 2020	SK4120011198	146 101	144	7	0	0	0	146 101	101,130	1.12.2017
HZL SPO 77	SK4120009317	145 494	141	9	0	0	0	145 494	102,350	27.12.2017
HZL SPO FIX8 2020	SK4120010984	144 996	143	12	0	0	0	144 996	101,090	27.10.2017
HZL SPO FIX9 2021	SK4120011552	143 653	143	19	0	0	0	143 653	100,520	25.10.2017
HZL SPO 74	SK4120009226	132 538	128	8	0	0	0	132 538	102,740	15.11.2017
HZL SPO FIX4 2020	SK4120010521	116 704	115	10	0	0	0	116 704	101,160	12.10.2017
HZL SPO 71	SK4120009036	100 041	97	12	0	0	0	100 041	102,380	25.10.2017
D SPO FIX8 2022	SK4120013236	97 933	100	1	0	0	0	97 933	97,830	24.11.2017
HZL SPO FIX18 2021	SK4120012303	89 481	91	9	0	0	0	89 481	98,710	13.11.2017
HZL SPO FIX11 2021	SK4120011644	80 733	84	8	0	0	0	80 733	96,960	28.12.2017
HZL SPO 70	SK4120008996	68 056	66	9	0	0	0	68 056	102,020	7.12.2017
HZL SPO FIX14 2021	SK4120011974	64 537	65	5	0	0	0	64 537	99,330	7.12.2017
HZL SPO FIX16 2021	SK4120012089	57 209	58	10	0	0	0	57 209	98,860	24.11.2017
HZL SPO 76	SK4120009283	40 439	39	4	0	0	0	40 439	102,850	29.9.2017
D SPO FIX2 2022	SK4120012816	38 390	39	3	0	0	0	38 390	98,140	8.12.2017
D SPO FIX4 2022	SK4120012873	32 397	33	3	0	0	0	32 397	97,910	20.10.2017
D SPO FIX6 2022	SK4120013194	32 332	33	3	0	0	0	32 332	97,930	7.12.2017
HB REAVIS 2020	SK4120010554	30 973	30	1	145 797	142	4	176 770	101,130	27.9.2017
D SPO FIX1 2021	SK4120012410	24 767	25	5	0	0	0	24 767	98,730	28.12.2017
D SPO FIX1 2022	SK4120012675	19 655	20	3	0	0	0	19 655	98,390	12.9.2017
HZL SPO FIX12 2021	SK4120011768	9 995	10	3	0	0	0	9 995	100,000	13.12.2017
D SPO FIX5 2022	SK4120013087	4 883	5	1	0	0	0	4 883	97,550	28.9.2017
Across Funding I	SK4120012147	4 296	50	1	0	0	0	4 296	85,915	26.5.2017
HZL VÚB 93	SK4120012469	0	0	0	24 496 528	250	1	24 496 528	-	-
HZL VÚB 88	SK4120011040	0	0	0	13 297 846	131	1	13 297 846	-	-
HZL VÚB 94	SK4120012824	0	0	0	11 893 358	120	2	11 893 358	-	-
HZL VÚB 80	SK4120009879	0	0	0	10 605 444	10	1	10 605 444	-	-
HZL VÚB 83	SK4120010141	0	0	0	10 191 200	100	2	10 191 200	-	-
HZL Tatra banka 83	SK4120010711	0	0	0	10 099 874	100	1	10 099 874	-	-
HZL VÚB 75	SK4120009093	0	0	0	7 806 292	75	1	7 806 292	-	-
HZL VÚB 86	SK4120010646	0	0	0	6 037 800	60	1	6 037 800	-	-
HZL VÚB 90	SK4120011149	0	0	0	5 115 556	50	1	5 115 556	-	-
HZL SPO FIX3 2018	SK4120009861	0	0	0	4 050 773	80	1	4 050 773	-	-
HZL SPO FIX4 2018	SK4120010216	0	0	0	4 043 689	80	1	4 043 689	-	-
HB REAVIS 2022 II	SK4120012915	0	0	0	2 433 470	2 400	4	2 433 470	-	-
HZL VÚB 95	SK4120013251	0	0	0	1 490 327	15	3	1 490 327	-	-
HZL ČSOB XXIII.	SK4120010315	0	0	0	274 117	273	31	274 117	-	-
HB REAVIS 2027	SK4120013244	0	0	0	206 243	2	2	206 243	-	-
HZL ČSOB XXIV.	SK4120010406	0	0	0	189 494	189	16	189 494	-	-
ČSOB II. 2019	SK4120010976	0	0	0	19 552	35	4	19 552	-	-

POČET CP - POČET PREVEDENÝCH KUSOV CP  
POČET OB. - POČET OBCHODOV

PRIEM. KURZ - POSLEDNÝ PRIEMERNÝ KURZ  
OBJEM JE POČÍTANÝ SPOLU S AÚV

## EMISIE DLHOPISOV\* S TRHOVOU KAPITALIZÁCIOU KU KONCU ROKA 2017

PORADIE	NÁZOV	ISIN	TRH	PRÍEM. KURZ (%)	TRHOVÁ KAPITALIZÁCIA (EUR)	PODIEL (%)
1.	Štátny dlhopis 216	SK4120007543	11	131,770%	3 953 100 000	9,10%
2.	Štátny dlhopis 223	SK4120008871	11	119,000%	3 570 000 000	8,22%
3.	Štátny dlhopis 225	SK4120009044	11	118,400%	3 552 000 000	8,18%
4.	Štátny dlhopis 214	SK4120007204	11	113,080%	3 392 400 000	7,81%
5.	Štátny dlhopis 227	SK4120009762	11	125,380%	3 316 050 240	7,64%
6.	Štátny dlhopis 226	SK4120009234	11	104,650%	3 139 500 000	7,23%
7.	Štátny dlhopis 204	SK4120004318	11	120,200%	1 595 967 520	3,68%
8.	Štátny dlhopis 206	SK4120004987	11	108,500%	1 440 619 600	3,32%
9.	Štátny dlhopis 231	SK4120012220	11	97,800%	1 418 100 000	3,27%
10.	SG 4.00/2022	SK4120013475	3	100,000%	160 200 000	0,37%
11.	JTFG V 5,25/18	SK4120010372	3	101,500%	152 250 000	0,35%
12.	EMG 5,25/2022	SK4120013012	3	104,500%	125 400 000	0,29%
13.	TMR II 6,00%/2021	SK4120009614	3	105,500%	116 050 000	0,27%
14.	CPI 5,00/2022	SK4120012097	3	105,750%	105 750 000	0,24%
15.	EUROVEA 4,5/2022	SK4120011883	3	102,990%	102 990 000	0,24%
16.	JTFG VI 3,80/2019	SK4120011628	3	101,250%	101 250 000	0,23%
17.	EPI 4,20/2018	SK4120010836	3	100,000%	75 000 000	0,17%
18.	TMR I 4,50%/2018	SK4120009606	3	101,500%	71 050 000	0,16%
19.	JOJ Media House 2018	SK4120009382	3	101,250%	55 687 500	0,13%
20.	EPH 3,50/2020	SK4120012600	3	100,004%	54 002 160	0,12%
21.	CPI 5,00/2020	SK4120011487	3	102,000%	51 000 000	0,12%
22.	JOJ Media House 2021	SK4120011222	3	84,300%	40 885 500	0,09%
23.	HB REAVIS 2020	SK4120010554	3	101,130%	40 452 000	0,09%
24.	HBR 2023 I	SK4120013384	3	100,000%	31 000 000	0,07%
25.	Dlhopis IIB 2019	SK4120010307	3	102,700%	30 810 000	0,07%
26.	HB REAVIS 2019	SK4120010166	3	102,000%	30 600 000	0,07%
27.	CPI 5,85/2018	SK4120010653	3	100,750%	30 225 000	0,07%
28.	HB REAVIS 2021 I	SK4120012311	3	100,000%	25 000 000	0,06%
29.	ESIN Fin. 5,00/2021	SK4120011776	3	101,500%	20 300 000	0,05%
30.	D SPO FIX1 2019	SK4120010224	3	101,740%	16 031 172	0,04%
31.	NGF EUR 2021 I	SK4120011933	3	100,000%	15 000 000	0,03%
32.	HZL SPO 13	SK4120005927	12	86,000%	14 273 386	0,03%
33.	HB REAVIS 2022 I	SK4120012634	3	100,500%	12 060 000	0,03%
34.	HZL SPO FIX2 2020	SK4120009754	3	103,610%	10 361 000	0,02%
35.	HZL VÚB 79	SK4120009846	3	103,600%	10 360 000	0,02%
36.	Across Funding 1	SK4120012147	3	85,915%	10 309 800	0,02%
37.	HZL SPO 64	SK4120008772	3	101,980%	10 198 000	0,02%
38.	GEVORKYAN 2021	SK4120012162	3	101,000%	10 100 000	0,02%
39.	HZL SPO FIX11 2019	SK4120009648	3	102,720%	9 968 976	0,02%
40.	HZL SPO FIX18 2021	SK4120012303	3	98,710%	9 871 000	0,02%
41.	HZL SPO FIX4 2021	SK4120010034	3	102,920%	9 859 736	0,02%
42.	D SPO FIX8 2022	SK4120013236	3	97,830%	9 783 000	0,02%
43.	HZL SPO FIX2 2021	SK4120009812	3	103,660%	8 868 113	0,02%
44.	HZL SPO FIX8 2021	SK4120011479	3	100,660%	7 054 253	0,02%
45.	PD SPO 2018	SK4120007881	3	100,000%	7 000 000	0,02%
46.	HZL SPO FIX10 2019	SK4120009549	3	102,760%	6 882 865	0,02%
47.	HZL SPO FIX8 2019	SK4120009457	3	102,600%	6 663 870	0,02%
48.	HZL SPO FIX9 2019	SK4120009481	3	102,880%	6 101 813	0,01%
49.	PD SPO 2018 III	SK4120008079	3	100,000%	5 430 000	0,01%
50.	HZL SPO FIX3 2021	SK4120009333	3	103,460%	5 173 000	0,01%
51.	HZL SPO 72	SK4120009085	3	102,540%	5 127 000	0,01%
52.	HZL SPO 71	SK4120009036	3	102,380%	5 119 000	0,01%
53.	HZL SPO 70	SK4120008996	3	102,020%	5 101 000	0,01%
54.	HZL SPO FIX5 2020	SK4120010745	3	101,100%	5 055 000	0,01%
55.	HZL SPO FIX6 2020	SK4120010877	3	101,100%	5 055 000	0,01%
56.	HZL SPO FIX8 2020	SK4120010984	3	101,090%	5 054 500	0,01%
57.	HZL SPO FIX9 2021	SK4120011552	3	100,520%	5 026 000	0,01%
58.	HZL SPO FIX10 2021	SK4120011602	3	100,340%	5 017 000	0,01%
59.	HZL SPO FIX12 2021	SK4120011768	3	100,000%	5 000 000	0,01%
60.	HZL SPO FIX 13 2021	SK4120011875	3	99,480%	4 974 000	0,01%
61.	HZL SPO FIX14 2021	SK4120011974	3	99,330%	4 966 500	0,01%
62.	HZL SPO FIX15 2021	SK4120012014	3	99,110%	4 955 500	0,01%
63.	HZL SPO FIX16 2021	SK4120012089	3	98,860%	4 943 000	0,01%
64.	D SPO FIX1 2021	SK4120012410	3	98,730%	4 936 500	0,01%
65.	D SPO FIX1 2022	SK4120012675	3	98,390%	4 919 500	0,01%
66.	D SPO FIX2 2022	SK4120012816	3	98,140%	4 907 000	0,01%
67.	D SPO FIX6 2022	SK4120013194	3	97,930%	4 896 500	0,01%
68.	D SPO FIX4 2022	SK4120012873	3	97,910%	4 895 500	0,01%
69.	D SPO FIX5 2022	SK4120013087	3	97,550%	4 877 500	0,01%
70.	HZL SPO 78	SK4120009390	3	102,450%	4 414 571	0,01%
71.	HZL SPO FIX9 2020	SK4120011024	3	101,120%	4 394 675	0,01%
72.	HZL SPO 74	SK4120009226	3	102,740%	4 300 696	0,01%
73.	HZL SPO FIX4 2020	SK4120010521	3	101,160%	4 298 288	0,01%
74.	PD SPO 2018 IV	SK4120008194	3	100,800%	4 102 560	0,01%
75.	HZL SPO FIX11 2021	SK4120011644	3	96,960%	3 915 245	0,01%
76.	HZL SPO FIX5 2021	SK4120010075	3	102,270%	3 638 767	0,01%
77.	HZL SPO FIX10 2020	SK4120011081	3	101,090%	3 615 989	0,01%
78.	HZL VÚB 76	SK4120009101	3	104,100%	3 216 690	0,01%
79.	HZL SPO FIX11 2020	SK4120011198	3	101,130%	3 114 804	0,01%
80.	HZL SPO 77	SK4120009317	3	102,350%	2 644 724	0,01%
81.	HZL SPO 76	SK4120009283	3	102,850%	2 298 698	0,01%
82.	Dlhopis SPO 2018	SK4120008848	3	101,520%	2 150 194	0,00%
<b>SPOLU</b>					<b>27 139 921 403</b>	<b>62,50%</b>
<b>CELKOVÁ TRHOVÁ KAPITALIZÁCIA SPOLU</b>					<b>43 426 806 742</b>	<b>-</b>

\* EMISIE DLHOPISOV, S KTORÝMI BOL USKUTOČNENÝ ANONYMNÝ OBCHOD  
 PRIEM. KURZ - POSLEDNÝ PRIEMERNÝ KURZ  
 PODIEL: PODIEL NA CELKOVEJ TRHOVEJ KAPITALIZÁCII DLHOPISOV

TRH: 11 ... KÓTOVANÝ HLAVNÝ TRH  
 12 ... KÓTOVANÝ PARALELNÝ TRH  
 3 ... REGULOVANÝ VOĽNÝ TRH

# ZOZNAM EMISÍ NA TRHU KÓTOVANÝCH CP KU KONCU ROKA 2017

## AKCIE

SPOLOČNOSŤ	ISIN	TRH	P/E	P/BV	DIVIDENDOVÝ VÝNOS	TRHOVÁ KAPITALIZÁCIA V EUR
<b>PODNIKY</b>						
Biotika*	CS0009013453, SK1120004009	12	7,113	0,687	6,286%	24 084 003
Best Hotel Properties*	SK1120005105	12	24,294	0,340	0,000%	109 628 250
SES Tlmače**	SK1120008034, SK1120010386	11	4,804	-0,764	0,000%	3 775 168
Slovnaft**	CS0009004452, SK1120001369, SK1120005949	11	2,259	1,155	5,333%	1 323 692 838
Tatry mountain resorts*	SK1120010287	12	37,061	1,744	0,000%	178 411 467
<b>BANKY/Banks</b>						
OTP Banka Slovensko**	SK1110001452, SK1110004613, SK1110016559, SK1110017532	12	-76,277	0,313	0,000%	37 365 440
Všeobecná úverová banka**	SK1110001437	11	7 146,136	1,327	3,801%	595 526 111

POUŽITÉ HODNOTY: PRIEMERNÝ KURZ KU KONCU DECEMBRA 2017, DIVIDENDY VYPLATENÉ V ROKU 2017, ZISK (RESP. STRATA) ZA 2016 PO ZDANENÍ, HODNOTA VLASTNÉHO IMANIA NA KONCI ROKA 2016 PODĽA \* SAS, \*\* IFRS

## DLHOPISY

NÁZOV EMISIE	ISIN	TRH	DÁTUM SPLATNOSTI	ROČNÝ VÝNOS	MENOVITÁ HODNOTA V EUR	TRHOVÁ KAPITALIZÁCIA V EUR
<b>SÚKROMNÝ SEKTOR</b>						
<b>BANKY</b>						
HZL VÚB XX.	SK4120004946	12	09.03.2021	4,3% fix	331 939,19	16 596 960
HZL VÚB XXX.	SK4120005547	12	05.09.2032	5% fix	33 193,92	33 193 920
HZL SPO 11	SK4120005505	12	27.07.2027	4,95% fix	66 387,84	16 596 960
HZL VÚB XXXI	SK4120005679	12	29.11.2037	4,9% fix	33 193,92	19 916 352
HZL VÚB 36	SK4120005893	12	31.03.2020	4,75% fix	33 193,92	18 588 595
HZL SPO 13	SK4120005927	12	16.04.2021	5% fix	66 387,84	14 273 386
HZL VÚB 43	SK4120006271	12	26.09.2025	5,1% fix	33 193,92	16 596 960
PD SPO 2018 II	SK4120007956	12	20.06.2018	4,9% fix	50 000,00	6 600 000
HZL VÚB 67	SK4120008228	12	29.11.2030	5,35% fix	50 000,00	15 000 000
HZL ČSOB XIX.	SK4120008640	12	09.07.2036	4,7% fix	10 000,00	25 000 000
HZL ČSOB XIII.	SK4120008178	12	07.11.2031	5,5% fix	10 000,00	25 000 000
HZL UCB 05	SK4120009051	12	27.03.2018	2,1% fix	1 000,00	30 000 000
HZL UCBSK 11H	SK4120009598	12	20.11.2018	1,85% fix	1 000,00	10 000 000
HZL UCBSK12H	SK4120009903	12	31.03.2018	0,221%	1 000,00	10 000 000
<b>VEREJNÝ SEKTOR</b>						
<b>ŠTÁTNE DLHOPISY</b>						
Štátny dlhopis 204	SK4120004318	11	12.05.2019	5,3% fix	3 319,40	1 595 967 520
Štátny dlhopis 206	SK4120004987	11	10.05.2026	4,5% fix	3 319,40	1 440 619 600
Štátny dlhopis 214	SK4120007204	11	27.04.2020	4% fix	1,00	3 392 400 000
Štátny dlhopis 216	SK4120007543	11	14.10.2025	4,35% fix	1,00	3 953 100 000
Štátny dlhopis 221	SK4120008665	11	11.07.2029	4,4% fix	1,00	125 000 000
Štátny dlhopis 222	SK4120008673	11	09.08.2032	4,3% fix	1 000 000,00	500 000 000
Štátny dlhopis 223	SK4120008871	11	15.11.2024	3,375% fix	1,00	3 570 000 000
Štátny dlhopis 224	SK4120008954	11	08.02.2033	3,875% fix	1,00	1 500 000 000
Štátny dlhopis 225	SK4120009044	11	28.02.2023	3% fix	1,00	3 552 000 000
Štátny dlhopis 226	SK4120009234	11	28.11.2018	1,5% fix	1,00	3 139 500 000
Štátny dlhopis 227	SK4120009762	11	16.01.2029	3,625% fix	1,00	3 316 050 240
Štátny dlhopis 228	SK4120010430	11	21.01.2027	1,375% fix	1,00	2 825 900 000
Štátny dlhopis 229	SK4120011420	11	21.01.2031	1,625% fix	1,00	1 775 300 000
Štátny dlhopis 230	SK4120011636	11	13.11.2023	0% fix	1,00	1 244 200 000
Štátny dlhopis 231	SK4120012220	11	22.05.2026	0,625% fix	1,00	1 418 100 000
Štátny dlhopis 232	SK4120012691	11	09.03.2037	1,875% fix	1,00	2 530 600 000
Štátny dlhopis 233	SK4120013400	11	17.10.2037	2% fix	1,00	1 000 000 000

11 ... KÓTOVANÝ HLAVNÝ TRH, 12 ... KÓTOVANÝ PARALELNÝ TRH  
ZÁKLADNÁ ÚROKOVÁ SADZBA ECB (0,00 %)

## POČET EMISÍÍ KU KONCU ROKA 2017

DRUHY CENNÝCH PAPIEROV		KÓTOVANÝ HLAVNÝ TRH	KÓTOVANÝ PARALELNÝ TRH	REGULOVANÝ VOLNÝ TRH	SPOLU
AKCIE		6	8	49	63
DLHOPISY		17	14	183	214
	Štátne dlhopisy	17	0	0	17
	Hypotekárne záložné listy	0	13	121	134
	Podnikové dlhopisy	0	0	36	36
	Bankové dlhopisy	0	1	26	27
	Štátne pokladničné poukážky	0	0	0	0
	Zahraničné dlhopisy	0	0	0	0
SPOLU		23	22	232	277

## ZÚČTOVANIE A VYROVNANIE V ROKU 2017

	2017	2016	zmena v %
Prevodové služby	7 307	8 341	-14,15%
Suspendované obchody	11	1	90,91
Počet prevedených CP	6 386 049 376	6 036 887 726	5,47

## EMISIE AKCIÍ PRIJATÉ NA TRHY BCPB

PORADIE	NÁZOV EMISIE	TRH	ISIN	DÁTUM ZAČIATKU OBCHODOVANIA	VÝŠKA EMISIE V EUR
---------	--------------	-----	------	--------------------------------	-----------------------

\* ZVÝŠENIE ZÁKLADNÉHO IMANIA

## EMISIE AKCIÍ VYRADENÉ Z TRHOV BCPB

PORADIE	NÁZOV EMISIE	TRH	ISIN	DÁTUM VYRADENIA	VÝŠKA EMISIE V EUR
1.	Kúpele Nový Smokovec	3	SK1120003225	5.5.2017	1 237 469
2.	POLIANKY Business Center	3	CS0009000559	11.8.2017	548 164
3.	Poľnonákup Turiec	3	CS0009014758	29.11.2017	3 030 380
4.	Tatrans.teplárenská	3	CS0009020557	4.9.2017	4 893 544
5.	Vodomont-VHS	3	CS0005052356	4.9.2017	1 163 959

11 ... HLAVNÝ KÓTOVANÝ TRH, 12 ... PARALELNÝ KÓTOVANÝ TRH, 3 ... REGULOVANÝ VOLNÝ TRH

## POVINNÉ PONUKY A PONUKY NA PREVZATIE

PORADIE	NÁZOV EMISIE	POVINNÁ PONUKA	ISIN	DÁTUM ZAEVIDOVANIA	DÁTUM PLATNOSTI
1.	Majetkový Hold. P.p5	Y	SK1120006954	29.12.2017	27.1.2018
2.	Majetkový hold. P.p4	Y	SK1120005485	29.12.2017	27.1.2018
3.	Majetkový Hold. P.p6	Y	SK1120006962	29.12.2017	27.1.2018
4.	Poľnonákup Turiec Pp	Y	CS0009014758	20.10.2017	18.11.2017
5.	POLIANKY B.Centr.P.p	Y	CS0009000559	3.7.2017	1.8.2017
6.	SES 02 P.p.	Y	SK1120010386	3.5.2017	1.6.2017
7.	SES Tlmače P.p.3	Y	SK1120008034	3.5.2017	1.6.2017
8.	Kúp.N.Smokovec P.p	Y	SK1120003225	22.3.2017	20.4.2017

Y - POVINNÁ PONUKA NA PREVZATIE

N - PONUKA NA PREVZATIE



## NOVÉ EMISIE A TRANŽE DLHOPISOV PRIJATÉ NA TRHY BCPB

PORADIE	NÁZOV EMISIE	TRH	ISIN	DÁTUM ZAČIATKU OBCHODOVANIA	VÝŠKA EMISIE V EUR	SEKTOR
1.	Across Funding 1	3	SK4120012147	24.1.2017	12 000 000	PODNIKOVÝ
2.	Across Funding 2	3	SK4120012501	7.8.2017	15 717 600	PODNIKOVÝ
3.	CPI 5,00/2022*	3	SK4120012097	12.1.2017	5 000 000	PODNIKOVÝ
4.	CPI 5,00/2022*	3	SK4120012097	20.1.2017	5 000 000	PODNIKOVÝ
5.	CPI 5,00/2022*	3	SK4120012097	15.2.2017	5 000 000	PODNIKOVÝ
6.	CPI 5,00/2022*	3	SK4120012097	16.2.2017	25 000 000	PODNIKOVÝ
7.	CPI 5,00/2022*	3	SK4120012097	20.2.2017	15 000 000	PODNIKOVÝ
8.	D SPO FIX1 2022	3	SK4120012675	31.3.2017	5 000 000	BANKOVÝ
9.	D SPO FIX1 2027	3	SK4120013442	3.11.2017	4 400 000	BANKOVÝ
10.	D SPO FIX2 2022	3	SK4120012816	2.5.2017	5 000 000	BANKOVÝ
11.	D SPO FIX3 2022	3	SK4120012857	13.4.2017	3 000 000	BANKOVÝ
12.	D SPO FIX4 2022	3	SK4120012873	29.5.2017	5 000 000	BANKOVÝ
13.	D SPO FIX5 2022	3	SK4120013087	31.7.2017	5 000 000	BANKOVÝ
14.	D SPO FIX6 2022	3	SK4120013194	21.8.2017	5 000 000	BANKOVÝ
15.	D SPO FIX7 2022	3	SK4120013301	25.9.2017	5 000 000	BANKOVÝ
16.	D SPO FIX8 2022	3	SK4120013236	3.10.2017	10 000 000	BANKOVÝ
17.	D SPO FIX9 2022	3	SK4120013434	20.11.2017	4 244 122	BANKOVÝ
18.	EMG 5,25/2022	3	SK4120013012	24.7.2017	120 000 000	PODNIKOVÝ
19.	EPH 3,50/2020	3	SK4120012600	6.3.2017	10 000 000	PODNIKOVÝ
20.	EPH 3,50/2020*	3	SK4120012600	11.4.2017	750 000	PODNIKOVÝ
21.	EPH 3,50/2020*	3	SK4120012600	12.4.2017	7 250 000	PODNIKOVÝ
22.	EPH 3,50/2020*	3	SK4120012600	12.5.2017	5 000 000	PODNIKOVÝ
23.	EPH 3,50/2020*	3	SK4120012600	25.5.2017	5 000 000	PODNIKOVÝ
24.	EPH 3,50/2020*	3	SK4120012600	5.9.2017	10 000 000	PODNIKOVÝ
25.	EPH 3,50/2020*	3	SK4120012600	21.9.2017	10 000	PODNIKOVÝ
26.	EPH 3,50/2020*	3	SK4120012600	26.9.2017	10 000 000	PODNIKOVÝ
27.	EPH 3,50/2020*	3	SK4120012600	5.10.2017	5 990 000	PODNIKOVÝ
28.	HB REAVIS 2022 I	3	SK4120012634	22.3.2017	12 000 000	PODNIKOVÝ
29.	HB REAVIS 2022 II	3	SK4120012915	16.6.2017	20 000 000	PODNIKOVÝ
30.	HB REAVIS 2027	3	SK4120013244	26.9.2017	45 000 000	PODNIKOVÝ
31.	HBR 2023 I	3	SK4120013384	8.11.2017	31 000 000	PODNIKOVÝ
32.	HZL ČSOB XXIX.	3	SK4120012063	28.9.2017	50 000 000	HZL
33.	HZL SPO FIX13 2019	3	SK4120012899	16.5.2017	100 000 000	HZL
34.	HZL SPO FIX18 2021	3	SK4120012303	2.1.2017	10 000 000	HZL
35.	HZL SPO FIX3 2025	3	SK4120012683	7.3.2017	100 000 000	HZL
36.	HZL SPO FIX4 2022	3	SK4120013020	23.6.2017	5 000 000	HZL
37.	HZL SPO FIX5 2022	3	SK4120013392	11.10.2017	150 000 000	HZL
38.	HZL Tatra banka 79*	3	SK4120010299	30.5.2017	6 000 000	HZL
39.	HZL Tatra banka 83*	3	SK4120010711	30.5.2017	8 000 000	HZL
40.	HZL Tatra banka 84*	3	SK4120011016	30.5.2017	162 000 000	HZL
41.	HZL Tatra banka 87*	3	SK4120011578	30.5.2017	5 000 000	HZL
42.	HZL Tatra banka 89	3	SK4120012576	8.3.2017	28 000 000	HZL
43.	HZL VÚB 93	3	SK4120012469	24.1.2017	199 000 000	HZL
44.	HZL VÚB 93*	3	SK4120012469	3.2.2017	5 000 000	HZL
45.	HZL VÚB 93*	3	SK4120012469	15.2.2017	46 000 000	HZL
46.	HZL VÚB 94	3	SK4120012824	28.4.2017	250 000 000	HZL
47.	HZL VÚB 95	3	SK4120013251	27.9.2017	235 000 000	HZL
48.	HZL VÚB 95*	3	SK4120013251	28.9.2017	15 000 000	HZL
49.	NGF CZK 2021 I	3	SK4120011917	31.1.2017	19 984 457	PODNIKOVÝ
50.	NGF EUR 2021 I	3	SK4120011933	31.1.2017	15 000 000	PODNIKOVÝ
51.	NGF EUR 2026 I	3	SK4120011925	31.1.2017	15 000 000	PODNIKOVÝ
52.	NREF 2027 I	3	SK4120013079	18.12.2017	35 000 000	PODNIKOVÝ
53.	NREF 2027 II	3	SK4120013335	18.12.2017	15 000 000	PODNIKOVÝ
54.	NREF CZK 2027 I	3	SK4120013327	18.12.2017	11 679 969	PODNIKOVÝ
55.	SG 4,00/2022	3	SK4120013475	13.12.2017	120 000 000	PODNIKOVÝ
56.	SG 4,00/2022*	3	SK4120013475	21.12.2017	20 000 000	PODNIKOVÝ
57.	SG 4,00/2022*	3	SK4120013475	22.12.2017	20 000 000	PODNIKOVÝ
58.	SG 4,00/2022*	3	SK4120013475	29.12.2017	200 000	PODNIKOVÝ
59.	ŠD 223/M	11	SK4120008871	19.1.2017	112 500 000	ŠTÁTNY
60.	ŠD 223/N	11	SK4120008871	21.9.2017	88 600 000	ŠTÁTNY
61.	ŠD 227/G	11	SK4120009762	19.1.2017	150 900 000	ŠTÁTNY
62.	ŠD 227/H	11	SK4120009762	23.2.2017	238 800 000	ŠTÁTNY

\* ZVÝŠENIE OBJEMU, TRANŽA

## NOVÉ EMISIE A TRANŽE DLHOPISOV PRIJATÉ NA TRHY BCPB

PORADIE	NÁZOV EMISIE	TRH	ISIN	DÁTUM ZAČIATKU OBCHODOVANIA	VÝŠKA EMISIE V EUR	SEKTOR
63.	ŠD 228/G	11	SK4120010430	23.3.2017	214 700 000	ŠTÁTNY
64.	ŠD 228/H	11	SK4120010430	18.5.2017	182 000 000	ŠTÁTNY
65.	ŠD 228/I	11	SK4120010430	19.10.2017	117 000 000	ŠTÁTNY
66.	ŠD 229/D	11	SK4120011420	21.4.2017	137 500 000	ŠTÁTNY
67.	ŠD 229/E	11	SK4120011420	18.5.2017	144 800 000	ŠTÁTNY
68.	ŠD 230/D	11	SK4120011636	23.3.2017	103 100 000	ŠTÁTNY
69.	ŠD 230/E	11	SK4120011636	19.10.2017	104 000 000	ŠTÁTNY
70.	ŠD 231/B	11	SK4120012220	19.1.2017	297 700 000	ŠTÁTNY
71.	ŠD 231/C	11	SK4120012220	23.2.2017	167 300 000	ŠTÁTNY
72.	ŠD 231/D	11	SK4120012220	21.4.2017	184 500 000	ŠTÁTNY
73.	ŠD 231/E	11	SK4120012220	22.6.2017	160 100 000	ŠTÁTNY
74.	ŠD 231/F	11	SK4120012220	23.11.2017	130 900 000	ŠTÁTNY
75.	ŠD 232	11	SK4120012691	10.3.2017	2 000 000 000	ŠTÁTNY
76.	ŠD 232/A	11	SK4120012691	22.6.2017	185 800 000	ŠTÁTNY
77.	ŠD 232/A	11	SK4120012691	23.6.2017	16 000 000	ŠTÁTNY
78.	ŠD 232/B	11	SK4120012691	21.9.2017	222 300 000	ŠTÁTNY
79.	ŠD 232/C	11	SK4120012691	23.11.2017	106 500 000	ŠTÁTNY
80.	ŠD 233	11	SK4120013400	18.10.2017	1 000 000 000	ŠTÁTNY

\* ZVÝŠENIE OBJEMU, TRANŽA

## RIADNE SPLATENÉ DLHOPISY Z TRHOV BCPB

PORADIE	NÁZOV EMISIE	TRH	ISIN	DÁTUM VYRADENIA	VÝŠKA EMISIE V EUR	SEKTOR
1.	HZL SPO 61	3	SK4120008582	18.1.2017	8 019 000	HZL
2.	HZL Tatra banka 73	3	SK4120009424	19.1.2017	50 000 000	HZL
3.	Štátny dlhopis 219	11	SK4120008301	19.1.2017	3 000 000 000	ŠTÁTNY
4.	HZL VÚB 70	12	SK4120008418	7.3.2017	40 000 000	HZL
5.	HZL Tatra banka 78	3	SK4120009838	11.3.2017	50 000 000	HZL
6.	HZL ČSOB XX.	3	SK4120009069	18.3.2017	60 000 000	HZL
7.	Sloven.sporiteľňa 15	3	SK4120007816	31.3.2017	2 750 000	HZL
8.	Štátny dlhopis 208	11	SK4120005372	4.4.2017	1 327 760 000	ŠTÁTNY
9.	HZL ČSOB XV.	12	SK4120008467	5.4.2017	40 000 000	HZL
10.	HZL SPO FIX 6 2017	3	SK4120009952	28.4.2017	15 000 000	HZL
11.	HZL SPO 58	3	SK4120008533	29.4.2017	35 000 000	HZL
12.	HZL VÚB 71	3	SK4120008541	29.4.2017	15 000 000	HZL
13.	Fortbet EUR 03	3	SK4120009853	13.5.2017	12 000 000	PODNIKOVÝ
14.	HZL Tatra banka 77	3	SK4120009705	19.5.2017	40 000 000	HZL
15.	HZL UCB 0,40/2017	3	SK4120010760	25.5.2017	10 000 000	HZL
16.	HZL SPO 59	3	SK4120008590	10.6.2017	20 000 000	HZL
17.	HZL SPO FLOAT1 2017	3	SK4120010117	7.7.2017	56 000 000	HZL
18.	HZL SPO 46	3	SK4120007725	10.8.2017	2 550 000	HZL
19.	HZL SPO 65	3	SK4120008830	28.10.2017	15 000 000	HZL
20.	Arca Capital Slovak.	3	SK4120008855	11.11.2017	10 500 000	PODNIKOVÝ
21.	HZL Tatra banka 76	3	SK4120009580	21.11.2017	40 000 000	HZL
22.	ŠPP 15	11	SK6120000154	25.11.2017	1 500 000 000	ŠTÁTNY
23.	HZL VÚB 32	12	SK4120005711	16.12.2017	800 000 000	HZL
24.	HZL Sberbank XIX	3	SK4120009713	16.12.2017	20 000 000	HZL
25.	HZL Volksbank XVII.	3	SK4120008921	28.12.2017	40 000 000	HZL

# ČLENOVIA BCPB

## ZOZNAM ČLENOV BCPB V ROKU 2017

ČLEN
ČESKOSLOVENSKÁ OBCHODNÁ BANKA, a.s.
PRIMA BANKA SLOVENSKO, a.s.
CITIBANK EUROPE plc, pobočka zahraničnej banky
J&T BANKA, a.s., pobočka zahraničnej banky
SBERBANK SLOVENSKO, a.s.
NÁRODNÁ BANKA SLOVENSKA
OTP BANKA SLOVENSKO, a.s.
POŠTOVÁ BANKA, a.s.
JELLYFISH o.c.p., a.s.
SLOVENSKÁ SPORITELŇA, a.s.
SYMPATIA FINANCE, o.c.p, a.s.
TATRA BANKA, a.s.
UNICREDIT BANK CZ and SK a.s., pobočka zahraničnej banky
VŠEOBECNÁ ÚVEROVÁ BANKA, a.s.
PATRIA FINANCE, a.s.

\* OSOBA OPRÁVNENÁ OBCHODOVAŤ NA BCPB, NBS NESPROSTREDKOVÁVA NÁKUP A PREDAJ CENNÝCH PAPIEROV

## TOP 10 ČLENOV BCPB V ROKU 2017

PORADIE	ČLEN	AKCIE - OBRAT V EUR	PODIEL V %
1.	J&T BANKA, a.s., pobočka zahraničnej banky	14 920 604	42,84%
2.	PATRIA FINANCE, a.s.	5 709 789	16,39%
3.	TATRA BANKA, a.s.	5 578 851	16,02%
4.	POŠTOVÁ BANKA, a.s.	5 036 616	14,46%
5.	JELLYFISH o.c.p., a.s.	2 041 969	5,86%
6.	VŠEOBECNÁ ÚVEROVÁ BANKA, a.s.	970 642	2,79%
7.	SLOVENSKÁ SPORITEĽŇA, a.s.	230 344	0,66%
8.	UNICREDIT BANK CZ and SK a.s., prostredníctvom pobočky UNICREDIT BANK CZ and SK a.s., pobočka zahraničnej banky	135 810	0,39%
9.	ČESKOSLOVENSKÁ OBCHODNÁ BANKA, a.s.	98 879	0,28%
10.	OTP BANKA SLOVENSKO, a.s.	90 505	0,26%
	<b>Spolu TOP10</b>	<b>34 814 008</b>	<b>99,95%</b>
	<b>Spolu BCPB</b>	<b>34 831 478</b>	<b>100,00%</b>

PORADIE	ČLEN	DLHOPISY - OBRAT V EUR	PODIEL V %
1.	UNICREDIT BANK CZ and SK a.s., prostredníctvom pobočky UNICREDIT BANK CZ and SK a.s., pobočka zahraničnej banky	4 053 353 617	28,06%
2.	ČESKOSLOVENSKÁ OBCHODNÁ BANKA, a.s.	3 481 479 193	24,10%
3.	CITIBANK EUROPE plc, prostredníctvom pobočky v SRCITIBANK EUROPE plc, pobočka zahraničnej banky	3 393 523 024	23,49%
4.	TATRA BANKA, a.s.	1 424 914 967	9,86%
5.	SLOVENSKÁ SPORITEĽŇA, a.s.	879 168 444	6,09%
6.	VŠEOBECNÁ ÚVEROVÁ BANKA, a.s.	509 619 057	3,53%
7.	NÁRODNÁ BANKA SLOVENSKA	421 765 184	2,92%
8.	J&T BANKA, a.s., pobočka zahraničnej banky	270 610 631	1,87%
9.	SBERBANK SLOVENSKO, a.s.	8 539 391	0,06%
10.	POŠTOVÁ BANKA, a.s.	1 781 577	0,01%
	<b>Spolu TOP10</b>	<b>14 444 755 085</b>	<b>99,76%</b>
	<b>Spolu BCPB</b>	<b>14 445 998 110</b>	<b>100,00%</b>

PORADIE	ČLEN	SPOLU - OBRAT V EUR	PODIEL V %
1.	UNICREDIT BANK CZ and SK a.s., prostredníctvom pobočky UNICREDIT BANK CZ and SK a.s., pobočka zahraničnej banky	4 053 489 426	27,99%
2.	ČESKOSLOVENSKÁ OBCHODNÁ BANKA, a.s.	3 481 578 071	24,04%
3.	CITIBANK EUROPE plc, prostredníctvom pobočky v SRCITIBANK EUROPE plc, pobočka zahraničnej banky	3 393 523 024	23,43%
4.	TATRA BANKA, a.s.	1 430 493 818	9,88%
5.	SLOVENSKÁ SPORITEĽŇA, a.s.	879 398 788	6,07%
6.	VŠEOBECNÁ ÚVEROVÁ BANKA, a.s.	510 589 699	3,53%
7.	NÁRODNÁ BANKA SLOVENSKA	421 765 184	2,91%
8.	J&T BANKA, a.s., pobočka zahraničnej banky	285 531 235	1,97%
9.	SBERBANK SLOVENSKO, a.s.	8 546 711	0,06%
10.	POŠTOVÁ BANKA, a.s.	6 818 193	0,05%
	<b>Spolu TOP10</b>	<b>14 471 734 149</b>	<b>99,94%</b>
	<b>Spolu BCPB</b>	<b>14 480 829 588</b>	<b>100,00%</b>

# ROČNÁ ŠTATISTIKA MTF

**MTF - ZÁKLADNÉ ÚDAJE**

	2017	2016	2015
POČET OBCHODNÝCH DNÍ	247	250	250
CELKOVÝ OBJEM OBCHODOV V EUR	92 482	75 595	124 300
PRIEMERNÝ DENNÝ OBJEM OBCHODOV V EUR	374	302	497

**AKCIE A DRUŽSTEVNÉ PODIELNICKÉ LISTY**

CELKOVÝ OBJEM OBCHODOV V EUR	92 482	69 871	124 300
PRIEMERNÝ DENNÝ OBJEM OBCHODOV V EUR	374	279	497
POČET EMISÍÍ	53	62	65
AKCIE	48	55	57
DRUŽSTEVNÉ PODIELNÍCKE LISTY (DPL)	5	7	8

**DLHOPISY**

CELKOVÝ OBJEM OBCHODOV V EUR	0	0	0
PRIEMERNÝ DENNÝ OBJEM OBCHODOV V EUR	0	0	0
POČET EMISÍÍ	0	0	0

**OBJEMY OBCHODOV NA MTF ZA POSLEDNÝCH 5 ROKOV****OBJEMY SPOLU**

ROK	KURZOTVORNÉ OBCHODY			PRIAME OBCHODY			SPOLU			
	OBJEM V EUR	POČET CP	POČ.OB.	OBJEM V EUR	POČET CP	POČ.OB.	OBJEM V EUR	OBJEM V USD	POČET CP	POČ.OB.
2013	220 623	69 123	579	12 500	1 250	1	233 123	308 059	70 373	580
2014	207 657	68 782	414	1 175	207	3	208 832	275 752	68 989	417
2015	124 300	37 314	193	0	0	0	124 300	136 987	37 314	193
2016	69 871	2 739	168	0	0	0	69 871	77 577	2 739	168
2017	92 482	1 824	100	0	0	0	92 482	104 500	1 824	100

**AKCIE A DRUŽSTEVNÉ PODIELNICKÉ LISTY**

ROK	KURZOTVORNÉ OBCHODY			PRIAME OBCHODY			SPOLU			
	OBJEM V EUR	POČET CP	POČ.OB.	OBJEM V EUR	POČET CP	POČ.OB.	OBJEM V EUR	OBJEM V USD	POČET CP	POČ.OB.
2013	220 623	69 123	579	12 500	1 250	1	233 123	308 059	70 373	580
2014	207 657	68 782	414	1 175	207	3	208 832	275 752	68 989	417
2015	124 300	37 314	193	0	0	0	124 300	136 987	37 314	193
2016	69 871	2 739	168	0	0	0	69 871	77 577	2 739	168
2017	92 482	1 824	100	0	0	0	92 482	104 500	1 824	100

**DLHOPISY**

ROK	KURZOTVORNÉ OBCHODY			PRIAME OBCHODY			SPOLU			
	OBJEM V EUR	POČET CP	POČ.OB.	OBJEM V EUR	POČET CP	POČ.OB.	OBJEM V EUR	OBJEM V USD	POČET CP	POČ.OB.
2013	0	0	0	0	0	0	0	0	0	0
2014	0	0	0	0	0	0	0	0	0	0
2015	0	0	0	0	0	0	0	0	0	0
2016	0	0	0	0	0	0	0	0	0	0
2017	0	0	0	0	0	0	0	0	0	0

## MTF - CELKOVÝ OBJEM OBCHODOV - 2017

	KURZOTVORNÉ OBCHODY			PRIAME OBCHODY			SPOLU			
	OBJEM V EUR	POČET CP	POČ. OB.	OBJEM V EUR	POČET CP	POČ. OB.	OBJEM V EUR	OBJEM V USD	POČET CP	POČ.OB.
01.2017	4 516	28	4	0	0	0	4 516	4 857	28	4
02.2017	11 863	72	22	0	0	0	11 863	12 572	72	22
03.2017	8 280	38	15	0	0	0	8 280	8 853	38	15
04.2017	2 054	11	7	0	0	0	2 054	2 245	11	7
05.2017	5 065	27	4	0	0	0	5 065	5 683	27	4
06.2017	34 705	211	9	0	0	0	34 705	39 606	211	9
07.2017	3 231	15	5	0	0	0	3 231	3 789	15	5
08.2017	354	338	2	0	0	0	354	419	338	2
09.2017	12 393	44	15	0	0	0	12 393	14 631	44	15
10.2017	2 760	11	5	0	0	0	2 760	3 212	11	5
11.2017	5 130	1 019	6	0	0	0	5 130	6 079	1 019	6
12.2017	2 130	10	6	0	0	0	2 130	2 555	10	6
SUM	92 482	1 824	100	0	0	0	92 482	104 500	1 824	100

## AKCIE A DRUŽSTEVNÉ PODIELNICKÉ LISTY

	KURZOTVORNÉ OBCHODY			PRIAME OBCHODY			SPOLU			
	OBJEM V EUR	POČET CP	POČ. OB.	OBJEM V EUR	POČET CP	POČ. OB.	OBJEM V EUR	OBJEM V USD	POČET CP	POČ.OB.
01.2017	4 516	28	4	0	0	0	4 516	4 857	28	4
02.2017	11 863	72	22	0	0	0	11 863	12 572	72	22
03.2017	8 280	38	15	0	0	0	8 280	8 853	38	15
04.2017	2 054	11	7	0	0	0	2 054	2 245	11	7
05.2017	5 065	27	4	0	0	0	5 065	5 683	27	4
06.2017	34 705	211	9	0	0	0	34 705	39 606	211	9
07.2017	3 231	15	5	0	0	0	3 231	3 789	15	5
08.2017	354	338	2	0	0	0	354	419	338	2
09.2017	12 393	44	15	0	0	0	12 393	14 631	44	15
10.2017	2 760	11	5	0	0	0	2 760	3 212	11	5
11.2017	5 130	1 019	6	0	0	0	5 130	6 079	1 019	6
12.2017	2 130	10	6	0	0	0	2 130	2 555	10	6
SUM	92 482	1 824	100	0	0	0	92 482	104 500	1 824	100

## DLHOPISY

	KURZOTVORNÉ OBCHODY			PRIAME OBCHODY			SPOLU			
	OBJEM V EUR	POČET CP	POČ. OB.	OBJEM V EUR	POČET CP	POČ. OB.	OBJEM V EUR	OBJEM V USD	POČET CP	POČ.OB.
01.2017	0	0	0	0	0	0	0	0	0	0
02.2017	0	0	0	0	0	0	0	0	0	0
03.2017	0	0	0	0	0	0	0	0	0	0
04.2017	0	0	0	0	0	0	0	0	0	0
05.2017	0	0	0	0	0	0	0	0	0	0
06.2017	0	0	0	0	0	0	0	0	0	0
07.2017	0	0	0	0	0	0	0	0	0	0
08.2017	0	0	0	0	0	0	0	0	0	0
09.2017	0	0	0	0	0	0	0	0	0	0
10.2017	0	0	0	0	0	0	0	0	0	0
11.2017	0	0	0	0	0	0	0	0	0	0
12.2017	0	0	0	0	0	0	0	0	0	0
SUM	0	0	0	0	0	0	0	0	0	0

POČET CP - POČET PREVEDENÝCH KUSOV CP

POČ.OB. - POČET OBCHODOV

PREPOČET NA USD BERIE DO ÚVAHY HODNOTU USD NA KONCI MESAČA



## MTF - VÝVOJ TRHOVEJ KAPITALIZÁCIE AKCIÍ A DRUŽSTEVNÝCH PODIELNICKÝCH LISTOV

TRH	EUR 31/12/2016	EUR 31/01/2017	EUR 28/02/2017	EUR 31/03/2017	EUR 30/04/2017	EUR 31/05/2017	EUR 30/06/2017
<b>AKCIE A DPL SPOLU</b>	<b>953 582 178</b>	<b>953 582 178</b>	<b>971 306 302</b>	<b>976 208 362</b>	<b>963 279 891</b>	<b>945 198 472</b>	<b>944 374 642</b>
REÁLNA	731 277 784	731 277 784	749 001 907	753 903 967	740 975 496	723 522 437	722 698 607
NOMINÁLNA	209 724 300	209 724 300	209 724 300	209 724 300	209 724 300	209 724 300	209 724 300
DPL	12 580 095	12 580 095	12 580 095	12 580 095	12 580 095	11 951 735	11 951 735

TRH	EUR 31/07/2017	EUR 31/08/2017	EUR 30/09/2017	EUR 31/10/2017	EUR 30/11/2017	EUR 31/12/2017
<b>AKCIE A DPL SPOLU</b>	<b>1 020 299 388</b>	<b>1 019 850 342</b>	<b>1 078 486 668</b>	<b>1 053 333 138</b>	<b>1 067 454 638</b>	<b>1 021 954 964</b>
REÁLNA	803 647 411	803 198 365	867 330 991	842 177 461	856 298 961	810 799 287
NOMINÁLNA	208 862 434	208 862 434	203 366 134	203 366 134	203 366 134	203 366 134
DPL	7 789 543	7 789 543	7 789 543	7 789 543	7 789 543	7 789 543

TRH	USD 31/12/2016	USD 31/01/2017	USD 28/02/2017	USD 31/03/2017	USD 30/04/2017	USD 31/05/2017	USD 30/06/2017
<b>AKCIE A DPL SPOLU</b>	<b>1 005 170 974</b>	<b>1 025 577 633</b>	<b>1 029 293 288</b>	<b>1 043 664 359</b>	<b>1 052 864 920</b>	<b>1 060 607 205</b>	<b>1 077 720 341</b>
REÁLNA	770 839 912	786 489 256	793 717 321	805 998 731	809 886 217	811 864 527	824 743 651
NOMINÁLNA	221 070 384	225 558 484	222 244 840	224 216 249	229 228 660	235 331 637	239 337 371
DPL	13 260 678	13 529 892	13 331 127	13 449 380	13 750 044	13 411 041	13 639 320

TRH	USD 31/07/2017	USD 31/08/2017	USD 30/09/2017	USD 31/10/2017	USD 30/11/2017	USD 31/12/2017
<b>AKCIE A DPL SPOLU</b>	<b>1 196 505 092</b>	<b>1 205 973 029</b>	<b>1 273 261 361</b>	<b>1 225 869 106</b>	<b>1 264 827 001</b>	<b>1 225 630 589</b>
REÁLNA	942 437 319	949 782 066	1 023 970 968	980 126 130	1 014 628 639	972 391 585
NOMINÁLNA	244 932 977	246 979 828	240 094 058	236 677 507	240 968 532	243 897 005
DPL	9 134 797	9 211 134	9 196 334	9 065 470	9 229 829	9 341 998

## VÝVOJ POČTU EMISIÍ

TRH	31/12/2016	31/01/2017	28/02/2017	31/03/2017	30/04/2017	31/05/2017	30/06/2017
<b>AKCIE A DPL SPOLU</b>	<b>62</b>	<b>62</b>	<b>61</b>	<b>60</b>	<b>60</b>	<b>59</b>	<b>59</b>
REÁLNA	34	34	33	32	32	32	32
NOMINÁLNA	21	21	21	21	21	21	21
DPL	7	7	7	7	7	6	6

TRH	31/07/2017	31/08/2017	30/09/2017	31/10/2017	30/11/2017	31/12/2017
<b>AKCIE A DPL SPOLU</b>	<b>58</b>	<b>58</b>	<b>54</b>	<b>54</b>	<b>54</b>	<b>53</b>
REÁLNA	32	32	29	29	29	28
NOMINÁLNA	21	21	20	20	20	20
DPL	5	5	5	5	5	5

REÁLNA ... HODNOTA TRHOVEJ KAPITALIZÁCIE EMISIÍ, U KTORÝCH EXISTUJE TRHOVÁ CENA

NOMINÁLNA ... NOMINÁLNA HODNOTA EMISIÍ, KTORÉ DOPOSIAJ NEMAJÚ TRHOVÚ CENU

PREPOČET NA USD BERIE DO ÚVAHY HODNOTU USD NA KONCI MESIACA

## MTF - AKCIE A DRUŽSTEVNÉ PODIELNICKÉ LISTY

NÁZOV CP	ISIN	KURZOTVORNÉ OBCHODY			PRIAME OBCHODY			OBJEM SPOLU (EUR)	PRIEM. KURZ (EUR)	DÁTUM
		OBJEM V EUR	POČET CP	POČ. OB.	OBJEM V EUR	POČET CP	POČ. OB.			
Allianz-Slov. poist.	SK1110004407	60 165	348	46	0	0	0	60 165	150,00	19.12.2017
Zentiva 2	SK1120004439	29 780	100	45	0	0	0	29 780	350,00	12.12.2017
CTY GROUP	CS0005045251	2 000	1 000	1	0	0	0	2 000	2,00	6.11.2017
Inž.stavby Košice	CS0005060359	334	334	1	0	0	0	334	1,00	21.8.2017
RONA	SK1120007440	145	29	5	0	0	0	145	5,01	14.8.2017
SYRÁREŇ BEL SLOV.	CS0009021159	40	4	1	0	0	0	40	10,00	28.2.2017
ŽELING	CS0008203956	18	9	1	0	0	0	18	2,00	2.2.2017

POČET CP - POČET PREVEDENÝCH KUSOV CP

POČET OB. - POČET OBCHODOV

PRIEM. KURZ - POSLEDNÝ PRIEMERNÝ KURZ

## EMISIE AKCIÍ A DRUŽSTEVNÝCH PODIELNÍCKYCH LISTOV PRIJATÉ NA MTF

PORADIE	NÁZOV EMISIE	Trh	ISIN	DÁTUM VYRADENIA	VÝŠKA EMISIE V EUR
---------	--------------	-----	------	-----------------	--------------------

## EMISIE AKCIÍ A DRUŽSTEVNÝCH PODIELNÍCKYCH LISTOV VYRADENÉ Z MTF

PORADIE	NÁZOV EMISIE	Trh	ISIN	DÁTUM VYRADENIA	VÝŠKA EMISIE V EUR
1.	CRH Slovensko	4	CS0008467056	1.2.2017	35 703 545
2.	Doprastav	4	SK1120001518	24.3.2017	22 182 468
3.	PD v Tomášove	4	SK8120001380	1.6.2017	628 361
4.	AGRIA Liptov. Ondrej	4	SK8120000574	26.7.2017	3 061 711
5.	SBERBANK kmeň. 2	4	SK1110003516	20.9.2017	5 462 064
6.	SBERBANK SK2	4	SK1110003524	20.9.2017	5 496 300
7.	SBERBANK Sl. kmeň.	4	SK1110000678	20.9.2017	11 088 800
8.	SBERBANK Slovensko	4	SK1110000660	20.9.2017	11 160 000
9.	PROXIMA ALFA TRADE	4	CZ0008467875	1.12.2017	691 538