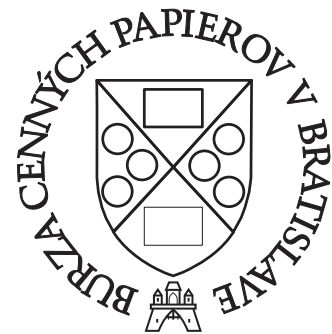




ROČENKA 2021



**BURZA CENNÝCH PAPIEROV
V BRATISLAVE, A.S.**

OBSAH

ÚVOD	2
ROČNÁ ŠTATISTIKA BCPB	5
ČLENOVIA BCPB	24
ROČNÁ ŠTATISTIKA MTF	27

CENNÉ PAPIERE NA TRHOCH BURZY

K poslednému obchodnému dňu roka 2021 bolo na trhoch Burzy cenných papierov v Bratislave, a.s. (BCPB) umiestnených 224 emisií cenných papierov (akcií a dlhopisov), z toho 26 emisií na kótovanom hlavnom trhu, 12 emisií na kótovanom paralelnom trhu a 186 emisií na regulovanom voľnom trhu. Z uvedených emisií cenných papierov bola 1 emisia denominovaná v CZK a 4 v USD.

Emisie prijaté v roku 2021

Na trhoch BCPB sa v priebehu roka 2021 začalo obchodovanie s celkovo 24 novými emisiami cenných papierov domácich emitentov v úhrnnej menovitej hodnote 4,496 mld. EUR. Kótovaný hlavný trh sa v roku 2021 rozšíril o 2 nové emisie štátnych dlhopisov. Počet emisií na regulovanom voľnom trhu sa rozrástol o 22 emisií cenných papierov (6 emisií bankových dlhopisov a 16 emisií podnikových dlhopisov).

Okrem novoprijatých emisií dlhopisov sa prílev nového kapitálu na trhy BCPB realizoval aj prostredníctvom prijímania nových tranží už prijatých dlhopisov. Touto cestou sa počas roka 2021 navýšil emitovaný objem u 10 emisií štátnych dlhopisov, 2 emisie bankových dlhopisov a 12 emisií podnikových dlhopisov pričom celková menovitá hodnota takto prijatého kapitálu činila 4,454 mld. EUR.

Celková hodnota novoprijatého kapitálu na trhy BCPB tak predstavovala 8,951 mld. EUR.

Ukončenie obchodovania s emisiami v roku 2021

Za dvanásť mesiacov v roku 2021 bola zrušená 1 emisia na základe žiadosti emitenta v celkovej menovitej hodnote 10,7 mil. EUR.

V sledovanom období z dôvodu splatnosti dlhopisov ukončila BCPB obchodovanie na kótovanom hlavnom trhu s 2 emisiami štátnych pokladničných poukážok v celkovej menovitej hodnote 2 mld. EUR.

Na kótovanom paralelnom trhu bolo ukončené obchodovanie s 2 emisiami hypotekárnych záložných listov v menovitej hodnote 33,194 mil. EUR.

Na regulovanom voľnom trhu bolo ukončené obchodovanie s 46 emisiami dlhových cenných papierov (23 emisií hypotekárnych záložných listov, 18 emisií podnikových dlhopisov a 5 emisií bankových dlhopisov) v úhrnnej výške 1,976 mld. EUR.

OBCHODOVANIE

V roku 2021 bol elektronický obchodný systém BCPB prístupný pre jej členov počas 250 obchodných dní. Za toto obdobie sa celkovo uskutočnilo 7 341 transakcií, v rámci ktorých bolo zobchodovaných 424 415 kusov cenných papierov a dosiahnutý finančný objem dosiahol hodnotu 241,442 mil. EUR. V porovnaní s výsledkami obchodovania za rok 2020 to predstavovalo nárast počtu zrealizovaných transakcií o 28,14 %, pokles počtu zobchodovaných cenných papierov o 88,95 % a nárast dosiahnutého finančného objemu o 25,66 %. Počas 12 mesiacov roku 2021 bolo uskutočnených 7 340 kurzotvorných obchodov s finančným objemom vo výške 241,441 mil. EUR (26,82 % rast na medzioročnej báze) a 1 priamy obchod so zrealizovaným objemom vo výške 284 EUR (-99,98% na medzioročnej báze). V sledovanom období 95,08 % z celkového dosiahnutého finančného objemu bolo vytvorených z obchodov s dlhopismi. V priebehu 250 obchodných dní boli predmetom kúpy, respektíve predaja dlhové cenné papiere vo finančnom objeme 229,561 mil. EUR (30,71 % rast v medzioročnom porovnaní). Objem zobchodovaných emisií majetkových cenných papierov za obdobie roka 2021 dosiahol 11,881 mil. EUR (19,51 % pokles v medzioročnom porovnaní).

Rovnako ako v roku 2020 sa v priebehu roka 2021 neuskutočnil ani jeden REPO obchod. Podiel obratu obchodov realizovaných nerezidentmi na celkovom obrate obchodov v roku 2021 predstavoval 35,55 %. Na strane kúpy sa nerezidenti podieľali vo výške 24,91 % a na strane predaja vo výške 46,18 % z objemu obchodov. Podiel fyzických osôb na celkovom obrate predstavoval 3,50 %, zvyšná časť pripadala právnickým osobám.

Obchodovanie s akciami

K poslednému obchodnému dňu roka 2021 registrovala BCPB na svojich trhoch 37 emisií akcií (31 emitentov). Z toho na kótovanom hlavnom trhu boli umiestnené 2 emisie, na kótovanom paralelnom trhu 3 emisie a na regulovanom voľnom trhu sa obchodovalo s 32 emisiami akcií.

Trhová kapitalizácia majetkových cenných papierov obchodovaných na trhoch BCPB ku koncu roka 2021 zaznamenala medziročne pokles o 23,56 % na úroveň 2,024 mld. EUR. Reálna trhová kapitalizácia, t.j. trhová kapitalizácia pripadajúca na emisie, ktoré majú v histórii aspoň jednu trhovú cenu s výnimkou podielových listov, predstavovala 1,99 mld. EUR (na ročnej báze pokles o 23,70 %) a podieľala sa 98,38 % na celkovej trhovej kapitalizácii akciového trhu. Trhová kapitalizácia emisií akcií umiestnených na trhu kótovaných cenných papierov zaznamenala od konca minulého roka 74,50 percentný pokles na úroveň 0,235 mld. EUR.

V sledovanom období ročný zobchodovaný objem s akciami (vrátane povinných ponúk na prevzatie) v absolútnom vyjadrení dosiahol 11,881 mil. EUR a oproti porovnateľnému obdobiu roka 2020 tak zaznamenal pokles o 19,51 %. Akcie domácich spoločností boli predmetom záujmu členov v 2 011 transakciách, v rámci ktorých sa zobchodovalo 268 515 kusov majetkových cenných papierov. Na medziročnej báze to predstavovalo rast počtu uzatvorených transakcií o 41,02 % pri poklese počtu zobchodovaných cenných papierov o 92,43 %. V roku 2021 sa s emisiami majetkových cenných papierov uskutočnila jedna priama transakcia, v počte kusov 10 a objeme 284,0 EUR. V sledovanom období bolo uskutočnených 2 010 kurzotvorných obchodov s dosiahnutým objemom vo výške 11,881 mil. EUR. Na medziročnej báze to znamenalo 19,51 percentný pokles objemu dosiahnutého z kurzotvorných obchodov.

V roku 2021 medzi najvýznamnejšie akciové emisie na trhu kótovaných cenných papierov, odhliadnuc od ponúk na prevzatie, z pohľadu dosiahnutého finančného objemu patrili tituly Všeobecná úverová banka (5,726 mil. EUR, 259 obchodov), Tatry Mountain Resorts (1,205 mil. EUR, 499 obchodov) a Biotika (0,447 mil. EUR, 130 obchodov). Odhliadnuc od ponúk na prevzatie, prvenstvo v rebríčku objemovo najúspešnejších titulov roka 2021 na regulovanom voľnom trhu BCPB získala emisija akcií Tatra banka (0,772 mil. EUR, 36 obchodov), Zlieváreň SEZ (0,148 mil. EUR, 1 obchod) a Poľnonákup Šariš (0,063 mil. EUR, 9 obchodov).

V roku 2021 bolo na BCPB vypísaných 12 nových povinných ponúk na prevzatie a 12 bolo v danom roku ukončených. Finančný objem obchodov dosiahnutý z realizovaných ponúk na prevzatie dosiahol v 853 transakciách úroveň 3,350 mil. EUR. Podiel objemu obchodov z ponúk na prevzatie na celkovom objeme obchodov s akciami reprezentoval 28,20 % a 42,42 % transakcií s majetkovými cennými papiermi sa realizovalo v rámci týchto ponúk.

Podiel obratu obchodov realizovaných nerezidentmi na celkovom obrate obchodov s akciami v roku 2021 predstavoval 35,75 %. Na strane kúpy sa nerezidenti podieľali vo výške 38,37 % a na strane predaja vo výške 33,12 % z objemu obchodov.

V module tvorcov trhu (MTT) počas roka 2021 nebola zaradená žiadna emisija akcií.

Obchodovanie s dlhopismi

K poslednému obchodnému dňu roka 2021 bolo na trhoch BCPB možné uzatvárať obchody s 187 emisiami dlhopisov (41 emisií hypotekárnych záložných listov, 10 emisií krytých dlhopisov, 24 emisií štátnych dlhopisov, 41 emisií bankových dlhopisov, 71 emisií podnikových dlhopisov). Z toho na kótovanom hlavnom trhu bolo umiestnených 24 emisií, na kótovanom paralelnom trhu 9 emisií a na regulovanom

vanom voľnom trhu 154 emisii.

Trhová kapitalizácia dlhových cenných papierov prijatých na trhy BCPB sa ku koncu roka 2021 vyšplhala na úroveň 60,854 mld. EUR, čo v porovnaní s rovnakým obdobím roka 2020 predstavovalo nárast o 10,41 %. Trhová kapitalizácia dlhopisov obchodovaných na trhu kótovaných cenných papierov zaznamenala od konca decembra minulého roka 10,03 percentný nárast na úroveň 51,583 mld. EUR.

Za dvanásť mesiacov roku 2021 sa uskutočnilo 5 330 transakcií s dlhopismi, v rámci ktorých sa zobchodovalo 155 900 kusov cenných papierov vo finančnom objeme 229,561 mil. EUR. V porovnaní s rovnakým obdobím roka 2020 došlo k nárastu počtu transakcií (23,87 %), poklesu počtu z obchodovaných cenných papierov (47,34 %) a rastu finančného objemu o 29,41 %. V roku 2021 nebola s emisiami dlhových cenných papierov uskutočnená žiadna priama transakcia. Bolo uskutočnených 5 330 kurzotvorných obchodov s dosiahnutým objemom vo výške 229,561 mil. EUR.

Medzi emisiami dlhových cenných papierov súkromného sektora sa vynímali predovšetkým emisie AUCTOR 5.00/2025 (25,651 mil. EUR, 1148 obchodov), D Alpha Quest 5/2025 (21,588 mil. EUR, 170 obchodov) a JOJ Media House 2021 (16,567 mil. EUR, 375 obchodov). O najvyšší počet obchodov (1148) sa v danom roku postarala emisia AUCTOR 5.00/2025. Vo verejnom sektore sa v roku 2021 neuskutočnila žiadna transakcia. Podiel obratu obchodov realizovaných nerezidentmi na celkovom obrate obchodov s dlhopismi v roku 2021 predstavoval 35,54 %, Na strane kúpy sa nerezidenti podieľali vo výške 24,20% a na strane predaja vo výške 46,89 % z objemu obchodov.

K poslednému obchodnému dňu roka 2021 bolo v module tvorcov trhu možné uzatvárať obchody so 14 emisiami.

INDEXY

Index SAX uzatváral rok 2021 na úrovni 397,34 bodu a od konca predchádzajúceho roka posilnil o 15,13 %. Medziročné zmeny základných titulov v roku 2021 boli nasledovné: Biotika (29,03 %; 40,00 EUR), Tatry Mountain Resorts (-5,25 %; 30,7 EUR) a Tatra banka (6,60 %; 21 000 EUR).

Počas roka 2021 sa uskutočnili dve pravidelné a tri mimoriadne revízie indexu SAX.

Dňa 11. januára 2021 sa komisia pre index SAX na svojom pravidelnom zasadnutí rozhodla ponechať aktuálne platnú bázu indexu, pri dodržaní najviac 20 percentného váhového zastúpenia základných zložiek v báze indexu, a zároveň nastavila opravné faktory všetkých základných zložiek na rovnakú hodnotu.

Dňa 26. februára 2021 sa v súlade s pravidlami konštrukcie indexu SAX uskutočnila mimoriadna revízia základného zloženia indexu SAX. Cieľom mimoriadnej revízie bolo vyradenie spoločnosti Všeobecná úverová banka, a.s. (SK1110001437) z bázy indexu SAX z dôvodu ukončenia obchodovania s emisiami akcií emitenta na kótovanom hlavnom trhu s účinnosťou od 1. marca 2021 a zaradenie spoločností VIPO a. s. (CS0009005152), CEMMAC a.s. (CS0009007752) a D O L K A M Šuja a.s. (CS0009013354) do bázy indexu SAX pri dodržaní najviac 20 percentného váhového zastúpenia základných zložiek v báze indexu.

Dňa 17. júna 2021 sa v súlade s pravidlami konštrukcie indexu SAX uskutočnila mimoriadna revízia základného zloženia indexu SAX. Cieľom mimoriadnej revízie bolo vyradenie spoločnosti OTP Banka Slovensko, a.s. (SK1110001452) z bázy indexu SAX z dôvodu ukončenia obchodovania s emisiami akcií emitenta na kótovanom hlavnom trhu s účinnosťou od 18. júna 2021 a vyradenie spoločnosti SES Tlmače, a.s. (SK1120008034) z bázy indexu SAX.

Dňa 12. júla 2021 sa komisia pre index SAX na svojom pravidelnom zasadnutí rozhodla ponechať aktuálne platnú bázu indexu, pri dodržaní najviac 20 percentného váhového zastúpenia základných zložiek v báze indexu, a zároveň nastavila opravné faktory všetkých základných zložiek na rovnakú hodnotu.

Dňa 28. septembra 2021 sa v súlade s pravidlami konštrukcie indexu SAX uskutočnila mimoriadna revízia základného zloženia indexu SAX. Cieľom mimoriadnej revízie bolo vyradenie spoločnosti CEMMAC, a.s. (CS0009007752) z bázy indexu SAX z dôvodu ukončenia obchodovania s emisiami akcií emitenta na regulovanom voľnom trhu s účinnosťou od 29. septembra 2021.

V roku 2021 boli vyplatené a v indexe zohľadnené dividendy spoločností Biotika a.s. (2,60 EUR, dátum rozhodného dňa 24.3.2021) a Tatra banka, a.s. (848,00 EUR, dátum rozhodného dňa 5.5.2021).

ROČNÁ ŠTATISTIKA BCPB

OBJEMY OBCHODOV NA BCPB ZA POSLEDNÝCH 15 ROKOV

OBJEMY SPOLU

ROK	KURZOTVORNÉ OBCHODY			PRIAME OBCHODY			SPOLU			
	OBJEM V EUR	POČET CP	POČ. OB.	OBJEM V EUR	POČET CP	POČ. OB.	OBJEM V EUR	OBJEM V USD	POČET CP	POČ. OB.
2007	114 136 371	412 669	5 212	10 268 777 197	4 171 069	2 675	10 382 913 568	14 146 776 902	4 583 738	7 887
2008	364 507 399	241 756	2 009	23 980 486 019	5 559 993	2 416	24 344 993 417	34 736 561 071	5 801 749	4 425
2009	705 111 725	103 699 641	1 724	11 089 505 172	2 960 922 480	1 902	11 794 616 897	16 413 098 831	3 064 622 121	3 626
2010	76 775 918	41 436 049	6 076	6 717 837 622	3 724 112 721	1 693	6 794 613 540	9 041 423 896	3 765 548 770	7 769
2011	111 954 679	31 577 658	7 752	18 789 314 469	4 140 624 273	2 051	18 901 269 148	26 686 712 147	4 172 201 931	9 803
2012	156 266 367	23 685 777	13 213	8 303 315 121	6 798 346 979	2 838	8 459 581 488	10 992 416 046	6 822 032 756	16 051
2013	117 640 803	8 336 926	10 009	8 066 033 927	6 739 979 482	3 679	8 183 674 730	10 872 460 124	6 748 316 408	13 688
2014	169 947 011	2 524 276	8 787	8 172 311 741	6 990 573 603	2 482	8 342 258 752	11 053 549 638	6 993 097 879	11 269
2015	198 372 419	580 410	6 338	9 332 626 757	7 924 908 661	1 998	9 530 999 176	10 551 629 495	7 925 489 071	8 336
2016	210 381 594	731 145	6 599	6 982 780 441	6 027 202 090	1 557	7 193 162 036	7 919 929 585	6 027 933 235	8 156
2017	160 703 331	5 423 499	5 573	7 079 395 144	6 380 625 877	1 734	7 240 098 475	8 124 455 824	6 386 049 376	7 307
2018	478 864 014	481 528	10 096	826 550	29 821	3	479 690 564	558 806 958	511 349	10 099
2019	237 000 618	345 095	6 058	628	4	1	237 001 246	264 679 835	345 099	6 059
2020	190 382 347	3 840 839	5 728	1 763 320	26	1	192 145 667	220 528 778	3 840 865	5 729
2021	241 441 469	424 405	7 340	284	10	1	241 441 753	283 570 266	424 415	7 341

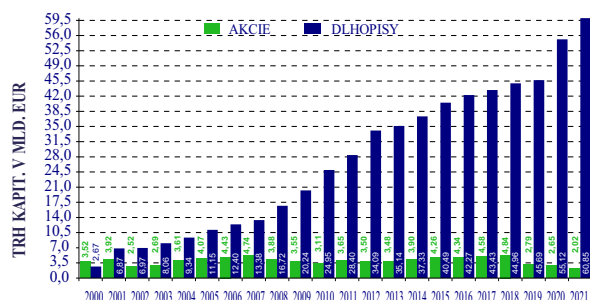
AKCIE

ROK	KURZOTVORNÉ OBCHODY			PRIAME OBCHODY			SPOLU			
	OBJEM V EUR	POČET CP	POČ. OB.	OBJEM V EUR	POČET CP	POČ. OB.	OBJEM V EUR	OBJEM V USD	POČET CP	POČ. OB.
2007	10 737 941	355 076	4 797	10 657 641	2 170 103	1 054	21 395 582	29 843 557	2 525 179	5 851
2008	4 096 045	142 239	1 715	11 037 041	86 766	409	15 133 086	22 535 297	229 005	2 124
2009	2 953 427	73 635	1 390	118 796 401	8 802 478	447	121 749 828	175 690 556	8 876 113	1 837
2010	21 548 811	760 761	5 728	208 725 881	8 804 456	459	230 274 693	293 310 710	9 565 217	6 187
2011	44 962 364	2 119 858	7 167	303 605 654	14 892 883	268	348 568 018	493 250 218	17 012 741	7 435
2012	58 091 013	2 805 746	12 052	68 300 497	2 384 695	508	126 391 510	164 613 851	5 190 441	12 560
2013	38 926 427	2 079 540	8 098	40 619 688	921 817	1 399	79 546 115	105 155 905	3 001 357	9 497
2014	8 218 665	765 670	5 387	47 850 432	3 265 129	367	56 069 097	71 087 727	4 030 799	5 754
2015	5 797 965	146 166	2 359	10 345 292	632 744	132	16 143 256	17 725 942	778 910	2 491
2016	6 825 663	140 652	2 069	4 271 601	46 871	55	11 097 265	12 379 899	187 523	2 124
2017	14 177 915	1 665 813	1 647	3 237 824	142 590	22	17 415 739	19 486 560	1 808 403	1 669
2018	8 464 210	222 038	1 985	826 550	29 821	3	9 290 761	11 054 381	251 859	1 988
2019	12 931 973	196 578	2 094	628	4	1	12 932 601	14 500 069	196 582	2 095
2020	14 759 647	3 544 837	1 426	0	0	0	14 759 647	16 614 598	3 544 837	1 426
2021	11 880 465	268 505	2 010	284	10	1	11 880 749	14 297 889	268 515	2 011

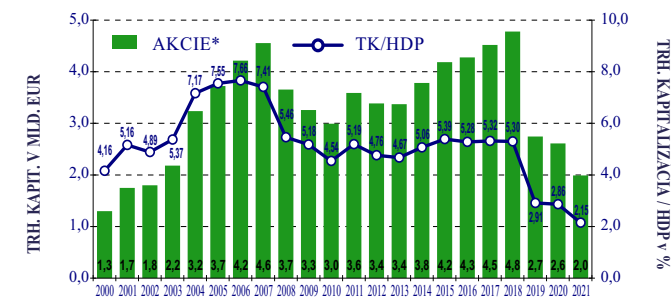
DLHOPISY

ROK	KURZOTVORNÉ OBCHODY			PRIAME OBCHODY			SPOLU			
	OBJEM V EUR	POČET CP	POČ. OB.	OBJEM V EUR	POČET CP	POČ. OB.	OBJEM V EUR	OBJEM V USD	POČET CP	POČ. OB.
2007	103 398 431	57 593	415	10 258 119 556	2 000 966	1 621	10 361 517 986	14 116 933 346	2 058 559	2 036
2008	360 411 353	99 517	294	23 969 448 977	5 473 227	2 007	24 329 860 331	34 714 025 774	5 572 744	2 301
2009	702 158 298	103 626 006	334	10 970 708 771	2 952 120 002	1 455	11 672 867 069	16 237 408 275	3 055 746 008	1 789
2010	55 227 106	40 675 288	348	6 509 111 741	3 715 308 265	1 234	6 564 338 847	8 748 113 186	3 755 983 553	1 582
2011	66 992 315	29 457 800	585	18 485 708 815	4 125 731 390	1 783	18 552 701 130	26 193 461 929	4 155 189 190	2 368
2012	98 175 354	20 880 031	1 161	8 235 014 624	6 795 962 284	2 330	8 333 189 978	10 827 802 196	6 816 842 315	3 491
2013	78 714 375	6 257 386	1 911	8 025 414 240	6 739 057 665	2 280	8 104 128 615	10 767 304 219	6 745 315 051	4 191
2014	161 728 346	1 758 606	3 400	8 124 461 309	6 987 308 474	2 115	8 286 189 655	10 982 461 911	6 989 067 080	5 515
2015	192 574 455	434 244	3 979	9 322 281 465	7 924 275 917	1 866	9 514 855 920	10 533 903 553	7 924 710 161	5 845
2016	203 555 931	590 493	4 530	6 978 508 840	6 027 155 219	1 502	7 182 064 771	7 907 549 686	6 027 745 712	6 032
2017	146 525 417	3 757 686	3 926	7 076 157 320	6 380 483 287	1 712	7 222 682 736	8 104 969 264	6 384 240 973	5 638
2018	470 399 804	259 490	8 111	0	0	0	470 399 804	547 752 576	259 490	8 111
2019	224 068 644	148 517	3 964	0	0	0	224 068 644	250 179 767	148 517	3 964
2020	175 622 700	296 002	4 302	1 763 320	26	1	177 386 020	203 914 180	296 028	4 303
2021	229 561 004	155 900	5 330	0	0	0	229 561 004	269 272 378	155 900	5 330

TRHOVÁ KAPITALIZÁCIA AKCIÍ A DLHOPISOV



REÁLNA TRH. KAPITALIZÁCIA AKCIÍ* A PODIEL NA HDP



* LEN AKCIE, KTORÉ SA ASPOŇ RAZ ZOBCHODOVALI V KURZOTVORNÝCH OBCHODOCH, NEZAHŔŇA NOMINÁLNU HODNOTU OSTATNÝCH AKCIÍ, INVESTIČNÉ A PODIELOVÉ LISTY

VÝPOČET PODIELU V ROKU 2021 BERIE DO ÚVAHY HDP ZA OBDOBIE 4Q2020-3Q2021

ZÁKLADNÉ ÚDAJE	2021	2020	2019
POČET OBCHODNÝCH DNÍ	250	250	249
CELKOVÝ OBJEM OBCHODOV V EUR	241 441 753	192 145 667	237 001 246
PRÍEMERNÝ DENNÝ OBJEM OBCHODOV V EUR	965 767	768 583	951 812

AKCIE A PODIELOVÉ LISTY

CELKOVÝ OBJEM OBCHODOV V EUR	11 880 749	14 759 647	12 932 601
PRÍEMERNÝ DENNÝ OBJEM OBCHODOV V EUR	47 523	59 039	51 938
POČET EMISÍ	37	49	53
TRH KÓTOVANÝCH CP	5	12	13
REGULOVANÝ VOENÝ TRH	32	37	40

DLHOPISY

CELKOVÝ OBJEM OBCHODOV V EUR	229 561 004	177 386 020	224 068 644
PRÍEMERNÝ DENNÝ OBJEM OBCHODOV V EUR	918 244	709 544	899 874
POČET EMISÍ	187	212	210
TRH KÓTOVANÝCH CP	33	35	30
REGULOVANÝ VOENÝ TRH	154	177	180

EMITOVANÝ KAPITÁL V EUR

PRVOTNÉ EMISIE	0	0	15 010 203
AKCIE - NAVYŠOVANÉ ZÁKLADNÉ IMANIE	0	0	0
AKCIE SPOLU	0	0	15 010 203
DLHOPISY CDCP/EUR*	8 583 170 400	15 643 316 600	4 583 579 000
DLHOPISY CDCP/USD***	1 299 000	0	3 302 475
DLHOPISY CDCP/CZK**	0	3 931 751	9 488 476
DLHOPISY SPOLU	8 584 469 400	15 647 248 351	4 596 369 951

* CDCP/EUR ... CP VEDENÉ V EVIDENCII CDCP SR A OBCHODOVANÉ V EUR

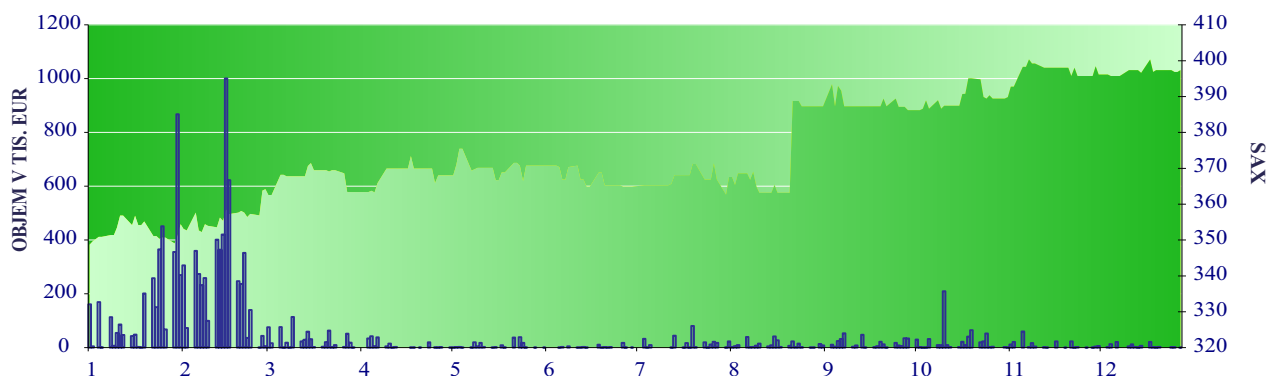
** CDCP/CZK ... CP VEDENÉ V EVIDENCII CDCP SR A OBCHODOVANÉ V CZK

*** CDCP/USD ... CP VEDENÉ V EVIDENCII CDCP SR A OBCHODOVANÉ V USD

PODIELY NA CELKOVOM OBJEME OBCHODOV BCPB V ROKU 2021

	PREDAJ	KÚPA	OBRAT
ZAHRANIČNÍ INVESTORI	46,18%	24,91%	35,55%
FYZICKÉ OSOBY	4,82%	2,18%	3,50%

OBJEM KURZOTVORNÝCH OBCHODOV S AKCIAMI A VÝVOJ INDEXU SAX



CELKOVÝ OBJEM OBCHODOV - 2021

	KURZOTVORNÉ OBCHODY			PRIAME OBCHODY			SPOLU			
	OBJEM V EUR	POČET CP	POČ. OB.	OBJEM V EUR	POČET CP	POČ. OB.	OBJEM V EUR	OBJEM V USD	POČET CP	POČ. OB.
01.2021	11 040 320	50 957	590	0	0	0	11 040 320	13 398 532	50 957	590
02.2021	19 745 472	110 236	1 336	284	10	1	19 745 756	23 933 831	110 246	1 337
03.2021	12 416 896	21 919	506	0	0	0	12 416 896	14 558 811	21 919	506
04.2021	20 487 416	43 103	542	0	0	0	20 487 416	24 752 896	43 103	542
05.2021	13 403 344	15 660	451	0	0	0	13 403 344	16 353 420	15 660	451
06.2021	14 717 873	13 017	518	0	0	0	14 717 873	17 490 721	13 017	518
07.2021	21 277 312	19 483	542	0	0	0	21 277 312	25 300 852	19 483	542
08.2021	17 657 999	19 283	512	0	0	0	17 657 999	20 896 476	19 283	512
09.2021	19 631 812	48 991	479	0	0	0	19 631 812	22 731 675	48 991	479
10.2021	27 114 376	34 178	828	0	0	0	27 114 376	31 574 691	34 178	828
11.2021	34 125 425	28 967	518	0	0	0	34 125 425	38 776 720	28 967	518
12.2021	29 823 224	18 611	518	0	0	0	29 823 224	33 801 642	18 611	518
SUM	241 441 469	424 405	7 340	284	10	1	241 441 753	283 570 266	424 415	7 341

AKCIE - TRH KÓTOVANÝCH CP

	KURZOTVORNÉ OBCHODY			PRIAME OBCHODY			SPOLU			
	OBJEM V EUR	POČET CP	POČ. OB.	OBJEM V EUR	POČET CP	POČ. OB.	OBJEM V EUR	OBJEM V USD	POČET CP	POČ. OB.
01.2021	2 131 305	44 734	275	0	0	0	2 131 305	2 586 551	44 734	275
02.2021	6 868 504	100 391	867	0	0	0	6 868 504	8 325 313	100 391	867
03.2021	238 486	6 561	44	0	0	0	238 486	279 625	6 561	44
04.2021	37 476	1 137	24	0	0	0	37 476	45 279	1 137	24
05.2021	58 655	1 716	30	0	0	0	58 654	71 564	1 716	30
06.2021	45 513	1 330	32	0	0	0	45 513	54 088	1 330	32
07.2021	135 000	3 995	42	0	0	0	135 000	160 529	3 995	42
08.2021	117 309	3 722	63	0	0	0	117 309	138 824	3 722	63
09.2021	225 701	6 924	93	0	0	0	225 701	261 339	6 924	93
10.2021	351 375	10 611	151	0	0	0	351 375	409 176	10 611	151
11.2021	66 640	1 859	21	0	0	0	66 640	75 723	1 859	21
12.2021	83 281	2 401	38	0	0	0	83 281	94 391	2 401	38
SUM	10 359 246	185 381	1 680	0	0	0	10 359 245	12 502 403	185 381	1 680

DLHOPISY - TRH KÓTOVANÝCH CP

	KURZOTVORNÉ OBCHODY			PRIAME OBCHODY			SPOLU			
	OBJEM V EUR	POČET CP	POČ. OB.	OBJEM V EUR	POČET CP	POČ. OB.	OBJEM V EUR	OBJEM V USD	POČET CP	POČ. OB.
01.2021	0	0	0	0	0	0	0	0	0	0
02.2021	0	0	0	0	0	0	0	0	0	0
03.2021	0	0	0	0	0	0	0	0	0	0
04.2021	0	0	0	0	0	0	0	0	0	0
05.2021	0	0	0	0	0	0	0	0	0	0
06.2021	0	0	0	0	0	0	0	0	0	0
07.2021	0	0	0	0	0	0	0	0	0	0
08.2021	0	0	0	0	0	0	0	0	0	0
09.2021	0	0	0	0	0	0	0	0	0	0
10.2021	0	0	0	0	0	0	0	0	0	0
11.2021	0	0	0	0	0	0	0	0	0	0
12.2021	0	0	0	0	0	0	0	0	0	0
SUM	0	0	0	0	0	0	0	0	0	0

AKCIE - REGULOVANÝ VOĽNÝ TRH

	KURZOTVORNÉ OBCHODY			PRIAME OBCHODY			SPOLU			
	OBJEM V EUR	POČET CP	POČ. OB.	OBJEM V EUR	POČET CP	POČ. OB.	OBJEM V EUR	OBJEM V USD	POČET CP	POČ.OB.
01.2021	103 999	56	8	0	0	0	103 999	126 213	56	8
02.2021	53 163	737	32	284	10	1	53 447	64 783	747	33
03.2021	432 577	7 426	73	0	0	0	432 577	507 197	7 426	73
04.2021	131 752	31 492	33	0	0	0	131 752	159 182	31 492	33
05.2021	99 284	2 819	22	0	0	0	99 284	121 136	2 819	22
06.2021	927	361	10	0	0	0	927	1 101	361	10
07.2021	125 996	3 687	27	0	0	0	125 996	149 822	3 687	27
08.2021	126 572	5 296	39	0	0	0	126 572	149 785	5 296	39
09.2021	92 062	27 871	36	0	0	0	92 062	106 599	27 871	36
10.2021	229 437	1 701	17	0	0	0	229 437	267 180	1 701	17
11.2021	103 977	1 431	20	0	0	0	103 977	118 149	1 431	20
12.2021	21 474	247	13	0	0	0	21 474	24 339	247	13
SUM	1 521 220	83 124	330	284	10	1	1 521 504	1 795 486	83 134	331

DLHOPISY - REGULOVANÝ VOĽNÝ TRH

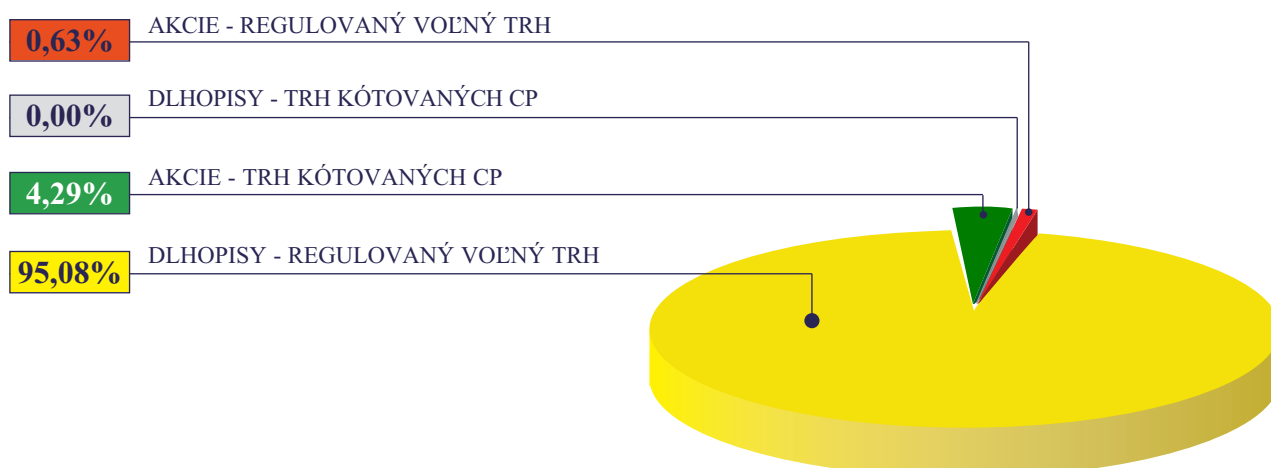
	KURZOTVORNÉ OBCHODY			PRIAME OBCHODY			SPOLU			
	OBJEM V EUR	POČET CP	POČ. OB.	OBJEM V EUR	POČET CP	POČ. OB.	OBJEM V EUR	OBJEM V USD	POČET CP	POČ.OB.
01.2021	8 805 016	6 167	307	0	0	0	8 805 016	10 685 768	6 167	307
02.2021	12 823 806	9 108	437	0	0	0	12 823 806	15 543 735	9 108	437
03.2021	11 745 833	7 932	389	0	0	0	11 745 833	13 771 989	7 932	389
04.2021	20 318 188	10 474	485	0	0	0	20 318 188	24 548 435	10 474	485
05.2021	13 245 406	11 125	399	0	0	0	13 245 406	16 160 720	11 125	399
06.2021	14 671 434	11 326	476	0	0	0	14 671 434	17 435 532	11 326	476
07.2021	21 016 316	11 801	473	0	0	0	21 016 316	24 990 501	11 801	473
08.2021	17 414 118	10 265	410	0	0	0	17 414 118	20 607 868	10 265	410
09.2021	19 314 049	14 196	350	0	0	0	19 314 049	22 363 737	14 196	350
10.2021	26 533 563	21 866	660	0	0	0	26 533 563	30 898 334	21 866	660
11.2021	33 954 808	25 677	477	0	0	0	33 954 808	38 582 849	25 677	477
12.2021	29 718 468	15 963	467	0	0	0	29 718 468	33 682 911	15 963	467
SUM	229 561 004	155 900	5 330	0	0	0	229 561 004	269 272 378	155 900	5 330

POČET CP - POČET PREVEDENÝCH KUSOV CP

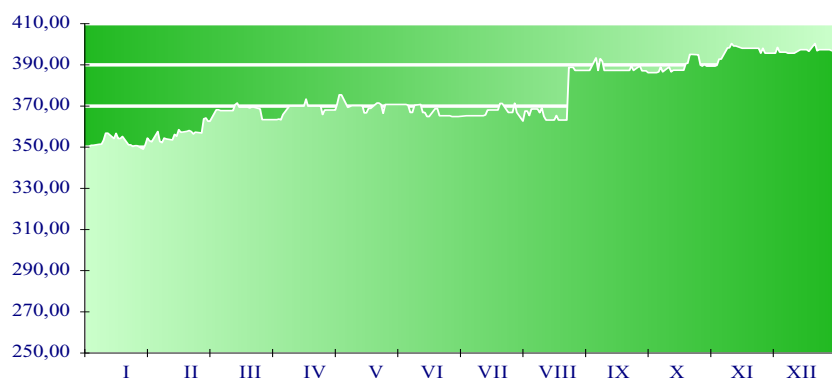
POČ.OB. - POČET OBCHODOV

PREPOČET NA USD BERIE DO ÚVAHY HODNOTU USD NA KONCI MESIACA

ŠTRUKTÚRA OBJEMU OBCHODOV - CELKOVÝ OBJEM OBCHODOV



VÝVOJ INDEXU SAX V ROKU 2021



BÁZA K 31.12.2021

Biotika	20,96%
Tatry mountain resorts	17,92%
Tatra banka	20,75%
VIPO	20,88%
D O L K A M Šuja	19,49%

INDEX	4. január 2021	30. december 2021	MAX	DÁTUM	MIN	DÁTUM
SAX	348,741	397,344	400,358	10.11.2021	348,741	4.1.2021

HODNOTY INDEXU SAX - 2021

DÁTUM	I.	II.	III.	IV.	V.	VI.	VII.	VIII.	IX.	X.	XI.	XII.
1		349,04	356,88	363,36		370,76	364,84			386,21		395,72
2		351,19	363,78			370,76	364,84	362,66	387,26		389,41	398,46
3		354,42	364,19		368,04	370,76		367,59	387,26		389,83	396,14
4	348,74	353,09	362,56		368,04	370,76		367,59		386,21	392,74	
5	349,65	352,65	362,56		371,05			365,39		386,21	392,74	
6				363,36	375,46		365,25	368,58	393,42	386,63		396,14
7	350,90			363,72	375,46	370,76	365,25		387,26	388,92		395,72
8	350,90	357,62	368,21	363,29		370,33	365,25		392,98	386,63	398,28	395,72
9		352,67	368,21	365,88		366,88	365,25	368,58	391,66		398,28	395,72
10		352,23	367,78		369,35	366,88		366,82	387,26		400,36	395,72
11	351,41	354,42	367,78		369,72	370,33		369,02		388,95	399,20	
12	351,41	353,98	367,78	369,94	370,15		365,25	364,95		386,63	399,20	
13	353,46			369,94	370,15		365,25	363,19	387,26	387,41		397,34
14	356,83			369,94	370,15	370,76	365,25		387,26	387,41		397,34
15	356,83	353,53	367,78	369,94		366,88	365,65			387,41	398,04	397,34
16		356,24	367,78	369,94		366,88	368,09	363,19	387,26		398,04	397,34
17		355,36	370,62		370,15	364,84		363,19	387,26			396,60
18	354,17	358,51	371,48		366,70	364,84		365,39		387,41	398,04	
19	356,75	357,22	369,45	369,94	366,70		368,09	363,19		390,72	398,04	
20	354,17			373,39	368,86		368,09	363,19	387,26	390,74		400,35
21	354,17			369,94	368,86	368,80	368,09		387,26	395,04		396,88
22	355,20	357,66	369,45	369,94		368,80	371,23		387,26	395,06	398,04	397,34
23		358,10	369,45	369,94		365,28	371,23	363,19	389,46		398,04	397,34
24		357,65	369,08		371,50	365,28		388,76	387,26		395,72	
25	351,09	356,42	369,45		371,50	365,28		388,76		394,83	398,02	
26	351,09	357,31	369,45	369,94	370,76		366,84	388,76		389,88	395,72	
27	350,30			369,94	366,45		366,84	387,26	389,46	389,41		397,34
28	350,70			365,88	370,76	365,28	366,84		387,14	390,34		396,88
29	350,70		368,59	368,04		364,84	371,36		387,14	389,41	395,72	396,88
30			363,36	368,04		364,84	366,84	387,26	387,14		395,72	397,34
31			363,36		370,76			387,26				
MIN	348,74	349,04	356,88	363,29	366,45	364,84	364,84	362,66	387,14	386,21	389,41	395,72
MAX	356,83	358,51	371,48	373,39	375,46	370,76	371,36	388,76	393,42	395,06	400,36	400,35
PRIEMER	352,55	354,97	366,91	368,22	370,03	367,77	366,93	371,53	388,27	389,12	396,46	396,94

VÝVOJ TRHOVEJ KAPITALIZÁCIE AKCIÍ

TRH	EUR 31/12/2020	EUR 31/01/2021	EUR 28/02/2021	EUR 31/03/2021	EUR 30/04/2021	EUR 31/05/2021	EUR 30/06/2021
KÓTOVANÝ TRH	920 687 805	930 654 964	957 177 852	316 653 060	323 360 258	329 502 520	254 024 870
HLAVNÝ TRH	614 207 785	622 364 001	641 886 190	2 194 169	2 194 169	2 194 169	2 194 169
PARALELNÝ TRH	306 480 020	308 290 963	315 291 661	314 458 891	321 166 089	327 308 351	251 830 700
REGULOVANÝ VOENÝ TRH	1 727 302 267	1 788 373 227	1 722 836 058	1 725 141 236	1 717 175 629	1 712 508 046	1 712 386 022
REÁLNA	1 710 656 378	1 771 727 338	1 706 190 169	1 708 495 347	1 700 529 740	1 695 862 156	1 695 740 133
NOMINÁLNA	16 645 889	16 645 889	16 645 889	16 645 889	16 645 889	16 645 889	16 645 889
AKCIE SPOLU	2 647 990 072	2 719 028 191	2 680 013 909	2 041 794 296	2 040 535 887	2 042 010 566	1 966 410 892
REÁLNA	2 609 705 935	2 680 744 054	2 641 729 772	2 003 510 159	2 002 251 750	2 003 726 429	1 928 126 755
NOMINÁLNA	38 284 137	38 284 137	38 284 137	38 284 137	38 284 137	38 284 137	38 284 137

TRH	EUR 31/07/2021	EUR 31/08/2021	EUR 30/09/2021	EUR 31/10/2021	EUR 30/11/2021	EUR 31/12/2021
KÓTOVANÝ TRH	249 471 178	241 892 045	251 215 050	242 005 032	230 059 469	234 754 508
HLAVNÝ TRH	2 194 169	2 194 169	2 194 169	2 194 169	2 194 169	2 194 169
PARALELNÝ TRH	247 277 009	239 697 875	249 020 880	239 810 862	227 865 300	232 560 339
REGULOVANÝ VOENÝ TRH	1 703 769 261	1 723 215 965	1 714 706 675	1 794 978 667	1 794 990 112	1 789 287 770
REÁLNA	1 687 123 372	1 707 001 596	1 698 492 307	1 778 764 299	1 778 775 744	1 778 209 308
NOMINÁLNA	16 645 889	16 214 368	16 214 368	16 214 368	16 214 368	11 078 462
AKCIE SPOLU	1 953 240 439	1 965 108 009	1 965 921 725	2 036 983 699	2 025 049 582	2 024 042 278
REÁLNA	1 914 956 302	1 927 255 393	1 928 069 109	1 999 131 082	1 987 196 965	1 991 325 568
NOMINÁLNA	38 284 137	37 852 616	37 852 616	37 852 616	37 852 616	32 716 710

TRH	USD 31/12/2020	USD 31/01/2021	USD 28/02/2021	USD 31/03/2021	USD 30/04/2021	USD 31/05/2021	USD 30/06/2021
KÓTOVANÝ TRH	1 129 776 006	1 129 442 865	1 160 195 274	371 275 713	390 683 864	402 026 025	301 883 155
HLAVNÝ TRH	753 694 373	755 300 952	778 030 251	2 572 664	2 650 996	2 677 106	2 607 551
PARALELNÝ TRH	376 081 633	374 141 913	382 165 023	368 703 049	388 032 868	399 348 919	299 275 604
REGULOVANÝ VOENÝ TRH	2 119 572 611	2 170 369 748	2 088 249 586	2 022 728 099	2 074 691 595	2 089 431 066	2 034 999 549
REÁLNA	2 099 146 441	2 150 168 297	2 068 073 104	2 003 210 794	2 054 580 032	2 069 121 417	2 015 217 574
NOMINÁLNA	20 426 170	20 201 451	20 176 482	19 517 305	20 111 563	20 309 649	19 781 975
AKCIE SPOLU	3 249 348 617	3 299 812 613	3 248 444 860	2 394 003 812	2 465 375 459	2 491 457 091	2 336 882 704
REÁLNA	3 202 370 152	3 253 350 984	3 202 040 657	2 349 115 661	2 419 120 565	2 444 746 616	2 291 385 835
NOMINÁLNA	46 978 465	46 461 629	46 404 203	44 888 151	46 254 894	46 710 476	45 496 868

TRH	USD 31/07/2021	USD 31/08/2021	USD 30/09/2021	USD 31/10/2021	USD 30/11/2021	USD 31/12/2021
KÓTOVANÝ TRH	296 646 178	286 255 046	290 881 906	281 814 860	261 416 575	266 070 759
HLAVNÝ TRH	2 609 087	2 596 580	2 540 629	2 555 110	2 493 235	2 486 872
PARALELNÝ TRH	294 037 091	283 658 466	288 341 277	279 259 749	258 923 340	263 583 888
REGULOVANÝ VOENÝ TRH	2 025 952 028	2 039 253 773	1 985 458 859	2 090 252 658	2 039 647 264	2 027 978 758
REÁLNA	2 006 158 401	2 020 065 689	1 966 684 242	2 071 371 026	2 021 222 878	2 015 422 429
NOMINÁLNA	19 793 627	19 188 084	18 774 617	18 881 632	18 424 387	12 556 329
AKCIE SPOLU	2 322 598 206	2 325 508 818	2 276 340 766	2 372 067 517	2 301 063 840	2 294 049 517
REÁLNA	2 277 074 539	2 280 714 032	2 232 511 221	2 327 988 146	2 258 051 912	2 256 968 398
NOMINÁLNA	45 523 667	44 794 786	43 829 544	44 079 372	43 011 928	37 081 119

VÝVOJ POČTU EMISÍ AKCIÍ

TRH	31/12/2020	31/01/2021	28/02/2021	31/03/2021	30/04/2021	31/05/2021	30/06/2021
KÓTOVANÝ TRH	12	12	12	11	11	11	5
HLAVNÝ TRH	3	3	3	2	2	2	2
PARALELNÝ TRH	9	9	9	9	9	9	3
REGULOVANÝ VOENÝ TRH	37	37	37	37	36	36	36
REÁLNA	32	32	32	32	31	31	31
NOMINÁLNA	5	5	5	5	5	5	5
AKCIE SPOLU	49	49	49	48	47	47	41
REÁLNA	42	42	42	41	40	40	34
NOMINÁLNA	7	7	7	7	7	7	7

TRH	31/07/2021	31/08/2021	30/09/2021	31/10/2021	30/11/2021	31/12/2021
KÓTOVANÝ TRH	5	5	5	5	5	5
HLAVNÝ TRH	2	2	2	2	2	2
PARALELNÝ TRH	3	3	3	3	3	3
REGULOVANÝ VOENÝ TRH	36	33	32	32	32	32
REÁLNA	31	29	28	28	28	28
NOMINÁLNA	5	4	4	4	4	4
AKCIE SPOLU	41	38	37	37	37	37
REÁLNA	34	32	31	31	31	31
NOMINÁLNA	7	6	6	6	6	6

REÁLNA ... HODNOTA TRHOVEJ KAPITALIZÁCIE EMISÍ, U KTORÝCH EXISTUJE TRHOVÁ CENA
 NOMINÁLNA ... NOMINÁLNA HODNOTA EMISÍ, KTORÉ DOPOSIAJ NEMAJÚ TRHOVÚ CENU
 PREPOČET NA USD BERIE DO ÚVAHY HODNOTU USD NA KONCI MESIACA

VÝVOJ TRHOVEJ KAPITALIZÁCIE DLHOPISOV

TRH	EUR 31/12/2020	EUR 31/01/2021	EUR 28/02/2021	EUR 31/03/2021	EUR 30/04/2021	EUR 31/05/2021	EUR 30/06/2021
KÓTOVANÝ TRH	46 879 510 017	46 431 710 017	46 980 860 817	47 469 363 858	49 432 873 792	48 963 573 792	49 524 073 792
HLAVNÝ TRH	46 690 735 480	46 242 935 480	46 792 086 280	47 297 186 280	49 274 969 600	48 805 669 600	49 366 169 600
CDCP	46 690 735 480	46 242 935 480	46 792 086 280	47 297 186 280	49 274 969 600	48 805 669 600	49 366 169 600
OSTATNÉ	0	0	0	0	0	0	0
PARALELNÝ TRH	188 774 537	188 774 537	188 774 537	172 177 578	157 904 192	157 904 192	157 904 192
CDCP	188 774 537	188 774 537	188 774 537	172 177 578	157 904 192	157 904 192	157 904 192
OSTATNÉ	0	0	0	0	0	0	0
REGULOVANÝ VOENÝ TRH	8 236 420 322	8 234 266 713	8 198 471 745	9 231 393 170	9 520 152 437	9 454 545 119	9 562 818 222
CDCP	8 236 420 322	8 234 266 713	8 198 471 745	9 231 393 170	9 520 152 437	9 454 545 119	9 562 818 222
OSTATNÉ	0	0	0	0	0	0	0
DLHOPISY SPOLU	55 115 930 339	54 665 976 730	55 179 332 562	56 700 757 028	58 953 026 229	58 418 118 911	59 086 892 014
CDCP	55 115 930 339	54 665 976 730	55 179 332 562	56 700 757 028	58 953 026 229	58 418 118 911	59 086 892 014
OSTATNÉ	0	0	0	0	0	0	0

TRH	EUR 31/07/2021	EUR 31/08/2021	EUR 30/09/2021	EUR 31/10/2021	EUR 30/11/2021	EUR 31/12/2021
KÓTOVANÝ TRH	49 524 073 792	49 524 073 792	49 850 873 792	51 234 473 792	51 582 973 792	51 582 973 792
HLAVNÝ TRH	49 366 169 600	49 366 169 600	49 692 969 600	51 076 569 600	51 425 069 600	51 425 069 600
CDCP	49 366 169 600	49 366 169 600	49 692 969 600	51 076 569 600	51 425 069 600	51 425 069 600
OSTATNÉ	0	0	0	0	0	0
PARALELNÝ TRH	157 904 192	157 904 192	157 904 192	157 904 192	157 904 192	157 904 192
CDCP	157 904 192	157 904 192	157 904 192	157 904 192	157 904 192	157 904 192
OSTATNÉ	0	0	0	0	0	0
REGULOVANÝ VOENÝ TRH	9 540 509 413	9 530 329 385	9 432 222 200	9 380 258 937	9 325 541 262	9 270 907 951
CDCP	9 540 509 413	9 530 329 385	9 432 222 200	9 380 258 937	9 325 541 262	9 270 907 951
OSTATNÉ	0	0	0	0	0	0
DLHOPISY SPOLU	59 064 583 205	59 054 403 177	59 283 095 992	60 614 732 729	60 908 515 054	60 853 881 743
CDCP	59 064 583 205	59 054 403 177	59 283 095 992	60 614 732 729	60 908 515 054	60 853 881 743
OSTATNÉ	0	0	0	0	0	0

TRH	USD 31/12/2020	USD 31/01/2021	USD 28/02/2021	USD 31/03/2021	USD 30/04/2021	USD 31/05/2021	USD 30/06/2021
KÓTOVANÝ TRH	57 525 846 742	56 349 523 277	56 945 501 396	55 657 829 123	59 724 798 115	59 740 456 384	58 854 409 294
HLAVNÝ TRH	57 294 201 508	56 120 426 499	56 716 687 780	55 455 950 913	59 534 018 271	59 547 797 479	58 666 755 953
CDCP	57 294 201 508	56 120 426 499	56 716 687 780	55 455 950 913	59 534 018 271	59 547 797 479	58 666 755 953
OSTATNÉ	0	0	0	0	0	0	0
PARALELNÝ TRH	231 645 234	229 096 778	228 813 616	201 878 210	190 779 845	192 658 905	187 653 342
CDCP	231 645 234	229 096 778	228 813 616	201 878 210	190 779 845	192 658 905	187 653 342
OSTATNÉ	0	0	0	0	0	0	0
REGULOVANÝ VOENÝ TRH	10 106 911 378	9 993 106 083	9 937 367 602	10 823 808 492	11 502 248 174	11 535 490 500	11 364 453 174
CDCP	10 106 911 378	9 993 106 083	9 937 367 602	10 823 808 492	11 502 248 174	11 535 490 500	11 364 453 174
OSTATNÉ	0	0	0	0	0	0	0
DLHOPISY SPOLU	67 632 758 119	66 342 629 360	66 882 868 998	66 481 637 615	71 227 046 289	71 275 946 884	70 218 862 469
CDCP	67 632 758 119	66 342 629 360	66 882 868 998	66 481 637 615	71 227 046 289	71 275 946 884	70 218 862 469
OSTATNÉ	0	0	0	0	0	0	0

TRH	USD 31/07/2021	USD 31/08/2021	USD 30/09/2021	USD 31/10/2021	USD 30/11/2021	USD 31/12/2021
KÓTOVANÝ TRH	58 889 076 146	58 606 788 925	57 722 326 764	59 662 544 731	58 613 733 120	58 464 142 496
HLAVNÝ TRH	58 701 312 271	58 419 925 105	57 539 489 500	59 478 665 299	58 434 306 586	58 285 173 885
CDCP	58 701 312 271	58 419 925 105	57 539 489 500	59 478 665 299	58 434 306 586	58 285 173 885
OSTATNÉ	0	0	0	0	0	0
PARALELNÝ TRH	187 763 875	186 863 821	182 837 264	183 879 432	179 426 533	178 968 611
CDCP	187 763 875	186 863 821	182 837 264	183 879 432	179 426 533	178 968 611
OSTATNÉ	0	0	0	0	0	0
REGULOVANÝ VOENÝ TRH	11 344 619 743	11 278 191 795	10 921 570 085	10 923 311 532	10 596 612 536	10 507 647 072
CDCP	11 344 619 743	11 278 191 795	10 921 570 085	10 923 311 532	10 596 612 536	10 507 647 072
OSTATNÉ	0	0	0	0	0	0
DLHOPISY SPOLU	70 233 695 889	69 884 980 720	68 643 896 849	70 585 856 262	69 210 345 656	68 971 789 568
CDCP	70 233 695 889	69 884 980 720	68 643 896 849	70 585 856 262	69 210 345 656	68 971 789 568
OSTATNÉ	0	0	0	0	0	0

VÝVOJ POČTU EMISÍ DLHOPISOV

TRH	31/12/2020	31/01/2021	28/02/2021	31/03/2021	30/04/2021	31/05/2021	30/06/2021
KÓTOVANÝ TRH	35	34	34	33	33	32	32
HLAVNÝ TRH	24	23	23	23	24	23	23
CDCP	24	23	23	23	24	23	23
OSTATNÉ	0	0	0	0	0	0	0
PARALELNÝ TRH	11	11	11	10	9	9	9
CDCP	11	11	11	10	9	9	9
OSTATNÉ	0	0	0	0	0	0	0
REGULOVANÝ VOĽNÝ TRH	177	176	176	177	175	169	171
CDCP	177	176	176	177	175	169	171
OSTATNÉ	0	0	0	0	0	0	0
DLHOPISY SPOLU	212	210	210	210	208	201	203
CDCP	212	210	210	210	208	201	203
OSTATNÉ	0	0	0	0	0	0	0

TRH	31/07/2021	31/08/2021	30/09/2021	31/10/2021	30/11/2021	31/12/2021
KÓTOVANÝ TRH	32	32	32	33	33	33
HLAVNÝ TRH	23	23	23	24	24	24
CDCP	23	23	23	24	24	24
OSTATNÉ	0	0	0	0	0	0
PARALELNÝ TRH	9	9	9	9	9	9
CDCP	9	9	9	9	9	9
OSTATNÉ	0	0	0	0	0	0
REGULOVANÝ VOĽNÝ TRH	168	165	162	157	157	154
CDCP	168	165	162	157	157	154
OSTATNÉ	0	0	0	0	0	0
DLHOPISY SPOLU	200	197	194	190	190	187
CDCP	200	197	194	190	190	187
OSTATNÉ	0	0	0	0	0	0

CDCP ... CP VEDENÉ V EVIDENCIÍ CDCP SR A OBCHODOVANÉ V EUR

OSTATNÉ ... CP VEDENÉ V CDCP SR A OBCHODOVANÉ V CUDZEJ MENE, ALEBO CP VEDENÉ V EVIDENCIÍ MIMO CDCP SR A OBCHODOVANÉ V CUDZEJ MENE ALEBO EUR

PREPOČET NA USD BERIE DO ÚVAHY HODNOTU USD NA KONCI MESIACA

KURZY ECB

OBDOBIE	KURZ NA KONCI MESIACA		
	USD	CZK	GBP
12.2020	1,227	26,242	0,899
01.2021	1,214	26,020	0,884
02.2021	1,212	26,195	0,871
03.2021	1,173	26,143	0,852
04.2021	1,208	25,883	0,869
05.2021	1,220	25,454	0,860
06.2021	1,188	25,488	0,858
07.2021	1,189	25,501	0,851
08.2021	1,183	25,523	0,859
09.2021	1,158	25,495	0,861
10.2021	1,165	25,697	0,845
11.2021	1,136	25,526	0,852
12.2021	1,133	24,917	0,839

OBJEM OBCHODOV EMISÍ AKCIÍ

AKCIE - TRH KÓTOVANÝCH CP

NÁZOV CP	ISIN	KURZOTVORNÉ OBCHODY			PRIAME OBCHODY			OBJEM SPOLU (EUR)	PRIEM. KURZ (EUR)	DÁTUM
		OBJEM V EUR	POČET CP	POČ. OB.	OBJEM V EUR	POČET CP	POČ. OB.			
Všeobecná úver.bank	SK1110001437	5 726 087	36 984	259	0	0	0	5 726 087	157,00	16.4.2021
Všeobecná úver.b.p.p	VP1110001437	2 768 078	18 282	642	0	0	0	2 768 078	151,41	19.2.2021
Tatry Mount. Resorts	SK1120010287	1 205 294	36 774	499	0	0	0	1 205 294	30,70	30.12.2021
Biotika	CS0009013453	446 866	12 052	130	0	0	0	446 866	40,00	27.12.2021
OTP Banka Slov P.p.	VP2110001452	144 322	39 006	69	0	0	0	144 322	3,70	12.2.2021
OTP Banka Slov2 P.p.	VP1110004613	40 012	10 814	40	0	0	0	40 012	3,70	12.2.2021
OTP Banka Slov5 P.p.	VP1110019850	13 950	15 000	1	0	0	0	13 950	0,93	19.1.2021
OTP Banka Slov4 P.p.	VP1110017532	8 747	9 405	4	0	0	0	8 747	0,93	12.2.2021
OTP Banka Slov3 P.p.	VP1110016559	5 858	6 299	14	0	0	0	5 858	0,93	12.2.2021
OTP Banka Slovensko	SK1110001452	19	19	7	0	0	0	19	1,00	22.3.2021
SES Tlmače	SK1120008034	7	740	14	0	0	0	7	0,01	18.5.2021
OTP Banka Slovensko2	SK1110004613	6	6	1	0	0	0	6	1,00	11.1.2021

POČET CP - POČET PREVEDENÝCH KUSOV CP

POČET OB. - POČET OBCHODOV

PRIEM. KURZ - POSLEDNÝ PRIEMERNÝ KURZ

AKCIE - REGULOVANÝ VOLNÝ TRH

NÁZOV CP	ISIN	KURZOTVORNÉ OBCHODY			PRIAME OBCHODY			OBJEM SPOLU (EUR)	PRIEM. KURZ (EUR)	DÁTUM
		OBJEM V EUR	POČET CP	POČ. OB.	OBJEM V EUR	POČET CP	POČ. OB.			
Tatra banka	SK1110001502	772 300	39	36	0	0	0	772 300	21 000,00	9.12.2021
Chemolák P.p. 2	VP1009006754	308 977	7 860	66	0	0	0	308 977	39,31	9.4.2021
Zlievačeň SEZ	CS0005059955	148 300	1 483	1	0	0	0	148 300	100,00	13.10.2021
Poľonákup Šariš	CS0008466652	63 142	6 322	9	0	0	0	63 142	9,05	15.11.2021
Vípo	CS0009005152	60 075	801	1	0	0	0	60 075	75,00	8.11.2021
Hotel Flóra 01C P.p.2	VP2110000439	29 140	61	2	0	0	0	29 140	477,70	18.8.2021
Dolkam Šuja	CS0009013354	25 032	123	2	0	0	0	25 032	192,00	28.9.2021
Cemmac P.p.2	VP1009007752	23 094	248	13	0	0	0	23 094	93,12	14.9.2021
Cemmac	CS0009007752	18 967	286	14	0	0	0	18 967	95,00	14.9.2021
Plastika	CS0008466454	15 175	30 349	1	0	0	0	15 175	0,50	13.4.2021
GARFIN HOLDING 02	SK1120005832	13 714	5 201	58	0	0	0	13 714	2,70	27.12.2021
Cheminvest	CS0008468351	12 754	1 109	1	0	0	0	12 754	11,50	24.5.2021
Hotel Flóra P.p.2	VP2110000421	7 643	160	2	0	0	0	7 643	47,77	18.8.2021
Hydromeliorácie	CS0005049758	6 980	2 792	2	0	0	0	6 980	2,50	20.9.2021
Chemolák	CS0009006754	6 350	219	14	284	10	1	6 634	32,00	10.3.2021
KT INVEST	SK1120004751	3 521	5 869	1	0	0	0	3 521	0,60	2.9.2021
Druhá strategická	SK1120005337	2 378	1 121	58	0	0	0	2 378	1,20	15.12.2021
Prvá strategická	SK1120005329	1 875	859	39	0	0	0	1 875	1,20	21.12.2021
SEMAT	SK1120002375	720	60	1	0	0	0	720	12,00	2.7.2021
Sereďský mä.s.priem.	CS0009011259	543	18 097	1	0	0	0	543	0,03	2.9.2021
GEOCOMPLEX	CS0009003553	280	25	4	0	0	0	280	11,50	11.11.2021
Cestné stavby B.B.	CS0009018650	260	20	1	0	0	0	260	13,00	17.8.2021
GARFIN HOLDING 01	SK1120005824	2	20	3	0	0	0	2	0,15	17.5.2021

POČET CP - POČET PREVEDENÝCH KUSOV CP

POČET OB. - POČET OBCHODOV

VP V ISIN - (POVINNÁ) PONUKA NA PREVZATIE

PRIEM. KURZ - POSLEDNÝ PRIEMERNÝ KURZ

EMISIE AKCIÍ* S TRHOVOU KAPITALIZÁCIOU KU KONCU ROKA 2021

PORADIE	NÁZOV	ISIN	TRH	PRIEM. KURZ (EUR)	TRHOVÁ KAPITALIZÁCIA (EUR)	PODIEL (%)
1.	Tatra banka	SK1110001502	3	21 000,00	1 272 831 000	62,89%
2.	Tatra banka 2	SK1110015510	3	102 500,00	214 737 500	10,61%
3.	Tatry Mount. Resorts	SK1120010287	12	30,50	205 910 979	10,17%
4.	Biotika	CS0009013453	12	40,00	22 597 440	1,12%
5.	GARFIN HOLDING 02	SK1120005832	3	2,70	5 470 951	0,27%
6.	Vípo	CS0009005152	3	75,00	4 860 600	0,24%
7.	Druhá strategická	SK1120005337	3	1,20	973 954	0,05%
8.	Prvá strategická	SK1120005329	3	1,20	793 764	0,04%
9.	GEOCOMPLEX	CS0009003553	3	11,50	613 525	0,03%
10.	OSIVO 2	SK1120007242	3	4,00	415 180	0,02%
11.	EKOSTAV	CS0005046754	3	5,85	360 085	0,02%
12.	Plastika	CS0008466454	3	0,50	346 375	0,02%
13.	Cestné stavby B.B.	CS0009018650	3	13,00	306 150	0,02%
14.	GARFIN HOLDING 01	SK1120005824	3	0,15	99 427	0,00%
SPOLU					1 730 316 928	85,49%
CELKOVÁ TRHOVÁ KAPITALIZÁCIA AKCIÍ					2 024 042 278	-

* EMISIE AKCIÍ, S KTORÝMI BOL USKUTOČNENÝ ANONYMNÝ OBCHOD V ROKU 2021
PRIEM. KURZ: POSLEDNÝ PRIEMERNÝ KURZ

TRH: 11 ... KÓTOVANÝ HLAVNÝ TRH
12 ... KÓTOVANÝ PARALELNÝ TRH
3 ... REGULOVANÝ VOLNÝ TRH
PODIEL: PODIEL NA CELKOVEJ TRHOVEJ KAPITALIZÁCIÍ AKCIÍ

OBJEMY OBCHODOV EMISÍ DLHOPISOV

DLHOPISY - TRH KÓTOVANÝCH CP

NÁZOV CP	ISIN	KURZOTVORNÉ OBCHODY			PRIAME OBCHODY			OBJEM SPOLU (EUR)	PRIEM. KURZ (%)	DÁTUM
		OBJEM V EUR	POČET CP	POČET OB.	OBJEM V EUR	POČET CP	POČET OB.			

POČET CP - POČET PREVEDENÝCH KUSOV CP

POČET OB. - POČET OBCHODOV

PRIEM. KURZ - POSLEDNÝ PRIEMERNÝ KURZ

OBJEM JE POČÍTANÝ SPOLU S AÚV

DLHOPISY - REGULOVANÝ VOLNÝ TRH

NÁZOV CP	ISIN	KURZOTVORNÉ OBCHODY			PRIAME OBCHODY			OBJEM SPOLU (EUR)	PRIEM. KURZ (%)	DÁTUM
		OBJEM V EUR	POČET CP	POČET OB.	OBJEM V EUR	POČET CP	POČET OB.			
AUCTOR 5.00/2025	SK4000018149	25 651 136	25 528	1 148	0	0	0	25 651 136	101,000	28.12.2021
D Alpha Quest 5/2025	SK4000018206	21 588 256	20 959	170	0	0	0	21 588 256	101,000	17.12.2021
JTEF X 5.10/2026	SK4000016689	19 790 216	196	89	0	0	0	19 790 216	100,500	21.12.2021
JOJ Media House 2021	SK4120011222	16 566 984	16 922	375	0	0	0	16 566 984	99,010	3.11.2021
SG 4.00/2022	SK4120013475	11 973 135	11 876	124	0	0	0	11 973 135	100,000	30.12.2021
Dlh. JMH 5.30/2023	SK4120014390	10 581 819	10 310	426	0	0	0	10 581 819	100,990	29.12.2021
JTEF IV 2024	SK4120014101	9 628 708	114	61	0	0	0	9 628 708	87,500	17.12.2021
D JTEF I 5.00/2023	SK4120013772	8 824 890	88	30	0	0	0	8 824 890	100,000	22.12.2021
D. Eurovea byty 2024	SK4000015723	8 783 883	10 218	326	0	0	0	8 783 883	87,490	30.12.2021
D JTFG IX 4.00/2023	SK4120014556	6 844 158	6 763	269	0	0	0	6 844 158	101,250	29.12.2021
Dlh. RPF III 2026	SK4000016531	6 361 600	85	42	0	0	0	6 361 600	76,750	23.12.2021
JTEF IX 2026	SK4000015905	5 910 841	59	35	0	0	0	5 910 841	99,510	16.12.2021
Dlhopis JTREF 2025	SK4120014416	5 822 386	7 258	293	0	0	0	5 822 386	83,890	30.12.2021
Dlhopisy JTEF V 2024	SK4120014697	5 739 160	69	37	0	0	0	5 739 160	85,063	14.12.2021
EMG 4.90/2024	SK4000015210	5 676 024	5 631	190	0	0	0	5 676 024	100,240	28.12.2021
D RPF II 5.30/2026	SK4000016390	5 627 104	5 505	196	0	0	0	5 627 104	100,946	30.12.2021
Dlh. Eurovea IV 2026	SK4000019683	4 990 541	6 198	193	0	0	0	4 990 541	81,870	14.12.2021
Dlh. JTEF VI 2025	SK4120015181	4 872 840	62	45	0	0	0	4 872 840	81,750	23.12.2021
EUROVEA 4.5/2022	SK4120011883	4 126 496	4 093	89	0	0	0	4 126 496	100,496	30.12.2021
Dlh. JTEF VII 2025	SK4000015673	3 810 010	47	33	0	0	0	3 810 010	82,750	23.12.2021
D.TMR III 4.40%/2024	SK4120014598	3 569 341	3 555	118	0	0	0	3 569 341	99,490	30.12.2021
Dlh. EUROVEA III 2026	SK4000018487	2 905 125	3 689	172	0	0	0	2 905 125	83,152	29.12.2021
JTEF VIII 2022	SK4000016028	2 814 700	30	19	0	0	0	2 814 700	96,100	19.11.2021
RPF I 2026	SK4000015301	2 717 300	36	23	0	0	0	2 717 300	78,000	7.12.2021
JTEF III 4.60/2022	SK4120014051	2 415 908	24	17	0	0	0	2 415 908	99,510	17.12.2021
D Mint Met.4.75/2024	SK4000020053	2 324 453	2 320	116	0	0	0	2 324 453	100,000	30.12.2021
D JTFG XII 3.75/2025	SK4000019386	2 314 829	23	11	0	0	0	2 314 829	100,000	13.12.2021
Soc.Dl.SFSK 2031 I	SK4000019410	2 311 376	2 310	4	0	0	0	2 311 376	100,000	22.12.2021
D JTEF II 5.25/2025	SK4120013764	2 017 514	20	16	0	0	0	2 017 514	99,505	21.12.2021
D AQUILA RAF 4.25/22	SK4000015566	1 554 441	1 526	17	0	0	0	1 554 441	99,950	19.11.2021
D JTREF 4.50/2023	SK4120014283	1 458 744	1 445	98	0	0	0	1 458 744	99,010	20.12.2021
HZL SPO FIX11 2021	SK4120011644	1 130 000	1 130	7	0	0	0	1 130 000	100,000	21.5.2021
Dlh. JTSEC 4.60/2024	SK4000016846	999 652	10	4	0	0	0	999 652	97,750	25.11.2021
Dlh. EUROVEA II 2025	SK4000016903	918 527	1 118	75	0	0	0	918 527	84,500	30.12.2021
Dlh. JMH 2026	SK4000019972	909 656	1 156	67	0	0	0	909 656	79,520	30.12.2021
D SLSP FIX1 2023	SK4120013707	405 915	403	30	0	0	0	405 915	100,460	16.12.2021
BENCONT GROUP 01	SK4120014838	391 970	5	5	0	0	0	391 970	79,220	27.12.2021
D SLSP FIX1 2025	SK4120014929	374 293	374	25	0	0	0	374 293	99,630	17.12.2021
D SPO FIX6 2022	SK4120013194	350 364	348	20	0	0	0	350 364	100,370	3.12.2021
D SLSP FIX3 2023	SK4120013939	334 166	332	27	0	0	0	334 166	100,470	3.12.2021

DLHOPISY - REGULOVANÝ VOLNÝ TRH

NÁZOV CP	ISIN	KURZOTVORNÉ OBCHODY			PRIAME OBCHODY			OBJEM SPOLU (EUR)	PRIEM. KURZ (%)	DÁTUM
		OBJEM V EUR	POČET CP	POČET OB.	OBJEM V EUR	POČET CP	POČET OB.			
Dlh. HBR 2025 III	SK4000016218	280 681	279	18	0	0	0	280 681	99,000	22.10.2021
D SPO FIX8 2022	SK4120013236	279 912	278	24	0	0	0	279 912	100,390	16.12.2021
D SLSP FIX1 2024	SK4120014242	277 850	277	15	0	0	0	277 850	100,080	10.12.2021
HZL SPO FIX18 2021	SK4120012303	277 255	276	15	0	0	0	277 255	100,000	17.9.2021
HBR 2023 I	SK4120013384	261 366	260	18	0	0	0	261 366	100,000	20.12.2021
D SLSP FIX3 2024	SK4120014523	241 091	241	10	0	0	0	241 091	99,480	19.11.2021
D SLSP FIX2 2024	SK4120014457	239 232	239	12	0	0	0	239 232	99,660	30.12.2021
D SPO FIX7 2022	SK4120013301	201 347	200	16	0	0	0	201 347	100,380	15.10.2021
D SPO FIX2 2022	SK4120012816	197 235	196	14	0	0	0	197 235	100,000	12.11.2021
D SPO FIX5 2022	SK4120013087	165 056	164	17	0	0	0	165 056	100,310	12.11.2021
D SPO FIX1 2022	SK4120012675	164 926	164	11	0	0	0	164 926	100,000	23.12.2021
D SLSP FIX4 2024	SK4120014754	151 144	151	6	0	0	0	151 144	99,870	26.11.2021
D SLSP FIX2 2025	SK4000015293	137 430	139	9	0	0	0	137 430	98,860	26.11.2021
D SPO FIX4 2022	SK4120012873	132 777	132	14	0	0	0	132 777	100,270	22.10.2021
D SPO FIX1 2021	SK4120012410	129 659	129	6	0	0	0	129 659	100,000	15.10.2021
Dlhopisy HBR 2025 I	SK4120014853	107 401	108	9	0	0	0	107 401	100,000	5.5.2021
T2 D SLSP 2028 III	SK4120014770	106 094	1	1	0	0	0	106 094	104,000	6.10.2021
Dlh.SLSP FIX5 2023	SK4000017737	92 896	93	4	0	0	0	92 896	99,860	16.12.2021
HZL SPO FIX16 2021	SK4120012089	87 140	87	8	0	0	0	87 140	100,000	17.9.2021
Dlhopisy HBR 2025 II	SK4000015814	84 760	85	11	0	0	0	84 760	96,000	25.11.2021
Dlh.SLSP FIX3 2025	SK4000017364	70 130	70	8	0	0	0	70 130	99,810	16.12.2021
D SLSP FIX5 2024	SK4120014796	60 180	60	6	0	0	0	60 180	99,870	26.11.2021
Dlh.SLSP FIX4 2023	SK4000017372	53 331	53	5	0	0	0	53 331	100,310	19.11.2021
D SLSP FIX10 2022	SK4000015319	48 539	48	5	0	0	0	48 539	100,450	29.12.2021
HZL SPO FIX4 2021	SK4120010034	45 146	45	6	0	0	0	45 146	100,000	30.4.2021
HZL SPO FIX14 2021	SK4120011974	41 087	41	3	0	0	0	41 087	100,000	30.3.2021
HB REAVIS 2022 II	SK4120012915	40 919	41	3	0	0	0	40 919	98,000	26.10.2021
HZL SPO FIX3 2021	SK4120009333	40 232	40	1	0	0	0	40 232	100,000	26.2.2021
Dlhopisy HBR 2025 V	SK4000018701	35 614	35	1	0	0	0	35 614	100,000	27.9.2021
HB REAVIS 2022 I	SK4120012634	34 949	35	2	0	0	0	34 949	97,000	16.8.2021
Dlhopisy HBR 2024 I	SK4000017729	29 627	30	2	0	0	0	29 627	100,000	11.11.2021
HZL SPO FIX10 2021	SK4120011602	20 039	20	1	0	0	0	20 039	100,000	12.1.2021
D SLSP FIX2 2023	SK4120013715	18 401	18	2	0	0	0	18 401	100,980	3.12.2021
HZL SPO FIX 13 2021	SK4120011875	14 027	14	1	0	0	0	14 027	100,000	30.4.2021
HZL SPO FIX5 2021	SK4120010075	5 011	5	1	0	0	0	5 011	100,000	5.3.2021
Dlhopisy HBR 2025 IV	SK4000018586	4 972	5	1	0	0	0	4 972	98,000	23.8.2021
HZL SPO FIX15 2021	SK4120012014	4 006	4	1	0	0	0	4 006	100,000	11.6.2021
D SPO FIX9 2022	SK4120013434	2 017	2	1	0	0	0	2 017	100,800	23.11.2021

POČET CP - POČET PREVEDENÝCH KUSOV CP
POČET OB. - POČET OBCHODOV

PRIEM. KURZ - POSLEDNÝ PRIEMERNÝ KURZ
OBJEM JE POČÍTANÝ SPOLU S AÚV

EMISIE DLHOPISOV* S TRHOVOU KAPITALIZÁCIOU KU KONCU ROKA 2021

PORADIE	NÁZOV	ISIN	TRH	PRIEM. KURZ (%)	TRHOVÁ KAPITALIZÁCIA (EUR)	PODIEL (%)
1.	SG 4,00/2022	SK4120013475	3	100,25%	200 000 000	0,33%
2.	D JTFG IX 4,00/2023	SK4120014556	3	101,25%	151 875 000	0,25%
3.	EUROVEA 4,5/2022	SK4120011883	3	100,43%	100 496 000	0,17%
4.	JTEF III 4,60/2022	SK4120014051	3	99,51%	99 510 000	0,16%
5.	Dlh. JTSEC 4,60/2024	SK4000016846	3	97,75%	97 750 000	0,16%
6.	EMG 4,90/2024	SK4000015210	3	100,24%	90 216 000	0,15%
7.	D.TMR III 4,40%/2024	SK4120014598	3	99,33%	89 541 000	0,15%
8.	JTEF IV 2024	SK4120014101	3	87,50%	87 500 000	0,14%
9.	Dlh. JTEF VII 2025	SK4000015673	3	82,75%	82 750 000	0,14%
10.	AUCTOR 5,00/2025	SK4000018149	3	101,00%	80 800 000	0,13%
11.	D JTEF I 5,00/2023	SK4120013772	3	100,00%	80 000 000	0,13%
12.	Dlhopisy JTEF V 2024	SK4120014697	3	85,06%	68 050 400	0,11%
13.	D. Eurovea byty 2024	SK4000015723	3	87,49%	61 243 000	0,10%
14.	D RPF II 5,30/2026	SK4000016390	3	100,47%	60 567 600	0,10%
15.	JTEF X 5,10/2026	SK4000016689	3	100,50%	60 300 000	0,10%
16.	Dlh. JTEF VI 2025	SK4120015181	3	81,75%	57 225 000	0,09%
17.	Dlh. JMH 5,30/2023	SK4120014390	3	100,99%	50 495 000	0,08%
18.	Dlhopisy JTREF 2025	SK4120014416	3	82,13%	50 334 000	0,08%
19.	Dlh. RPF III 2026	SK4000016531	3	76,75%	49 887 500	0,08%
20.	JTEF IX 2026	SK4000015905	3	99,51%	49 755 000	0,08%
21.	D JTEF II 5,25/2025	SK4120013764	3	99,51%	49 752 500	0,08%
22.	JTEF VIII 2022	SK4000016028	3	96,10%	48 050 000	0,08%
23.	D JTREF 4,50/2023	SK4120014283	3	99,01%	44 337 668	0,07%
24.	D Alpha Quest 5/2025	SK4000018206	3	101,00%	40 400 000	0,07%
25.	D AQUILA RAF 4,25/22	SK4000015566	3	99,95%	39 980 000	0,07%
26.	HBR 2023 I	SK4120013384	3	100,00%	31 000 000	0,05%
27.	Dlh.JMH 2026	SK4000019972	3	79,45%	27 832 000	0,05%
28.	Dlh.Eurovea IV 2026	SK4000019683	3	81,87%	26 198 400	0,04%
29.	Dlh. EUROVEA II 2025	SK4000016903	3	83,77%	25 350 000	0,04%
30.	D JTFG XII 3,75/2025	SK4000019386	3	100,00%	25 000 000	0,04%
31.	Dlh. HBR 2025 III	SK4000016218	3	99,00%	24 750 000	0,04%
32.	RPF I 2026	SK4000015301	3	78,00%	19 500 000	0,03%
33.	Dlhopisy HBR 2025 II	SK4000015814	3	96,00%	19 200 000	0,03%
34.	Dlh.EUROVEA III 2026	SK4000018487	3	83,15%	16 630 400	0,03%
35.	Dlhopisy HBR 2025 I	SK4120014853	3	100,00%	15 000 000	0,02%
36.	Dlhopisy HBR 2024 I	SK4000017729	3	100,00%	15 000 000	0,02%
37.	D Mint Met.4,75/2024	SK4000020053	3	100,00%	12 000 000	0,02%
38.	Dlhopisy HBR 2026 II	SK4000019378	3	0,00%	10 000 000	0,02%
39.	Dlhopisy HBR 2025 IV	SK4000018586	3	98,00%	9 800 000	0,02%
40.	Dlhopisy HBR 2025 V	SK4000018701	3	100,00%	9 113 000	0,01%
41.	Soc.Dl.SFSK 2031 I	SK4000019410	3	100,00%	9 000 000	0,01%
42.	D SLSP FIX2 2024	SK4120014457	3	99,84%	4 983 000	0,01%
SPOLU					2 191 172 468	3,60%
CELKOVÁ TRHOVÁ KAPITALIZÁCIA SPOLU					60 853 881 743	-

* EMISIE DLHOPISOV, S KTORÝMI BOL USKUTOČNENÝ ANONYMNÝ OBCHOD

PRIEM. KURZ - POSLEDNÝ PRIEMERNÝ KURZ

TRH: 11 ... KÓTOVANÝ HLAVNÝ TRH

12 ... KÓTOVANÝ PARALELNÝ TRH

3 ... REGULOVANÝ VOENÝ TRH

PODIEL: PODIEL NA CELKOVEJ TRHOVEJ KAPITALIZÁCIÍ DLHOPISOV

ZOZNAM EMISIÍ NA TRHU KÓTOVANÝCH CP KU KONCU ROKA 2021

AKCIE

SPOLOČNOSŤ	ISIN	TRH	P/E	P/BV	DIVIDENDOVÝ VÝNOS	TRHOVÁ KAPITALIZÁCIA V EUR
PODNIKY						
Biotika*	CS0009013453, SK1120004009	12	12,302	0,995	6,500%	26 649 360
SES Tlmače**	SK1120008034, SK1120010386	11	-0,019	-0,041	0,000%	2 194 169
Tatry mountain resorts*	SK1120010287	12	-11,482	1,905	0,000%	205 910 979

POUŽITÉ HODNOTY: PRIEMERNÝ KURZ KU KONCU DECEMBRA 2021, DIVIDENDY VYPLATENÉ V ROKU 2021, ZISK (RESP. STRATA) ZA 2020PO ZDANENÍ, HODNOTA VLASTNÉHO IMANIA NA KONCI ROKA 2020 PODĽA * SAS, ** IFRS

DLHOPISY

NÁZOV EMISIE	ISIN	TRH	DÁTUM SPLATNOSTI	ROČNÝ VÝNOS	MENOVITÁ HODNOTA V EUR	TRHOVÁ KAPITALIZÁCIA V EUR
SÚKROMNÝ SEKTOR						
BANKY						
HZL ČSOB XIII.	SK4120008178	12	7.11.2031	5,5% fix	10 000,00	25 000 000
HZL ČSOB XIX.	SK4120008640	12	9.7.2036	4,7% fix	10 000,00	25 000 000
HZL SPO 11	SK4120005505	12	27.7.2027	4,95% fix	66 387,84	16 596 960
HZL VÚB 43	SK4120006271	12	26.9.2025	5,1% fix	33 193,92	16 596 960
HZL VÚB 67	SK4120008228	12	29.11.2030	5,35% fix	50 000,00	15 000 000
HZL VÚB XXX.	SK4120005547	12	5.9.2032	5% fix	33 193,92	33 193 920
HZL VÚB XXXI	SK4120005679	12	29.11.2037	4,9% fix	33 193,92	19 916 352
T2 D SLSP 2028 I	SK4120014564	12	20.9.2028	2,875% fix	100 000,00	3 300 000
T2 D SLSP 2028 II	SK4120014572	12	20.9.2028	1,537%	100 000,00	3 300 000
VEREJNÝ SEKTOR						
ŠTÁTNE DLHOPISY						
Štátny dlhopis 206	SK4120004987	11	10.5.2026	4,5% fix	3 319,40	1 440 619 600
Štátny dlhopis 216	SK4120007543	11	14.10.2025	4,35% fix	1,00	3 600 000 000
Štátny dlhopis 221	SK4120008665	11	11.7.2029	4,4% fix	1,00	125 000 000
Štátny dlhopis 222	SK4120008673	11	9.8.2032	4,3% fix	1 000 000,00	500 000 000
Štátny dlhopis 223	SK4120008871	11	15.11.2024	3,375% fix	1,00	3 570 000 000
Štátny dlhopis 224	SK4120008954	11	8.2.2033	3,875% fix	1,00	1 500 000 000
Štátny dlhopis 225	SK4120009044	11	28.2.2023	3% fix	1,00	3 552 000 000
Štátny dlhopis 227	SK4120009762	11	16.1.2029	3,625% fix	1,00	3 761 400 000
Štátny dlhopis 228	SK4120010430	11	21.1.2027	1,375% fix	1,00	2 900 000 000
Štátny dlhopis 229	SK4120011420	11	21.1.2031	1,625% fix	1,00	3 000 000 000
Štátny dlhopis 230	SK4120011636	11	13.11.2023	0,0%	1,00	1 500 000 000
Štátny dlhopis 231	SK4120012220	11	22.5.2026	0,625% fix	1,00	1 535 550 000
Štátny dlhopis 232	SK4120012691	11	9.3.2037	1,875% fix	1,00	3 000 000 000
Štátny dlhopis 233	SK4120013400	11	17.10.2047	2% fix	1,00	2 777 600 000
Štátny dlhopis 234	SK4120014150	11	12.6.2028	1% fix	1,00	2 924 500 000
Štátny dlhopis 235	SK4120014184	11	12.6.2068	2,25% fix	1,00	500 000 000
Štátny dlhopis 236	SK4120015173	11	9.4.2030	0,75% fix	1,00	2 625 700 000
Štátny dlhopis 237	SK4000017059	11	9.10.2030	1% fix	1,00	2 922 800 000
Štátny dlhopis 238	SK4000017158	11	14.5.2025	0,25% fix	1,00	2 118 500 000
Štátny dlhopis 239	SK4000017166	11	14.5.2032	1% fix	1,00	2 754 300 000
Štátny dlhopis 240	SK4000017398	11	17.6.2024	0,0%	1,00	1 546 700 000
Štátny dlhopis 241	SK4000017380	11	17.6.2027	0,125% fix	1,00	428 000 000
Štátny dlhopis 242	SK4000018958	11	21.4.2036	0,375% fix	1,00	1 842 400 000
Štátny dlhopis 243	SK4000019857	11	13.10.2051	1% fix	1,00	1 000 000 000

11 ... KÓTOVANÝ HLAVNÝ TRH, 12 ... KÓTOVANÝ PARALELNÝ TRH
ZÁKLADNÁ ÚROKOVÁ SADZBA ECB (0,00 %)

POČET EMISÍÍ KU KONCU ROKA 2021

DRUHY CENNÝCH PAPIEROV	KÓTOVANÝ Hlavný TRH	KÓTOVANÝ PARALELNÝ TRH	REGULOVANÝ VOĽNÝ TRH	SPOLU
AKCIE	2	3	32	37
DLHOPISY	24	9	154	187
Štátne dlhopisy	24	0	0	24
Hypotekárne záložné listy	0	7	34	41
Kryté dlhopisy	0	0	10	10
Podnikové dlhopisy	0	0	71	71
Bankové dlhopisy	0	2	39	41
Štátne pokladničné poukážky	0	0	0	0
Zahraničné dlhopisy	0	0	0	0
SPOLU	26	12	186	224

ZÚČTOVANIE A VYROVNANIE V ROKU 2021

	2021	2020	zmena v %
Prevodové služby	7 440	5 806	28,14%
Suspendované obchody	2	2	0,00%
Počet prevedených CP	423 779	3 841 306	-88,97%

EMISIE AKCIÍ PRIJATÉ NA TRHY BCPB

PORADIE	NÁZOV EMISIE	TRH	ISIN	DÁTUM ZAČIATKU OBCHODOVANIA	VÝŠKA EMISIE V EUR
1.	Všeobecná úver.banka	4	SK1110001437	29.3.2021	135 393 185,60

* ZVÝŠENIE ZÁKLADNÉHO IMANIA

EMISIE AKCIÍ VYRADENÉ Z TRHOV BCPB

PORADIE	NÁZOV EMISIE	TRH	ISIN	DÁTUM VYRADENIA	VÝŠKA EMISIE V EUR
1.	Všeobecná úver.banka	11	SK1110001437	27.2.2021	135 393 185,60
2.	Chemolak	3	CS0009006754	21.4.2021	16 650 733,65
3.	OTP Banka Slovensko	12	SK1110001452	18.6.2021	11 940 000,00
4.	OTP Banka Slovensko2	12	SK1110004613	18.6.2021	33 843 762,84
5.	OTP Banka Slovensko3	12	SK1110016559	18.6.2021	10 019 496,00
6.	OTP Banka Slovensko4	12	SK1110017532	18.6.2021	10 031 209,00
7.	OTP Banka Slovensko5	12	SK1110019850	18.6.2021	23 041 402,00
8.	OTP Banka Slovensko6	12	SK1110020684	18.6.2021	15 010 203,00
9.	Hotel Flóra	3	SK1110000421	31.8.2021	225 646,01
10.	Hotel Flóra 01C	3	SK1110000439	31.8.2021	734 581,01
11.	Hotel Flóra, 3. em.	3	SK1110003508	31.8.2021	431 520,70
12.	Cemmac	3	CS0009007752	29.9.2021	2 607 362,00

11 ... Hlavný kótovaný trh, 12 ... Paralelný kótovaný trh, 3 ... Regulovaný voľný trh

POVINNÉ PONUKY A PONUKY NA PREVZATIE

PORADIE	NÁZOV EMISIE	POVINNÁ PONUKA	ISIN	DÁTUM ZAEVIDOVANIA	DÁTUM PLATNOSTI
1.	OTP Banka Slov P.p.	Y	SK1110001452	15.1.2021	13.2.2021
2.	OTP Banka Slov2 P.p.	Y	SK1110004613	15.1.2021	13.2.2021
3.	OTP Banka Slov3 P.p.	Y	SK1110016559	15.1.2021	13.2.2021
4.	OTP Banka Slov4 P.p.	Y	SK1110017532	15.1.2021	13.2.2021
5.	OTP Banka Slov5 P.p.	Y	SK1110019850	15.1.2021	13.2.2021
6.	OTP Banka Slov6 P.p.	Y	SK1110020684	15.1.2021	13.2.2021
7.	Všeobecná úver.b.P.p	Y	SK1110001437	21.1.2021	19.2.2021
8.	Chemolak P.p. 2	Y	CS0009006754	12.3.2021	10.4.2021
9.	Hotel Flóra P.p.2	Y	SK1110000421	23.7.2021	21.8.2021
10.	Hotel Flóra 01C P.p.2	Y	SK1110000439	23.7.2021	21.8.2021
11.	Hotel Flóra3.emP.p.	Y	SK1110003508	23.7.2021	21.8.2021
12.	Cemmac P.p.2	Y	CS0009007752	16.8.2021	14.9.2021

Y - POVINNÁ PONUKA NA PREVZATIE N - PONUKA NA PREVZATIE

NOVÉ EMISIE A TRANŽE DLHOPISOV PRIJATÉ NA TRHY BCPB

PORADIE	NÁZOV EMISIE	TRH	ISIN	DÁTUM ZAČIATKU OBCHODOVANIA	VÝŠKA EMISIE V EUR	SEKTOR
1.	Across Funding 10	3	SK4000017471	18.2.2021	11 512 800	PODNIKOVÝ
2.	Across Funding 10*	3	SK4000017471	19.2.2021	198 900	PODNIKOVÝ
3.	Alpha Quest 5,00/2025*	3	SK4000018206	22.3.2021	3 777 000	PODNIKOVÝ
4.	Alpha Quest 5,00/2025*	3	SK4000018206	21.5.2021	3 000 000	PODNIKOVÝ
5.	Alpha Quest 5,00/2025*	3	SK4000018206	9.6.2021	2 000 000	PODNIKOVÝ
6.	Alpha Quest 5,00/2025*	3	SK4000018206	24.6.2021	4 000 000	PODNIKOVÝ
7.	Alpha Quest 5,00/2025*	3	SK4000018206	20.7.2021	3 000 000	PODNIKOVÝ
8.	Alpha Quest 5,00/2025*	3	SK4000018206	23.7.2021	5 000 000	PODNIKOVÝ
9.	Alpha Quest 5,00/2025*	3	SK4000018206	2.8.2021	2 000 000	PODNIKOVÝ
10.	Alpha Quest 5,00/2025*	3	SK4000018206	9.8.2021	1 000 000	PODNIKOVÝ
11.	Alpha Quest 5,00/2025*	3	SK4000018206	16.9.2021	500 000	PODNIKOVÝ
12.	Alpha Quest 5,00/2025*	3	SK4000018206	8.10.2021	3 500 000	PODNIKOVÝ
13.	Alpha Quest 5,00/2025*	3	SK4000018206	22.10.2021	1 000 000	PODNIKOVÝ
14.	Alpha Quest 5,00/2025*	3	SK4000018206	26.10.2021	1 000 000	PODNIKOVÝ
15.	Alpha Quest 5,00/2025*	3	SK4000018206	10.11.2021	4 000 000	PODNIKOVÝ
16.	AUCTOR 5,00/2025*	3	SK4000018149	29.7.2021	3 000 000	PODNIKOVÝ
17.	AUCTOR 5,00/2025*	3	SK4000018149	15.10.2021	6 122 000	PODNIKOVÝ
18.	Dlhopis Across Funding 11	3	SK4000018917	25.11.2021	8 792 700	PODNIKOVÝ
19.	Dlh.EUROVEA III 2026	3	SK4000018487	10.3.2021	20 000 000	PODNIKOVÝ
20.	Dlhopis JOJ Media House 2026	3	SK4000019972	8.12.2021	22 000 000	PODNIKOVÝ
21.	Dlhopis JOJ Media House 2026*	3	SK4000019972	9.12.2021	13 000 000	PODNIKOVÝ
22.	Dlhopis JTFG XII 3,75/2025	3	SK4000019386	2.8.2021	20 000 000	PODNIKOVÝ
23.	Dlhopis JTFG XII 3,75/2025*	3	SK4000019386	3.8.2021	5 000 000	PODNIKOVÝ
24.	Dlhopis Mint Metropolis 2024	3	SK4000020053	10.12.2021	8 054 000	PODNIKOVÝ
25.	Dlhopis Mint Metropolis 2024*	3	SK4000020053	20.12.2021	2 000 000	PODNIKOVÝ
26.	Dlhopis Mint Metropolis 2024*	3	SK4000020053	22.12.2021	1 946 000	PODNIKOVÝ
27.	Dlhopisy CC Omikron 2026	3	SK4000019519	2.8.2021	4 430 000	PODNIKOVÝ
28.	Dlhopisy CC Omikron 2026*	3	SK4000019519	6.8.2021	120 000	PODNIKOVÝ
29.	Dlhopisy CC Omikron 2026*	3	SK4000019519	13.8.2021	80 000	PODNIKOVÝ
30.	Dlhopisy CC Omikron 2026*	3	SK4000019519	23.8.2021	150 000	PODNIKOVÝ
31.	Dlhopisy CC Omikron 2026*	3	SK4000019519	27.8.2021	310 000	PODNIKOVÝ
32.	Dlhopisy CC Omikron 2026*	3	SK4000019519	3.9.2021	50 000	PODNIKOVÝ
33.	Dlhopisy CC Omikron 2026*	3	SK4000019519	10.9.2021	20 000	PODNIKOVÝ
34.	Dlhopisy CC Omikron 2026*	3	SK4000019519	8.10.2021	130 000	PODNIKOVÝ
35.	Dlhopisy CC Omikron 2026*	3	SK4000019519	15.10.2021	20 000	PODNIKOVÝ
36.	Dlhopisy CC Omikron 2026*	3	SK4000019519	6.12.2021	10 000	PODNIKOVÝ
37.	Dlhopisy CC Omikron 2026*	3	SK4000019519	13.12.2021	10 000	PODNIKOVÝ
38.	Dlhopisy Eurovea IV 2026	3	SK4000019683	8.10.2021	23 338 000	PODNIKOVÝ
39.	Dlhopisy Eurovea IV 2026*	3	SK4000019683	12.10.2021	3 662 000	PODNIKOVÝ
40.	Dlhopisy Eurovea IV 2026*	3	SK4000019683	15.10.2021	5 662 000	PODNIKOVÝ
41.	Dlhopisy Eurovea IV 2026*	3	SK4000019683	19.10.2021	3 000 000	PODNIKOVÝ
42.	Dlhopisy HBR 2025 IV	3	SK4000018586	23.3.2021	10 000 000	PODNIKOVÝ
43.	Dlhopisy HBR 2025 V	3	SK4000018701	23.3.2021	9 113 000	PODNIKOVÝ
44.	Dlhopisy HBR 2026 II	3	SK4000019378	1.7.2021	10 000 000	PODNIKOVÝ
45.	Dlhopisy HBR 2026 III	3	SK4000020087	17.12.2021	18 700 000	PODNIKOVÝ
46.	Dlhopisy Lucron Finance 2 2026	3	SK4000019675	1.10.2021	2 934 000	PODNIKOVÝ
47.	Dlhopisy Lucron Finance 2 2026*	3	SK4000019675	8.10.2021	619 000	PODNIKOVÝ
48.	Dlhopisy Lucron Finance 2 2026*	3	SK4000019675	15.10.2021	1 734 000	PODNIKOVÝ
49.	Dlhopisy Lucron Finance 2 2026*	3	SK4000019675	25.10.2021	129 000	PODNIKOVÝ
50.	Dlhopisy Lucron Finance 2 2026*	3	SK4000019675	29.10.2021	760 000	PODNIKOVÝ
51.	Dlhopisy Lucron Finance 2 2026*	3	SK4000019675	8.11.2021	247 000	PODNIKOVÝ
52.	Dlhopisy Lucron Finance 2 2026*	3	SK4000019675	15.11.2021	329 000	PODNIKOVÝ
53.	Dlhopisy Lucron Finance 2 2026*	3	SK4000019675	19.11.2021	443 000	PODNIKOVÝ
54.	Dlhopisy Lucron Finance 2 2026*	3	SK4000019675	29.11.2021	281 000	PODNIKOVÝ
55.	Dlhopisy Lucron Finance 2 2026*	3	SK4000019675	6.12.2021	731 000	PODNIKOVÝ
56.	Dlhopisy Lucron Finance 2 2026*	3	SK4000019675	13.12.2021	1 052 000	PODNIKOVÝ
57.	Dlhopisy Lucron Finance 2 2026*	3	SK4000019675	17.12.2021	848 000	PODNIKOVÝ
58.	Dlhopisy SLSP FIX6 2024 USD	3	SK4000019154	11.6.2021	1 299 000	BANKOVÝ
59.	Dlhopisy SLSP Green SP FIX1 2028	3	SK4000019337	17.6.2021	100 000 000	BANKOVÝ
60.	Dlhopisy SLSP Green SP FIX1 2028*	3	SK4000019337	2.11.2021	30 200 000	BANKOVÝ
61.	Dlhopisy SLSP SP FLT1 2027	3	SK4000018578	2.3.2021	100 000 000	BANKOVÝ
62.	Green Senior Dlhopis TB 7NC6 2028	3	SK4000018925	26.4.2021	300 000 000	BANKOVÝ

* ZVÝŠENIE OBJEMU, TRANŽA

NOVÉ EMISIE A TRANŽE DLHOPISOV PRIJATÉ NA TRHY BCPB

PORADIE	NÁZOV EMISIE	TRH	ISIN	DÁTUM ZAČIATKU OBCHODOVANIA	VÝŠKA EMISIE V EUR	SEKTOR
63.	JTEF X 5,10/2026*	3	SK4000016689	14.1.2021	11 900 000	PODNIKOVÝ
64.	Krytý dlhopis TB 03 splatný 2024	3	SK4000018628	19.3.2021	500 000 000	BANKOVÝ
65.	Krytý dlhopis TB 04 splatný 2025	3	SK4000018636	19.3.2021	500 000 000	BANKOVÝ
66.	PPD I	3	SK4000019451	4.11.2021	1 955 000	PODNIKOVÝ
67.	Senior dlhopis TB Fix1 2027*	3	SK4000018040	11.11.2021	9 000 000	BANKOVÝ
68.	Senior dlhopis TB Fix1 2027*	3	SK4000018040	29.11.2021	3 000 000	BANKOVÝ
69.	Sociálny Dlhovis SFSK 2031 I	3	SK4000019410	6.8.2021	321 000	PODNIKOVÝ
70.	Sociálny Dlhovis SFSK 2031 I*	3	SK4000019410	23.8.2021	17 000	PODNIKOVÝ
71.	Sociálny Dlhovis SFSK 2031 I*	3	SK4000019410	22.10.2021	8 662 000	PODNIKOVÝ
72.	ŠD 227/L	11	SK4120009762	18.2.2021	66 000 000	ŠTÁTNY
73.	ŠD 227/M	3	SK4120009762	23.4.2021	61 400 000	ŠTÁTNY
74.	ŠD 229/R	11	SK4120011420	21.1.2021	78 400 000	ŠTÁTNY
75.	ŠD 233/M	11	SK4120013400	18.2.2021	77 000 000	ŠTÁTNY
76.	ŠD 233/N	11	SK4120013400	18.3.2021	118 800 000	ŠTÁTNY
77.	ŠD 233/O	11	SK4120013400	22.4.2021	110 000 000	ŠTÁTNY
78.	ŠD 233/P	11	SK4120013400	20.5.2021	130 200 000	ŠTÁTNY
79.	ŠD 233/R	11	SK4120013400	24.6.2021	144 000 000	ŠTÁTNY
80.	ŠD 233/S	11	SK4120013400	23.9.2021	123 200 000	ŠTÁTNY
81.	ŠD 234/O	11	SK4120014150	21.1.2021	167 000 000	ŠTÁTNY
82.	ŠD 234/P	11	SK4120014150	18.3.2021	123 600 000	ŠTÁTNY
83.	ŠD 234/R	11	SK4120014150	24.6.2021	78 000 000	ŠTÁTNY
84.	ŠD 236/K	11	SK4120015173	18.3.2021	130 700 000	ŠTÁTNY
85.	ŠD 237/D	11	SK4000017059	21.1.2021	191 000 000	ŠTÁTNY
86.	ŠD 237/E	11	SK4000017059	18.2.2021	209 200 000	ŠTÁTNY
87.	ŠD 237/F	3	SK4000017059	22.4.2021	142 000 000	ŠTÁTNY
88.	ŠD 237/G	3	SK4000017059	20.5.2021	114 000 000	ŠTÁTNY
89.	ŠD 237/H	3	SK4000017059	23.9.2021	88 000 000	ŠTÁTNY
90.	ŠD 237/I	11	SK4000017059	21.10.2021	86 600 000	ŠTÁTNY
91.	ŠD 237/J	11	SK4000017059	19.11.2021	79 000 000	ŠTÁTNY
92.	ŠD 238/A	3	SK4000017158	20.5.2021	118 500 000	ŠTÁTNY
93.	ŠD 239/B	11	SK4000017166	21.1.2021	115 800 000	ŠTÁTNY
94.	ŠD 239/C	11	SK4000017166	18.3.2021	132 000 000	ŠTÁTNY
95.	ŠD 239/D	3	SK4000017166	20.5.2021	168 000 000	ŠTÁTNY
96.	ŠD 239/E	11	SK4000017166	24.6.2021	214 500 000	ŠTÁTNY
97.	ŠD 240/C	11	SK4000017398	18.2.2021	180 200 000	ŠTÁTNY
98.	ŠD 240/D	3	SK4000017398	22.4.2021	148 800 000	ŠTÁTNY
99.	ŠD 240/E	11	SK4000017398	24.6.2021	124 000 000	ŠTÁTNY
100.	ŠD 240/F	11	SK4000017398	21.10.2021	124 000 000	ŠTÁTNY
101.	ŠD 240/G	11	SK4000017398	19.11.2021	167 500 000	ŠTÁTNY
102.	ŠD 242	11	SK4000018958	22.4.2021	1 500 000 000	ŠTÁTNY
103.	ŠD 242/A	3	SK4000018958	23.9.2021	115 600 000	ŠTÁTNY
104.	ŠD 242/B	11	SK4000018958	21.10.2021	124 800 000	ŠTÁTNY
105.	ŠD 242/C	11	SK4000018958	19.11.2021	102 000 000	ŠTÁTNY
106.	ŠD 243 syndikát	11	SK4000019857	14.10.2021	1 000 000 000	ŠTÁTNY
107.	TMR V 6,00/2026	3	SK4000018255	3.2.2021	5 000 000	PODNIKOVÝ
108.	TMR V 6,00/2026*	3	SK4000018255	5.2.2021	90 000 000	PODNIKOVÝ
109.	TMR V 6,00/2026*	3	SK4000018255	8.2.2021	15 000 000	PODNIKOVÝ

* ZVÝŠENIE OBJEMU, TRANŽA

RIADNE SPLATENÉ DLHOPISY Z TRHOV BCPB

PORADIE	NÁZOV EMISIE	TRH	ISIN	DÁTUM VYRA- DENIA	VÝŠKA EMI- SIE V EUR	SEKTOR
1.	Across Funding 2	3	SK4120012501	16.1.2021	15 717 600	PODNIKOVÝ
2.	ŠPP 17	11	SK4000016655	27.1.2021	1 000 000 000	ŠTÁTNY
3.	TMR II 6,00%/2021	3	SK4120009614	5.2.2021	110 000 000	PODNIKOVÝ
4.	HZL SPO FIX7 2021	3	SK4120011453	9.2.2021	50 000 000	HZL
5.	D SLSP FIX2 2021	3	SK4120013897	27.2.2021	14 200 000	BANKOVÝ
6.	HZL VÚB XX.	12	SK4120004946	9.3.2021	16 596 960	HZL
7.	HZL SPO FIX8 2021	3	SK4120011479	11.3.2021	7 008 000	HZL
8.	HZL ČSOB XXVII.	3	SK4120011545	17.3.2021	50 000 000	HZL
9.	HZL SPO FIX2 2021	3	SK4120009812	24.3.2021	8 555 000	HZL
10.	HZL VÚB 80	3	SK4120009879	27.3.2021	31 000 000	HZL
11.	HZL SPO FIX9 2021	3	SK4120011552	7.4.2021	5 000 000	HZL
12.	HZL SPO 13	12	SK4120005927	16.4.2021	16 596 960	HZL
13.	Pro Partners Hol. V*	3	SK4120013673	22.4.2021	250 000 000	PODNIKOVÝ
14.	D SLSP FIX3 2021**	3	SK4120013970	27.4.2021	3 675 000	BANKOVÝ
15.	HZL SPO FIX10 2021	3	SK4120011602	5.5.2021	5 000 000	HZL
16.	ŠPP 20	11	SK4000017133	5.5.2021	1 000 000 000	ŠTÁTNY
17.	Pro Partners Hol. IV	3	SK4120013681	7.5.2021	30 000 000	PODNIKOVÝ
18.	HZL SPO FIX3 2021	3	SK4120009333	12.5.2021	5 000 000	HZL
19.	Dlhopisy SLSP FLT1 2025	3	SK4000017745	19.5.2021	10 700 000	BANKOVÝ
20.	Across Funding 5	3	SK4120013541	1.6.2021	12 000 000	PODNIKOVÝ
21.	HZL SPO FIX11 2021	3	SK4120011644	1.6.2021	4 038 000	HZL
22.	HZL SPO FIX4 2021	3	SK4120010034	11.6.2021	9 580 000	HZL
23.	HZL SPO FIX12 2021	3	SK4120011768	7.7.2021	5 000 000	HZL
24.	HZL SPO FIX5 2021	3	SK4120010075	16.7.2021	3 558 000	HZL
25.	NGF CZK 2021 I*	3	SK4120011917	27.7.2021	540 000 000	PODNIKOVÝ
26.	NGF EUR 2021 I	3	SK4120011933	27.7.2021	15 000 000	PODNIKOVÝ
27.	PD SPO 2021	3	SK4120007907	31.7.2021	10 000 000	BANKOVÝ
28.	HZL SPO FIX 13 2021	3	SK4120011875	5.8.2021	5 000 000	HZL
29.	I.D.C. Holding 2021	3	SK4120009374	12.8.2021	2 000 000	PODNIKOVÝ
30.	HZL SPO FIX14 2021	3	SK4120011974	26.8.2021	5 000 000	HZL
31.	HZL UCBSK13H	3	SK4120010208	28.8.2021	15 000 000	HZL
32.	HZL Tatra banka 87	3	SK4120011578	21.9.2021	45 800 000	HZL
33.	HZL SPO FIX15 2021	3	SK4120012014	23.9.2021	5 000 000	HZL
34.	HZL ČSOB XXIX.	3	SK4120012063	27.9.2021	50 000 000	HZL
35.	NGF EUR 2026 I	3	SK4120011925	4.10.2021	15 000 000	PODNIKOVÝ
36.	NREF 2027 I	3	SK4120013079	4.10.2021	35 000 000	PODNIKOVÝ
37.	NREF 2027 II	3	SK4120013335	4.10.2021	15 000 000	PODNIKOVÝ
38.	NREF CZK 2027 I*	3	SK4120013327	4.10.2021	300 000 000	PODNIKOVÝ
39.	Dlhopisy NREF 2023 I	3	SK4120013731	4.10.2021	10 000 000	PODNIKOVÝ
40.	Dlhopisy NREF 2028 I	3	SK4120013921	4.10.2021	15 000 000	PODNIKOVÝ
41.	HZL SPO FIX16 2021	3	SK4120012089	21.10.2021	5 000 000	HZL
42.	GEVORKYAN 2021	3	SK4120012162	9.11.2021	10 000 000	PODNIKOVÝ
43.	HZL SPO FIX17 2021	3	SK4120012295	30.11.2021	100 000 000	HZL

* CDCP/CZK ... CP VEDENÉ V EVIDENCII CDCP SR A OBCHODOVANÉ V CZK

** CDCP/USD ... CP VEDENÉ V EVIDENCII CDCP SR A OBCHODOVANÉ V USD

ČLENOVIA BCPB

ZOZNAM ČLENOV BCPB V ROKU 2021

ČLEN
365.BANK, a.s.
ČESKOSLOVENSKÁ OBCHODNÁ BANKA, a.s.
J&T BANKA, a.s., pobočka zahraničnej banky
NÁRODNÁ BANKA SLOVENSKA
OTP BANKA SLOVENSKO, a.s.
PATRIA FINANCE, a.s.
PRIMA BANKA SLOVENSKO, a.s.
RM - S MARKET o.c.p., a.s.
SLOVENSKÁ SPORITEĽŇA, a.s.
TATRA BANKA, a.s.
UNICREDIT BANK CZ and SK a.s., pobočka zahraničnej banky
VŠEOBECNÁ ÚVEROVÁ BANKA, a.s.

* OSOBA OPRÁVNENÁ OBCHODOVAŤ NA BCPB, NBS NESPROSTREDKOVÁVA NÁKUP A PREDAJ CENNÝCH PAPIEROV

TOP 10 ČLENOV BCPB V ROKU 2021

PORADIE	ČLEN	AKCIE - OBRAT V EUR	PODIEL V %
1.	VŠEOBECNÁ ÚVEROVÁ BANKA, a.s.	7 711 116	32,45%
2.	PATRIA FINANCE, a.s.	5 091 171	21,43%
3.	RM - S MARKET o.c.p., a.s.	4 874 727	20,52%
4.	TATRA BANKA, a.s.	3 209 150	13,51%
5.	J&T BANKA, a.s., pobočka zahraničnej banky	1 713 380	7,21%
6.	SLOVENSKÁ SPORITEĽŇA, a.s.	700 122	2,95%
7.	OTP BANKA SLOVENSKO, a.s.	346 340	1,46%
8.	PRIMA BANKA SLOVENSKO, a.s.	66 960	0,28%
9.	365.BANK, a.s.	40 436	0,17%
10.	ČESKOSLOVENSKÁ OBCHODNÁ BANKA, a.s.	8 098	0,03%
	Spolu TOP10	23 761 499	100,00%
	Spolu BCPB	23 761 499	100,00%

PORADIE	ČLEN	DLHOPISY - OBRAT V EUR	PODIEL V %
1.	J&T BANKA, a.s., pobočka zahraničnej banky	430 032 069	93,66%
2.	SLOVENSKÁ SPORITEĽŇA, a.s.	18 166 860	3,96%
3.	VŠEOBECNÁ ÚVEROVÁ BANKA, a.s.	7 193 921	1,57%
4.	PATRIA FINANCE, a.s.	1 949 607	0,42%
5.	RM - S MARKET o.c.p., a.s.	783 940	0,17%
6.	ČESKOSLOVENSKÁ OBCHODNÁ BANKA, a.s.	569 501	0,12%
7.	OTP BANKA SLOVENSKO, a.s.	269 764	0,06%
8.	TATRA BANKA, a.s.	156 349	0,03%
	Spolu TOP10	459 122 010	100,00%
	Spolu BCPB	459 122 010	100,00%

PORADIE	ČLEN	SPOLU - OBRAT V EUR	PODIEL V %
1.	J&T BANKA, a.s., pobočka zahraničnej banky	431 745 449	89,41%
2.	SLOVENSKÁ SPORITEĽŇA, a.s.	18 866 982	3,91%
3.	VŠEOBECNÁ ÚVEROVÁ BANKA, a.s.	14 905 037	3,09%
4.	PATRIA FINANCE, a.s.	7 040 778	1,46%
5.	RM - S MARKET o.c.p., a.s.	5 658 667	1,17%
6.	TATRA BANKA, a.s.	3 365 498	0,70%
7.	OTP BANKA SLOVENSKO, a.s.	616 104	0,13%
8.	ČESKOSLOVENSKÁ OBCHODNÁ BANKA, a.s.	577 599	0,12%
9.	PRIMA BANKA SLOVENSKO, a.s.	66 960	0,01%
10.	365.BANK, a.s.	40 436	0,01%
	Spolu TOP10	482 883 509	100,00%
	Spolu BCPB	482 883 509	100,00%

ROČNÁ ŠTATISTIKA MTF

MTF - ZÁKLADNÉ ÚDAJE

	2021	2020	2019
POČET OBCHODNÝCH DNÍ	250	250	249
CELKOVÝ OBJEM OBCHODOV V EUR	203 862	25 315	44 333
PRIEMERNÝ DENNÝ OBJEM OBCHODOV V EUR	815	101	178

AKCIE A DRUŽSTEVNÉ PODIELNICKÉ LISTY

CELKOVÝ OBJEM OBCHODOV V EUR	203 862	25 315	44 333
PRIEMERNÝ DENNÝ OBJEM OBCHODOV V EUR	815	101	178
POČET EMISÍÍ	19	18	18
AKCIE	16	15	15
DRUŽSTEVNÉ PODIELNICKÉ LISTY (DPL)	3	3	3

DLHOPISY

CELKOVÝ OBJEM OBCHODOV V EUR	0	0	0
PRIEMERNÝ DENNÝ OBJEM OBCHODOV V EUR	0	0	0
POČET EMISÍÍ	0	0	0

OBJEMY OBCHODOV NA MTF ZA POSLEDNÝCH 5 ROKOV**OBJEMY SPOLU**

ROK	KURZOTVORNÉ OBCHODY			PRIAME OBCHODY			SPOLU			
	OBJEM V EUR	POČET CP	POČ.OB.	OBJEM V EUR	POČET CP	POČ.OB.	OBJEM V EUR	OBJEM V USD	POČET CP	POČ.OB.
2017	92 482	1 824	100	0	0	0	92 482	104 500	1 824	100
2018	40 679	215	60	0	0	0	40 679	48 399	215	60
2019	44 333	224	66	0	0	0	44 333	49 527	224	66
2020	25 315	201	53	0	0	0	25 315	29 612	201	53
2021	203 862	3 852	113	0	0	0	203 862	231 057	3 852	113

AKCIE A DRUŽSTEVNÉ PODIELNICKÉ LISTY

ROK	KURZOTVORNÉ OBCHODY			PRIAME OBCHODY			SPOLU			
	OBJEM V EUR	POČET CP	POČ.OB.	OBJEM V EUR	POČET CP	POČ.OB.	OBJEM V EUR	OBJEM V USD	POČET CP	POČ.OB.
2017	92 482	1 824	100	0	0	0	92 482	104 500	1 824	100
2018	40 679	215	60	0	0	0	40 679	48 399	215	60
2019	44 333	224	66	0	0	0	44 333	49 527	224	66
2020	25 315	201	53	0	0	0	25 315	29 612	201	53
2021	203 862	3 852	113	0	0	0	203 862	231 057	3 852	113

DLHOPISY

ROK	KURZOTVORNÉ OBCHODY			PRIAME OBCHODY			SPOLU			
	OBJEM V EUR	POČET CP	POČ.OB.	OBJEM V EUR	POČET CP	POČ.OB.	OBJEM V EUR	OBJEM V USD	POČET CP	POČ.OB.
2017	0	0	0	0	0	0	0	0	0	0
2018	0	0	0	0	0	0	0	0	0	0
2019	0	0	0	0	0	0	0	0	0	0
2020	0	0	0	0	0	0	0	0	0	0
2021	0	0	0	0	0	0	0	0	0	0

MTF - CELKOVÝ OBJEM OBCHODOV - 2021

	KURZOTVORNÉ OBCHODY			PRIAME OBCHODY			SPOLU			
	OBJEM V EUR	POČET CP	POČ. OB.	OBJEM V EUR	POČET CP	POČ. OB.	OBJEM V EUR	OBJEM V USD	POČET CP	POČ.OB.
01.2021	3 120	15	6	0	0	0	3 120	3 536	15	6
02.2021	5 986	41	16	0	0	0	5 986	6 785	41	16
03.2021	3 606	20	13	0	0	0	3 606	4 087	20	13
04.2021	116 632	630	19	0	0	0	116 632	132 191	630	19
05.2021	6 629	27	8	0	0	0	6 629	7 513	27	8
06.2021	0	0	0	0	0	0	0	0	0	0
07.2021	20 402	1 566	4	0	0	0	20 402	23 124	1 566	4
08.2021	8 234	37	9	0	0	0	8 234	9 332	37	9
09.2021	1 250	35	14	0	0	0	1 250	1 417	35	14
10.2021	21 872	1 400	10	0	0	0	21 872	24 789	1 400	10
11.2021	14 271	62	7	0	0	0	14 271	16 175	62	7
12.2021	1 860	19	7	0	0	0	1 860	2 108	19	7
SUM	203 862	3 852	113	0	0	0	203 862	231 057	3 852	113

AKCIE A DRUŽSTEVNÉ PODIELNICKÉ LISTY

	KURZOTVORNÉ OBCHODY			PRIAME OBCHODY			SPOLU			
	OBJEM V EUR	POČET CP	POČ. OB.	OBJEM V EUR	POČET CP	POČ. OB.	OBJEM V EUR	OBJEM V USD	POČET CP	POČ.OB.
01.2021	3 120	15	6	0	0	0	3 120	3 536	15	6
02.2021	5 986	41	16	0	0	0	5 986	6 785	41	16
03.2021	3 606	20	13	0	0	0	3 606	4 087	20	13
04.2021	116 632	630	19	0	0	0	116 632	132 191	630	19
05.2021	6 629	27	8	0	0	0	6 629	7 513	27	8
06.2021	0	0	0	0	0	0	0	0	0	0
07.2021	20 402	1 566	4	0	0	0	20 402	23 124	1 566	4
08.2021	8 234	37	9	0	0	0	8 234	9 332	37	9
09.2021	1 250	35	14	0	0	0	1 250	1 417	35	14
10.2021	21 872	1 400	10	0	0	0	21 872	24 789	1 400	10
11.2021	14 271	62	7	0	0	0	14 271	16 175	62	7
12.2021	1 860	19	7	0	0	0	1 860	2 108	19	7
SUM	203 862	3 852	113	0	0	0	203 862	231 057	3 852	113

DLHOPISY

	KURZOTVORNÉ OBCHODY			PRIAME OBCHODY			SPOLU			
	OBJEM V EUR	POČET CP	POČ. OB.	OBJEM V EUR	POČET CP	POČ. OB.	OBJEM V EUR	OBJEM V USD	POČET CP	POČ.OB.
01.2021	0	0	0	0	0	0	0	0	0	0
02.2021	0	0	0	0	0	0	0	0	0	0
03.2021	0	0	0	0	0	0	0	0	0	0
04.2021	0	0	0	0	0	0	0	0	0	0
05.2021	0	0	0	0	0	0	0	0	0	0
06.2021	0	0	0	0	0	0	0	0	0	0
07.2021	0	0	0	0	0	0	0	0	0	0
08.2021	0	0	0	0	0	0	0	0	0	0
09.2021	0	0	0	0	0	0	0	0	0	0
10.2021	0	0	0	0	0	0	0	0	0	0
11.2021	0	0	0	0	0	0	0	0	0	0
12.2021	0	0	0	0	0	0	0	0	0	0
SUM	0	0	0	0	0	0	0	0	0	0

POČET CP - POČET PREVEDENÝCH KUSOV CP

POČ.OB. - POČET OBCHODOV

PREPOČET NA USD BERIE DO ÚVAHY HODNOTU USD NA KONCI MESIACA

MTF - VÝVOJ TRHOVEJ KAPITALIZÁCIE AKCIÍ A DRUŽSTEVNÝCH PODIELNICKÝCH LISTOV

TRH	EUR 31/12/2020	EUR 31/01/2021	EUR 28/02/2021	EUR 31/03/2021	EUR 30/04/2021	EUR 31/05/2021	EUR 30/06/2021
AKCIE A DPL SPOLU	518 098 256	464 473 256	503 098 256	1 157 790 276	1 185 591 918	1 160 784 241	1 160 784 241
REÁLNA	512 708 516	459 083 516	497 708 516	1 152 400 537	1 180 202 178	1 155 394 502	1 155 394 502
NOMINÁLNA	2 805 051	2 805 051	2 805 051	2 805 051	2 805 051	2 805 051	2 805 051
DPL	2 584 689	2 584 689	2 584 689	2 584 689	2 584 689	2 584 689	2 584 689

TRH	EUR 31/07/2021	EUR 31/08/2021	EUR 30/09/2021	EUR 31/10/2021	EUR 30/11/2021	EUR 31/12/2021
AKCIE A DPL SPOLU	1 161 254 086	1 013 218 170	1 043 909 877	1 044 232 947	999 556 018	999 426 223
REÁLNA	1 155 864 347	1 007 828 430	1 038 520 137	1 038 843 208	994 166 279	994 036 484
NOMINÁLNA	2 805 051	2 805 051	2 805 051	2 805 051	2 805 051	2 805 051
DPL	2 584 689	2 584 689	2 584 689	2 584 689	2 584 689	2 584 689

TRH	USD 31/12/2020	USD 31/01/2021	USD 28/02/2021	USD 31/03/2021	USD 30/04/2021	USD 31/05/2021	USD 30/06/2021
AKCIE A DPL SPOLU	635 758 369	563 684 743	609 805 396	1 357 509 099	1 432 432 155	1 416 272 852	1 379 475 992
REÁLNA	629 144 620	557 143 756	603 272 493	1 351 189 630	1 425 920 272	1 409 696 832	1 373 070 826
NOMINÁLNA	3 442 077	3 404 209	3 400 002	3 288 922	3 389 062	3 422 442	3 333 522
DPL	3 171 671	3 136 778	3 132 901	3 030 547	3 122 821	3 153 579	3 071 644

TRH	USD 31/07/2021	USD 31/08/2021	USD 30/09/2021	USD 31/10/2021	USD 30/11/2021	USD 31/12/2021
AKCIE A DPL SPOLU	1 380 847 234	1 199 042 382	1 208 743 246	1 216 009 267	1 135 795 503	1 132 749 681
REÁLNA	1 374 438 295	1 192 664 165	1 202 502 467	1 209 732 916	1 129 671 142	1 126 640 951
NOMINÁLNA	3 335 486	3 319 497	3 247 968	3 266 481	3 187 379	3 179 244
DPL	3 073 453	3 058 720	2 992 811	3 009 870	2 936 982	2 929 486

VÝVOJ POČTU EMISÍ

TRH	31/12/2020	31/01/2021	28/02/2021	31/03/2021	30/04/2021	31/05/2021	30/06/2021
AKCIE A DPL SPOLU	18	18	18	19	19	19	19
REÁLNA	13	13	13	14	14	14	14
NOMINÁLNA	2	2	2	2	2	2	2
DPL	3	3	3	3	3	3	3

TRH	31/07/2021	31/08/2021	30/09/2021	31/10/2021	30/11/2021	31/12/2021
AKCIE A DPL SPOLU	19	19	19	19	19	19
REÁLNA	14	14	14	14	14	14
NOMINÁLNA	2	2	2	2	2	2
DPL	3	3	3	3	3	3

REÁLNA ... HODNOTA TRHOVEJ KAPITALIZÁCIE EMISÍ, U KTORÝCH EXISTUJE TRHOVÁ CENA

NOMINÁLNA ... NOMINÁLNA HODNOTA EMISÍ, KTORÉ DOPOSIAJ NEMAJÚ TRHOVÚ CENU

PREPOČET NA USD BERIE DO ÚVAHY HODNOTU USD NA KONCI MESIACA

MTF - AKCIE A DRUŽSTEVNÉ PODIELNICKÉ LISTY

NÁZOV CP	ISIN	KURZOTVORNÉ OBCHODY			PRIAME OBCHODY			OBJEM SPOLU (EUR)	PRIEM. KURZ (EUR)	DÁTUM
		OBJEM V EUR	POČET CP	POČ. OB.	OBJEM V EUR	POČET CP	POČ. OB.			
Allianz-Slov. poist.	SK1110004407	89 124	359	49	0	0	0	89 124	200,00	14.12.2021
Všeobecná úver.bank	SK1110001437	69 672	444	14	0	0	0	69 672	157,00	16.4.2021
Stapring. a.s.	CS0009005657	20 730	1 382	1	0	0	0	20 730	15,00	5.10.2021
REAL ZA	SK1120004249	18 708	1 559	1	0	0	0	18 708	12,00	2.7.2021
Zentiva 2	SK1120004439	5 622	106	47	0	0	0	5 622	30,40	17.12.2021
MILSY	CS0009010251	6	2	1	0	0	0	6	3,00	28.12.2021

POČET CP - POČET PREVEDENÝCH KUSOV CP

POČET OB. - POČET OBCHODOV

PRIEM. KURZ - POSLEDNÝ PRIEMERNÝ KURZ

EMISIE AKCIÍ A DRUŽSTEVNÝCH PODIELNÍCKYCH LISTOV PRIJATÉ NA MTF

PORADIE	NÁZOV EMISIE	Trh	ISIN	DÁTUM VYRADENIA	VÝŠKA EMISIE V EUR
1	Všeobecná úver.bank	4	SK111001437	29.3.2021	135 393 185,60

EMISIE AKCIÍ A DRUŽSTEVNÝCH PODIELNÍCKYCH LISTOV VYRADENÉ Z MTF

PORADIE	NÁZOV EMISIE	Trh	ISIN	DÁTUM VYRADENIA	VÝŠKA EMISIE V EUR
---------	--------------	-----	------	-----------------	--------------------