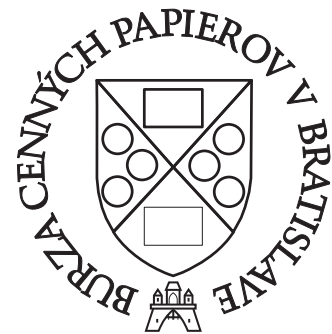




ROČENKA 2022



**BURZA CENNÝCH PAPIEROV
V BRATISLAVE, A.S.**

OBSAH

ÚVOD	2
ROČNÁ ŠTATISTIKA BCPB	5
ČLENOVIA BCPB	24
ROČNÁ ŠTATISTIKA MTF	27

ÚVOD

CENNÉ PAPIERE NA TRHOCH BURZY

K poslednému obchodnému dňu roka 2022 bolo na trhoch Burzy cenných papierov v Bratislave, a.s. (BCPB) umiestnených 226 emisií cenných papierov (akcií a dlhopisov), z toho 25 emisií na kótovanom hlavnom trhu, 12 emisií na kótovanom paralelnom trhu a 189 emisií na regulovanom voľnom trhu. Z uvedených emisií cenných papierov bola 1 emisia denominovaná v CZK a 7 v USD.

Emisie prijaté v roku 2022

Na trhoch BCPB sa v priebehu roka 2022 začalo obchodovanie s celkovo 43 novými emisiami cenných papierov domácich emitentov v úhrnnej menovitej hodnote 3,798 mld. EUR. Kótovaný hlavný trh sa v roku 2022 rozšíril o 1 novú emisiu štátnych dlhopisov. Počet emisií na regulovanom voľnom trhu sa rozrástol o 42 emisií cenných papierov (19 emisií bankových dlhopisov, 21 emisií podnikových dlhopisov, 1 emisiu akcií a 1 emisiu uzavretého podielového fondu).

Okrem novoprijatých emisií dlhopisov sa prílev nového kapitálu na trhy BCPB realizoval aj prostredníctvom prijímania nových tranží už prijatých dlhopisov. Touto cestou sa počas roka 2022 navýšil emitovaný objem u 12 emisií štátnych dlhopisov a 3 emisií bankových dlhopisov pričom celková menovitá hodnota takto prijatého kapitálu činila 4,254 mld. EUR.

Celková hodnota novoprijatého kapitálu na trhy BCPB tak predstavovala 8,052 mld. EUR.

Ukončenie obchodovania s emisiami v roku 2022

Za dvanásť mesiacov v roku 2022 bolo ukončené obchodovanie so 4 emisiami akcií na základe žiadosti emitenta v celkovej menovitej hodnote 9,645 mil. EUR a 1 emisia akcií v menovitej hodnote 0,159 mil. EUR bola vylúčená z obchodovania pre nesplnenie informačných povinností emitenta.

V sledovanom období z dôvodu splatnosti dlhopisov neukončila BCPB obchodovanie na kótovanom hlavnom trhu ani na kótovanom paralelnom trhu so žiadnou emisiou.

Na regulovanom voľnom trhu bolo ukončené obchodovanie s 38 emisiami dlhových cenných papierov (12 emisií hypotekárnych záložných listov, 14 emisií podnikových dlhopisov a 12 emisií bankových dlhopisov) v úhrnnej výške 1,577 mld. EUR.

OBCHODOVANIE

V roku 2022 bol elektronický obchodný systém BCPB prístupný pre jej členov počas 250 pracovných dní. Za toto obdobie sa celkovo uskutočnilo 9 665 transakcií, v rámci ktorých bolo zobchodovaných 700 201 kusov cenných papierov a dosiahnutý finančný objem dosiahol hodnotu 317,183 mil. EUR. V porovnaní s výsledkami obchodovania za rok 2021 to predstavovalo nárast počtu zrealizovaných transakcií o 31,66 %, nárast počtu zobchodovaných cenných papierov o 64,98 % a nárast dosiahnutého finančného objemu o 31,37 %. Počas 12 mesiacov roku 2022 bolo uskutočnených 9 665 kurzotvorných obchodov s finančným objemom vo výške 317,183 mil. EUR (31,37 % rast na medziročnej báze), nebol realizovaný žiaden priamy obchod. V sledovanom období 98,19 % z celkového dosiahnutého finančného objemu bolo vytvorených z obchodov s dlhopismi. V priebehu 250 obchodných dní boli predmetom kúpy, respektíve predaja dlhové cenné papiere vo finančnom objeme 311,451 mil. EUR (35,67 % rast v medziročnom porovnaní). Objem zobchodovaných emisií majetkových cenných papierov za obdobie roku 2022 dosiahol 5,732 mil. EUR (51,75 % pokles v medziročnom porovnaní).

Rovnako ako v roku 2021 sa v priebehu roka 2022 neuskutočnil ani jeden REPO obchod.

Podiel obratu obchodov realizovaných nerezidentmi na celkovom obrate obchodov v roku 2022 predstavoval 27,73 %. Na strane kúpy sa nerezidenti podieľali vo výške 21,99 % a na strane predaja vo výške 33,47 % z objemu obchodov. Podiel fyzických osôb na celkovom obrate predstavoval 22,39 %, zvyšná časť pripadala právnickým osobám.

Obchodovanie s akciami

K poslednému obchodnému dňu roka 2022 registrovala BCPB na svojich trhoch 34 emisií akcií (29 emitentov). Z toho na kótovanom paralelnom trhu boli umiestnené 3 emisie a na regulovanom voľnom trhu sa obchodovalo s 31 emisiami akcií.

Trhová kapitalizácia majetkových cenných papierov obchodovaných na trhoch BCPB ku koncu roka 2022 zaznamenala medziročne pokles o 1,16 % na úroveň 2,001 mld. EUR. Reálna trhová kapitalizácia, t.j. trhová kapitalizácia pripadajúca na emisie, ktoré majú v histórii aspoň jednu trhovú cenu s výnimkou podielových listov, predstavovala 1,921 mld. EUR (na ročnej báze pokles o 3,56 %) a podieľala sa 96,00 % na celkovej trhovej kapitalizácii akciového trhu. Trhová kapitalizácia emisií akcií umiestnených na trhu kótovaných cenných papierov zaznamenala od konca minulého roka 31,31 percentný pokles na úroveň 0,161 mld. EUR.

V sledovanom období ročný zobchodovaný objem s akciami (vrátane povinných ponúk na prevzatie) v absolútnom vyjadrení dosiahol 5,732 mil. EUR a oproti porovnateľnému obdobiu roku 2021 tak zaznamenal pokles o 51,75 %. Akcie domácich spoločností boli predmetom záujmu členov v 1 503 transakciách, v rámci ktorých sa zobchodovalo 372 742 kusov majetkových cenných papierov. Na medziročnej báze to predstavovalo pokles počtu uzatvorených transakcií o 25,26 % pri raste počtu zobchodovaných cenných papierov o

38,82 %. V roku 2022 sa s emisiami majetkových cenných papierov neuskutočnila žiadna priama transakcia. V sledovanom období bolo uskutočnených 1 503 kurzotvorných obchodov s dosiahnutým objemom vo výške 5,732 mil. EUR. Na medziročnej báze to znamenalo 51,75 percentný pokles objemu dosiahnutého z kurzotvorných obchodov.

V roku 2022 medzi najvýznamnejšie akciové emisie na trhu kótovaných cenných papierov, odhliadnuc od ponúk na prevzatie, z pohľadu dosiahnutého finančného objemu patrili tituly Tatry Mountain Resorts (3,742 mil. EUR, 1177 obchodov) a Biotika (0,058 mil. EUR, 86 obchodov). Odhliadnuc od ponúk na prevzatie, prvenstvo v rebríčku objemovo najúspešnejších titulov roku 2022 na regulovanom voľnom trhu BCPB získala emisia akcií Tatra banka (1,295 mil. EUR, 31 obchodov), Tatra banka 2 (0,105 mil. EUR, 1 obchod) a Poľnonákup Šariš (0,054 mil. EUR, 4 obchody).

V roku 2022 bolo na BCPB vypísaných 5 nových povinných ponúk na prevzatie a 4 boli v danom roku ukončené. Finančný objem obchodov dosiahnutý z realizovaných ponúk na prevzatie dosiahol v 47 transakciách úroveň 0,349 mil. EUR. Podiel objemu obchodov z ponúk na prevzatie na celkovom objeme obchodov s akciami reprezentoval 6,08 % a 3,13 % transakcií s majetkovými cennými papiermi sa realizovalo v rámci týchto ponúk.

Podiel obratu obchodov realizovaných nerezidentmi na celkovom obrate obchodov s akciami v roku 2022 predstavoval 36,30 %. Na strane kúpy sa nerezidenti podieľali vo výške 15,15 % a na strane predaja vo výške 57,45 % z objemu obchodov.

V module tvorcov trhu (MTT) počas roku 2022 nebola zaradená žiadna emisia akcií.

Obchodovanie s dlhopismi

K poslednému obchodnému dňu roka 2022 bolo na trhoch BCPB možné uzatvárať obchody s 192 emisiami dlhopisov (30 emisií hypotekárnych záložných listov, 12 emisií krytých dlhopisov, 25 emisií štátnych dlhopisov, 48 emisií bankových dlhopisov, 77 emisií podnikových dlhopisov). Z toho na kótovanom hlavnom trhu bolo umiestnených 25 emisií, na kótovanom paralelnom trhu 9 emisií a na regulovanom voľnom trhu 158 emisií.

Trhová kapitalizácia dlhových cenných papierov prijatých na trhy BCPB sa ku koncu roka 2022 vyšplhala na úroveň 66,866 mld. EUR, čo v porovnaní s rovnakým obdobím roka 2021 predstavovalo nárast o 9,88 %. Trhová kapitalizácia dlhopisov obchodovaných na trhu kótovaných cenných papierov zaznamenala od konca decembra minulého roka 9,16 percentný nárast na úroveň 56,310 mld. EUR.

Za dvanásť mesiacov roku 2022 sa uskutočnilo 8 162 transakcií s dlhopismi, v rámci ktorých sa zobchodovalo 327 459 kusov cenných papierov vo finančnom objeme 311,451 mil. EUR. V porovnaní s rovnakým obdobím roka 2021 došlo k nárastu počtu transakcií (53,13 %), nárastu počtu z obchodovaných cenných papierov (110,04 %) a rastu finančného objemu o 35,67 %. V roku 2022 nebola s emisiami dlhových cenných papierov uskutočnená žiadna priama transakcia. Bolo uskutočnených 8 162 kurzotvorných obchodov s dosiahnutým objemom vo výške 311,451 mil. EUR.

Medzi emisiami dlhových cenných papierov súkromného sektora sa vynímali predovšetkým emisie D JTEF I 5,00/2023 (23,051 mil. EUR, 69 obchodov), EUROVEA 4,5/2022 (17,171 mil. EUR, 208 obchodov) a Dlh. HBR 2025 III (17,127 mil. EUR, 467 obchodov). O najvyšší počet obchodov (647) sa v danom roku postarala emisia Dlhopisy HBR 2024 I. Vo verejnom sektore sa v roku 2022 uskutočnili dve transakcie (ŠD 216 a ŠD 227) v celkovom objeme 0,130 mil EUR. Podiel obratu obchodov realizovaných nerezidentmi na celkovom obrate obchodov s dlhopismi v roku 2022 predstavoval 27,57 %, Na strane kúpy sa nerezidenti podieľali vo výške 22,12 % a na strane predaja vo výške 33,02 % z objemu obchodov.

K poslednému obchodnému dňu roka 2022 bolo v module tvorcov trhu možné uzatvárať obchody so 14 emisiami.

INDEXY

Index SAX uzatváral rok 2022 na úrovni 334,74 bodu a od konca predchádzajúceho roka oslabil o 15,76 %. Medziročné zmeny základných titulov v roku 2022 boli nasledovné: Biotika (-42,50 %; 23,0 EUR), Tatry Mountain Resorts (-29,97 %; 21,50 EUR) Tatra banka (0,00 %; 21 000 EUR), VIPO (-13,33%; 65,0 EUR) a DOLKAM Šuja (0,00%; 192,0 EUR).

Počas roka 2022 sa uskutočnili dve pravidelné revízie indexu SAX.

Dňa 10. januára 2022 sa komisia pre index SAX na svojom pravidelnom zasadnutí rozhodla ponechať aktuálne platnú bázu indexu, pri dodržaní najviac 20 percentného váhového zastúpenia základných zložiek v báze indexu, a zároveň nastavila opravné faktory všetkých základných zložiek na rovnakú hodnotu.

Dňa 11. júla 2022 sa komisia pre index SAX na svojom pravidelnom zasadnutí rozhodla ponechať aktuálne platnú bázu indexu, pri dodržaní najviac 20 percentného váhového zastúpenia základných zložiek v báze indexu, a zároveň nastavila opravné faktory všetkých základných zložiek na rovnakú hodnotu.

V roku 2022 boli vyplatené a v indexe zohľadnené dividendy spoločností Biotika a.s. (0,50 EUR, dátum rozhodného dňa 12.6.2022) a Tatra banka, a.s. (1432,00 EUR, dátum rozhodného dňa 27.4.2022).

ROČNÁ ŠTATISTIKA BCPB

OBJEMY OBCHODOV NA BCPB ZA POSLEDNÝCH 15 ROKOV

OBJEMY SPOLU

ROK	KURZOTVORNÉ OBCHODY			PRIAME OBCHODY			SPOLU			
	OBJEM V EUR	POČET CP	POČ. OB.	OBJEM V EUR	POČET CP	POČ. OB.	OBJEM V EUR	OBJEM V USD	POČET CP	POČ. OB.
2008	364 507 399	241 756	2 009	23 980 486 019	5 559 993	2 416	24 344 993 417	34 736 561 071	5 801 749	4 425
2009	705 111 725	103 699 641	1 724	11 089 505 172	2 960 922 480	1 902	11 794 616 897	16 413 098 831	3 064 622 121	3 626
2010	76 775 918	41 436 049	6 076	6 717 837 622	3 724 112 721	1 693	6 794 613 540	9 041 423 896	3 765 548 770	7 769
2011	111 954 679	31 577 658	7 752	18 789 314 469	4 140 624 273	2 051	18 901 269 148	26 686 712 147	4 172 201 931	9 803
2012	156 266 367	23 685 777	13 213	8 303 315 121	6 798 346 979	2 838	8 459 581 488	10 992 416 046	6 822 032 756	16 051
2013	117 640 803	8 336 926	10 009	8 066 033 927	6 739 979 482	3 679	8 183 674 730	10 872 460 124	6 748 316 408	13 688
2014	169 947 011	2 524 276	8 787	8 172 311 741	6 990 573 603	2 482	8 342 258 752	11 053 549 638	6 993 097 879	11 269
2015	198 372 419	580 410	6 338	9 332 626 757	7 924 908 661	1 998	9 530 999 176	10 551 629 495	7 925 489 071	8 336
2016	210 381 594	731 145	6 599	6 982 780 441	6 027 202 090	1 557	7 193 162 036	7 919 929 585	6 027 933 235	8 156
2017	160 703 331	5 423 499	5 573	7 079 395 144	6 380 625 877	1 734	7 240 098 475	8 124 455 824	6 386 049 376	7 307
2018	478 864 014	481 528	10 096	826 550	29 821	3	479 690 564	558 806 958	511 349	10 099
2019	237 000 618	345 095	6 058	628	4	1	237 001 246	264 679 835	345 099	6 059
2020	190 382 347	3 840 839	5 728	1 763 320	26	1	192 145 667	220 528 778	3 840 865	5 729
2021	241 441 469	424 405	7 340	284	10	1	241 441 753	283 570 266	424 415	7 341
2022	317 182 517	700 201	9 665	0	0	0	317 182 517	332 219 868	700 201	9 665

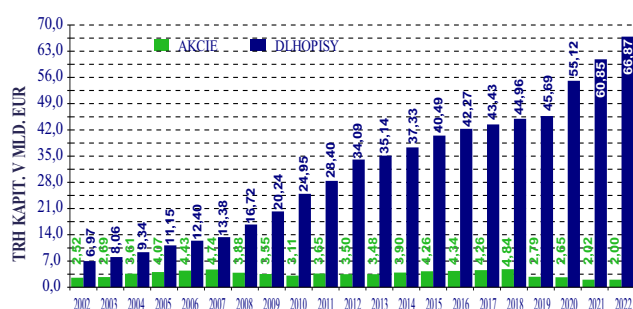
AKCIE

ROK	KURZOTVORNÉ OBCHODY			PRIAME OBCHODY			SPOLU			
	OBJEM V EUR	POČET CP	POČ. OB.	OBJEM V EUR	POČET CP	POČ. OB.	OBJEM V EUR	OBJEM V USD	POČET CP	POČ. OB.
2008	4 096 045	142 239	1 715	11 037 041	86 766	409	15 133 086	22 535 297	229 005	2 124
2009	2 953 427	73 635	1 390	118 796 401	8 802 478	447	121 749 828	175 690 556	8 876 113	1 837
2010	21 548 811	760 761	5 728	208 725 881	8 804 456	459	230 274 693	293 310 710	9 565 217	6 187
2011	44 962 364	2 119 858	7 167	303 605 654	14 892 883	268	348 568 018	493 250 218	17 012 741	7 435
2012	58 091 013	2 805 746	12 052	68 300 497	2 384 695	508	126 391 510	164 613 851	5 190 441	12 560
2013	38 926 427	2 079 540	8 098	40 619 688	921 817	1 399	79 546 115	105 155 905	3 001 357	9 497
2014	8 218 665	765 670	5 387	47 850 432	3 265 129	367	56 069 097	71 087 727	4 030 799	5 754
2015	5 797 965	146 166	2 359	10 345 292	632 744	132	16 143 256	17 725 942	778 910	2 491
2016	6 825 663	140 652	2 069	4 271 601	46 871	55	11 097 265	12 379 899	187 523	2 124
2017	14 177 915	1 665 813	1 647	3 237 824	142 590	22	17 415 739	19 486 560	1 808 403	1 669
2018	8 464 210	222 038	1 985	826 550	29 821	3	9 290 761	11 054 381	251 859	1 988
2019	12 931 973	196 578	2 094	628	4	1	12 932 601	14 500 069	196 582	2 095
2020	14 759 647	3 544 837	1 426	0	0	0	14 759 647	16 614 598	3 544 837	1 426
2021	11 880 465	268 505	2 010	284	10	1	11 880 749	14 297 889	268 515	2 011
2022	5 731 990	372 742	1 503	0	0	0	5 731 990	6 113 741	372 742	1 503

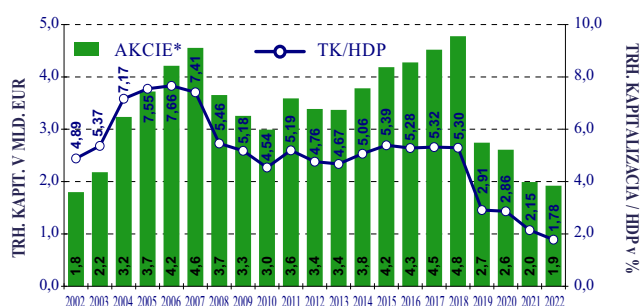
DLHOPISY

ROK	KURZOTVORNÉ OBCHODY			PRIAME OBCHODY			SPOLU			
	OBJEM V EUR	POČET CP	POČ. OB.	OBJEM V EUR	POČET CP	POČ. OB.	OBJEM V EUR	OBJEM V USD	POČET CP	POČ. OB.
2008	360 411 353	99 517	294	23 969 448 977	5 473 227	2 007	24 329 860 331	34 714 025 774	5 572 744	2 301
2009	702 158 298	103 626 006	334	10 970 708 771	2 952 120 002	1 455	11 672 867 069	16 237 408 275	3 055 746 008	1 789
2010	55 227 106	40 675 288	348	6 509 111 741	3 715 308 265	1 234	6 564 338 847	8 748 113 186	3 755 983 553	1 582
2011	66 992 315	29 457 800	585	18 485 708 815	4 125 731 390	1 783	18 552 701 130	26 193 461 929	4 155 189 190	2 368
2012	98 175 354	20 880 031	1 161	8 235 014 624	6 795 962 284	2 330	8 333 189 978	10 827 802 196	6 816 842 315	3 491
2013	78 714 375	6 257 386	1 911	8 025 414 240	6 739 057 665	2 280	8 104 128 615	10 767 304 219	6 745 315 051	4 191
2014	161 728 346	1 758 606	3 400	8 124 461 309	6 987 308 474	2 115	8 286 189 655	10 982 461 911	6 989 067 080	5 515
2015	192 574 455	434 244	3 979	9 322 281 465	7 924 275 917	1 866	9 514 855 920	10 533 903 553	7 924 710 161	5 845
2016	203 555 931	590 493	4 530	6 978 508 840	6 027 155 219	1 502	7 182 064 771	7 907 549 686	6 027 745 712	6 032
2017	146 525 417	3 757 686	3 926	7 076 157 320	6 380 483 287	1 712	7 222 682 736	8 104 969 264	6 384 240 973	5 638
2018	470 399 804	259 490	8 111	0	0	0	470 399 804	547 752 576	259 490	8 111
2019	224 068 644	148 517	3 964	0	0	0	224 068 644	250 179 767	148 517	3 964
2020	175 622 700	296 002	4 302	1 763 320	26	1	177 386 020	203 914 180	296 028	4 303
2021	229 561 004	155 900	5 330	0	0	0	229 561 004	269 272 378	155 900	5 330
2022	311 450 527	327 459	8 162	0	0	0	311 450 527	326 106 128	327 459	8 162

TRHOVÁ KAPITALIZÁCIA AKCIÍ A DLHOPISY



REÁLNA TRH. KAPITALIZÁCIA AKCIÍ* A PODIEL NA HDP



* LEN AKCIE, KTORÉ SA PODEŠOŤ RAZ ZOBCHODOVALI V KURZOTVORNÝCH OBCHODOCH, NEZAHŔŇA NOMINÁLNU HODNOTU OSTATNÝCH AKCIÍ, INVESTIČNÉ A PODIELOVÉ LISTY

VÝPOČET PODIELU V ROKU 2022 BERIE DO ÚVAHY HDP ZA OBDOBIE 1Q2022-4Q2022

ZÁKLADNÉ ÚDAJE	2022	2021	2020
POČET OBCHODNÝCH DNÍ	250	250	250
CELKOVÝ OBJEM OBCHODOV V EUR	317 182 517	241 441 754	192 145 667
PRÍEMERNÝ DENNÝ OBJEM OBCHODOV V EUR	1 268 730	965 767	768 583

AKCIE A PODIELOVÉ LISTY

CELKOVÝ OBJEM OBCHODOV V EUR	5 731 990	11 880 749	14 759 647
PRÍEMERNÝ DENNÝ OBJEM OBCHODOV V EUR	22 928	47 523	59 039
POČET EMISÍ	34	37	49
TRH KÓTOVANÝCH CP	3	5	12
REGULOVANÝ VOENÝ TRH	31	32	37

DLHOPISY

CELKOVÝ OBJEM OBCHODOV V EUR	311 450 527	229 561 004	177 386 020
PRÍEMERNÝ DENNÝ OBJEM OBCHODOV V EUR	1 245 802	918 244	709 544
POČET EMISÍ	192	187	212
TRH KÓTOVANÝCH CP	34	33	35
REGULOVANÝ VOENÝ TRH	158	154	177

EMITOVANÝ KAPITÁL V EUR

PRVOTNÉ EMISIE	525 000	0	0
AKCIE - NAVYŠOVANÉ ZÁKLADNÉ IMANIE	0	0	0
AKCIE SPOLU	0	0	0
DLHOPISY CDCP/EUR*	7 964 114 000	8 583 170 400	15 643 316 600
DLHOPISY CDCP/USD***	87 568 100	1 299 000	0
DLHOPISY CDCP/CZK**	0	0	3 931 751
DLHOPISY SPOLU	8 051 682 100	8 584 469 400	15 647 248 351

* CDCP/EUR ... CP VEDENÉ V EVIDENCII CDCP SR A OBCHODOVANÉ V EUR

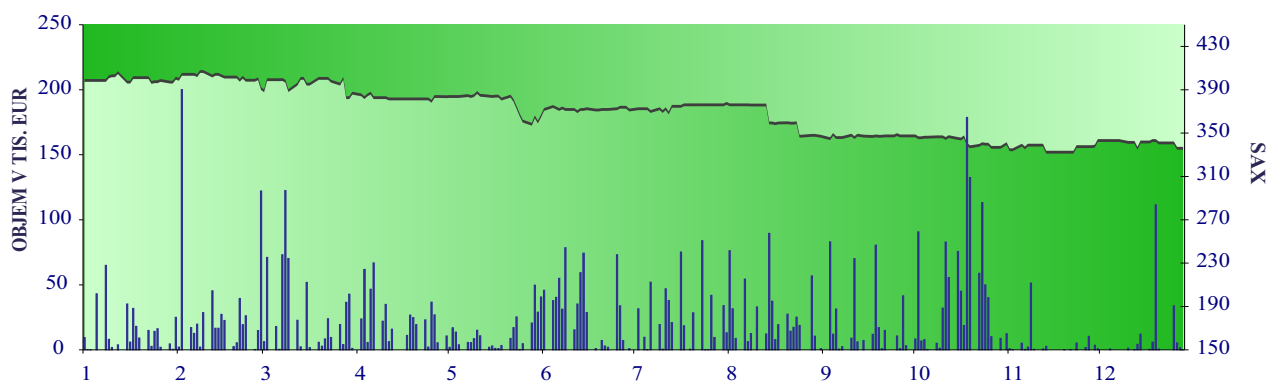
** CDCP/CZK ... CP VEDENÉ V EVIDENCII CDCP SR A OBCHODOVANÉ V CZK

*** CDCP/USD ... CP VEDENÉ V EVIDENCII CDCP SR A OBCHODOVANÉ V USD

PODIELY NA CELKOVOM OBJEME OBCHODOV BCPB V ROKU 2022

	PREDAJ	KÚPA	OBROT
ZAHRANIČNÍ INVESTORI	33,47%	21,99%	27,73%
FYZICKÉ OSOBY	21,44%	0,96%	22,39%

OBJEM KURZOTVORNÝCH OBCHODOV S AKCIAMI A VÝVOJ INDEXU SAX



CELKOVÝ OBJEM OBCHODOV - 2022

	KURZOTVORNÉ OBCHODY			PRIAME OBCHODY			SPOLU			
	OBJEM V EUR	POČET CP	POČ. OB.	OBJEM V EUR	POČET CP	POČ. OB.	OBJEM V EUR	OBJEM V USD	POČET CP	POČ. OB.
01.2022	15 768 691	29 233	424	0	0	0	15 768 691	17 591 552	29 233	424
02.2022	14 925 443	88 260	468	0	0	0	14 925 443	16 715 004	88 260	468
03.2022	23 831 745	90 108	533	0	0	0	23 831 745	26 455 620	90 108	533
04.2022	34 536 726	27 982	413	0	0	0	34 536 726	36 401 709	27 982	413
05.2022	36 089 702	149 901	1 514	0	0	0	36 089 702	38 662 898	149 901	1 514
06.2022	26 744 579	45 904	723	0	0	0	26 744 579	27 779 594	45 904	723
07.2022	32 528 891	39 067	1 466	0	0	0	32 528 891	33 172 963	39 067	1 466
08.2022	25 481 628	74 407	962	0	0	0	25 481 628	25 481 628	74 407	962
09.2022	22 195 052	31 359	740	0	0	0	22 195 052	21 635 736	31 359	740
10.2022	21 570 356	48 241	895	0	0	0	21 570 356	21 384 851	48 241	895
11.2022	27 623 395	23 034	560	0	0	0	27 623 395	28 662 035	23 034	560
12.2022	35 886 254	52 705	967	0	0	0	35 886 254	38 276 278	52 705	967
SUM	317 182 517	700 201	9 665	0	0	0	317 182 517	332 219 868	700 201	9 665

AKCIE - TRH KÓTOVANÝCH CP

	KURZOTVORNÉ OBCHODY			PRIAME OBCHODY			SPOLU			
	OBJEM V EUR	POČET CP	POČ. OB.	OBJEM V EUR	POČET CP	POČ. OB.	OBJEM V EUR	OBJEM V USD	POČET CP	POČ. OB.
01.2022	180 975	5 711	93	0	0	0	180 975	201 896	5 711	93
02.2022	326 468	11 226	121	0	0	0	326 468	365 612	11 226	121
03.2022	338 691	12 235	132	0	0	0	338 691	375 980	12 235	132
04.2022	461 522	17 200	153	0	0	0	461 522	486 445	17 200	153
05.2022	163 919	6 829	137	0	0	0	163 919	175 607	6 829	137
06.2022	587 020	22 587	181	0	0	0	587 020	609 737	22 587	181
07.2022	228 299	8 958	52	0	0	0	228 299	232 819	8 958	52
08.2022	438 946	59 073	95	0	0	0	438 946	438 946	59 073	95
09.2022	340 195	17 382	113	0	0	0	340 195	331 622	17 382	113
10.2022	680 305	27 967	156	0	0	0	680 305	674 455	27 967	156
11.2022	41 550	1 852	35	0	0	0	41 550	43 113	1 852	35
12.2022	25 339	1 114	23	0	0	0	25 339	27 026	1 114	23
SUM	3 813 229	192 134	1 291	0	0	0	3 813 229	3 963 257	192 134	1 291

DLHOPISY - TRH KÓTOVANÝCH CP

	KURZOTVORNÉ OBCHODY			PRIAME OBCHODY			SPOLU			
	OBJEM V EUR	POČET CP	POČ. OB.	OBJEM V EUR	POČET CP	POČ. OB.	OBJEM V EUR	OBJEM V USD	POČET CP	POČ. OB.
01.2022	18 016	15 000	1	0	0	0	18 016	20 099	15 000	1
02.2022	0	0	0	0	0	0	0	0	0	0
03.2022	0	0	0	0	0	0	0	0	0	0
04.2022	0	0	0	0	0	0	0	0	0	0
05.2022	111 729	100 000	1	0	0	0	111 729	119 695	100 000	1
06.2022	0	0	0	0	0	0	0	0	0	0
07.2022	0	0	0	0	0	0	0	0	0	0
08.2022	0	0	0	0	0	0	0	0	0	0
09.2022	0	0	0	0	0	0	0	0	0	0
10.2022	0	0	0	0	0	0	0	0	0	0
11.2022	0	0	0	0	0	0	0	0	0	0
12.2022	0	0	0	0	0	0	0	0	0	0
SUM	129 745	115 000	2	0	0	0	129 745	139 794	115 000	2

AKCIE - REGULOVANÝ VOĽNÝ TRH

	KURZOTVORNÉ OBCHODY			PRIAME OBCHODY			SPOLU			
	OBJEM V EUR	POČET CP	POČ. OB.	OBJEM V EUR	POČET CP	POČ. OB.	OBJEM V EUR	OBJEM V USD	POČET CP	POČ. OB.
01.2022	106 150	542	26	0	0	0	106 150	118 421	542	26
02.2022	203 750	70 502	48	0	0	0	203 750	228 179	70 502	48
03.2022	392 588	63 423	40	0	0	0	392 588	435 811	63 423	40
04.2022	689	328	8	0	0	0	689	726	328	8
05.2022	66 257	11 096	6	0	0	0	66 257	70 981	11 096	6
06.2022	112 074	2 170	7	0	0	0	112 074	116 412	2 170	7
07.2022	250 838	3 075	14	0	0	0	250 838	255 805	3 075	14
08.2022	168 287	194	14	0	0	0	168 287	168 287	194	14
09.2022	65 259	331	3	0	0	0	65 259	63 615	331	3
10.2022	343 292	6 787	15	0	0	0	343 292	340 340	6 787	15
11.2022	52 308	1 968	9	0	0	0	52 308	54 275	1 968	9
12.2022	157 269	20 192	22	0	0	0	157 269	167 743	20 192	22
SUM	1 918 761	180 608	212	0	0	0	1 918 761	2 020 595	180 608	212

DLHOPISY - REGULOVANÝ VOĽNÝ TRH

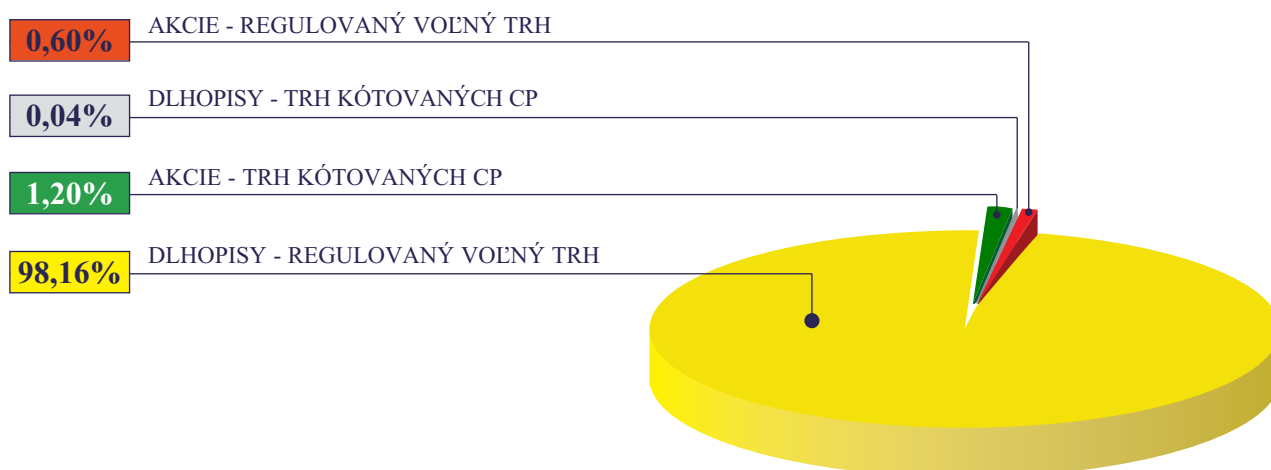
	KURZOTVORNÉ OBCHODY			PRIAME OBCHODY			SPOLU			
	OBJEM V EUR	POČET CP	POČ. OB.	OBJEM V EUR	POČET CP	POČ. OB.	OBJEM V EUR	OBJEM V USD	POČET CP	POČ. OB.
01.2022	15 463 549	7 980	304	0	0	0	15 463 549	17 251 135	7 980	304
02.2022	14 395 225	6 532	299	0	0	0	14 395 225	16 121 213	6 532	299
03.2022	23 100 467	14 450	361	0	0	0	23 100 467	25 643 828	14 450	361
04.2022	34 074 514	10 454	252	0	0	0	34 074 514	35 914 538	10 454	252
05.2022	35 747 796	31 976	1 370	0	0	0	35 747 796	38 296 614	31 976	1 370
06.2022	26 045 485	21 147	535	0	0	0	26 045 485	27 053 446	21 147	535
07.2022	32 049 755	27 034	1 400	0	0	0	32 049 755	32 684 340	27 034	1 400
08.2022	24 874 395	15 140	853	0	0	0	24 874 395	24 874 395	15 140	853
09.2022	21 789 598	13 646	624	0	0	0	21 789 598	21 240 500	13 646	624
10.2022	20 546 758	13 487	724	0	0	0	20 546 758	20 370 056	13 487	724
11.2022	27 529 537	19 214	516	0	0	0	27 529 537	28 564 648	19 214	516
12.2022	35 703 647	31 399	922	0	0	0	35 703 647	38 081 509	31 399	922
SUM	311 320 726	212 459	8 160	0	0	0	311 320 726	326 096 221	212 459	8 160

POČET CP - POČET PREVEDENÝCH KUSOV CP

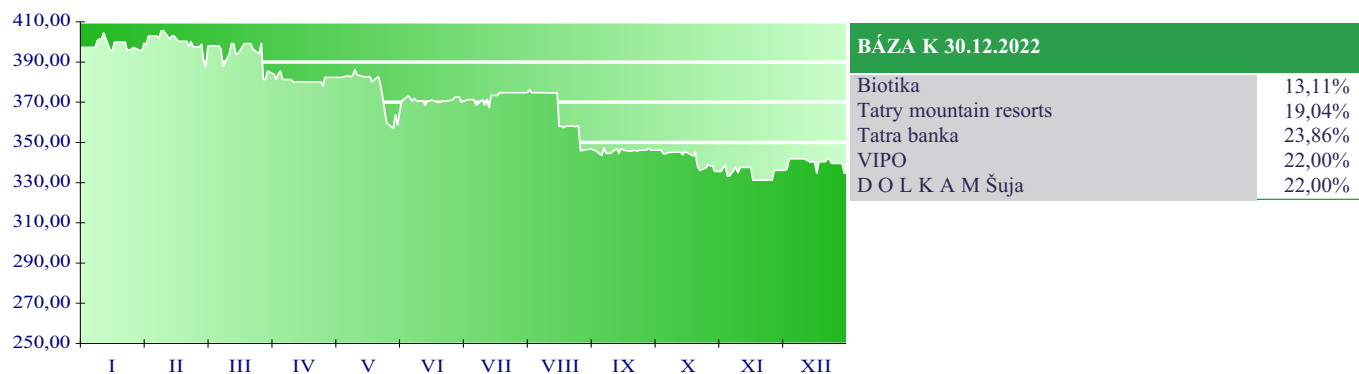
POČ.OB. - POČET OBCHODOV

PREPOČET NA USD BERIE DO ÚVAHY HODNOTU USD NA KONCI MESIACA

ŠTRUKTÚRA OBJEMU OBCHODOV - CELKOVÝ OBJEM OBCHODOV



VÝVOJ INDEXU SAX V ROKU 2022



INDEX	3. január 2022	30. december 2022	MAX	DÁTUM	MIN	DÁTUM
SAX	397,296	334,740	405,546	10.2.2022	331,170	15.11.2022

HODNOTY INDEXU SAX - 2022

DÁTUM	I.	II.	III.	IV.	V.	VI.	VII.	VIII.	IX.	X.	XI.	XII.
1		395,72	398,87	385,54		358,91	370,07	374,75				336,74
2		399,37	389,80		382,38	364,59		376,18	345,80		338,97	341,88
3		398,33	387,70		382,40	370,56		374,75		346,11	333,25	
4	397,30	402,94	398,06	383,97	382,40		371,26	374,75		344,38	333,25	
5	397,30			381,37	382,40			374,72	343,52	344,38		341,88
6	397,30			383,97	382,40	373,20	371,26		347,40	344,95		341,88
7	397,30	402,94	398,06	385,54		371,88	371,26		344,57	344,95	337,60	341,88
8		402,94	398,06	381,37		370,56	368,62	374,72	344,57		335,03	341,88
9		401,77	398,12		383,34	371,88		374,72	344,57		337,60	341,88
10	397,30	405,55	396,55		382,55	370,56		374,61		345,23	337,60	
11	400,77	405,55	387,90	381,37	383,34		371,26	374,61		345,23	337,60	
12	401,51			381,37	386,19		368,62	374,61	346,86	345,23		340,17
13	401,51			380,18	383,61	370,56	371,26		344,60	343,80		340,17
14	404,52	401,37	393,95	380,18		368,45	367,29		346,83	345,52	337,60	340,17
15		402,94	399,16			370,56	373,43	374,61			331,17	334,74
16		402,94	399,16		382,80	370,56		358,06	345,97		331,17	340,45
17	395,72	401,64	393,95		382,54	371,13		358,06		343,80		
18	395,72	400,33	393,95		382,80		373,43	357,35		343,23	331,17	
19	399,88			380,18	382,80		374,75	358,06	345,62	345,20		340,45
20	399,88			380,18	380,16	369,94	374,75		346,11	338,34		341,88
21	399,88	400,33	399,16	380,18		369,94	374,75		345,85	336,11	331,17	341,88
22		400,33	399,16	380,18		370,47	374,75	358,20	345,85		331,17	339,60
23		397,56	399,16		382,80	370,47		357,92	346,11		331,17	339,60
24	399,88	400,17	399,16		378,82	370,47		357,92		337,37	331,17	
25	395,49	397,56	396,55	380,18	372,46		374,75	358,20		338,94	336,17	
26	396,14			380,18	365,43		374,75	345,83	346,11	338,39		
27	396,14			378,09	359,70	371,26	374,75		347,25	338,39		339,60
28	397,30	397,56	393,95	382,40		372,56	374,75		346,11	335,57	336,17	334,74
29			399,16	382,40		372,58	374,75		346,11		336,17	334,74
30			381,37		356,88	372,58		346,66	346,11		336,17	334,74
31	395,72		381,37		363,64			346,66		335,54		
MIN	395,49	395,72	381,37	378,09	356,88	358,91	367,29	345,83	343,52	335,54	331,17	334,74
MAX	404,52	405,55	399,16	385,54	386,19	373,20	374,75	376,18	347,40	346,11	338,97	341,88
PRIEMER	398,33	400,89	394,88	381,52	378,27	370,17	372,53	364,82	345,80	341,94	334,57	339,57

VÝVOJ TRHOVEJ KAPITALIZÁCIE AKCIÍ

TRH	EUR 31/12/2021	EUR 31/01/2022	EUR 28/02/2022	EUR 31/03/2022	EUR 30/04/2022	EUR 31/05/2022	EUR 30/06/2022
KÓTOVANÝ TRH	234 754 508	230 065 119	217 262 675	209 877 060	202 429 349	160 012 331	206 090 782
HLAVNÝ TRH	2 194 169	2 194 169	2 194 169	2 194 169	2 491 585	2 491 585	2 491 585
PARALELNÝ TRH	232 560 339	227 870 949	215 068 505	207 682 890	199 937 764	157 520 746	203 599 197
REGULOVANÝ VOENÝ TRH	1 789 287 770	1 788 944 921	1 946 478 326	1 882 680 810	1 883 489 042	1 847 041 838	1 739 056 624
REÁLNA	1 778 209 308	1 777 866 459	1 935 399 864	1 871 602 348	1 871 885 580	1 835 438 376	1 680 428 162
NOMINÁLNA	11 078 462	11 078 462	11 078 462	11 078 462	11 603 462	11 603 462	58 628 462
AKCIE SPOLU	2 024 042 278	2 019 010 040	2 163 741 000	2 092 557 870	2 085 918 391	2 007 054 169	1 945 147 405
REÁLNA	1 991 325 568	1 986 293 330	2 131 024 290	2 059 841 160	2 052 676 681	1 973 812 459	1 864 880 695
NOMINÁLNA	32 716 710	32 716 710	32 716 710	32 716 710	33 241 710	33 241 710	80 266 710

TRH	EUR 31/07/2022	EUR 31/08/2022	EUR 30/09/2022	EUR 31/10/2022	EUR 30/11/2022	EUR 31/12/2022
KÓTOVANÝ TRH	196 097 057	182 617 377	178 583 136	176 122 176	164 603 804	161 250 205
HLAVNÝ TRH	2 491 585	2 491 585	0	0	0	0
PARALELNÝ TRH	193 605 472	180 125 792	178 583 136	176 122 176	164 603 804	161 250 205
REGULOVANÝ VOENÝ TRH	1 836 863 681	1 835 783 167	1 872 149 767	1 835 503 294	1 832 612 518	1 839 363 629
REÁLNA	1 778 235 219	1 777 154 705	1 813 521 305	1 777 033 694	1 774 142 918	1 780 894 029
NOMINÁLNA	58 628 462	58 628 462	58 628 462	58 469 600	58 469 600	58 469 600
AKCIE SPOLU	2 032 960 737	2 018 400 543	2 050 732 903	2 011 625 470	1 997 216 322	2 000 613 834
REÁLNA	1 952 694 027	1 938 133 833	1 970 466 193	1 931 517 622	1 917 108 474	1 920 505 986
NOMINÁLNA	80 266 710	80 266 710	80 266 710	80 107 848	80 107 848	80 107 848

TRH	USD 31/12/2021	USD 31/01/2022	USD 28/02/2022	USD 31/03/2022	USD 30/04/2022	USD 31/05/2022	USD 30/06/2022
KÓTOVANÝ TRH	266 070 759	256 660 647	243 312 469	232 984 524	213 360 534	171 421 211	214 066 495
HLAVNÝ TRH	2 486 872	2 447 815	2 457 250	2 435 748	2 626 131	2 669 235	2 588 009
PARALELNÝ TRH	263 583 888	254 212 831	240 855 219	230 548 777	210 734 403	168 751 976	211 478 486
REGULOVANÝ VOENÝ TRH	2 027 978 758	1 995 746 954	2 179 861 077	2 089 963 967	1 985 197 450	1 978 735 921	1 806 358 115
REÁLNA	2 015 422 429	1 983 387 821	2 167 454 307	2 077 665 766	1 972 967 401	1 966 305 132	1 745 460 732
NOMINÁLNA	12 556 329	12 359 132	12 406 770	12 298 201	12 230 049	12 430 789	60 897 383
AKCIE SPOLU	2 294 049 517	2 252 407 600	2 423 173 546	2 322 948 491	2 198 557 984	2 150 157 131	2 020 424 610
REÁLNA	2 256 968 398	2 215 908 839	2 386 534 103	2 286 629 671	2 163 521 222	2 114 545 287	1 937 051 578
NOMINÁLNA	37 081 119	36 498 762	36 639 444	36 318 820	35 036 762	35 611 844	83 373 032

TRH	USD 31/07/2022	USD 31/08/2022	USD 30/09/2022	USD 31/10/2022	USD 30/11/2022	USD 31/12/2022
KÓTOVANÝ TRH	199 979 778	182 617 377	174 082 841	174 607 525	170 792 907	171 989 469
HLAVNÝ TRH	2 540 918	2 491 585	0	0	0	0
PARALELNÝ TRH	197 438 860	180 125 792	174 082 841	174 607 525	170 792 907	171 989 469
REGULOVANÝ VOENÝ TRH	1 873 233 581	1 835 783 167	1 824 971 592	1 819 717 966	1 901 518 749	1 961 865 247
REÁLNA	1 813 444 276	1 777 154 705	1 767 820 568	1 761 751 204	1 840 850 692	1 899 501 571
NOMINÁLNA	59 789 306	58 628 462	57 151 025	57 966 761	60 668 057	62 363 675
AKCIE SPOLU	2 073 213 360	2 018 400 543	1 999 054 433	1 994 325 491	2 072 311 656	2 133 854 715
REÁLNA	1 991 357 369	1 938 133 833	1 920 810 444	1 914 906 571	1 989 191 753	2 048 411 685
NOMINÁLNA	81 855 991	80 266 710	78 243 989	79 418 921	83 119 903	85 443 031

VÝVOJ POČTU EMISÍ AKCIÍ

TRH	31/12/2021	31/01/2022	28/02/2022	31/03/2022	30/04/2022	31/05/2022	30/06/2022
KÓTOVANÝ TRH	5	5	5	5	5	5	5
HLAVNÝ TRH	2	2	2	2	2	2	2
PARALELNÝ TRH	3	3	3	3	3	3	3
REGULOVANÝ VOENÝ TRH	32	32	32	31	32	32	33
REÁLNA	28	28	28	27	27	27	27
NOMINÁLNA	4	4	4	4	5	5	6
AKCIE SPOLU	37	37	37	36	37	37	38
REÁLNA	31	31	31	30	30	30	30
NOMINÁLNA	6	6	6	6	7	7	8

TRH	31/07/2022	31/08/2022	30/09/2022	31/10/2022	30/11/2022	31/12/2022
KÓTOVANÝ TRH	5	5	3	3	3	3
HLAVNÝ TRH	2	2	0	0	0	0
PARALELNÝ TRH	3	3	3	3	3	3
REGULOVANÝ VOENÝ TRH	33	33	33	32	31	31
REÁLNA	27	27	27	27	26	26
NOMINÁLNA	6	6	6	5	5	5
AKCIE SPOLU	38	38	36	35	34	34
REÁLNA	30	30	28	28	27	27
NOMINÁLNA	8	8	8	7	7	7

REÁLNA ... HODNOTA TRHOVEJ KAPITALIZÁCIE EMISÍ, U KTORÝCH EXISTUJE TRHOVÁ CENA

NOMINÁLNA ... NOMINÁLNA HODNOTA EMISÍ, KTORÉ DOPOSIAJ NEMAJÚ TRHOVÚ CENU

PREPOČET NA USD BERIE DO ÚVAHY HODNOTU USD NA KONCI MESIACA

VÝVOJ TRHOVEJ KAPITALIZÁCIE DLHOPISOV

TRH	EUR 31/12/2021	EUR 31/01/2022	EUR 28/02/2022	EUR 31/03/2022	EUR 30/04/2022	EUR 31/05/2022	EUR 30/06/2022
KÓTOVANÝ TRH	51 582 973 792	51 853 073 792	52 134 173 792	52 502 373 792	53 280 073 792	53 452 773 792	53 945 773 792
HLAVNÝ TRH	51 425 069 600	51 695 169 600	51 976 269 600	52 344 469 600	53 122 169 600	53 294 869 600	53 787 869 600
CDCP	51 425 069 600	51 695 169 600	51 976 269 600	52 344 469 600	53 122 169 600	53 294 869 600	53 787 869 600
OSTATNÉ	0	0	0	0	0	0	0
PARALELNÝ TRH	157 904 192	157 904 192	157 904 192	157 904 192	157 904 192	157 904 192	157 904 192
CDCP	157 904 192	157 904 192	157 904 192	157 904 192	157 904 192	157 904 192	157 904 192
OSTATNÉ	0	0	0	0	0	0	0
REGULOVANÝ VOENÝ TRH	9 270 907 951	9 301 888 704	9 285 880 405	9 018 458 210	9 533 967 995	9 511 753 249	9 955 100 341
CDCP	9 270 907 951	9 301 888 704	9 285 880 405	9 018 458 210	9 533 967 995	9 511 753 249	9 955 100 341
OSTATNÉ	0	0	0	0	0	0	0
DLHOPISY SPOLU	60 853 881 743	61 154 962 496	61 420 054 197	61 520 832 002	62 814 041 787	62 964 527 041	63 900 874 133
CDCP	60 853 881 743	61 154 962 496	61 420 054 197	61 520 832 002	62 814 041 787	62 964 527 041	63 900 874 133
OSTATNÉ	0	0	0	0	0	0	0

TRH	EUR 31/07/2022	EUR 31/08/2022	EUR 30/09/2022	EUR 31/10/2022	EUR 30/11/2022	EUR 31/12/2022
KÓTOVANÝ TRH	53 945 773 792	53 945 773 792	54 370 373 792	55 785 873 792	56 309 773 792	56 309 773 792
HLAVNÝ TRH	53 787 869 600	53 787 869 600	54 212 469 600	55 627 969 600	56 151 869 600	56 151 869 600
CDCP	53 787 869 600	53 787 869 600	54 212 469 600	55 627 969 600	56 151 869 600	56 151 869 600
OSTATNÉ	0	0	0	0	0	0
PARALELNÝ TRH	157 904 192	157 904 192	157 904 192	157 904 192	157 904 192	157 904 192
CDCP	157 904 192	157 904 192	157 904 192	157 904 192	157 904 192	157 904 192
OSTATNÉ	0	0	0	0	0	0
REGULOVANÝ VOENÝ TRH	9 967 176 972	9 959 303 584	9 678 121 465	10 226 558 581	10 680 052 964	10 556 179 713
CDCP	9 967 176 972	9 959 303 584	9 678 121 465	10 226 558 581	10 680 052 964	10 556 179 713
OSTATNÉ	0	0	0	0	0	0
DLHOPISY SPOLU	63 912 950 764	63 905 077 376	64 048 495 257	66 012 432 373	66 989 826 756	66 865 953 505
CDCP	63 912 950 764	63 905 077 376	64 048 495 257	66 012 432 373	66 989 826 756	66 865 953 505
OSTATNÉ	0	0	0	0	0	0

TRH	USD 31/12/2021	USD 31/01/2022	USD 28/02/2022	USD 31/03/2022	USD 30/04/2022	USD 31/05/2022	USD 30/06/2022
KÓTOVANÝ TRH	58 464 142 496	57 847 289 122	58 385 061 230	58 282 885 146	56 157 197 777	57 263 956 563	56 033 475 238
HLAVNÝ TRH	58 285 173 885	57 671 131 206	58 208 224 325	58 107 595 703	55 990 766 758	57 094 793 802	55 869 460 154
CDCP	58 285 173 885	57 671 131 206	58 208 224 325	58 107 595 703	55 990 766 758	57 094 793 802	55 869 460 154
OSTATNÉ	0	0	0	0	0	0	0
PARALELNÝ TRH	178 968 611	176 157 917	176 836 905	175 289 444	166 431 018	169 162 761	164 015 084
CDCP	178 968 611	176 157 917	176 836 905	175 289 444	166 431 018	169 162 761	164 015 084
OSTATNÉ	0	0	0	0	0	0	0
REGULOVANÝ VOENÝ TRH	10 507 647 072	10 377 187 039	10 399 257 466	10 011 390 459	10 048 802 267	10 189 941 255	10 340 362 724
CDCP	10 507 647 072	10 377 187 039	10 399 257 466	10 011 390 459	10 048 802 267	10 189 941 255	10 340 362 724
OSTATNÉ	0	0	0	0	0	0	0
DLHOPISY SPOLU	68 971 789 568	68 224 476 161	68 784 318 695	68 294 275 605	66 206 000 043	67 453 897 819	66 373 837 961
CDCP	68 971 789 568	68 224 476 161	68 784 318 695	68 294 275 605	66 206 000 043	67 453 897 819	66 373 837 961
OSTATNÉ	0	0	0	0	0	0	0

TRH	USD 31/07/2022	USD 31/08/2022	USD 30/09/2022	USD 31/10/2022	USD 30/11/2022	USD 31/12/2022
KÓTOVANÝ TRH	55 013 900 113	53 945 773 792	53 000 240 372	55 306 115 277	58 427 021 287	60 060 004 727
HLAVNÝ TRH	54 852 869 418	53 787 869 600	52 846 315 366	55 149 569 061	58 263 179 897	59 891 584 115
CDCP	54 852 869 418	53 787 869 600	52 846 315 366	55 149 569 061	58 263 179 897	59 891 584 115
OSTATNÉ	0	0	0	0	0	0
PARALELNÝ TRH	161 030 695	157 904 192	153 925 006	156 546 216	163 841 390	168 420 611
CDCP	161 030 695	157 904 192	153 925 006	156 546 216	163 841 390	168 420 611
OSTATNÉ	0	0	0	0	0	0
REGULOVANÝ VOENÝ TRH	10 164 527 076	9 959 303 584	9 434 232 804	10 138 610 177	11 081 622 955	11 259 221 282
CDCP	10 164 527 076	9 959 303 584	9 434 232 804	10 138 610 177	11 081 622 955	11 259 221 282
OSTATNÉ	0	0	0	0	0	0
DLHOPISY SPOLU	65 178 427 189	63 905 077 376	62 434 473 176	65 444 725 454	69 508 644 242	71 319 226 008
CDCP	65 178 427 189	63 905 077 376	62 434 473 176	65 444 725 454	69 508 644 242	71 319 226 008
OSTATNÉ	0	0	0	0	0	0

VÝVOJ POČTU EMISÍ DLHOPISOV

TRH	31/12/2021	31/01/2022	28/02/2022	31/03/2022	30/04/2022	31/05/2022	30/06/2022
KÓTOVANÝ TRH	33	33	33	33	33	33	33
HLAVNÝ TRH	24	24	24	24	24	24	24
CDCP	24	24	24	24	24	24	24
OSTATNÉ	0	0	0	0	0	0	0
PARALELNÝ TRH	9	9	9	9	9	9	9
CDCP	9	9	9	9	9	9	9
OSTATNÉ	0	0	0	0	0	0	0
REGULOVANÝ VOĽNÝ TRH	154	154	154	151	149	147	144
CDCP	154	154	154	151	149	147	144
OSTATNÉ	0	0	0	0	0	0	0
DLHOPISY SPOLU	187	187	187	184	182	180	177
CDCP	187	187	187	184	182	180	177
OSTATNÉ	0	0	0	0	0	0	0

TRH	31/07/2022	31/08/2022	30/09/2022	31/10/2022	30/11/2022	31/12/2022
KÓTOVANÝ TRH	33	33	33	34	34	34
HLAVNÝ TRH	24	24	24	25	25	25
CDCP	24	24	24	25	25	25
OSTATNÉ	0	0	0	0	0	0
PARALELNÝ TRH	9	9	9	9	9	9
CDCP	9	9	9	9	9	9
OSTATNÉ	0	0	0	0	0	0
REGULOVANÝ VOĽNÝ TRH	145	142	142	150	158	158
CDCP	145	142	142	150	158	158
OSTATNÉ	0	0	0	0	0	0
DLHOPISY SPOLU	178	175	175	184	192	192
CDCP	178	175	175	184	192	192
OSTATNÉ	0	0	0	0	0	0

CDCP ... CP VEDENÉ V EVIDENCIÍ CDCP SR A OBCHODOVANÉ V EUR

OSTATNÉ ... CP VEDENÉ V CDCP SR A OBCHODOVANÉ V CUDZEJ MENE, ALEBO CP VEDENÉ V EVIDENCIÍ MIMO CDCP SR A OBCHODOVANÉ V CUDZEJ MENE ALEBO EUR

PREPOČET NA USD BERIE DO ÚVAHY HODNOTU USD NA KONCI MESIACA

KURZY ECB

OBDOBIE	KURZ NA KONCI MESIACA		
	USD	CZK	GBP
12.2021	1,133	24,917	0,839
01.2022	1,116	24,372	0,832
02.2022	1,120	24,997	0,836
03.2022	1,110	24,375	0,846
04.2022	1,054	24,605	0,839
05.2022	1,071	24,714	0,851
06.2022	1,039	24,739	0,858
07.2022	1,020	24,610	0,840
08.2022	1,000	24,550	0,860
09.2022	0,975	24,549	0,883
10.2022	0,991	24,488	0,861
11.2022	1,038	24,338	0,865
12.2022	1,067	24,116	0,887

OBJEM OBCHODOV EMISÍ AKCIÍ

AKCIE - TRH KÓTOVANÝCH CP

NÁZOV CP	ISIN	KURZOTVORNÉ OBCHODY			PRIAME OBCHODY			OBJEM SPOLU (EUR)	PRIEM. KURZ (EUR)	DÁTUM
		OBJEM V EUR	POČET CP	POČ. OB.	OBJEM V EUR	POČET CP	POČ. OB.			
Tatry Mount. Resorts	SK1120010287	3 741 661	144 970	1 177	0	0	0	3 741 661	21,50	29.12.2022
Biotika	CS0009013453	58 397	1 515	86	0	0	0	58 397	23,00	12.12.2022
SES Tlmače P.p.4	VP4120008034	13 084	45 116	23	0	0	0	13 084	0,29	7.9.2022
SES 02 P.p.2	VP2120010386	46	158	2	0	0	0	46	0,29	2.9.2022
SES Tlmače	SK1120008034	42	375	3	0	0	0	42	0,20	14.4.2022

POČET CP - POČET PREVEDENÝCH KUSOV CP

POČET OB. - POČET OBCHODOV

PRIEM. KURZ - POSLEDNÝ PRIEMERNÝ KURZ

AKCIE - REGULOVANÝ VOĽNÝ TRH

NÁZOV CP	ISIN	KURZOTVORNÉ OBCHODY			PRIAME OBCHODY			OBJEM SPOLU (EUR)	PRIEM. KURZ (EUR)	DÁTUM
		OBJEM V EUR	POČET CP	POČ. OB.	OBJEM V EUR	POČET CP	POČ. OB.			
Tatra banka	SK1110001502	1 294 800	60	31	0	0	0	1 294 800	21 000,00	24.10.2022
Poľnonákup Šariš P.p	VP0008466652	268 220	8 258	7	0	0	0	268 220	32,48	10.11.2022
Tatra banka 2	SK1110015510	105 000	1	1	0	0	0	105 000	105 000,00	21.12.2022
Plastika P.p.2	VP1008466454	67 155	131 676	15	0	0	0	67 155	0,51	10.3.2022
Poľnonákup Šariš	CS0008466652	54 060	2 184	4	0	0	0	54 060	25,00	15.6.2022
Druhá strateg. P.p.	VP1120005337	47 238	20 016	14	0	0	0	47 238	2,36	27.12.2022
GEOCOMPLEX	CS0009003553	29 217	1 790	9	0	0	0	29 217	12,00	18.10.2022
GARFIN HOLDING 02	SK1120005832	28 784	13 862	41	0	0	0	28 784	1,00	14.12.2022
OSIVO 2	SK1120007242	12 690	1 251	3	0	0	0	12 690	28,00	23.11.2022
Zlieváreň SEZ	CS0005059955	4 854	50	3	0	0	0	4 854	105,00	16.12.2022
Vípo	CS0009005152	4 550	70	1	0	0	0	4 550	65,00	30.3.2022
Prvá strategická	SK1120005329	1 190	717	42	0	0	0	1 190	1,80	20.12.2022
Druhá strategická	SK1120005337	1 004	673	41	0	0	0	1 004	1,60	3.11.2022

POČET CP - POČET PREVEDENÝCH KUSOV CP

POČET OB. - POČET OBCHODOV

VP V ISIN - (POVINNÁ) PONUKA NA PREVZATIE

PRIEM. KURZ - POSLEDNÝ PRIEMERNÝ KURZ

EMISIE AKCIÍ* S TRHOVOU KAPITALIZÁCIOU KU KONCU ROKA 2022

PORADIE	NÁZOV	ISIN	TRH	PRIEM. KURZ (EUR)	TRHOVÁ KAPITALIZÁCIA (EUR)	PODIEL (%)
1.	Tatra banka	SK1110001502	3	21 000,00	1 272 831 000	65,54%
2.	Tatra banka 2	SK1110015510	3	105 000,00	219 975 000	11,33%
3.	Tatry Mount. Resorts	SK1120010287	12	21,50	144 204 757	7,43%
4.	Biotika	CS0009013453	12	23,00	12 993 528	0,67%
5.	Vípo	CS0009005152	3	65,00	4 212 520	0,22%
6.	OSIVO 2	SK1120007242	3	28,00	2 906 260	0,15%
7.	GARFIN HOLDING 02	SK1120005832	3	1,00	2 026 278	0,10%
8.	Zlieváreň SEZ	CS0005059955	3	105,00	1 605 345	0,08%
9.	Druhá strategická	SK1120005337	3	1,60	1 298 605	0,07%
10.	Prvá strategická	SK1120005329	3	1,80	1 190 646	0,06%
11.	GEOCOMPLEX	CS0009003553	3	12,00	640 200	0,03%
SPOLU					1 663 884 139	85,67%
CELKOVÁ TRHOVÁ KAPITALIZÁCIA AKCIÍ					1 942 144 234	-

* EMISIE AKCIÍ, S KTORÝMI BOL USKUTOČNENÝ ANONYMNÝ OBCHOD V ROKU 2022

PRIEM. KURZ: POSLEDNÝ PRIEMERNÝ KURZ

TRH: 11 ... KÓTOVANÝ HLAVNÝ TRH

12 ... KÓTOVANÝ PARALELNÝ TRH

3 ... REGULOVANÝ VOĽNÝ TRH

PODIEL: PODIEL NA CELKOVEJ TRHOVEJ KAPITALIZÁCIÍ AKCIÍ

OBJEMY OBCHODOV EMISÍ DLHOPISOV

DLHOPISY - TRH KÓTOVANÝCH CP

NÁZOV CP	ISIN	KURZOTVORNÉ OBCHODY			PRIAME OBCHODY			OBJEM SPOLU (EUR)	PRIEM. KURZ (EUR)	DÁTUM
		OBJEM V EUR	POČET CP	POČ. OB.	OBJEM V EUR	POČET CP	POČ. OB.			
Štátny dlhopis 216	SK4120007543	111 729	100 000	1	0	0	0	111 729	109,000	27.5.2022
Štátny dlhopis 227	SK4120009762	18 016	15 000	1	0	0	0	18 016	120,100	13.1.2022

POČET CP - POČET PREVEDENÝCH KUSOV CP

POČET OB. - POČET OBCHODOV

PRIEM. KURZ - POSLEDNÝ PRIEMERNÝ KURZ

OBJEM JE POČÍTANÝ SPOLU S AÚV

DLHOPISY - REGULOVANÝ VOĽNÝ TRH

NÁZOV CP	ISIN	KURZOTVORNÉ OBCHODY			PRIAME OBCHODY			OBJEM SPOLU (EUR)	PRIEM. KURZ (EUR)	DÁTUM
		OBJEM V EUR	POČET CP	POČ. OB.	OBJEM V EUR	POČET CP	POČ. OB.			
D JTEF I 5,00/2023	SK4120013772	23 050 686	228	69	0	0	0	23 050 686	99,687	12.12.2022
EUROVEA 4,5/2022	SK4120011883	17 170 544	16 639	208	0	0	0	17 170 544	100,000	4.8.2022
Dlh. HBR 2025 III	SK4000016218	17 126 857	16 788	467	0	0	0	17 126 857	100,350	19.12.2022
D JTEF XII 6,00/2026	SK4000022042	15 215 867	15 153	576	0	0	0	15 215 867	100,000	30.12.2022
Dlhopisy HBR 2025 II	SK4000015814	13 056 772	12 758	626	0	0	0	13 056 772	100,350	15.12.2022
D JTREF 4,50/2023	SK4120014283	12 992 618	12 848	85	0	0	0	12 992 618	99,498	22.12.2022
JTEF IV 2024	SK4120014101	12 872 109	143	81	0	0	0	12 872 109	91,750	22.12.2022
D JTEF XI 4,25/2027	SK4000020293	11 485 098	116	28	0	0	0	11 485 098	93,500	1.12.2022
Dlhopisy HBR 2025 I	SK4120014853	10 419 562	10 283	410	0	0	0	10 419 562	100,350	15.12.2022
Dlhopisy HBR 2024 I	SK4000017729	9 994 713	9 704	647	0	0	0	9 994 713	100,350	20.12.2022
EUROVEA 5,50/2027	SK4000020988	9 987 691	9 918	411	0	0	0	9 987 691	99,500	23.12.2022
D JTFG XIV 5,00/2027	SK4000021481	9 870 994	9 828	405	0	0	0	9 870 994	100,000	30.12.2022
D. Eurovea byty 2024	SK4000015723	9 631 194	10 831	235	0	0	0	9 631 194	90,500	19.12.2022
D RPF II 5,30/2026	SK4000016390	8 993 925	8 776	140	0	0	0	8 993 925	97,000	21.12.2022
JTEF X 5,10/2026	SK4000016689	7 704 086	76	26	0	0	0	7 704 086	97,500	16.11.2022
JTEF VIII 2022	SK4000016028	7 413 901	75	42	0	0	0	7 413 901	99,257	25.8.2022
Dlh. JTEF VI 2025	SK4120015181	7 092 200	85	51	0	0	0	7 092 200	84,000	22.12.2022
Dlhopisy HBR 2025 IV	SK4000018586	6 855 163	6 749	423	0	0	0	6 855 163	100,350	20.12.2022
Dlhopisy JTEF V 2024	SK4120014697	6 661 790	76	38	0	0	0	6 661 790	89,750	22.12.2022
D JTEF II 5,25/2025	SK4120013764	5 997 338	59	29	0	0	0	5 997 338	99,500	20.12.2022
CPI FS III 6,50/2029	SK4000021762	5 859 196	5 830	85	0	0	0	5 859 196	102,000	29.12.2022
Dlhopisy HBR 2025 V	SK4000018701	5 784 657	5 697	375	0	0	0	5 784 657	100,350	19.12.2022
D.TMR III 4,40%/2024	SK4120014598	5 555 570	5 548	267	0	0	0	5 555 570	98,000	29.12.2022
D JTFG IX 4,00/2023	SK4120014556	5 158 663	5 144	206	0	0	0	5 158 663	99,987	28.12.2022
AUCTOR 5,00/2025	SK4000018149	4 598 156	4 535	228	0	0	0	4 598 156	99,000	30.12.2022
Dlh. JMH 5,30/2023	SK4120014390	4 493 804	4 453	99	0	0	0	4 493 804	99,500	16.12.2022
JTEF IX 2026	SK4000015905	4 423 188	44	12	0	0	0	4 423 188	96,000	2.11.2022
Dlh. RPF III 2026	SK4000016531	4 113 139	53	26	0	0	0	4 113 139	78,000	28.12.2022
Dlh. JTEF VII 2025	SK4000015673	3 997 600	47	19	0	0	0	3 997 600	84,000	3.11.2022
Dlhopisy HBR 2026 II	SK4000019378	3 780 941	3 679	289	0	0	0	3 780 941	100,350	19.12.2022
Dlhopis JTREF 2025	SK4120014416	3 607 422	4 265	205	0	0	0	3 607 422	86,321	27.12.2022
EMG 4,90/2024	SK4000015210	3 499 871	3 458	114	0	0	0	3 499 871	101,190	16.11.2022
CPI FS II 6,00/2027	SK4000021747	3 445 403	3 425	146	0	0	0	3 445 403	100,000	30.12.2022
Dlhopisy HBR 2024 II	SK4000018198	3 227 680	3 150	210	0	0	0	3 227 680	100,350	14.12.2022
RPF I 2026	SK4000015301	2 966 715	37	26	0	0	0	2 966 715	80,000	14.12.2022
JREF IV 2028	SK4000022141	2 857 321	4 049	157	0	0	0	2 857 321	70,763	30.12.2022
Dlh. JTSEC 4,60/2024	SK4000016846	2 609 306	26	10	0	0	0	2 609 306	99,500	9.11.2022
Dlh.EUROVEA III 2026	SK4000018487	2 402 505	2 897	53	0	0	0	2 402 505	82,990	12.12.2022
CPI FS I 5,25/2025	SK4000021739	2 245 899	2 237	108	0	0	0	2 245 899	100,000	23.12.2022
Dlh. EUROVEA II 2025	SK4000016903	1 682 761	1 985	59	0	0	0	1 682 761	83,669	19.12.2022

DLHOPISY - REGULOVANÝ VOĽNÝ TRH

NÁZOV CP	ISIN	KURZOTVORNÉ OBCHODY			PRIAME OBCHODY			OBJEM SPOLU (EUR)	PRIEM. KURZ (EUR)	DÁTUM
		OBJEM V EUR	POČET CP	POČ. OB.	OBJEM V EUR	POČET CP	POČ. OB.			
D Alpha Quest 5/2025	SK4000018206	1 550 748	1 519	13	0	0	0	1 550 748	99,000	23.12.2022
D Mint Met.4,75/2024	SK4000020053	1 363 392	1 358	60	0	0	0	1 363 392	100,000	23.12.2022
Dlh.Eurovea IV 2026	SK4000019683	1 320 263	1 586	72	0	0	0	1 320 263	84,989	22.12.2022
Dlh.JMH 2026	SK4000019972	1 209 535	1 480	77	0	0	0	1 209 535	79,112	8.12.2022
BENCONT GROUP 01	SK4120014838	1 081 470	13	2	0	0	0	1 081 470	83,490	22.11.2022
D. LIOQA I 2025	SK4000020947	829 352	991	3	0	0	0	829 352	84,530	11.8.2022
Pro Partners Hol. VI	SK4000016580	468 218	450	4	0	0	0	468 218	100,000	29.11.2022
D SLSP FIX1 2025	SK4120014929	361 302	373	29	0	0	0	361 302	92,310	20.12.2022
D SLSP FIX1 2023	SK4120013707	280 522	280	19	0	0	0	280 522	99,690	2.12.2022
D SPO FIX8 2022	SK4120013236	236 005	235	13	0	0	0	236 005	100,000	22.7.2022
D SLSP FIX3 2023	SK4120013939	234 119	234	19	0	0	0	234 119	100,000	28.12.2022
D SLSP FIX5 2024	SK4120014796	210 644	221	8	0	0	0	210 644	93,590	20.12.2022
HB REAVIS 2027	SK4120013244	198 206	2	2	0	0	0	198 206	95,000	25.10.2022
D SLSP FIX1 2024	SK4120014242	172 014	179	8	0	0	0	172 014	94,830	20.12.2022
D SLSP FIX2 2023	SK4120013715	166 982	167	3	0	0	0	166 982	98,950	13.7.2022
Dlh.SLSP FIX3 2025	SK4000017364	153 134	161	11	0	0	0	153 134	91,500	16.11.2022
D AQUILA RAF 4,25/22	SK4000015566	142 500	139	10	0	0	0	142 500	99,510	6.5.2022
D SLSP FIX2 2024	SK4120014457	131 351	135	12	0	0	0	131 351	94,250	14.11.2022
D TMR VI 5,40/2027	SK4000021713	125 217	125	16	0	0	0	125 217	100,000	13.12.2022
D SLSP FIX3 2024	SK4120014523	109 887	112	8	0	0	0	109 887	94,330	16.9.2022
D SPO FIX5 2022	SK4120013087	104 466	104	5	0	0	0	104 466	100,000	3.6.2022
D SLSP FIX2 2025	SK4000015293	100 970	106	16	0	0	0	100 970	88,860	30.12.2022
D JTFG XII 3,75/2025	SK4000019386	98 542	1	1	0	0	0	98 542	97,000	24.6.2022
HBR 2023 I	SK4120013384	90 887	92	7	0	0	0	90 887	95,500	11.11.2022
SG 4,00/2022	SK4120013475	90 342	90	6	0	0	0	90 342	100,250	26.1.2022
D SLSP FIX10 2022	SK4000015319	78 080	77	2	0	0	0	78 080	100,000	15.3.2022
D SPO FIX6 2022	SK4120013194	63 262	63	2	0	0	0	63 262	100,000	1.7.2022
Dlh. HBR 2026 III	SK4000020087	60 063	60	1	0	0	0	60 063	97,600	23.8.2022
D SPO FIX7 2022	SK4120013301	59 292	59	6	0	0	0	59 292	100,000	17.6.2022
D SLSP FIX6 2025	SK4000021150	51 574	53	7	0	0	0	51 574	96,440	13.12.2022
D SLSP FIX4 2024	SK4120014754	39 146	40	2	0	0	0	39 146	95,790	10.6.2022
D.SLSP FIX 7 2025	SK4000021598	37 930	39	3	0	0	0	37 930	96,790	25.11.2022
Dlh.SLSP FIX5 2023	SK4000017737	37 379	38	4	0	0	0	37 379	98,020	3.6.2022
D SPO FIX2 2022	SK4120012816	33 148	33	2	0	0	0	33 148	100,000	18.2.2022
D SPO FIX4 2022	SK4120012873	30 139	30	1	0	0	0	30 139	100,000	1.3.2022
D SLSP FIX1 2026	SK4000020764	27 168	29	3	0	0	0	27 168	92,890	25.11.2022
Dlh.SLSP FIX4 2023	SK4000017372	25 144	25	3	0	0	0	25 144	100,000	18.3.2022
D Lucron Fin.2 2026	SK4000019675	23 284	25	2	0	0	0	23 284	80,000	18.11.2022
Dlh.HBR 2027 II	SK4000021424	14 656	15	1	0	0	0	14 656	97,000	28.10.2022
D.SLSP FIX2 2026	SK4000021804	14 053	14	3	0	0	0	14 053	100,000	15.12.2022
D SLSP FIX7 2024	SK4000022067	14 031	14	3	0	0	0	14 031	100,000	23.12.2022

POČET CP - POČET PREVEDENÝCH KUSOV CP

POČET OB. - POČET OBCHODOV

PRIEM. KURZ - POSLEDNÝ PRIEMERNÝ KURZ

OBJEM JE POČÍTANÝ SPOLU S AÚV

EMISIE DLHOPISOV* S TRHOVOU KAPITALIZÁCIOU KU KONCU ROKA 2022

PORADIE	NÁZOV	ISIN	TRH	PRÍEM. KURZ (%)	TRHOVÁ KAPITALIZÁCIA (EUR)	PODIEL (%)
1.	Štátny dlhopis 227	SK4120009762	11	120,10%	3 603 000 000	5,39%
2.	Štátny dlhopis 216	SK4120007543	11	109,00%	3 270 000 000	4,89%
3.	D JTFG IX 4,00/2023	SK4120014556	3	99,99%	149 980 500	0,22%
4.	EUROVEA 5,50/2027	SK4000020988	3	99,50%	99 500 000	0,15%
5.	Dlh. JTSEC 4,60/2024	SK4000016846	3	99,50%	99 500 000	0,15%
6.	D JTEF XI 4,25/2027	SK4000020293	3	93,50%	93 500 000	0,14%
7.	JTEF IV 2024	SK4120014101	3	91,75%	91 750 000	0,14%
8.	D.TMR III 4,40%/2024	SK4120014598	3	98,00%	88 200 000	0,13%
9.	Dlh. JTEF VII 2025	SK4000015673	3	84,00%	84 000 000	0,13%
10.	D JTEF I 5,00/2023	SK4120013772	3	99,69%	79 749 600	0,12%
11.	AUCTOR 5,00/2025	SK4000018149	3	99,00%	79 200 000	0,12%
12.	Dlhopisy JTEF V 2024	SK4120014697	3	89,75%	71 800 000	0,11%
13.	D. Eurovea byty 2024	SK4000015723	3	90,50%	63 350 000	0,09%
14.	D TMR VI 5,40/2027	SK4000021713	3	100,00%	59 000 000	0,09%
15.	Dlh. JTEF VI 2025	SK4120015181	3	84,00%	58 800 000	0,09%
16.	JTEF X 5,10/2026	SK4000016689	3	97,50%	58 500 000	0,09%
17.	D RPF II 5,30/2026	SK4000016390	3	97,00%	58 200 000	0,09%
18.	Dlhopisy JTREF 2025	SK4120014416	3	86,32%	51 792 600	0,08%
19.	Dlh. RPF III 2026	SK4000016531	3	78,00%	50 700 000	0,08%
20.	D SLSP FIX7 2024	SK4000022067	3	100,00%	50 000 000	0,07%
21.	D.SLSP FIX2 2026	SK4000021804	3	100,00%	50 000 000	0,07%
22.	D JTEF II 5,25/2025	SK4120013764	3	99,50%	49 750 000	0,07%
23.	Dlh. JMH 5,30/2023	SK4120014390	3	99,50%	49 750 000	0,07%
24.	JTEF IX 2026	SK4000015905	3	96,00%	48 000 000	0,07%
25.	Dlh.HBR 2027 II	SK4000021424	3	97,00%	44 779 080	0,07%
26.	D JTREF 4,50/2023	SK4120014283	3	99,50%	44 556 199	0,07%
27.	HB REAVIS 2027	SK4120013244	3	95,00%	42 750 000	0,06%
28.	D Alpha Quest 5/2025	SK4000018206	3	99,00%	39 600 000	0,06%
29.	D.SLSP FIX 7 2025	SK4000021598	3	96,79%	38 716 000	0,06%
30.	D JTEF XII 6,00/2026	SK4000022042	3	100,00%	37 000 000	0,06%
31.	HBR 2023 I	SK4120013384	3	95,50%	29 605 000	0,04%
32.	D SLSP FIX6 2025	SK4000021150	3	96,44%	28 932 000	0,04%
33.	D JTFG XIV 5,00/2027	SK4000021481	3	100,00%	28 000 000	0,04%
34.	Dlh.JMH 2026	SK4000019972	3	79,11%	27 689 200	0,04%
35.	Dlh.Eurovea IV 2026	SK4000019683	3	84,99%	27 196 480	0,04%
36.	Dlh. EUROVEA II 2025	SK4000016903	3	83,67%	25 100 700	0,04%
37.	D JTFG XII 3,75/2025	SK4000019386	3	97,00%	24 250 000	0,04%
38.	RPF I 2026	SK4000015301	3	80,00%	20 000 000	0,03%
39.	D SLSP FIX1 2026	SK4000020764	3	92,89%	18 578 000	0,03%
40.	Dlh. HBR 2026 III	SK4000020087	3	97,60%	18 251 200	0,03%
41.	Dlh.EUROVEA III 2026	SK4000018487	3	82,99%	16 598 000	0,02%
42.	D Lucron Fin.2 2026	SK4000019675	3	80,00%	16 000 000	0,02%
43.	JREF IV 2028	SK4000022141	3	70,76%	12 029 710	0,02%
44.	D Mint Met.4,75/2024	SK4000020053	3	100,00%	12 000 000	0,02%
45.	CPI FS III 6,50/2029	SK4000021762	3	102,00%	10 200 000	0,02%
SPOLU					9 019 854 269	13,49%
CELKOVÁ TRHOVÁ KAPITALIZÁCIA SPOLU					66 865 953 505	-

* EMISIE DLHOPISOV, S KTORÝMI BOL USKUTOČNENÝ ANONYMNÝ OBCHOD
 PRIEM. KURZ - POSLEDNÝ PRIEMERNÝ KURZ
 TRH: 11 ... KÓTOVANÝ HLAVNÝ TRH
 12 ... KÓTOVANÝ PARALELNÝ TRH
 3 ... REGULOVANÝ VOENÝ TRH
 PODIEL: PODIEL NA CELKOVEJ TRHOVEJ KAPITALIZÁCIÍ DLHOPISOV

ZOZNAM EMISÍ NA TRHU KÓTOVANÝCH CP KU KONCU ROKA 2022

AKCIE

SPOLOČNOSŤ	ISIN	TRH	P/E	P/BV	DIVIDENDOVÝ VÝNOS	TRHOVÁ KAPITALIZÁCIA V EUR
PODNIKY						
Biotika*	CS0009013453, SK1120004009	12	39,684	0,601	11,304%	16 100 000
SES Tlmače**	SK1120008034, SK1120010386	11	-0,390	-0,824	0,000%	603 538
Tatry mountain resorts*	SK1120010287	12	-8,530	1,625	0,000%	144 204 757

POUŽITÉ HODNOTY: PRIEMERNÝ KURZ KU KONCU DECEMBRA 2022, DIVIDENDY VYPLATENÉ V ROKU 2021, ZISK (RESP. STRATA) ZA 2020 PO ZDANENÍ, HODNOTA VLASTNÉHO IMANIA NA KONCI ROKA 2021 PODĽA * SAS, ** IFRS

DLHOPISY

NÁZOV EMISIE	ISIN	TRH	DÁTUM SPLATNOSTI	ROČNÝ VÝNOS	MENOVITÁ HODNOTA V EUR	TRHOVÁ KAPITALIZÁCIA V EUR
SÚKROMNÝ SEKTOR						
BANKY						
HZL VÚB XXX.	SK4120005547	12	05.09.2032	5,00% fix	33 193,92	33 193 920
HZL ČSOB XIX.	SK4120008640	12	09.07.2036	4,70% fix	10 000,00	25 000 000
HZL ČSOB XIII.	SK4120008178	12	07.11.2031	5,50% fix	10 000,00	25 000 000
HZL VÚB XXXI	SK4120005679	12	29.11.2037	4,90% fix	33 193,92	19 916 352
HZL SPO 11	SK4120005505	12	27.07.2027	4,95% fix	66 387,84	16 596 960
HZL VÚB 43	SK4120006271	12	26.09.2025	5,10% fix	33 193,92	16 596 960
HZL VÚB 67	SK4120008228	12	29.11.2030	5,35% fix	50 000,00	15 000 000
T2 D SLSP 2028 II	SK4120014572	12	20.09.2028	3,67%	100 000,00	3 300 000
T2 D SLSP 2028 I	SK4120014564	12	20.09.2028	2,875% fix	100 000,00	3 300 000
VEREJNÝ SEKTOR						
ŠTÁTNE DLHOPISY						
Štátny dlhopis 227	SK4120009762	11	16.01.2029	3,625% fix	1,00	3 603 000 000
Štátny dlhopis 223	SK4120008871	11	15.11.2024	3,375% fix	1,00	3 570 000 000
Štátny dlhopis 225	SK4120009044	11	28.02.2023	3% fix	1,00	3 552 000 000
Štátny dlhopis 216	SK4120007543	11	14.10.2025	4,35% fix	1,00	3 270 000 000
Štátny dlhopis 233	SK4120013400	11	17.10.2047	2% fix	1,00	3 135 400 000
Štátny dlhopis 242	SK4000018958	11	21.04.2036	0,375% fix	1,00	3 082 800 000
Štátny dlhopis 229	SK4120011420	11	21.01.2031	1,625% fix	1,00	3 000 000 000
Štátny dlhopis 232	SK4120012691	11	09.03.2037	1,875% fix	1,00	3 000 000 000
Štátny dlhopis 234	SK4120014150	11	12.06.2028	1% fix	1,00	3 000 000 000
Štátny dlhopis 236	SK4120015173	11	09.04.2030	0,75% fix	1,00	3 000 000 000
Štátny dlhopis 237	SK4000017059	11	09.10.2030	1% fix	1,00	3 000 000 000
Štátny dlhopis 239	SK4000017166	11	14.05.2032	1% fix	1,00	3 000 000 000
Štátny dlhopis 228	SK4120010430	11	21.01.2027	1,375% fix	1,00	2 900 000 000
Štátny dlhopis 238	SK4000017158	11	14.05.2025	0,25% fix	1,00	2 699 700 000
Štátny dlhopis 240	SK4000017398	11	17.06.2024	0,00%	1,00	2 000 000 000
Štátny dlhopis 231	SK4120012220	11	22.05.2026	0,625% fix	1,00	1 535 550 000
Štátny dlhopis 224	SK4120008954	11	08.02.2033	3,875% fix	1,00	1 500 000 000
Štátny dlhopis 230	SK4120011636	11	13.11.2023	0,00%	1,00	1 500 000 000
Štátny dlhopis 206	SK4120004987	11	10.05.2026	4,5% fix	3 319,40	1 440 619 600
Štátny dlhopis 243	SK4000019857	11	13.10.2051	1% fix	1,00	1 405 500 000
Štátny dlhopis 244	SK4000021986	11	19.10.2032	4% fix	1,00	1 158 000 000
Štátny dlhopis 235	SK4120014184	11	12.06.2068	2,25% fix	1,00	675 300 000
Štátny dlhopis 222	SK4120008673	11	09.08.2032	4,3% fix	1 000 000,00	500 000 000
Štátny dlhopis 241	SK4000017380	11	17.06.2027	0,125% fix	1,00	499 000 000
Štátny dlhopis 221	SK4120008665	11	11.07.2029	4,4% fix	1,00	125 000 000

11 ... KÓTOVANÝ HLAVNÝ TRH

12 ... KÓTOVANÝ PARALELNÝ TRH

POČET EMISÍÍ KU KONCU ROKA 2022

DRUHY CENNÝCH PAPIEROV	KÓTOVANÝ HLAVNÝ TRH	KÓTOVANÝ PARALELNÝ TRH	REGULOVANÝ VOENÝ TRH	SPOLU
AKCIE	0	3	31	34
DLHOPISY	25	9	158	192
Štátne dlhopisy	25	0	0	25
Hypotekárne záložné listy	0	7	23	30
Kryté dlhopisy	0	0	12	12
Podnikové dlhopisy	0	0	77	77
Bankové dlhopisy	0	2	46	48
Štátne pokladničné poukážky	0	0	0	0
Zahraničné dlhopisy	0	0	0	0
SPOLU	25	12	189	226

ZÚČTOVANIE A VYROVNANIE V ROKU 2022

	2022	2021	zmena v %
Prevodové služby	9 607	7 440	29,13%
Suspendované obchody	0	2	-100,00%
Počet prevedených CP	541 237	423 779	27,72%

EMISIE AKCIÍ PRIJATÉ NA TRHY BCPB

PORADIE	NÁZOV EMISIE	TRH	ISIN	DÁTUM ZAČIATKU OBCHODOVANIA	VÝŠKA EMISIE V EUR
1.	BENCONT COLLECTION	3	SK1000021420	28.4.2022	525 000,00
2.	Tatra Asset Management, správ. spol., a.s., AP Realitný fond u.p.f.	3	SK3000001246	27.6.2022	47 025 000,00

* ZVÝŠENIE ZÁKLADNÉHO IMANIA

EMISIE AKCIÍ VYRADENÉ Z TRHOV BCPB

PORADIE	NÁZOV EMISIE	TRH	ISIN	DÁTUM VYRADENIA	VÝŠKA EMISIE V EUR
1.	Plastika	3	CS0008466454	22.3.2022	1 385 500,00
2.	SLOVENSKÉ ENERGETICKÉ STROJÁRNE a.s.	11	SK1120008034	21.9.2022	1 565 345,00
3.	SLOVENSKÉ ENERGETICKÉ STROJÁRNE a.s.	11	SK1120010386	21.9.2022	1 452 344,00
4.	STP Michalovce	3	CS0009020359	5.10.2022	158 862,00
5.	Poľnonákup Šariš	3	CS0008466652	28.11.2022	5 242 128,17

11 ... HLAVNÝ KÓTOVANÝ TRH, 12 ... PARALELNÝ KÓTOVANÝ TRH, 3 ... REGULOVANÝ VOENÝ TRH

POVINNÉ PONUKY A PONUKY NA PREVZATIE

PORADIE	NÁZOV EMISIE	POVINNÁ PONUKA	ISIN	DÁTUM ZAEVIDOVANIA	DÁTUM PLATNOSTI
1.	Plastika P.p.2	Y	CS0008466454	9.2.2022	10.3.2022
2.	SES 02 P.p.2	Y	SK1120010386	9.8.2022	7.9.2022
3.	SES Tlmače P.p.4	Y	SK1120008034	9.8.2022	7.9.2022
4.	Poľnonákup Šariš P.p	Y	CS0008466652	14.10.2022	12.11.2022
5.	Druhá strateg. P.p.	Y	SK1120005337	13.12.2022	11.1.2023

Y - POVINNÁ PONUKA NA PREVZATIE N - PONUKA NA PREVZATIE

NOVÉ EMISIE A TRANŽE DLHOPISOV PRIJATÉ NA TRHY BCPB

PORADIE	NÁZOV EMISIE	TRH	ISIN	DÁTUM ZÁČIATKU OBCHODOVANIA	VÝŠKA EMISIE V EUR	SEKTOR
1.	Across Funding 6 *	3	SK4120014309	12.4.2022	6 814 900	PODNIKOVÝ
2.	Across Funding 8 *	3	SK4000015434	12.4.2022	813 200	PODNIKOVÝ
3.	CPI FS I 5,25/2025	3	SK4000021739	24.10.2022	5 000 000	PODNIKOVÝ
4.	CPI FS II 6,00/2027	3	SK4000021747	26.10.2022	840 000	PODNIKOVÝ
5.	CPI FS II 6,00/2027 *	3	SK4000021747	27.10.2022	4 160 000	PODNIKOVÝ
6.	CPI FS II 6,00/2027 *	3	SK4000021747	3.11.2022	1 000 000	PODNIKOVÝ
7.	CPI FS III 6,50/2029	3	SK4000021762	2.11.2022	3 814 000	PODNIKOVÝ
8.	CPI FS III 6,50/2029 *	3	SK4000021762	4.11.2022	1 186 000	PODNIKOVÝ
9.	CPI FS III 6,50/2029 *	3	SK4000021762	15.11.2022	1 000 000	PODNIKOVÝ
10.	CPI FS III 6,50/2029 *	3	SK4000021762	23.11.2022	2 000 000	PODNIKOVÝ
11.	CPI FS III 6,50/2029 *	3	SK4000021762	25.11.2022	2 000 000	PODNIKOVÝ
12.	Dlhopis Across Funding 10 *	3	SK4000017471	12.4.2022	288 300	PODNIKOVÝ
13.	Dlhopis Across Funding 11 *	3	SK4000018917	12.4.2022	1 400 100	PODNIKOVÝ
14.	Dlhopis Across Funding 11 *	3	SK4000018917	4.11.2022	1 807 200	PODNIKOVÝ
15.	Dlhopis Across Properties 2 *	3	SK4000016796	12.4.2022	6 321 900	PODNIKOVÝ
16.	Dlhopis Across Properties 3 *	3	SK4000017588	12.4.2022	3 597 100	PODNIKOVÝ
17.	Dlhopis Adriatic	3	SK4000019261	21.02.2022	5 923 100	PODNIKOVÝ
18.	Dlhopis Adriatic *	3	SK4000019261	12.4.2022	155 400	PODNIKOVÝ
19.	Dlhopis Adriatic *	3	SK4000019261	5.5.2022	482 700	PODNIKOVÝ
20.	Dlhopis Adriatic *	3	SK4000019261	4.11.2022	75 100	PODNIKOVÝ
21.	Dlhopis CSAG 1 *	3	SK4000016135	12.4.2022	4 758 100	PODNIKOVÝ
22.	Dlhopis EUROVEA 5,50/2027	3	SK4000020988	4.7.2022	67 064 000	PODNIKOVÝ
23.	Dlhopis EUROVEA 5,50/2027 *	3	SK4000020988	18.7.2022	2 936 000	PODNIKOVÝ
24.	Dlhopis EUROVEA 5,50/2027 *	3	SK4000020988	10.8.2022	5 000 000	PODNIKOVÝ
25.	Dlhopis EUROVEA 5,50/2027 *	3	SK4000020988	30.8.2022	5 000 000	PODNIKOVÝ
26.	Dlhopis EUROVEA 5,50/2027 *	3	SK4000020988	7.9.2022	20 000 000	PODNIKOVÝ
27.	Dlhopis FASHION EMPIRE	3	SK4000019469	14.03.2022	1 810 100	PODNIKOVÝ
28.	Dlhopis FASHION EMPIRE *	3	SK4000019469	5.5.2022	122 700	PODNIKOVÝ
29.	Dlhopis FASHION EMPIRE *	3	SK4000019469	4.11.2022	169 700	PODNIKOVÝ
30.	Dlhopis FASHION EMPIRE EUR	3	SK4000020707	20.12.2022	1 542 300	PODNIKOVÝ
31.	Dlhopis JREF IV 2028 *	3	SK4000022141	2.12.2022	1 000 000	PODNIKOVÝ
32.	Dlhopis JREF IV 2028 *	3	SK4000022141	7.12.2022	1 000 000	PODNIKOVÝ
33.	Dlhopis JREF IV 2028 *	3	SK4000022141	8.12.2022	8 000 000	PODNIKOVÝ
34.	Dlhopis JTEF XI 4,25/2027	3	SK4000020293	21.02.2022	66 800 000	PODNIKOVÝ
35.	Dlhopis JTEF XI 4,25/2027 *	3	SK4000020293	23.02.2022	33 200 000	PODNIKOVÝ
36.	Dlhopis JTEF XII 6,00/2026	3	SK4000022042	28.11.2022	9 000 000	PODNIKOVÝ
37.	Dlhopis JTEF XII 6,00/2026 *	3	SK4000022042	1.12.2022	11 000 000	PODNIKOVÝ
38.	Dlhopis JTEF XII 6,00/2026 *	3	SK4000022042	6.12.2022	2 000 000	PODNIKOVÝ
39.	Dlhopis JTEF XII 6,00/2026 *	3	SK4000022042	8.12.2022	1 000 000	PODNIKOVÝ
40.	Dlhopis JTFG XIV 5,00/2027	3	SK4000021481	2.9.2022	18 413 000	PODNIKOVÝ
41.	Dlhopis JTFG XIV 5,00/2027 *	3	SK4000021481	7.9.2022	1 587 000	PODNIKOVÝ
42.	Dlhopis JTFG XIV 5,00/2027 *	3	SK4000021481	12.9.2022	1 000 000	PODNIKOVÝ
43.	Dlhopis JTFG XIV 5,00/2027 *	3	SK4000021481	14.9.2022	2 000 000	PODNIKOVÝ
44.	Dlhopis JTFG XIV 5,00/2027 *	3	SK4000021481	20.9.2022	2 000 000	PODNIKOVÝ
45.	Dlhopis JTFG XIV 5,00/2027 *	3	SK4000021481	6.10.2022	1 000 000	PODNIKOVÝ
46.	Dlhopis JTFG XIV 5,00/2027 *	3	SK4000021481	18.10.2022	1 000 000	PODNIKOVÝ
47.	Dlhopis JTFG XIV 5,00/2027 *	3	SK4000021481	26.10.2022	1 000 000	PODNIKOVÝ
48.	Dlhopis Lucron Premium	3	SK4000020954	19.12.2022	1 500 000	PODNIKOVÝ
49.	Dlhopisy Across Funding XII	3	SK4000020798	21.9.2022	24 000 000	PODNIKOVÝ
50.	Dlhopisy Across Tech Opportunities	3	SK4000020285	21.9.2022	12 000 000	PODNIKOVÝ
51.	Dlhopisy CC Omikron 2026 *	3	SK4000019519	4.1.2022	20 000	PODNIKOVÝ
52.	Dlhopisy CC Omikron 2026 *	3	SK4000019519	17.1.2022	30 000	PODNIKOVÝ
53.	Dlhopisy HBR 2026 IV	3	SK4000020459	1.4.2022	11 580 000	PODNIKOVÝ
54.	Dlhopisy HBR 2026 V	3	SK4000020855	1.7.2022	50 000 000	PODNIKOVÝ
55.	Dlhopisy HBR 2027 II	3	SK4000021424	2.9.2022	46 164 000	PODNIKOVÝ
56.	Dlhopisy LIOQA I 2025	3	SK4000020947	4.7.2022	6 000 000	PODNIKOVÝ
57.	Dlhopisy LIOQA II 2025	3	SK4000021614	30.9.2022	651 000	PODNIKOVÝ
58.	Dlhopisy LIOQA II 2025 *	3	SK4000021614	28.11.2022	1 643 000	PODNIKOVÝ
59.	Dlhopisy LIOQA II 2025 *	3	SK4000021614	30.11.2022	188 000	PODNIKOVÝ
60.	Dlhopisy LIOQA II 2025 *	3	SK4000021614	5.12.2022	49 000	PODNIKOVÝ
61.	Dlhopisy LIOQA II 2025 *	3	SK4000021614	8.12.2022	12 000	PODNIKOVÝ
62.	Dlhopisy Lucron Finance 2 2026 *	3	SK4000019675	4.1.2022	327 000	PODNIKOVÝ
63.	Dlhopisy Lucron Finance 2 2026 *	3	SK4000019675	10.1.2022	147 000	PODNIKOVÝ
64.	Dlhopisy Lucron Finance 2 2026 *	3	SK4000019675	17.1.2022	356 000	PODNIKOVÝ
65.	Dlhopisy Lucron Finance 2 2026 *	3	SK4000019675	21.1.2022	392 000	PODNIKOVÝ
66.	Dlhopisy Lucron Finance 2 2026 *	3	SK4000019675	31.1.2022	661 000	PODNIKOVÝ
67.	Dlhopisy Lucron Finance 2 2026 *	3	SK4000019675	02.02.2022	197 000	PODNIKOVÝ
68.	Dlhopisy Lucron Finance 2 2026 *	3	SK4000019675	07.02.2022	589 000	PODNIKOVÝ
69.	Dlhopisy Lucron Finance 2 2026 *	3	SK4000019675	09.02.2022	101 000	PODNIKOVÝ
70.	Dlhopisy Lucron Finance 2 2026 *	3	SK4000019675	14.02.2022	446 000	PODNIKOVÝ
71.	Dlhopisy Lucron Finance 2 2026 *	3	SK4000019675	16.02.2022	151 000	PODNIKOVÝ
72.	Dlhopisy Lucron Finance 2 2026 *	3	SK4000019675	21.02.2022	366 000	PODNIKOVÝ
73.	Dlhopisy Lucron Finance 2 2026 *	3	SK4000019675	23.02.2022	2 300 000	PODNIKOVÝ
74.	Dlhopisy Lucron Finance 2 2026 *	3	SK4000019675	28.02.2022	275 000	PODNIKOVÝ
75.	Dlhopisy Lucron Finance 2 2026 *	3	SK4000019675	03.03.2022	1 001 000	PODNIKOVÝ
76.	Dlhopisy Lucron Finance 2 2026 *	3	SK4000019675	07.03.2022	117 000	PODNIKOVÝ

* ZVÝŠENIE OBJEMU, TRANŽA

NOVÉ EMISIE A TRANŽE DLHOPISOV PRIJATÉ NA TRHY BCPB

PORADIE	NÁZOV EMISIE	TRH	ISIN	DÁTUM ZAČIATKU OBCHODOVANIA	VÝŠKA EMISIE V EUR	SEKTOR
77.	Dlhopisy Lucron Finance 2 2026 *	3	SK4000019675	14.03.2022	88 000	PODNIKOVÝ
78.	Dlhopisy Lucron Finance 2 2026 *	3	SK4000019675	21.03.2022	28 000	PODNIKOVÝ
79.	Dlhopisy Lucron Finance 2 2026 *	3	SK4000019675	25.03.2022	58 000	PODNIKOVÝ
80.	Dlhopisy Lucron Finance 2 2026 *	3	SK4000019675	1.4.2022	97 000	PODNIKOVÝ
81.	Dlhopisy Lucron Finance 2 2026 *	3	SK4000019675	11.4.2022	327 000	PODNIKOVÝ
82.	Dlhopisy Lucron Finance 2 2026 *	3	SK4000019675	13.4.2022	101 000	PODNIKOVÝ
83.	Dlhopisy Lucron Finance 2 2026 *	3	SK4000019675	25.4.2022	620 000	PODNIKOVÝ
84.	Dlhopisy Lucron Finance 2 2026 *	3	SK4000019675	29.4.2022	128 000	PODNIKOVÝ
85.	Dlhopisy Lucron Finance 2 2026 *	3	SK4000019675	2.5.2022	522 000	PODNIKOVÝ
86.	Dlhopisy Lucron Finance 3 2025	3	SK4000021770	15.11.2022	8 131 000	PODNIKOVÝ
87.	Dlhopisy Lucron Finance 3 2025 *	3	SK4000021770	23.11.2022	81 000	PODNIKOVÝ
88.	Dlhopisy Lucron Finance 3 2025 *	3	SK4000021770	30.11.2022	144 000	PODNIKOVÝ
89.	Dlhopisy SLSP FIX1 2026	3	SK4000020764	19.5.2022	20 000 000	BANKOVÝ
90.	Dlhopisy SLSP FIX1 2034	3	SK4000021879	12.10.2022	21 000 000	BANKOVÝ
91.	Dlhopisy SLSP FIX10 2025 USD	3	SK4000022075	28.11.2022	3 759 000	BANKOVÝ
92.	Dlhopisy SLSP FIX2 2026	3	SK4000021804	31.10.2022	50 000 000	BANKOVÝ
93.	Dlhopisy SLSP FIX6 2025	3	SK4000021150	1.7.2022	25 000 000	BANKOVÝ
94.	Dlhopisy SLSP FIX6 2025 *	3	SK4000021150	20.9.2022	5 000 000	BANKOVÝ
95.	Dlhopisy SLSP FIX7 2024	3	SK4000022067	30.11.2022	50 000 000	BANKOVÝ
96.	Dlhopisy SLSP FIX7 2025	3	SK4000021598	3.10.2022	40 000 000	BANKOVÝ
97.	Dlhopisy SLSP FIX8 2025 USD	3	SK4000021796	28.10.2022	4 999 000	BANKOVÝ
98.	Dlhopisy SLSP FIX9 2025	3	SK4000022059	25.10.2022	5 000 000	BANKOVÝ
99.	Dlhopisy SLSP Flt1 2026	3	SK4000022083	14.11.2022	103 000 000	BANKOVÝ
100.	Dlhopisy SLSP Flt1 2026 *	3	SK4000022083	1.12.2022	10 000 000	BANKOVÝ
101.	Dlhopisy SLSP Green SP FIX1 2028 *	3	SK4000019337	27.1.2022	19 800 000	BANKOVÝ
102.	Dlhopisy SLSP Green SP FIX1 2028 *	3	SK4000019337	25.8.2022	4 000 000	BANKOVÝ
103.	Dlhopisy SLSP Green SP FIX8 2025	3	SK4000021994	21.10.2022	25 000 000	BANKOVÝ
104.	Dlhopisy SLSP Green SP USD FIX1 2029	3	SK4000021242	14.7.2022	57 000 000	BANKOVÝ
105.	Green Senior Dlhopis TB 3NC2 2025	3	SK4000022034	4.11.2022	200 000 000	BANKOVÝ
106.	JREF IV 2028	3	SK4000022141	24.11.2022	5 000 000	PODNIKOVÝ
107.	Kryté dlhopisy SLSP 2027 II	3	SK4000020673	13.4.2022	500 000 000	BANKOVÝ
108.	Kryté dlhopisy SLSP 2028 I	3	SK4000021119	9.6.2022	500 000 000	BANKOVÝ
109.	Senior dlhopis TB Fix 28/10/2025	3	SK4000021754	8.11.2022	50 000 000	BANKOVÝ
110.	Senior dlhopis TB Fix 9/10/2026	3	SK4000021580	13.10.2022	70 981 000	BANKOVÝ
111.	Senior dlhopis TB Fix1 2027 *	3	SK4000018040	25.8.2022	3 000 000	BANKOVÝ
112.	ŠD 233/T *	11	SK4120013400	21.1.2022	73 500 000	ŠTÁTNY
113.	ŠD 233/U *	11	SK4120013400	25.02.2022	77 300 000	ŠTÁTNY
114.	ŠD 233/V *	11	SK4120013400	19.5.2022	164 000 000	ŠTÁTNY
115.	ŠD 233/W *	11	SK4120013400	20.10.2022	43 000 000	ŠTÁTNY
116.	ŠD 234/S *	11	SK4120014150	20.10.2022	75 500 000	ŠTÁTNY
117.	ŠD 235/A *	11	SK4120014184	7.4.2022	175 300 000	ŠTÁTNY
118.	ŠD 236/L *	11	SK4120015173	22.4.2022	64 700 000	ŠTÁTNY
119.	ŠD 236/M *	11	SK4120015173	23.6.2022	247 000 000	ŠTÁTNY
120.	ŠD 236/N *	11	SK4120015173	22.9.2022	62 600 000	ŠTÁTNY
121.	ŠD 237/K *	11	SK4000017059	24.02.2022	38 000 000	ŠTÁTNY
122.	ŠD 237/L *	11	SK4000017059	25.03.2022	39 200 000	ŠTÁTNY
123.	ŠD 238/B *	11	SK4000017158	24.02.2022	64 000 000	ŠTÁTNY
124.	ŠD 238/C *	11	SK4000017158	22.4.2022	153 600 000	ŠTÁTNY
125.	ŠD 238/D *	11	SK4000017158	19.5.2022	68 000 000	ŠTÁTNY
126.	ŠD 238/E *	11	SK4000017158	23.6.2022	125 000 000	ŠTÁTNY
127.	ŠD 238/F *	11	SK4000017158	20.10.2022	108 000 000	ŠTÁTNY
128.	ŠD 238/G *	11	SK4000017158	24.11.2022	62 600 000	ŠTÁTNY
129.	ŠD 239/F *	11	SK4000017166	20.1.2022	107 000 000	ŠTÁTNY
130.	ŠD 239/G *	11	SK4000017166	19.5.2022	138 700 000	ŠTÁTNY
131.	ŠD 240/H *	11	SK4000017398	20.1.2022	75 000 000	ŠTÁTNY
132.	ŠD 240/I *	11	SK4000017398	24.03.2022	133 000 000	ŠTÁTNY
133.	ŠD 240/J *	11	SK4000017398	22.9.2022	128 000 000	ŠTÁTNY
134.	ŠD 240/K *	11	SK4000017398	24.11.2022	117 300 000	ŠTÁTNY
135.	ŠD 241/C *	11	SK4000017380	23.6.2022	71 000 000	ŠTÁTNY
136.	ŠD 242/D *	11	SK4000018958	21.1.2022	173 000 000	ŠTÁTNY
137.	ŠD 242/E *	11	SK4000018958	24.02.2022	101 800 000	ŠTÁTNY
138.	ŠD 242/F *	11	SK4000018958	24.03.2022	129 000 000	ŠTÁTNY
139.	ŠD 242/G *	11	SK4000018958	22.4.2022	151 600 000	ŠTÁTNY
140.	ŠD 242/H *	11	SK4000018958	19.5.2022	132 000 000	ŠTÁTNY
141.	ŠD 242/I *	11	SK4000018958	22.9.2022	178 000 000	ŠTÁTNY
142.	ŠD 242/J *	11	SK4000018958	20.10.2022	189 000 000	ŠTÁTNY
143.	ŠD 242/K *	11	SK4000018958	24.11.2022	186 000 000	ŠTÁTNY
144.	ŠD 243/A *	11	SK4000019857	24.03.2022	67 000 000	ŠTÁTNY
145.	ŠD 243/B *	11	SK4000019857	25.4.2022	232 500 000	ŠTÁTNY
146.	ŠD 243/C *	11	SK4000019857	23.6.2022	50 000 000	ŠTÁTNY
147.	ŠD 243/D *	11	SK4000019857	22.9.2022	56 000 000	ŠTÁTNY
148.	ŠD 244	11	SK4000021986	20.10.2022	1 000 000 000	ŠTÁTNY
149.	ŠD 244/A	11	SK4000021986	24.11.2022	158 000 000	ŠTÁTNY
150.	TMR VI 5,40/2027	3	SK4000021713	31.10.2022	1 552 000	PODNIKOVÝ
151.	TMR VI 5,40/2027 *	3	SK4000021713	4.11.2022	57 448 000	PODNIKOVÝ
152.	USD Green Senior Dlhopis TB 7NC6 2029	3	SK4000022174	18.11.2022	20 000 000	BANKOVÝ
153.	Zelené európske kryté dlhopisy (prémiové) SLSP 2028 I	3	SK4000021820	6.10.2022	500 000 000	BANKOVÝ

* ZVÝŠENIE OBJEMU, TRANŽA

RIADNE SPLATENÉ DLHOPISY Z TRHOV BCPB

PORADIE	NÁZOV EMISIE	TRH	ISIN	DÁTUM VYRADENIA	VÝŠKA EMISIE V EUR	SEKTOR
1.	HZL SPO FIX2 2022	3	SK4120010489	2.2.2022	350	HZL
2.	JTEF III 4,60/2022	3	SK4120014051	18.2.2022	1 000	PODNIKOVÝ
3.	HB REAVIS 2022 I	3	SK4120012634	21.3.2022	12 000	PODNIKOVÝ
4.	HZL SPO FIX1 2022	3	SK4120009895	25.3.2022	220	HZL
5.	HZL ČSOB XXX.	3	SK4120012808	29.3.2022	5 000	HZL
6.	D SPO FIX1 2022	3	SK4120012675	30.3.2022	5 000	BANKOVÝ
7.	D SPO FIX3 2022	3	SK4120012857	12.4.2022	30	BANKOVÝ
8.	Dlhopisy ZWIRN 2022	3	SK4120015140	19.4.2022	750	PODNIKOVÝ
9.	D SPO FIX2 2022	3	SK4120012816	28.4.2022	5 000	BANKOVÝ
10.	HZL UCB 1,2/2022	3	SK4120010752	25.5.2022	25 000	HZL
11.	D SPO FIX4 2022	3	SK4120012873	26.5.2022	5 000	BANKOVÝ
12.	PD SPO 2022	3	SK4120008442	1.6.2022	11 000	BANKOVÝ
13.	D SLSP FIX10 2022	3	SK4000015319	14.6.2022	3 710	BANKOVÝ
14.	HB REAVIS 2022 II	3	SK4120012915	15.6.2022	20 000	PODNIKOVÝ
15.	HZL SPO FIX4 2022	3	SK4120013020	20.6.2022	50	HZL
16.	HZL ČSOB XXXI.	3	SK4120013053	28.6.2022	4 300	HZL
17.	Across Funding 6	3	SK4120014309	28.6.2022	150 000	PODNIKOVÝ
18.	D AQUILA RAF 4,25/22	3	SK4000015566	28.6.2022	40 000	PODNIKOVÝ
19.	HZL VÚB 73	3	SK4120008624	11.7.2022	500	HZL
20.	EMG 5,25/2022	3	SK4120013012	21.7.2022	120 000	PODNIKOVÝ
21.	D SPO FIX5 2022	3	SK4120013087	28.7.2022	5 000	BANKOVÝ
22.	HZL SPO FIX3 2022	3	SK4120010968	4.8.2022	100	HZL
23.	I.D.C. Holding 2022	3	SK4120009366	12.8.2022	100	PODNIKOVÝ
24.	D SPO FIX6 2022	3	SK4120013194	18.8.2022	5 000	BANKOVÝ
25.	EUROVEA 4,5/2022	3	SK4120011883	7.9.2022	100 000	PODNIKOVÝ
26.	D SPO FIX7 2022	3	SK4120013301	22.9.2022	5 000	BANKOVÝ
27.	HZL VÚB 95	3	SK4120013251	26.9.2022	2 500	HZL
28.	D SPO FIX8 2022	3	SK4120013236	29.9.2022	10 000	BANKOVÝ
29.	JTEF VIII 2022	3	SK4000016028	30.9.2022	500	PODNIKOVÝ
30.	HZL SPO FIX5 2022	3	SK4120013392	10.10.2022	1 500	HZL
31.	Across Funding 7	3	SK4120014903	15.10.2022	120 000	PODNIKOVÝ
32.	PD SPO 2022 II	3	SK4120008749	2.11.2022	9 000	BANKOVÝ
33.	D SPO FIX9 2022	3	SK4120013434	16.11.2022	5 000	BANKOVÝ
34.	HZL ČSOB XXXII.	3	SK4120013483	28.11.2022	5 000	HZL
35.	D Across Properties1	3	SK4000016002	10.12.2022	77 857	PODNIKOVÝ
36.	SG 4,00/2022	3	SK4120013475	12.12.2022	200 000	PODNIKOVÝ

* CDCP/CZK ... CP VEDENÉ V EVIDENCIÍ CDCP SR A OBCHODOVANÉ V CZK

** CDCP/USD ... CP VEDENÉ V EVIDENCIÍ CDCP SR A OBCHODOVANÉ V USD

ČLENOVIA BCPB

ZOZNAM ČLENOV BCPB V ROKU 2022

ČLEN
365.BANK, a.s.
ČESKOSLOVENSKÁ OBCHODNÁ BANKA, a.s.
J&T BANKA, a.s., pobočka zahraničnej banky
NÁRODNÁ BANKA SLOVENSKA
PATRIA FINANCE, a.s.
PRIMA BANKA SLOVENSKO, a.s.
RM - S MARKET o.c.p., a.s.
SLOVENSKÁ SPORITELŇA, a.s.
TATRA BANKA, a.s.
VŠEOBECNÁ ÚVEROVÁ BANKA, a.s.

* OSOBA OPRÁVNENÁ OBCHODOVAŤ NA BCPB, NBS NESPROSTREDKOVÁVA NÁKUP A PREDAJ CENNÝCH PAPIEROV

TOP 5 ČLENOV BCPB V ROKU 2022

PORADIE	ČLEN	AKCIE - OBRAT V EUR	PODIEL V %
1.	J&T BANKA, a.s., pobočka zahraničnej banky	5 522 630	48,17%
2.	TATRA BANKA, a.s.	2 176 804	18,99%
3.	RM - S MARKET o.c.p., a.s.	1 314 694	11,47%
4.	PATRIA FINANCE, a.s.	1 237 960	10,80%
5.	VŠEOBECNÁ ÚVEROVÁ BANKA, a.s.	605 456	5,28%
	Spolu TOP 5	10 857 543	94,71%
	Spolu BCPB	11 463 981	100,00%

PORADIE	ČLEN	DLHOPISY - OBRAT V EUR	PODIEL V %
1.	J&T BANKA, a.s., pobočka zahraničnej banky	467 998 674	75,13%
2.	SLOVENSKÁ SPORITEĽŇA, a.s.	146 754 027	23,56%
3.	RM - S MARKET o.c.p., a.s.	2 631 158	0,42%
4.	VŠEOBECNÁ ÚVEROVÁ BANKA, a.s.	2 430 832	0,39%
5.	TATRA BANKA, a.s.	1 276 747	0,20%
	Spolu TOP 5	621 091 438	99,71%
	Spolu BCPB	622 901 053	100,00%

PORADIE	ČLEN	SPOLU - OBRAT V EUR	PODIEL V %
1.	J&T BANKA, a.s., pobočka zahraničnej banky	473 521 303	74,64%
2.	SLOVENSKÁ SPORITEĽŇA, a.s.	147 340 521	23,23%
3.	RM - S MARKET o.c.p., a.s.	3 945 852	0,62%
4.	TATRA BANKA, a.s.	3 453 550	0,54%
5.	VŠEOBECNÁ ÚVEROVÁ BANKA, a.s.	3 036 288	0,48%
	Spolu TOP 5	631 297 515	99,52%
	Spolu BCPB	634 365 034	100,00%

ROČNÁ ŠTATISTIKA MTF

MTF - ZÁKLADNÉ ÚDAJE

	2022	2021	2020
POČET OBCHODNÝCH DNÍ	250	250	250
CELKOVÝ OBJEM OBCHODOV V EUR	53 221	203 862	25 315
PRIEMERNÝ DENNÝ OBJEM OBCHODOV V EUR	213	815	101

AKCIE A DRUŽSTEVNÉ PODIELNICKÉ LISTY

CELKOVÝ OBJEM OBCHODOV V EUR	53 221	203 862	25 315
PRIEMERNÝ DENNÝ OBJEM OBCHODOV V EUR	213	815	101
POČET EMISÍÍ	19	19	18
AKCIE	16	16	15
DRUŽSTEVNÉ PODIELNICKÉ LISTY (DPL)	3	3	3

DLHOPISY

CELKOVÝ OBJEM OBCHODOV V EUR	0	0	0
PRIEMERNÝ DENNÝ OBJEM OBCHODOV V EUR	0	0	0
POČET EMISÍÍ	0	0	0

OBJEMY OBCHODOV NA MTF ZA POSLEDNÝCH 5 ROKOV

OBJEMY SPOLU

ROK	KURZOTVORNÉ OBCHODY			PRIAME OBCHODY			SPOLU			
	OBJEM V EUR	POČET CP	POČ.OB.	OBJEM V EUR	POČET CP	POČ.OB.	OBJEM V EUR	OBJEM V USD	POČET CP	POČ.OB.
2018	40 679	215	60	0	0	0	40 679	48 399	215	60
2019	44 333	224	66	0	0	0	44 333	49 527	224	66
2020	25 315	201	53	0	0	0	25 315	29 612	201	53
2021	203 862	3 852	113	0	0	0	203 862	231 057	3 852	113
2022	53 221	1 650	91	0	0	0	53 221	55 608	1 650	91

AKCIE A DRUŽSTEVNÉ PODIELNICKÉ LISTY

ROK	KURZOTVORNÉ OBCHODY			PRIAME OBCHODY			SPOLU			
	OBJEM V EUR	POČET CP	POČ.OB.	OBJEM V EUR	POČET CP	POČ.OB.	OBJEM V EUR	OBJEM V USD	POČET CP	POČ.OB.
2018	40 679	215	60	0	0	0	40 679	48 399	215	60
2019	44 333	224	66	0	0	0	44 333	49 527	224	66
2020	25 315	201	53	0	0	0	25 315	29 612	201	53
2021	203 862	3 852	113	0	0	0	203 862	231 057	3 852	113
2022	53 221	1 650	91	0	0	0	53 221	55 608	1 650	91

DLHOPISY

ROK	KURZOTVORNÉ OBCHODY			PRIAME OBCHODY			SPOLU			
	OBJEM V EUR	POČET CP	POČ.OB.	OBJEM V EUR	POČET CP	POČ.OB.	OBJEM V EUR	OBJEM V USD	POČET CP	POČ.OB.
2018	0	0	0	0	0	0	0	0	0	0
2019	0	0	0	0	0	0	0	0	0	0
2020	0	0	0	0	0	0	0	0	0	0
2021	0	0	0	0	0	0	0	0	0	0
2022	0	0	0	0	0	0	0	0	0	0

MTF - CELKOVÝ OBJEM OBCHODOV - 2022

	KURZOTVORNÉ OBCHODY			PRIAME OBCHODY			SPOLU			
	OBJEM V EUR	POČET CP	POČ. OB.	OBJEM V EUR	POČET CP	POČ. OB.	OBJEM V EUR	OBJEM V USD	POČET CP	POČ. OB.
01.2022	2 293	31	11	0	0	0	2 293	2 559	31	11
02.2022	2 892	37	15	0	0	0	2 892	3 239	37	15
03.2022	4 333	1 257	7	0	0	0	4 333	4 810	1 257	7
04.2022	666	3	2	0	0	0	666	702	3	2
05.2022	1 146	8	5	0	0	0	1 146	1 228	8	5
06.2022	1 647	33	10	0	0	0	1 647	1 711	33	10
07.2022	2 702	11	7	0	0	0	2 702	2 755	11	7
08.2022	825	6	3	0	0	0	825	825	6	3
09.2022	4 720	119	8	0	0	0	4 720	4 601	119	8
10.2022	2 045	23	9	0	0	0	2 045	2 027	23	9
11.2022	27 432	112	12	0	0	0	27 432	28 463	112	12
12.2022	2 520	10	2	0	0	0	2 520	2 688	10	2
SUM	53 221	1 650	91	0	0	0	53 221	55 608	1 650	91

AKCIE A DRUŽSTEVNÉ PODIELNICKÉ LISTY

	KURZOTVORNÉ OBCHODY			PRIAME OBCHODY			SPOLU			
	OBJEM V EUR	POČET CP	POČ. OB.	OBJEM V EUR	POČET CP	POČ. OB.	OBJEM V EUR	OBJEM V USD	POČET CP	POČ. OB.
01.2022	2 293	31	11	0	0	0	2 293	2 559	31	11
02.2022	2 892	37	15	0	0	0	2 892	3 239	37	15
03.2022	4 333	1 257	7	0	0	0	4 333	4 810	1 257	7
04.2022	666	3	2	0	0	0	666	702	3	2
05.2022	1 146	8	5	0	0	0	1 146	1 228	8	5
06.2022	1 647	33	10	0	0	0	1 647	1 711	33	10
07.2022	2 702	11	7	0	0	0	2 702	2 755	11	7
08.2022	825	6	3	0	0	0	825	825	6	3
09.2022	4 720	119	8	0	0	0	4 720	4 601	119	8
10.2022	2 045	23	9	0	0	0	2 045	2 027	23	9
11.2022	27 432	112	12	0	0	0	27 432	28 463	112	12
12.2022	2 520	10	2	0	0	0	2 520	2 688	10	2
SUM	53 221	1 650	91	0	0	0	53 221	55 608	1 650	91

DLHOPISY

	KURZOTVORNÉ OBCHODY			PRIAME OBCHODY			SPOLU			
	OBJEM V EUR	POČET CP	POČ. OB.	OBJEM V EUR	POČET CP	POČ. OB.	OBJEM V EUR	OBJEM V USD	POČET CP	POČ. OB.
01.2022	0	0	0	0	0	0	0	0	0	0
02.2022	0	0	0	0	0	0	0	0	0	0
03.2022	0	0	0	0	0	0	0	0	0	0
04.2022	0	0	0	0	0	0	0	0	0	0
05.2022	0	0	0	0	0	0	0	0	0	0
06.2022	0	0	0	0	0	0	0	0	0	0
07.2022	0	0	0	0	0	0	0	0	0	0
08.2022	0	0	0	0	0	0	0	0	0	0
09.2022	0	0	0	0	0	0	0	0	0	0
10.2022	0	0	0	0	0	0	0	0	0	0
11.2022	0	0	0	0	0	0	0	0	0	0
12.2022	0	0	0	0	0	0	0	0	0	0
SUM	0	0	0	0	0	0	0	0	0	0

POČET CP - POČET PREVEDENÝCH KUSOV CP

POČ.OB. - POČET OBCHODOV

PREPOČET NA USD BERIE DO ÚVAHY HODNOTU USD NA KONCI MESIACA

MTF - VÝVOJ TRHOVEJ KAPITALIZÁCIE AKCIÍ A DRUŽSTEVNÝCH PODIELNICKÝCH LISTOV

TRH	EUR 31/12/2021	EUR 31/01/2022	EUR 28/02/2022	EUR 31/03/2022	EUR 30/04/2022	EUR 31/05/2022	EUR 30/06/2022
AKCIE A DPL SPOLU	999 426 223	1 033 395 435	1 037 041 576	1 037 490 622	1 034 490 622	1 039 833 068	1 038 494 809
REÁLNA	994 036 484	1 028 005 695	1 031 651 837	1 032 100 883	1 029 100 883	1 034 443 329	1 033 105 070
NOMINÁLNA	2 805 051	2 805 051	2 805 051	2 805 051	2 805 051	2 805 051	2 805 051
DPL	2 584 689	2 584 689	2 584 689	2 584 689	2 584 689	2 584 689	2 584 689

TRH	EUR 31/07/2022	EUR 31/08/2022	EUR 30/09/2022	EUR 31/10/2022	EUR 30/11/2022	EUR 31/12/2022
AKCIE A DPL SPOLU	1 065 494 809	1 065 494 809	1 096 434 499	1 096 434 499	1 069 434 499	1 069 434 499
REÁLNA	1 060 105 070	1 060 105 070	1 091 044 760	1 091 044 760	1 064 044 760	1 064 044 760
NOMINÁLNA	2 805 051	2 805 051	2 805 051	2 805 051	2 805 051	2 805 051
DPL	2 584 689	2 584 689	2 584 689	2 584 689	2 584 689	2 584 689

TRH	USD 31/12/2021	USD 31/01/2022	USD 28/02/2022	USD 31/03/2022	USD 30/04/2022	USD 31/05/2022	USD 30/06/2022
AKCIE A DPL SPOLU	1 132 749 681	1 152 855 947	1 161 382 861	1 151 718 339	1 090 353 115	1 113 973 166	1 078 684 558
REÁLNA	1 126 640 951	1 146 843 154	1 155 346 892	1 145 735 190	1 084 672 330	1 108 199 139	1 073 086 236
NOMINÁLNA	3 179 244	3 129 314	3 141 376	3 113 887	2 956 523	3 005 051	2 913 606
DPL	2 929 486	2 883 479	2 894 593	2 869 263	2 724 262	2 768 977	2 684 716

TRH	USD 31/07/2022	USD 31/08/2022	USD 30/09/2022	USD 31/10/2022	USD 30/11/2022	USD 31/12/2022
AKCIE A DPL SPOLU	1 086 591 606	1 065 494 809	1 068 804 350	1 087 005 163	1 109 645 236	1 140 658 837
REÁLNA	1 081 095 150	1 060 105 070	1 063 550 432	1 081 661 775	1 104 052 843	1 134 910 141
NOMINÁLNA	2 860 591	2 805 051	2 734 363	2 780 927	2 910 520	2 991 867
DPL	2 635 865	2 584 689	2 519 554	2 562 460	2 681 873	2 756 829

VÝVOJ POČTU EMISIÍ

TRH	31/12/2021	31/01/2022	28/02/2022	31/03/2022	30/04/2022	31/05/2022	30/06/2022
AKCIE A DPL SPOLU	19	19	19	19	19	19	19
REÁLNA	14	14	14	14	14	14	14
NOMINÁLNA	2	2	2	2	2	2	2
DPL	3	3	3	3	3	3	3

TRH	31/07/2022	31/08/2022	30/09/2022	31/10/2022	30/11/2022	31/12/2022
AKCIE A DPL SPOLU	19	19	19	19	19	19
REÁLNA	14	14	14	14	14	14
NOMINÁLNA	2	2	2	2	2	2
DPL	3	3	3	3	3	3

REÁLNA ... HODNOTA TRHOVEJ KAPITALIZÁCIE EMISIÍ, U KTORÝCH EXISTUJE TRHOVÁ CENA

NOMINÁLNA ... NOMINÁLNA HODNOTA EMISIÍ, KTORÉ DOPOSIAJ NEMAJÚ TRHOVÚ CENU

PREPOČET NA USD BERIE DO ÚVAHY HODNOTU USD NA KONCI MESIACA

MTF - AKCIE A DRUŽSTEVNÉ PODIELNICKÉ LISTY

NÁZOV CP	ISIN	KURZOTVORNÉ OBCHODY			PRIAME OBCHODY			OBJEM SPOLU (EUR)	PRIEM. KURZ (EUR)	DÁTUM
		OBJEM V EUR	POČET CP	POČ. OB.	OBJEM V EUR	POČET CP	POČ. OB.			
Allianz-Slov. poist.	SK1110004407	44 134	180	45	0	0	0	44 134	252,00	15.12.2022
Zentiva 2	SK1120004439	3 469	122	43	0	0	0	3 469	25,00	24.11.2022
REAL ZA	SK1120004249	3 120	104	1	0	0	0	3 120	30,00	6.9.2022
Inž.stavby Košice	CS0005060359	2 482	1 241	1	0	0	0	2 482	2,00	31.3.2022
Stapring, a.s.	CS0009005657	16	3	1	0	0	0	16	5,30	4.5.2022

POČET CP - POČET PREVEDENÝCH KUSOV CP

POČET OB. - POČET OBCHODOV

PRIEM. KURZ - POSLEDNÝ PRIEMERNÝ KURZ

EMISIE AKCIÍ A DRUŽSTEVNÝCH PODIELNÍCKYCH LISTOV PRIJATÉ NA MTF

PORADIE	NÁZOV EMISIE	TRH	ISIN	DÁTUM VYRADENIA	VÝŠKA EMISIE V EUR
---------	--------------	-----	------	-----------------	--------------------

EMISIE AKCIÍ A DRUŽSTEVNÝCH PODIELNÍCKYCH LISTOV VYRADENÉ Z MTF

PORADIE	NÁZOV EMISIE	TRH	ISIN	DÁTUM VYRADENIA	VÝŠKA EMISIE V EUR
---------	--------------	-----	------	-----------------	--------------------