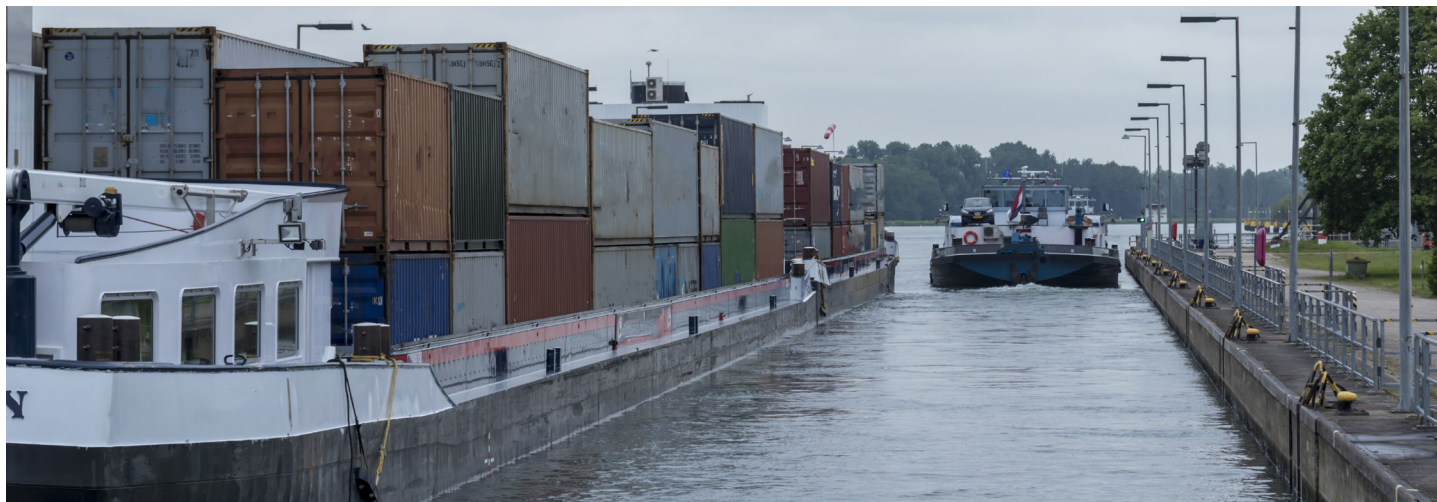


## ONDERBREKING VAN HET NACHTELIJK SCHUTBEDRIJF OP DE DUITS-FRANSE BOVENRIJN IN VERBAND MET DE COVID-19-PANDEMIE

Ref: CC/CP (20)3



De ongekende COVID-19-pandemie die momenteel Frankrijk en met name de Elzas treft, leidt tot de onderbreking van het schutbedrijf op de Duits-Franse Bovenrijn in de minder drukke nachtelijke uren. Deze maatregel heeft tot doel de gezondheid van het sluispersoneel te beschermen en het schutbedrijf ook op langere termijn in stand te houden. Ondanks strikte voorzorgs- en organisatorische maatregelen zijn medewerkers van de exploitanten van de sluisen in de Duits-Franse Bovenrijn ziek geworden en momenteel niet beschikbaar voor de bediening van de sluisen.

Tegen deze achtergrond hebben de exploitanten van de desbetreffende sluisen (*Wasserstraßen- und Schifffahrtsverwaltung des Bundes* (WSV), *Voies navigables de France* (VNF) en *Électricité de France* (EDF)) afgesproken het bedrijf van de sluisen te onderbreken tijdens de nachtelijke uren, die worden gekenmerkt door minder verkeer, namelijk van 21.00 tot 5.00 de volgende ochtend. Het nachtelijke sluisbedrijf wordt voor het eerst gestaakt in de nacht van 1 op 2 april. Het nachtelijke sluisbedrijf zal worden hervat zodra de bijzondere beschermende maatregelen voor het sluispersoneel overbodig zijn geworden en weer voldoende personeel beschikbaar is. Deze regeling geldt voor alle sluisen tussen Kembs en Iffezheim. De districtscentrales en de meldpunten aan de Rijn blijven echter overal in bedrijf. De exploitanten van de sluisen zullen ervoor zorgen dat voldoende ligplaatsen beschikbaar zijn voor de schepen die in de nacht bij deze sluisen aankomen.

De onderbreking van het schutbedrijf tijdens de nachtelijke uren verlengt de reistijden voor een beperkt aantal schepen. De logistieke ketens worden hierdoor echter niet in gevaar gebracht en de bevoorrading van de bevolking blijft gewaarborgd, aangezien de sluisen 16 uur overdag en dus vooral tijdens de drukke periodes in bedrijf zullen blijven.

De CCR is ervan overtuigd dat deze relatieve beperking van de openingstijden van de sluisen, die het resultaat is van een internationale coördinatie in het kader van de CCR,

- tegemoetkomt aan de legitieme gezondheidseisen van alle betrokken medewerkers,
- rekening houdt met de Akte van Mannheim, die de vrijheid van de scheepvaart op de Rijn garandeert,
- de bevoorradingketens zoveel mogelijk onaangetast laat en
- de belangen van het scheepvaartbedrijfsleven, een sector die al zwaar wordt getroffen door de economische crisis in verband met de sanitaire crisis, in overweging neemt.

De maatregel sluit aan bij de geest van het [besluit "Uitzonderlijke maatregelen van de Centrale Commissie in het kader van de Covid-19-pandemie"](#), dat op 23 maart 2020 door de CCR is aangenomen.

### DE CCR IN HET KORT

*De Centrale Commissie voor de Rijnvaart (CCR) is een internationale organisatie die een essentiële regelgevende rol speelt voor de organisatie van de Rijnvaart. De CCR is actief op technisch, juridisch, economisch, sociaal en milieugebied. Haar werkzaamheden staan op alle taakgebieden in het teken van een efficiënt, veilig, sociaal verantwoord en milieuvriendelijk vervoer over de Rijn. Afgezien van de Rijn, ontplooit de CCR vandaag de dag talrijke activiteiten die betrekking hebben op de Europese waterwegen in ruimere zin. Zij werkt daarbij nauw samen met de Europese Commissie, alsmede met de andere rivierencommissies en internationale organisaties.*



## CCR

CENTRALE COMMISSIE  
VOOR DE RIJNVAART

### Palais du Rhin

2, place de la République - CS10023  
F| 67082 Straatsburg Cedex

Tel. +33 (0)3 88 52 20 10

Fax +33 (0)3 88 32 10 72

ccnr@ccr-zkr.org

[www.ccr-zkr.org](http://www.ccr-zkr.org)