



統計データの加工・可視化

Otani&Co., Inc.

Yuichiro Otani

yuichiro@otani.co

# これまでのアンケート

勉強になった。

プレーンな表示形式でのCSV出力をお願いしたい。

GitHubに公開された時点で、  
統計センター様も監修して  
活用のための協議会でもあるとよい。

分析機能が無かったのが不満。

Sample Codeがあると理解し易かった。

Rについて知りたい

境界シェープデータの入手について聞きたい

## 本日の内容

- 各種アプリケーションについて
  - GitHub
  - 中間アプリ
  - サンプルアプリ
  - R
- 統計データの可視化
  - 家計調査の加工とグラフ表示のポイント
  - 国勢調査の地図表示

# GitHub

<https://github.com/e-stat-api/>

# 中間アプリ



<https://github.com/e-stat-api/adaptor>

# サンプルアプリ



3月中旬にGitHubで公開予定



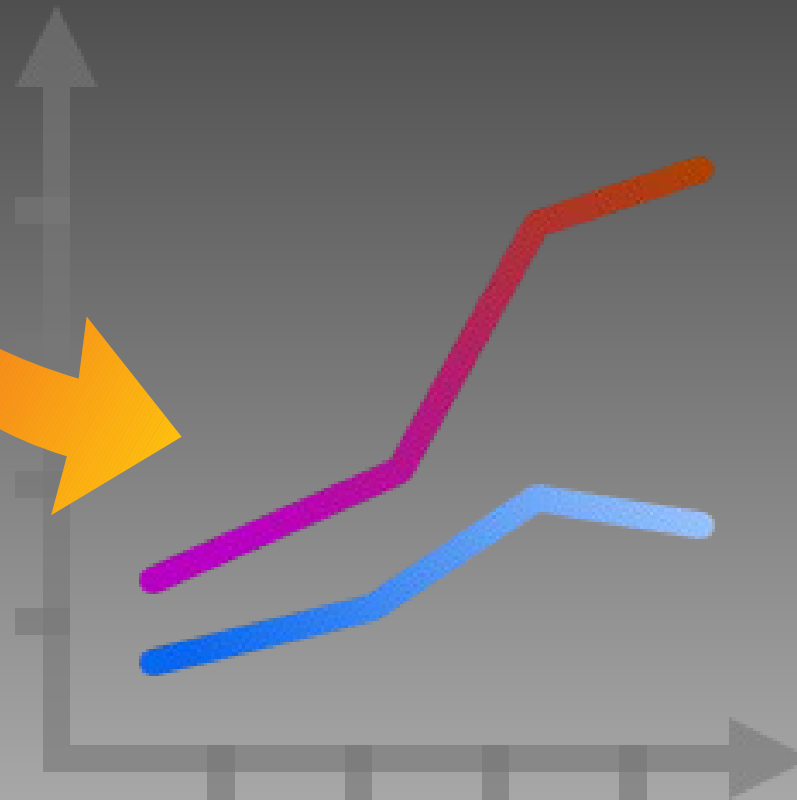
# Rコマンドー



- > `install.packages("Rcmdr")`
- > `library(Rcmdr)`



# 統計データの可視化



[https://www.e-stat.go.jp/estat/html/e-stat\\_rogo.html](https://www.e-stat.go.jp/estat/html/e-stat_rogo.html)

# 家計調査(日別)を取得する



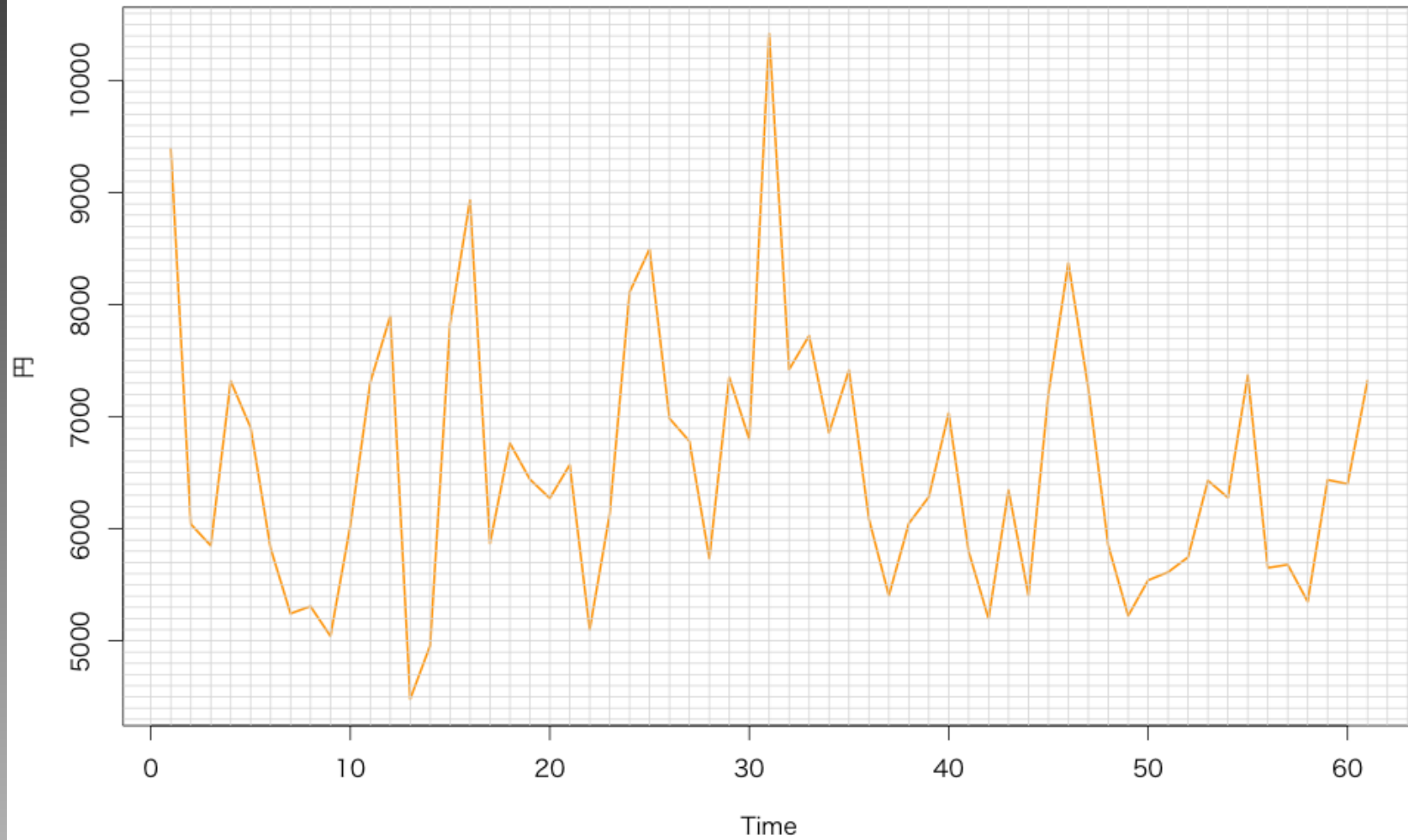
[https://www.e-stat.go.jp/estat/html/e-stat\\_rogo.html](https://www.e-stat.go.jp/estat/html/e-stat_rogo.html)

「嘘、大嘘、そして統計」

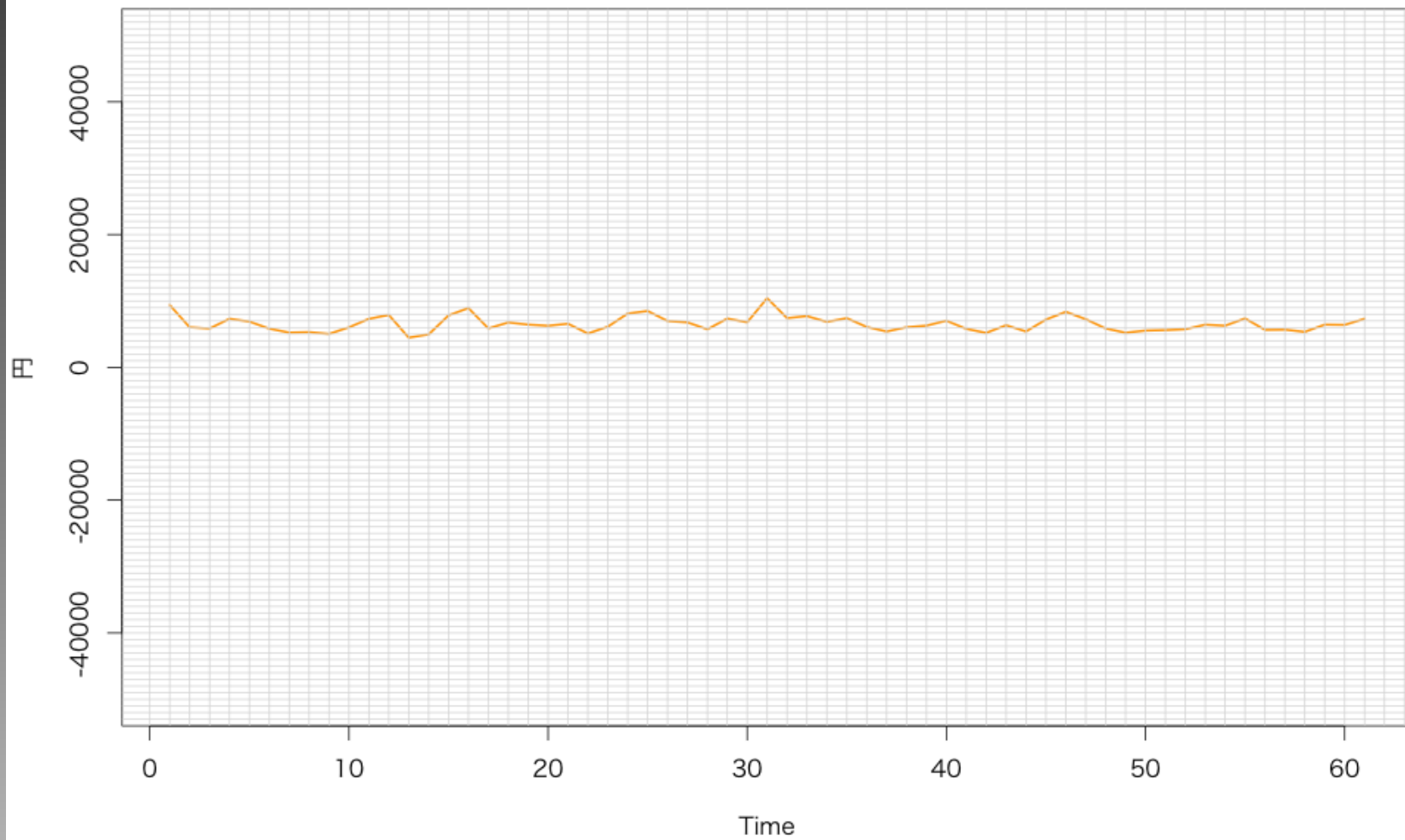
“Lies, damned lies, and statistics”

Mark Twain, “Chapters from My Autobiography.” *North American Review*

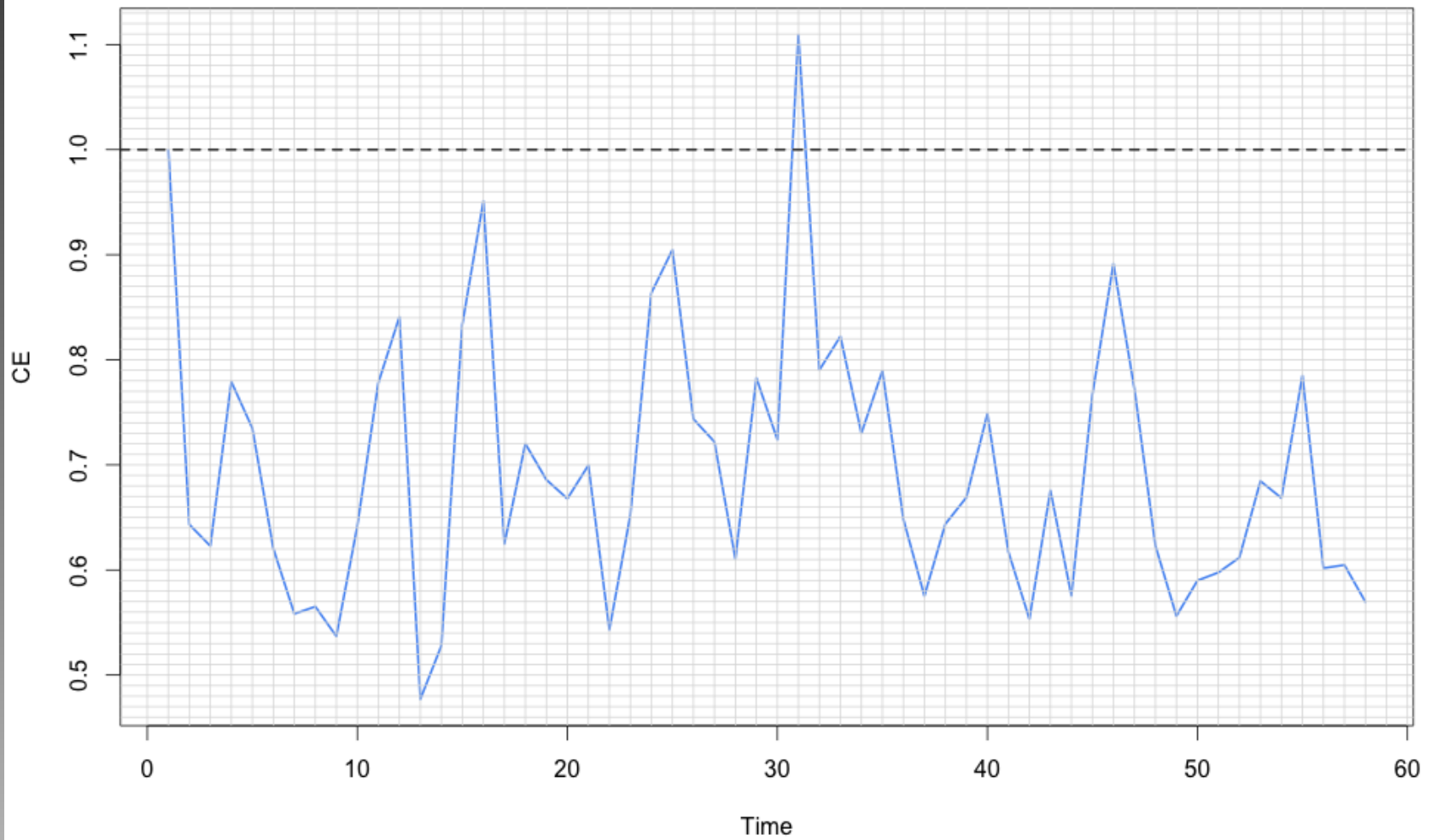
消費支出(2015/04/01 - 2015/05/31)



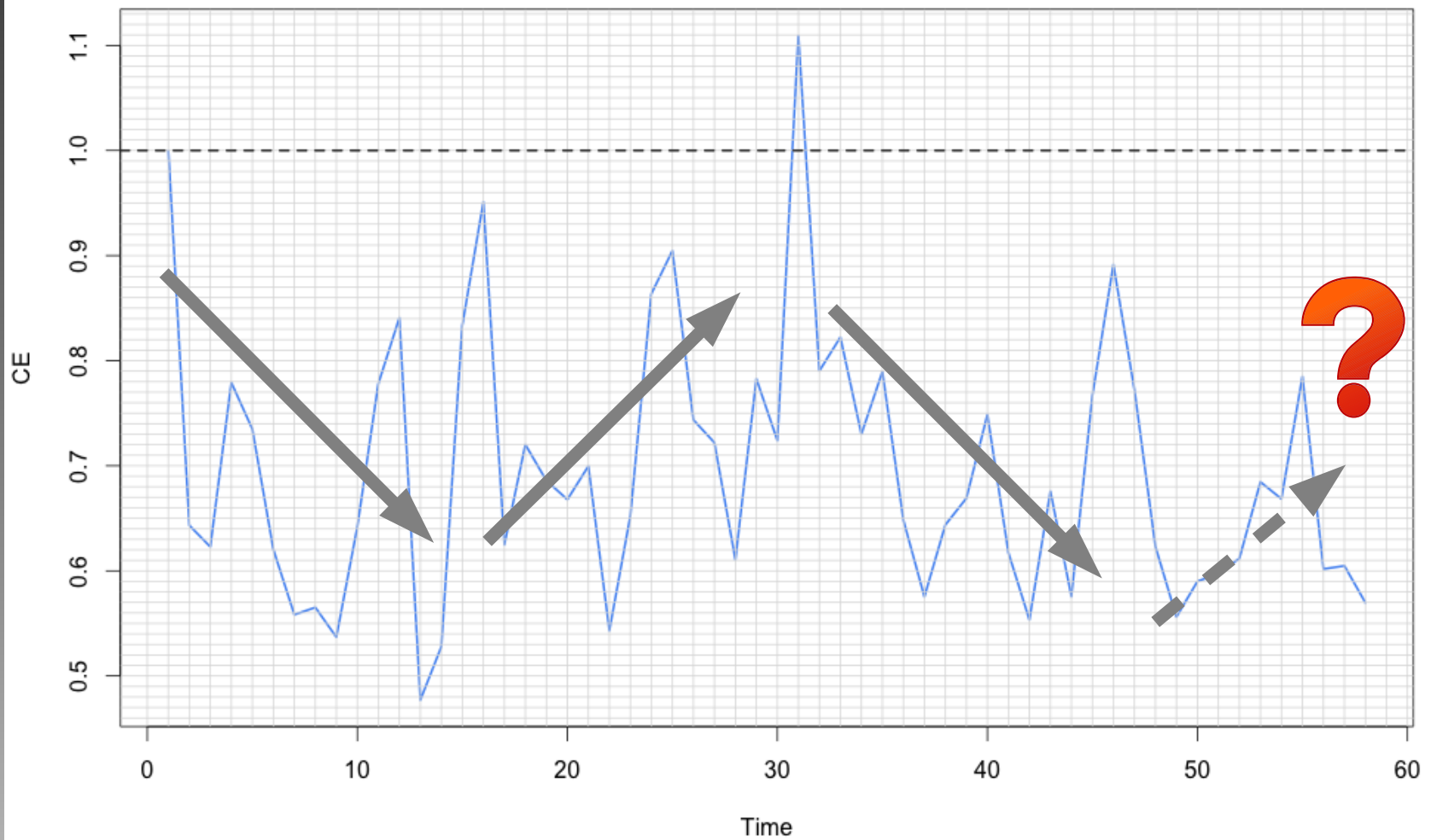
消費支出(2015/04/01 - 2015/05/31)



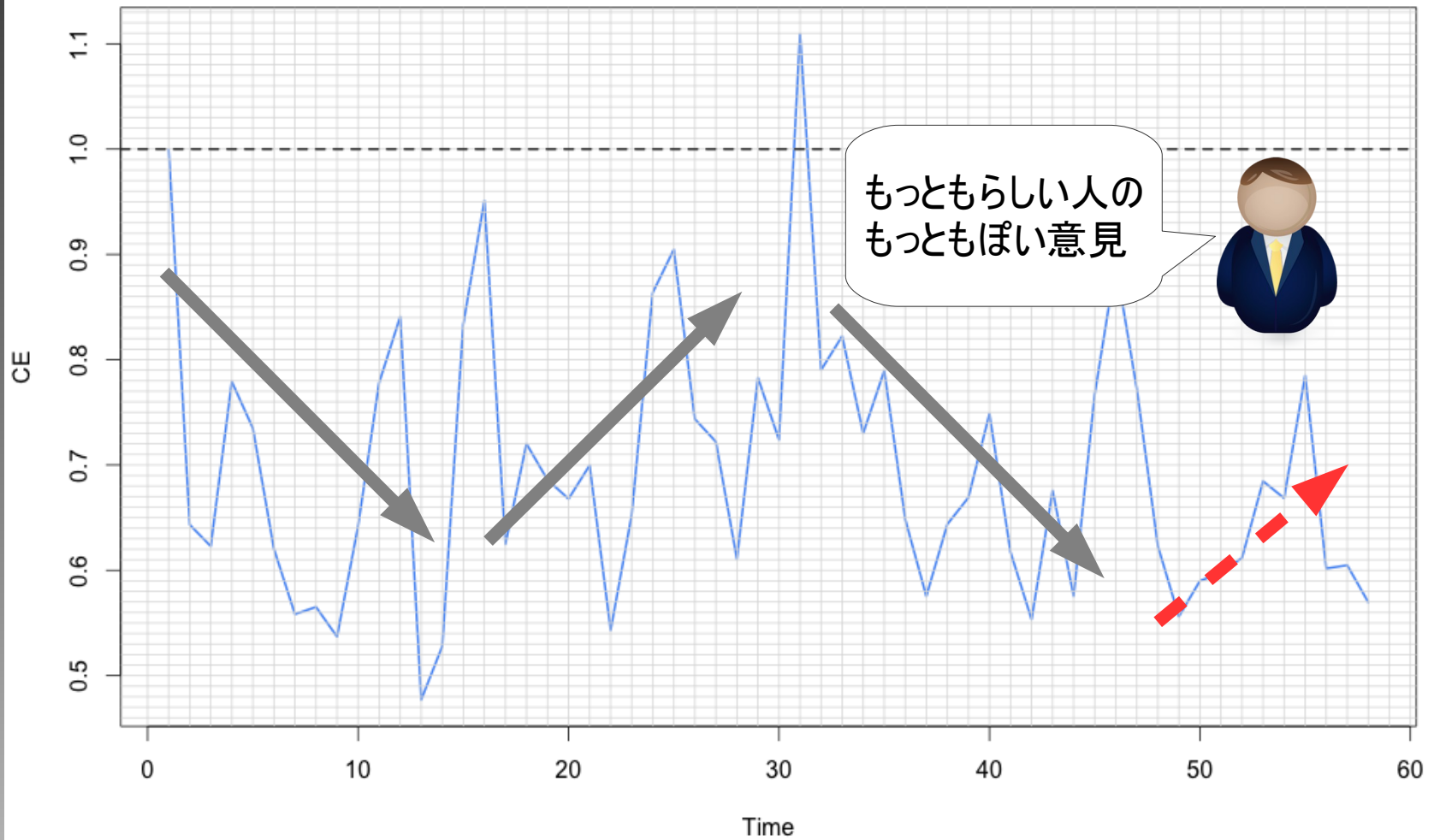
2015/04/01 - 2015/05/31



2015/04/01 - 2015/05/31



2015/04/01 - 2015/05/31

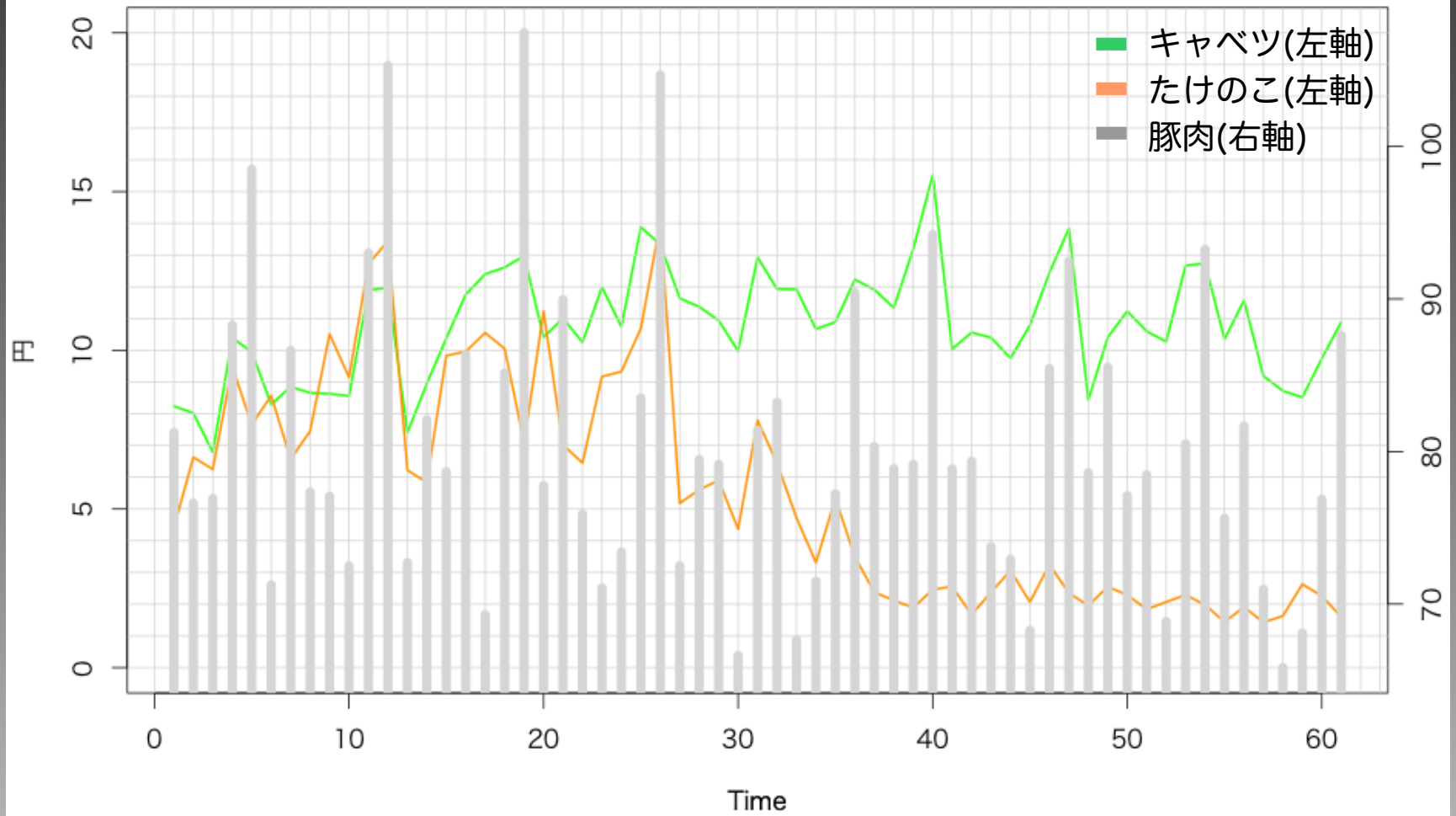




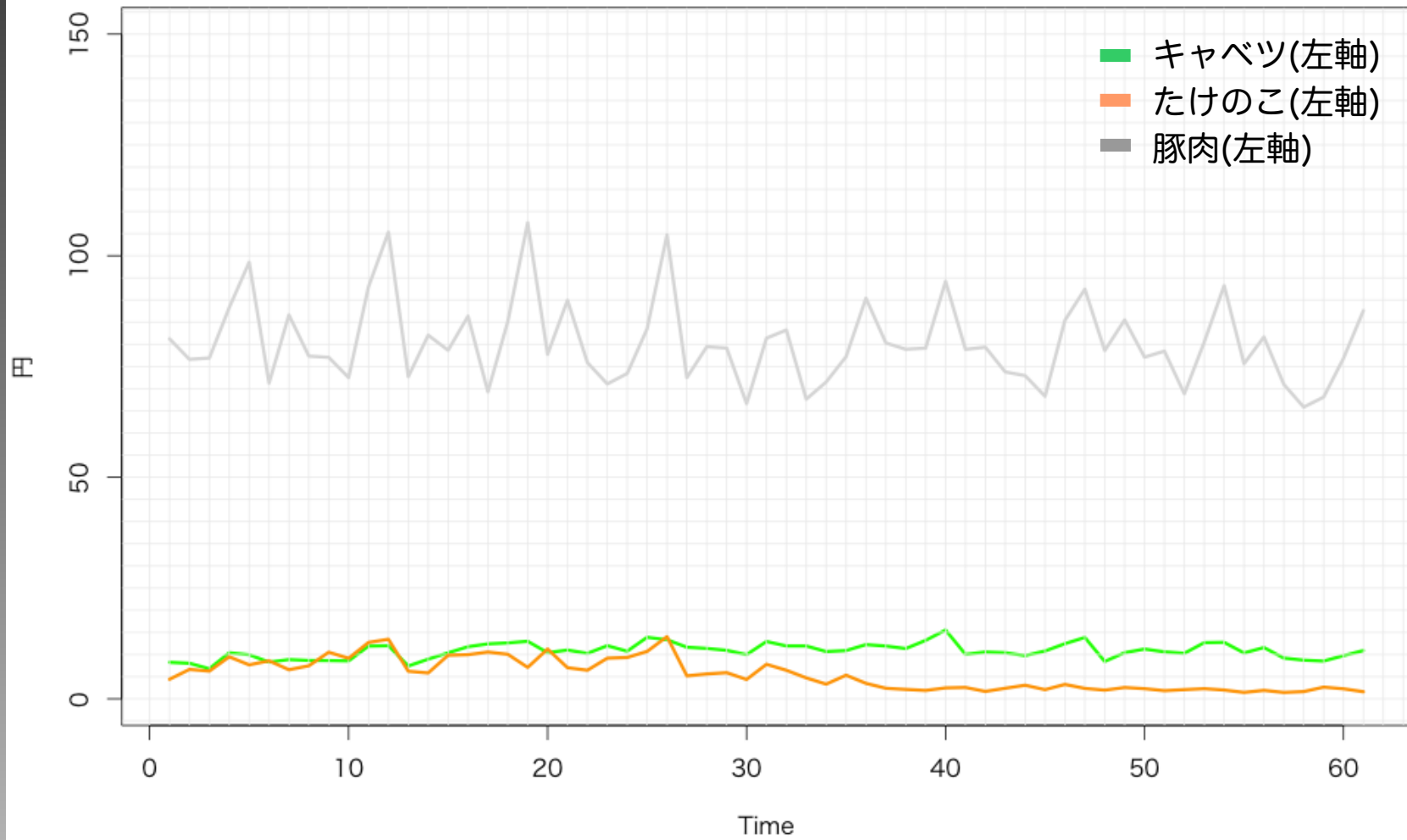
2015/04/01 - 2015/05/31



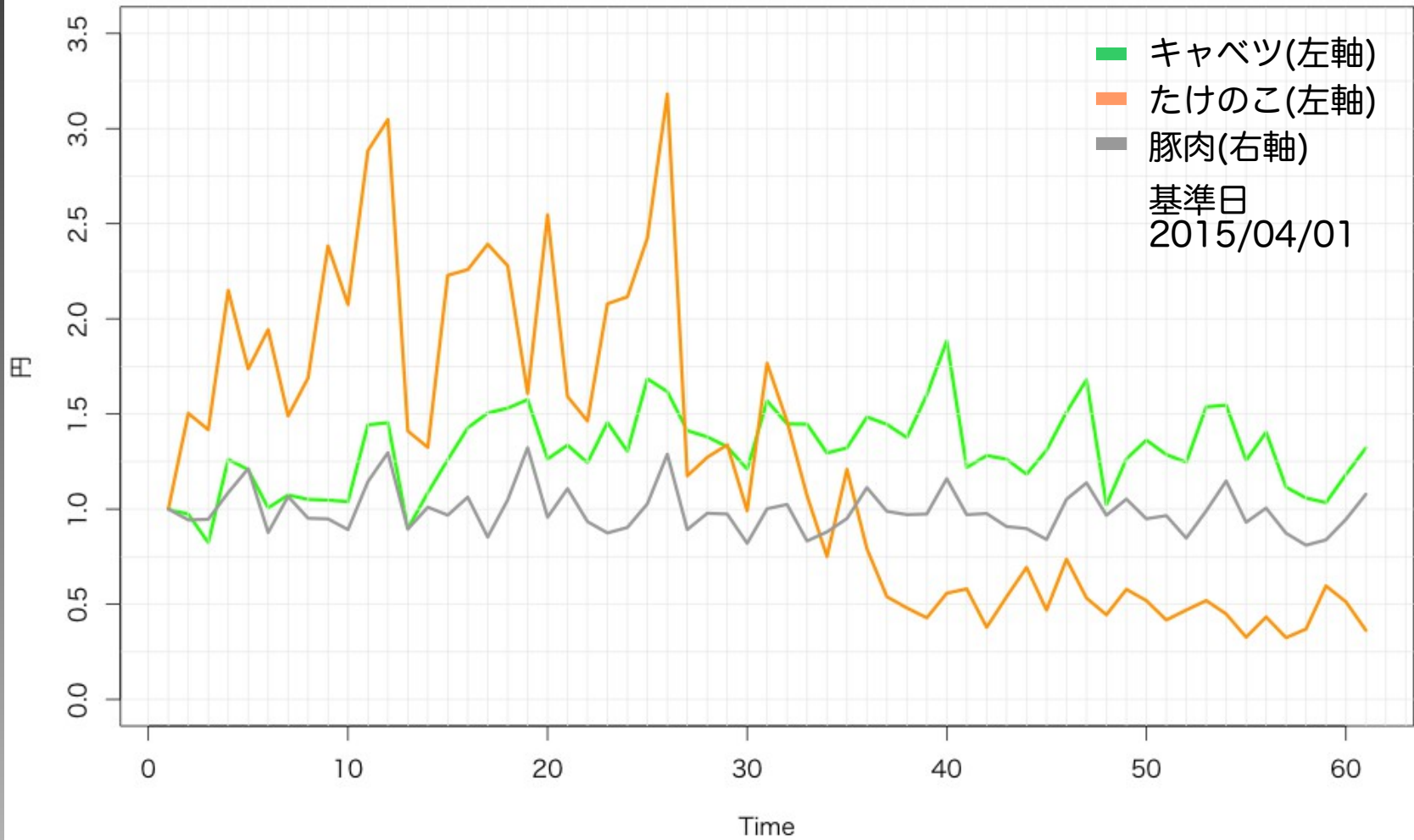
2015/04/01 - 2015/05/31



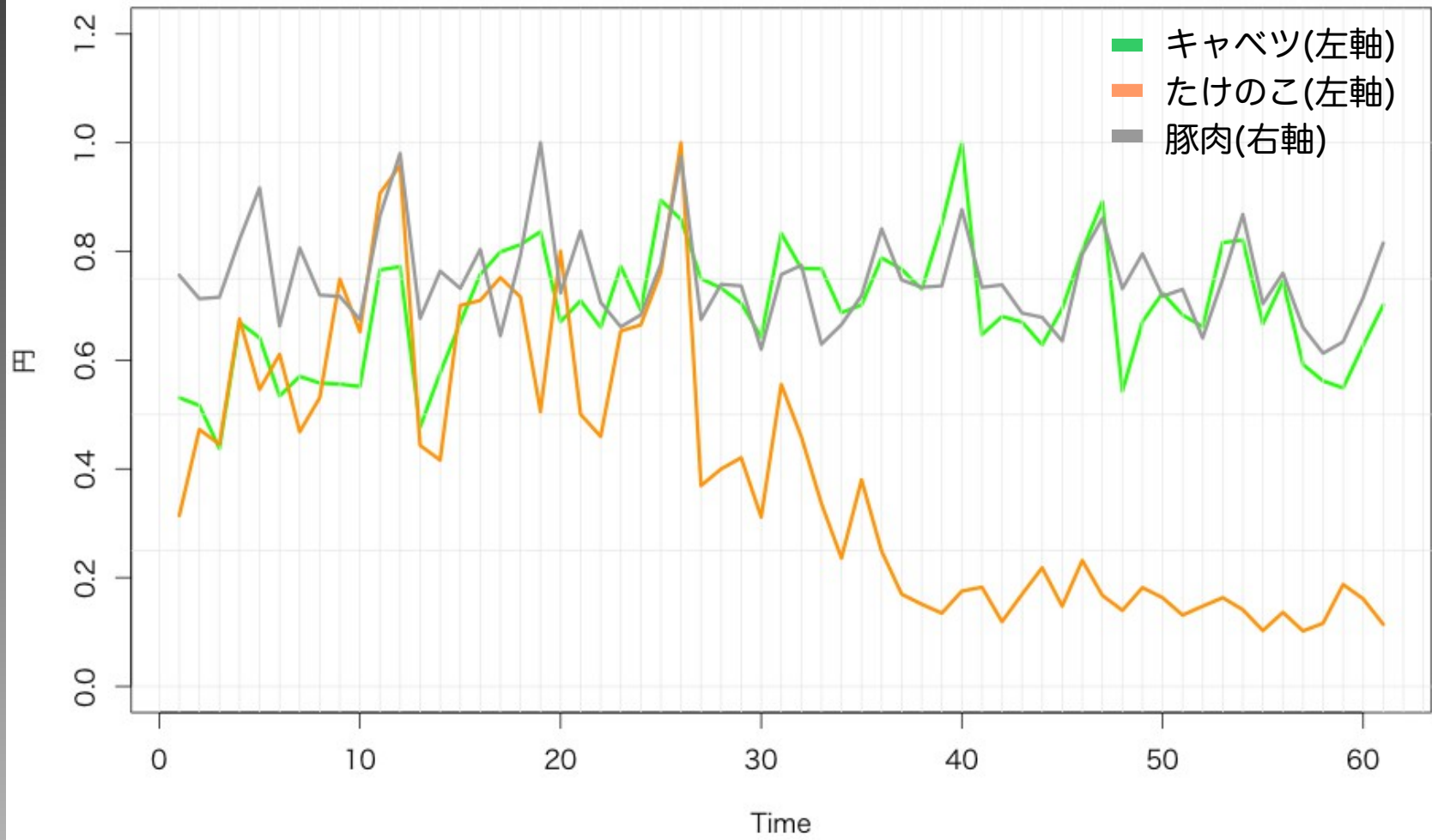
2015/04/01 - 2015/05/31



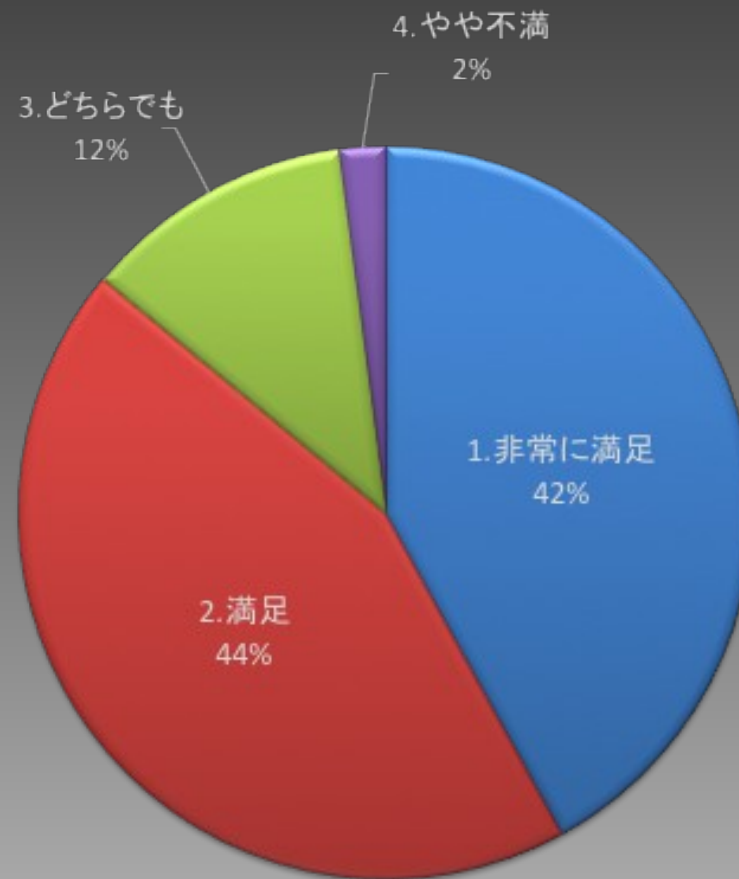
2015/04/01 - 2015/05/31



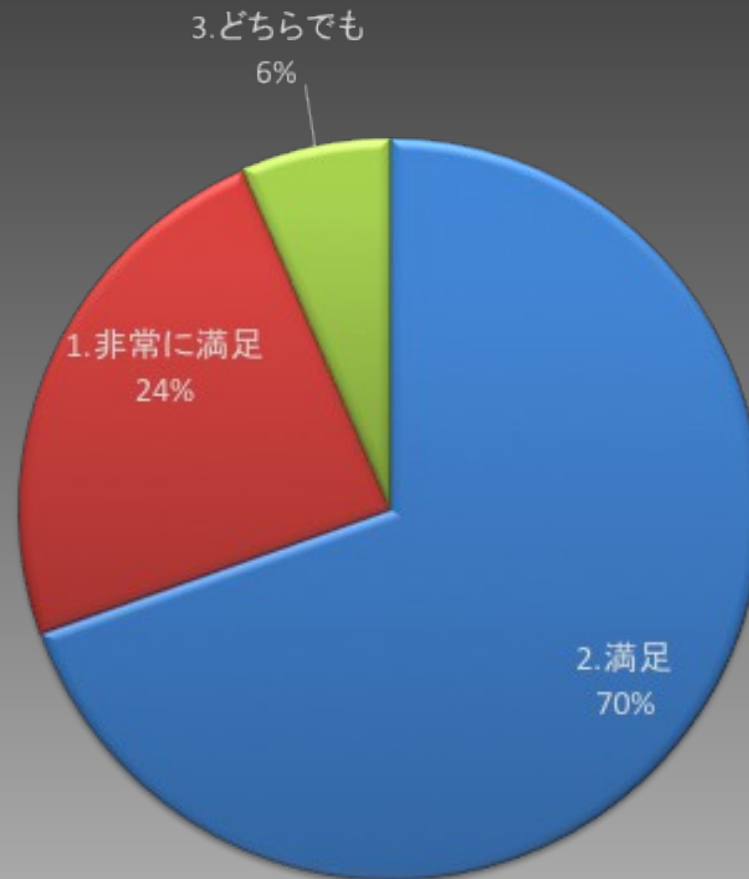
2015/04/01 - 2015/05/31



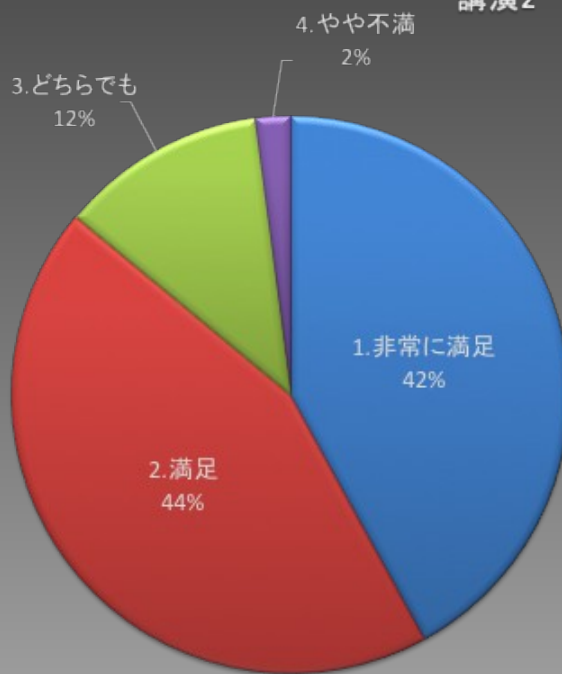
### 講演3



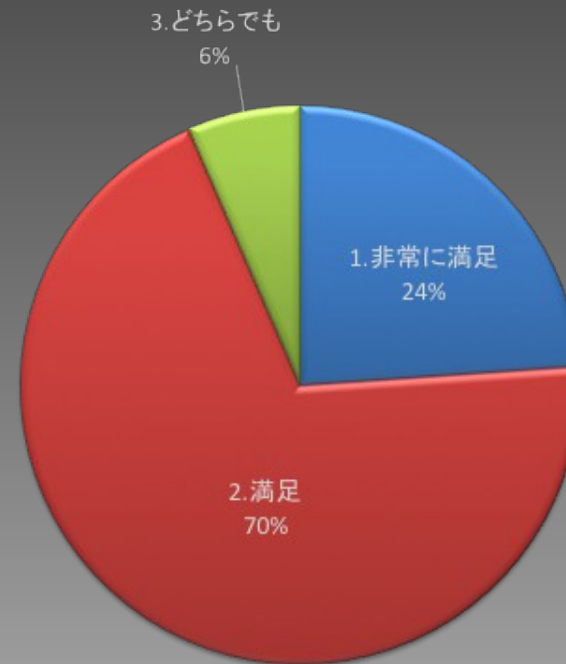
## 講演2



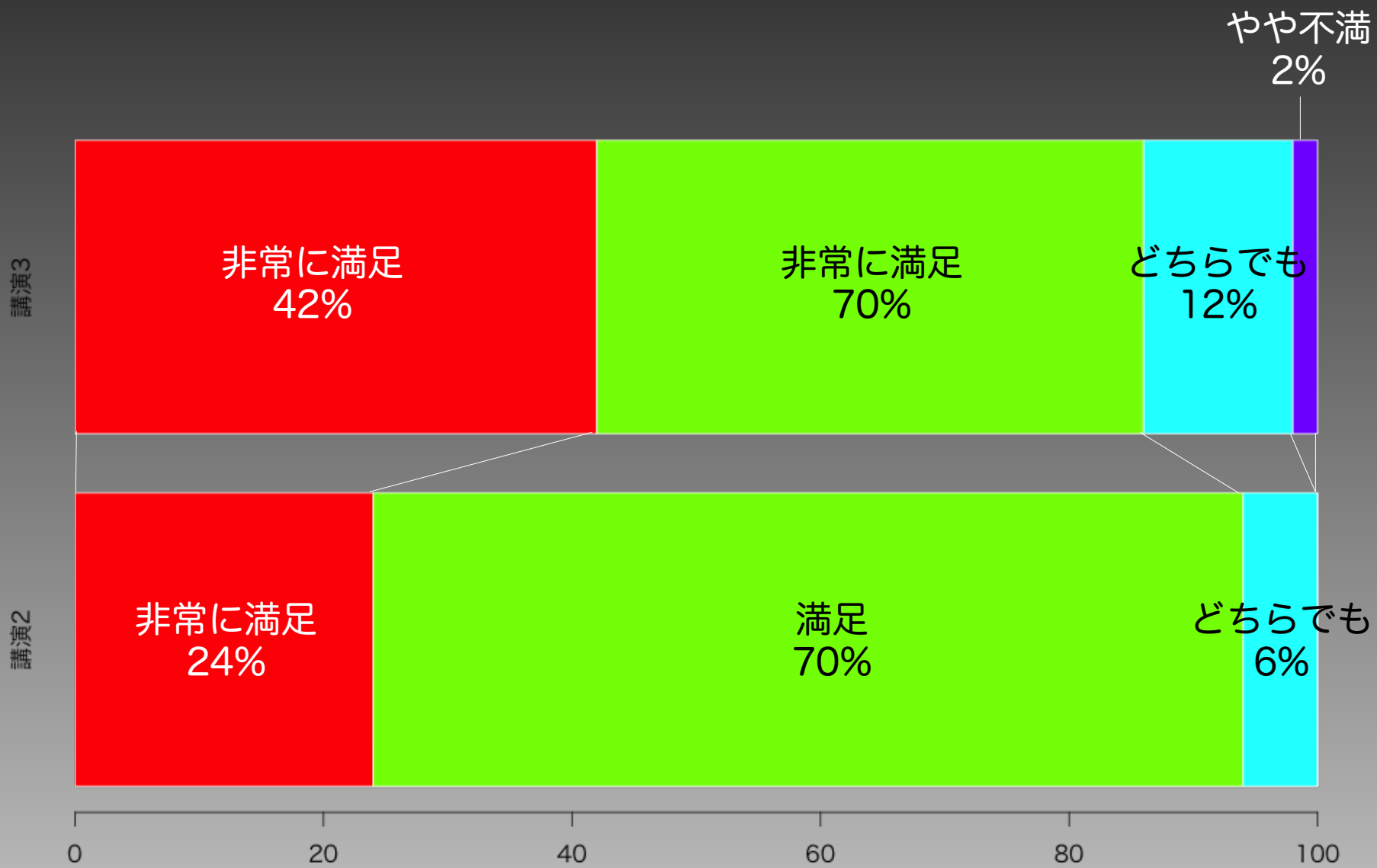
講演3



講演2









## まとめ

- GitHubとアプリについて
  - GitHub
  - 中間アプリ
  - サンプルアプリ
  - R
- 加工と見える化について
  - グラフ表示のポイント
  - 国勢調査の可視化