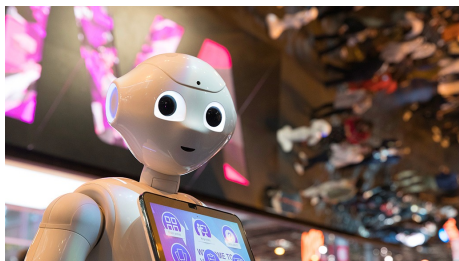


A mesterséges intelligencia használata és veszélyei

A mesterséges intelligencia (MI) egyre inkább befolyásolja az életünk számos területét. Összefoglaltuk, hogy milyen lehetőségeket és kockázatokat rejt a használata.



Videó

https://multimedia.europarl.europa.eu/en/artificial-intelligence-keeping-humans-at-its-heart_N01-PUB-200922-ART1_ev

Európa növekedése és jóléte szorosan összefügg az adatok és az egymással összekapcsolódó technológiák alkalmazásával. A mesterséges intelligencia (MI) nagy változást hozhat az életünkben – jó vagy rossz értelemben egyaránt. 2023 júniusában az Európai Parlament elfogadta tárgyalási álláspontját a [mesterséges intelligenciára vonatkozó törvényel](#) kapcsolatban – ez a világ első átfogó szabályrendszere a mesterséges intelligencia kockázatainak kezelésére. Az alábbiakban bemutatunk néhány kulcsfontosságú lehetőséget és fenyegetést, amelyek a mesterséges intelligencia jövőbeli alkalmazásához kapcsolódnak.

[Ide kattintva megtalálja cikkünket arról, hogy mi az a mesterséges intelligencia és mire használják.](#)

A mesterséges intelligenciában rejlő lehetőségek

Kiemelkedő digitális infrastruktúrával és a magánélet védelmét és a szólásszabadságot védő szabályozási kerettel az EU globális vezetővé válhat az adatok és a digitális technológiák területén. Erről szól az [európai adatstratégia](#) is.

Előnyei az európaiak számára

A mesterséges intelligencia segíthet az egészségügyi ellátás fejlesztésében, az autók biztonságosabbá tételében, testre szabott, olcsóbb és tartósabb termékeket és szolgáltatásokat lehet létrehozni a segítségével. Megkönnyítheti az információkhoz, az oktatáshoz és a képzéshez való hozzáférést is - ez különösen most, a távoktatás előtérbe kerülésével fontos. A mesterséges intelligencia a robotok segítségével biztonságosabbá teheti a munkahelyeket is, és új munkahelyeket teremthet, hiszen az MI segítségével működő iparágak folyamatosan fejlődnek és növekednek.

Lehetőségek a vállalkozások számára

A vállalkozások számára a MI lehetővé teszi a termékek és szolgáltatások új generációjának kifejlesztését, többek között azokban az ágazatokban, ahol az európai vállalatok már most is erős pozícióval rendelkeznek: zöld gazdaság, gépgyártás, mezőgazdaság, egészségügy, divat, turizmus. Javíthatja leh a gépek karbantartását, növelheti a termelés teljesítményét és minőségét, fejlődhet az ügyfélszolgálatok minősége és energiát takaríthatnak meg a vállalkozások.

Mesterséges intelligencia a közszolgáltatások területén

A közszolgáltatásokban használt mesterséges intelligencia lefaraghatja a költségeket és új lehetőségeket kínálhat a tömegközlekedés, az oktatás, valamint az energia- és hulladékgazdálkodás területén. Emellett javíthatja a termékek fenntarthatóságát, így a végső soron hozzájárulhat az [európai zöld megállapodás](#) céljainak eléréséhez.

1,5-4%

A becslések szerint a mesterséges intelligencia 1,5-4%-kal segíthet csökkenteni a károsanyag-kibocsátást Európában 2030-ig (az EP Kutatószolgálat, 2020)

A demokrácia erősítése

Az adatalapú biztonsági rendszerekkel segíthet a [dezinformáció és a kibertámadások](#)

megelőzésében, valamint a minőségi információkhoz való hozzáférésben.

MI - biztonság és védelem

Az előrejelzések szerint a mesterséges intelligenciát a bűnmegelőzésben és az igazságszolgáltatás során is egyre többet alkalmazzák, mivel a tömeges adathalmazok gyorsabban feldolgozhatók, a fogvatartottak menekülési kockázatai pontosabban felmérhetők, a bűncselekmények vagy akár a terrortámadások is megjósolhatók és megelőzhetők. Online platformok már most is használják az illegális online magatartás észlelésére.

A katonaságban az mesterséges intelligencia felhasználható hackelés és adathalászat elleni védekezési és támadási stratégiákra is.

A mesterséges intelligencia használatának kockázatai

A felelősség kérdése: Ki a hibás a MI okozta károkért?

A technológiával kapcsolatban az egyik legnagyobb kihívás annak meghatározása, hogy ki felelős a mesterséges intelligenciával működtetett eszköz vagy szolgáltatás által okozott károkért. Egy példa: az önvezető autóval járó balesetben a károkat a tulajdonosnak, az autógyártónak vagy a programozónak kell fedeznie?

Ha a gyártó nem elszámoltatható, akkor az csökkentheti az emberek bizalmát a technológia iránt, ugyanakkor a szabályozás is lehet túl szigorú és elfojtja az innovációt.

Kockázatok az alapvető jogok tekintetében

Ha nem kezelik megfelelően, a mesterséges intelligencia téves döntésekhez vezethet, vagy az etnikai hovatartozásra, nemre, és életkorra vonatkozó adatokkal befolyásolhatja a döntéseket egy ingatlan bérbeadása vagy akár egy elbocsátás során. Emellett befolyásolhatja a magánélethez és az adatvédelemhez való jogot. Használható például arcfelismerő berendezésekben, vagy online nyomon követés és profilalkotás céljából.

A mesterséges intelligencia szerepet játszhat a gyülekezési és tiltakozási szabadság sérelmében is, mivel nyomon követhet a bizonyos eszmékhez, vagy akciókhoz kötődő személyeket.

A MI hatása a munkahelyekre

A mesterséges intelligencia használata várhatóan számos munkahely megszűnését is magával

hozza. Bár a MI várhatóan jobb munkahelyeket is teremt, az oktatásnak és a képzésnek döntő szerep jut majd abban, hogy képzett munkaerőt biztosítson a területen.

14%-a

a munkahelyeknek az OECD-országokban nagymértékben automatizálhatóak, további 32%-uk pedig jelentős változásokkal szembesülhet. (A Parlament 2020-as becslése)

Verseny

Az információk felhalmozása a verseny torzulásához is vezethet, mivel a több információval rendelkező vállalatok előnyhöz juthatnak, és hatékonyan kiiktathatják a versenytársakat.

Biztonsági kockázatok

Az emberekkel fizikai érintkezésben lévő vagy az emberi testbe integrált mesterséges intelligencia-alkalmazások biztonsági kockázatot jelenthetnek, mivel előfordulhat, hogy azok rosszul megtervezettek, nem megfelelően használják vagy feltörik őket. Ha a mesterséges intelligencia használata a fegyverek esetében rosszul szabályozott, az a veszélyes fegyverek feletti emberi kontroll elvesztéséhez vezethet.

Az átláthatóság kihívásai

Az információhoz való hozzáférés egyenlőtlenségei kihasználhatók. Átláthatósági probléma pedig, hogy néha nem egyértelmű az emberek számára, hogy MI-vel vagy személlyel lépnek kapcsolatba.

[Arról, hogy az EP-képviselők hogyan alakítanák az adatjogszabályokat az innováció fellendítése és a biztonság biztosítása érdekében itt írtunk bővebben.](#)

További információ

[Az EP Kutatószolgálatának háttéranyaga a mesterséges intelligenciáról \(angolul\)](#)
[Az Európai Bizottság oldala a mesterséges intelligenciáról](#)