

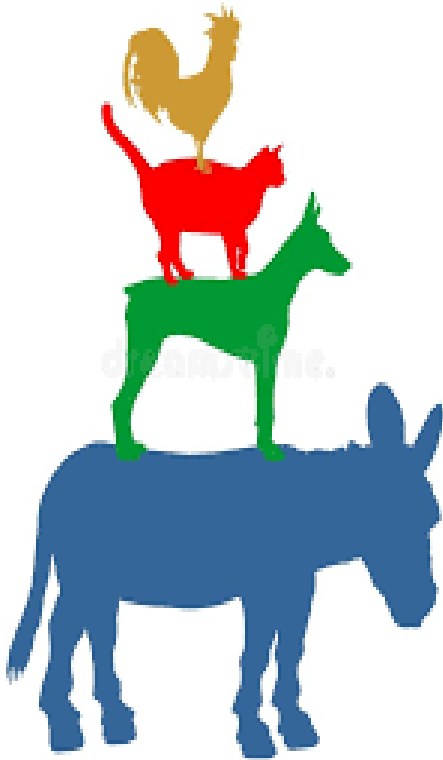


La biodiversité animale, un levier face au changement climatique et à la souveraineté alimentaire



La biodiversité animale, un levier face au changement climatique et à la souveraineté alimentaire

QUESTION 1 : Qu'appelle-t-on la biodiversité domestique ?



- Tous les animaux vivants sur terre
- Les petites bêtes qui habitent nos foyers domestiques (araignées, souris, etc ...)
- Les variétés et les races obtenues par sélection à partir d'espèces sauvages

QUESTION 1 : Qu'appelle t-on la biodiversité domestique ?

La bonne réponse est :

Les variétés et les races obtenues par sélection à partir d'espèces sauvages.

La biodiversité domestique regroupe l'ensemble des espèces et sous-espèces : variétés de plantes, races animales, diversité des micro-organismes obtenues par sélection à partir d'espèces sauvages pour être utilisé directement ou indirectement pour l'alimentation et l'agriculture (déf. OFB/quiz OFB Biodiversité et alimentation).

C'est un processus qui a commencé il y a environ 10 000 ans (début de l'agriculture).

QUESTION 2 : Qu'est ce qui compose la biodiversité domestique de la « Ferme France » ?



- Plus de 200 races de mammifères domestiques (espèces vaches, moutons, chèvres, porcs, lapins, chevaux, etc.)
- 12 espèces de volailles
- 17 espèces de poissons, mollusques et crustacés
- Les abeilles et certains insectes

QUESTION 2 : Qu'est ce qui compose la biodiversité domestique de la « Ferme France » ?

La bonne réponse est :

La « Ferme France » est composée des quatre items :

- **Plus de 200 races de mammifères domestiques (vaches, moutons, chèvres, porcs, lapins, chevaux, etc.....)**
- **11 espèces de volailles**
- **17 espèces de poissons, coquillages et crustacés**
- **Les abeilles et bientôt certains insectes**

La France est riche de la diversité des espèces d'animaux domestiques et des races, quasiment unique au monde.

La principale raison est la diversité des conditions climatiques environnementales du territoire français, y compris des outre-mer.

Cette biodiversité domestique animale est un des facteurs de résilience face au défi du changement climatique (races rustiques).

QUESTION 3 : Pourquoi s'intéresser à la biodiversité domestique animale ?



- Elle met en valeur et entretient les paysages. Elle contribue à l'adaptation de l'élevage aux différentes caractéristiques de nos territoires
- Elle permet la diversification des productions agricoles et alimentaires pour nourrir les populations
- Elle contribue à l'adaptation au changement climatique

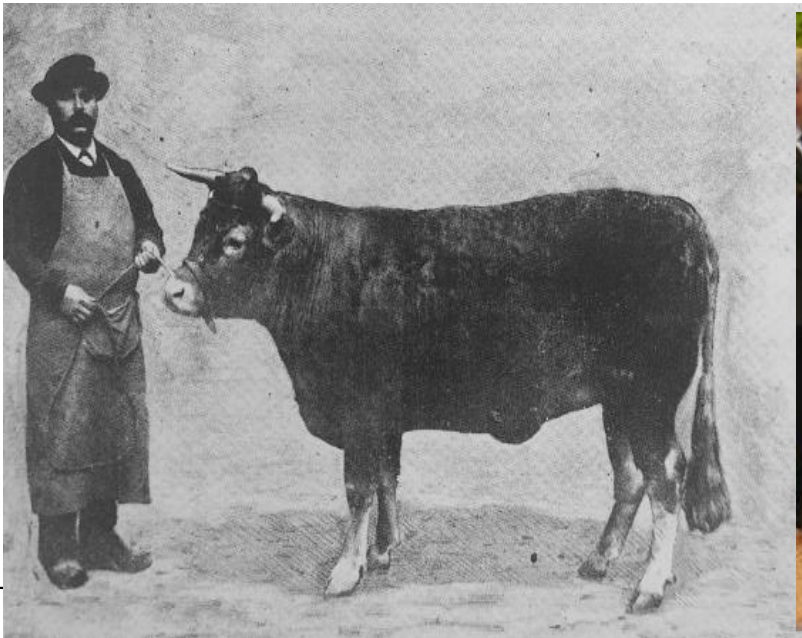
QUESTION 3 : Pourquoi s'intéresser à la biodiversité domestique animale ?

La bonne réponse est :

- Elle met en valeur et entretient les paysages. Elle contribue à l'adaptation de l'élevage aux différentes caractéristiques de nos territoires (climat, sol, pâturage, etc...).
- Elle permet la diversification des productions agricoles et alimentaires pour nourrir les populations : c'est un des leviers pour une agriculture en accord avec les conditions climatiques et environnementales.
- Elle contribue à l'adaptation au changement climatique grâce :
 - à la variabilité génétique : résilience, adaptabilité, résistance aux maladies,
 - aux effets positifs pour l'environnement : entretien des paysages grâce à l'écopâturage, la transhumance, etc.

QUESTION 4 : Comment la sélection oriente la biodiversité domestique animale ?

- Par la sélection génétique naturelle
- Par le « bon sens paysan »
- Par la sélection génétique par des méthodes scientifiques

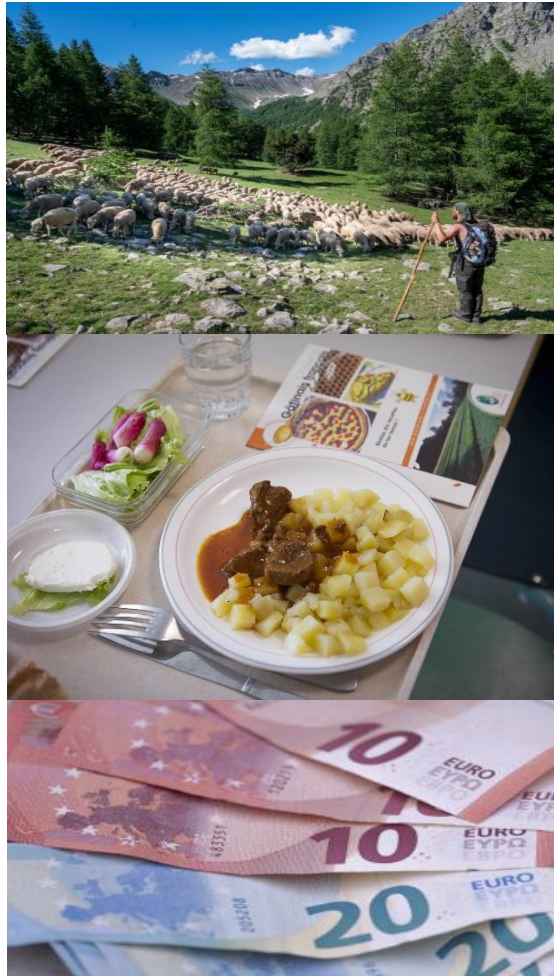


QUESTION 4 : Comment la sélection oriente la biodiversité domestique animale ?

La bonne réponse est :

- **Par la sélection génétique naturelle** : évolution naturelle des vaches dans un milieu montagneux (sabots adaptés, aplombs, robustesse du squelette, ex race Gasconne !!)
 - **Par le « bon sens paysan »** : à partir des observations et des évaluations empiriques, permettant la domestication puis l'amélioration des espèces animales et végétales.
 - **Par la sélection génétique avec des méthodes scientifiques de pointe** : à partir de l'étude de l'ADN, des animaux sont sélectionnés pour leurs caractères intéressants : résistance aux maladies, adaptation au changement climatique, etc.
- La sélection génétique est un cycle lent (au moins 15 ans).**

QUESTION 5 : En quoi la biodiversité domestique animale participe à la souveraineté alimentaire *?



- Elle a permis de nourrir les populations et de ne plus avoir d'épisodes de famine
- Elle est déterminante pour nourrir 67 millions de français et contribuer à l'alimentation de la population mondiale
- Elle contribue à la balance commerciale des exportations françaises

La Souveraineté alimentaire se définit comme « la capacité d'auto-détermination d'un État sur les systèmes alimentaires mis en œuvre sur son territoire ». (Source FranceAgriMer **Souveraineté alimentaire : un éclairage par les indicateurs de bilan édition février 2023**)*

QUESTION 5 : En quoi la biodiversité domestique animale participe à la souveraineté alimentaire *?

La bonne réponse est :

- Elle a permis de nourrir les populations et de ne plus avoir d'épisodes de famine
- Elle est déterminante pour nourrir 67 millions de français et contribuer à l'alimentation de possiblement 10 milliards d'habitants à la fin du XXI^e siècle. C'est un des leviers dans un contexte économique mondialisé.
- Elle contribue à la balance commerciale des exportations françaises : la génétique animale et animaux vivants est le 4 ième contributeur net au solde du commerce extérieur agricole français derrière les vins et spiritueux, céréales et minoterie, laits et produits laitiers.
Ce solde s'élève autour de 378 millions d'euros en 2023.

La Souveraineté alimentaire se définit comme « la capacité d'auto détermination d'un État sur les systèmes alimentaires mis en œuvre sur son territoire ». (Source FranceAgriMer Souveraineté alimentaire : un éclairage par les indicateurs de bilan édition février2023)*

QUESTION 6 : En quoi la biodiversité domestique animale de la France est un patrimoine unique ?



- C'est un patrimoine vivant avec des races adaptées à nos territoires
- C'est un patrimoine territorial et gastronomique
- C'est un patrimoine culturel

QUESTION 6 : En quoi la biodiversité domestique animale de la France est un patrimoine unique ?

La bonne réponse est :

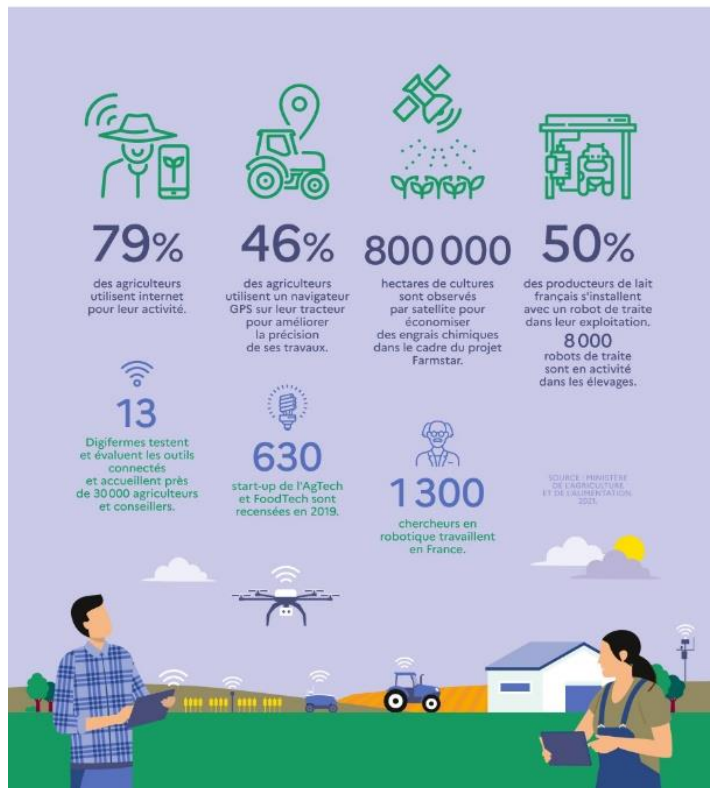
- **C'est un patrimoine vivant avec des races adaptées à nos territoires** : elle permet la conservation des races locales.
- **C'est un patrimoine territorial et gastronomique** : c'est l'identité de notre gastronomie par la production de produits animaux sous signe de qualité (OAP, IGP, labels, etc.). La France est le pays aux 300 fromages !!!
- **C'est un patrimoine culturel** : elle participe à l'identité de nos traditions (transhumance, foires, salon de l'agriculture, spécialités).

L'Unesco a inscrit le 6 décembre 2023 « la Transhumance, déplacement saisonnier de troupeaux en France » sur la liste représentative du patrimoine culturel immatériel (PCI) de l'humanité. Cette reconnaissance témoigne de la volonté de la France à maintenir une agriculture durable et résiliente face à la gestion des ressources naturelles (mise en valeur de 5,4 millions de la SAU dont environ 1,5 millions d'estives, alpages et parcours).

QUESTION 7 : Comment la biodiversité domestique animale évoluera demain ?

L'agriculture connectée

Un secteur à la pointe de la technologie



- Par des nouveaux objectifs de sélection adaptées aux grands enjeux (environnement, réchauffement climatique, santé,)
- Par la Recherche et le Développement
- Par l'intelligence artificielle déployée au sein des élevages
- Par le remplacement des animaux par des robots

QUESTION 7 : Comment la biodiversité domestique animale évoluera demain ?

La bonne réponse est :

- **Par des nouveaux objectifs de sélection adaptés aux grands enjeux (environnement, réchauffement climatique, santé, etc.)** : la maîtrise des orientations de sélection pour la prise en compte des enjeux environnementaux et un levier pour répondre aux attentes environnementales, économiques et sociales des citoyens, des consommateurs et des éleveurs.
- **Par la Recherche et le Développement** pour répondre aux nouveaux contextes. La France est leader mondial de la sélection génétique des espèces de demain par sa capacité d'adaptation et d'innovation. C'est un pôle d'excellence technologique.
- **Par l'intelligence artificielle déployée au sein des élevages** en lien avec l'informatisation des données génétiques récoltées dans un élevage en vue de l'amélioration du bien être animal par exemple.

Attention : Améliorer mais toujours commencer par observer !!!

**Si vous voulez en savoir plus sur le
génétique animale, rendez-vous sur le
site de FranceAgriMer**