





## Spis treści

Zrównoważony rozwój i środowisko	4
Kolekcja Exterior 2.3   Essential	6
Produkty	46
Fundermax Individual Solutions	52
Kolekcje Exterior Pro	58

## Fundermax

Niezależnie od tego, czy chodzi o meble, elewację czy wyposażenie wnętrz: Fundermax łączy pomysł z materiałami. Jako światowy lider rynku i producent wysokiej jakości materiałów z drewna i laminatów, firma może poszczycić się dumną 130-letnią historią. Trwały sukces opiera się na najwyższej jakości, innowacyjnym wzornictwie i jego różnorodności oraz zrównoważonej produkcji. „Made in Austria” z miłości do naturalnego surowca jakim jest drewno, do kreacji i inwencji.

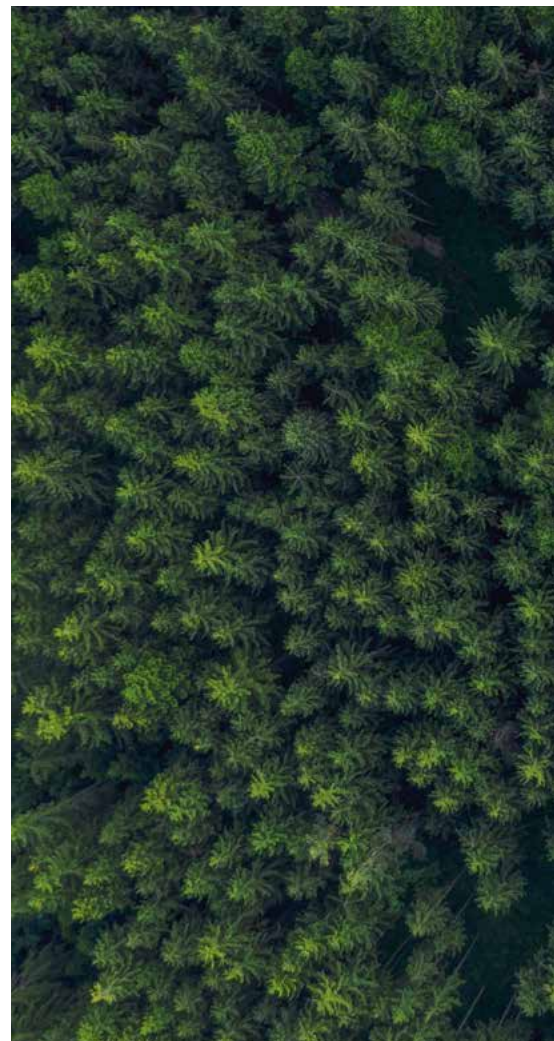
- Nowoczesne zakłady produkcyjne w Austrii i Norwegii
- Ok. 1500 pracowników
- 500 milionów Euro obrotu rocznie
- Część Constantia Industries AG
- Nagroda Krajowa Jakość w Przedsiębiorstwie (2018)

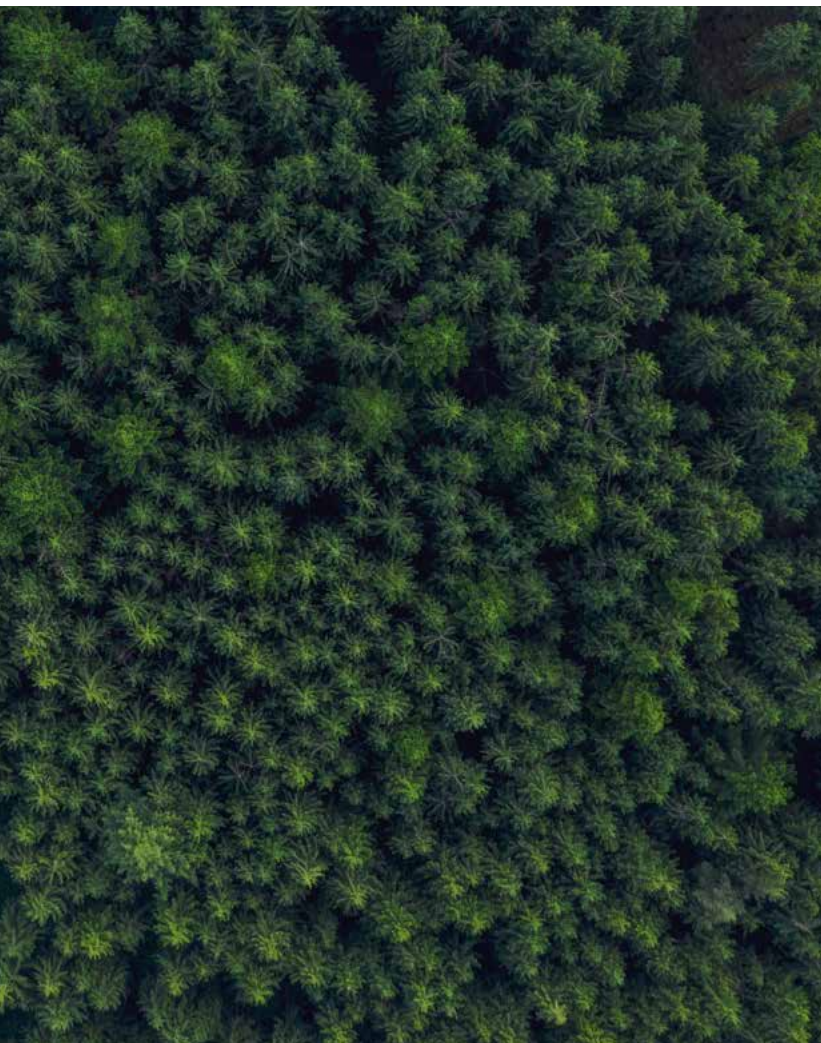


# 1 Zrównoważony rozwój i środowisko

Oferując wysokiej jakości płyty drewnopochodne, kompaktowe i HPL w szerokiej gamie kolorystycznej Fundermax pozycjonuje się w samym sercu architektury budynków. Projektujemy i produkujemy wiele produktów na bazie naturalnych surowców, które są łatwe w obróbce i konserwacji i stanowią trwałe rozwiązania dla architektów, projektantów, planistów elewacji, dekoratorów wnętrz i firm przemysłowych.

Od 130 lat firma Fundermax pracuje z precyzją i miłością do naturalnych surowców. Dzisiaj jesteśmy producentem wysokiej jakości materiałów drewnopochodnych oraz liderem na światowym rynku laminatów kompaktowych do zastosowań wewnętrznych i zewnętrznych. Fundermax oznacza najwyższą jakość i doskonały design.





## 100% drewna i papieru



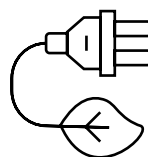
pochodzi ze zrównoważonej i certyfikowanej gospodarki leśnej.

## 10,000 t CO<sub>2</sub>



zaoszczędzone każdego roku

## 100% zielonej energii



używanego podczas produkcji.

To i wiele więcej sprawia, że Fundermax jest firmą o zrównoważonym rozwoju stale ukierunkowaną na przyszłość.

Więcej informacji w naszej broszurze dotyczącej zrównoważonego rozwoju pod tym kodem QR.



Broszura zrównoważony rozwój

## 2 Kolekcja Exterior 2.3 | Essential

Fundermax Exterior to jakość produktu, zrównoważony rozwój, innowacja i swoboda projektowania. We współpracy działających na całym świecie architektów i naszych doświadczonych zespołów opracowaliśmy nową kolekcję Exterior 2.3. Aby wyjść naprzeciw Państwa potrzebom podczas projektowania, podzieliliśmy ją na dwie części. W kolekcji Essential skupiamy się na maksymalnym wyborze dekoru przy maksymalnej dostępności formatu. Kolekcja Pro Surface to przede wszystkim wzornictwo z zastosowaniem struktur powierzchni i efektów optycznych. Nieograniczoną swobodę projektowania zapewnia Fundermax Individual. Stwórz własny design stosując druk indywidualny lub postaw własne akcenty tworząc designerskie frezowania powierzchni bez konieczności ich dodatkowego zabezpieczenia. Niezależnie od tego, jaki kształt przybierze Twoja wyobraźnia, dzięki kolekcji Exterior 2.3 Fundermax otwiera przed Tobą bogaty świat możliwości projektowych.

**For you to create.**

### Exterior 2.3 Essential

Exterior 2.3 | Essential łączy maksymalny wybór dekorów z maksymalną ilością formatów.

Wszystkie dekory tej kolekcji dostępne są w pięciu formatach w strukturze powierzchni NT:

- 2800 x 1300 mm = 3,65 m<sup>2</sup>
- 4100 x 1300 mm = 5,33 m<sup>2</sup>
- 3670 x 1630 mm = 5,98 m<sup>2</sup>
- 2800 x 1854 mm = 5,19 m<sup>2</sup>
- 4100 x 1854 mm = 7,60 m<sup>2</sup>

Dalsze informacje w załączonym programie dostaw.

#### Struktura NT

Jedwabiście matowe efekty zapewniają delikatny połysk i wraz z wrażeniem delikatnego wykończenia młotkowego zapewniają estetyczny wygląd.



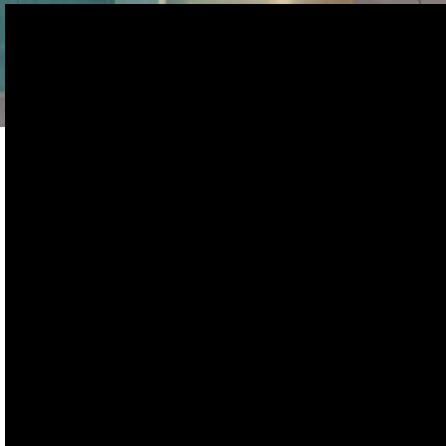
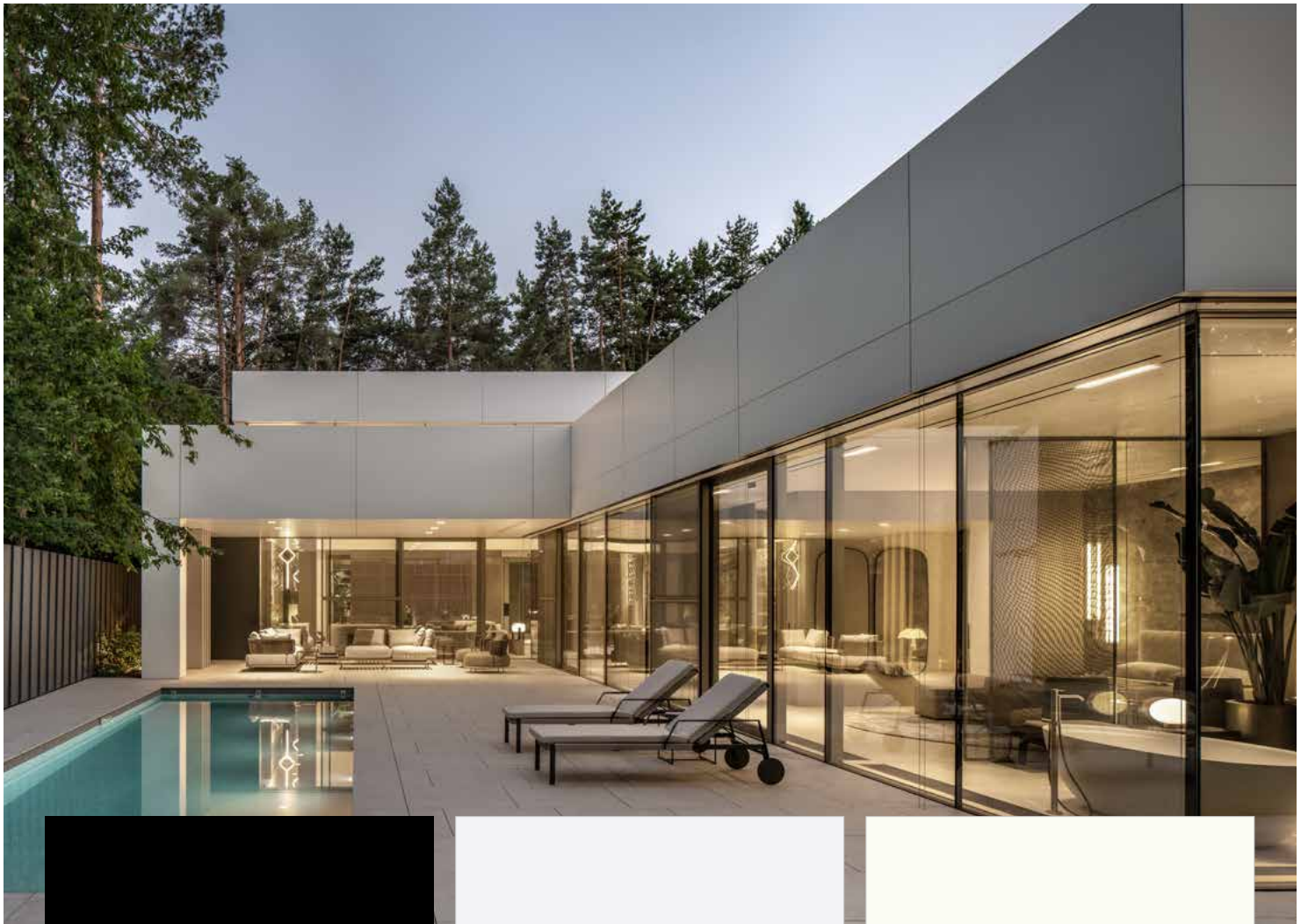
## Colour

Architektura oznacza oferowanie perspektyw i silnie kształtowanie odbioru.

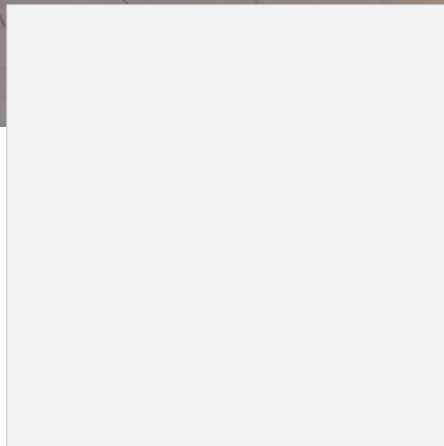
W naszej gamie dekorów Exterior 2.3 | Essential Colour Range znajdziesz szeroką paletę kolorów przekazującą przesłanie architektury w niezależnej i niepowtarzalnej formie.

**For you to create.**

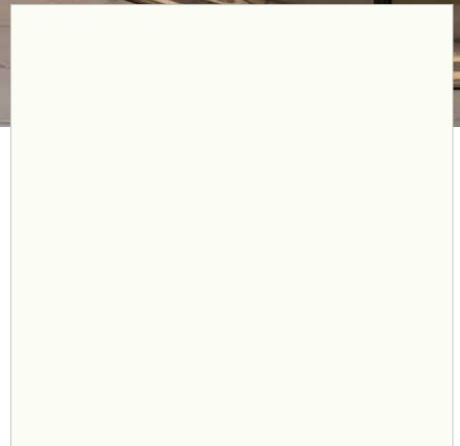




**0080** Black



**0091** Starlight



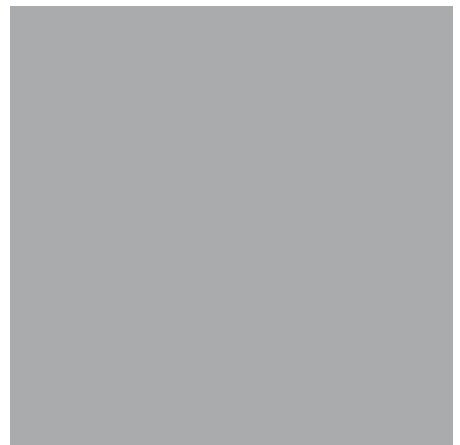
**0085** White



**0070** Carbon Grey

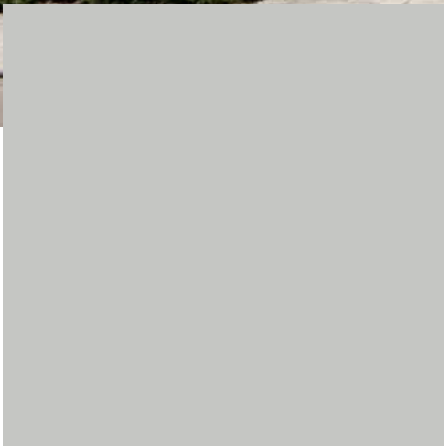


**0776** Concrete Grey



**0753** Cool Grey Medium

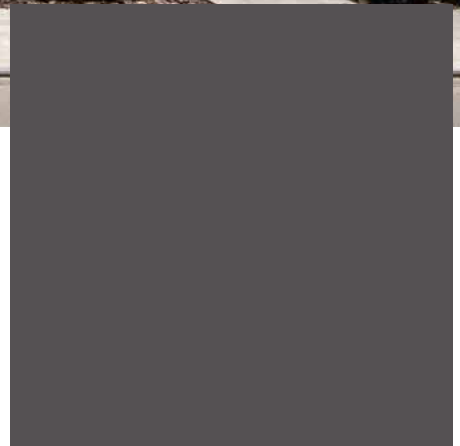




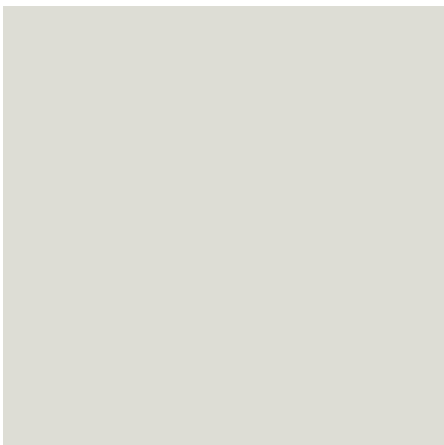
**0074** Pastel Grey



**0075** Dark Grey



**0077** Charcoal



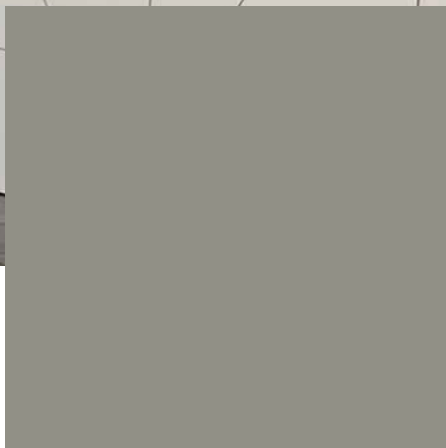
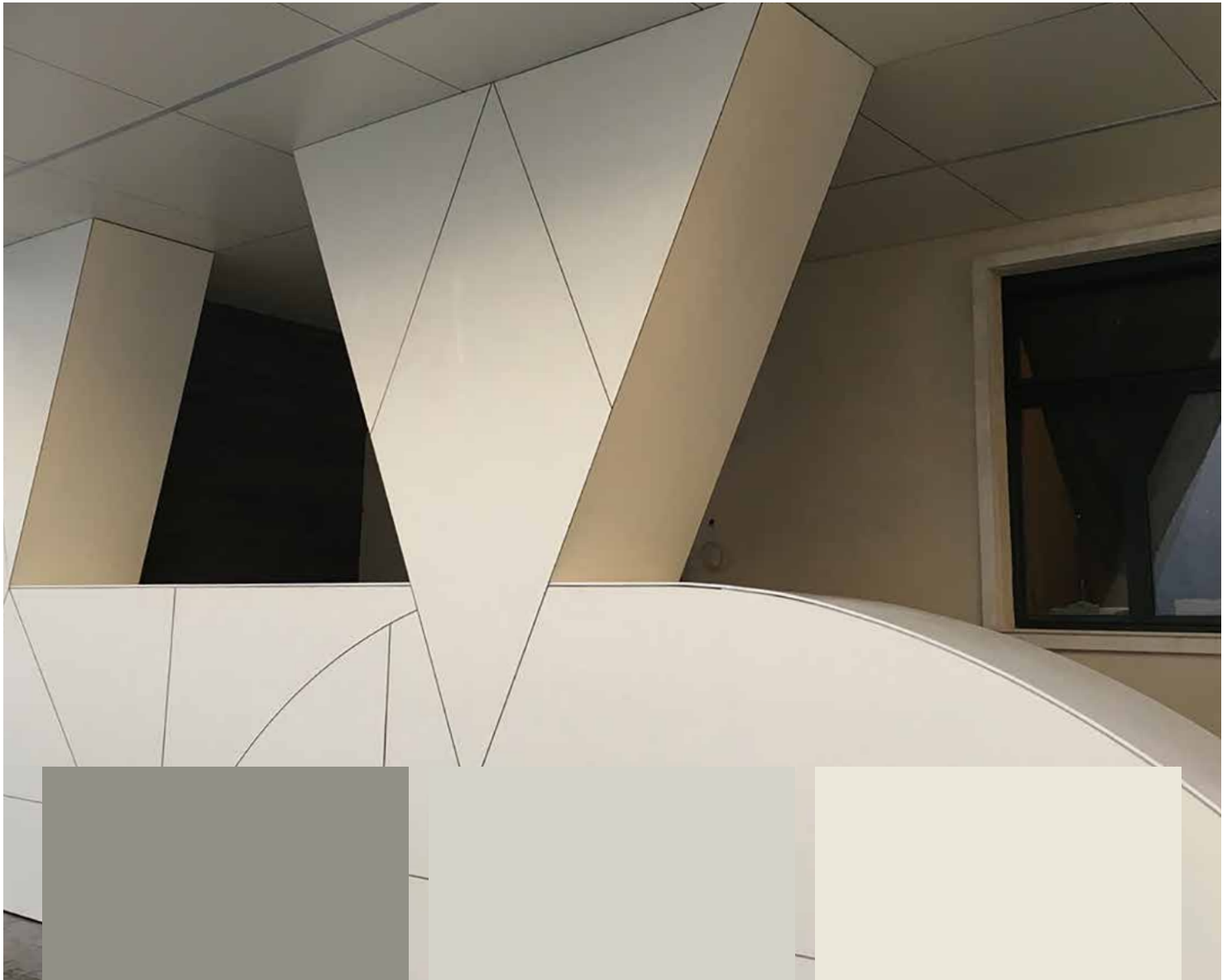
**1203** Grey



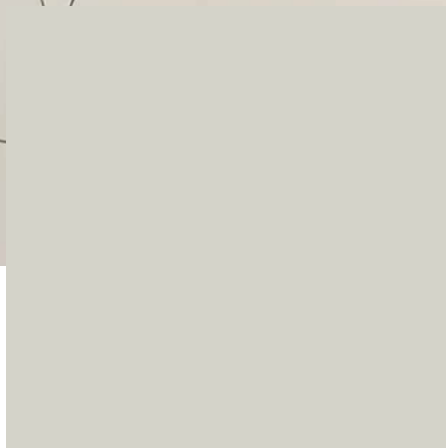
**0762** Neutral Grey Medium



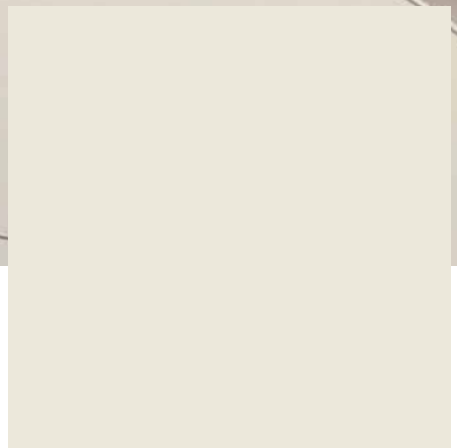
**0900** Dark Cyber Grey



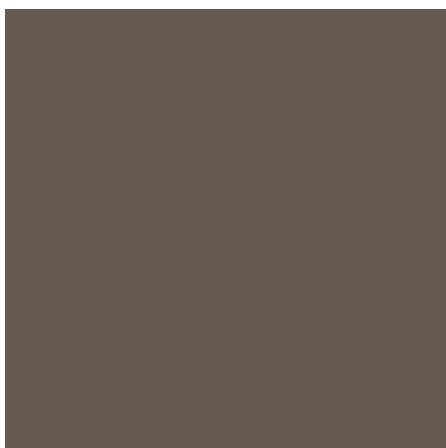
**0747** Medium Grey



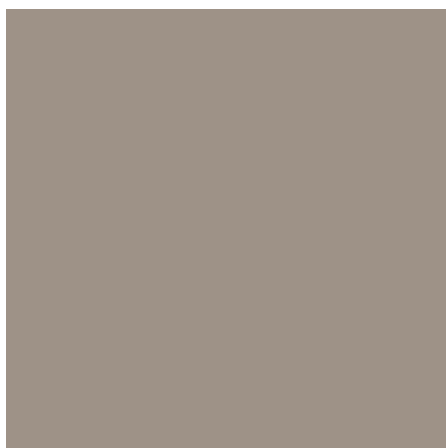
**0741** Birch Grey



**0742** Pebble Grey



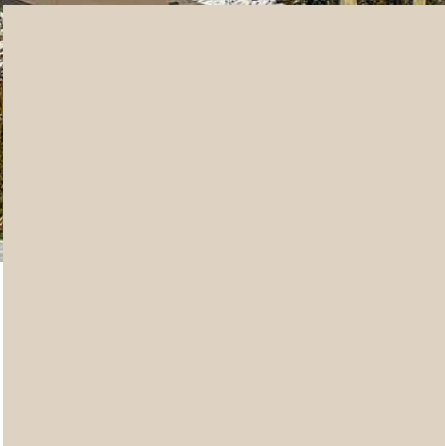
**0887** Dark Offroad Greige



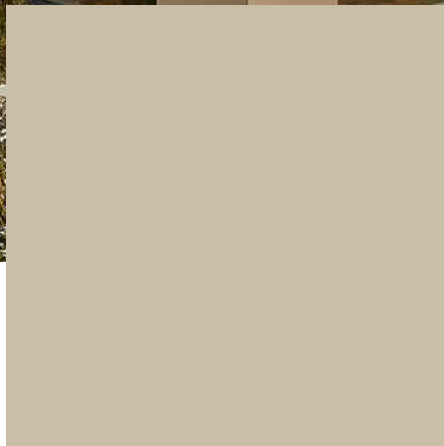
**2206** Fango



**0071** Fresco



**2289** Tortora



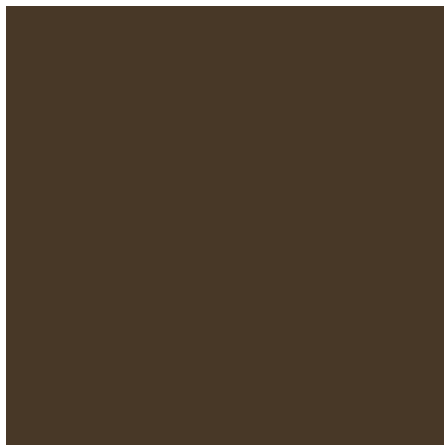
**0144** Costa



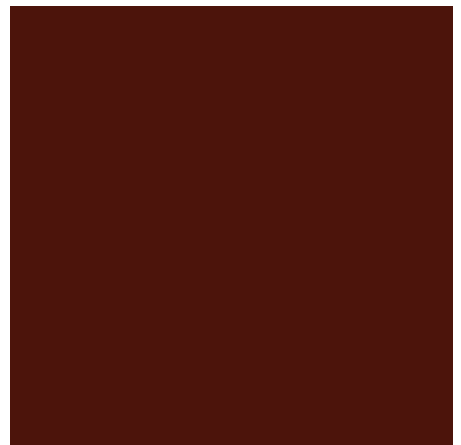
**0768** Sparrow



**0153** Burano



**0657** Sepia Brown



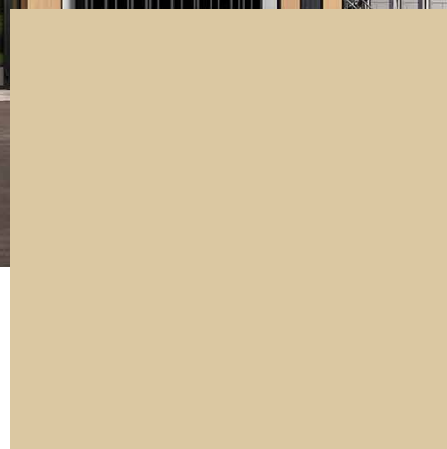
**0875** Chocolate Brownie



**0645 Tobacco**



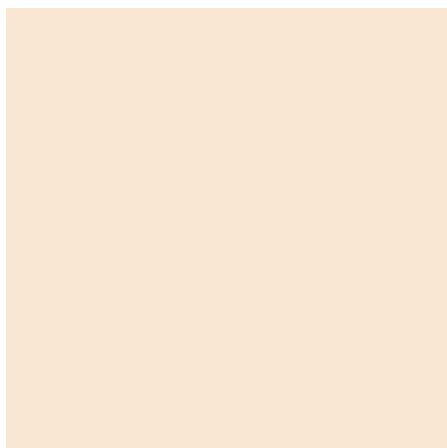
**0098 Mandola**



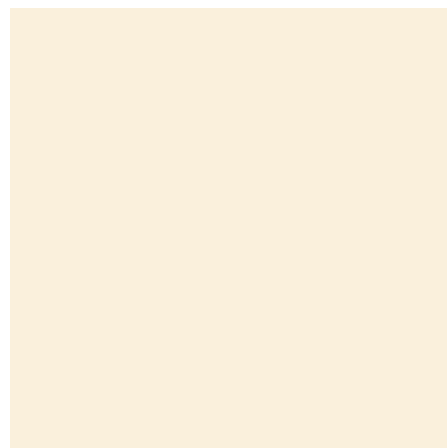
**0081 Alpaca**



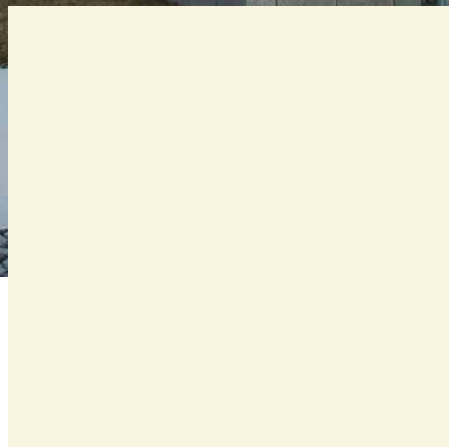
**0627 Hygienic Beige**



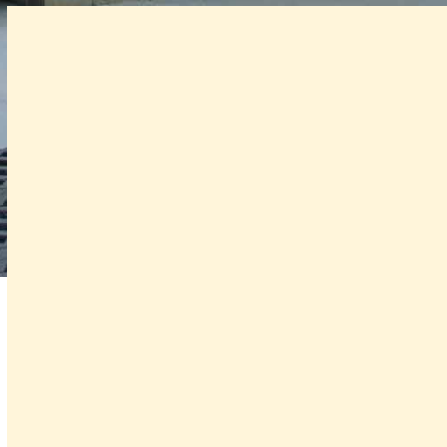
**0651 Cream**



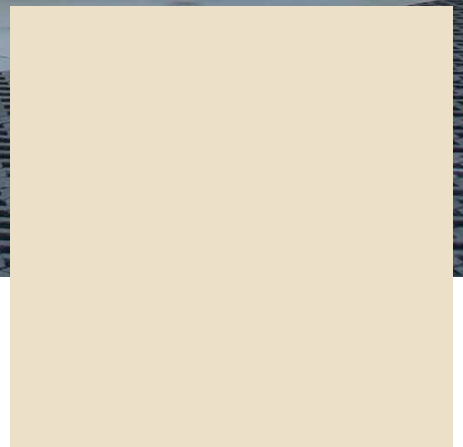
**0733 Hygienic White**



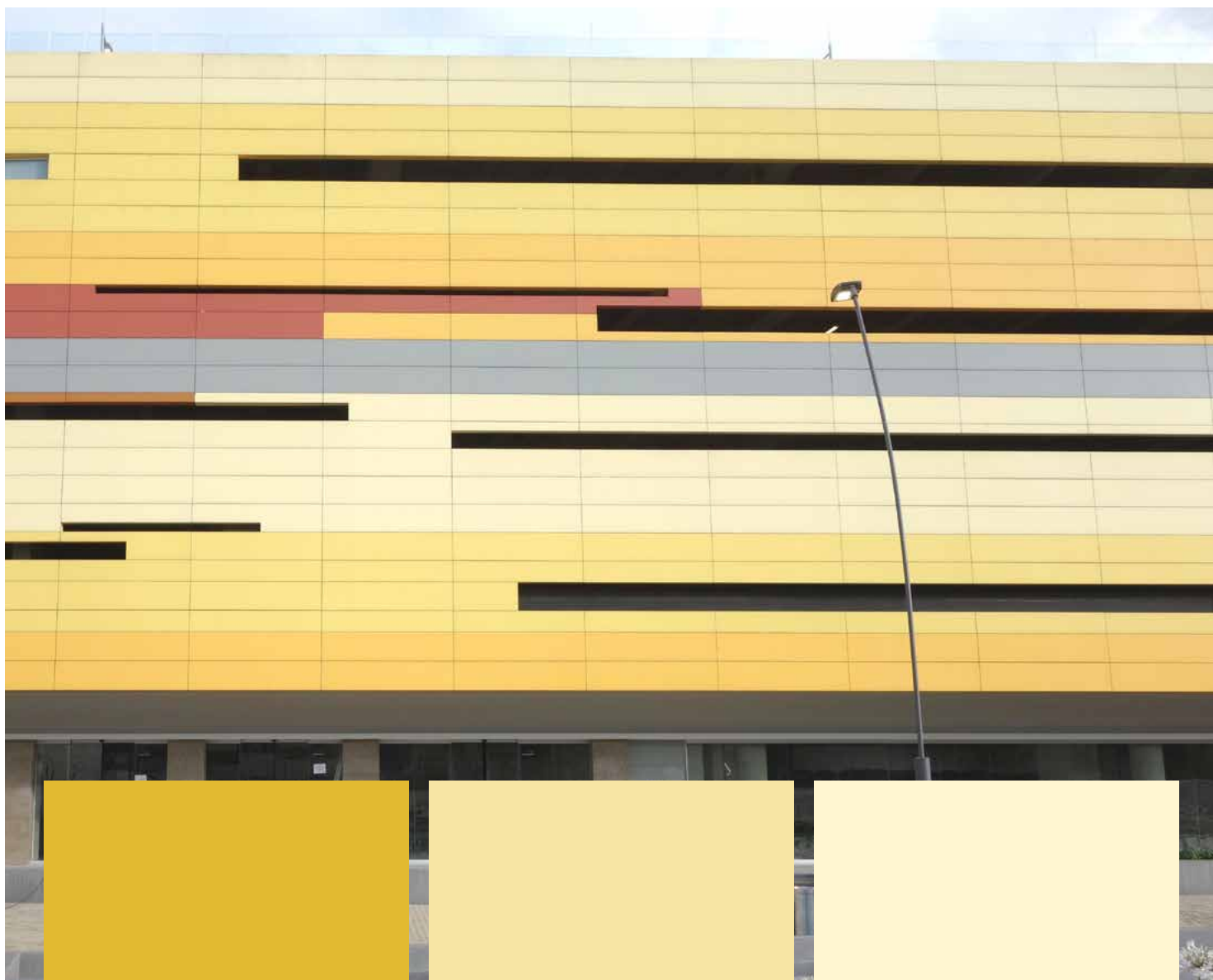
**0073** Pale Ivory



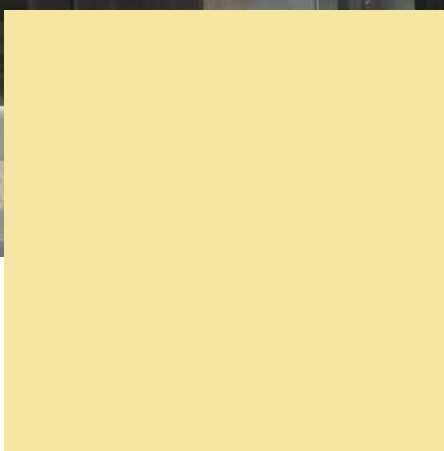
**0851** Winter White



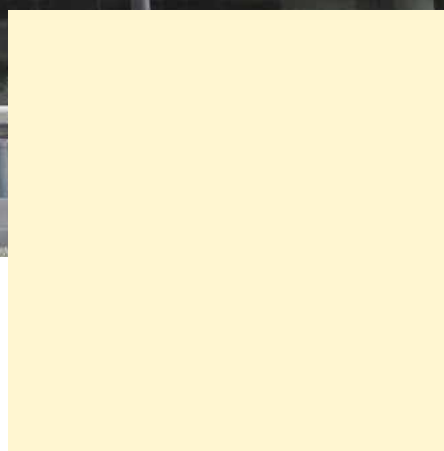
**0066** Sand



**0864 Mustard**



**0654 Jasmin**



**0065 Ivory**



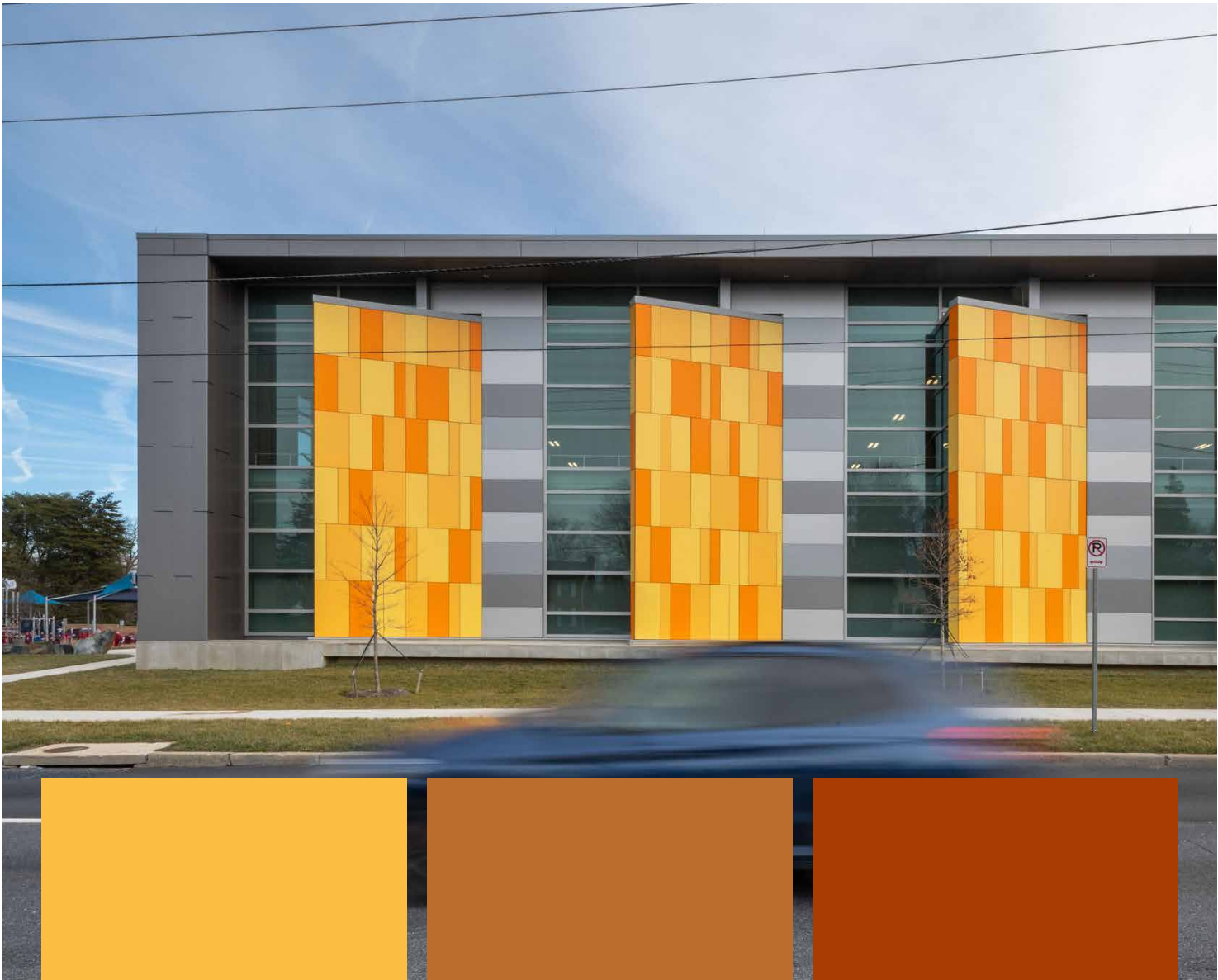
**0865 Lemon**



**0647 Golden Yellow**



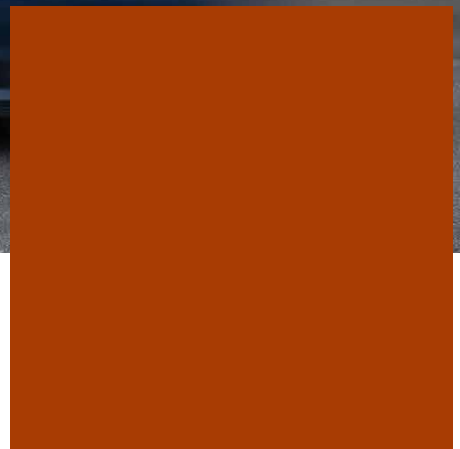
**0687 Maize**



**0736** Saffron



**5032** Cinnamon



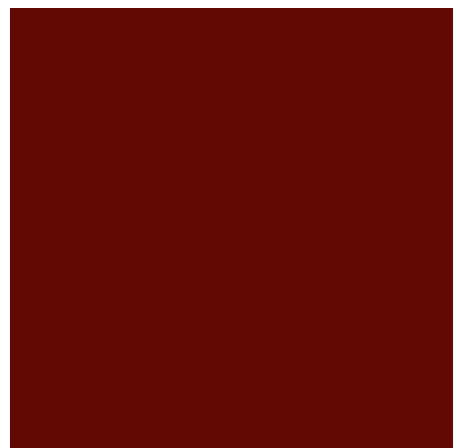
**0873** Red Pepper



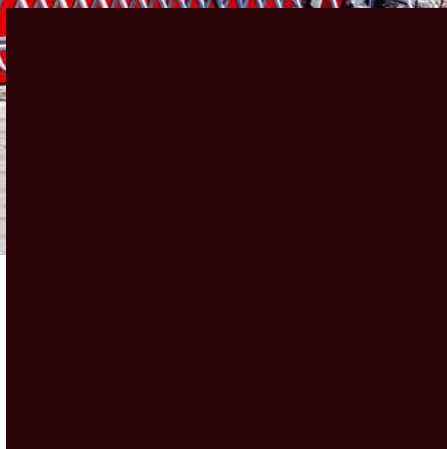
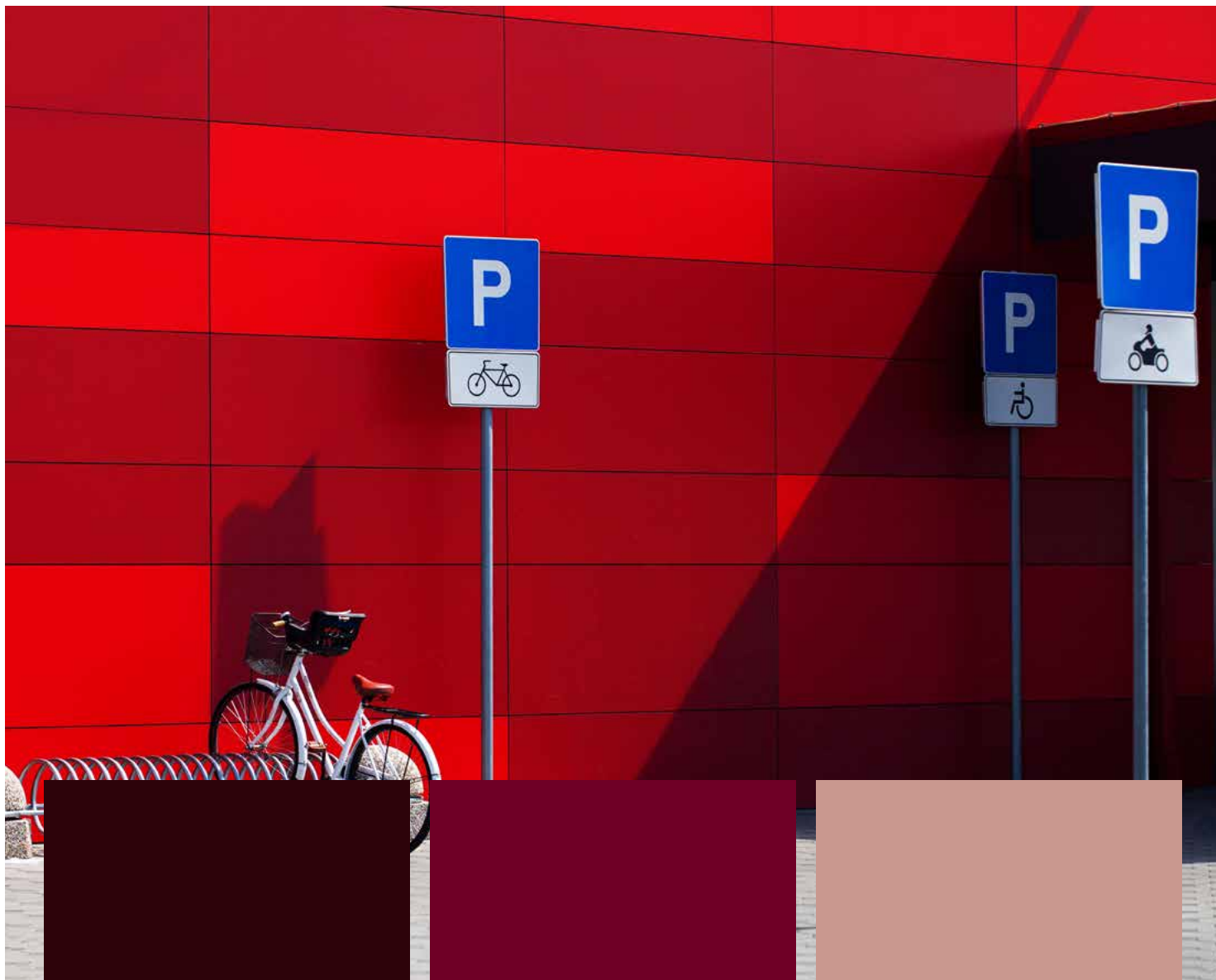
**0661** Terracotta



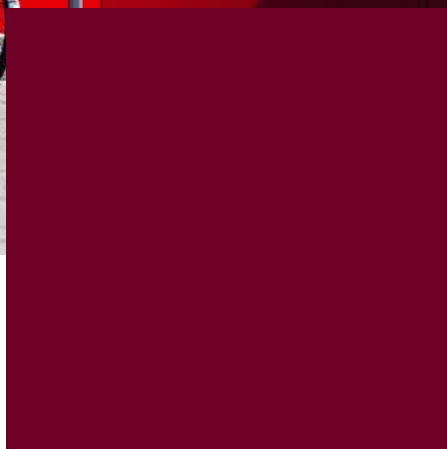
**0691** Purple



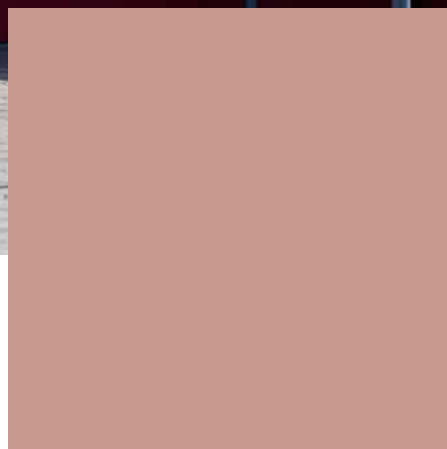
**0874** Maroon



**3007** Black Red



**0680** Wine Red



**0020** Ballerina



**3003** Rubinus Red

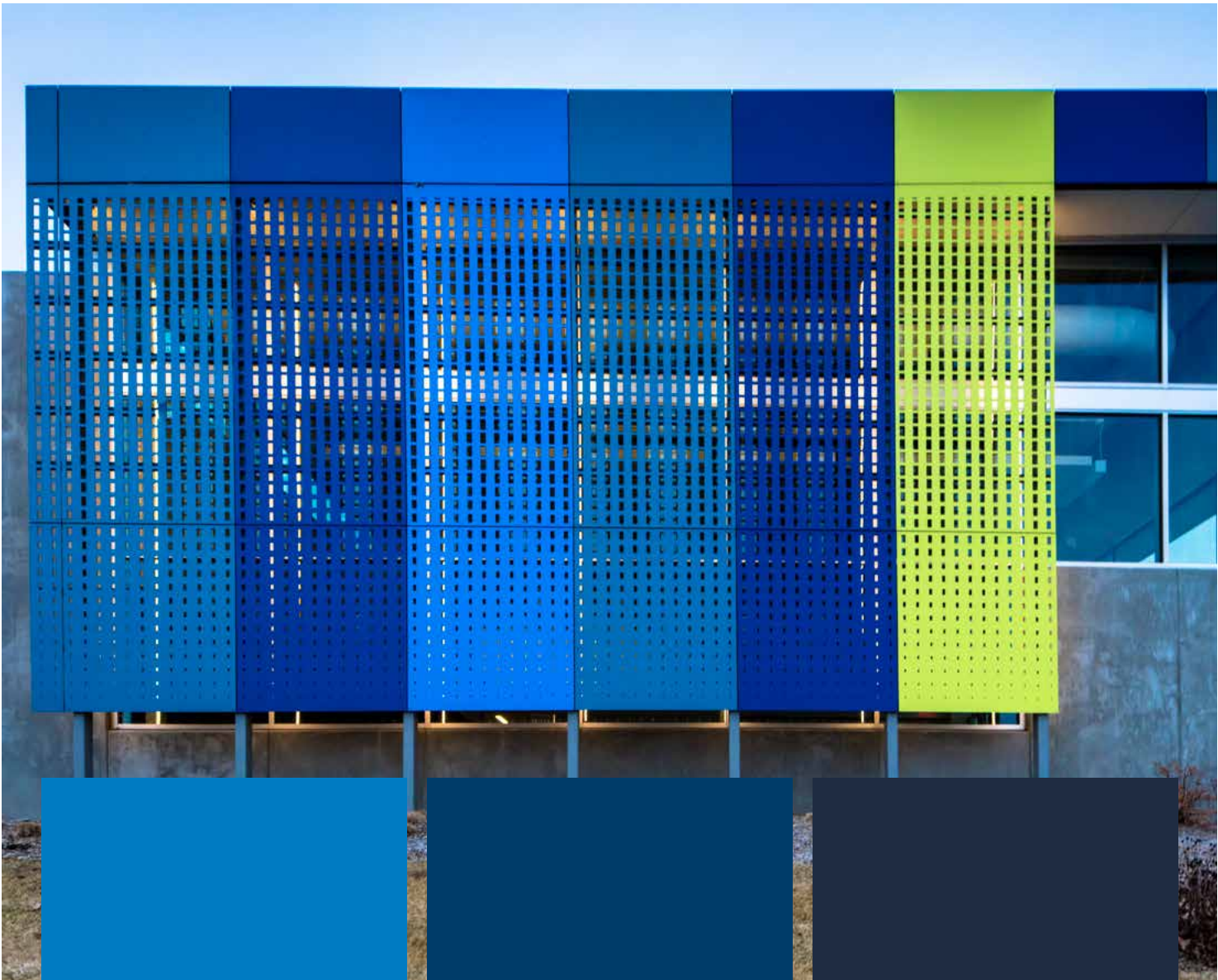


**0689** Dark Red



**0674** Mars Red

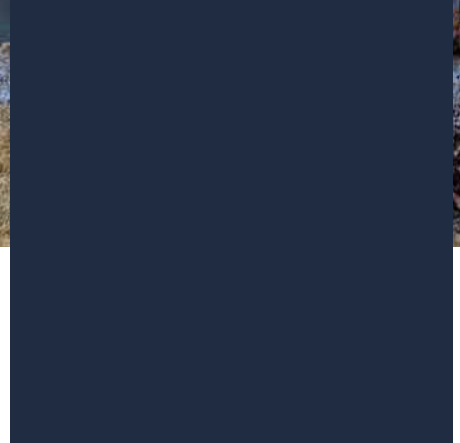




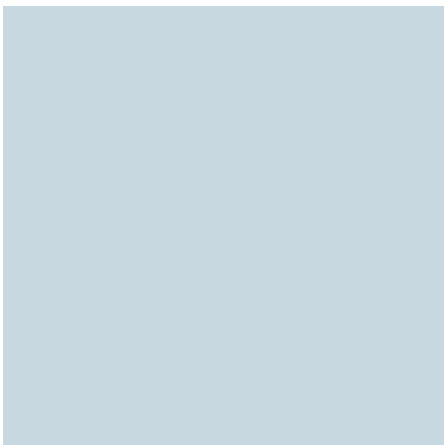
**0717** Atlantic



**0237** Gentian Blue



**0702** Night Blue



**0706** Glacier Blue



**0703** Dove Blue



**0712** Steel Blue



**0631** Turquoise



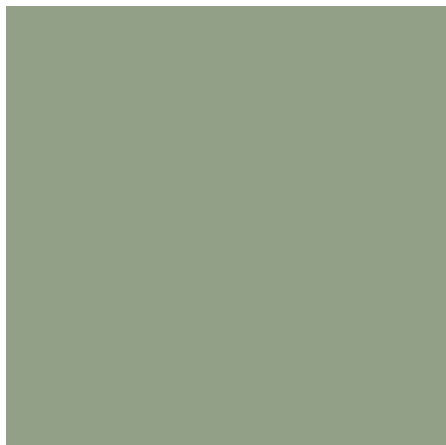
**0617** Petrol Green



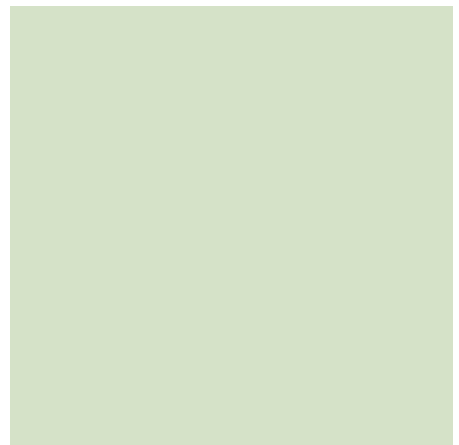
**0056** Atlantis



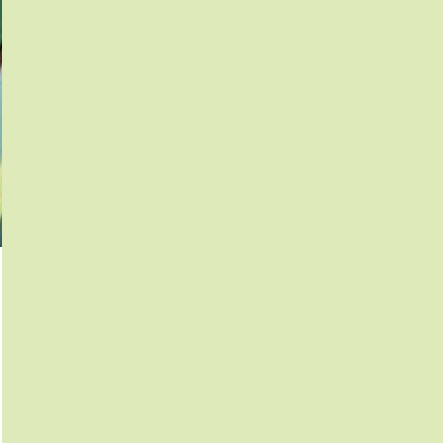
**0059** Dark Green



**0662** Jade Green



**0663** Reseda Green



**0592** Kiwi Green



**0849** Frosted Green



**0623** Green



**0725** Yellowish Green



**0850** Green Valley



**0591** Fir Green

# Nature

Jakiegokolwiek kolory, kształty i struktury tworzy człowiek, świat wokół nas wymyślił je w tej czy innej formie dużo wcześniej. Jest tak wiele do odkrycia, często w najdrobniejszych szczegółach.


W naszej gamie kolorów Exterior 2.3 | Essential Nature znajdziesz zarówno mocne, jak i subtelne struktury drewna dla Twojego projektu.

**For you to create.**




A close-up image of a dark, almost black, wood-grain texture. The grain is vertical and shows a prominent, wavy pattern characteristic of oak wood.

**0907** Graphite Flagship Oak

A close-up image of a dark grey wood-grain texture. The grain is vertical and shows a prominent, wavy pattern characteristic of oak wood.

**0908** Grey Flagship Oak

A close-up image of a light-colored wood-grain texture. The grain is vertical and shows a prominent, wavy pattern characteristic of oak wood.

**0925** Butterfly



O801 Fir Platinum



O936 Thunder




5172 Marshland Oak


**0869** Smoked Marvel Walnut

**0847** Smoked Jazz Oak


**0909** Brown Flagship Oak



0932 Akro Terra



0824 Brown Bistro Oak



0901 Dark Rainbow Rosewood



**0870** Dark Honey Marvel Walnut

**5173** Barrique Oak

**0846** Caramel Jazz Oak

0820 Hazel Heritage Oak

0919 Ecuador


0935 Voyager




5171 Polar Oak




0868 Caramel Marvel Walnut



0923 Enigma



0125 Natural Oak



0931 Akro Almond

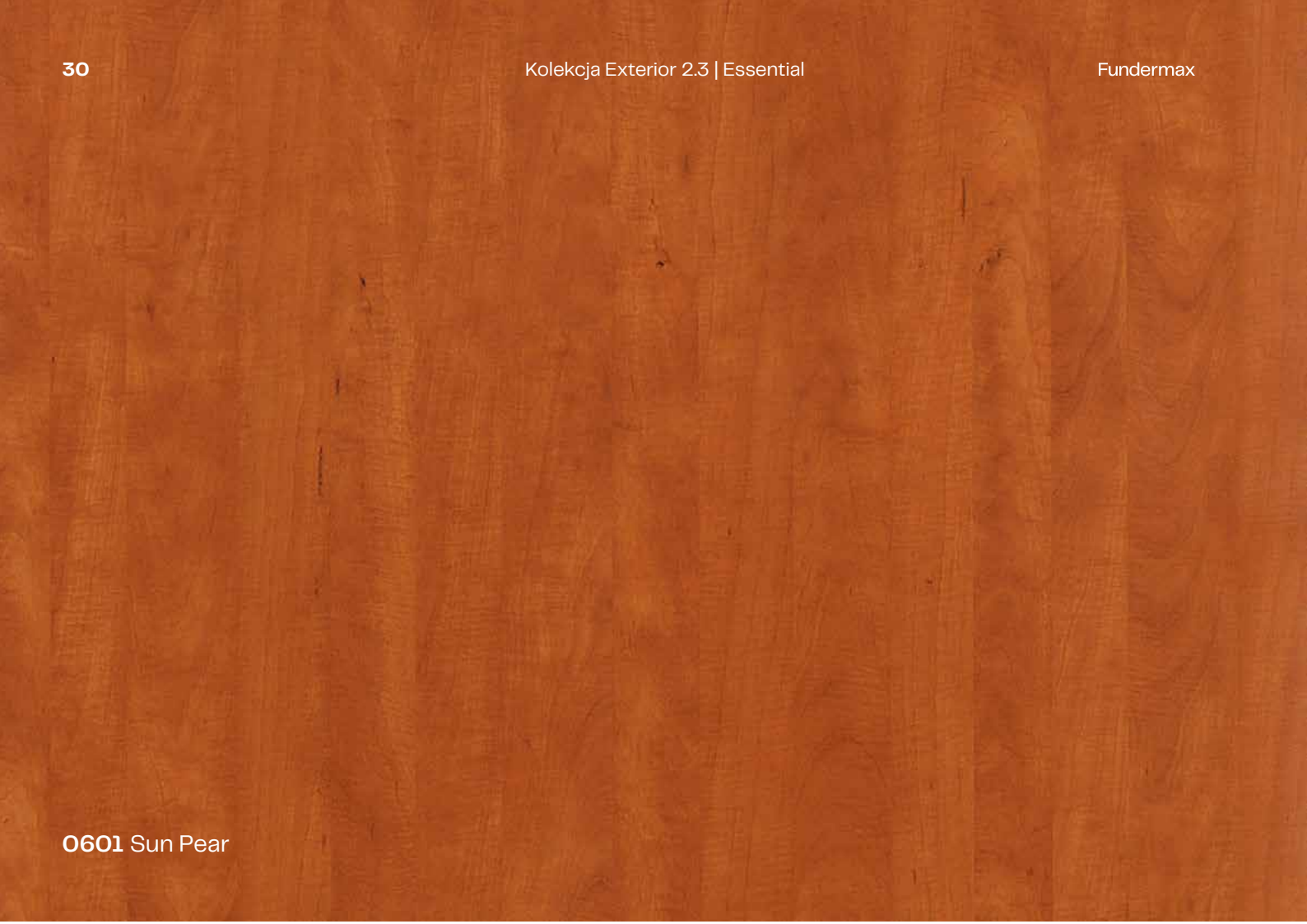


0927 Creek

0924 Taurus

0922 Amazon

0803 Tyrol Pine

A large rectangular area with a vertical wood-grain texture in a warm, golden-brown hue.

**0601** Sun Pear

A solid, uniform dark orange or terracotta color block.

**0168** Akro Rust

A solid, uniform dark red or burgundy color block.

**0169** Akro Ruby

**0160** Dark Afro

**0161** Light Afro

**0162** Afro Sahara

# Material

Świadkowie nieposkromionej siły natury, mocne akcenty i spokojne struktury w naturalnej harmonii, będące w ciągłym ruchu. Fascynująca gra struktur, kolorów i materiałów.

W naszej ofercie Exterior 2.3 | Essential Material Range znajdziesz wzory, które przy każdym spojrzeniu odkrywają przed Tobą coś nowego.

**For you to create.**








**0496 Colosseum**




**0421 Venus**




**0426 Loft**

A close-up image of a wood-grain texture, showing vertical lines and natural wood patterns in shades of grey and brown.


0394 Moonwalk

A dark, almost black, textured surface with a subtle, fine-grained pattern, possibly representing a stone or metal finish.


0861 Grey Eclipse Quartzstone

A detailed image of a brown stone texture, featuring irregular, cracked, and layered patterns in various shades of brown and tan.


0497 Stonehenge




0793 Patina Tin




0027 Prado Agate Grey



0026 Prado Alu Grey



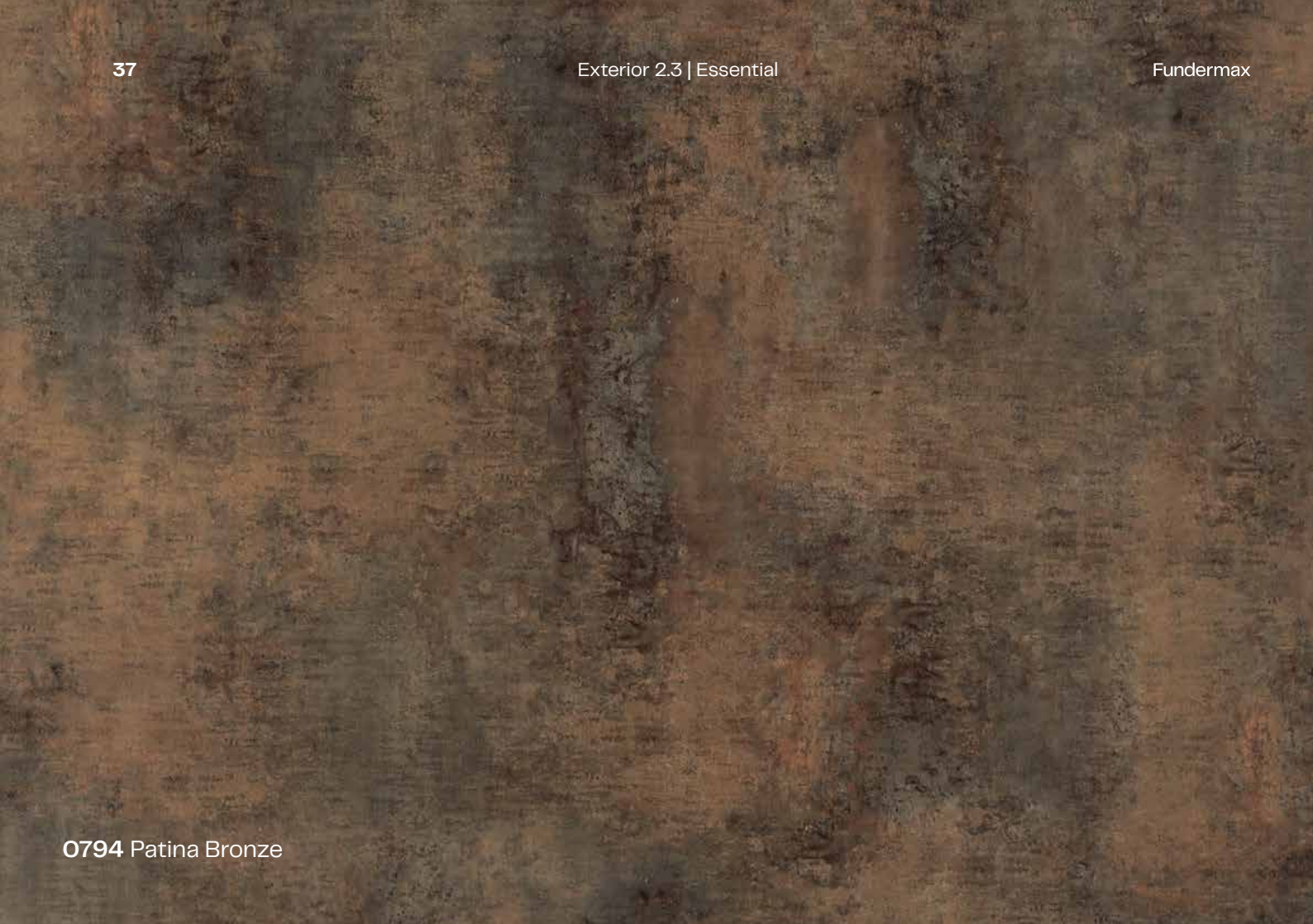
0808 Desert Rose Sandstone



0406 Rockstar



0805 Cosmopolis




0794 Patina Bronze



0429 Corro



0028 Prado Brown



0603 Ardens



0798 Tambora




0386 Blues

0159 Afro Black

0804 Metropolis


0799 Black Jack

A large, dark, textured surface with a mottled, charcoal-like appearance, showing subtle variations in tone and some fine scratches or graininess.

0428 Cave

A vertical panel with a wood-grain texture, featuring a mix of light and dark brown tones with a natural, organic pattern.

0158 Afro Grey

A vertical panel with a dark grey, textured surface that resembles concrete or stone, with a slightly uneven, matte finish.

0894 Black Pearl Concrete



**0903** Urban Galaxy Limestone

**0902** Black Stingray Limestone

**0898** Porto Nero Slate



**0427 Skyline**



**0860 White Blizzard Quartzstone**



**0897 Grey Cliffhanger Slate**



# Przeгляд dekorów

			<b>0080</b> Black	<b>0091</b> Starlight	<b>0085</b> White	<b>0753</b> Cool Grey Medium	<b>0776</b> Concrete Grey	<b>0070</b> Carbon Grey
<b>0742</b> Pebble Grey	<b>0741</b> Birch Grey	<b>0747</b> Medium Grey	<b>0900</b> Dark Cyber Grey	<b>0762</b> Natural Grey Medium	<b>1203</b> Grey	<b>0074</b> Pastel Grey	<b>0075</b> Dark Grey	<b>0077</b> Charcoal
<b>0887</b> Dark Offroad Greige	<b>2206</b> Fango	<b>0071</b> Fresco	<b>2289</b> Tortora	<b>0144</b> Costa	<b>0768</b> Sparrow	<b>0875</b> Chocolate Brownie	<b>0657</b> Sepia Brown	<b>0153</b> Burano
<b>0066</b> Sand	<b>0851</b> Winter White	<b>0073</b> Pale Ivory	<b>0733</b> Hygienic White	<b>0651</b> Cream	<b>0627</b> Hygienic Beige	<b>0645</b> Tobacco	<b>0098</b> Mandola	<b>0081</b> Alpaca
<b>0864</b> Mustard	<b>0654</b> Jasmin	<b>0065</b> Ivory	<b>0687</b> Maize	<b>0647</b> Golden Yellow	<b>0865</b> Lemon	<b>0736</b> Saffron	<b>5032</b> Cinnamon	<b>0873</b> Red Pepper
<b>0674</b> Mars Red	<b>0689</b> Dark Red	<b>3003</b> Rubinus Red	<b>3007</b> Black Red	<b>0680</b> Wine Red	<b>0020</b> Ballerina	<b>0661</b> Terracotta	<b>0691</b> Purple	<b>0874</b> Maroon
<b>0702</b> Night Blue	<b>0237</b> Gentian Blue	<b>0717</b> Atlantic	<b>0706</b> Glacier Blue	<b>0703</b> Dove Blue	<b>0712</b> Steel Blue	<b>0631</b> Turquoise	<b>0617</b> Petrol Green	<b>0056</b> Atlantis
<b>0591</b> Fir Green	<b>0850</b> Green Valley	<b>0725</b> Yellowish Green	<b>0592</b> Kiwi Green	<b>0849</b> Frosted Green	<b>0623</b> Green	<b>0059</b> Dark Green	<b>0662</b> Jade Green	<b>0663</b> Reseda Green



## 3 Produkty

### Co oferuje Max Compact Exterior

Max Compact Exterior to duroplastyczne laminaty wysokociśnieniowe (HPL) zgodne z normą EN 438-6, typ EDF produkowane w prasach do laminatu w warunkach wysokiego ciśnienia i wysokiej temperatury.

Podwójnie utwardzone żywice poliuretanowo-akrylowe zapewniają bardzo skuteczną ochronę przed warunkami atmosferycznymi - idealne do trwałych okładzin balkonowych i elewacyjnych.

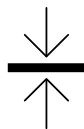
#### Do ekstremalnych warunków klimatycznych i środowiskowych\*



wysoka odporność na warunki atmosferyczne



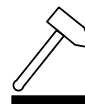
Optymalna odporność na światło



Podwójnie utwardzone



odporne na zarysowania



odporne na udar

#### Swoboda projektowania i wydajność



duży wybór kolorów



modelowanie za pomocą CNC

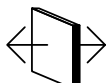


Redukcja kosztów - 5 formatów, minimalny odpad

#### Montaż i utrzymanie



szybki montaż



obustronny dekor



łatwy do czyszczenia



odporny na rozpuszczalniki

\* Wartości normatywne i typowe: [www.fundermax.com](http://www.fundermax.com)

## Budowa płyty Max Compact Exterior



Znak <<Biobased Product>> wskazuje na materiały bio, które zawierają znaczną ilość biomasy, poprzez certyfikację ich zawartości surowca bio.

Dla każdej rodziny produktów określono minimalny udział materiału pochodzenia biologicznego (60% w przypadku okładzin elewacyjnych).



Certyfikat FSC gwarantuje pochodzenie i śledzenie produktów z drewna lub papieru z lasów o zapewnionym minimalnym poziomie jakości.

Certyfikowane produkty pochodzą ze zrównoważonej, korzystnej społecznie i opłacalnej ekonomicznie gospodarki leśnej w całym łańcuchu dostaw.



Certyfikat PEFC gwarantuje pochodzenie i śledzenie produktów z drewna lub papieru i zobowiązuje do wprowadzania ulepszeń.

Certyfikowane produkty pochodzą ze zrównoważonej gospodarki leśnej, która chroni bioróżnorodność i witalność ekosystemów.

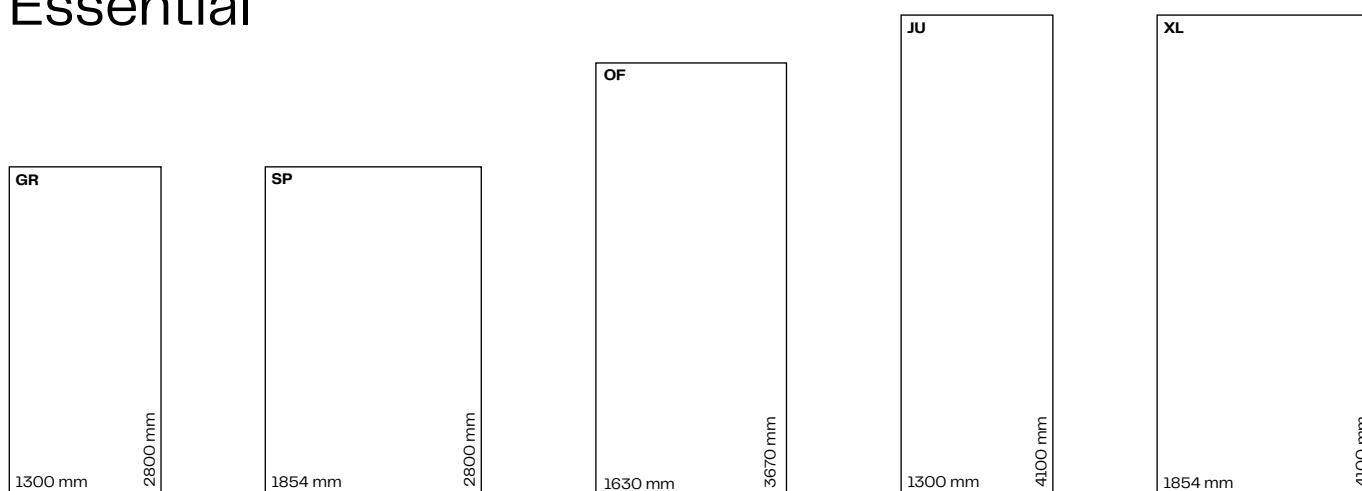
# Max Compact Exterior

## Jakość F

Wysokiej jakości produkt budowlany ze znakiem CE do stosowania jako trwałe okładziny balkonowe i elewacyjne. Panele to duroplastyczne laminaty wysokociśnieniowe (HPL) zgodne z normą EN 438-6, typ EDF, o wyjątkowo skutecznej ochronie przed warunkami atmosferycznymi dzięki zastosowaniu podwójnie utwardzanych żywic akrylowo-poliuretanowych.

## Exterior 2.3

### Essential



### Powierzchnia\*

- NT

### Formaty\*\*

- 2800 x 1300 mm = 3,65 m<sup>2</sup>
- 4100 x 1300 mm = 5,33 m<sup>2</sup>
- 3670 x 1630 mm = 5,98 m<sup>2</sup>
- 2800 x 1854 mm = 5,19 m<sup>2</sup>
- 4100 x 1854 mm = 7,60 m<sup>2</sup>

### Grubości

Grubości

- 2,0 mm
- 4,0 mm
- 6,0 mm
- 8,0, 10,0 mm
- 12,0, 13,0 mm

Tolerancje (EN 438-6, 5.3)

- ± 0,2 mm
- ± 0,3 mm
- ± 0,4 mm
- ± 0,5 mm
- ± 0,6 mm

### Rdzeń

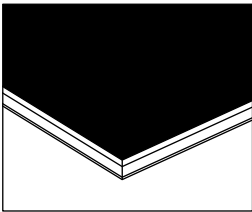
- jakość F
- trudnopalny
- kolor brązowy

\* W celu uzyskania optymalnego wyglądu okładziny elewacyjnej zaleca się jej montaż do podkonstrukcji aluminiowej. Drewno nie jest zalecane, ponieważ nierówności prowadzą do falistego wyglądu.

\*\* Tolerancje +10,0-0,0 mm (EN 438-6, 5.3). Formaty płyt są formatami produkcyjnymi - jeśli wymagana jest dokładność wymiarowa i kątowa, zaleca się docinanie na wymiar ze wszystkich stron. W zależności od rodzaju docinania wymiar netto zmniejsza się o ok. 10,0 mm.



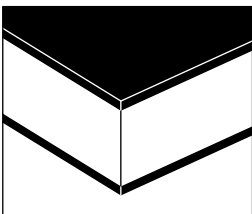
## Wersje



### **Max Compact Exterior jakość F**

Standardowo dostarczane są z obustronnym dekoem, rdzeniem o podwyższonej odporności ogniowej, a także odporną na światło i warunki atmosferyczne podwójnie utwardzoną powierzchnią.

(Badanie ogniowe EN 13501-1, B-s2, d0)



### **Element warstwowy**

Do produkcji elementów warstwowych dostarczane się płyty w jakości F, jednostronne ze szlifowanym spodem.

## Max Compact Elements



### **Usługa obróbki**

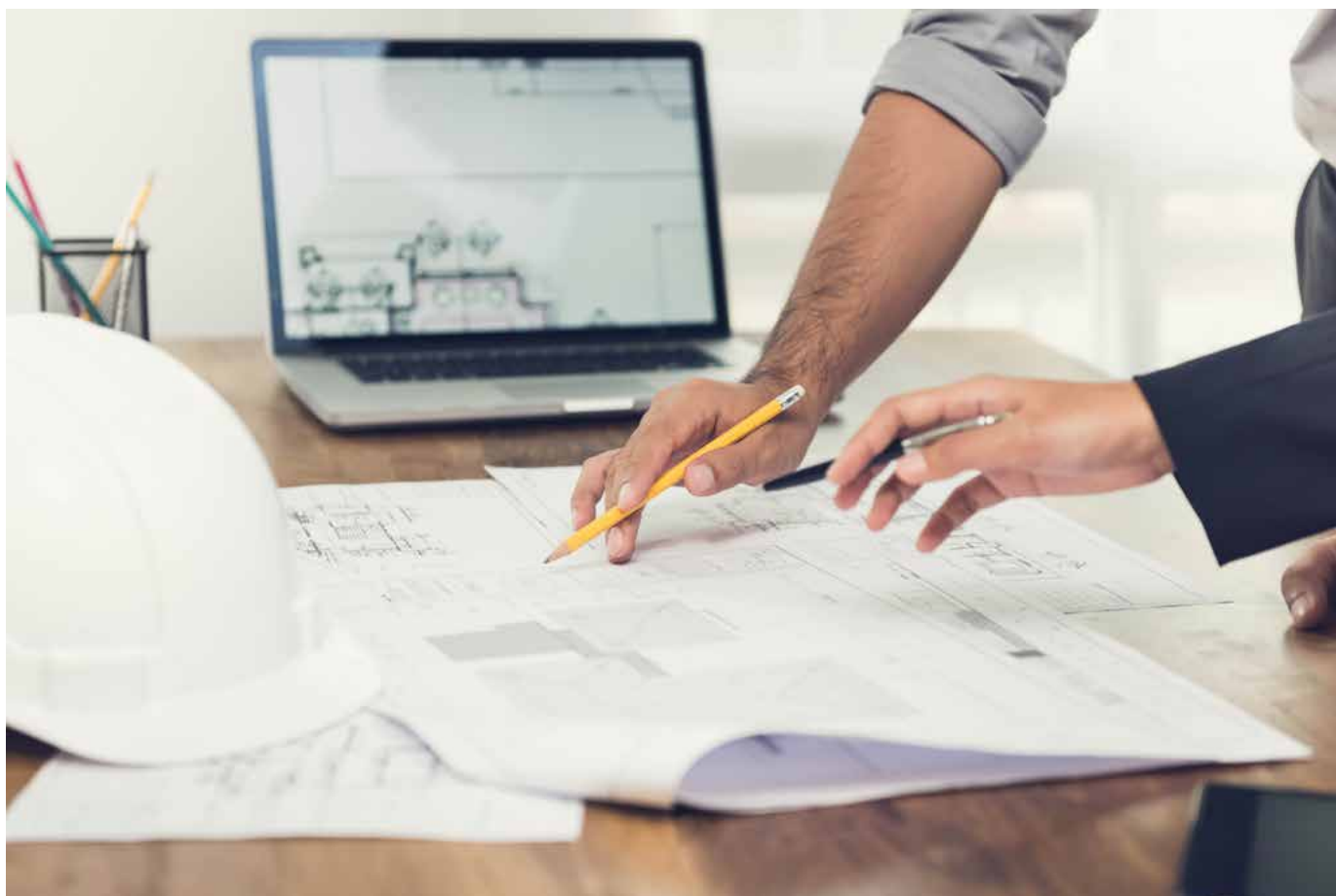
Fundermax oferuje cięcie płyt i obróbkę sterowaną numerycznie – od prostego wiercenia otworów montażowych płyt elewacyjnych aż po skomplikowane frezowanie elementów balkonowych.

## Doradztwo

Skorzystaj z naszego doradztwa architektonicznego i projektowego oraz i wieloletniego doświadczenia działu technicznego. Certyfikaty, aprobaty, obiekty BIM i informacje techniczne można znaleźć w zakładce download na naszej stronie internetowej. Próbki materiałów i dekorów można zamówić przez całą dobę przez naszą stronę internetową.



Link do Informacji  
Technicznej Exterior.



## Max Compact Exterior – właściwości fizyczne i aprobaty

Właściwości	Metoda badawcza	Ocena	Wartość normatywna <sup>1)</sup>	Wartość typowa <sup>2)</sup>
<b>Odporność na światło i warunki atmosferyczne (NT)</b>				
Odporność na sztuczne starzenie*	EN 438-2:2016, pkt 29, 3000 h	Kontrast: skala szarości Wygląd: stopień	Kontrast: $\geq 3$ Wygląd: $\geq 4$	Kontrast: 4–5 Wygląd: 5
Odporność na promieniowanie UV*	EN 438-2:2016, pkt 28	Kontrast: skala szarości Wygląd: stopień	Kontrast: $\geq 3$ Wygląd: $\geq 4$	Kontrast: 4–5 Wygląd: 5
<b>Properties</b>				
<b>Właściwości mechaniczne</b>				
Gęstość	DIN 52328 / EN ISO 1183	g/cm <sup>3</sup>	$\approx 1,35$	1,44
Wytrzymałość na zginanie	EN ISO 178	MPa	$\approx 80$	w poprzek: 105 wzdłuż: 170
Moduł sprężystości	EN ISO 178	MPa	$\approx 9,000$	w poprzek: 11,000 wzdłuż: 16,000
Wytrzymałość na rozciąganie	EN ISO 527-2	MPa	-	w poprzek: 95 wzdłuż: 140
Odporność na uder kulej dużej średnicy	EN 438-2:2016, pkt 21	mm	$\approx 10$	5–6
<b>Właściwości termiczne</b>				
Odporność na warunki wilgotne	EN 438-2:2016, pkt 15	%	Przyrost masy $\approx 8$	2
Stabilność wymiarów w podwyższonej temperaturze	EN 438-2:2016, pkt 17	%	wzdłuż: $\approx 0,30$ w poprzek: $\approx 0,60$	wzdłuż: 0,08 w poprzek: 0,16
Współczynnik rozszerzalności cieplnej	DIN 52328	1/K		18 x 10 <sup>-6</sup>
Przewodnictwo cieplne		W/mK		0,3
Współczynnik oporu dyfuzji pary wodnej				approx. 17,200 $\mu$
<b>Klasy materiałów budowlanych</b>				
Klasa materiałów budowlanych Europa	EN 13501-1	MA39-VFA Vienna	Euroclass B-s2, d0 dla 6–13 mm**	
Badanie palności elewacji Austria	ÖNORM B 3800-5	MA39-VFA Vienna	przebadane grubości 8–13 mm	
Badanie odporności ogniowej płyty balkonowej Austria	EN 1365-2	MA39-VFA Vienna	REI60 dla grubości 20mm	
Klasa materiałów budowlanych Szwajcaria	EN 13501-1	MA39-VFA Vienna	Euroclass B-s2, d0 dla 6–13 mm <sup>2)</sup>	
Klasa materiałów budowlanych Francja	NFP 92501	LNE	M1 dla 2–10 mm	
Klasa materiałów budowlanych Hiszpania	UNE 23727-90	LICOF	M1 dla 6–10 mm	
Rozprzestrzenianie ognia przez ściany Polska	PN-B-02867:2013-06	Instytut Techniki Budowlanej	NRO dla 6 – 10 mm montaż mechaniczny widoczny i niewidoczny NRO dla 8 – 10 mm montaż niewidoczny klejony	
<b>Aprobaty</b>				
Aprobata elewacji Niemcy		Deutsches Institut für Bautechnik, Berlin	6, 8, 10 mm, Approval no. Z-10.3-712	
Wytyczne ETB dotyczące elementów chroniących przed upadkiem z wysokości 6/1985 balustrady balkonowe		TU Hanover	pozytywne (w zależności od przepisów budowlanych i konstrukcji balustrady grubość płyty 6,0, 8,0, 10,0 lub 13,0 mm)	
Avis technique Francja		OSTB	6, 8, 10, i 13 mm, konstrukcja drewniana i metalowa, aprobata: No. 36-87 2/16-1749 No. 36-106 2.2/14-1623_V1 No. 36-125 2.2/13-1565_V2 No. 36-125 2.2/21-1809_V1 No. 36-125 2.2/16-1716 No. 36-29 ATT-20/O13_V1 No. 26-29 ATT-20/O14_V1	
WinMark UK		Wintech	A10114	

W przypadku powierzchni NT tolerancja stopnia połysku wynosi  $\pm 5$  GE, pomiar przy 60°. Jeśli chodzi o tolerancję koloru, obowiązuje broszura ÖFHF Tolerancje (stan na 2017-1-16); ([www.oefhf.at](http://www.oefhf.at)).

1) wg EN 438-6

2) Wartości typowe są przedstawione jedynie jako przykłady i nie mogą być podstawą do jakiegokolwiek odpowiedzialności ze strony Fundermax (nie są to parametry gwarantowane). Fundermax gwarantuje jedynie zgodność z wartościami normatywnymi.

\* Dekor indywidualny: sztuczne starzenie EN ISO 4892-2: 3000 h; ocena według skali szarości EN 20105-A02:3

\*\* Wyjątek: płyta balkonowa Podio, Euroclass B-s2, d0 (6,0-20,0 mm)

Dalsze aktualne badania i aprobaty dostępne w zakładce download na [www.fundermax.com](http://www.fundermax.com)

Należy przestrzegać obowiązujących przepisów budowlanych. Nie ponosimy odpowiedzialności w tym zakresie.

Proszę sprawdzić, czy Państwa projekt budowlany spełnia wymagania dotyczące skutecznego ograniczenia rozprzestrzeniania ognia (np. AT: OIB-RL 2, DE przepisy administracyjne, techniczne przepisy budowlane MVV TB, itp.).

Niniejsza broszura jest skierowana do specjalistów, którzy znają odpowiednie normy, przepisy specjalistyczne, wymagania prawne i właściwe dyrektywy dotyczące wyrobów budowlanych. Zbiór reguł został opracowany z dużą starannością, ale chcielibyśmy zwrócić jednak uwagę na to, że odpowiedzialność za prawidłowe projektowanie leży zawsze po stronie projektanta, a odpowiedzialność za prawidłowy montaż zawsze spoczywa na wykonawcy.

## 4 Fundermax Individual Solutions

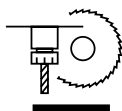
### Rozwiązania techniczne

Fundermax produkuje płyty kompaktowe w Austrii od ponad 50 lat. Od tego czasu i współpracujemy z naszymi partnerami przy realizacji niezliczonych projektów. Kooperujemy z wszystkimi znaczącymi dostawcami systemów elewacyjnych i balkonowych stale poszerzając naszą wiedzę, którą z przyjemnością dzielimy się z Państwem przy planowaniu i realizacji Państwa projektów. Nasi eksperci w dziedzinie aprobat i certyfikacji dbają o aktualność i rozszerzenie wszystkich istotnych certyfikatów. Ponadto, dzięki oferowanej usłudze cięcia i obróbki CNC, jesteśmy w kontakcie ze wszystkimi renomowanymi dostawcami narzędzi i możemy zapewnić najlepsze możliwe doradztwo w zakresie obróbki płyt.

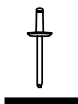
### Zakres pomocy działu technicznego



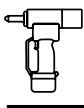
Manipulacja i składowanie  
płyt kompaktowych



Obróbka płyt  
kompaktowych



Opcje mocowania płyt  
kompaktowych



Montaż płyt  
kompaktowych



Certyfikaty  
i aprobaty



Obiekty BIM i detale  
CAD



Support i kontakt  
majlowy

## For you to create—Maksymalna swoboda projektowania z użyciem Fundermax Exterior

Elewacje są najważniejszym elementem architektonicznym, niosącym symboliczny wyraz budynku i intencji architekta, a jednocześnie służą jako tło dla przestrzeni publicznej i życia miejskiego.

Dzięki dużemu wyborowi wysoce odpornych na warunki atmosferyczne i światło kolorów, dekorów i powierzchni z kolekcji Fundermax Exterior, masz już do dyspozycji bardzo szeroki zakres opcji projektowych. Indywidualny druk Fundermax lub możliwość dowolnego wyboru konturów i grawerowania, które można wykonać za pomocą nowoczesnych systemów CNC, zapewniają maksymalną swobodę projektowania.



**4 01** Project: Dom jednorodzinny Sarka Kata  
Inwestor: Sarka Kata  
Design: Toth Project  
Designer: László Tóth

## Druk indywidualny

Druk indywidualny Fundermax zapewnia pełną swobodę projektowania elewacji, balkonów i innych zastosowań zewnętrznych w kreatywny i niepowtarzalny sposób. Projekt można wydrukować na pojedynczych płytach lub – jak pokazano na przykładzie – na wielu panelach. Idealne rozwiązanie dla wielkoformatowych motywów i wyjątkowego efektu wizualnego.

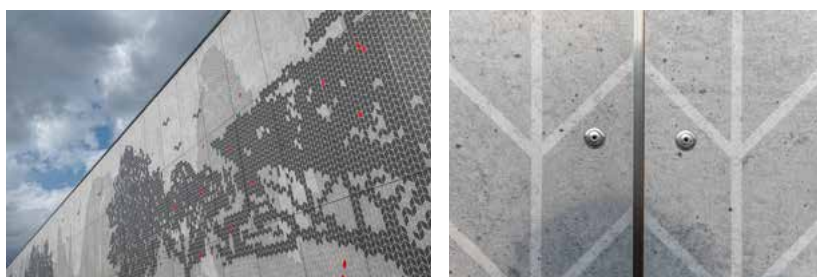


### Hala produkcyjna firmy Hauk

Nowa hala produkcyjna kontrastuje z oryginalną neoklasycystyczną fasadą budynku przędzalni Vilém Pelly, który musiał zostać zburzony po poważnym pożarze w 2020 roku. Zabytkowy budynek przędzalni był wizytówką miasta od ponad wieku.

Zadaniem Graphite Studio było nadanie ludzkiego wymiaru dużej elewacji nowej hali produkcyjnej.

Unikalny i spersonalizowany projekt jest zgodny z otoczeniem obiektu i zawiera ostre kształty rombów, które nawiązują do logo firmy. Do stworzenia całej elewacji wykorzystano łącznie 538 cyfrowo drukowanych paneli Fundermax.



**4 02** Project: Hala produkcyjna firmy Hauk, Republika Czeska  
Inwestor: Hauk s.r.o  
Design: graphite studio s.r.o  
Designers: Klára Maršíčková, Tomáš Buble

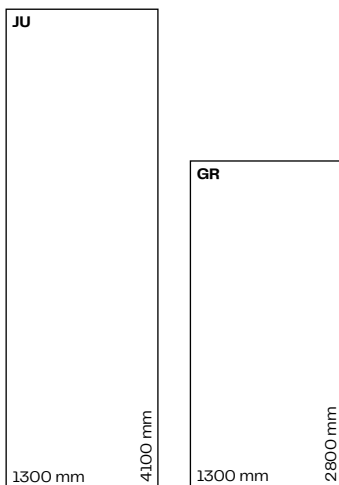
Contact i support  
Individual.Druck@fundermax.biz



Zeskanuj, aby przejść do karty  
danych druk indywidualny.

## Dostępne warianty dostawy druku indywidualnego Fundermax

### A) Jako całe płyty



### B) Docięte i ponumerowane, gotowe do montażu

Dzięki naszej usłudze obróbki płyt Compact Elements możemy również dostarczać panele Fundermax druk indywidualny przycięte na wymiar, gotowe do montażu na żądanie, ponumerowane i posortowane zgodnie z wymaganiami klienta.



Więcej informacji można znaleźć pod tym kodem QR lub na stronie [www.fundermax.com](http://www.fundermax.com)

## Swoboda projektowania w zakresie podziałów i powierzchni elewacji

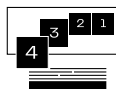
Korzystając z nowoczesnego sprzętu CNC, możliwe jest kreatywne zaprojektowanie podziału elewacji, a także wykonanie akcentów za pomocą frezowania grawerującego. Panele Fundermax Exterior mają jednorodną strukturę i zamykanie krawędzi nie jest konieczne.

Skorzystaj z naszego wieloletniego doświadczenia w obróbce płyt kompaktowych i zamów swój projekt wstępnie posortowany i gotowy do montażu.

### Compact Elements by Fundermax services



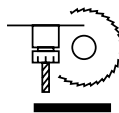
Posortowane i oznakowane zgodnie z etapami montażu



Gotowe do montażu, wstępnie posortowane, oznakowane i spakowane



Wykonanie za pomocą urządzeń CNC



Obróbka płyt kompaktowych

### Zalety

- brak ryzyka własnego cięcia
- doskonałe efekty obróbki
- na życzenie, dostawa bez resztek, a tym samym mniejszy nakład pracy po zakończeniu montażu
- numerowanie, pakowanie i sortowanie gotowe do montażu ułatwia logistykę na placu budowy i oszczędza miejsce





4 03



4 04



4 05



4 06

- 4 03** Podział płyt  
Projekt: Aquapark
- 4 04** Podział płyt  
Projekt: Construction of School
- 4 05** Podział płyt  
Projekt: Eurospar St. Valentin
- 4 06** Podział płyt  
Projekt: Veganista



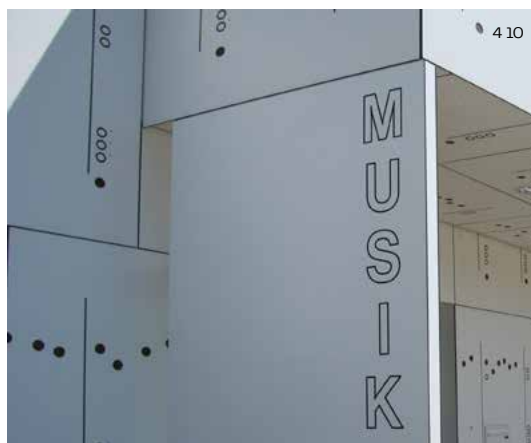
4 07



4 08



4 09



4 10

- 4 07** Frezowanie otworów  
i grawerowanie  
Projekt: Cinema
- 4 08** Frezowanie otworów  
i grawerowanie  
Projekt: McDonald's Batumi
- 4 09** Frezowanie otworów  
i grawerowanie  
Projekt: dom jednorodzinny
- 4 10** Frezowanie otworów  
i grawerowanie  
Projekt: Music school

## 5 Kolekcje Exterior Pro

### Exterior Pro 2.3 Surface

Exterior 2.3 | Essential oferuje maksymalny wybór dekorów i maksymalną wydajności w powierzchni NT.

Do projektowanie z optycznymi efektami różnych struktur znajdziesz w kolekcji **Exterior Pro 2.3 | Surface** wybór dekorów Exterior 2.3 | Essential z powierzchniami Gloss, Sky i Paragon.



Exterior Pro 2.3 | Surface

NG Gloss

NP Paragon

NY Sky

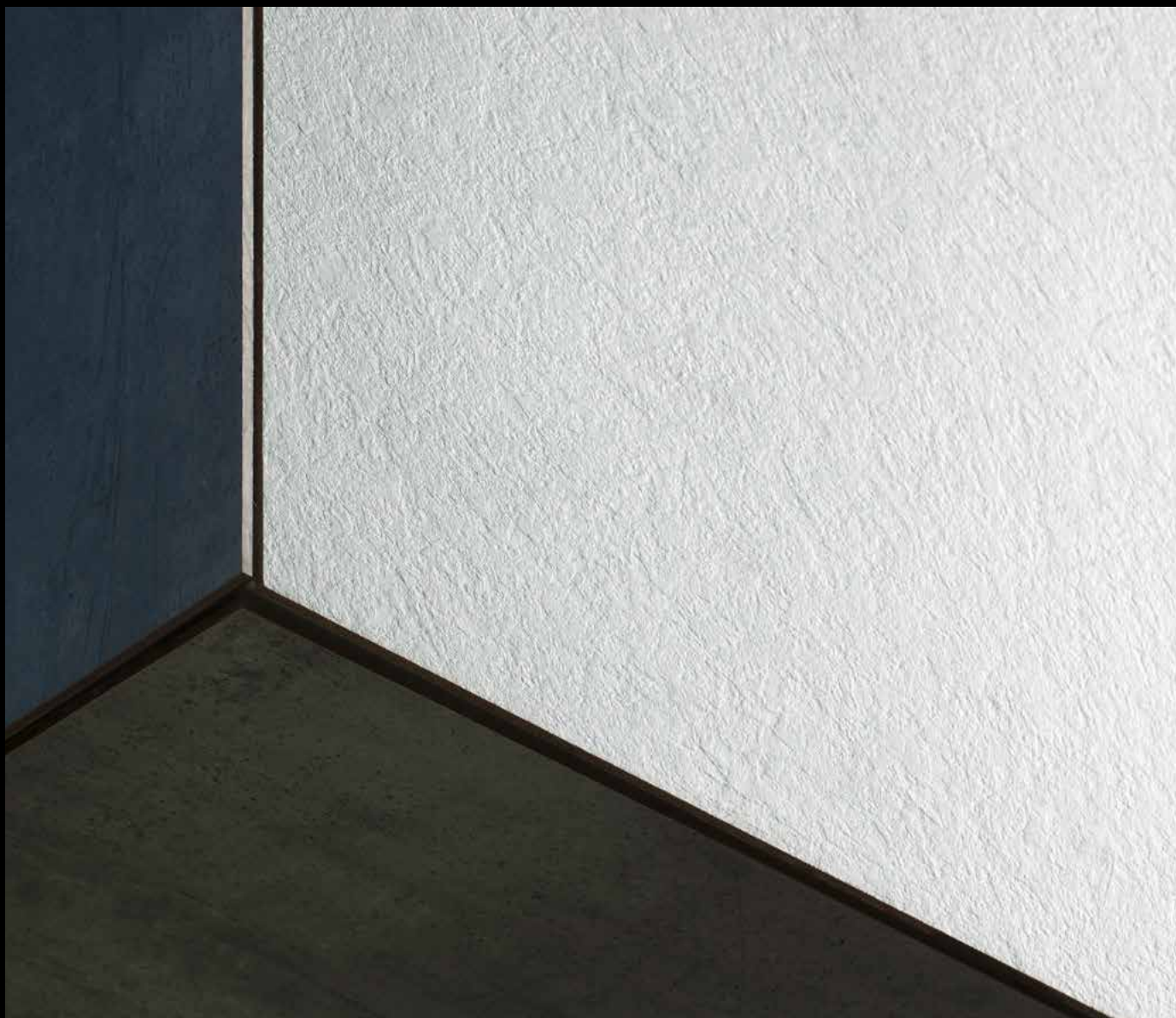
## NG Gloss

W połączeniu z jednolitymi kolorami, NG Gloss wygląda efektownie i wyraziście, a z drewnem i materiałami ekskluzywnie i elegancko. Otoczenie jest wspaniale zintegrowane z projektem dzięki wysokiemu stopniowi odbicia światła.



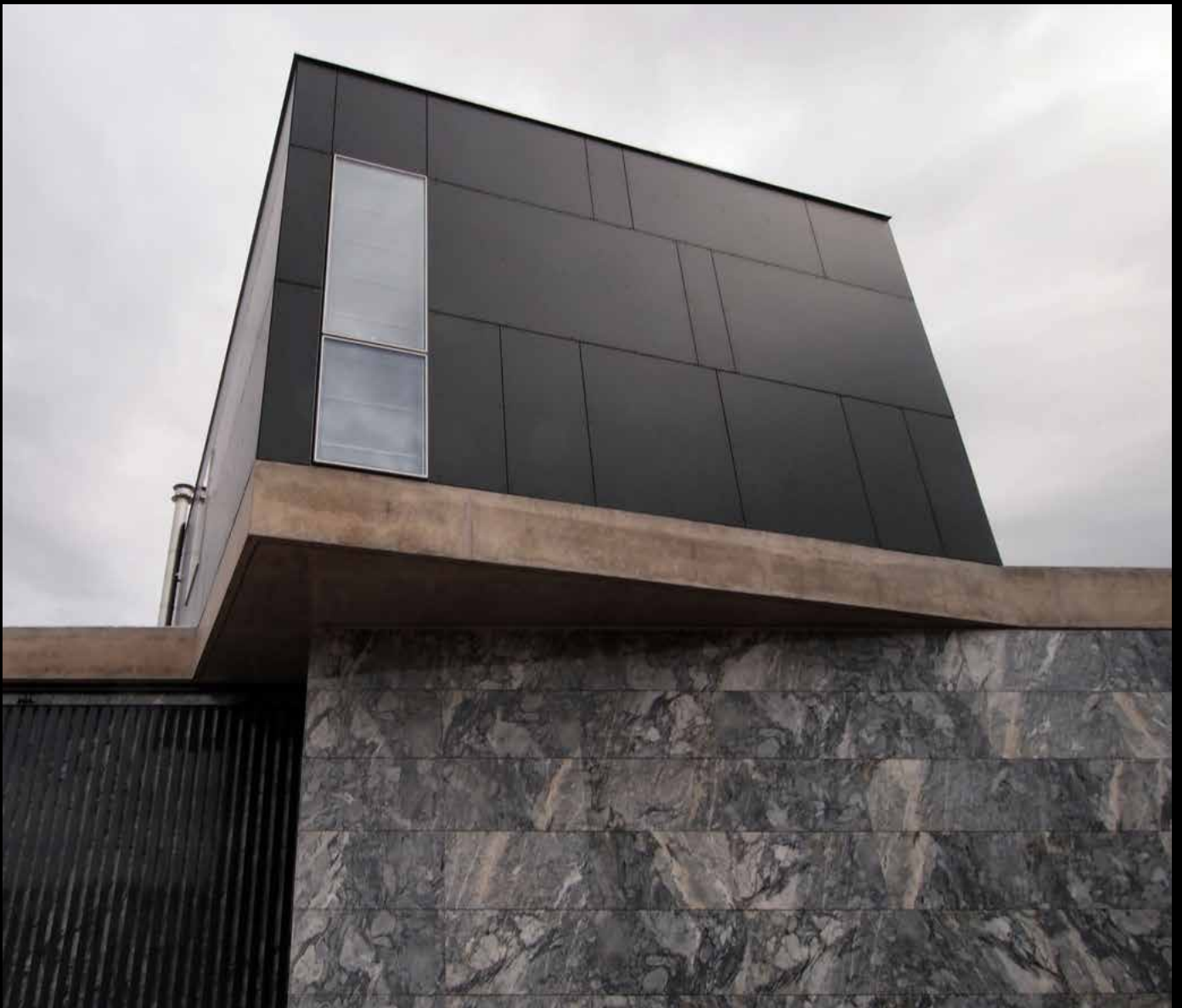
## NY Sky

Przekonujący efekt głębi i przyjemna haptyka – ta struktura jest żywa, surowa i naturalna oraz w ekscytujący sposób dopełnia spektrum struktury powierzchni.



## NP Paragon

Matowa powierzchnia z efektem anti-fingerprint sprawia wrażenie spokojnej i pewnej siebie. Podkreśla to przyjemna i wyjątkowa haptyka powierzchni NP Paragon.



## Exterior Pro 2.2 Podio

Odporność na warunki atmosferyczne i zarysowania, antypoślizgowość – to tylko kilka kryteriów, które spełnia nasza specjalnie opracowana płyta balkonowa Max Compact Exterior Podio z powierzchnią Hexa. Dzięki prostemu montażowi poprzez przykręcenie lub przyklejenie oraz odporności na poślizg R10 zgodnie z normami DIN 51130 i DIN 51097, płyta doskonale nadaje się na balkony, schody i podesty. Wybór różnych dekorów sprawia, że panel nie pozostawia nic do życzenia.



Exterior Pro 2.2 | Podio



# Exterior Pro 2.2 Authentic

Każdy dekor z kolekcji Authentic jest dostępny w trzech powierzchniach:

- NT
- NY
- NH



Exterior Pro 2.2 | Authentic

Miłośnicy brązu i naturalnych odcieni mogą teraz cieszyć się trzema zupełnie nowymi dekorami, będącymi rozwinięciem Authentic Natura (AUTN).

## Authentic Mocca

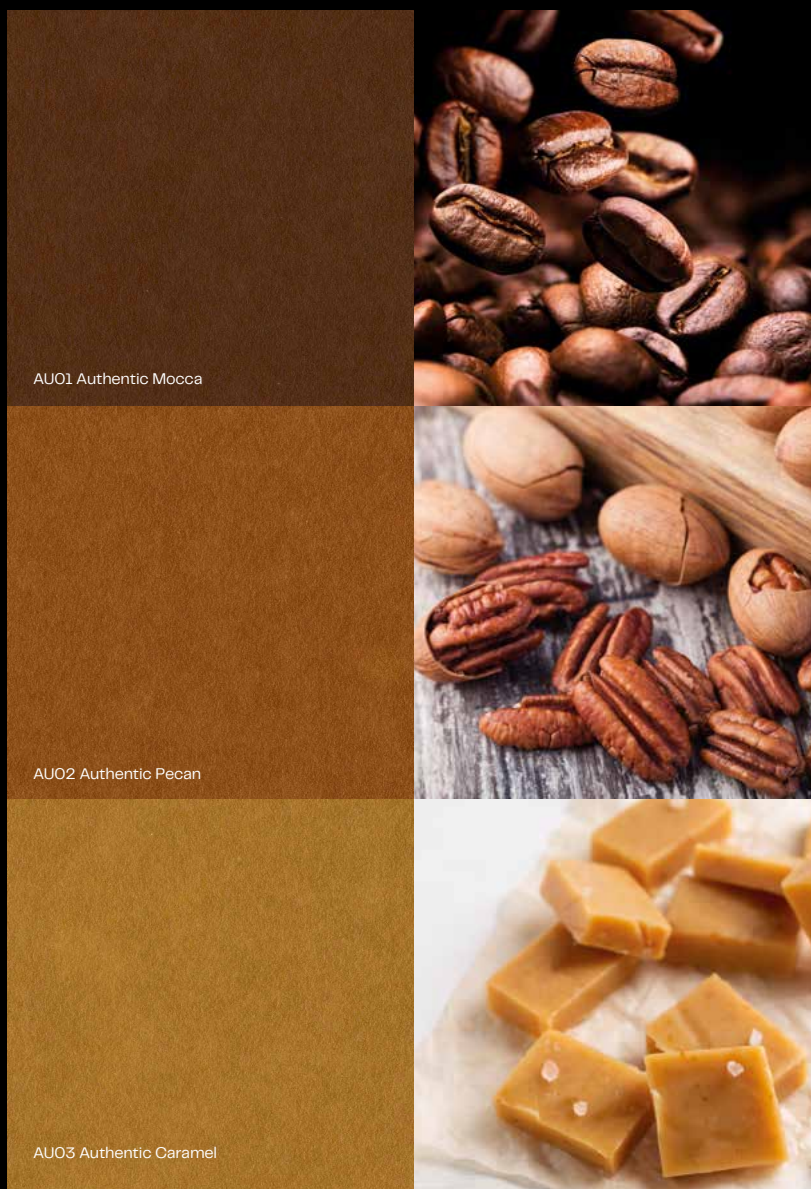
Czasami mocniejsze, łagodniejsze, ciemniejsze lub jaśniejsze a w sumie: bardziej niż gustowna kompozycja.

## Authentic Pecan

Ulubiona zawartość jest chroniona przez odporną powłokę – dotyczy to również wnętrza i elewacji budynku. Jeśli ta ostatnia wygląda do tego estetycznie, zastosowano "Authentic Pecan".

## Authentic Caramel

Elewacje w optyce "solonego karmelu" od złocistożółtego do miodowego brązu: ten dekor został zainspirowany odcieniami popularnego karmelu.



AU01 Authentic Mocca

AU02 Authentic Pecan

AU03 Authentic Caramel

# Exterior 2.3 Essential

Program dostaw / Ważny od kwietnia 2023



For you to create



Fundermax



# Exterior 2.3 Essential

(od kwietnia 2023)

Kolekcja		Exterior 2.3   Essential						Pro 2.3   Surface	Podio, Hexa	mLook®	Dekor strony spodniej <sup>1)</sup>	Kierunek dekoru	Nowość 2023	Compact Interior
Rodzaj		F						F	F	A2				
Format (mm)	2800x1300mm	4100x1300mm	2800x1854mm	4100x1854mm	3670x1630mm	4100x1300mm	4100x1854mm	3580x1580mm						
Grubości (mm)	2,0   4,0 6,0   8,0   10,0 12,0   13,0	2,0   4,0 6,0   8,0   10,0 12,0   13,0	2,0   4,0 6,0   8,0   10,0 12,0   13,0	2,0   4,0 6,0   8,0   10,0 12,0   13,0	2,0   4,0 6,0   8,0   10,0 12,0   13,0	2,0   4,0 6,0   8,0   10,0 12,0   13,0	6,0   8,0   10,0 12,0   13,0	6,0   8,0   10,0 12,0   13,0 16,0   18,0   20,0	7,0   9,0   12,0					
Rdzeń	brązowy	brązowy	brązowy	brązowy	brązowy	brązowy	brązowy	brązowy	szary					

Rodzaj dekoru	Numer	Nazwa dekoru	Najbliższy kod NCS <sup>3)</sup> / Rodzaj drewna	NT <sup>6)</sup>	NT <sup>6)</sup>	NT	NT	NT	NT	NG, NP, NY <sup>2),3,4,5)</sup>	NH / NT	NT				
U	0020	Ballerina	S 3020-Y90R	o	o	o	o	o	o				X	N	🌱	↕
M	0026	Prado Alu Grey		o	o	o	o	o	o			o	X	L		↕
M	0027	Prado Agate Grey		o	o	o	o	o	o		o		X	L		↕
M	0028	Prado Brown		o	o	o	o	o	o		o		X	L		↕
U	0056	Atlantis	S 3040-B40G	o	o	o	o	o	o		o		X	N		
U	0059	Dark Green	S 5020-G	o	o	o	o	o	o		o		X	N		
U	0065	Ivory	S 0510-Y20R	o	o	o	o	o	o		o		X	N		
U	0066	Sand	S 1505-Y20R	o	o	o	o	o	o		o <sup>8)</sup>		X	N		↕
U	0070	Carbon Grey	S 7502-B	o	o	o	o	o	o		NG, NP	o	X	N		
S	0070 + G	Carbon Grey + Glitter		o	o	o	o	o	o		NG, NP, NY		X	R		
U	0071	Fresko	S 2005-Y50R	o	o	o	o	o	o				X	N	🌱	↕
U	0073	Pale Ivory	S 0505-G90Y	o	o	o	o	o	o		o		X	N		
U	0074	Pastel Grey	S 2500-N	o	o	o	o	o	o		o <sup>8)</sup>		X	N		↕
S	0074 + G	Pastel Grey + Glitter		o	o	o	o	o	o		NG, NP, NY		X	R		
U	0075	Dark Grey	S 5000-N	o	o	o	o	o	o		NG, NP	o <sup>8)</sup>	X	N		↕
U	0077	Charcoal	S 7502-R	o	o	o	o	o	o		NG, NP	o	X	N		↕
U	0080	Black	S 9000-N	o	o	o	o	o	o		NG, NP	o	X	N		↕
S	0080 + G	Black + Glitter		o	o	o	o	o	o		NG, NP, NY		X	R		
U	0081	Alpaka	S 2010-Y20R	o	o	o	o	o	o				X	N	🌱	↕
U	0085	White	S 0502-G50Y	o	o	o	o	o	o		NG, NP, NY	o	X	N		↕
U	0091	Starlight	S 0502-R50B	o	o	o	o	o	o		NG, NP, NY	o	X	N		
U	0098	Mandola	S 3010-Y20R	o	o	o	o	o	o				X	N	🌱	↕
H	0125	Eiche Natur	Dąb	o	o	o	o	o	o			o	X	L	🌱	↕
U	0144	Costa	S 3005-Y20R	o	o	o	o	o	o		o <sup>8)</sup>		X	N	🌱	↕
U	0153	Burano	S 6010-Y30R	o	o	o	o	o	o				X	N		↕
M	0158	Afro Grey	Bamboo	o	o	o	o	o	o			o	X	L		
M	0159	Afro Black	Bamboo	o	o	o	o	o	o			o	X	L		
H	0160	Dark Afro	Bamboo	o	o	o	o	o	o			o	X	L		
H	0161	Light Afro	Bamboo	o	o	o	o	o	o			o	X	L		
H	0162	Afro Sahara	Bamboo	o	o	o	o	o	o			o	X	L		
H	0168	Akro Rust	Bamboo	o	o	o	o	o	o			o	X	L		
H	0169	Akro Ruby	Bamboo	o	o	o	o	o	o			o	X	L		
U	0237	Gentian Blue	S 5040-R80B	o	o	o	o	o	o		NG	o	X	N		↕
M	0386	Blues		o	o	o	o	o	o			o	X	L		
M	0394	Moonwalk		o	o	o	o	o	o		NY	o	X	L		
M	0406	Rockstar		o	o	o	o	o	o		NY	o	X	L		
M	0421	Venus		o	o	o	o	o	o		NY	o	X	L		
M	0426	Loft		o	o	o	o	o	o		NY	o	X	L		
M	0427	Skyline		o	o	o	o	o	o		NY	o <sup>8)</sup>	X	L		
M	0428	Cave		o	o	o	o	o	o			o	X	L		
M	0429	Corro		o	o	o	o	o	o			o	X	L		
M	0496	Colosseum		o	o	o	o	o	o		NY	o	X	L		
M	0497	Stonehenge		o	o	o	o	o	o		NY	o	X	L		
U	0591	Fir Green	S 7020-B90G	o	o	o	o	o	o			o	X	N		
U	0592	Kiwi Green	S 1015-G40Y	o	o	o	o	o	o			o	X	N		
H	0601	Sun Pear	Grusza	o	o	o	o	o	o			o	X	L		
M	0603	Ardens		o	o	o	o	o	o			o	X	R		
U	0617	Petrol Green	S 6020-B30G	o	o	o	o	o	o			o	X	N		
U	0623	Green	S 4040-G10Y	o	o	o	o	o	o			o	X	N		
U	0627	Hygienic Beige	S 2010-Y40R	o	o	o	o	o	o			o	X	N		
U	0631	Turquoise	S 6020-B10G	o	o	o	o	o	o			o	X	N		
U	0645	Tobacco	S 4020-Y30R	o	o	o	o	o	o			o	X	N		
U	0647	Golden Yellow	S 1050-Y10R	o	o	o	o	o	o			o	X	N		
U	0651	Cream	S 0907-Y50R	o	o	o	o	o	o			o	X	N		
U	0654	Jasmin	S 1515-Y20R	o	o	o	o	o	o			o	X	N		
U	0657	Sepia Brown	S 8010-Y50R	o	o	o	o	o	o			o	X	N		
U	0661	Terracotta	S 4040-Y80R	o	o	o	o	o	o			o	X	N		
U	0662	Jade Green	S 4010-G30Y	o	o	o	o	o	o			o	X	N		
U	0663	Reseda Green	S 1510-G20Y	o	o	o	o	o	o			o	X	N		
U	0674	Mars Red	S 1580-Y90R	o	o	o	o	o	o		NG	o	X	N		
U	0680	Wine Red	S 5040-R10B	o	o	o	o	o	o			o	X	N		
U	0687	Maize	S 0520-Y20R	o	o	o	o	o	o			o	X	N		
U	0689	Dark Red	S 2570-Y80R	o	o	o	o	o	o			o	X	N		
U	0691	Purple	S 5040-Y90R	o	o	o	o	o	o			o	X	N		
U	0702	Night Blue	S 8010-R70B	o	o	o	o	o	o			o	X	N		
U	0703	Dove Blue	S 3020-B10G	o	o	o	o	o	o			o	X	N		
U	0706	Glacier Blue	S 2010-B	o	o	o	o	o	o			o	X	N		
U	0712	Steel Blue	S 4030-B	o	o	o	o	o	o			o	X	N		
U	0717	Atlantic	S 2060-R90B	o	o	o	o	o	o		NG	o	X	N		↕
U	0725	Yellowish Green	S 1060-G60Y	o	o	o	o	o	o		NG	o	X	N		↕
U	0733	Hygienic White	S 0804-Y30R	o	o	o	o	o	o			o	X	N		↕
U	0736	Saffron	S 1050-Y20R	o	o	o	o	o	o			o	X	N		
U	0741	Birch Grey	S 2002-G50Y	o	o	o	o	o	o			o	X	N		↕
U	0742	Pebble Grey	S 1002-Y	o	o	o	o	o	o		NG, NP, NY	o	X	N		↕
U	0747	Medium Grey	S 4502-Y	o	o	o	o	o	o			o	X	N		↕
U	0753	Cool Grey Medium	S 3502-B	o	o	o	o	o	o			o	X	N		↕
U	0762	Natural Grey Medium	S 4000-N	o	o	o	o	o	o			o	X	N	🌱	↕
U	0768	Sparrow	S 6005-Y20R	o	o	o	o	o	o			o	X	N		
U	0776	Concrete Grey	S 4005-B20G	o	o	o	o	o	o			o	X	N		
M	0793	Patina Tin		o	o	o	o	o	o		NY	o	X	L		
M	0794	Patina Bronze		o	o	o	o	o	o		NY	o	X	L		↕
M	0798	Tambora		o	o	o	o	o	o			o	X	L		
M	0799	Black Jack		o	o	o	o	o	o		NY	o	X	L		
H	0801	Fir Platinum	Świerk	o	o	o	o	o	o			o	X	L		
H	0803	Tyrol Pine	Sosna	o	o	o	o	o	o			o	X	L		
M	0804	Metropolis		o	o	o	o	o	o			o	X	L		
M	0805	Cosmopolis		o	o	o	o	o	o			o	X	L		
M	0808	Desert Rose Sandstone		o	o	o	o	o	o		NY	o	X	L	🌱	
H	0820	Hazel Heritage Oak	Dąb	o	o	o	o	o	o			o	X	L	🌱	
H	0824	Brown Bistro Oak	Dąb	o	o	o	o	o	o			o	X	L	🌱	
H	0846	Caramel Jazz Oak	Dąb	o	o	o	o	o	o			o	X	L	🌱	
H	0847	Smoked Jazz Oak	Dąb	o	o	o	o	o	o			o	X	L	🌱	
U	0849	Frosted Green	S 3020-G30Y	o	o	o	o	o	o			o	X	N		
U	0850	Green Valley	S 4050-G30Y	o	o	o	o	o	o		NG	o	X	N	🌱	
U	0851	Winter White	S 0505-Y30R	o	o	o	o	o	o			o	X	N		↕
M	0860	White Blizzard Quartzstone		o	o	o	o	o	o		NY	o	X	L	🌱	
M	0861	Grey Eclipse Quartzstone		o	o	o	o	o	o		NY	o	X	L	🌱	
U	0864	Mustard	S 2060-Y10R	o	o	o	o	o	o		NG, NP	o	X	N	🌱	
U	0865	Lemon	S 0580-Y	o	o	o	o	o	o		NG	o	X	N	🌱	
H	0868	Caramel Marvel Walnut	Orzech	o	o	o	o	o	o		NP	o	X	L	🌱	
H	0869	Smoked Marvel Walnut	Orzech	o	o	o	o	o	o		NP	o	X	L	🌱	
H	0870	Dark Honey Marvel Walnut	Orzech	o	o	o	o	o	o		NP	o	X	L	🌱	
U	0873	Red Pepper	S 4550-Y70R	o	o	o	o	o	o		NG, NP	o	X	N	🌱	
U	0874	Maroon	S 7020-Y90R	o	o	o	o	o	o		NG, NP	o	X	N	🌱	
U	0875	Chocolate Brownie	S 8010-Y90R	o	o	o										

**Fundermax Deutschland GmbH**

Mundenheimer Weg 2  
67117 Limburgerhof, Germany  
infogermany@fundermax.biz  
www.fundermax.com

**Fundermax France S.a.r.l.**

3 Cours Albert Thomas  
69003 Lyon, France  
T +33 (0)4 78 68 28 31  
infofrance@fundermax.biz  
www.fundermax.com

**Fundermax India Pvt. Ltd.**

Sy. No. 7, Honnenahalli, Doddballapur Road,  
Yelahanka Hobli, Bangalore – 560064, India  
T +96113 99211  
officeindia@fundermax.biz  
www.fundermax.in

**Fundermax Italia s.r.l.**

Viale Venezia 22  
33052 Cervignano del Friuli, Italy  
infoitaly@fundermax.biz  
www.fundermax.com

**Fundermax North America, Inc.**

9401-P Southern Pine Blvd.  
Charlotte, NC 28273, U.S.  
T +1 980 299 0035  
office.america@fundermax.biz  
www.fundermax.us

**Fundermax Polska Sp. z o.o.**

ul. Rybitwy 12  
30-722 Kraków, Poland  
T +48 (0)12 65 34 528  
infopoland@fundermax.biz

**Fundermax Swiss AG**

Industriestrasse 38  
5314 Kleindöttingen, Switzerland  
T +41 (0)56 268 83 11  
infoswiss@fundermax.biz  
www.fundermax.com

8/23-PP.101.PL.WEB

**Fundermax GmbH**

Klagenfurter Straße 87–89, 9300 St. Veit/Glan, Austria

T: +43 (0)5 9494–0, F: +43 (0)5 9494–4200

office@fundermax.at

www.fundermax.com

