

Décors personnalisés

Édition avril 2020

For you to create

www.fundermax.com

Fundermax

Individual Print

Large gamme de produits
pour l'extérieur et l'intérieur.

1 Guidelines

Préparation de données

Merci de noter que pour la constitution des décors personnalisés nous utilisons un procédé spécial d'impression numérique qui se distingue des procédés classiques (par exemple Offset ou héliogravure).

Lisez attentivement cette brochure avant de commencer la planification de votre projet. Vous aiderez tous ceux qui participeront à élaborer vos fichiers en temps et ressources si vous respectez nos recommandations lors de l'élaboration de vos fichiers.

Dispositions générales

Comment envoyer vos fichiers à Fundermax

De préférence via une plateforme de stockage en ligne ou par email. Exemple : WeTransfer : www.wetransfer.com
Email : individualdruck@fundermax.biz

Attention : Merci de nous envoyer les fichiers définitifs prêts à imprimer et non une version en cours de traitement !

Si vous utilisez des fichiers pixelisés

Les images JPEG doivent être enregistrées au format TIFF (.tif) ou sous Photoshop PSD (.psd) après traitement par ordinateur.

Merci de compresser les fichiers TIFF avec LZW.
Les fichiers PSD ou TIFF ne doivent pas contenir d'objets cachés, oubliés ou superposés. Merci d'insérer toutes les données pixelisées dans une seule couche avant de nous les envoyer.

Nous vous recommandons l'utilisation des espaces de couleurs « ISO Coated v2. Icc ».

Alternative : RVB ou CMJN avec profil de couleur incorporé.

Définition recommandée

La définition de vos images doit être au minimum de 90 dpi et au maximum de 180 dpi par rapport au format d'impression.

Nous vous conseillons de ne pas convertir vos images dans une résolution supérieure !

Si vous utilisez des fichiers vectorisés

L'avantage est que l'image n'est pas constituée de points et peut donc être agrandie sans aucune perte de qualité. Nous vous recommandons l'utilisation des espaces de couleurs « ISO Coated v2. Icc ».

Créez vos documents en grandeur finale 1:1 (ou alternative 1:10). Maintenez vos données aussi compactes que possible (grandeur de données ainsi que nombre d'objets et points d'ancrage). Convertissez les images intégrées dans le même espace couleur que le fichier vectorisé.

Enregistrez les données sous PDF ou AI File. N'utilisez pas de transparent.

Couleurs à la demande et couleurs spéciales

Le décor personnalisé vous offre un nombre infini de possibilités.

Nous vous rappelons que nous imprimons votre image telle qu'elle nous a été envoyée. Nous ne retravaillons pas les fichiers.

Les épreuves numériques selon les normes Offset ne sont pas compatibles avec nos standards d'impression. Par conséquent il est impossible de procéder à des ajustements couleur type RAL, NCS, Pantone ou autres couleurs spéciales.

Formats de fichiers supports

Données de vecteurs	
Adobe Illustrator jusqu'à la Version CS5 Corel Draw : exporter en fichier Illustrator	.ai, Illustrator .eps, Illustrator .pdf .ai, .eps
Données de pixel	
TIF ou PSD	Attention : pas de JPEG, pas de RAW
Données de programmes de layout	
QuarkXPress Adobe Indesign PDF	Uniquement en PDF .ind, .indd PDF X-1a, X-3, X-4, avec ISO Coated v2 as en sortie

Attention : les logiciels de CAO ne conviennent ici que pour la création de plans.
Ils ne conviennent PAS pour créer des documents à imprimer.

**Recommandations**

- La qualité de votre décor personnalisé dépend directement de la qualité de vos fichiers envoyés.
- Collaborez avec un designer graphique professionnel.
- Merci de nous envoyer les fichiers définitifs prêts à imprimer et non une version en cours de traitement.
- Utilisez les espaces de couleur «ISO Coated v2.icc» pour les données pixelisées et vectorisées.
- N'augmentez pas la définition et la netteté de vos images après-coup.
- E-Mail : individuallydruck@fundermax.biz



2 Formats des panneaux

3 formats dans un style individuel

Vos panneaux sont imprimés dans les formats suivants.



Max HPL

Compact Interior

Max HPL

Compact Interior

Compact Exterior

Max HPL

Compact Interior

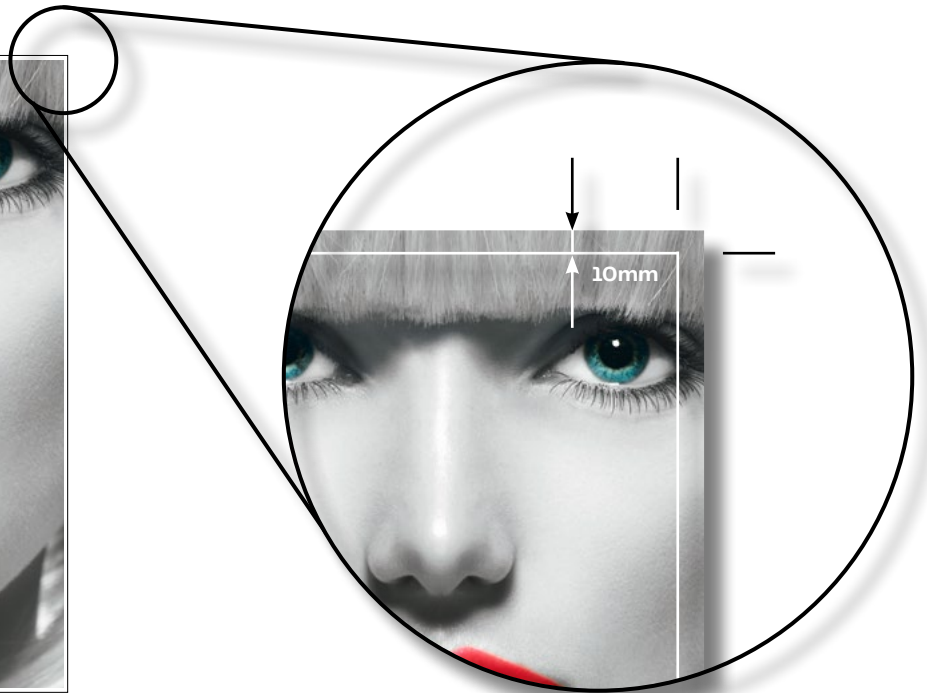
Compact Exterior

Products and surfaces

Decorative Laminates (HPL): FH, MT, SG

Max Compact Interior: FH

Max Compact Exterior: NT



A noter : Exemple volontairement exagéré



Attention : la ligne blanche n'est utilisée ici qu'à des fins d'illustration. Si possible, ne créez pas de lignes le long du format net.

A noter :

- Pour des raisons de production, il peut apparaître une légère différence de cote (1-2 mm/m).
- Afin d'obtenir le format désiré après découpe, nous vous demandons de laisser un débord (fond perdu) de 10 mm autour du motif.
- Si vous désirez des marques de découpe, merci de les intégrer dans vos fichiers.
- Pour des raisons technique de production, il peut arriver que les surfaces d'impression ne soient pas parallèles au bord du panneau (voir exemple).
- Une face décor personnalisé - une face décor O891

3 Motif

Un motif personnalisé pour une application unique

Plusieurs motifs dans un même panneau ?

Pas de problème !

Organiser une fresque sur plusieurs panneaux Max Exterior ?

Pas de problème !



Découpe de panneaux

Si vous souhaitez que nous procédions à la découpe de vos panneaux, merci d'organiser vos images de manière à laisser une distance minimum de 20mm entre les formats nets (images à découper, mesurées sans le débord).

L'image qui doit effectivement être découpée de la plaque, mesurée sans fonds perdus. Pour nous faciliter la découpe, nous vous demandons de disposer les pièces en rangées afin que nous puissions travailler horizontalement ou verticalement en un seul passage.

Remarque :

Si vous souhaitez un fraisage de contour, veuillez nous envoyer un fichier dwg avec le contour de fraisage et la position des différentes pièces pour un traitement précis.

Motifs en plusieurs parties

Informez nous des formats d'image dont vous avez besoin (net = sans débord), de préférence en nous envoyant une esquisse étiquetée ou numérotée. Nous serons ravis de vous apporter notre aide à ce sujet si cela est nécessaire.

Remarque :

Encore une fois, ce qui suit s'applique au fichier d'impression : 5 mm min. (recommandé : 10 mm) de surdimensionnement de coupe par partie d'image !



Toutes les dimensions sont données en mm.

Débord (fond perdu):
5 mm à ajouter autour de chaque image.

Formats

01:	250 x 2000 mm
02:	500 x 195 mm
03:	500 x 1800 mm
04:	250 x 2000 mm
05:	500 x 2000 mm
06:	500 x 195 mm
07:	500 x 1800 mm
08:	1000 x 2000 mm

4 Liste des vérifications

Format d'image	Les images ont été créées en grandeur réelle 1:1 ou 1:10
Couleur	Tous les documents ont été créés sous ISO Coated v2.
Résolution du fichier	Les fichiers images ont une résolution d'au moins 90 dpi (idéalement 180 dpi).
Traitement	Mes données sont déjà tournées dans un programme de traitement d'images, ne sont pas extrapolées, la netteté n'est pas rectifiée.
Compression d'image	Toutes les données ont été compressées sans perte (ex. TIFF avec LZW).
Transfert	Tous les éléments d'images et graphiques que j'ai insérés dans mon document seront envoyés par mail ou via une plateforme de stockage en ligne (ex: wetransfer). Toutes les polices ont été converties en chemins ou également transmises.
Layout	Ci-joint un dessin ou une esquisse représentant la place de mes images sur le panneau décor personnalisé. Les éventuelles marques de découpe et les débords sont déjà compris dans mes données.
Débords / Marques de découpe	J'ai joint aux cotes dont j'ai besoin un débord de 10 mm sur tout le tour. Si j'ai besoin de marques de découpe, je les ai jointes ou j'ai indiqué où elles doivent être positionnées

Sur demande, vous pouvez recevoir un échantillon de 600 x 400 mm d'une découpe 1:1.
Standard : 2 panels d'échantillons par projet, chaque pièce supplémentaire sur demande

Fundermax Deutschland GmbH

Mundenheimer Weg 2
D-67117 Limburgerhof
infogermany@fundermax.biz
www.fundermax.com

Fundermax France S.a.r.l.

3 Cours Albert Thomas
F-69003 Lyon
T +33 (0)4 78 68 28 31
infofrance@fundermax.biz
www.fundermax.com

Fundermax India Pvt. Ltd.

Sy. No. 7, Honnenahalli, Doddballapur Road,
IND-Yelahanka Hobli, Bangalore - 560064
T +96113 99211
officeindia@fundermax.biz
www.fundermax.in

Fundermax Italia s.r.l.

Viale Venezia 22
I-33052 Cervignano del Friuli
infoitaly@fundermax.biz
www.fundermax.com

Fundermax North America, Inc.

9401-P Southern Pine Blvd.
Charlotte, NC 28273, U.S.
T +1 980 299 0035
office.america@fundermax.biz
www.fundermax.us

Fundermax Polska Sp. z o.o.

ul. Rybitwy 12
PL-30-722 Kraków
T +48 (0)12 65 34 528
infopoland@fundermax.biz

Fundermax Swiss AG

Industriestrasse 38
CH-5314 Kleindöttingen
T +41 (0)56 268 83 11
infoswiss@fundermax.biz
www.fundermax.com

6/23-PR1403.FRWEB

Fundermax GmbH

Klagenfurter Straße 87-89, A-9300 St. Veit/Glan
T: +43 (0)5 9494-0, F: +43 (0)5 9494-4200
office@fundermax.at
www.fundermax.com

