

**Lamellenstoren von Griesser.**

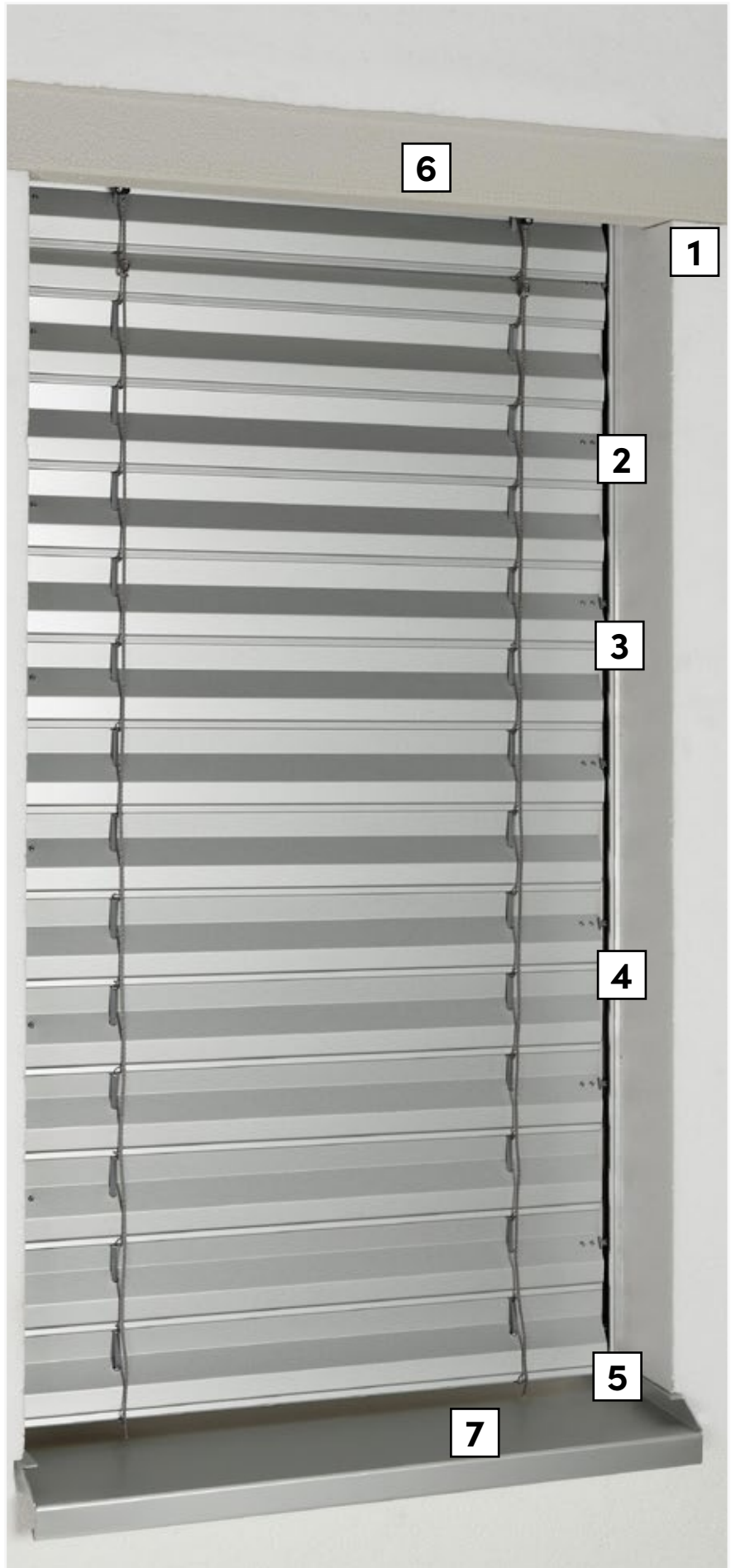
Lamisol® III, Solomatic® II, Aluflex®,  
Grinotex III und Metalunic V  
mit eingelassenen Führungen bei  
Wärmedämm-Verbundsystemen



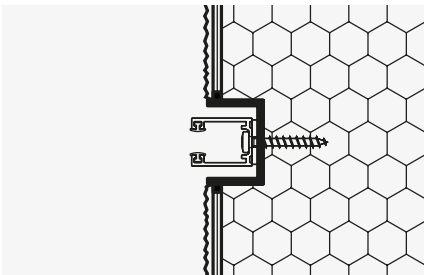
**Technik im Detail**

- 1 Standard Leibungselement mit Alu-Einsatz
- 2 Vorkonfektioniert für Griesser Produkte Lamisol® III, Solomatic® II, Aluflex®, Grinotex® III, Metalunic® V
- 3 Führungen Fix F, Fix L, Typ G, Typ M und konventionell Typ E
- 4 Sichere Befestigung der Führung auf Alu-Einsatz
- 5 Definierter Wasserablauf
- 6 Standard-Schürze
- 7 Standard Fensterbrett

**Beispiel mit Griesser Lamisol® III:**



Vorkonfektioniert für Griesser Lamisol® III, Solomatic® II, Aluflex®, Grinotex® III, Metalunic® V von Dosteba erhältlich.



Alu-Einsatz für sichere Befestigung der Führung. Keine Befestigung in Isolation / auf Rondellen.



Keine Bauschäden durch definierten Wasserablauf.

## Grober Bauablauf



### Griesser

Griesser berät Architekten und Kunden für eingelassene Führungslösungen.

### Planer / Isoleur

Planung Isolationselemente durch Planer oder Isoleur (Unterstützung Dosteba).

Bestellung Isolationselemente durch Isoleur (Unterstützung Dosteba).

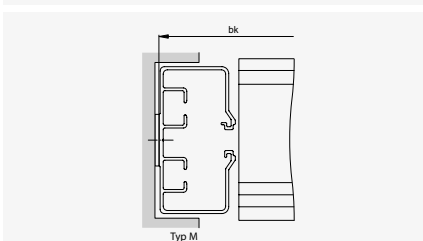
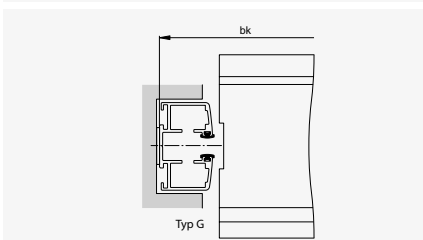
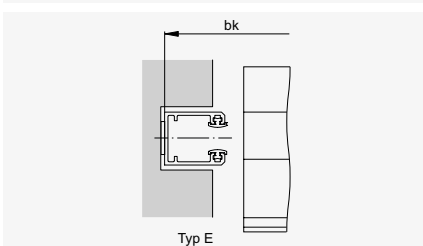
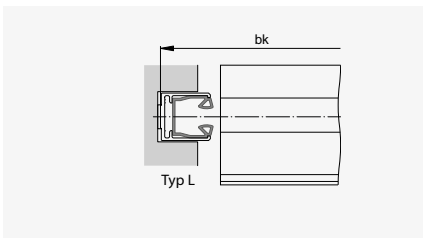
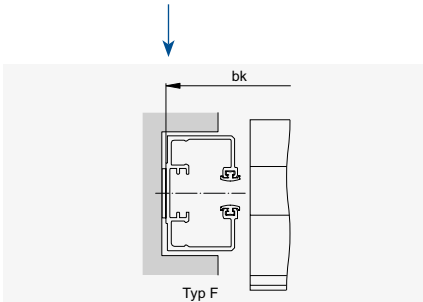
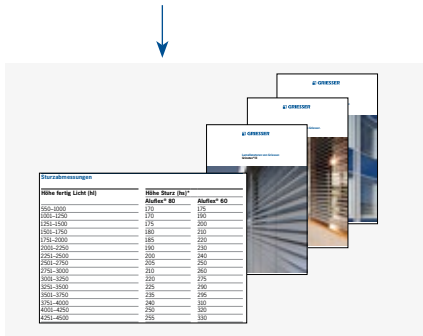
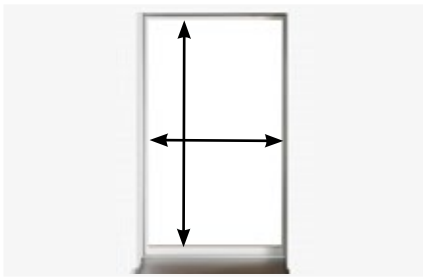
Montage Isolationselemente durch Isoleur.



Griesser führt Massaufnahme für Lamellenstoren durch.

Griesser montiert die Lamellenstoren.

## Bauablauf im Detail



### 1.

- Vorteile der Lösung aufzeigen
- Öffnungen bestimmen (Fenster oder Türe)
- Lichte Höhe **hl** erfassen
- Lichte Breite erfassen
- Produkt wählen
- Grenzmasse auf **hl** und **bk** prüfen

### 2.


- Produktdaten bestimmen
- Sturzhöhe **hs** aus **hl** bestimmen
- Nischentiefe **tn** bestimmen
- Führungstyp bestimmen
- Antriebsart bestimmen
- Gelenkkurbel: Links oder Rechts festlegen
- Motor: Einführung Elektrorohr vorsehen

### Produkt

### Führungs-Typ

Lamisol® III 90 Fix	
Solomatic® II 80 Fix	Typ F / Typ L
Aluflex® 80 Fix	
Lamisol® III 70 Fix	
Solomatic® II 70 Fix	Typ F / Typ L
Aluflex® 60 Fix	
Lamisol® III 90	
Solomatic® II 80	Typ E
Aluflex® 80	
Lamisol® III 70	
Solomatic® II 70	Typ E
Aluflex® 60	
Grinotex III	Typ G
Metalunic V	Typ M

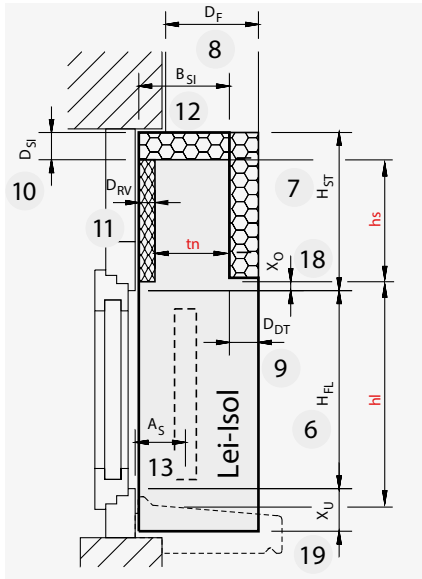
Ausführung:

Standard: motorisiert 

Option: mit Gelenkkurbelantrieb 

### 3.

Bestellung Isolationselement bei Dosteba durch Isoleur mit interner Dosteba-Preisliste und Bestellformular Dosteba



### 3.1

Bestellformular Dosteba

Produktspezifische Bestellgrößen berechnen

$$H_{ST} = h_s + D_{Si} + X_o$$

$$B_{Si} = t_n + D_{RV}$$

$$A_s = t_n / 2 + D_{RV}$$

Führungstyp im Feld Bemerkungen angeben:

"Griesser Typ F" / "Griesser Typ E" / "Griesser Typ L"

"Griesser Typ M" / "Griesser Typ G"

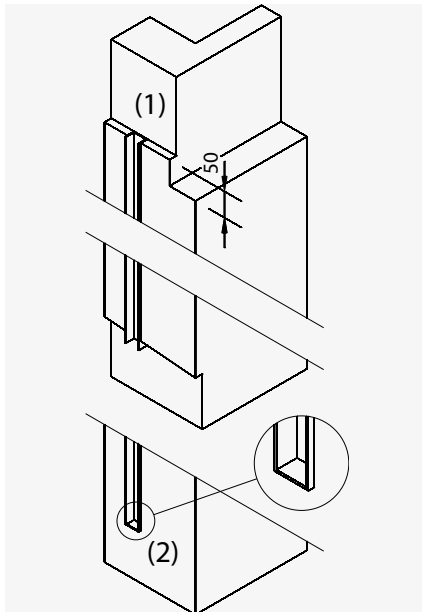
### 3.2

Bestellung bei Dosteba

zusätzliche Angaben gemäss interner Dosteba-Preisliste

Bei Führungstyp F, L, M und G mit Ausschnitt in Leibungselement Lei-Isol für Fixbügel bestellen (1).

Generell Profil unten verschweisst bestellen (2).



### 4.

Montage des Isolationselements durch Isolateur.



Zusätzlicher Hinweis:

Bei Gelenkkurbel-Antrieb seitliche Nischen vorsehen (Antriebseite und Getriebeposition beachten).

### 5.

Massaufnahme für Storen: Lichte Höhe hl, Breite Konstruktion bk, Pakethöhe p.

Zu beachten:

#### Geteilte Führungen

Für eine einfache Montage sind nur bei Typ F und Typ G zweiteilige Führungen mit durchlaufenden Keder zu bestellen.

#### Lichteinfall unten

Falls Führung nicht bündig mit der Fensterbank ist (Standardfall), kann sie mit negativer Verlängerung bestellt werden (Führungsverlängerung V= z.B. -25). Dies reduziert den Lichteinfall unten.

### 6.

Montage der Storen durch Griesser.

# Als Information für den Isolateur:

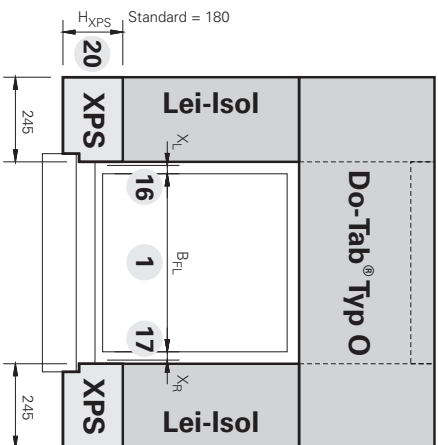
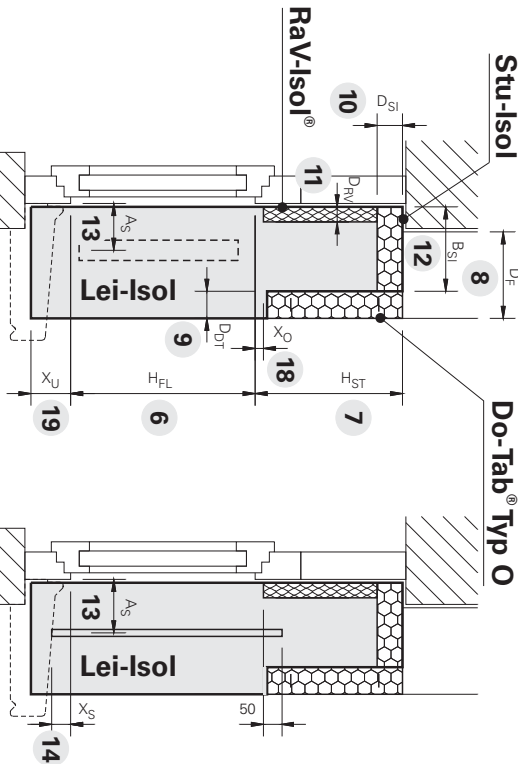
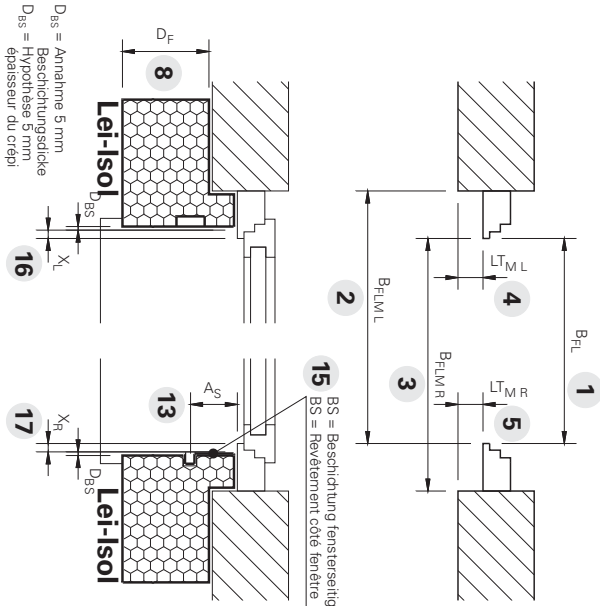
Bitte kopieren / copier s.v.p

**Dosteba**  
*Les éléments sont notre point fort*  
**Elemente sind unsere Stärke**  
**Système d'éléments Lei-Tab**

Bestellformular / Bulletin de commande **7904**

SYSTEM  EPS WEISS  EPS GRAU  SW  RaV-Isol®  StU-Isol  PU

Verarbeiter: \_\_\_\_\_ Objekt / Objet: \_\_\_\_\_  
 Entrepreneur: \_\_\_\_\_  
 Sachbearbeiter: \_\_\_\_\_  
 Responsable: \_\_\_\_\_  
 Tel.: \_\_\_\_\_  
 Fax / E-Mail: \_\_\_\_\_  
 Systemhater: \_\_\_\_\_  
 Op. du système: \_\_\_\_\_  
 Teil. avis.: \_\_\_\_\_  
 Liefertermin: \_\_\_\_\_  
 Date de livraison: \_\_\_\_\_  
 Datum / Date: \_\_\_\_\_  
 Visum / Visa: \_\_\_\_\_



Pos. Bau-Messwerte / Grandeurs mesurées sur la bâtiment

Konstruktions-Werte / Valeurs de construction

Pos.	Anzahl Fenster / Nombre de fenêtres	Horizontal	Vertikal	Masse	Bemerkungen
1	Rahmenlicht / Vide du cadre	B <sub>FL</sub>	H <sub>FL</sub>	D <sub>RT</sub>	Sockelanschluss XPS / Raccordement de la plinthe XPS Standard 100 mm Standard 180 mm <b>Grösser Typ E/F</b>
2		B <sub>FLWL</sub>	H <sub>ST</sub>	D <sub>SI</sub>	
3		B <sub>FLWR</sub>	D <sub>F</sub>	D <sub>RV</sub>	
4		L <sub>TL</sub>	D <sub>RT</sub>	B <sub>SI</sub>	
5		L <sub>TR</sub>	D <sub>ST</sub>	A <sub>S</sub>	
6			D <sub>ST</sub>	X <sub>S</sub>	
7			D <sub>ST</sub>	BS	
8			D <sub>ST</sub>	X <sub>L</sub>	
9			D <sub>ST</sub>	X <sub>R</sub>	
10			D <sub>ST</sub>	X <sub>O</sub>	
11			D <sub>ST</sub>	X <sub>U</sub>	
12			D <sub>ST</sub>	H <sub>XPS</sub>	
13			D <sub>ST</sub>		
14			D <sub>ST</sub>		
15			D <sub>ST</sub>		
16			D <sub>ST</sub>		
17			D <sub>ST</sub>		
18			D <sub>ST</sub>		
19			D <sub>ST</sub>		
20			D <sub>ST</sub>		









**Ihr Partner:**

Griesser Sonnenschutz - Qualität seit 1882.  
[www.griessergroup.com](http://www.griessergroup.com)

