

KONTROLLSCHACHT Ø 100
KONUS 100/60
DECKEL HUNZIKER P 80.1
STEIGEISEN
D = +0.96 S = -1.54

HOFSAMMLER Ø 60
TAUCHBOGEN
F = 40 M2
DECKEL VON ROLL
FIG. 2615 NR. 60
D = -0.05 S = -1.05
A = -0.35

S = -0.64 SPST.
7 WC 4 BAD 4 TOIL.
3 WANDB.
(100 S)

SCHLAMMSAMMLER Ø 60
DECKEL HUNZIKER P 80.1
TAUCHBOGEN
D = -0.03 S = -1.03
E = -0.40 A = -0.45

BODENABLAUF
HUB 92 800
D = -0.06

HOFSAMMLER Ø 60
TAUCHBOGEN
F = 40 M2
DECKEL VON ROLL
FIG. 2615 NR. 60
D = -0.05 S = -1.05
A = -0.35

BODENABLAUF
HUB 92 800
D = -0.06

FS 18

Sammelleitung

GESCHLOSSENE
ROHRE
(EINBETONIERT)

SP.ST. Ø 12
D = +0.10
S = -0.30

S = -0.40 SPST.
7 WC 3 BAD 3 TOIL.
4 WANDB.
(96 S)

S = -0.40 SPST.
7 WC 4 BAD 4 TOIL.
3 WANDB. 4 SPÜLT.
1 GW. (118 S)

S = -0.40 SPST.
DW 210 M2 K=0.6
DW 34 M2 K=0.8

S = -0.40 SPST.
4 SPÜLT. 1 GW.
(18 S)

S = -0.45
SPST.
DW 40 M2

Plan nicht massstäblich

Legende
KS = Kontrollschacht
SS = Schlamm-sammler
FS = Fallstrang

Kanal-TV

- Schmutzabwasser
- Meteorabwasser
- keine Aufnahme möglich / gemacht

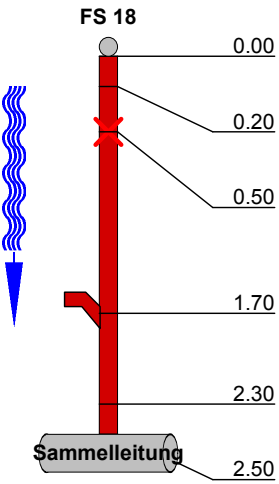
HEGNER
KANALREINIGUNG

Ø 12 S = -1.05

Kanalfernsehprotokoll

Datum : 02.07.2014	Wetter: Regen	Projektnummer: 6768	Medienname:	Inspektion: Kamera-Inspektion	Bericht Nr.: 1
Operateur:. Reto Rüegg	Fahrzeug : SZ 113823	Kamera : Schiebehassel	Haltungslänge: 2.50 m	Zeit der Aufnahme: 08:58:17	Haltungsbezeichnung:

Ort: Gemeinde: Strasse: Lage:	Effretikon	Material: Kanalart : Kanalnutzung: : Profil:	PVC Schmutzwasser Kreisförmig 125 mm	Knotenart oben: Knoten oben : Knoten unten: Knotenart unten:	 FS 18 Sammelleitung
Inspektionsgrund : Gereinigt: Inspektionsart: Bezugspunkt start:	Vor Sanierung Wurde vor der Inspektion nicht gereinigt Rohranfang		Haltungsart: Insp.Richtung:. Protokoll: Kodiersystem:	 In Fliessrichtung Kanal-TV und Dichtheitsprüfung DWAM149-2 EN13508-2	
Bemerkung:	Rohranfang kontrolliert				

1:50	Position	Beobachtung	MPEG	Foto
	0.00	Rohranfang		
	0.20	Beginn TV-Untersuchung (Vorgabe)	00:00:00	
	0.50	Fehlende Scherbe / Wandungsteil , bei 4 Uhr / Loch	00:00:46	1_3A, 1_3B
	1.70	Anschluss mit Formstück, bei 2 Uhr	00:01:47	
	2.30	Bogen nach rechts	00:02:11	
	2.50	Rohrende	00:02:39	

Kanalfernsehotos

Ort:
Effretikon

Strasse :

Datum :
02.07.2014

Projektnummer:
6768

Bericht Nr.:
1

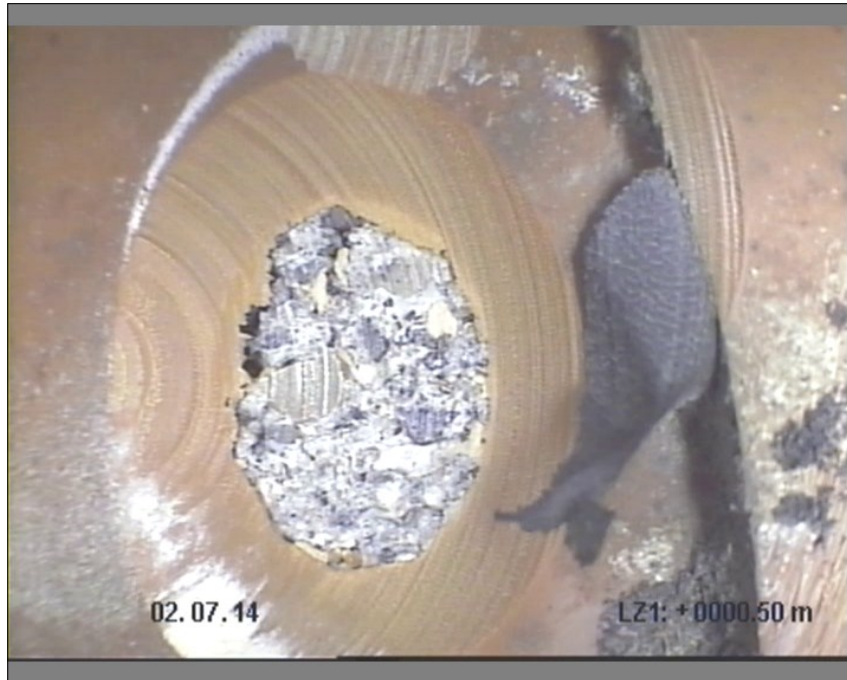


Foto: 1_3A, 00:00:46
0.5m, Fehlende Scherbe / Wandungsteil , bei 4 Uhr / Loch

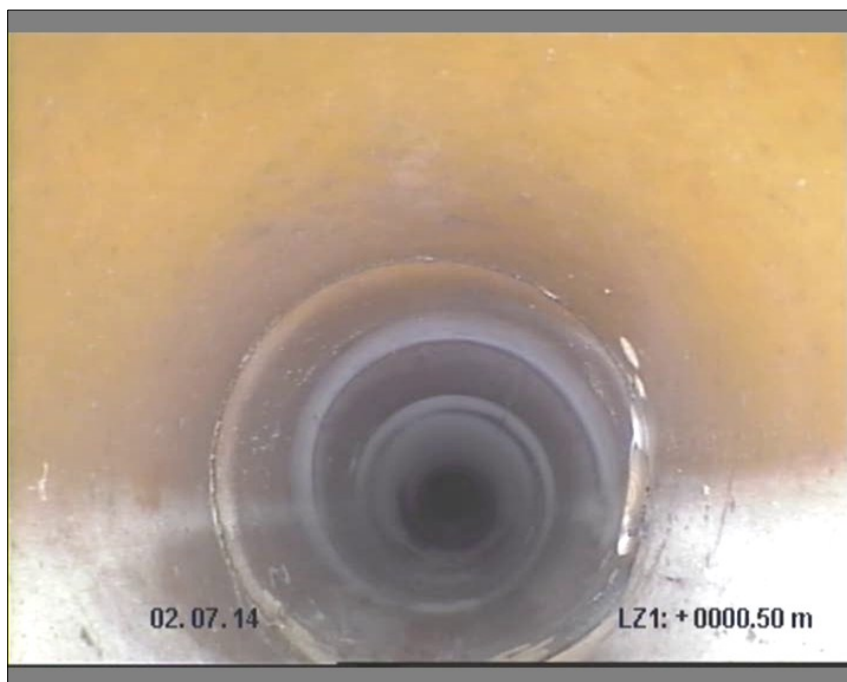


Foto: 1_3B, 00:00:46
0.5m, Fehlende Scherbe / Wandungsteil , bei 4 Uhr / Loch

Kanalfernsehprotokoll

Datum : 02.07.2014	Wetter: Regen	Projektnummer: 6768	Medienname:	Inspektion: Kamera-Inspektion	Bericht Nr.: 2
Operateur:. Reto Rüegg	Fahrzeug : SZ 113823	Kamera : Schiebehassel	Haltungslänge: 2.50 m	Zeit der Aufnahme: 14:52:38	Haltungsbezeichnung:

Ort: Gemeinde: Strasse: Lage:	Effretikon	Material: Kanalart : Kanalnutzung: : Profil:	PVC Schmutzwasser Kreisförmig 125 mm	Knotenart oben: Knoten oben : Knoten unten: Knotenart unten:	 FS 18 Sammelleitung
--	-------------------	---	---	---	--

Inspektionsgrund : Gereinigt: Inspektionsart: Bezugspunkt start:	Sanierungsabnahme Wurde vor der Inspektion nicht gereinigt Rohranfang	Haltungsart: Insp.Richtung:. Protokoll: Kodiersystem:	 In Fliessrichtung Kanal-TV und Dichtheitsprüfung DWAM149-2 EN13508-2
---	--	--	---

Bemerkung:	Rohranfang kontrolliert
------------	--------------------------------

1:50	Position	Beobachtung	MPEG	Foto
	FS 18			
	0.00	Rohranfang		
	0.20	Beginn TV-Untersuchung (Vorgabe)	00:00:00	
	0.50	Reparatur mit grabenlosem Verfahren , von 12 bis 12 Uhr / HESAN	00:00:40	2_3A, 2_3B
	1.70	Anschluss mit Formstück, bei 2 Uhr	00:01:28	
	2.30	Bogen nach rechts	00:01:51	
	Sammelleitung 2.50	Rohrende	00:02:14	

Kanalfernsehfotos

Ort:
Effretikon

Strasse :

Datum :
02.07.2014

Projektnummer:
6768

Bericht Nr.:
2

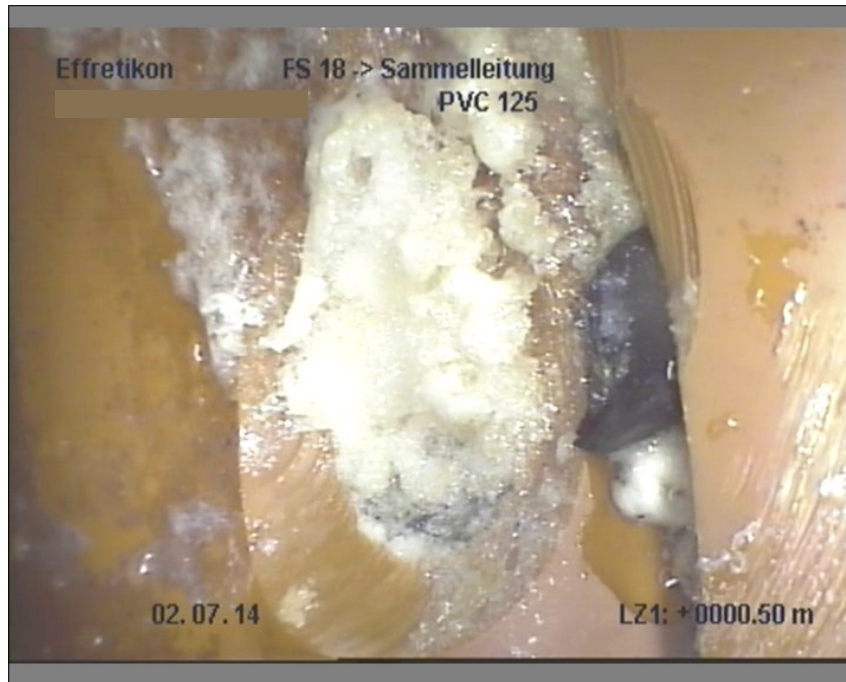


Foto: 2_3A, 00:00:40
0.5m, Reparatur mit grabenlosem Verfahren , von 12 bis 12 Uhr / HESAN

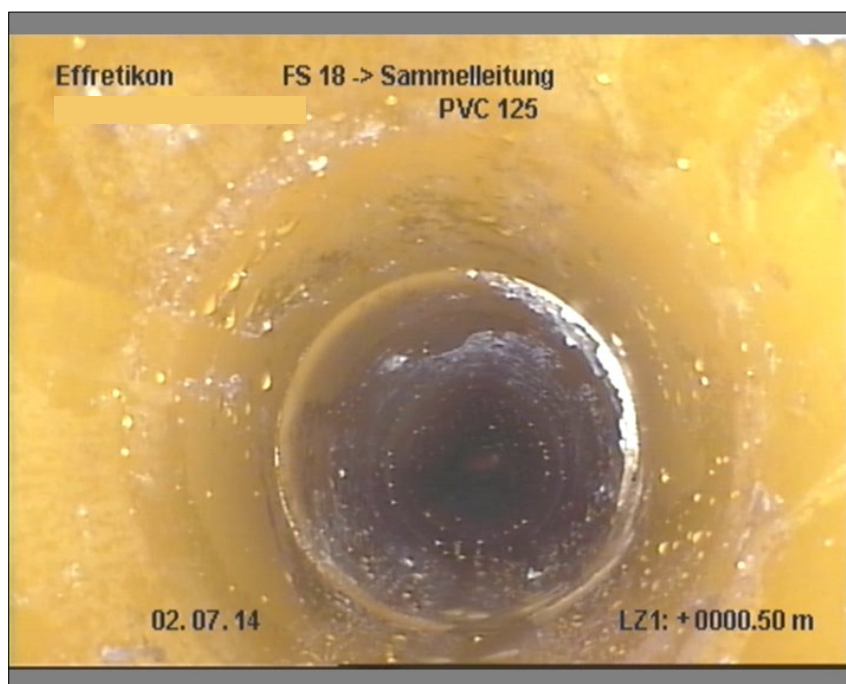
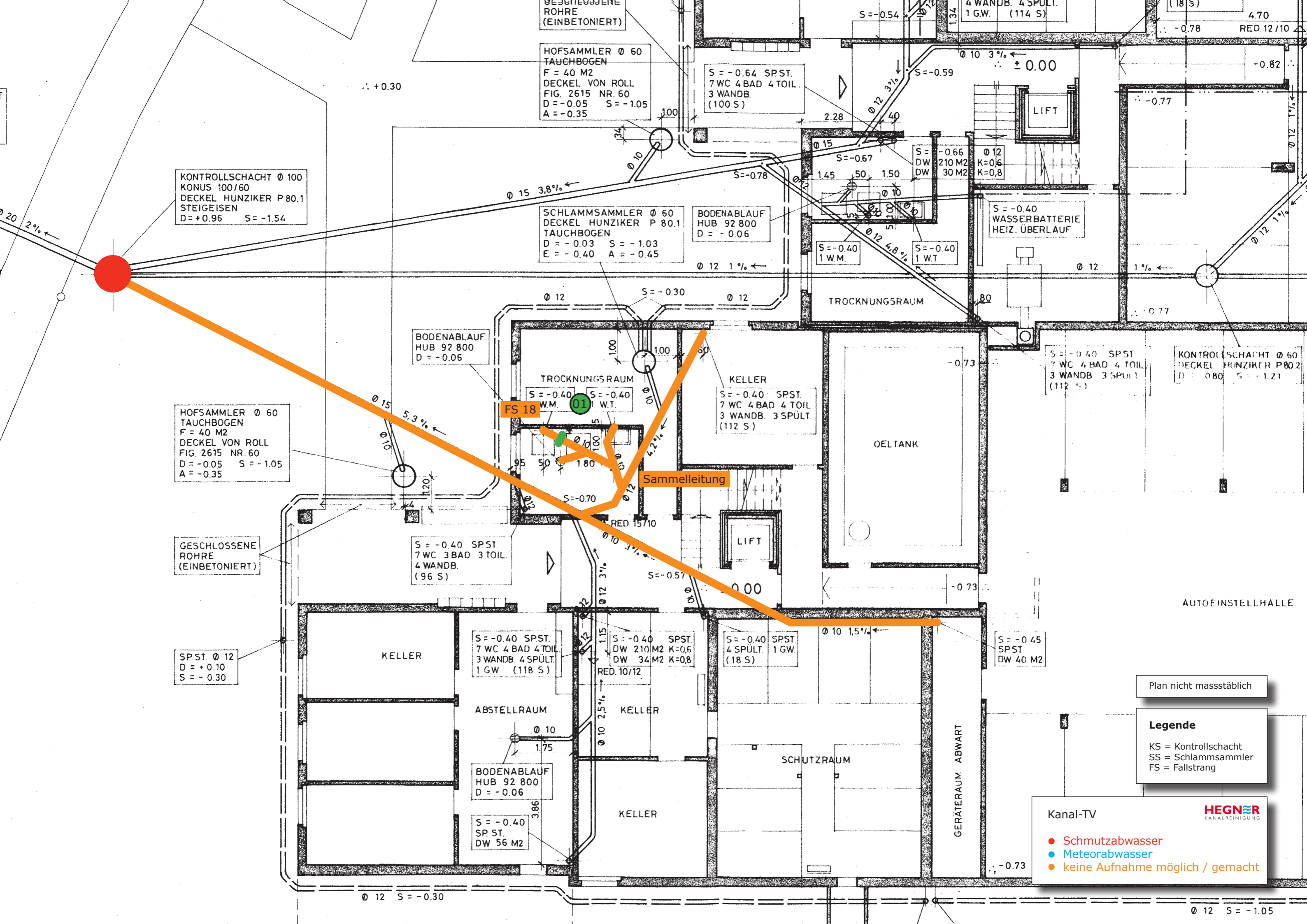


Foto: 2_3B, 00:00:40
0.5m, Reparatur mit grabenlosem Verfahren , von 12 bis 12 Uhr / HESAN



KONTROLLSCHACHT Ø 100
KONUS 100/60
DECKEL HUNZIKER P 80.1
STEIGEISEN
D = +0.96 S = -1.54

HOFSAMMLER Ø 60
TAUCHBOGEN
F = 40 M2
DECKEL VON ROLL
FIG. 2615 NR. 60
D = -0.05 S = -1.05
A = -0.35

S = -0.64 SPST.
7 WC 4 BAD 4 TOIL.
3 WANDB.
(100 S)

SCHLAMMSAMMLER Ø 60
DECKEL HUNZIKER P 80.1
TAUCHBOGEN
D = -0.03 S = -1.03
E = -0.40 A = -0.45

BODENABLAUF
HUB 92 800
D = -0.06

HOFSAMMLER Ø 60
TAUCHBOGEN
F = 40 M2
DECKEL VON ROLL
FIG. 2615 NR. 60
D = -0.05 S = -1.05
A = -0.35

BODENABLAUF
HUB 92 800
D = -0.06

FS 18

Sammelleitung

GESCHLOSSENE
ROHRE
(EINBETONIERT)

SP.ST. Ø 12
D = +0.10
S = -0.30

S = -0.40 SPST.
7 WC 4 BAD 4 TOIL.
3 WANDB. 4 SPÜLT.
1 GW. (118 S)

S = -0.40 SPST.
DW 210 M2 K=0.6
DW 34 M2 K=0.8

S = -0.40 SPST.
4 SPÜLT. 1 GW.
(18 S)

S = -0.45
SPST.
DW 40 M2

Plan nicht massstäblich

Legende
KS = Kontrollschacht
SS = Schlammssammler
FS = Fallstrang

Kanal-TV
● Schmutzabwasser
● Meteorabwasser
● keine Aufnahme möglich / gemacht

HEGNER
KANALREINIGUNG

Ø 12 S = -1.05

Muffenprüfung nach SIA190/VSA (Verfahren Luft)

Auftraggeber:

Straße:

Ort:

Telefon:

Bauvorhaben:

Prüfobjekt: Schmutzabwasser

Straße:

Ort: Effretikon

Prüfabschnitt: 01

Muffenprüfpacker:

von Schacht: FS 18

nach Schacht: Sammelleitung

Haltung: 1

Material: Kunststoff

Querschnitt: Kreis

Volumen: 0.000 m³

Abmaß: 150 mm

Fläche: 0.000 m²

Länge: 0.30 m

MuffenNr.: 1

Muffen-Position: 0,5m

Info: Loch, Gummi vor Sanierung

Prüfdurchführung: Erstprüfung

Prüfverfahren: Muffenprüfung

Prüfdruck: 200.0 mbar

Prüfzeit: 1.9 min

Zulässiger Druckabfall: 15.0 mbar

Beginn Füllen: 02.07.2014 10:10:01

bei Druckwert: 0.1 mbar

Beginn Prüfung: 02.07.2014 10:11:31

bei Druckwert: 47.8 mbar

Prüfungsende nach: 0.0 min

Druckabfall: 0.0 mbar

Prüfresultat: **Prüfung nicht bestanden (grob undicht)**

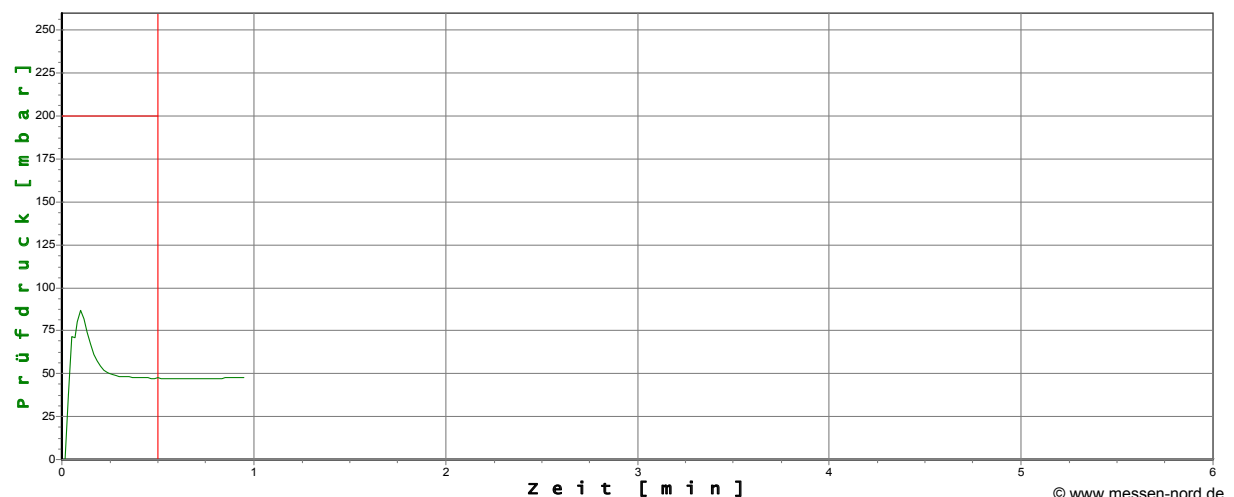
Prüfgerät ROHRTEST: RT4 #000000

Messgenauigkeit: 0,1mbar

Prüfer: Reto Rüegg

Bemerkung:

Protokolldatei: 140702101001.DAT



Prüfdatum: 02.07.2014

Prüfer:

Reto Rüegg

Auftraggeber:

Muffenprüfung nach SIA190/VSA (Verfahren Luft)

Auftraggeber:

Straße:

Ort:

Telefon:

Bauvorhaben:

Prüfobjekt: Schmutzabwasser

Straße:

Ort: Effretikon

Prüfabschnitt: 01

Muffenprüfpacker:

von Schacht: FS 18

nach Schacht: Sammelleitung

Haltung: 1

Material: Kunststoff

Querschnitt: Kreis

Volumen: 0.000 m³

Abmaß: 150 mm

Fläche: 0.000 m²

Länge: 0.30 m

MuffenNr.: 1

Muffen-Position: 0,5m

Info: Loch, Gummi nach Sanierung

Prüfdurchführung: Erstprüfung

Prüfverfahren: Muffenprüfung

Prüfdruck: 200.0 mbar

Prüfzeit: 1.9 min

Zulässiger Druckabfall: 15.0 mbar

Beginn Füllen: 02.07.2014 14:45:54

bei Druckwert: 1.1 mbar

Beginn Prüfung: 02.07.2014 14:46:33

bei Druckwert: 225.2 mbar

Prüfungsende nach: 1.9 min

Druckabfall: 0.2 mbar

Prüfresultat: **Prüfung bestanden**

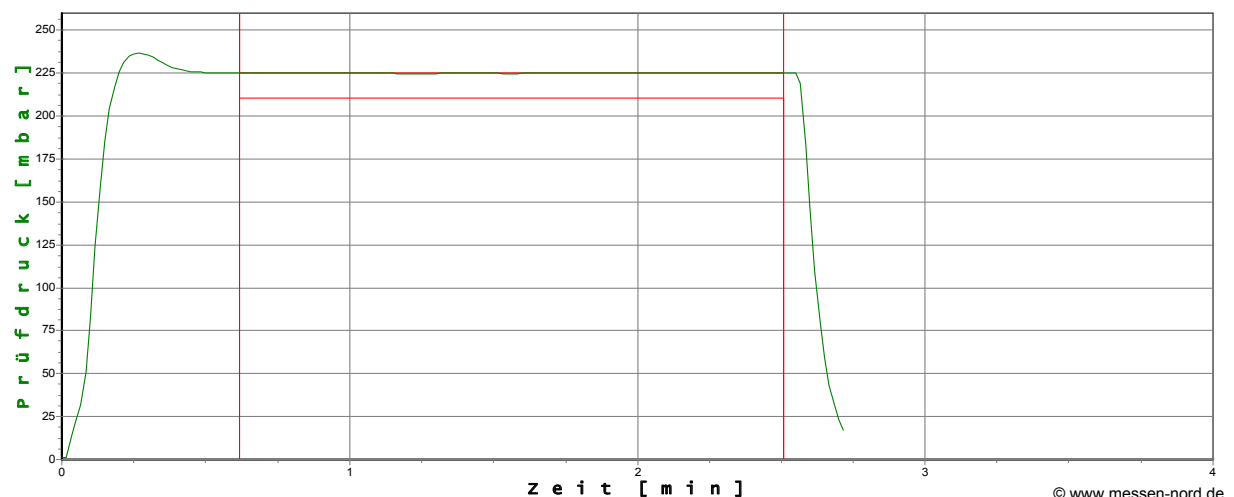
Prüfgerät ROHRTEST: RT4 #000000

Prüfer: Reto Rüegg

Messgenauigkeit: 0,1mbar

Bemerkung:

Protokolldatei: 140702144554.DAT



Prüfdatum: 02.07.2014

Prüfer: Reto Rüegg

Auftraggeber: