

SS 1

SS 2

PKT 5

LP 1

Wasserverteilung AL 1

Leitungsverlauf ist nun wie folgt

Plan nicht massstäblich

Legende

- KS = Kontrollschacht
- SS = Schlammssammler
- AL = Ablauf
- LP = Leitungspunkt

Kanal-TV



- Schmutzabwasser
- Meteorabwasser
- keine Aufnahme möglich

Kanalfernsehprotokoll

Datum : 17.12.2013	Wetter: Trocken	Projektnummer: 6448	Medienname:	Inspektion: Kamera-Inspektion	Bericht Nr.: 1
Operateur:. Reto Rüegg	Fahrzeug : SZ 113823	Kamera : Schiebehassel	Haltungslänge: 1.50 m	Zeit der Aufnahme: 16:30:53	Haltungsbezeichnung:

Ort: Gemeinde: Strasse: Lage:	Schübelbach	Material: Kanalart : Kanalnutzung: : Profil:	PP Schmutzwasser Kreisförmig 125 mm	Knotenart oben: Knoten oben : Knoten unten: Knotenart unten:	SS 1 LP 1
--	--------------------	---	--	---	----------------------------

Inspektionsgrund : Gereinigt: Inspektionsart: Bezugspunkt start:	Nach Sanierung Wurde vor der Inspektion gereinigt Rohranfang	Haltungsart: Insp.Richtung:. Protokoll: Kodiersystem:	In Fliessrichtung Kanal-TV und Dichtheitsprüfung DWAM149-2 EN13508-2
---	---	--	---

Bemerkung:	Rohranfang kontrolliert
------------	--------------------------------

1:50	Position	Beobachtung	MPEG	Foto
	0.00	Rohranfang	00:00:00	
	0.20	Beginn TV-Untersuchung (Vorgabe)		
	0.20	Bogen nach unten	00:00:08	
	0.40	Bogen nach oben	00:00:23	
	0.90	Reparatur mit grabenlosem Verfahren , von 12 bis 12 Uhr / HESAN	00:01:00	1_5A, b
	1.00	Anschluss mit Formstück, bei 3 Uhr / AL 1	00:01:25	
	1.20	Reparatur mit grabenlosem Verfahren , von 12 bis 12 Uhr / HESAN	00:01:59	1_7A, b
	1.50	Rohrende	00:02:34	

Kanalfernsehotos

Ort: Schübelbach	Strasse :	Datum : 17.12.2013	Projektnummer: 6448	Bericht Nr.: 1
----------------------------	-----------	------------------------------	-------------------------------	--------------------------

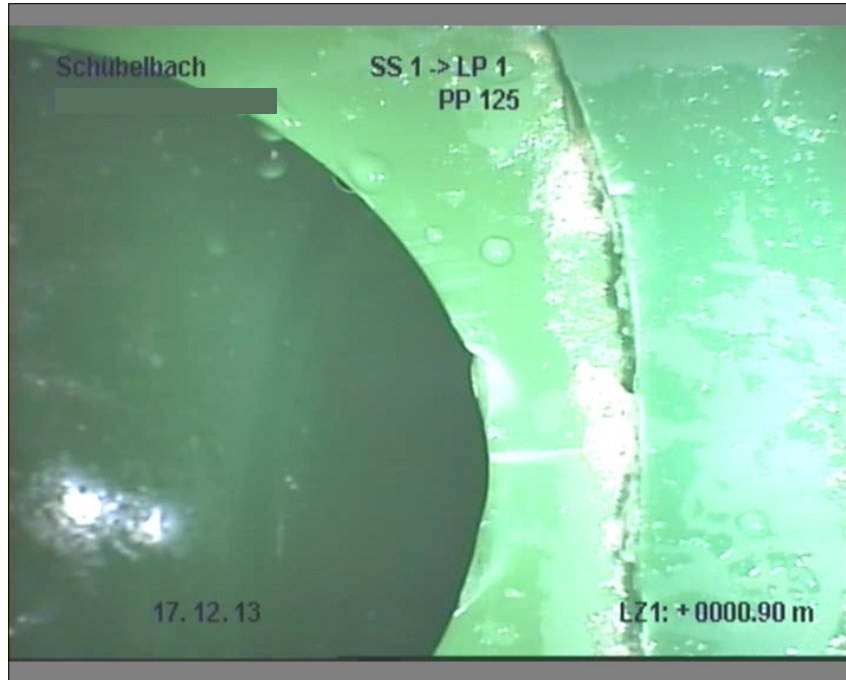


Foto: 1_5A, 00:01:00
0.9m, Reparatur mit grabenlosem Verfahren , von 12 bis 12 Uhr / HESAN

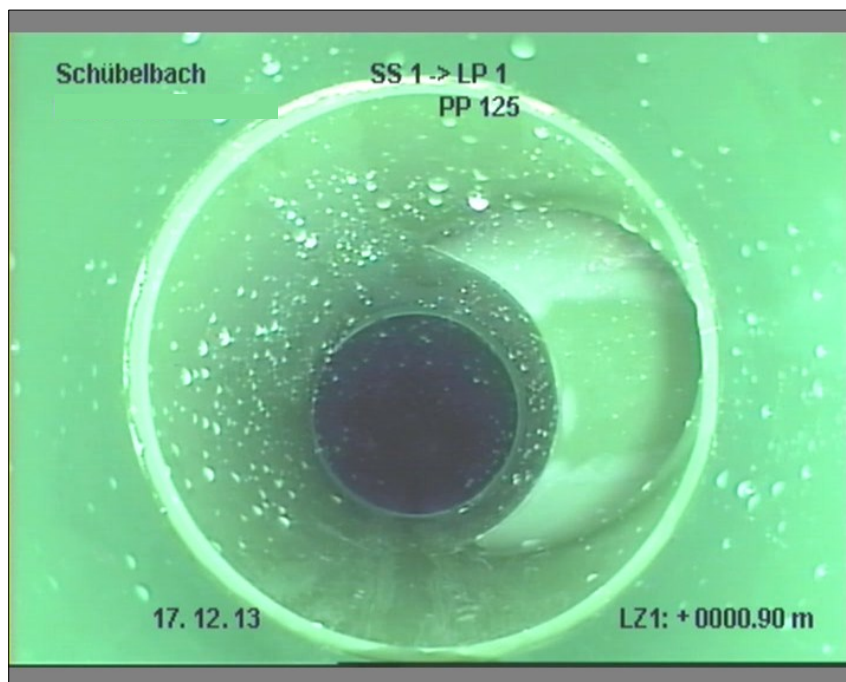


Foto: 1_5B, 00:01:00
0.9m, Reparatur mit grabenlosem Verfahren , von 12 bis 12 Uhr / HESAN

Kanalfernsehotos

Ort: Schübelbach	Strasse :	Datum : 17.12.2013	Projektnummer: 6448	Bericht Nr.: 1
----------------------------	-----------	------------------------------	-------------------------------	--------------------------

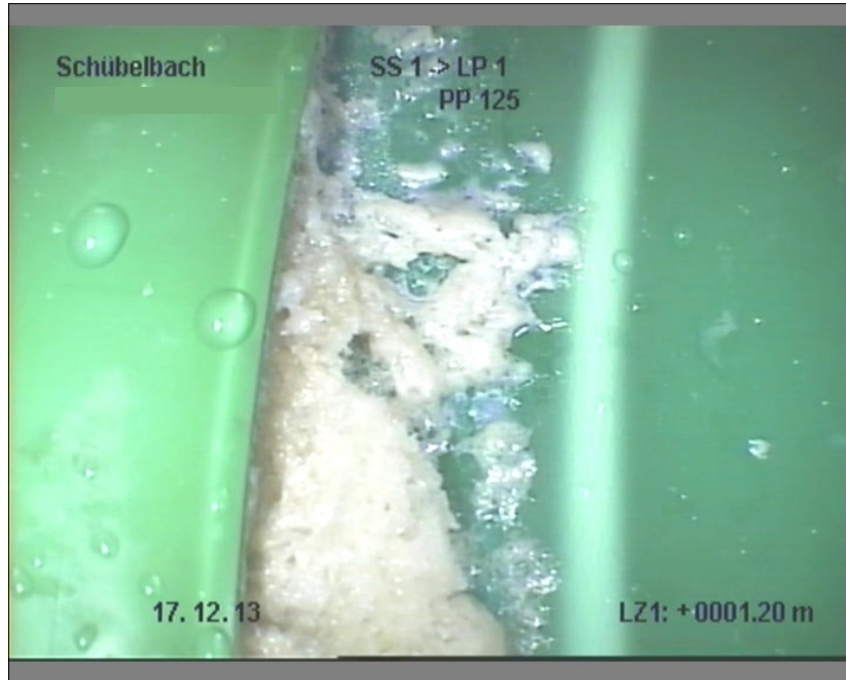


Foto: 1_7A, 00:01:59
1.2m, Reparatur mit grabenlosem Verfahren , von 12 bis 12 Uhr / HESAN

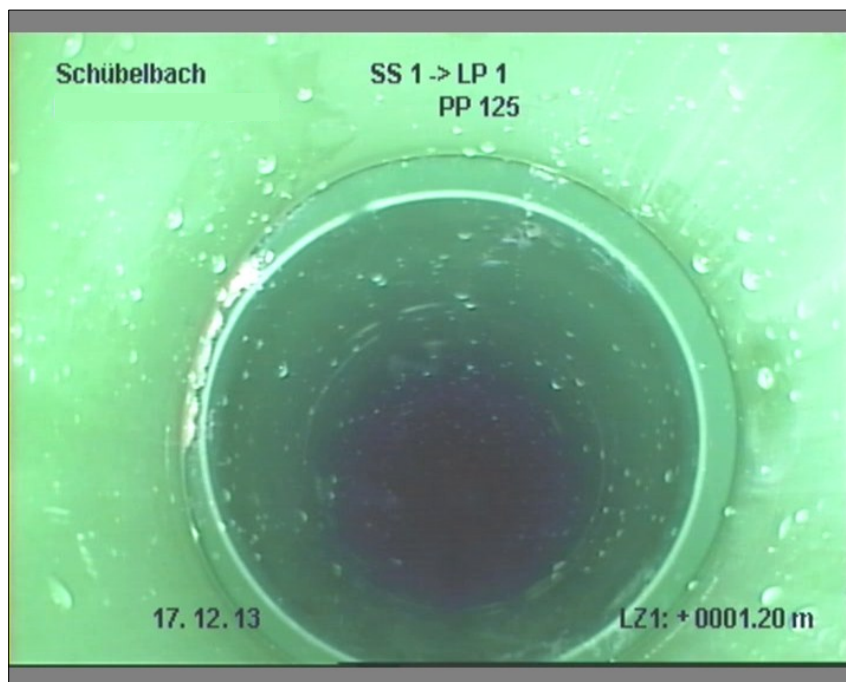
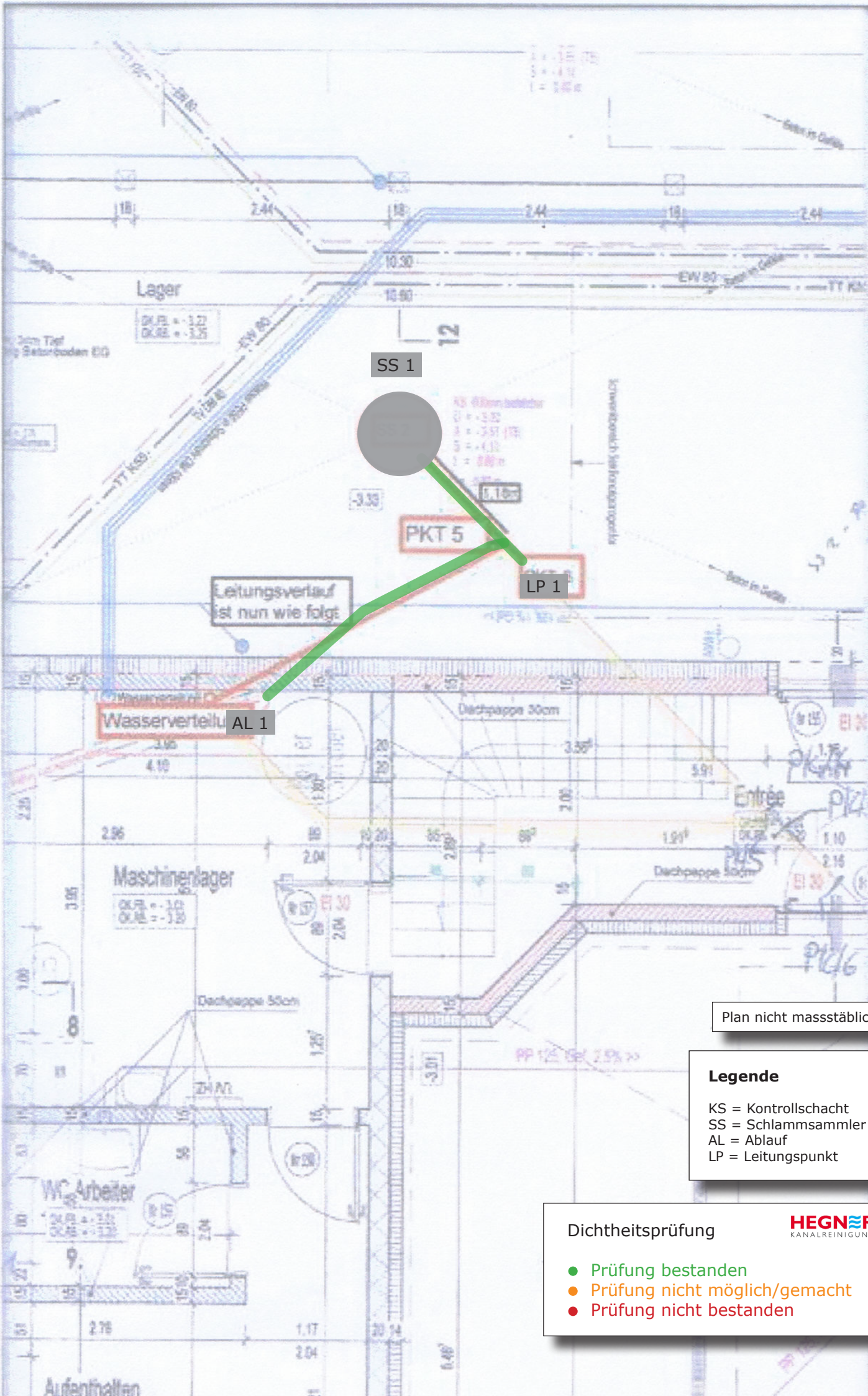


Foto: 1_7B, 00:01:59
1.2m, Reparatur mit grabenlosem Verfahren , von 12 bis 12 Uhr / HESAN



Plan nicht massstäblich

Legende
 KS = Kontrollschacht
 SS = Schlammsammler
 AL = Ablauf
 LP = Leitungspunkt

Dichtheitsprüfung

● Prüfung bestanden
● Prüfung nicht möglich/gemacht
● Prüfung nicht bestanden



Dichtheitsprüfung nach SIA190/VSA (Verfahren Luft)

Auftraggeber:

Straße:

Ort:

Telefon:

Bauvorhaben:

Prüfobjekt: Schmutzabwasser

Straße:

Ort: Schübelbach

Prüfabschnitt: 01

von Schacht: SS 1

nach Schacht:

LP 1

Abschnitt: 1

Material: Kunststoff

Querschnitt: Kreis

Abmaß: 125 mm

Länge: 5.20 m

Info: AL 1

Prüfdurchführung: Erstprüfung

Prüfverfahren: Rohrleitungsprüfung

Prüfdruck: 200.0 mbar

Prüfzeit: 2.0 min

Zulässiger Druckabfall: 15.0 mbar

Beginn Füllen: 17.12.2013 16:16:41

bei Druckwert: 0.0 mbar

Beginn Prüfung: 17.12.2013 16:17:31

bei Druckwert: 200.2 mbar

Prüfungsende nach: 2.0 min

Druckabfall: 1.7 mbar

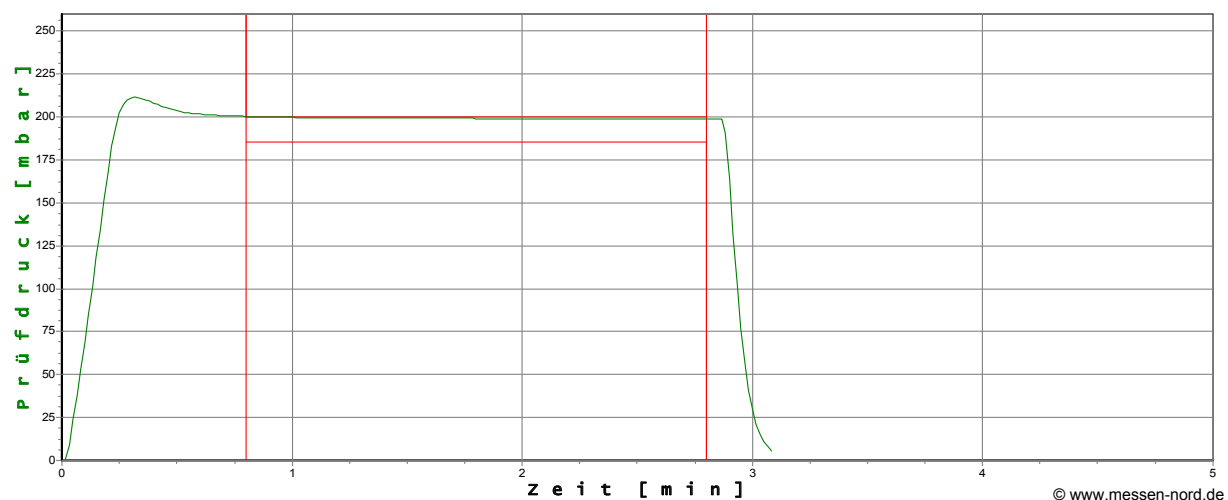
Prüfresultat: **Prüfung bestanden**

Prüfer: Reto Rüegg

Prüfgerät ROHRTEST: RT4 #100407

Bemerkung:

Protokolldatei: 131217161641.DAT



Datum Prüfer Auftraggeber