

Fiches techniques
du matériel
roulant de la ligne
Porrentruy – Bonfol



Sommaire

- Véhicule TRV

- Locomotives électriques(Ee3/3)

- Tracteurs moteurs thermiques

- Wagons de service magasin DIET et DIVB

- Fcs ballastières

Chemins de fer du Jura

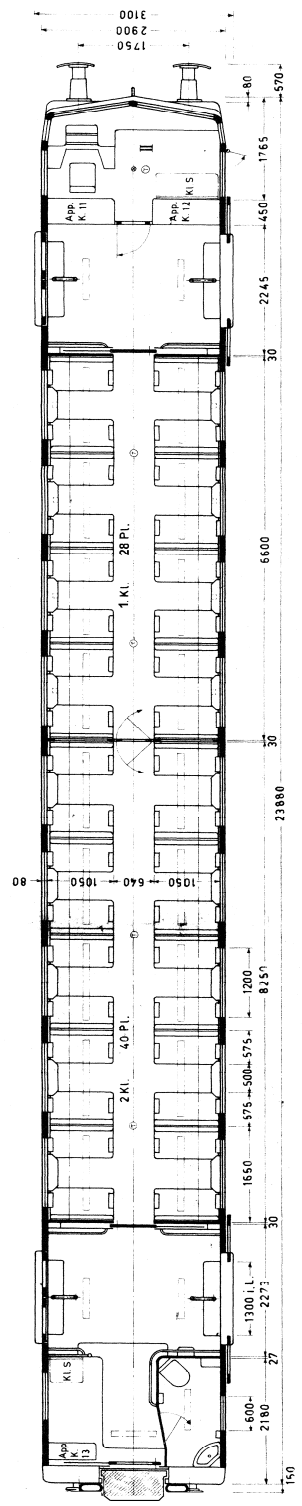
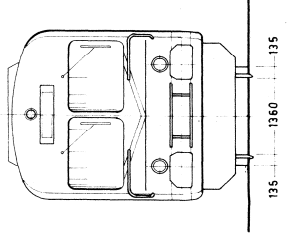
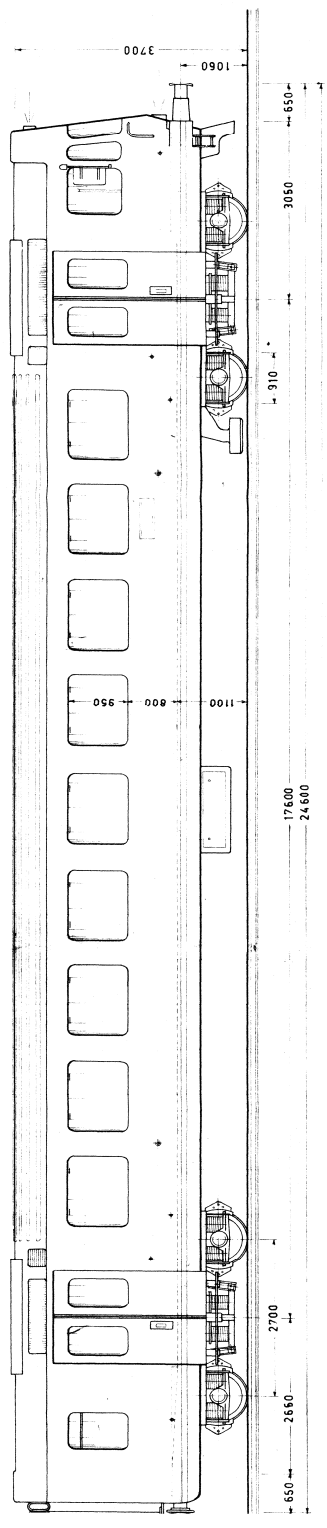
Automotrices RBDé 94 85 7 566 222

Triebwagen



RBDé 566 222 Bonfol 14.11.2013

Désignation	RBDé 94 85 7 566	Bezeichnung
Numéro	222	Nummer
Mise en service	1974(2013)	Inbetriebsetzung
Constructeur	SWS/SAAS/ABB	Hersteller
Ecartement	1435 [mm]	Spurweite
Longueur hors tampons	25'000 [mm]	Länge über Puffer
Empattement total	20'500 [mm]	Gesamtachsstand
Empattement du bogie moteur	2'700 [mm]	Achsstand Triebfahrzeug
Diamètre des roues motrices	940 [mm]	Triebraddurchmesser
Tare	71 [t]	Tara
Poids adhérent minimal	71 [t]	Minimales Adhäsionsgewicht
Poids en charge maximale	77 [t]	Maximales Dienstgewicht
Nombre de moteurs	4	Anzahl Fahrmotoren
Démultiplication	1 : 3,95	Übersetzungsverhältnis
Effort de traction au démarrage	126 [kN]	Maximale Anfahrzugkraft
Puissance unihoraire	1340 [kW]	Stundenleistung
Effort de traction unihoraire	78 [kN]	Stundenzugkraft
à la vitesse de	63 [km/h]	bei Geschwindigkeit von
Puissance continue	1208 [kW]	Dauerleistung
Effort de traction continu	69 [kN]	Dauerzugkraft
à la vitesse de	64 [km/h]	bei Geschwindigkeit von
Effort résiduel à la vitesse maximum	34 [kN]	Restzugkraft bei Höchstgeschwindigkeit
Vitesse maximum	125 [km/h]	Höchstgeschwindigkeit
Places assises 2 ^e classe	56	Anzahl Sitzplätze 2. Klasse
Strapontins	-	Klappsitze
Places debout	-	Stehplätze



Chemins de fer du Jura

Voiture pilote

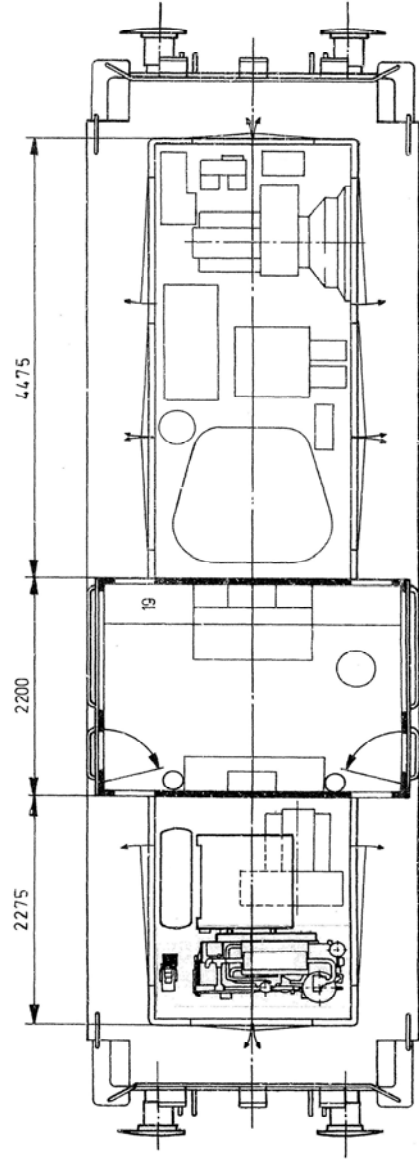
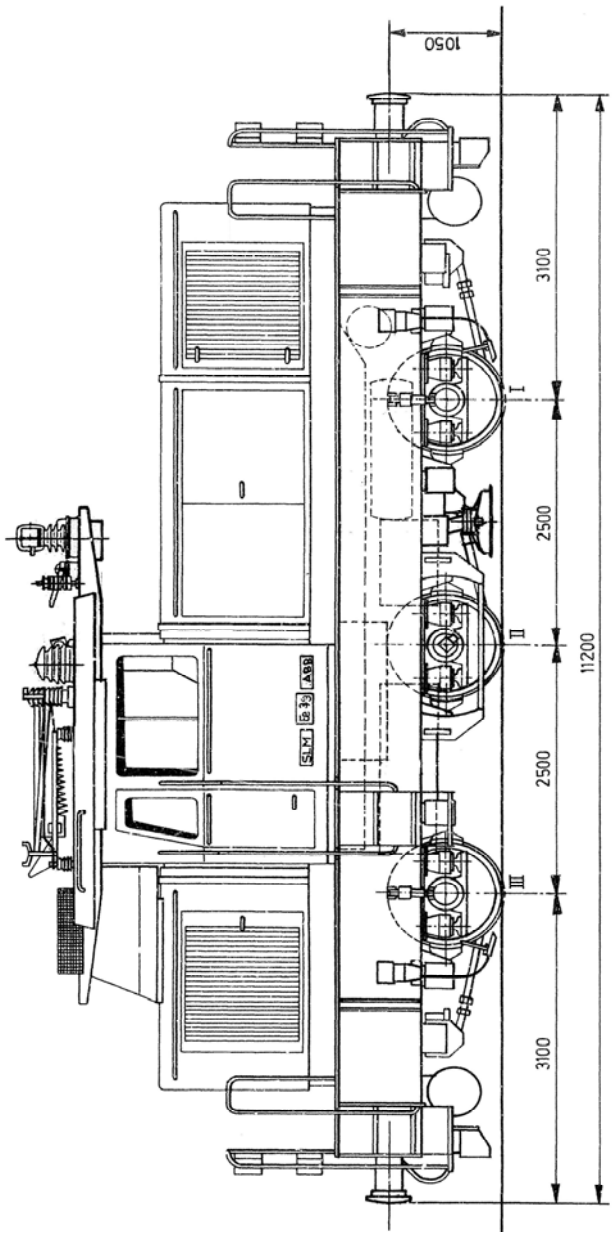
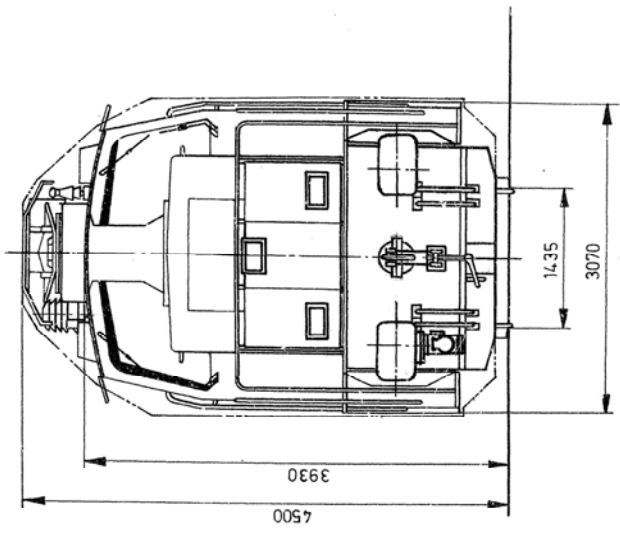
ABt 50 85 80-33 922

Steuerwagen



ABt 50 85 80-33 922 Bonfol 14.11.2013

Désignation	ABt 50 85 80-33	Bezeichnung
Numéro	922	Nummer
Mise en service	1974(2013)	Inbetriebsetzung
Constructeur	SWS/SAAS	Hersteller
Ecartement	1435 [mm]	Spurweite
Longueur hors tampons	24'600 [mm]	Länge über Puffer
Empattement total	20'300 [mm]	Gesamtachsstand
Empattement du bogie moteur	2'700 [mm]	Achsstand Triebfahrwerk
Diamètre des roues	910 [mm]	Laufreddurchmesser
Tare	33 [t]	Tara
Poids en charge maximale	38 [t]	Maximales Dienstgewicht
Vitesse maximum	140 [km/h]	Höchstgeschwindigkeit
Places assises 1 ^{ère} classe	24	Anzahl Sitzplätze 1. Klasse
Places assises 2 ^e classe	40	Anzahl Sitzplätze 2. Klasse
Strapontins	-	Klappsitze
Places debout	-	Stehplätze



Chemins de fer du Jura

Locomotives

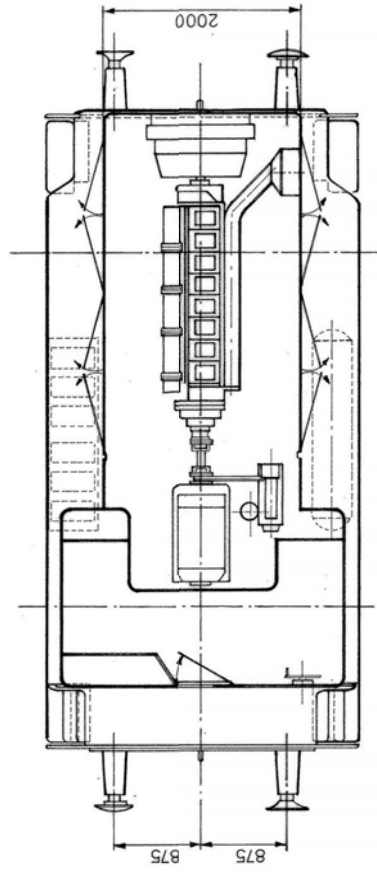
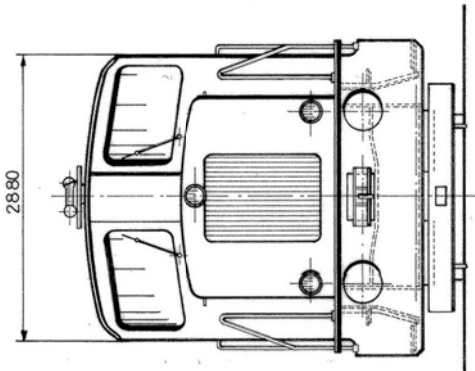
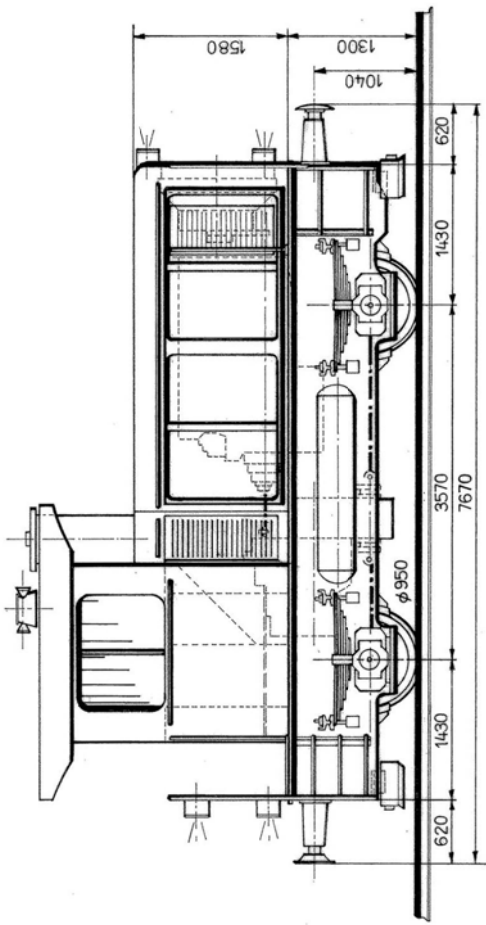
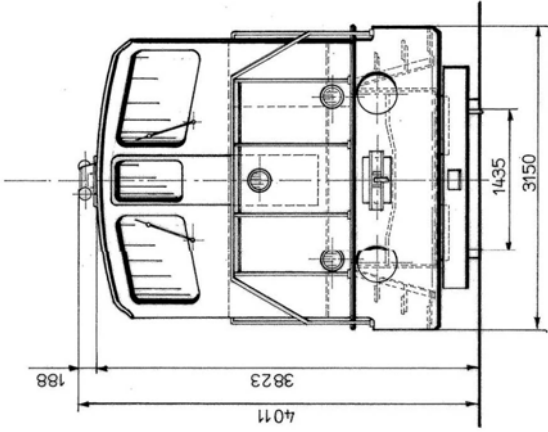
Ee 91 85 4936 151 - 153

Lokomotiven



CJ Ee 936 151 Vendlincourt 20.10.2011

Désignation	Ee 936	Bezeichnung
Numéros	91 85 4 936 151 - 153	Nummern
Mise en service	1985(2011/13/12)	Inbetriebsetzung
Constructeur	SLM/BBC	Hersteller
Ecartement	1435 [mm]	Spurweite
Longueur hors tampons	11'200 [mm]	Länge über Puffer
Empattement total	5'000 [mm]	Gesamtachsstand
Diamètre des roues motrices	1040 [mm]	Triebraddurchmesser
Tare	48 [t]	Tara
Poids adhérent minimal	48 [t]	Minimales Adhäsionsgewicht
Poids en charge maximale	48 [t]	Maximales Dienstgewicht
Nombre de moteurs 4 DLO 2057	3	Anzahl Fahrmotoren 4 DLO 2057
Démultiplication	1 : 12,012	Übersetzungsverhältnis
Effort de traction au démarrage	130 [kN]	Maximale Anfahrzugkraft
Puissance unihoraire	636 [kW]	Stundenleistung
Effort de traction unihoraire	76 [kN]	Stundenzugkraft
à la vitesse de	26,3 [km/h]	bei Geschwindigkeit von
Puissance continue	600 [kW]	Dauerleistung
Effort de traction continu	68 [kN]	Dauerzugkraft
à la vitesse de	26 [km/h]	bei Geschwindigkeit von
Effort résiduel à la vitesse maximum	12 [kN]	Restzugkraft bei Höchstgeschwindigkeit
Vitesse maximum	60 [km/h]	Höchstgeschwindigkeit



Chemins de fer du Jura

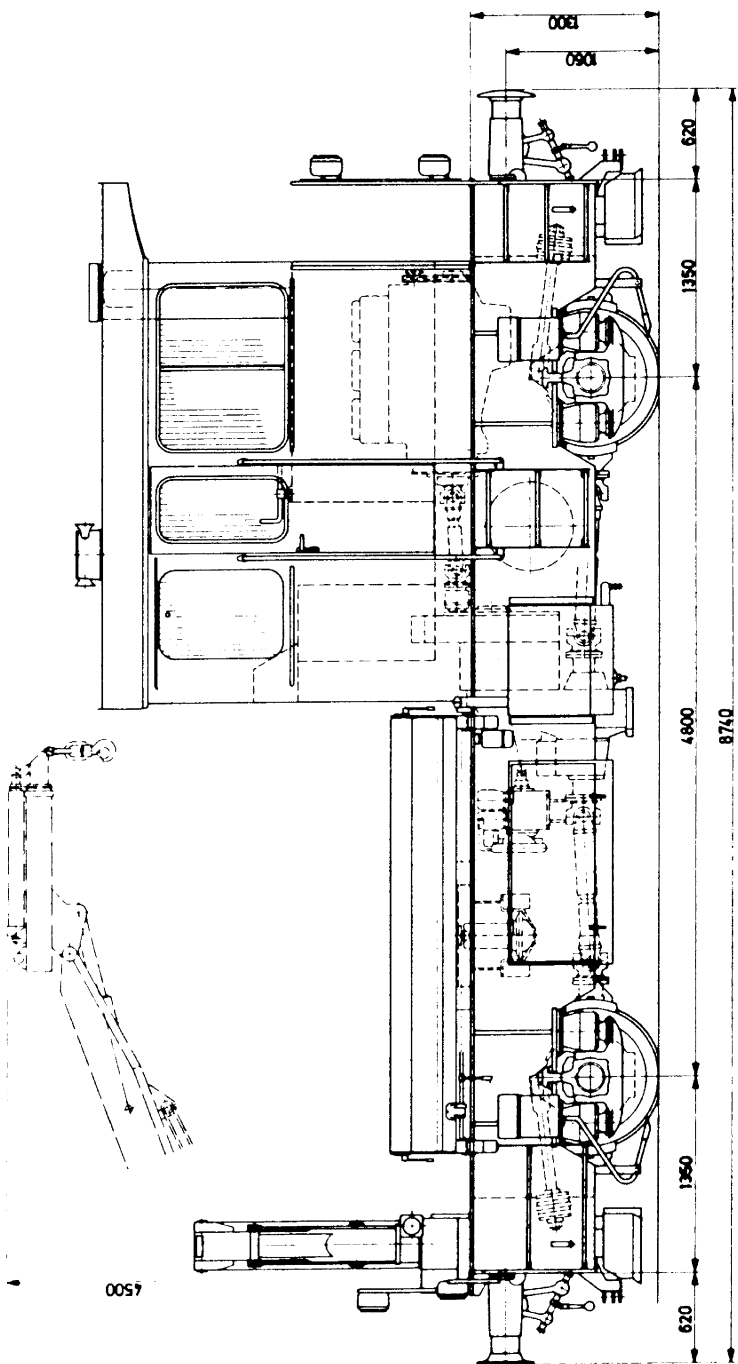
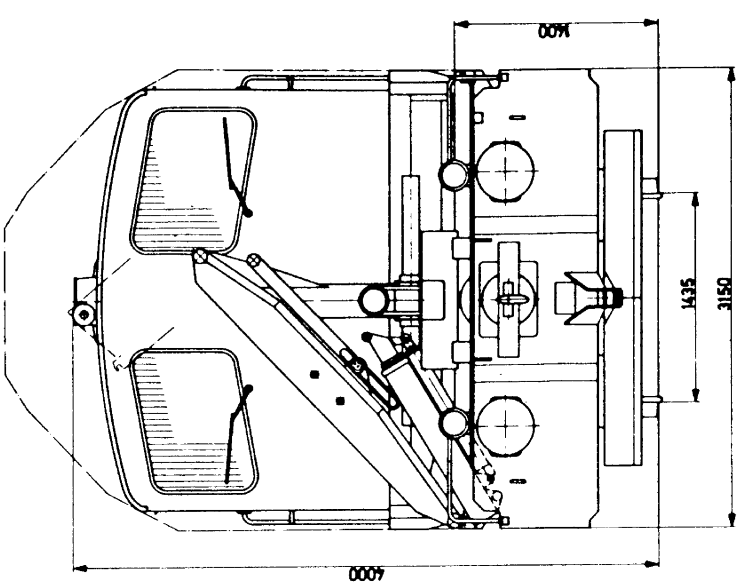
Tracteur Tm 232 181

Traktor Tm 232 181

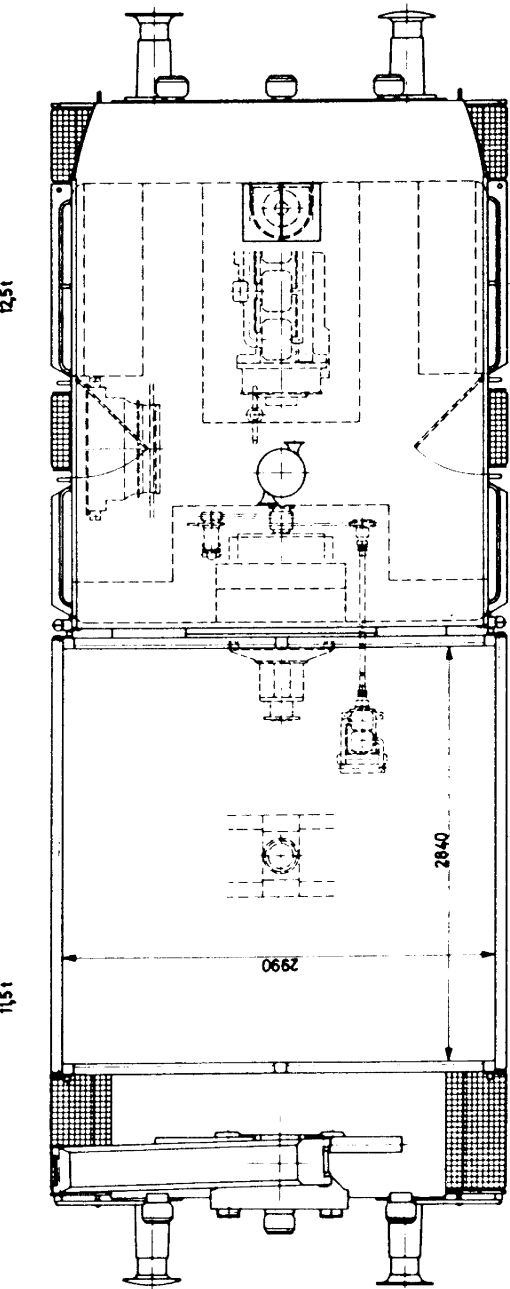


CJ Tm 232 181 Bonfol 11.09.2012

Désignation	Tm 232 (Tm IV)	Bezeichnung
Numéros	98 85 0 232 181	Nummern
Mise en service	1971	Inbetriebsetzung
Constructeur	SLM/MAN	Hersteller
Ecartement	1435 [mm]	Spurweite
Longueur hors tampons	7'670 [mm]	Länge über Puffer
Empattement total	3'570 [mm]	Gesamtachsstand
Diamètre des roues motrices	950 [mm]	Triebraddurchmesser
Tare	30 [t]	Tara
Poids adhérent minimal	30 [t]	Minimales Adhäsionsgewicht
Moteur diesel	MAN R8V 16/18	Dieselmotor
Nombre de cylindres	8	Zylinderzahl
Alésage du cylindre	160 [mm]	Zylinderbohrung
Course du cylindre	180 [mm]	Zylinderhub
Nombre de tours au ralenti	600 [min ⁻¹]	Leerlaufdrehzahl
Nombre de tours maximum	1600 [min ⁻¹]	Maximale Drehzahl
Puissance	280 [kW]	Leistung
Transmission	hydrodynamique	Leistungsübertragung
Effort de traction au démarrage régime ligne	44 [kN]	Maximale Anfahrzugkraft Streckengang
Vitesse maximale régime ligne	60 [km/h]	Höchstgeschwindigkeit Streckengang
Effort de traction au démarrage régime manœuvre	88 [kN]	Maximale Anfahrzugkraft Rangiergang
Vitesse maximale régime manœuvre	30 [km/h]	Höchstgeschwindigkeit Rangiergang
Effort de traction continu	59 [kN]	Dauerzugkraft
Vitesse minimale correspondante	10 [km/h]	bei minimaler Geschwindigkeit von
Vitesse maximale remorquée	80 [km/h]	Höchstgeschwindigkeit geschleppt



Erbauer SAURER
Dieselmotor D 2 K
Turbo - Wendegetriebe 210 PS 2000 U/min
Brennstoffbehälter VOITH L 2 r 2 s V 2
Tara 550 l
Lastgrenze 24 t
Ladekran 6 t
Tragkraft max. 3 t
Geschwindigkeiten
 Rangiergang 30 km/h
 Streckengang 60 km/h
 Schleppfahrt 80 km/h
Bremsen Ra, Ah, Fh, Hs, h-dyn, N



Chemins de fer du Jura

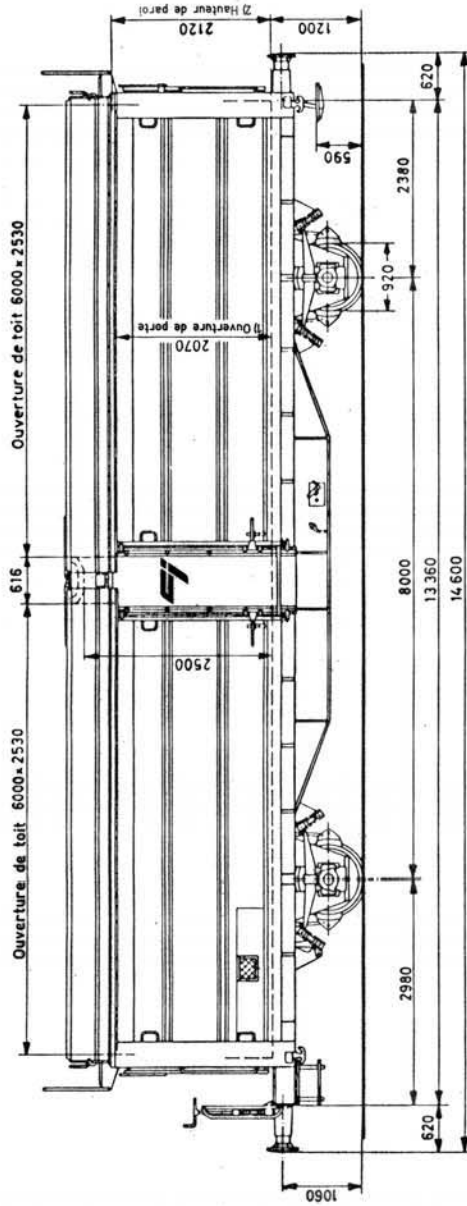
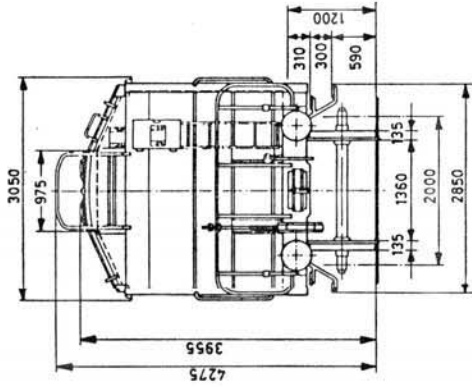
Tracteur Tm 232 182

Traktor Tm 232 182



CJ Tm 232 182 Vendlincourt 29.06.2010

Désignation	Tm III	Bezeichnung
Numéros	98 85 0232 182	Nummern
Mise en service	1981	Inbetriebsetzung
Constructeur	RACO/Saurer	Hersteller
Ecartement	1435 [mm]	Spurweite
Longueur hors tampons	8740 [mm]	Länge über Puffer
Empattement total	4800 [mm]	Gesamtachsstand
Diamètre des roues motrices	950 [mm]	Triebraddurchmesser
Tare	24 [t]	Tara
Poids adhérent minimal	24 [t]	Minimales Adhäsionsgewicht
Moteur diesel	Saurer D2K	Dieselmotor
Nombre de cylindres	6	Zylinderzahl
Alésage des cylindres	[mm]	Zylinderbohrung
Course des cylindres	[mm]	Zylinderhub
Nombre de tours au ralenti	600 [min ⁻¹]	Leerlaufdrehzahl
Nombre de tours maximum	2000 [min ⁻¹]	Maximale Drehzahl
Puissance	155 [kW]	Leistung
Transmission	hydrodynamique	Leistungsübertragung
Effort de traction au démarrage régime ligne	32 [kN]	Maximale Anfahrzugkraft Streckengang
Vitesse maximale régime ligne	60 [km/h]	Höchstgeschwindigkeit Streckengang
Effort de traction au démarrage régime manœuvre	75 [kN]	Maximale Anfahrzugkraft Rangiergang
Vitesse maximale régime manœuvre	30 [km/h]	Höchstgeschwindigkeit Rangiergang
Effort de traction continu	26 [kN]	Dauerzugkraft
Vitesse minimale correspondante	10 [km/h]	bei minimaler Geschwindigkeit von
Vitesse maximale remorquée	80 [km/h]	Höchstgeschwindigkeit geschleppt



Wagon magasin (Voie normale)
CJ Xs 40 47 95 45 884

A	B	C
S	17,5t	21,5t
		25,5t

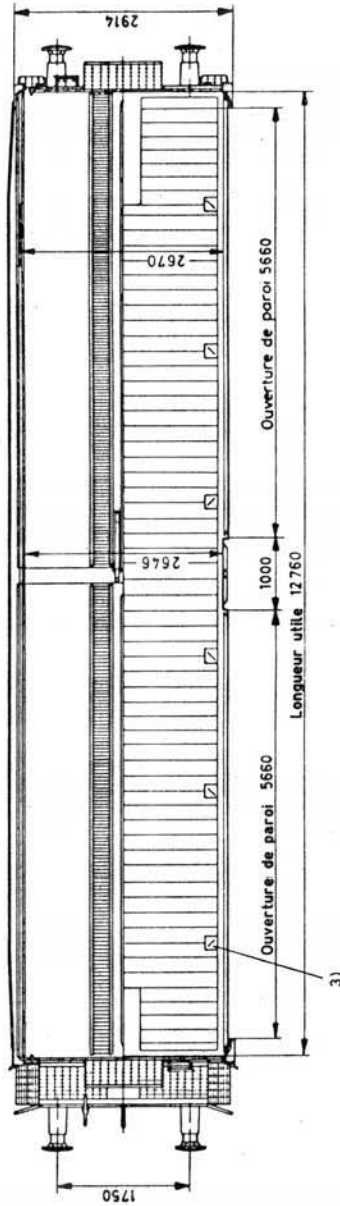
Limites de charge

Tare 14,6t

Surface du plancher 33 m²

Capacité 72 m³

Frein O-GP-A



- 1) Ouverture de porte
- 2) Hauteur de paroi

Chemins de fer du Jura
Wagon matériel Xs 884

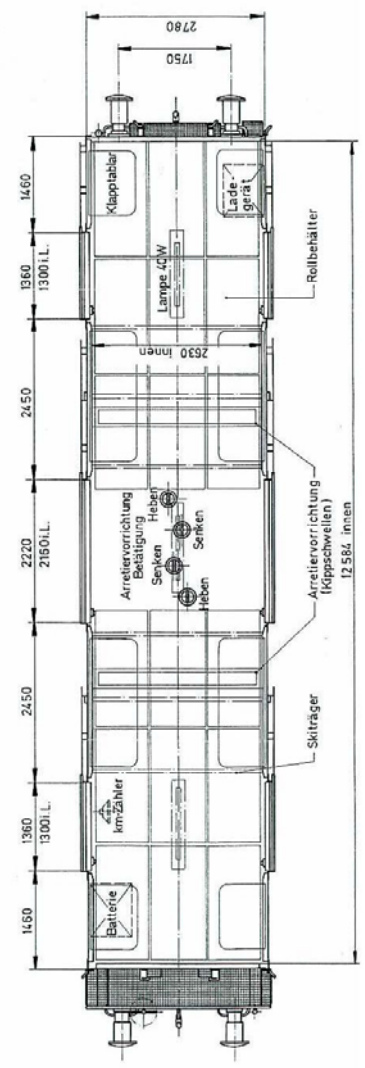
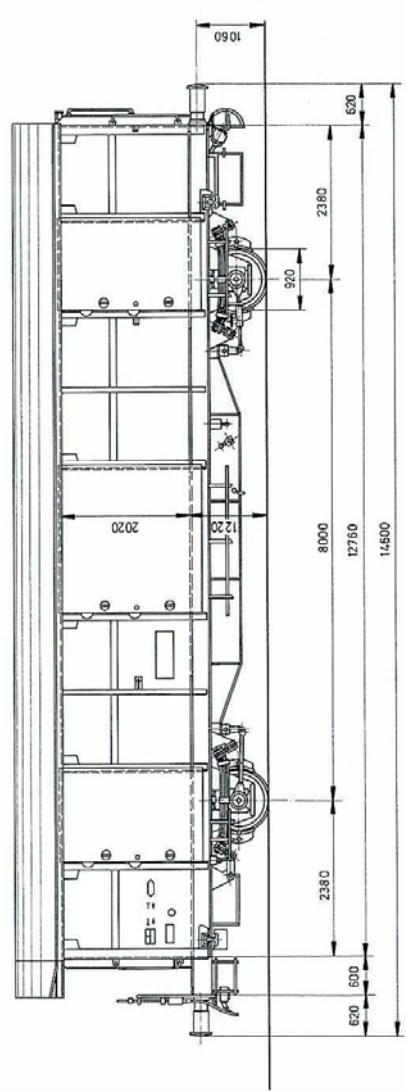
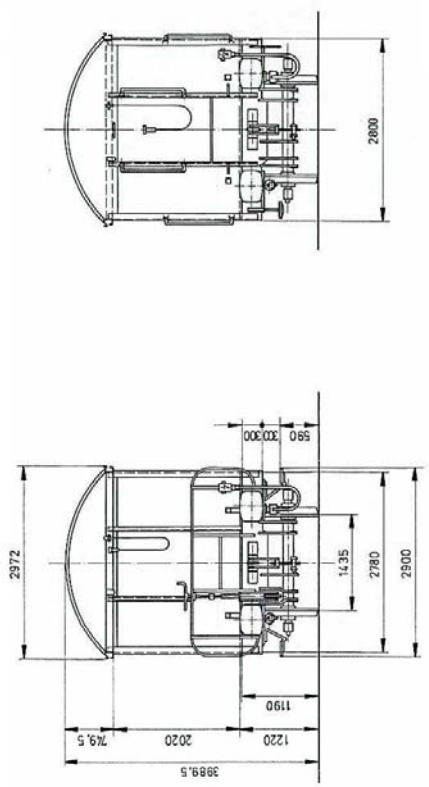
Hors Service

Materialwagen Xs 884



CJ Xs 884 Alle 23.04.2004

Désignation	Xs	Bezeichnung
Numéros	40 47 95 56 884	Nummern
Mise en service	1966	Inbetriebsetzung
Constructeur	SEAG	Hersteller
Ecartement	1435 [mm]	Spurweite
Longueur hors tampons	14'600 [mm]	Länge über Puffer
Empattement total	8'000 [mm]	Gesamtachsstand
Diamètre des roues	920 [mm]	Raddurchmesser
Tare	14,6 [t]	Tara
Charge normale	25,5 [t]	Ladegewicht
Longueur intérieure	12,76 [m]	Innere Länge
Largeur intérieure	2,65 [m]	Innere Breite
Hauteur des parois	2,12 [m]	IWandhöhe
Surface du plancher	33,8 [m ²]	Zylinderhub
Freins à main	1	Handbremsen
Frein automatique	O-GP-A	Automatische Bremse
Vitesse maximale	100 [km/h]	Höchstgeschwindigkeit



Chemins de fer du Jura
Wagon matériel Xs 887

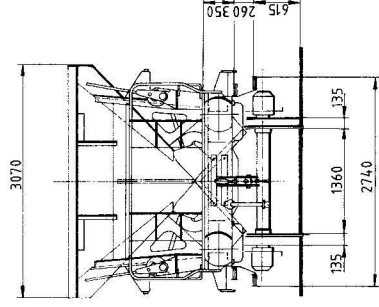
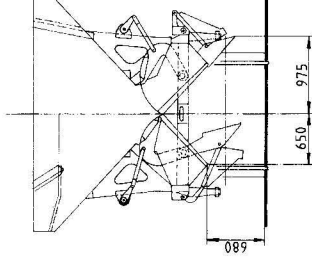
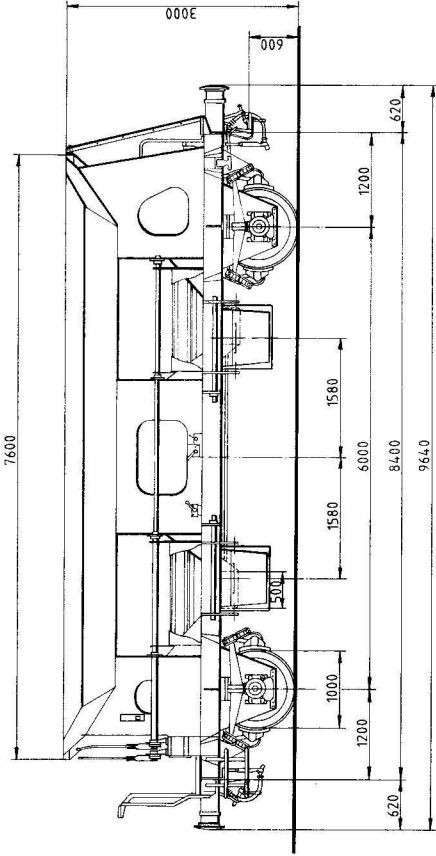
Hors Service

Materialwagen Xs 887



CJ Xs 887 Tavannes 28.02.2013

Désignation	Xs	Bezeichnung
Numéros	50 85 00-33 352-3	Nummern
Mise en service	1984	Inbetriebsetzung
Constructeur	JMR	Hersteller
Ecartement	1435 [mm]	Spurweite
Longueur hors tampons	14'600 [mm]	Länge über Puffer
Empattement total	8'000 [mm]	Gesamtachsstand
Diamètre des roues	920 [mm]	Raddurchmesser
Tare	18 [t]	Tara
Charge normale	8 [t]	Ladegewicht
Longueur intérieure	12,58 [m]	Innere Länge
Largeur intérieure	2,63 [m]	Innere Breite
Hauteur des parois	2,02 [m]	lWandhöhe
Surface du plancher	33,0 [m ²]	Zylinderhub
Freins à main	1	Handbremsen
Frein automatique	O-GP-A	Automatische Bremse
Vitesse maximale	140 [km/h]	Höchstgeschwindigkeit

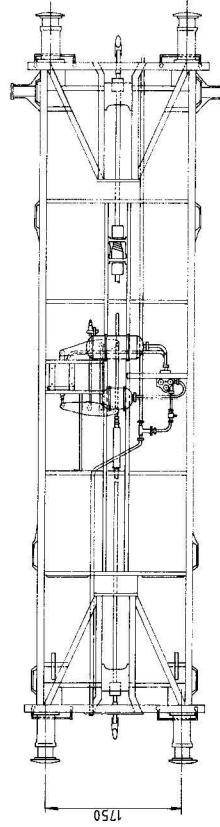


Ballastères Fcs 40 85 6452 891 - 902

(Voie normale)

	A	B	C
Limite de charge	S	20,0t	24,0t/28,0t

Tare	11,1t
Capacité	20m ³
Frein	O-GP
Construction	Talbot 1967
Transformation	CJ 1990/91



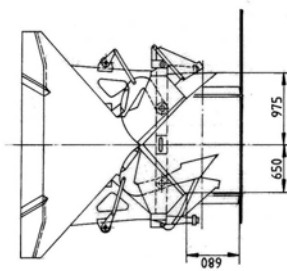
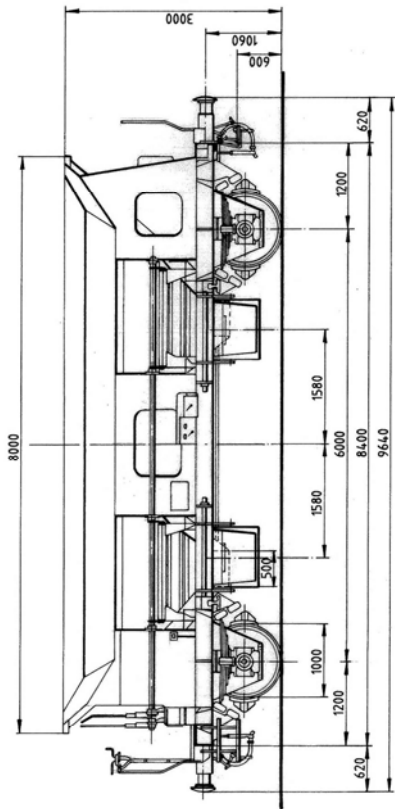
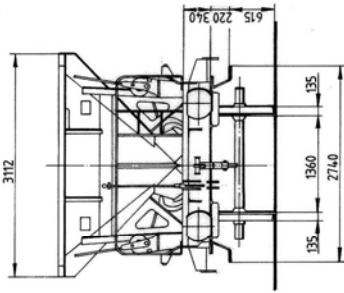
**Chemins de fer du Jura
Balastières Fcs 891 - 902**

Schotterwagen Fcs 891 - 902



CJ Fcs Tramelan 26.01.2009

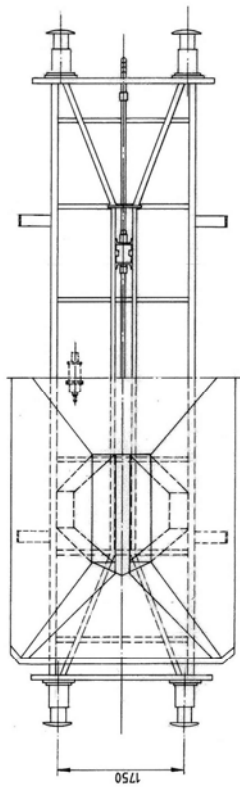
Désignation	Fcs	Bezeichnung
Numéros	40 85 6452 891 - 902	Nummern
Mise en service	1967 (1990/1991)	Inbetriebsetzung
Constructeur	Talbot	Hersteller
Ecartement	1435 [mm]	Spurweite
Longueur hors tampons	9'640 [mm]	Länge über Puffer
Empattement total	6'000 [mm]	Gesamtachsstand
Diamètre des roues	1000 [mm]	Raddurchmesser
Tare	11,1 [t]	Tara
Charge normale	28 [t]	Ladegewicht
Volume des trémies	20 [m ³]	Ladevolumen
Freins à main	-	Handbremsen
Frein automatique	O-GP	Automatische Bremse
Vitesse maximale	100 [km/h]	Höchstgeschwindigkeit



Ballastières Fcs 40 85 6452 903 - 908 (Voie normale)

	A	B	C
s	20,01	24,01	28,01

Limite de charge
 Tare 11,2t
 Capacité 20m³
 Frein Hs, 0 - GP
 Construction BN, Nivelles 1963/64
 Transformation CJ 1998



**Chemins de fer du Jura
Balastières Fcs 903 - 908**

Schotterwagen Fcs 903 - 908



CJ Fcs 907 Bonfol 02.04.2010

Désignation	Fcs	Bezeichnung
Numéros	40 85 6452 903 - 908	Nummern
Mise en service	1963/64 (1998)	Inbetriebsetzung
Constructeur	BN	Hersteller
Ecartement	1435 [mm]	Spurweite
Longueur hors tampons	9'640 [mm]	Länge über Puffer
Empattement total	6'000 [mm]	Gesamtachsstand
Diamètre des roues	1000 [mm]	Raddurchmesser
Tare	11,2 [t]	Tara
Charge normale	28 [t]	Ladegewicht
Volume des trémies	20 [m ³]	Ladevolumen
Freins à main	1	Handbremsen
Frein automatique	O-GP	Automatische Bremse
Vitesse maximale	100 [km/h]	Höchstgeschwindigkeit