

SONY

2023年11月

新一代8K旗舰数字电影摄影机

新一代 8K 旗舰数字电影摄影机

CineAltaV 2



全画幅
8.6K传感器

具有
16档宽容度*1

CineAltaV
的色彩科学

双原生ISO
(ISO 800/ ISO 3200)

8级
内置ND滤镜

分体式
设计

机内部录制X-OCN
Apple 4K ProRes 4444和422 HQ格式

机身相比上一代
缩短了44mm

重量减轻了
约10%*2

*1 CineAltaV 2 6K传感器支持15+档宽容度。CineAltaV 2 8K传感器支持16档宽容度

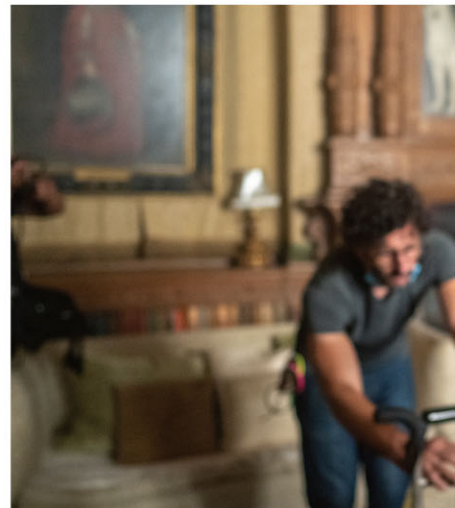
*2 与CineAltaV与AXS-R7记录器搭配使用时比较。

Rob Hardy



Rob Hardy 两项艾美奖提名摄影师

英国电影摄影师 Rob Hardy (ASC, CSC 成员), 以在《碟中谍 6: 全面瓦解》、《机械姬》和美剧《开发者》等作品采用开创性的拍摄技法而闻名, 并凭借《Boy A》获得了英国电影学院奖颁发的最佳摄影奖。他在使用后表示, “我习惯使用 CineAltaV 进行拍摄, 可以说是这台电影机的拥护者之一。采用 CineAlta V 2 拍摄对我来说是非常出色的体验, 这是我第一次采用更大尺寸画幅的 8.6K 电影机进行拍摄, 搭配变形宽银幕镜头, 利用整个传感器成像区域让这些镜头实现了充满电影质感的影像表现。此外, 双原生 ISO 得到了提升, 让我能够在低光照环境下采用更高的速度进行拍摄, 这在以前是很难做到的, 对我来说帮助非常大。”





Claudio Miranda

Claudio Miranda 奥斯卡获奖摄影师

奥斯卡获奖摄影师 Claudio Miranda (ASC, CSC 成员)*1 在加利福尼亚沙漠的漆黑的环境中,使用 CineAltaV 2 拍摄与 CineAltaV 进行对比,并评价道,“3200 ASA (感光度)效果非常出色,画面的纯净程度超出我的想象。在电影中,阴影画面仍保有丰富的细节,广角镜头也非常壮观。此次拍摄在不采用辅助电影灯光的条件下测试新的传感器的拍摄表现,即使环境中只有汽车前灯和火堆这样微弱的光线下,远处的山在画面中也能保持纯净。”



■ 拍摄项目: Chevrolet "Holiday Ride" ■ 导演: Tom Hooper ■ 电影摄影指导: Claudio Miranda, ASC ■ 制作公司: Smuggler ■ 拍摄设备: CineAltaV2 8K 和 Super 8 film

*1. 2012年奥斯卡最佳摄影奖《少年派的奇幻漂流》。

Robert McLachlan



Robert McLachlan 著名英国电影摄影师

曾拍摄大制作美剧,如《权力的游戏》(获得两项艾美奖提名)、《西部世界》和《恶魔之地》。Robert McLachlan 通过在两个国家的实拍测试,对 CineAltaV 2 给予了很高评价,“我真的希望在之前的拍摄时也能拥有具备大尺寸画幅和 8K 传感器的电影机,比如索尼的 CineAltaV 2。高分辨率和丰富的影像质感可以拍摄出更加引人入胜的史诗级画面。提升的高速、丰富的高光层次、纯净阴影以及出色的浅景深拍摄能力是这款产品的优势。”

■ Palm Springs photos: Jeff Berlin *2. 8K 双原生ISO为 800/3200; 6K 双原生ISO为 500/2500。

出色的影像画质

CineAltaV 2 提供 8K 和 6K 传感器两种选择，这两种传感器均具备出色的宽容度和色域。CineAltaV 2 提供 16 档或 15+ 档宽容度和出色的色彩呈现，让电影制作人在色彩层次表达方面具有更大的自由度。



操作简单直观

拍摄者需要确保摄影机稳定，尤其是在要求苛刻的拍摄环境下。CineAltaV 2 具有简单的菜单导航和接口，可帮助简化拍摄现场工作。这款摄影机外形紧凑且结构坚固，可快速设置为手持拍摄或安装到其他装置上进行拍摄，让您可以全身心投入拍摄，而无需关注摄影机本身。

适合电影拍摄的 36 × 24mm 全画幅传感器

CineAltaV 2 有两种 36 × 24mm 全画幅影像传感器可供选择，专为满足高端电影拍摄的需求和性能而设计。这两种传感器均提供出色的感光度、宽容度和色彩呈现能力，并采用可更换的传感器模块设计。用户可轻松更换传感器，甚至可以使用原来 CineAltaV 的传感器，而无需任何额外的硬件。新型 8K 传感器可捕捉高达 8640 × 5760 分辨率的影像，6K 传感器则支持高达 6048 × 4032 的分辨率。两者都提供强大的超采样能力，可拍摄出色的 4K 影像。



36mm 全画幅传感器 8K 和 6K

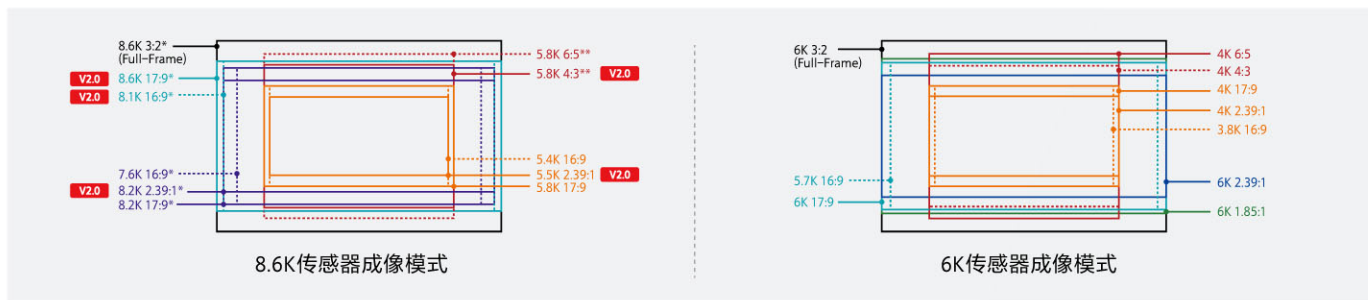
在全画幅模式下，您可以利用传感器的整个宽度（8640 或 6048 像素）来实现纵横比为 2.39:1 的变形宽银幕或大画幅宽银幕。您可以发挥创意，通过多种方式使用全画幅，如超浅景深或超广角拍摄。

Super35 全高 2 倍压缩变形宽银幕

对于变形宽银幕拍摄和制作，支持 Super35 全高 2 倍挤压变形。

Super35 17:9 和 16:9

CineAltaV 2 原生支持这些常见成像器尺寸，8K 传感器支持在这些模式下拍摄 5.8K 影像。您也可使用现有的 Super35mm PL 卡口镜头。



8K 传感器模式

软件许可证	成像模式	分辨率	宽 × 高(mm)	拍摄帧率	可选FPS*2
不需要单独采购功能许可证*1	5.4K 16:9	5434 × 3056	22.6 × 12.7	23, 24, 25, 29, 50, 59	1-60, 66, 72, 75, 88, 90
	5.8K 17:9	5792 × 3056	24.1 × 12.7	23, 24, 25, 29, 47, 50, 59	1-60, 66, 72, 75, 88, 90
	5.5K 2.39:1	5480 × 2296	22.8 × 9.55	23, 24, 25, 29, 47, 50, 59 (V2.0)	1-60, 66, 72, 75, 88, 90, 96, 100, 110, 120
变形宽银幕功能许可证	5.8K 6.5	5792 × 4854	24.1 × 20.2	23, 24, 25, 29, 47	1-48
	5.8K 4:3	5792 × 4276	24.1 × 17.8	23, 24, 25, 29, 47, 50, 59 (V2.0)	1-60
全画幅功能许可证*1	7.6K 16:9	7680 × 4320	32.0 × 18.0	23, 24, 25, 29, 50, 59	1-60
	8.1K 16:9	8100 × 4556	33.8 × 19.0	23, 24, 25, 29 (V2.0)	1-48
	8.2K 17:9	8192 × 4320	34.1 × 18.0	23, 24, 25, 29, 47, 50, 59	1-60
	8.2K 2.39:1	8192 × 3432	34.1 × 14.3	23, 24, 25, 29, 47, 50, 59 (V2.0)	1-60, 66, 72
	8.6K 17:9	8640 × 4556	35.9 × 19.0	23, 24, 25, 29, 47 (V2.0)	1-48
	8.6K 3:2	8640 × 5760	35.9 × 24.0	23, 24, 25, 29	1-30

*1. 要启用除“关闭”(1.0x)来实现去挤压功能以外的纵横比设置，需要购买变形宽银幕许可证。*2. 在高原生ISO 3200下，无法使用1-7FPS。

CineAltaV 2 6K 传感器模式

软件许可证	成像模式	分辨率	宽 × 高(mm)	拍摄帧率	可选FPS *4
不需要单独采购功能许可证*3	3.8K 16:9	3840 × 2160	22.8 × 12.8	23, 24, 25, 29, 50, 59	1-60, 66, 72, 75, 88, 90, 96, 100, 110
	3.8K 16:9 Surround View	3840 × 2160 (4268 × 2400)	22.8 × 12.8 (25.4 × 14.3)	23, 24, 25, 29	1-48
	4K 2.39:1	4096 × 1716	24.3 × 10.3	23, 24, 25, 29, 47, 50, 59	1-60, 66, 72, 75, 88, 90, 96, 100, 110, 120
	4K 17:9	4096 × 2160	24.3 × 12.8	23, 24, 25, 29, 47, 50, 59	1-60, 66, 72, 75, 88, 90, 96, 100, 110
	4K17:9 Surround View	4096 × 2160 (4552 × 2400)	24.3 × 12.8 (27.0 × 14.3)	23, 24, 25, 29	1-48
变形宽银幕功能许可证	4K 4:3	4096 × 3024	24.3 × 18.0	23, 24, 25, 29, 47, 50, 59	1-60, 66, 72, 75
	4K4:3 Surround View	4096 × 3024 (4552 × 3360)	24.3 × 18.0 (27.0 × 20.0)	23, 24, 25, 29	1-30
	4K 6:5	4096 × 3432	24.3 × 20.4	23, 24, 25, 29, 47, 50, 59	1-60, 66, 72
全画幅功能许可证*1	5.7K 16:9	5674 × 3192	33.7 × 19.0	23, 24, 25, 29, 50, 59	1-60, 66, 72
	6K 2.39:1	6048 × 2534	35.9 × 15.0	23, 24, 25, 29, 47, 50, 59	1-60, 66, 72, 75, 88, 90
	6K17:9	6054 × 3192	36.0 × 19.0	23, 24, 25, 29, 47, 50, 59	1-60, 66, 72
	6K 1.85:1	6054 × 3272	36.0 × 19.4	23, 24, 25, 29, 47, 50, 59	1-60, 66, 72
	6K 3:2	6048 × 4032	35.9 × 24.0	23, 24, 25, 29, 47, 50, 59	1-60

*3. 要启用除“关闭”(1.0x)来实现去挤压功能以外的纵横比设置，需要购买变形宽银幕许可证。*4. 在高原生ISO 2500下，无法使用1-7FPS。

5.5K 2.39:1 120fps*5

120fps 90fps 高帧率

采用6K传感器时，CineAltaV 2在4K和6K条件下的拍摄帧率分别高达120fps和90fps。购买变形宽银幕许可证后，在4K 4:3和4K 6:5条件下的拍摄帧率分别高达75fps和72fps。采用8K传感器时，CineAltaV 2在8.2K、5.8K及5.5K条件下的拍摄帧率分别高达60fps、90fps和120fps。

16 档宽容度*6 呈现优异的画质

在全画幅模式下，您可以利用传感器的整个宽度（6048 或 8640 像素）来实现纵横比为 2.39:1 的宽屏球面或大画幅宽银幕。您可以发挥创意，通过多种方式使用全画幅，如超浅景深或超广角拍摄。

*5. 8.6K传感器。*6. CineAltaV 2 6K传感器支持15+档宽容度。CineAltaV 2 8K传感器支持16档宽容度。

色彩更丰富 表现更精彩

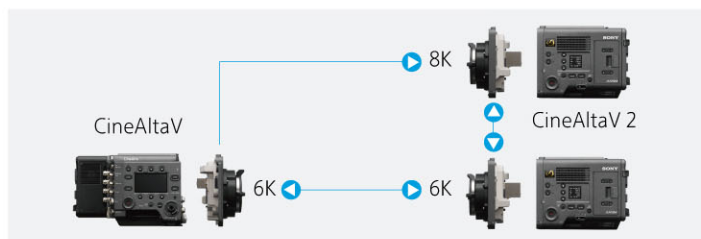
CineAltaV 2 色域比 DCI-P3 更广，可以超出 BT.2020 色彩空间，因此能够出色地呈现镜头前景的色彩。这款摄影机还使用索尼 S-Log3 和超宽色彩空间 S-Gamut3 的成熟工作流程，在调色软件中提供丰富的色调选择。此外，CineAltaV 2 的 6K 和 8K 传感器能够出色地匹配色彩，为您带来更佳调色体验。

高速快门 减少果冻效应

在拍摄过程中，我们不希望出现果冻效应。CineAltaV 2 的高速读取传感器可大幅减少 CMOS 传感器常见的果冻效应。

可更换影像传感器

CineAltaV 2 的影像传感器能够轻松取下并更换，让您可以根据需要使用 8.6K 或原装 6K 影像传感器。也就是说，CineAltaV 和 CineAltaV 2 上的 6K 传感器可以互换使用。

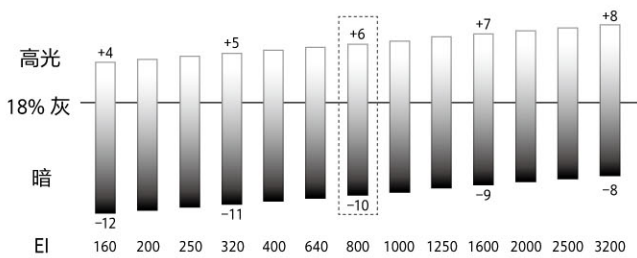


持续发展

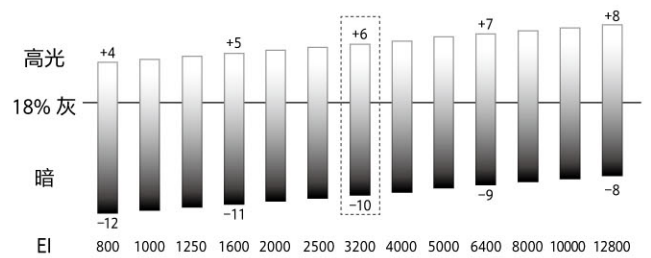
索尼致力于与电影制作人持续对话与合作，借助强大的系统升级不断扩展 CineAltaV 2 的功能。

双原生 ISO

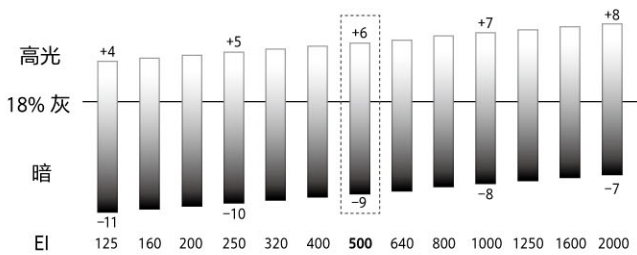
CineAltaV 2 具备双原生 ISO，因此 8K 传感器可提供原生 ISO 800 和原生 ISO 3200，6K 传感器则可提供原生 ISO 500 和原生 ISO 2500。高原生 ISO 3200 在低光照、高动态范围拍摄中表现出色，曝光宽容度涵盖从超过 6 档到低于 18% 中灰的 10 档，总共 16 档。高原生 ISO 2500 的曝光宽容度涵盖从超过 6 档到低于 18% 中灰的 9 档，总共 15+ 档。



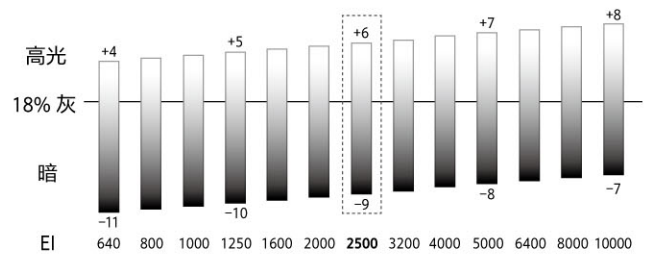
ISO 800



ISO 3200



ISO 500



ISO 2500

机内录制和紧凑机身 增强易用性

CineAltaV 2 机身可以在不采用 AXS-R7 记录器时，直接内部录制 X-OCN、Apple 4K ProRes 4444 XQ、Apple 4K ProRes 4444 和 422 HQ 格式，在紧凑便携的机身中提供了出色的可用性，尤其是在使用稳定器、摄影机稳定器和无人机的场景中。



变形宽银幕

CineAltaV 2 支持变形宽银幕镜头，能够捕捉到出色的精美影像。它还支持以较高水平方向分辨率拍摄 4:3 和 6:5 纵横比的影像，带给用户出色的镜头光晕、虚化效果和情感冲击。8K 传感器支持以 5.8K 拍摄 6:5 纵横比的影像，6K 传感器则支持以 4K 拍摄 6:5 和 4:3 纵横比的影像。

2 倍变形



镜头卡口灵活自由



PL 卡口镜头

CineAltaV 2 配备行业标准的 PL 镜头卡口，与所有球面和非球面的 Super35 及全画幅 PL 镜头兼容。镜头卡口包括支持 Cooke/i 技术的触点，镜头信息以元数据的形式逐帧记录。此外，还增加了对蔡司 eXtended Data 的支持。

索尼 E 卡口镜头

E 卡口可出色兼容各种索尼镜头。索尼 E 卡口镜头让用户可通过旋转锁杆而不是镜头本身来更换镜头，在大多数情况下，这意味着不需要拆下镜头支架，从而可在拍摄制作过程中节省时间。

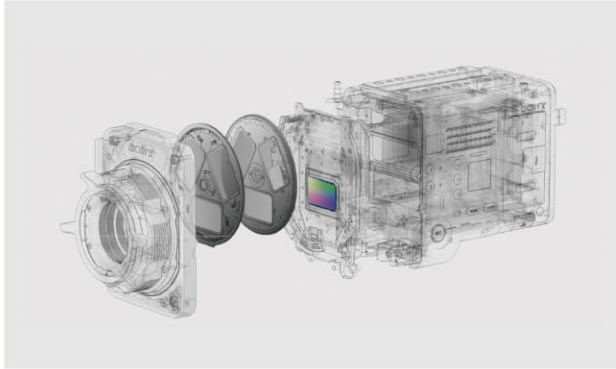
CineAltaV 2 扩展系统

借助强大的 CBK-3620XS 扩展系统，CineAltaV 2 可提供同样出色的影像画质和完整性，这使得 CineAltaV 2 更加便于移动且紧凑低调。该系统与使用 6K 影像传感器模块的 CineAltaV 和 CineAltaV 2 摄影机系统兼容，适合各种安装设置和拍摄场景。这可能包括与稳定器、手持稳定器、水下防护装置和直升机拍摄用支架、3D/VR 装置配合使用，以及在狭小和非常规空间使用（如车辆、起重机或车载摇臂）。



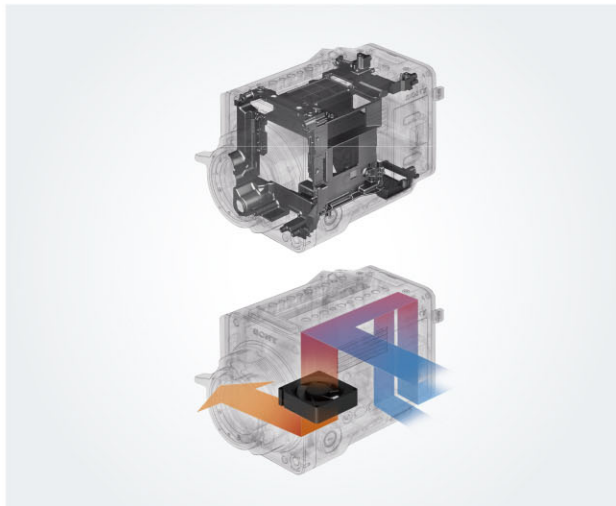
8 级内置 ND 滤镜

CineAltaV 2 沿用了 CineAltaV 的出色设计，将伺服控制的 8 级内置 ND 滤镜内置于摄影机中。其 0.3 (1/2 = 1 档) 至 2.4 (1/256 = 8 档) 的多档 ND 滤镜可减少现场更换外接滤光镜的时间。在无人机和起重机上或在水下防护装置中遥控拍摄时，ND 滤镜还可大大提高 CineAltaV 2 的灵活性。



精心设计，坚固耐用

CineAltaV 2 机壳经过精心设计，并在恶劣条件下进行了严格测试，同时采用结实的主框架结构，机身坚固耐用。其通风系统与所有电子组件隔离，可防止灰尘、沙子和飞溅物进入。静音运行的风扇可以在拍摄现场快速方便地进行清洁甚至更换。



经过验证的高性能储存格式

CineAltaV 2 为拍摄制作过程提供了很高的灵活性。这款摄影机支持 X-OCN 或 4K ProRes 机内录制，并将录制内容存储在 AXS 存储卡上，而无需连接其他存储硬件。

现场操作简单易用

CineAltaV 2 摄影机两侧均有控制显示屏，布局与 CineAltaV 相同。通过 3 英寸液晶显示屏，摄影助理可在拍摄过程中快速访问设置，而通过另一侧的 OLED 迷你显示屏，摄影机操作者可轻松控制 ND 滤镜、快门、FPS、白平衡和曝光指数等常用功能。菜单界面根据用户反馈进行了升级，现场操作更加方便。CineAltaV 2 许多接口的位置和类型也发生了变化，比如 Lemo 12V 输出接口和以太网接口移到了摄影助理一侧。



摄影助理显示屏

操作者显示屏

缩放到合适大小 便于进行监控

人们过去对全画幅 3:2 录制的印象是，在查看影像时显示屏两侧总是有黑色栏。“缩放到合适大小”功能使 CineAltaV 2 能够以全画幅 3:2 模式录制，并同时提供 17:9/16:9 的显示屏输出，因此导演、电影摄影师和其他工作人员可通过更大的画幅监控现场拍摄情况。



摄影机菜单模拟器

索尼的 CineAltaV 2 摄影机模拟器是一款交互式培训工具，可呈现 CineAlta 摄影机的用户菜单界面。

Apple ProRes 4K

包括 ProRes 4444 和 Apple 4K ProRes 422 HQ 在内的 Apple ProRes 格式在后期制作中很受欢迎，而 CineAltaV 2 提供对 Apple ProRes 4K 的支持。这意味着，无需对视频进行转码，即可直接从摄影机处理此类 4K ProRes 格式。

索尼虚拟制作插件和虚拟制作色彩校准工具

新款虚拟制作工具套装 (“Virtual Production Tool Set”), 包括摄影机与显示屏虚拟制作插件 (“Camera and Display Plugin”) 和虚拟制作色彩校准工具 (“Color Calibrator”), 以帮助影视工作者改善前期制作效率和现场工作流程。新工具套装可与索尼 CineAltaV2, CineAltaB 电影摄影机、Crystal LED 黑彩晶 LED 屏和其他支持 HDR 的 LED 显示屏一起协同工作, 提升效用并帮助解决虚拟制作过程中如颜色匹配和摩尔纹等常见的难题, 增强摄影机内的视觉呈现效果。



4K 输出支持应用 LUT

CineAltaV 2 可将 4K 或 HD LUT 用于显示屏输出, 让人们可以看到接近拍摄成品的现场拍摄画面。同时, 改进的 LUT 处理也可确保高清输出, 提供更丰富的影像和色彩层次。



适用于色彩管理和现场工作流程的强大工具

RAW Viewer 是免费下载的软件, 用于颜色分级处理和转码, 可与第三方颜色分级应用密切配合使用, 也可与非线性编辑系统配合使用。



X-OCN 16-bit 保留原始信息 扩展调色范围

X-OCN 支持 4K、6K 或 8K 分辨率, 具备出色的色彩呈现能力, 非常适合索尼的第三代显色技术 S-Gamut3。特别是, 16-bit 色深的丰富细节保留了摄影机的全动态范围, 能够实现远超 10-bit 或 12-bit 数字格式的视觉表达能力。

通过 RM/RCP 装置 进行远程控制

CineAltaV 2 支持通过 RM/RCP 面板进行控制, 可与广播摄像机和系统摄像机配合使用。连接这些设备后, 可选择 ITU-R Rec.2020 色彩空间和 HLG, 并支持调整各种拍摄参数。



以太网和 WiFi 控制

通过 WiFi 或以太网连接, 可将 LUT、CDL 和 ART 文件直接导入摄影机, 无需使用 SD 卡进行加载。可使用 Web 界面控制和调整 CDL, 并将其嵌入剪辑元数据中。



CineAltaV2 主要规格

	CineAltaV2 8.6K (MPC-3628)	CineAltaV2 6K (MPC-3626)	
一般规格	电源要求	DC12 V (11.0 - 17.0 V) DC24 V (22.0 - 32.0 V)	
	功耗 (12V DC 输入, 温度在25°C 没有其他配件情况下)	约76W (当录制X-OCN XT, 8.6K 3:2, 24FPS)	约73W (当录制X-OCN XT, 6K 3:2, 24FPS)
	使用温度	0 - 40°C	
	存储温度	-20°C - 60°C	
	质量 (不包括镜头, 手柄, 取景器和其他配件)	约4.3 kg (9 lb 7.7 oz)	约4.2 kg (9 lb 4.2 oz)
	尺寸	250 × 152 × 158 mm (长/宽/高)	
摄影机部分	成像装置 (类型)	35mm全画幅单片CMOS影像传感器	
	总像素数	5000万	2480万
	内置ND滤镜	Clear, 0.3(1/2), 0.6(1/4), 0.9(1/8), 1.2(1/16), 1.5(1/32), 1.8(1/64), 2.1(1/128), 2.4(1/256)	
	ISO	ISO800, ISO3200 (双原生 ISO)	ISO500, ISO2500 (双原生 ISO)
	镜头卡口	PL卡口, E卡口 (锁定型, 不含PL镜头转接基座)	
	动态范围	16	15+
	可选帧率	5.4K 16.9 1-90FPS, 5.5K 2.39:1 1-120FPS, 5.8K 17.9 1-90FPS, 5.8K 4.3 1-60FPS**, 5.8K 6.5 1-48FPS**, 6.6K 16.9 1-60FPS***, 8.1K 16.9 1-48FPS***, 8.2K 17.9 1-60FPS***, 8.2K 2.39:1 1-72FPS***, 8.6K 17.9 1-48FPS***, 8.6K 3.21-30FPS***	3.8K 16.9 1-110FPS, 3.8K 16.9 SV 1-48FPS, 4K 2.39:1 1-120FPS, 4K 17.9/3.8K 16.9 1-110FPS, 4K 17.9 SV 1-48FPS, 4K 4.3 1-75FPS**, 4K 4.3 SV 1-30FPS**, 4K 6.5 1-72FPS**, 5.7K 16.9 1-72FPS, 6K 2.39:1 1-90FPS***, 6K 17.9/6K 1.85:1/5.7K 16.9 1-72FPS***, 6K 3.2 1-60FPS***
	录制格式 (X-OCN)	X-OCN XT/ST/LT: 5.4K 16.9 (5434×3056) 23.98p, 24p, 25p, 29.97p, 50p*, 59.94p* 5.5K 2.39:1 (5480×2296) 23.98p, 24p, 25p, 29.97p, 47.95p*, 50p*, 59.94p* (V2.0) 5.8K 17.9 (5792×3056) 23.98p, 24p, 25p, 29.97p, 47.95p*, 50p*, 59.94p* 5.8K 6.5 (5792×4854) 23.98p, 24p, 25p, 29.97p, 47.95p* 5.8K 4.3 (5792×4276) 23.98p, 24p, 25p, 29.97p, 47.95p*, 50p*, 59.94p* (V2.0) 7.6K 16.9 (7680×4320) 23.98p, 24p, 25p, 29.97p, 50p*, 59.94p* 8.1K 16.9 (8100×4556) 23.98p, 24p, 25p, 29.97p (V2.0) 8.2K 17.9 (8192×4320) 23.98p, 24p, 25p, 29.97p, 47.95p*, 50p*, 59.94p* 8.2K 2.39:1 (8192×3432) 23.98p, 24p, 25p, 29.97p, 47.95p*, 50p*, 59.94p* (V2.0) 8.6K 17.9 (8640×4556) 23.98p, 24p, 25p, 29.97p, 47.95p* (V2.0) 8.6K 3:2 (8640×5760) 23.98p, 24p, 25p, 29.97p	X-OCN XT/ST/LT: 6K 3:2 (6048×4032) 23.98p, 24p, 25p, 29.97p, 47.95p, 50p, 59.94p 6K 1.85:1 (6054×3272) 23.98p, 24p, 25p, 29.97p, 47.95p, 50p, 59.94p 6K 17.9 (6054×3192) 23.98p, 24p, 25p, 29.97p, 47.95p, 50p, 59.94p 6K 2.39:1 (6048×2534) 23.98p, 24p, 25p, 29.97p, 47.95p, 50p, 59.94p 5.7K 16.9 (5674×3192) 23.98p, 24p, 25p, 29.97p, 50p, 59.94p 4K 6.5 (4096×3432) 23.98p, 24p, 25p, 29.97p, 47.95p, 50p, 59.94p 4K 4.3 (4096×3024) 23.98p, 24p, 25p, 29.97p, 47.95p, 50p, 59.94p 4K 4.3 SV (4552×3360) 23.98p, 24p, 25p, 29.97p 4K 17.9 (4096×2160) 23.98p, 24p, 25p, 29.97p, 47.95p, 50p, 59.94p 4K 17.9 SV (4552×2400) 23.98p, 24p, 25p, 29.97p 4K 2.39:1 (4096×1716) 23.98p, 24p, 25p, 29.97p, 47.95p, 50p, 59.94p 3.8K 16.9 (3840×2160) 23.98p, 24p, 25p, 29.97p, 50p, 59.94p 3.8K 16.9 SV (4268×2400) 23.98p, 24p, 25p, 29.97p
录制格式 (ProRes)	ProRes 4444 XQ 4K / ProRes 4444 4K / ProRes 4444 XQ QFHD / ProRes 4444 QFHD / ProRes 4444 / ProRes 422 HQ 4K(4096×2160) 23.98p, 24p, 25p, 29.97p, 50p, 59.94p QFHD(3160×2160) 23.98p, 24p, 25p, 29.97p, 50p, 59.94p		
录制格式 (音频)	LPCM 4声道, 24bit 48kHz		
输入/输出	直流输入	XLR 4针 (公)	
	电池直流输入	方形5针	
	直流输出	12 V: Lemo 2 芯 × 1 24 V: Fischer 3 芯 × 2	
	SDI输出	BNC × 4, (12G, 6G, 3G, 1.5G-SDI)	
	HD HDMI输出	BNC × 1, (3G, 1.5G-SDI)	
	HDMI输出	A型 × 1	
	寻像器输出接口	LEMO 26芯	
	音频输入	XLR型5芯 (母) × 1 (线路/AES/EBU/话筒/话筒+48V可选)	
	时间码输入	BNC × 1	
	Genlock输入	BNC × 1	
	AUX	BNC × 1 (时间码输出)	
	遥控	8芯 × 1	
	镜头	12芯 × 1	
	镜头座热靴	4芯 × 2, 符合Cooke/i协议, 支持ZEISS扩展数据技术	
	网络	RJ-45型 × 1, 10BASE-T, 100BASE-TX	
	USB	USB host, A型 × 1	
	耳机输出	3.5mm立体声插孔 × 1	
	扬声器输出	单声道	
存储类型	AXS 存储卡 A-系列 卡槽 × 2, SD 卡槽 × 1		

* X-OCN XT 不支持。 ** 需要CBKZ-3620A许可证。 *** 需要CBKZ-3620F许可证。

索尼商城  www.sony.com.cn
 索尼中国顾客咨询热线 400 810 9000
 订购咨询热线 400 810 1228



索尼中国手机客户端




索尼官方微信



索尼影像圈官方微博

维修和技术服务

索尼(中国)有限公司始终向您提供安心和便利的服务, 请登录索尼(中国)服务网站 <http://service.sony.com.cn>、手机客户端、或拨打顾客服务热线 400 810 9000 获取详细的服务网点信息。

"SONY", "Exmor R", "Memory Stick", "Memory Stick Micro", "M2", "记忆棒"和等是索尼公司的商标或注册商标。"酷拍", "酷拍Mini"是索尼(中国)有限公司的商标。"SD"和"SDHC"是SD-3C LCC的商标。"HDMI", "HDMI"标识和高清晰度多媒体接口是HDMI Licensing LLC的商标或注册商标。索尼公司保留更改产品设计规格的权利。产品(包括但不限于尺寸、颜色)请以实物为准。所有资料经过小心核对, 以求准确。如有疑问, 请咨询索尼中国顾客咨询热线。本资料所涉及的地址和电话, 均以发行日为准。