

SONY

2023年04月

电影摄影机系统FX30手册

索尼电影摄影机系统

FX30

ILME-FX30



SONY

4K Super 35mm 电影摄影机


4K/120p | XAVC S-I 4:2:2 10bit

Exmor R
CMOS Sensor

BIONZ XR

4K
HDR

5轴防抖

索尼商城  www.sony.com.cn
索尼中国顾客咨询热线 400 810 9000



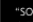
索尼官方微信




索尼影像圈官方微博

维修和技术服务

索尼(中国)有限公司始终向您提供安心和便利的服务, 请登录索尼(中国)服务网站 <http://service.sony.com.cn>、手机客户端、或拨打顾客服务热线: 400 810 9000 获取详细的服务网点信息。

"SONY", "Exmor R", "Memory Stick", "Memory Stick Micro", "M2", "记忆棒" 和  等是索尼公司的商标或注册商标。"酷拍", "酷拍Mini" 是索尼(中国)有限公司的商标。"SD"和"SDHC"是SD-3C, LLC的商标。"HDMI", "HDMI" 标识和高清多媒体接口是HDMI Licensing LLC的商标或注册商标。索尼公司保留更改产品设计与规格的权利, 产品(包括但不限于尺寸、颜色)请以实物为准。所有资料经过小心核对, 以求准确。如有疑问, 请咨询索尼中国顾客咨询热线。本资料所涉及的地址和电话, 均以发行日为准。

广告主: 索尼(中国)有限公司 上海市浦东新区居里路361号 广告商: 上海智开广告有限公司 上海市徐汇区凯旋路3188弄2号楼1603 印刷商: 上海明顺印务技术有限公司 上海市普陀区同普路1175弄13号 2023年4月印刷 PVMCXXXXXX

索尼商城 

www.sony.com.cn 索尼中国顾客咨询热线 400 810 9000



ILME-FX30

01 4K 120p
高帧率录制

02 E卡口设计

03 紧凑 轻巧的机身设计
约 646g (含电池, 储存卡)

04 4:2:2 10bit
支持所有机内可选录制格式

05 S-Cinetone采用源自CineAltaV的
电影色彩科学, 打造柔和的肤色色调

06 实时眼部对焦可精准稳定
地持续跟踪对焦主体面部和眼部

07 机身附带螺孔, 无需拓展套件,
随附 XLR 适配器手柄

08 高效散热系统,
可长时间持续稳定录制

09 机身自带五轴防抖
提供用户更灵活的拍摄体验

10 S-Log3/S-Gamut3, S-Gamut3.Cine
提供后期制作灵活性

电影摄影机 外观风格和功能



出色的画面质感

先进技术带来优秀的高分辨率

FX30 的 APS-C 尺寸背照式传感器有优秀的分辨率和浅景深虚化效果, 可以拍摄令人惊叹的高分辨率画面。6K 超采样录制 4K 画面, BIONZ XR™ 处理器带来更加真实的色彩还原、自然过渡、低噪点和其他视频画质提升。



用户 LUTs 可预览后期调色效果

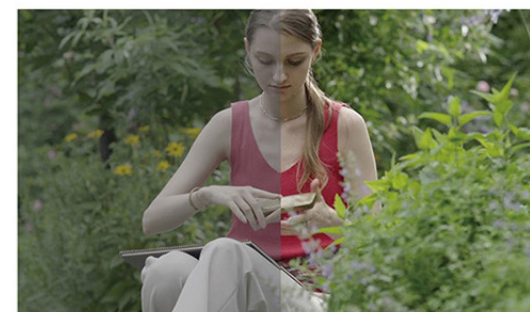
可以使用预设或者导入的用户 LUTs, 在 FX30 的 LCD 屏幕上监看, 或者通过 HDMI 输出, 可以预览后期成片效果, 进行更加准确的现场监看。



S-Log3 带来更加自由的创意表达空间

为了后期进行色彩匹配, 并发挥这块传感器的全部性能, FX30 可以使用 S-Log3 伽马曲线拍摄, 在该模式下, FX30 可获得 14+ 档* 动态范围, 在后期制作中打造有电影感的高画质影像。

* 根据索尼测试, S-Log3 模式拍摄时。



10 bit 4:2:2 录制有宽广的调整空间

FX30 可以使用帧内/帧间压缩方式, 内录 10bit 4:2:2 视频, 更多色彩信息, 可以让您在后期调色时, 有更加灵活的后期空间。



无需调色 S-Cinetone 直出电影感色彩风格

S-Cinetone 图片配置文件打造电影感色彩, 肤色过渡自然, 无需后期调色, 机内直出电影感视频。



变形镜头反挤压显示

新增 反挤压显示 功能支持变形镜头监看 [设置]-[显示选项]-[反挤压显示]

- 1.3x 和 2.0x 反挤压显示
- 可用于实时监看和回放 支持 LCD 屏幕和 HDMI 输出
- 纵横比固定为 2.39:1
- 支持 Log 拍摄模式
- 支持视频 /S&Q 视频 拍摄

注意:

- 反挤压显示时不支持自动对焦和视频防抖
- 不支持设置为 Fn 快捷功能

Cine EI, Cine EI 快速, 灵活 ISO 模式

Cine EI 模式提供宽广的动态范围和最好的影像质量, 需要手动切换 2 档基础 ISO。Cine EI 快速模式可根据当前使用的 EI 值, 自动切换 2 档基础 ISO。



双基础 ISO (ISO800/ISO2500)

在暗光环境拍摄时, 可以使用 ISO2500 替换 ISO800, 这两个档位之间的噪点表现近乎相同的, 暗光环境下拍摄时有更加纯净的素材。



4K 120p 高帧率拍摄

4K 120fps 录制时, 也支持自动对焦, 可以直出 5 倍慢动作, 扩展视频创作方式。



可靠稳定的自动对焦表现

精准稳定的追踪效果让您专注拍摄

FX30 覆盖范围宽广，表现稳定的自动对焦适用于各种拍摄场景。宽广的对焦区域无论主体在哪里移动都可以轻松追踪。索尼独有的实时追踪功能基于 AI 技术进行物体识别追踪；眼部 AF 功能可以对人、鸟*1 和动物进行实时自动对焦。

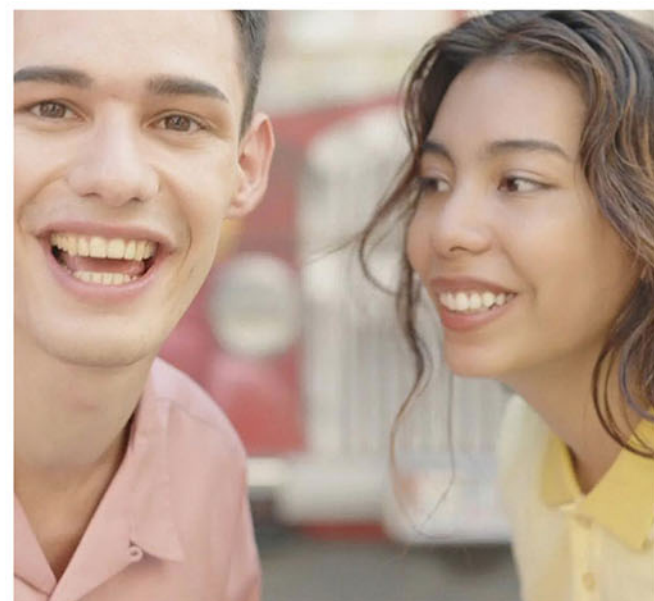
*1. 在某些情况下，某些主体可能无法准确对焦。



呼吸补偿*3

内置呼吸补偿功能，在使用兼容镜头时，可以抑制对焦过程中产生的画面偏移。同时，呼吸补偿元数据会记录在视频内，可后期通过软件进行调节。

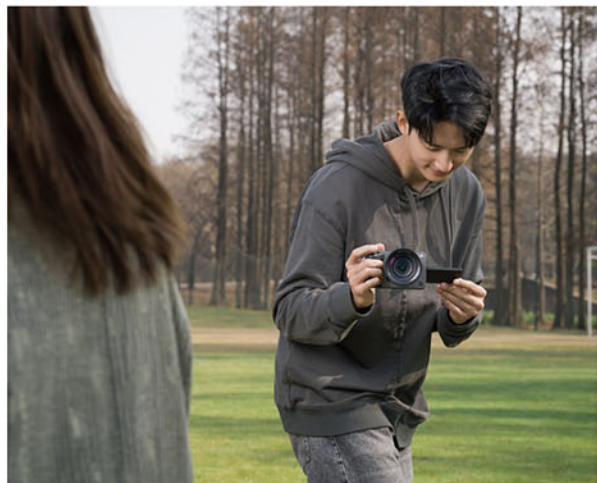
*3 打开此功能时，视角和影像质量可能会有变化。呼吸补偿不适用于不支持的镜头、120p (100p) 视频录制、120p (100p) 的 S&Q 录制或静态照片。镜头的兼容性有限，有关镜头兼容性，请参阅索尼支持页面。<https://www.sony.net/dics/breathing/>



内置防抖方便手持拍摄

增强防抖模式*2 和 5 轴防抖设计，提供用户更加灵活的拍摄体验，在进行 4K 视频拍摄时，即使没有使用稳定器，也可以轻松获得手持拍摄时的稳定效果。

*2. 在增强防抖模式下，拍摄视角会稍微变窄。如果焦距为 200mm 或更长，建议设置为标准。以 120 (100fps) 录制时，增强防抖模式不可用。



秉承索尼电影摄影机系统的 可靠性及工作流 值得信赖的创作伙伴

随时开启拍摄

FX30 紧凑轻巧的机身可以轻松兼容稳定器和无人机，搭配多种配件使用，可以快速适应各种恶劣环境。

紧凑、轻巧的机身设计

长时间拍摄 4K 视频稳定性

搭载高效散热系统和稳定供电支持（Z 系列电池，USB PD 快充），支持长时间稳定录制。



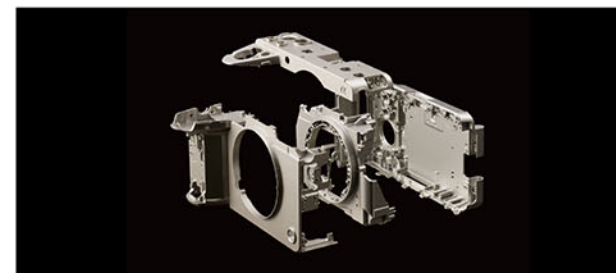
XLR 手柄上自带 3 个螺孔 可以安装配件

外置监屏、录机、电池、视频灯、扩展握柄、无线麦克风接收器或者其他的配件都可以通过 XLR 手柄螺孔快速安装。



轻巧耐用的镁合金机身框架

FX30 机身框架轻巧坚固，即使在一些恶劣环境下使用，也可以进行稳定拍摄。



为移动性、舒适性打造的操作设计

FX30 带电池和存储卡重量仅约 646 克，安装 XLR 手柄*4 之后，重量约 951 克。搭配手柄的 FX30 可以实现独特角度拍摄，手柄设计用于提供更好的灵活性、稳定性、各种角度拍摄的舒适性。

*4. FX30B 不包含 XLR-H1 手柄。XLR-H1 手柄单元也将作为独立产品销售，将于 2023 年春季上市。



简洁操作

全新主菜单 快速直观调用功能

拍摄时，您可以通过主菜单快速设置帧率、快门速度和其他基本拍摄参数。或者使用机身的可分配按钮，快速调用常用功能。视频/静态拍摄主菜单页面支持单独设置。



双卡槽兼容 CFexpress Type A 和 SD 存储卡

CFexpress Type A 有高速读写速度，可以稳定进行高比特率 4K 视频录制。双卡槽可以实现同步 / 中继录制。



紧凑机身的连接性

HDMI Type-A 接口支持外录*5 和输出监看信号。还有 USB type-C，多功能 Micro USB，麦克风，监听和多功能数字热靴接口等满足用户使用需求。

*5. 支持的设备如下：截至 2022 年 9 月，计划支持 ATOMOS NINJA V 和 NINJA V+ HDR 监控录像机。欲了解更多信息，请联系 ATOMOS。



支持触摸灵活调节 高分辨率 LCD 屏幕

多角度侧翻屏支持触摸调整、上滑动出功能菜单，在各种场景、不同位置拍摄时，可以进行直观的监看和调节。



HDMI 外录 16-bit RAW

对于高品质制作 workflow，可通过 HDMI 接口输出 16-bit RAW*6 视频信号至录机，最高支持 4672 x 2628 (16:9) 分辨率视频，满足 DCI-4K 标准。

*6. 可选择 59.94p/50p/29.97p/25p/23.98p 帧率和色彩空间。





多样化硬件/软件支持

满足用户使用需求的拓展性

索尼良好的生态系统，提供广泛的E卡口镜头群、麦克风产品线 and 统一的后期 workflow，可以满足您使用FX30各种场景的搭配需求。

一个卡口：E卡口

FX30 具有丰富的 E 卡口镜头、高性能麦克风和其他配件可供选择，创作者可灵活组建系统以满足不同的创意拍摄需求。



增强防抖功能 搭配 Catalyst 便捷 workflow

FX30 记录的视频元数据可在索尼官方软件 Catalyst Browse/Prepare 应用内调整，支持防抖、呼吸补偿、LUTs、视频标记等元数据读取调整。



选择适合你的麦克风

FX30 的 XLR 手柄 *7 有 2 个 XLR 音频输入接口和 1 个 3.5mm 立体声接口，可以连接 XLR 麦克风进行高品质音频录制。

*7. FX30B 不包含 XLR-H1 手柄。XLR-H1 手柄单元也将作为独立产品销售，将于 2023 年春季上市。



FX30 主要规格

型号		单机身 ILME-FX30B	机身+XLR手柄 ILME-FX30
基础信息	相机类型	可换镜头数码电影机	
	镜头卡口	E卡口	
	传感器类型	APS-C背照式CMOS传感器	
	有效像素	约2010万像素（视频模式），约2600万像素（拍照模式）	
相机部分	感光度	ISO范围 100-32000.双基础ISO800和2500	
	快门速度	[视频模式]1/8000 — 1/4秒, [拍照模式]1/8000 — 30秒	
	XAVC HS	[XAVC HS 4K] XAVC HS 4K 59.94p / 50p 200Mbps 4:2:2 10bit MPEG-H HEVC / H.265, XAVC HS 4K 59.94p / 50p 150Mbps 4:2:0 10bit MPEG-H HEVC / H.265, XAVC HS 4K 59.94p / 50p / 23.98p 100Mbps 4:2:2 10bit MPEG-H HEVC / H.265, XAVC HS 4K 59.94p / 50p 75Mbps 4:2:0 10bit MPEG-H HEVC / H.265, XAVC HS 4K 59.94p / 50p 45Mbps 4:2:0 10bit MPEG-H HEVC / H.265, XAVC HS 4K 23.98p 100Mbps 4:2:0 10bit MPEG-H HEVC / H.265, XAVC HS 4K 23.98p 50Mbps 4:2:0 10bit MPEG-H HEVC / H.265, XAVC HS 4K 23.98p 30Mbps 4:2:0 10bit MPEG-H HEVC / H.265, XAVC HS 4K 119.88p / 100p 280Mbps 4:2:2 10bit MPEG-H HEVC / H.265, XAVC HS 4K 119.88p / 100p 200Mbps 4:2:0 10bit MPEG-H HEVC / H.265	
录制格式	XAVC S	[XAVC S 4K] XAVC S 4K 59.94p/50p 200Mbps 4:2:2 10bit MPEG-4 AVC / H.264, XAVC S 4K 59.94p / 50p 150Mbps 4:2:0 8bit MPEG-4 AVC / H.264, XAVC S 4K 29.97p / 25p 140Mbps 4:2:2 10bit MPEG-4 AVC / H.264, XAVC S 4K 23.98p 100Mbps 4:2:2 10bit MPEG-4 AVC / H.264, XAVC S 4K 29.97p / 25p / 23.98p 100Mbps 4:2:0 8bit MPEG-4 AVC / H.264, XAVC S 4K 29.97p / 25p / 23.98p 60Mbps 4:2:0 8bit MPEG-4 AVC / H.264, XAVC S 4K 119.88p / 100p 280Mbps 4:2:2 10bit MPEG-4 AVC / H.264, XAVC S 4K 119.88p / 100p 200Mbps 4:2:0 8bit MPEG-4 AVC / H.264, [XAVC S HD] XAVC S HD 59.94p / 50p / 29.97p / 25p / 23.98p 50Mbps 4:2:2 10bit MPEG-4 AVC / H.264, XAVC S HD 59.94p / 50p / 29.97p / 25p / 23.98p 50Mbps 4:2:0 8bit MPEG-4 AVC / H.264, XAVC S HD 59.94p / 50p 25Mbps 4:2:0 8bit MPEG-4 AVC / H.264, XAVC HD 29.97p / 25p 16Mbps 4:2:0 8bit MPEG-4 AVC / H.264, XAVC S HD 119.88p / 100p 100Mbps 4:2:0 8bit MPEG-4 AVC / H.264, XAVC S HD 119.88p / 100p 60Mbps 4:2:0 8bit MPEG-4 AVC / H.264	
	XAVC S-I	[XAVC S-I 4K] XAVC S-I 4K 59.94p 600Mbps 4:2:2 10bit MPEG-4 AVC / H.264, XAVC S-I 4K 50p 500Mbps 4:2:2 10bit MPEG-4 AVC / H.264, XAVC S-I 4K 29.97p 300Mbps 4:2:2 10bit MPEG-4 AVC / H.264, XAVC S-I 4K 25p 250Mbps 4:2:2 10bit MPEG-4 AVC / H.264, XAVC S-I 4K 23.98p 240Mbps 4:2:2 10bit MPEG-4 AVC / H.264, [XAVC S-I HD] XAVC S-I HD 59.94p 222Mbps 4:2:2 10bit MPEG-4 AVC / H.264, XAVC S-I HD 50p 185Mbps 4:2:2 10bit MPEG-4 AVC / H.264, XAVC S-I HD 29.97p 111Mbps 4:2:2 10bit MPEG-4 AVC / H.264, XAVC S-I HD 25p 93Mbps 4:2:2 10bit MPEG-4 AVC / H.264, XAVC S-I HD 23.98p 89Mbps 4:2:2 10bit MPEG-4 AVC / H.264	
	XAVC S-I DCI 4K ^⑧	[XAVC S-I DCI 4K] XAVC S-I DCI 4K 59.94p 600 Mbps 4:2:2 10 bit MPEG-4 AVC / H.264, XAVC S-I DCI 4K 50p 500 Mbps 4:2:2 10 bit MPEG-4 AVC / H.264, XAVC S-I DCI 4K 29.97p 300 Mbps 4:2:2 10 bit MPEG-4 AVC / H.264, XAVC S-I DCI 4K 25p 250 Mbps 4:2:2 10 bit MPEG-4 AVC / H.264, XAVC S-I DCI 4K 23.98p 240 Mbps 4:2:2 10 bit MPEG-4 AVC / H.264, XAVC S-I DCI 4K 24.00p 240 Mbps 4:2:2 10 bit MPEG-4 AVC / H.264	
音频格式	音频格式	LPCM 2ch (48kHz 16bit), LPCM 2ch (48kHz 24bit), LPCM 4ch (48kHz 24bit), MPEG-4 AAC-LC 2ch	
录制帧率	XAVC HS	[XAVC HS 4K] 3840×2160/119.88p, 100p, 59.94p, 50p, 23.98p	
	XAVC S	[XAVC S 4K] 3840×2160/119.88p, 100p, 59.94p, 50p, 29.97p, 25p, 23.98p, [XAVC S-I HD] 1920×1080/59.94p, 50p, 29.97p, 25p, 23.98p	
	XAVC S-I	[XAVC S-I 4K] 3840×2160/59.94p, 50p, 29.97p, 25p, 23.98p, [XAVC S-I HD] 1920×1080/59.94p, 50p, 29.97p, 25p, 23.98p	
	XAVC S-DCI 4K ^⑧	[XAVC S-DCI 4K] 4096×2160/59.94p, 50p, 29.97p, 23.98p, 24p	
RAW输出	RAW输出	HDMI: 4672×2628 (59.94p/50p/29.97p/25p/23.98p), 16bit	
其他视频功能	视频功能	音频等级显示, 音频录制等级, TC, USB流式传输, 创意风格, 伽马辅助显示, PAL/NTSC制式切换	
	XAVC HS	XAVC HS 4K: [NTSC制式] 1fps, 2fps, 4fps, 8fps, 15fps, 30fps, 60fps, 120fps, [PAL制式] 1fps, 2fps, 3fps, 6fps, 12fps, 25fps, 50fps, 100fps	
快动作与慢动作	XAVC S	XAVC S 4K: [NTSC制式] 1fps, 2fps, 4fps, 8fps, 15fps, 30fps, 60fps, 120fps, [PAL制式] 1fps, 2fps, 3fps, 6fps, 12fps, 25fps, 50fps, 100fps, XAVC S HD: [NTSC制式] 1fps, 2fps, 4fps, 8fps, 15fps, 30fps, 60fps, 120fps, 240fps, [PAL制式] 1fps, 2fps, 3fps, 6fps, 12fps, 25fps, 50fps, 100fps, 200fps	
	XAVC S-I	XAVC S-I 4K: [NTSC制式] 1fps, 2fps, 4fps, 8fps, 15fps, 30fps, 60fps, 120fps, [PAL制式] 1fps, 2fps, 3fps, 6fps, 12fps, 25fps, 50fps, 100fps, XAVC S-I HD: [NTSC制式] 1fps, 2fps, 4fps, 8fps, 15fps, 30fps, 60fps, 120fps, 240fps, [PAL制式] 1fps, 2fps, 3fps, 6fps, 12fps, 25fps, 50fps, 100fps, 200fps	
	XAVC S-I DCI 4K	XAVC S-I DCI 4K: [NTSC制式] 1fps, 2fps, 3fps, 6fps, 12fps, 24fps, 48fps, 24.00p, 23.98p, 29.97p, 59.94p, [PAL制式] 1fps, 2fps, 3fps, 6fps, 12fps, 24fps, 48fps, 24.00p, 25p, 50p	

⑧. 固件版本 Ver.2.00 或更高; 选择 NTSC 制式下。⑨. 需另外选购 VMC-BNCM1 时间码线。

型号		单机身 ILME-FX30B	机身+XLR手柄 ILME-FX30	
白平衡	白平衡模式	自动、日光、阴影、阴天、白炽灯、荧光灯、水中自动、色温(2500至9900K)、滤光片、自定义设置		
伽马	伽马曲线	关 / PP1-PP6 / PP10-PP11, 黑, 伽马 (视频), 图像, S-Cinetone, Cine1-4, ITU709, S-Log3, HLG, HLG1-3)		
动态范围	动态范围	14+级 (S-Log3)		
	类型	快速混合对焦		
对焦系统	对焦点	[视频]495个相位对焦点, [拍照]759个相位对焦点		
	对焦灵敏度范围	EV-3 to EV20 (ISO100 搭配F2.0镜头环境下测试)		
	其他对焦功能	眼部对焦(视频) 人眼对焦(支持选择左/右眼) / 动物眼部对焦(支持选择左/右眼) / 鸟类眼部对焦, (拍照) 人眼对焦(支持选择左/右眼) / 动物眼部对焦(支持选择左/右眼) / 鸟类眼部对焦, 脸部识别		
输入端口	TC IN/TC OUT	Multi/Micro USB, TC IN ^⑨		
	音频输入	3.5mm音频输入	3.5mm音频输入, XLR手柄 [INPUT1][INPUT2]3针XLR接口 母口(x2), +48V, 麦克风参考-40 to -60 dBu / [INPUT3] 3.5 mm 音频输入	
	USB	USB Type-C接口 (x1, 兼容高速USB 10Gbps (USB 3.2)), Multi/Micro USB 接口(x1)		
	耳机输出	有 (3.5mm音频接口)		
	播放器	内置		
	HDMI输出	HDMI Type-A		
	热靴接口	数字音频热靴接口		
	蓝牙	蓝牙 5.0		
	储存	储存卡卡槽	CFexpress Type A / SD card 双卡槽	
	监视器	LCD屏幕	7.5cm 显示屏, 像素约236万	
内置麦克风	内置麦克风	内置, 立体声		
	快门	电子快门		
拍照功能	拍摄模式	单张拍摄, 定时拍摄		
	ISO降噪	高ISO降噪: 普通/低/关		
其他拍照功能	其他拍照功能	静音拍摄, 防闪烁拍摄		
防抖	机身防抖	机身自带5.5级五轴防抖, 可选模式(视频)增强/普通/关, [拍照]开/关		
WiFi	WiFi	支持IEEE 802.11a/b/g/n/ac协议, 2.4GHZ		
FTP文件传输	FTP文件传输	有线连接 (USB转LAN口), WiFi		
尺寸&重量	重量(单机身)	646 g (含电池, 储存卡), 562 g (单机身)		
	重量(含配件)	—	951 g (含手柄, 电池, 储存卡)	
电源	尺寸(长×宽×高) (不含突出部分)	129.7mm × 77.8mm × 84.5mm		
	耗电量	[视频模式] 约5.6 W (搭配E PZ 18-105mm F4 OSS镜头), [照相模式] 约3.5 W (搭配E PZ 18-105mm F4 OSS镜头)		
工作环境	续航时间	约115分钟 (实际录制时间, 以CIPA标准测试), 约175分钟 (连续录制时间, 以CIPA标准测试, 约570张照片 (拍摄模式, 以CIPA标准测试))		
	工作温度	0°C-40°C		
随机配件	储存温度	-20°C-55°C		
	随机配件	电源适配器, 热靴盖, 机身盖, NP-FZ100电池, USB-A转USB-C数据线 (USB 3.2)	电源适配器, 热靴盖, 机身盖, NP-FZ100电池, USB-A转USB-C数据线 (USB 3.2), XLR手柄, XLR手柄热靴盖	