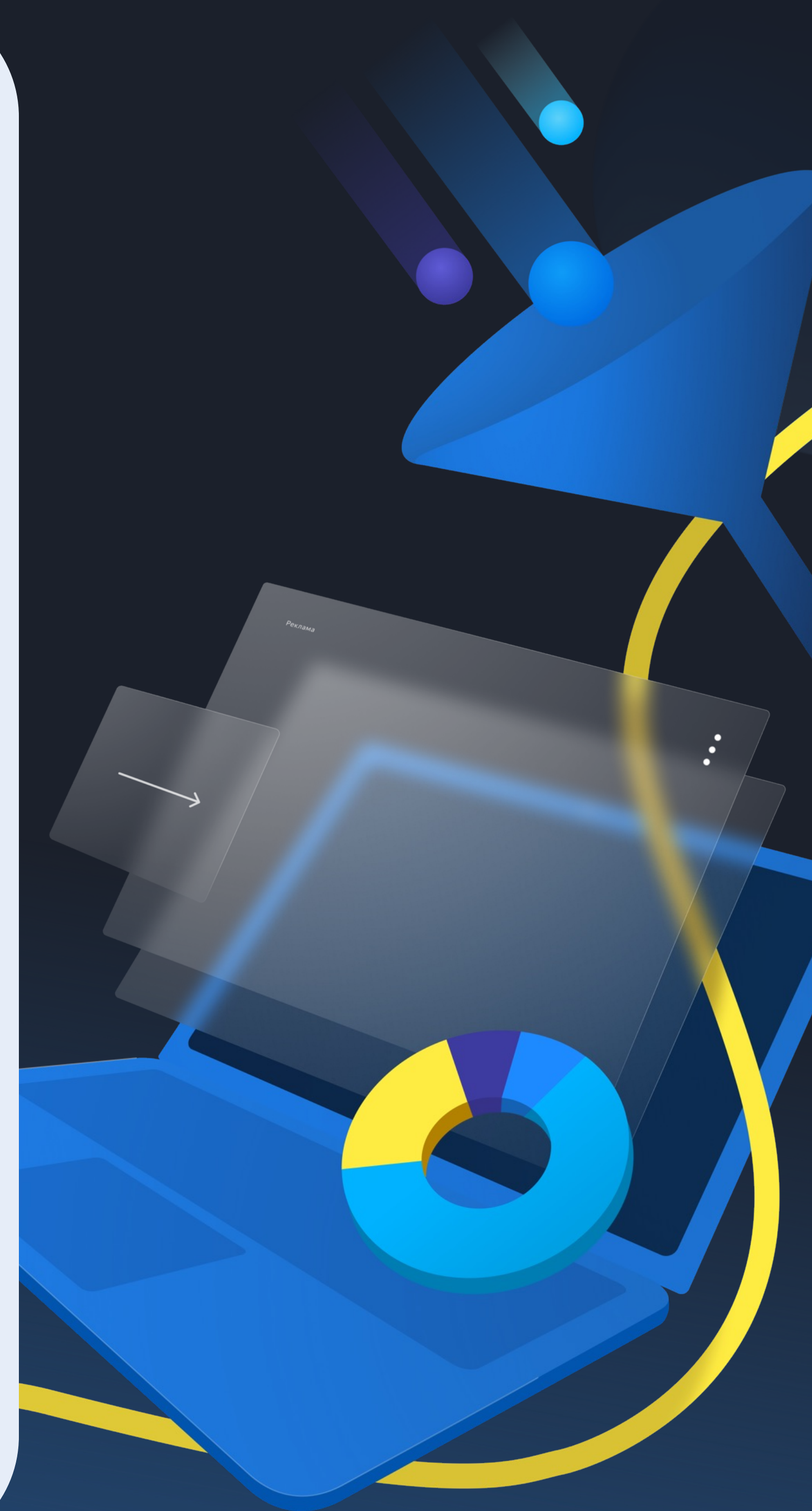


Я Реклама

# Способы отправки конверсий

Как выбрать подходящий



# Содержание

- 01** CRM Битрикс24
- 02** CRM Бизнес.ру
- 03** Другая CRM
- 04** Собственная CRM

# Если у вас CRM Битрикс24 — воспользуйтесь ГОТОВЫМ **коннектором** от **Метрики**

[Подробнее](#)

The screenshot shows the Yandex.Metrica interface for configuring a Bitrix24 connector. The top navigation bar includes 'Счетчики', 'Настройка аккаунта', 'API', and 'Помощь'. The left sidebar lists various analytics tools. The main content area is titled 'Настройка > Загрузка' and 'Загрузка данных из Битрикс24' with a 'Подключен' status. It displays the CRM address 'https://b24-zfxagm.bitrix24.ru' and the last data load date '12:17 14 июля 2022'. A checkbox 'Загружать лиды' is checked. Below, there are dropdown menus for selecting statuses: 'В работе' (7 selected), 'Оплаченные' (3 selected), 'Отмененные' (2 selected), and 'Спам' (1 selected). Each dropdown is accompanied by a list of selected statuses in pill-shaped buttons, such as 'Качественный лид', 'В работе', 'Не обработан', 'Обработан', 'Подготовка документов', 'Счёт на предоплату', 'В работе', 'Финальный счёт', 'Сделка успешна', 'Анализ причины провала', 'Сделка провалена', and 'Некачественный лид'. At the bottom, there are 'Сохранить' and 'Отменить' buttons.

Формат загрузки

Загрузка данных  
о покупателях и заказах

[Подключить](#)

# Если у вас CRM Бизнес.ру — воспользуйтесь ГОТОВЫМ **коннектором от Бизнес.ру**

[Подробнее](#)

Новая интеграция

## Интеграция с Яндекс.Метрика

Подключен Отключен Сохранить

Подключение: ? [Подключиться](#)

Счетчик: \* ?

[Получить счетчики](#)

Выгружать: ? [Заказ покупателя](#) [Сделку](#)

### Сопоставление статусов

IN\_PROGRESS - В работе: ?  + Добавить

PAID - Оплачен: ?  + Добавить

CANCELLED - Отменен: ?  + Добавить

SPAM - Спам: ?  + Добавить

Как настроить подключение к Яндекс.Метрика  
[Подробная инструкция по настройке Яндекс.Метрики](#)

Формат загрузки

**Загрузка данных  
о покупателях и заказах**

# Если у вас CRM из списка — воспользуйтесь Готовым коннектором от Albato

[Подробнее](#)

Формат загрузки

Загрузка данных  
о покупателях и заказах

*i* Если вы не хотите пользоваться коннектором от Albato — воспользуйтесь одним из способов со слайдов «Для всех типов CRM»

Список CRM, к которым есть коннектор от Albato:

- RetailCRM
- Мегаплан
- FreshOffice
- Pipedrive
- amoCRM
- МойСклад
- Yclients
- EnvyCRM
- РемОнлайн
- Bookform
- Intrum
- Suite CRM
- Planado
- Medesk
- RD Station
- iFood
- Medods
- СБИС CRM
- Мой Класс
- HubSpot
- Hollihop
- SalesDrive
- Livesklad
- Rubitime
- Taviat
- Lite PMS
- Slon.biz
- Platrum



# Для всех типов CRM — воспользуйтесь Центром Конверсий

Подробнее

**Директ** Конверсии

[Добавить](#)

conversion

Обзор <sup>β</sup>

**Конверсии**

Статистика

Библиотека

Инструменты

Информация

Поиск

**Конверсия — целевое действие ваших клиентов, то, ради чего проводится рекламная кампания**

Примеры конверсий:

- Оплата заказа на сайте
- Отправка запроса на обратный звонок
- Покупка в офлайн-магазине

Зачем передавать конверсии в Директ:

- Более эффективный расход бюджета при оплате за клики
- Возможность платить только за конверсии
- Возможность тратить на рекламу фиксированную долю от дохода

[Добавить источник конверсий](#) [Узнать больше о конверсиях](#)

⊕ Конверсии с сайта

⊕ Офлайн-конверсии

Формат загрузки

**Упрощенная загрузка данных о покупателях и заказах**

**i** Проще, чем отправка по API

# Для всех типов CRM — воспользуйтесь API Яндекс Метрики

[Подробнее](#)

Формат загрузки

Загрузка данных  
о покупателях и заказах

```
https://api-metrika.yandex.net/cdp/api/  
v1/counter/{counterId}/data/contacts
```

```
? merge\_mode=<update_type>
```

```
& columns\_mapping=<string>
```

```
& [delimiter\_type=<delimiter_type>]
```

**i** Используйте отправку по API, если вам важно передавать дополнительную информацию о заказах. [Подробнее](#)



Вопрос!

# Как часто отправлять данные?



По мере обновления данных или 1 раз в сутки



Отправляйте данные за последние 3 дня