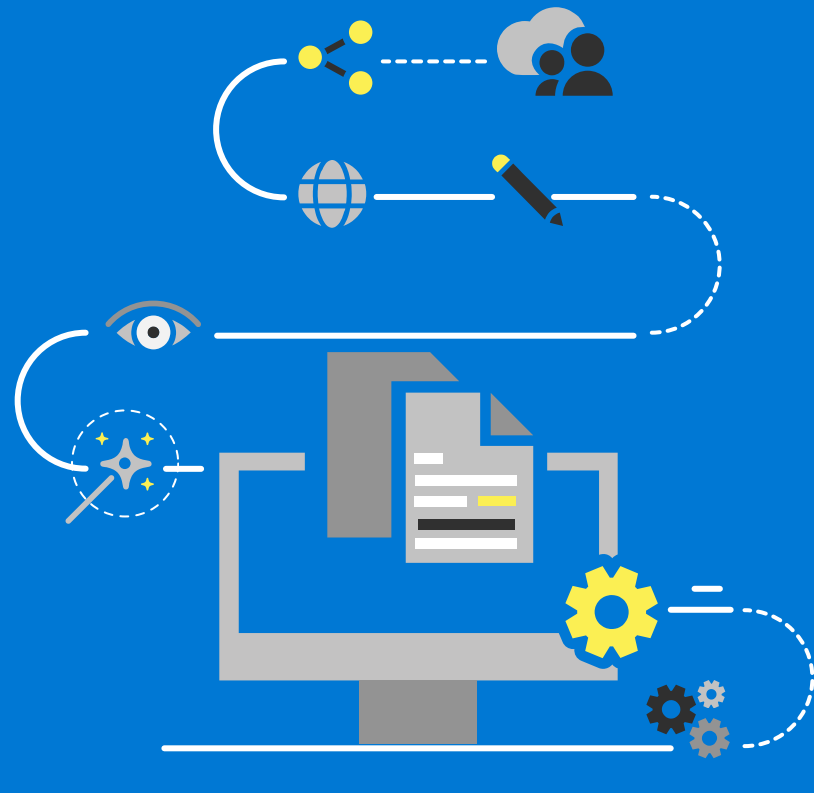


# A Microsoft SharePoint testresabása Online webhely



E tippek az alábbiakban lehetnek segítségére:

- 1 Embléma testresabása
- 2 Navigáció testresabása
- 3 Téma testresabása
- 4 Lapelrendezés testresabása
- 5 Kijelzők testresabása

## Az embléma testresabása

Módosíthatja a webhelye emblémáját.



**A** Kattintson a **Webhely adatai** elemre.

**B** Ekkor megnyílik a Webhely adatai panel. Kattintson a **Módosítás** elemre, válassza ki a használni kívánt képet, majd kattintson a **Megnyitás** > **Mentés elemre**. Az ajánlott emblémaméret 64x64 képpont.

**C** Ellenőrizze a frissített emblémáját.

<https://aka.ms/customizelogo>

## A navigáció testresabása

Hivatkozásokat a bal oldali (Gyorsindító), a felső vagy a központi navigációs sávon vehet fel vagy törölhet, illetve változtathatja meg a sorrendjüket vagy a helyüket.



**A** A navigáció módosításához kattintson a **Szerkesztés** elemre.

**B** Meglévő hivatkozások szerkesztéséhez kattintson a három pontra (...) a hivatkozás mellett.

**C** Új hivatkozás hozzáadásához kattintson az egérmutatót egy hivatkozás fölé vagy alá helyezve megjelenő + ikonra. A megjelenő párbeszédpanelen válasszon egy URL-címet egényeni hivatkozás hozzáadásához, illetve válasszon egyet a webhelyével társított alapértelmezett elemek közül. Ezután kattintson az **OK** gombra.

**Szerkesztés** – A cím és/vagy a megjelenített név módosítása  
**Fel** – A hivatkozás feljebb helyezése  
**Le** – A hivatkozás lejjebb helyezése  
**Lefokozás alhivatkozássá** – A hivatkozás átalakítása a fölttte lévő hivatkozás alhivatkozássá  
**Előléptetés hivatkozássá** – Egy alhivatkozás átalakítása legfelsőbb szintű hivatkozássá  
**Eltávolítás** – A menüelem törlése

<https://aka.ms/customizenavigation>

## A téma testresabása

Az alábbiakból megtudhatja, hogy miként módosíthatja a SharePoint Online-webhelye megjelenését.



**A** Kattintson a **Megjelenés módosítása** elemre.

**B** Ekkor megnyílik a Megjelenés módosítása panel. Jelölje ki a használni kívánt témát, és kattintson az **Alkalmaz** gombra. Ha a beépített témák közül választ, a fő és a kiemelőszíneken további testresabásokat végezhet.

**C** **Előtte és utána**  
 Íme egy példa arról, hogy mi történik, ha a Sötétsárga témát választja egy SharePoint Online-os csapatwebhelyhez. A háttér feketére, a szöveg pedig fehérre változik, a többi elem pedig kékről sárga színre vált.

<https://aka.ms/changelook>

## Lapok hozzáadása

Egyszerűen felvehet új lapokat és tartalmakat a webhelyére. Ennek módja:



**A** Kattintson az **Új** > **Lap** elemre.

**B** Felvehet egy lapcímet és egy képet

**C** Kattintson a + ikonra a bal oldalon szakaszok és hasábok hozzáadásához. Kattintson a + ikonra középen kijelző hozzáadásához.

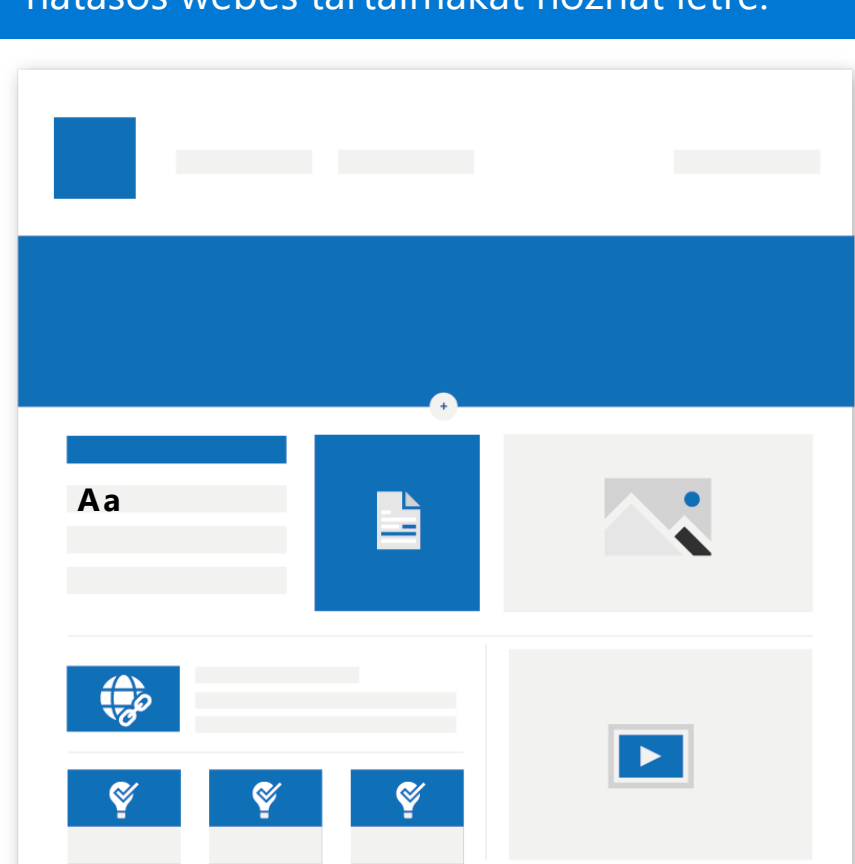
**Közzététel**  
 A felhasználók a webhelyen nem mindaddig nem fogják látni az oldalt, amíg Ön közzé nem teszi. A közzétett lapokat azok a felhasználók láthatják, akik bírtokában vannak a megfelelő engedélyeknek a webhelyen.

Egy hasáb    Két hasáb    Három hasáb  
 Egyharmadnyi hasáb balra    Egyharmadnyi hasáb jobbra

<https://aka.ms/addpage>

## Kijelzők

Egy lap tervezésekor különböző elemeket felvéve egyedi és hatásos webes tartalmakat hozhat létre.



**A** Kijelzők hozzáadásához kattintson arra a + ikonra, amely a lapra vagy a lap egy szakaszára mutató jelenik meg.

**B** Íme néhány gyakran használt kijelző

- Szöveg**  
A lapra felvehet szöveget és táblázatokat.
- Kép**  
Felvehet egy képet egy tárból, feltölthet egy új képet, illetve online kereshet a képek között.
- Hivatkozás**  
A Hivatkozás kijelzővel előnézettel rendelkező hivatkozásokat vehet fel belső vagy külső tartalmakra.
- Beágyazás**  
A lapot más webhelyekről a megjelenítés gazdagíthatja.
- Kiemelt tartalom**  
A Hivatkozás kijelzővel előnézettel rendelkező hivatkozásokat a tartalom típusa, szűrési vagy egy keresési kifejezés alapján.
- Fájlmejlentető**  
Számos különféle fájltypust szűrhet be a lapon.

Még sok más kijelző is rendelkezésre áll. A teljes listát a <https://aka.ms/webparts> weblapon találja.