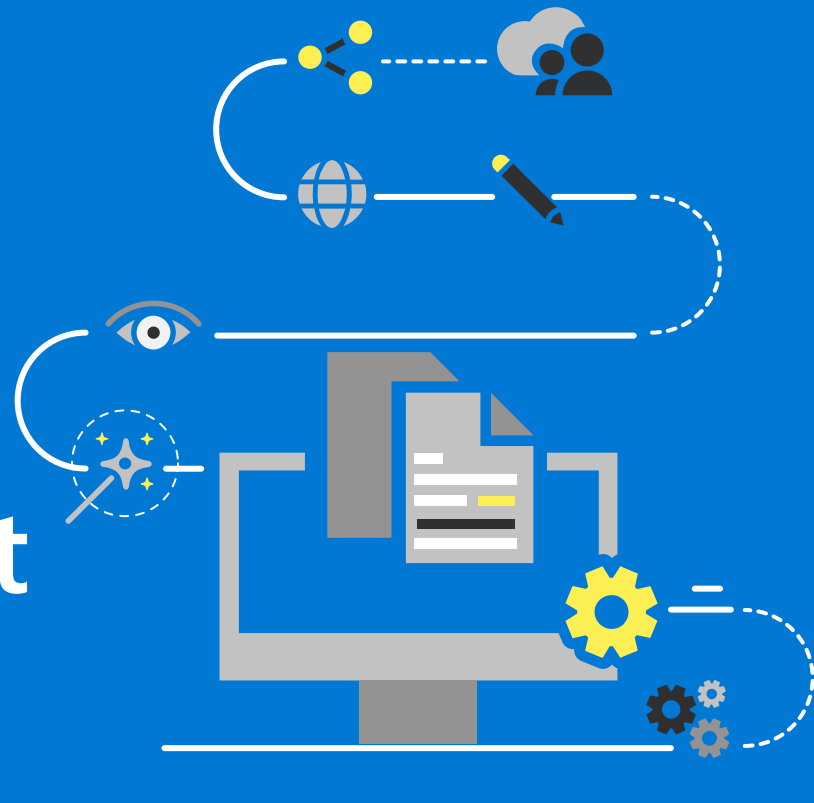


Kako lahko prilagodite spletno stran storitve Microsoft SharePoint Online

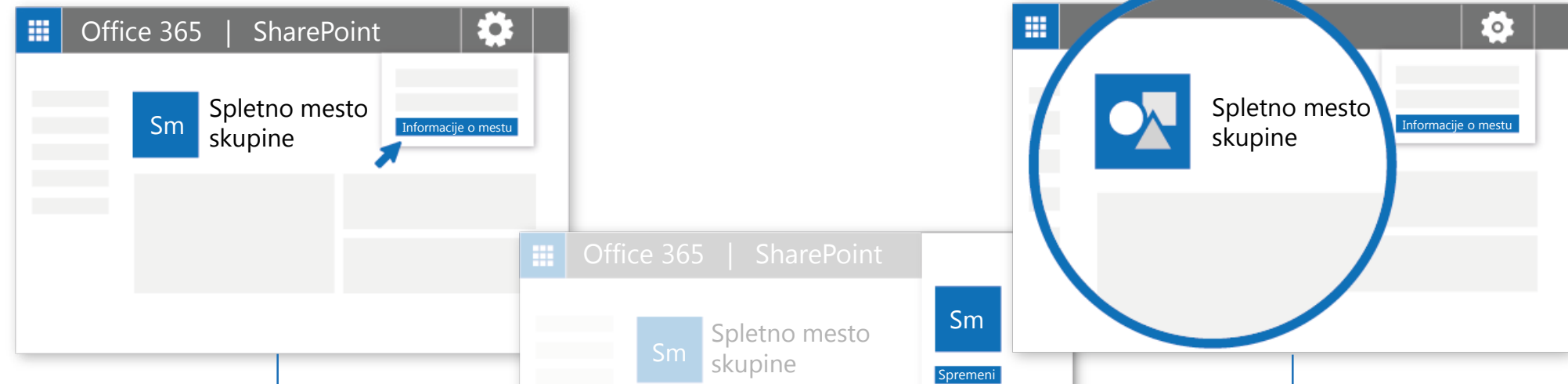


Preberite te nasvete, če želite izvedeti, kako:

- 1 Prilagodite logotip
- 2 Prilagodite krmарjenje
- 3 Prilagodite temo
- 4 Prilagodite postavitev strani
- 5 Prilagodite spletne gradnike

Prilagodite logotip

Spremenite lahko logotip svojega spletnega mesta.



A

Kliknite **Informacije o mestu**.

B

Odpre se podokno **Informacije o mestu**. Kliknite **Spremeni** in izberite sliko, ki jo želite uporabiti, nato pa kliknite **Odpi** > **Shrani**. Priporočena velikost logotipa je 64 x 64 slikovnih pik.

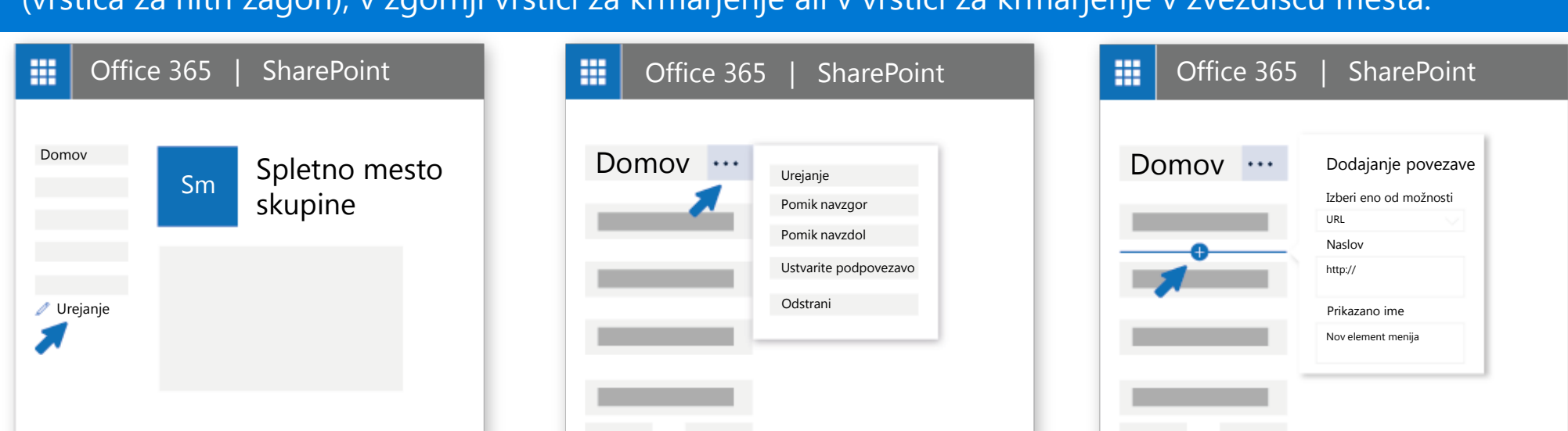
C

Preglejte posodobljen logotip.

<https://aka.ms/customizelogo>

Prilagodite krmарjenje

Lahko dodate, izbršete ali spremenite vrstni red ali mesto povezav v levi vrstici za krmарjenje (vrstica za hitri zagon), v zgornji vrstici za krmарjenje ali v vrstici za krmарjenje v zvezdišču mesta.



A

Če želite spremembe v vrstici za krmарjenje, kliknite **Urejanje**.

B

Če želite urediti obstoječe povezave, kliknite tri pike (...) poleg povezave.

- Urejanje** - spremeni naslov in/ali prikazano ime
- Pomik navzgor** - pomakne povezavo navzgor
- Pomik navzdol** - pomakne povezavo navzdol
- Ustvarite podpovezavo** - povezavo spremeni v podpovezavo povezave nad njo
- Povišanje podpovezave** - pretvori podpovezavo v - povezavo najvišje ravni
- Odstrani** - odstrani element menija

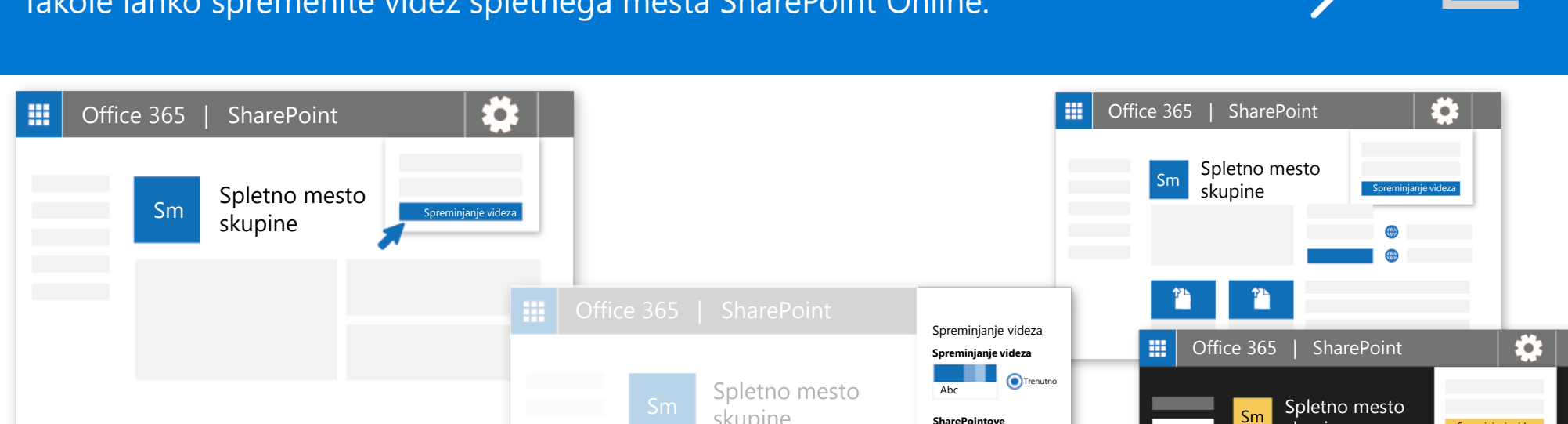
C

Če želite dodati novo povezavo, kliknite + ikono, ki se prikaže, ko postavite kazalec miške nad ali pod povezavo. V pogovornem oknu, ki se prikaže, izberite URL, da dodate povezavo po meri, ali pa izberite enega od privzetih elementov, povezanih z vašim mestom. Nato kliknite **V redu**.

<https://aka.ms/customizenavigation>

Prilagodi temo

Takole lahko spremenite videz spletnega mesta SharePoint Online.



A

Kliknite **Spreminjanje videza**.

B

Odpre se podokno **Spreminjanje videza**. Izberite temo, ki jo želite uporabiti, nato pa kliknite **Uporabi**. Če izberete neopredeljeno temo, lahko še nadalje prilagajate temo in različne odtenke barv.

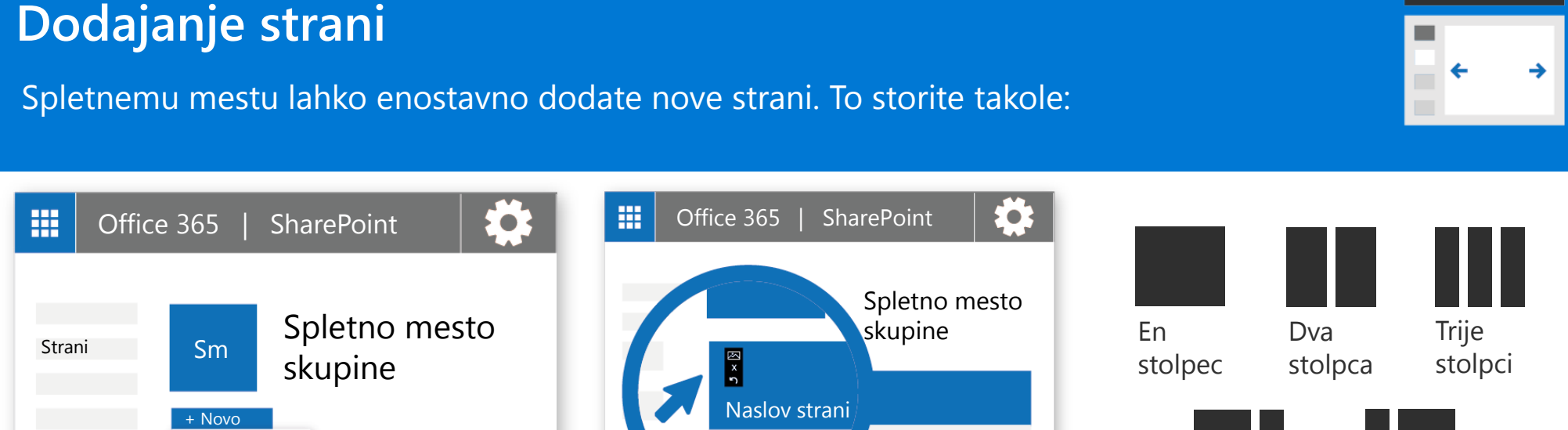
C

Prej in potem
Spodnji primer prikazuje, kaj se zgodi, ko izberete temno rumeno temo za spletno mesto skupine storitve SharePoint Online. Ozadje postane črno, besedilo postane belo, drugi elementi pa modro barvo zamenjajo za rumeno.

<https://aka.ms/changelook>

Dodajanje strani

Spletnemu mestu lahko enostavno dodate nove strani. To storite takole:



A

Kliknite **Nova>Stran**

B

Dodate lahko naslov strani in sliko

C

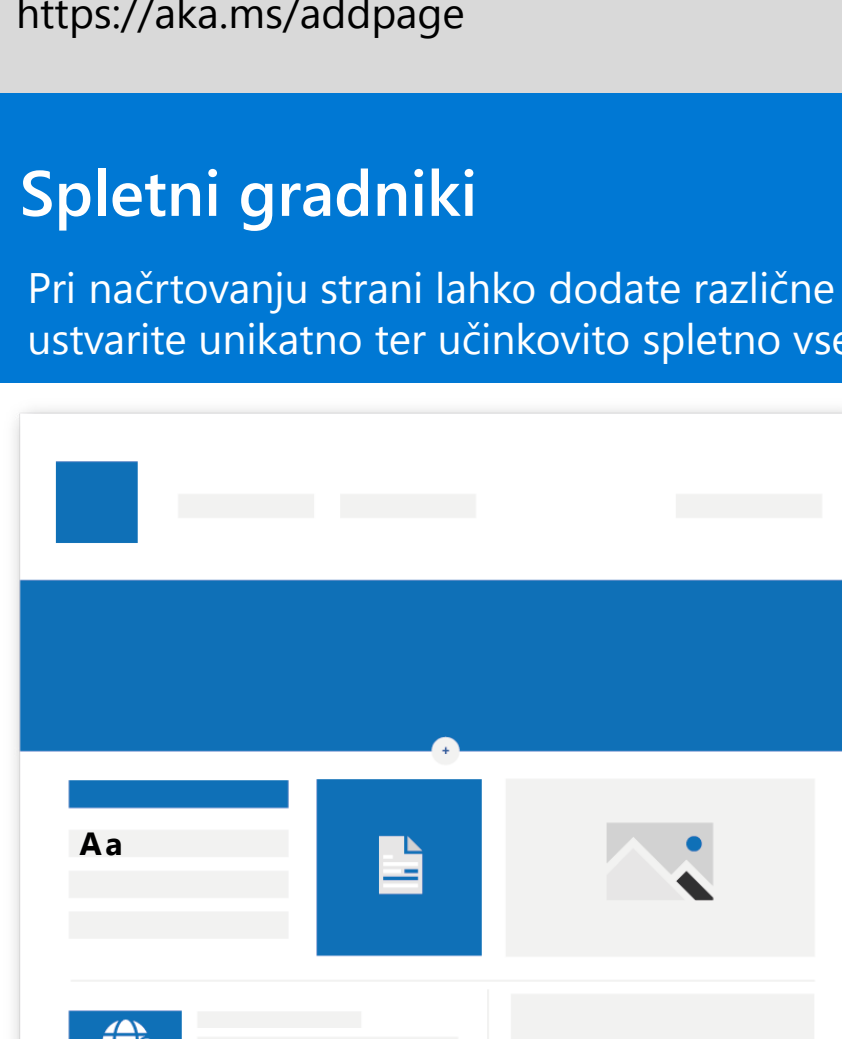
Za dodajanje odsekov in stolpcev kliknite + ikono na levi strani. Kliknite + ikono na sredini, če želite dodati spletni gradnik

Objavi
Uporabniki spletnega mesta strani ne bodo videli, dokler je ne objavite. Objavljene strani so vidne uporabnikom, ki imajo ustrezna dovoljenja za spletno mesto.

<https://aka.ms/addpage>

Spletni gradniki

Pri načrtovanju strani lahko dodate različne elemente in tako ustvarite unikatno ter učinkovito spletno vsebino.



B

Oglejte si nekatere izmed najpogostejše izbranih spletnih gradnikov

- Besedilo**
Dodajanje besedila in tabel
- Slika**
Dodajanje slike iz knjižnice, nalaganje nove slike ali iskanje slike v spletu
- Povezava**
Uporabite spletni gradnik povezave za dodajanje povezave s predogledom notranje ali zunanje vsebine.
- Vdelava**
Stran lahko obogatite s prikazovanjem vsebine iz drugih spletnih mest
- Označena vsebina**
Dinamično prikažite vsebino glede na vrsto vsebine, filtriranje ali iskalni niz
- Pregledovalnik datotek**
Stran lahko obogatite z vstavljanjem različnih vrst datotek

Na voljo so še številni drugi spletni gradniki. Celoten seznam si lahko ogledate na <https://aka.ms/webparts>

Dobite svoj izvod te in drugih SharePointovih infografik aka.ms/getspinfographics