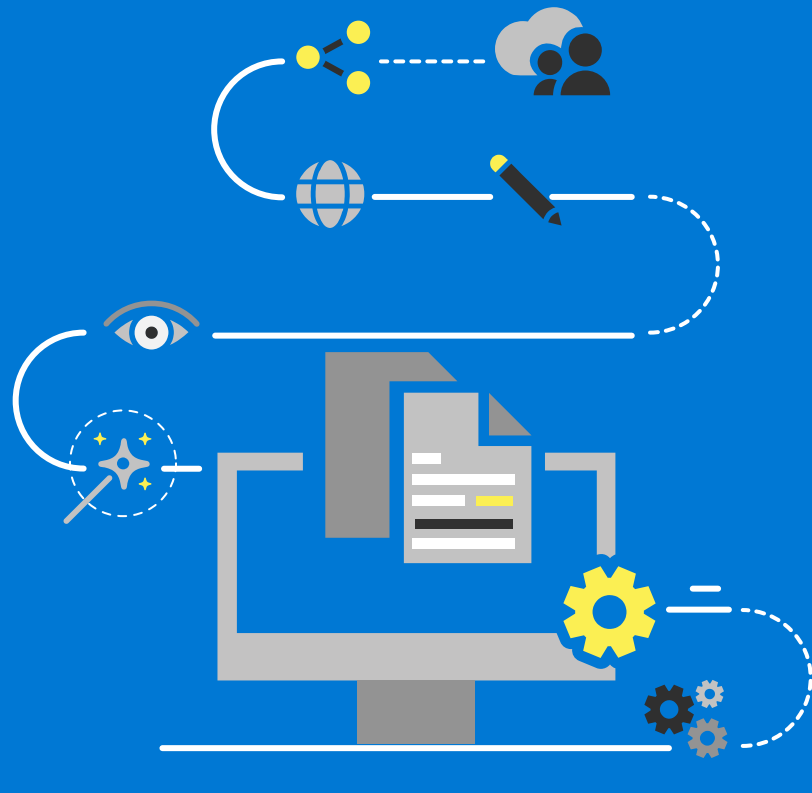


Sådan tilpasser du dit Microsoft SharePoint Onlinewebssted

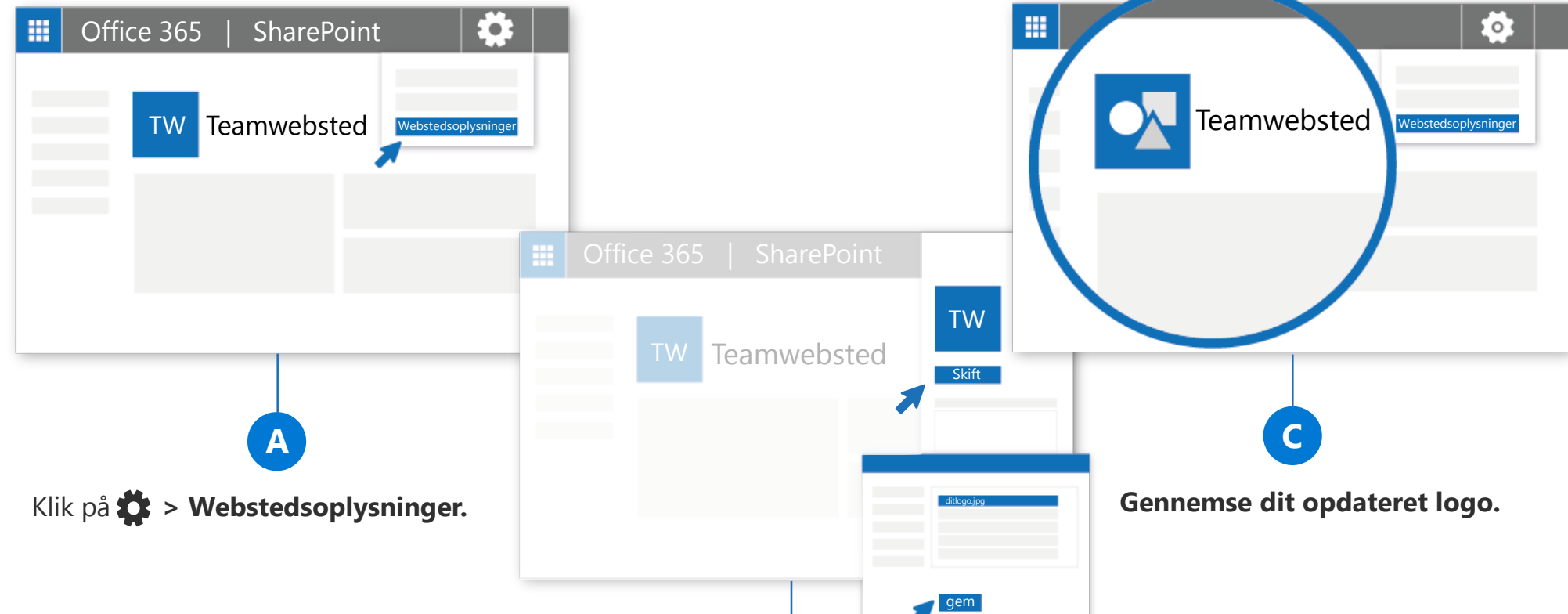


Læs disse tip for at se, hvordan du:

- 1 Tilpas logo
- 2 Tilpas navigation
- 3 Tilpas tema
- 4 Tilpas sidelayout
- 5 Tilpas webdele

Tilpas dit logo

Du kan ændre logoet på dit websted.



Klik på **⚙** > **Webstedsoplysninger**.

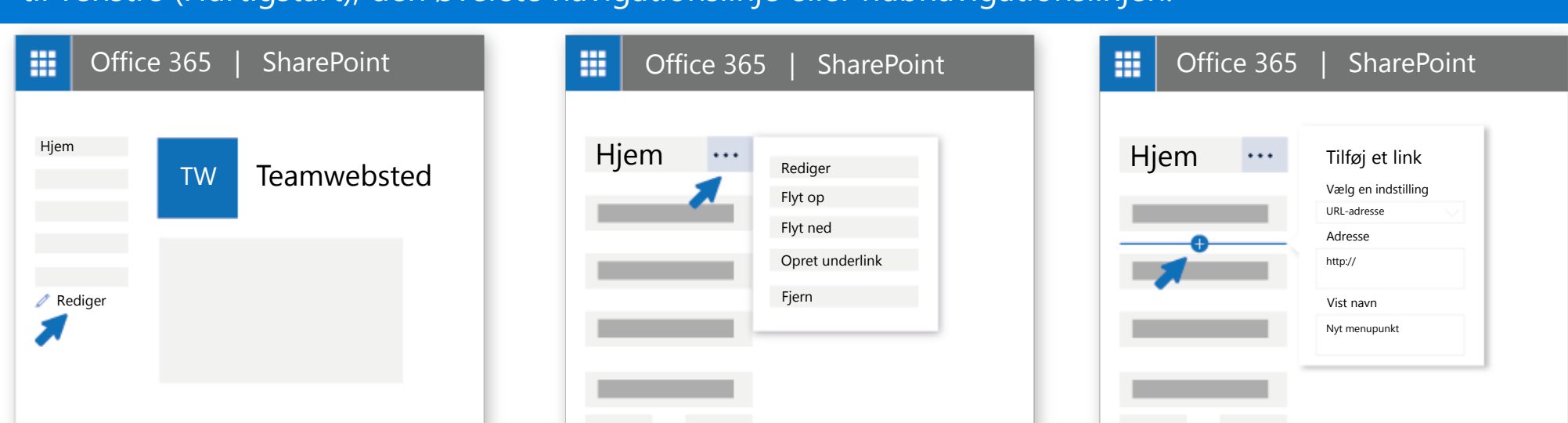
Gennemse dit opdateret logo.

Panelet Webstedsoplysninger åbnes. Klik på **Rediger**, vælg det billede, du vil bruge, og klik derefter på **Åbn** > **Gem**. Den anbefalede logostørrelse er 64 px gange 64 px.

<https://aka.ms/customizelogo>

Tilpas navigationen

Du kan tilføje, slette eller ændre rækkefølgen eller placeringen for links på navigationslinjen til venstre (Hurtigstart), den øverste navigationslinje eller hubnavigationslinjen.



Hvis du vil ændre navigationen, skal du klikke på **Rediger**.

For at redigere eksisterende links skal du klikke på ellipserne (...) ud for linket.

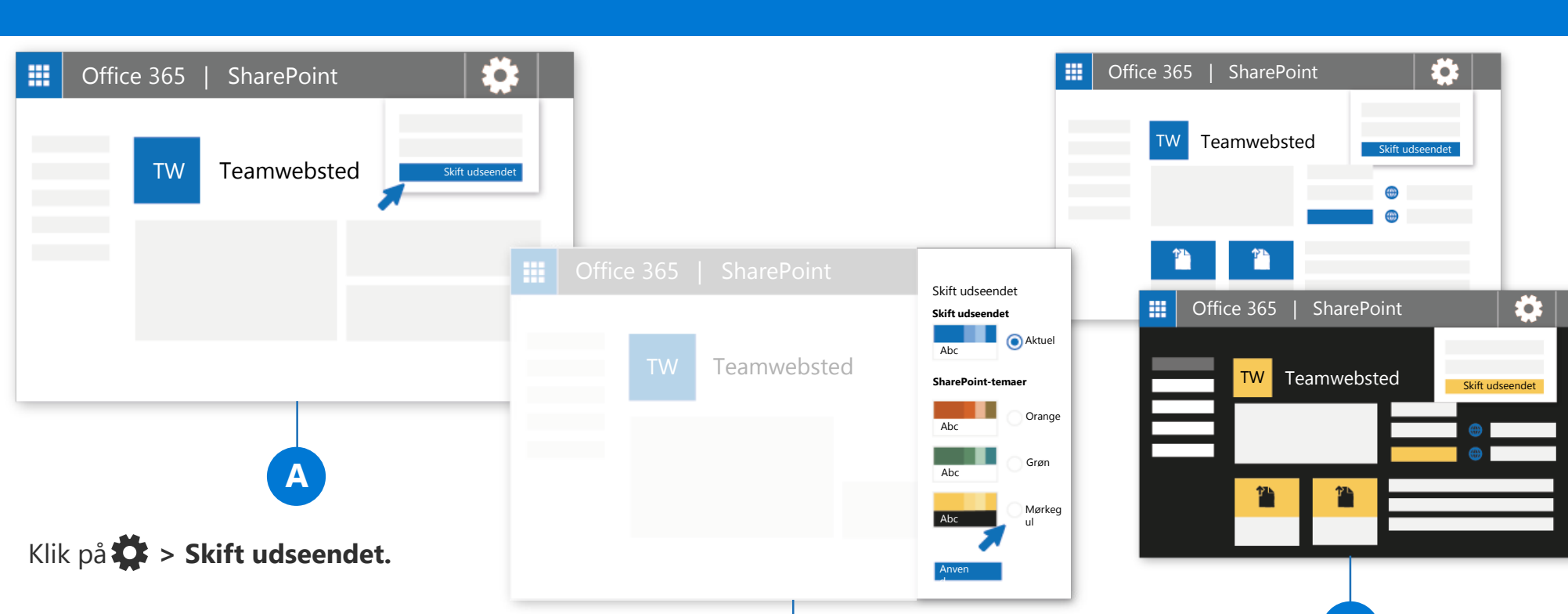
For at tilføje et nyt link skal du klikke på ikonet +, der vises, når du placerer musemarkøren over eller under et link. I dialogboksen, der vises, skal du vælge URL-adresse for at tilføje et brugerdefineret link eller vælge et standardelement, der er knyttet til dit websted. Klik derefter på **OK**.

- Rediger** – ændrer adressen og/eller vist navn
- Flyt op** – flytter linket op
- Flyt ned** – flytter linket ned
- Opret underlink** – gør linket til et underlink af linket oven over det
- Fremhæv underlink** – konverterer et underlink til et link på øversteniveau
- Fjern** – sletter menupunktet

<https://aka.ms/customizenavigation>

Tilpas temaet

Sådan ændrer du udseendet på dit SharePoint Online-websted.



Klik på **⚙** > **Skift udseendet**.

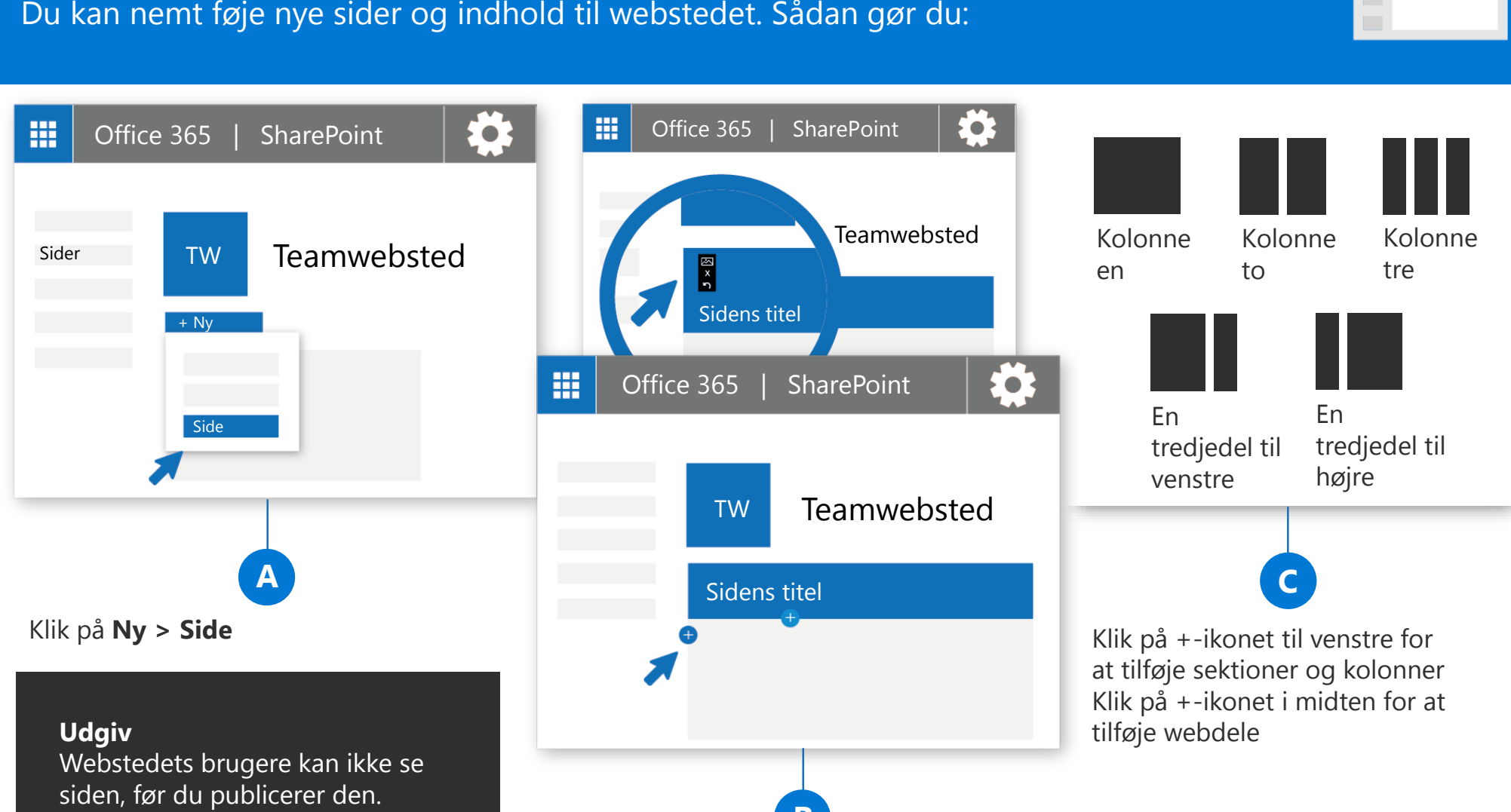
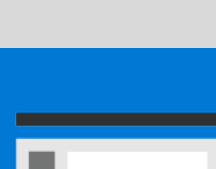
Panelet "Skift udseendet" åbnes. Vælg det tema, du vil bruge, og klik derefter på **Anvend**. Hvis du vælger et standardtema, har du mulighed for yderligere at tilpasse hoved- og markeringsfarverne.

Før og efter
Her er et eksempel på, hvad der sker, når du vælger temaet Mørkeblå til et SharePoint Online teamwebsted. Baggrunden bliver sort, teksten ændres til hvid, og de andre elementer skifter fra at være blå til at være gule.

<https://aka.ms/changelook>

Antal sider

Du kan nemt føje nye sider og indhold til webstedet. Sådan gør du:



Klik på **Ny** > **Side**

Udgiv
Webstedets brugere kan ikke se siden, før du publicerer den. Udgivne sider kan ses af brugere, der har de relevante tilladelser for webstedet.

Du kan tilføje en sidetitel og et billede

Klik på +-ikonet til venstre for at tilføje sektioner og kolonner. Klik på +-ikonet i midten for at tilføje webdele

<https://aka.ms/addpage>

Webdele

Når du designer en side, kan du tilføje forskellige elementer for at skabe entydigt og virkningsfuldt indhold.



Hvis du vil tilføje webdele, skal du klikke på ikonet +, der vises, når du holder markøren hen over siden eller i en sektion på en side.

Her er nogle webdele, der ofte anvendes

- Tekst**
Føj tekst og tabeller til siden
- Billede**
Tilføj et billede fra et bibliotek, upload et nyt, eller søg efter ét online
- Link**
Brug webdelen Link til at tilføje et link med forhåndsvisninger af internt eller eksternt indhold.
- Integrer**
Forstærk din side ved at vise indhold fra andre websteder
- Fremhævet indhold**
Få vist indhold på en dynamisk måde baseret på indholdstype, filtrering eller en søgestreng
- Filviser**
Indsæt en række forskellige filtyper på siden

Der findes mange flere webdele. Se hele listen under <https://aka.ms/webparts>