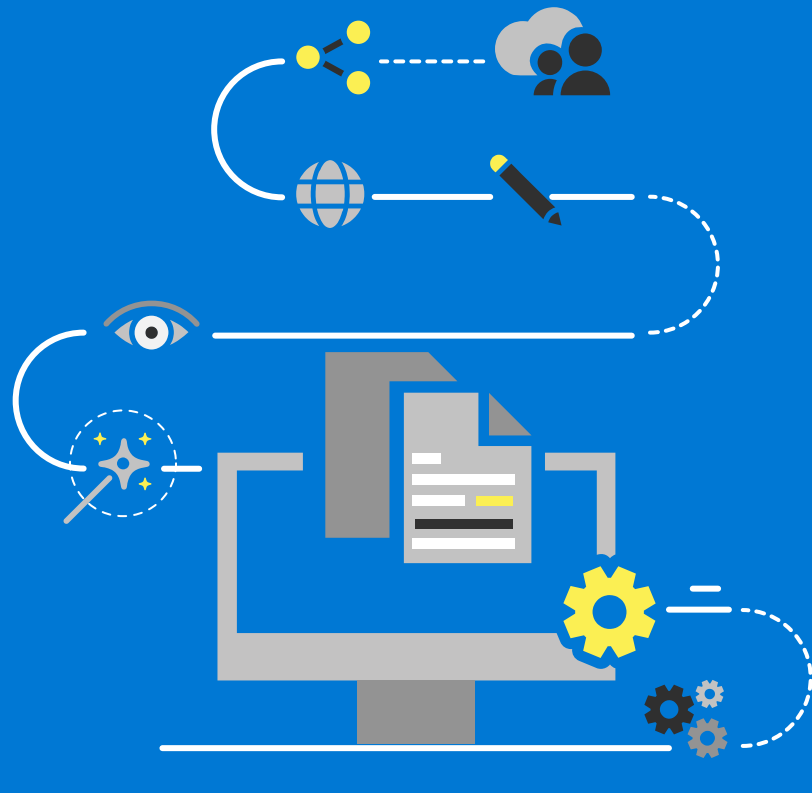


Přizpůsobení webu Microsoft SharePointu Online

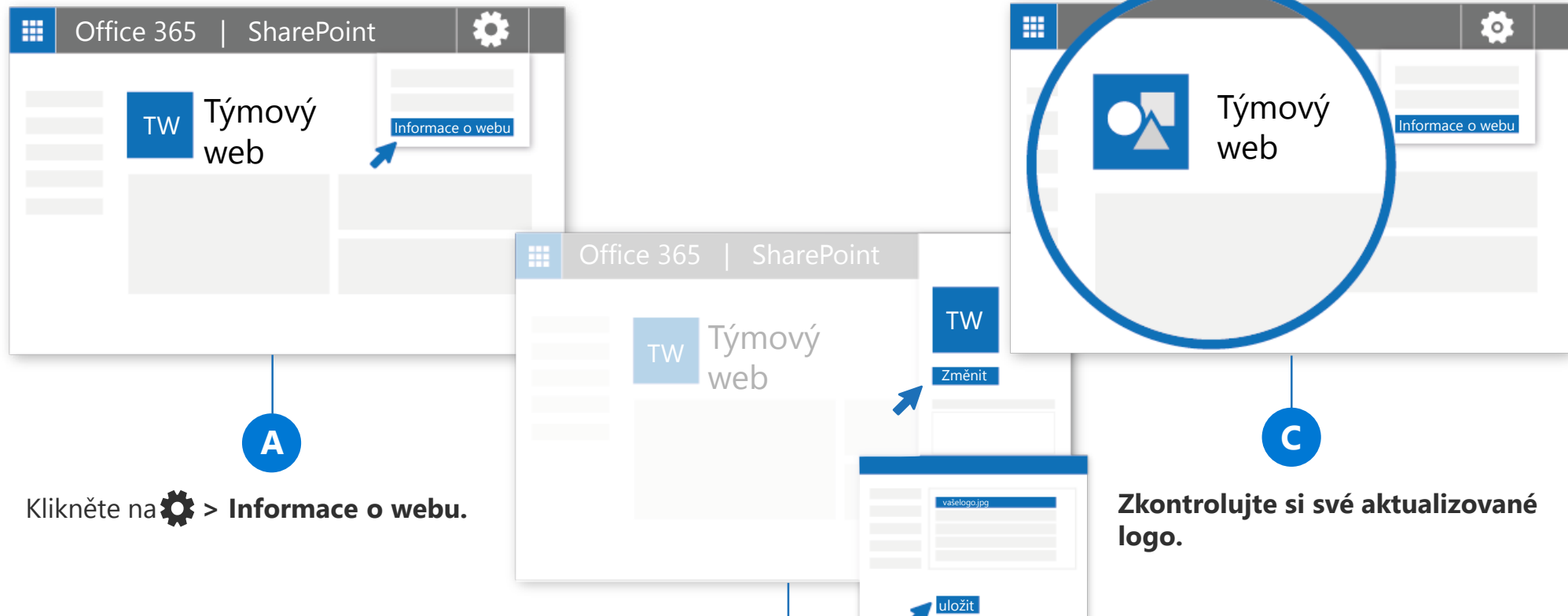


Přečtěte si tyto tipy a naučte se:

- 1 Přizpůsobit logo
- 2 Přizpůsobit navigaci
- 3 Přizpůsobit motiv
- 4 Přizpůsobit rozložení stránky
- 5 Přizpůsobit webové části

Přizpůsobení loga

Můžete změnit logo na svém webu.



A Klikněte na **Informace o webu**.

B

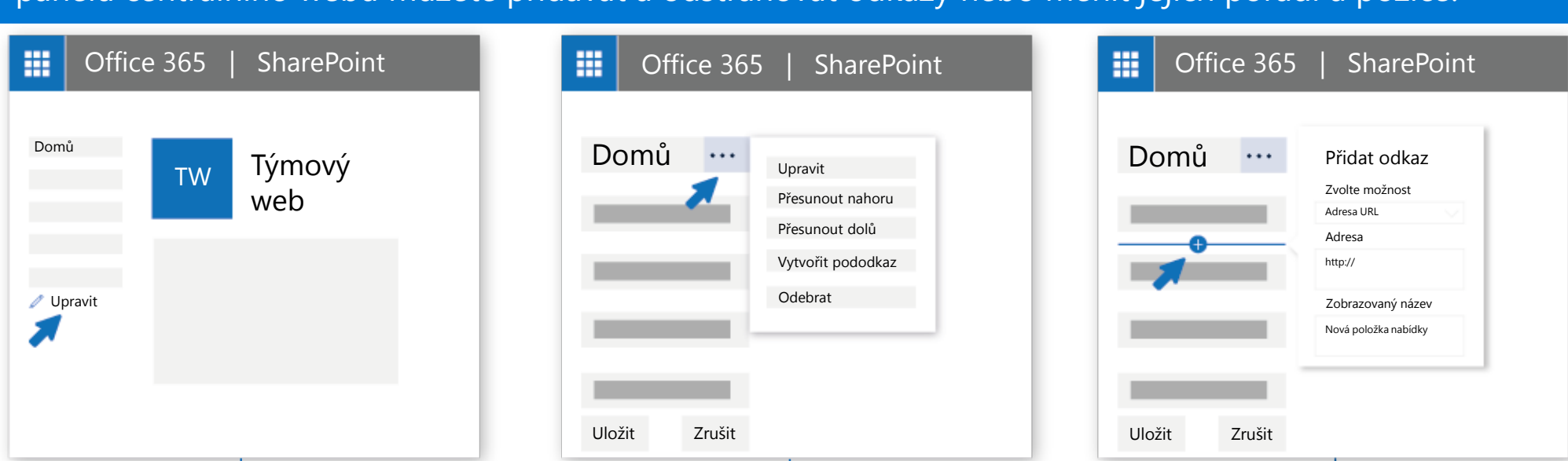
C Zkontrolujte si své aktualizované logo.

Otevře se panel Informace o webu. Klikněte na **Změnit**, vyberte obrázek, který chcete použít, a potom klikněte na **Otevřít > Uložit**. Doporučená velikost loga je 64 x 64 px.

<https://aka.ms/customizelogo>

Přizpůsobení navigace

Na levém navigačním panelu (Snadné spuštění), horním navigačním panelu nebo navigačním panelu centrálního webu můžete přidávat a odstraňovat odkazy nebo měnit jejich pořadí a pozice.



A

Pokud chcete změnit navigaci, klikněte na **Upravit**.

B

Pokud chcete upravit existující odkazy, klikněte na tři tečky (...) vedle odkazu.

C

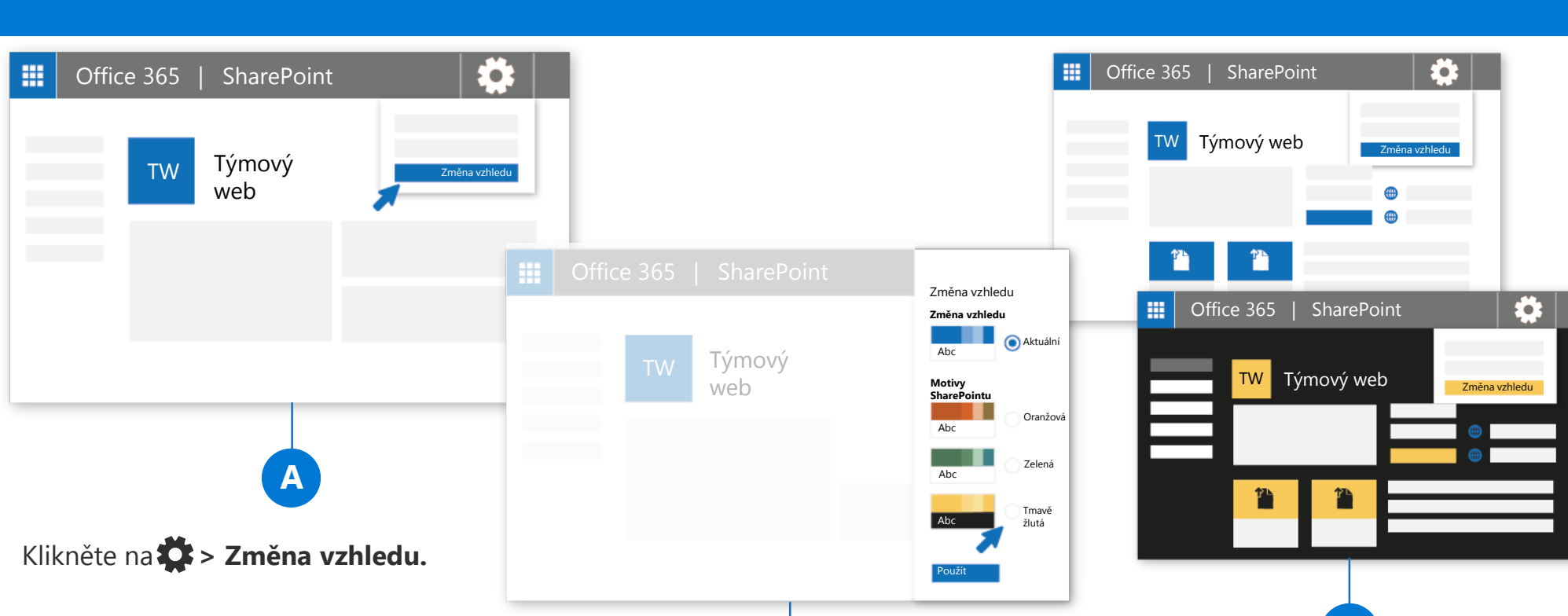
Pokud chcete přidat nový odkaz, klikněte na ikonu +, která se zobrazí, když umístíte ukazatel myši nad nebo pod odkaz. V dialogovém okně, které se zobrazí, zvolte možnost Adresa URL a přidejte vlastní odkaz nebo vyberte některou z výchozích položek přidružených k vašemu webu. Potom klikněte na **OK**.

Upravit: Umožňuje změnit adresu a/nebo zobrazovaný název.
Přesunout nahoru: Přesune odkaz nahoru.
Přesunout dolů: Přesune odkaz dolů.
Vytvořit pododkaz: Umožňuje vytvořit pododkaz k odkazu výše.
Zvýšit úroveň pododkazu: Převéde pododkaz na odkaz nejvyšší úrovně.
Odebrat: Odstraní položku nabídky.

<https://aka.ms/customizenavigation>

Přizpůsobení motivu

Tady je postup, jak změnit vzhled webu SharePointu Online.



A

Klikněte na **Změna vzhledu**.

B

Otevře se panel Změna vzhledu. Vyberte požadovaný motiv a potom klikněte na **Použít**. Pokud vyberete předdefinovaný motiv, můžete dále přizpůsobit hlavní barvu a barvu zvýraznění.

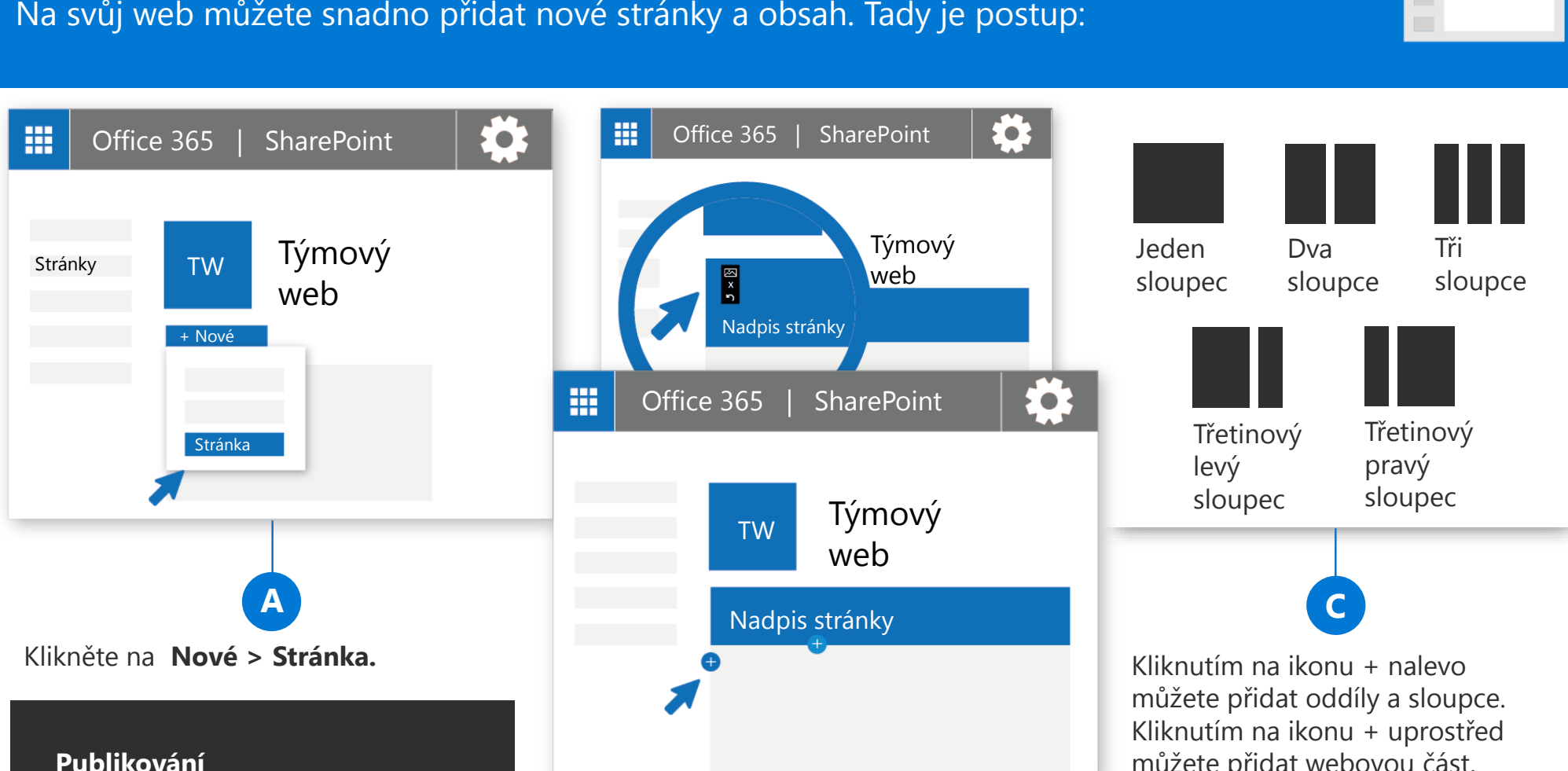
C

Před a po
Tady je příklad toho, co se stane, když pro týmový web SharePointu Online vyberete motiv Tmavě žlutá. Pozadí se změní na černé, text se přepne na bílý a další prvky se přebarví z modré na žlutou.

<https://aka.ms/changelook>

Přidání stránek

Na svůj web můžete snadno přidat nové stránky a obsah. Tady je postup:



A

Klikněte na **Nové > Stránka**.

Publikování
Uživatelé stránku na webu nevidí, dokud ji nepublikujete. Publikované stránky si mohou zobrazit uživatelé, kteří mají na webu příslušná oprávnění.

B

Můžete přidat nadpis stránky a obrázek.

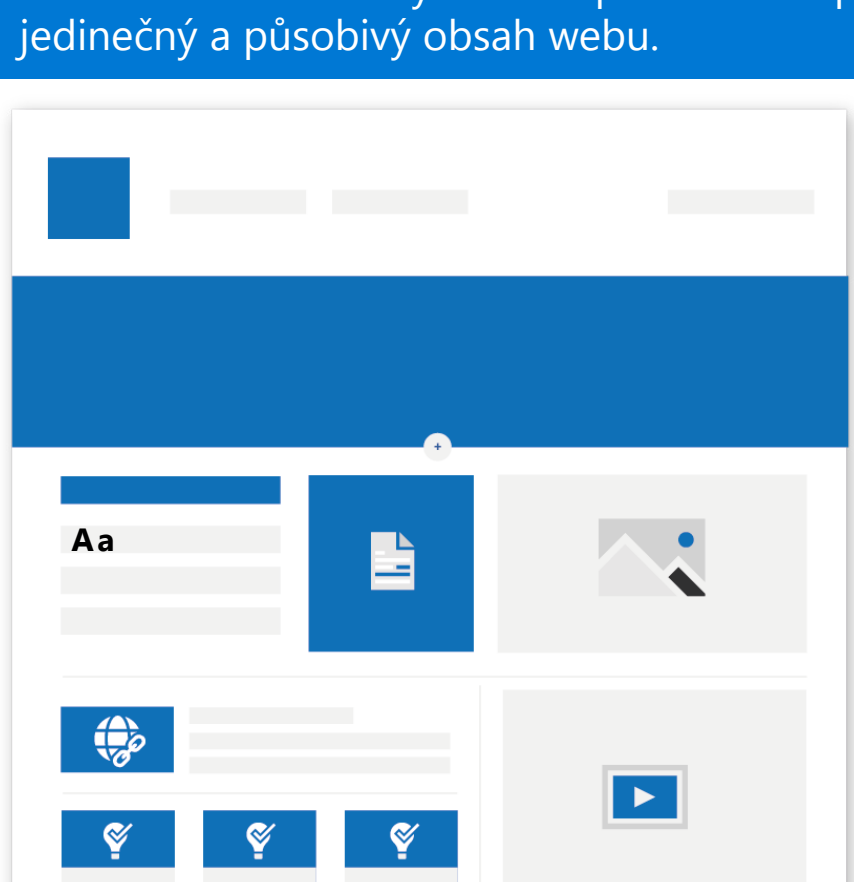
C

Kliknutím na ikonu + nalevo můžete přidat oddíl a sloupec. Kliknutím na ikonu + uprostřed můžete přidat webovou část.

<https://aka.ms/addpage>

Webové části

Při navrhování stránky můžete přidat různé prvky a vytvořit jedinečný a působivý obsah webu.



A Pokud chcete přidat webové části, klikněte na ikonu +, která se zobrazí, když nastavíte ukazatel myši na stránku nebo oddíl na stránce.

- B** Tady jsou některé často používané webové části.
 - Text**
Umožňuje přidat na stránku text a tabulky.
 - Obrázek**
Umožňuje přidat obrázek z knihovny, nahrát nový nebo nějaký vyhledat online.
 - Odkaz**
Pomocí webových částí Odkaz můžete přidat odkaz s náhledem na interní nebo externí obsah.
 - Vložit**
Umožňuje obohatit stránku zobrazením obsahu z jiných webů.
 - Zvýrazněný obsah**
Umožňuje dynamicky zobrazovat obsah na základě typu obsahu, filtrování nebo hledaného řetězce.
 - Prohlížeč souborů**
Umožňuje vložit na stránku různé typy souborů.
- K dispozici je mnoho dalších webových částí. Úplný seznam najdete na adrese <https://aka.ms/webparts>.