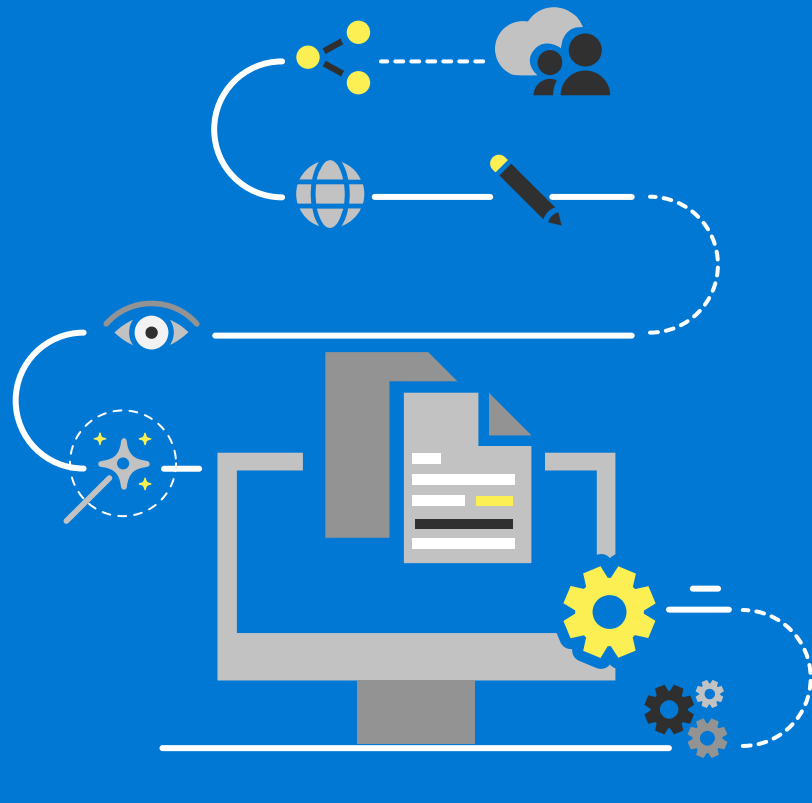


# Jak dostosować witrynę internetową usługi Microsoft SharePoint Online

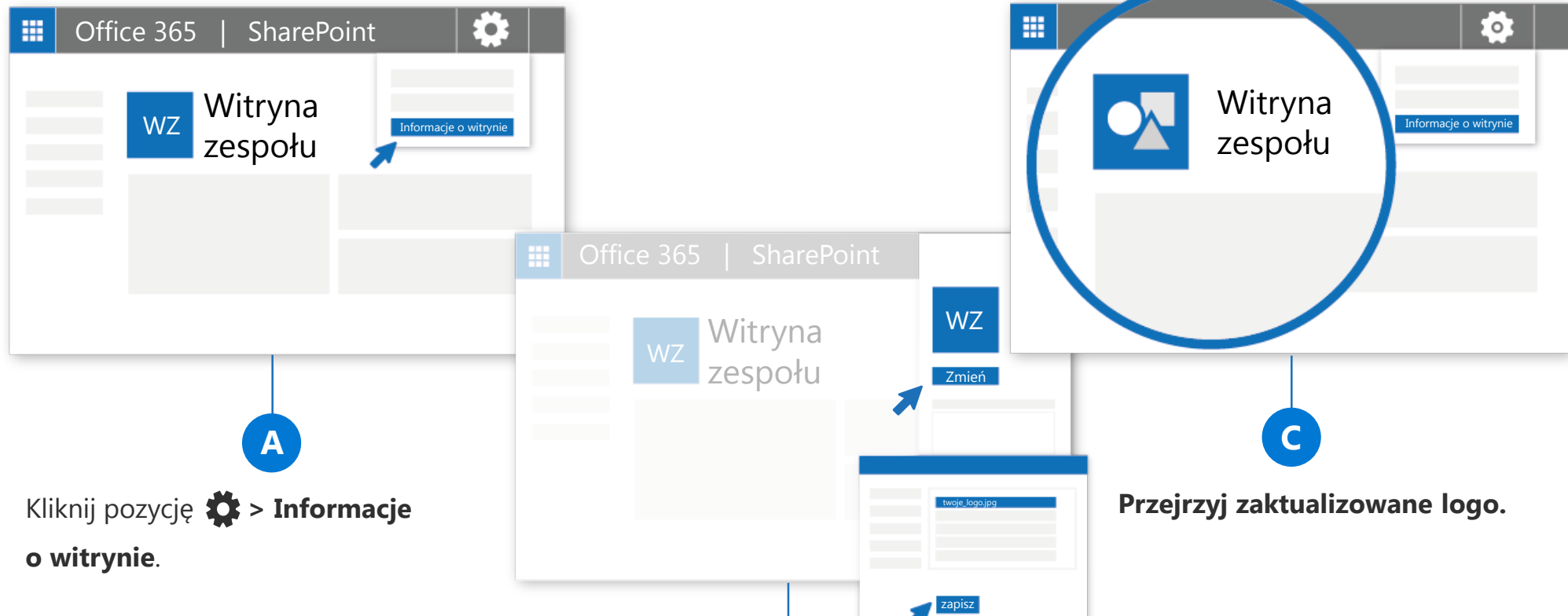


Przeczytaj porady, aby dowiedzieć się, jak wykonywać te czynności:

- 1 Dostosowywanie logo
- 2 Dostosowywanie nawigacji
- 3 Dostosowywanie motywu
- 4 Dostosowywanie układu strony
- 5 Dostosowywanie składników Web Part

## Dostosowywanie logo

Możesz zmienić logo witryny.



**A** Kliknij pozycję **Informacje o witrynie**.

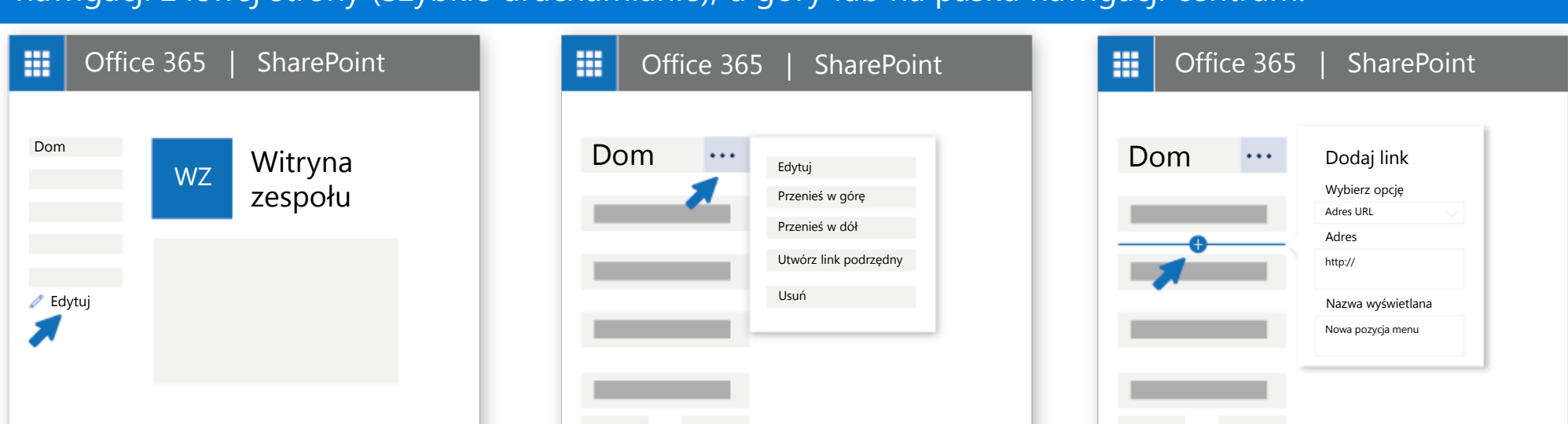
**C** **Przejrzyj zaktualizowane logo.**

Zostanie otwarty panel informacji o witrynie. Kliknij pozycję **Zmień**, wybierz obraz, którego chcesz użyć, a następnie kliknij pozycję **Otwórz > Zapisz**. Zalecany rozmiar logo to 64x64 pikseli.

<https://aka.ms/customizelogo>

## Dostosowywanie nawigacji

Możesz dodawać i usuwać linki lub zmieniać ich kolejność albo położenie w obszarze nawigacji z lewej strony (Szybkie uruchamianie), u góry lub na pasku nawigacji centrum.



**A** Aby wprowadzić zmiany w obszarze nawigacji, kliknij pozycję **Edytuj**.

**B** Aby edytować istniejące linki, kliknij wielokropek (...) obok linku.

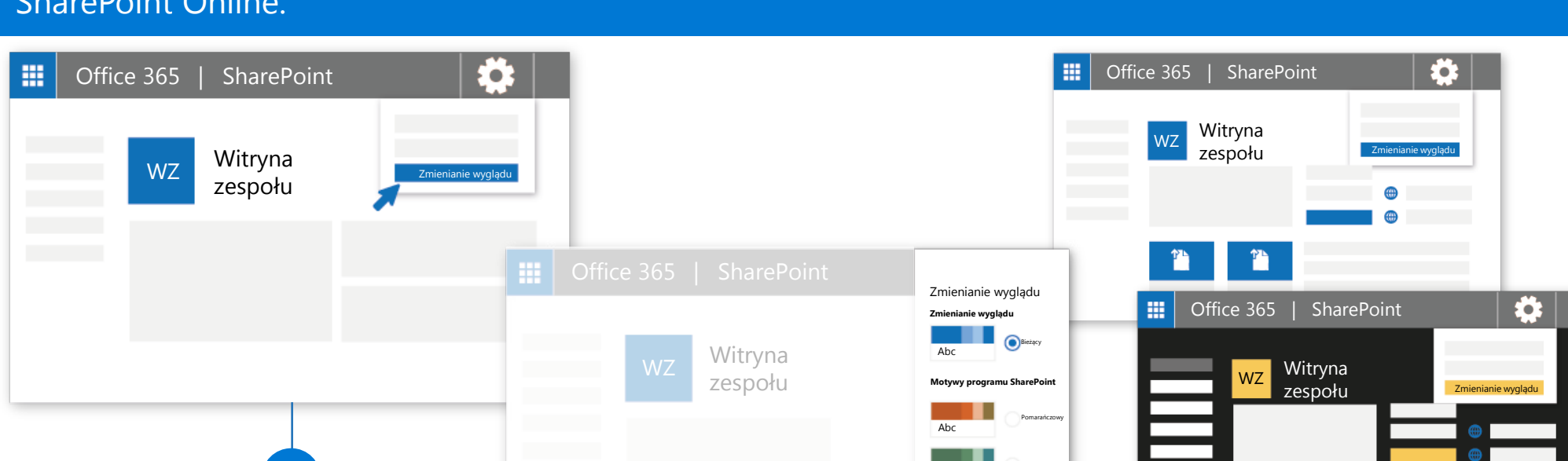
**C** Aby dodać nowy link, kliknij ikonę +, która pojawia się po umieszczeniu wskaźnika myszy powyżej lub poniżej linku. W wyświetlonym oknie dialogowym wybierz adres URL, aby dodać link niestandardowy, lub wybierz jeden z elementów domyślnych skojarzonych z witryną. Następnie kliknij przycisk **OK**.

**Edytuj** — zmienia adres i/lub nazwę wyświetlaną  
**Przenieś w górę** — przenosi link w górę  
**Przenieś w dół** — przenosi link w dół  
**Utwórz link podrzędny** — zmienia link na link podrzędny linku znajdującego się nad nim  
**Podwyższ poziom linku podrzędnego** — konwertuje link podrzędny na link najwyższego poziomu  
**Usuń** — usuwa element menu

<https://aka.ms/customizenavigation>

## Dostosowywanie motywu

Poniżej opisano, jak zmienić wygląd witryny internetowej usługi SharePoint Online.



**A** Kliknij pozycję **Zmień wygląd**.

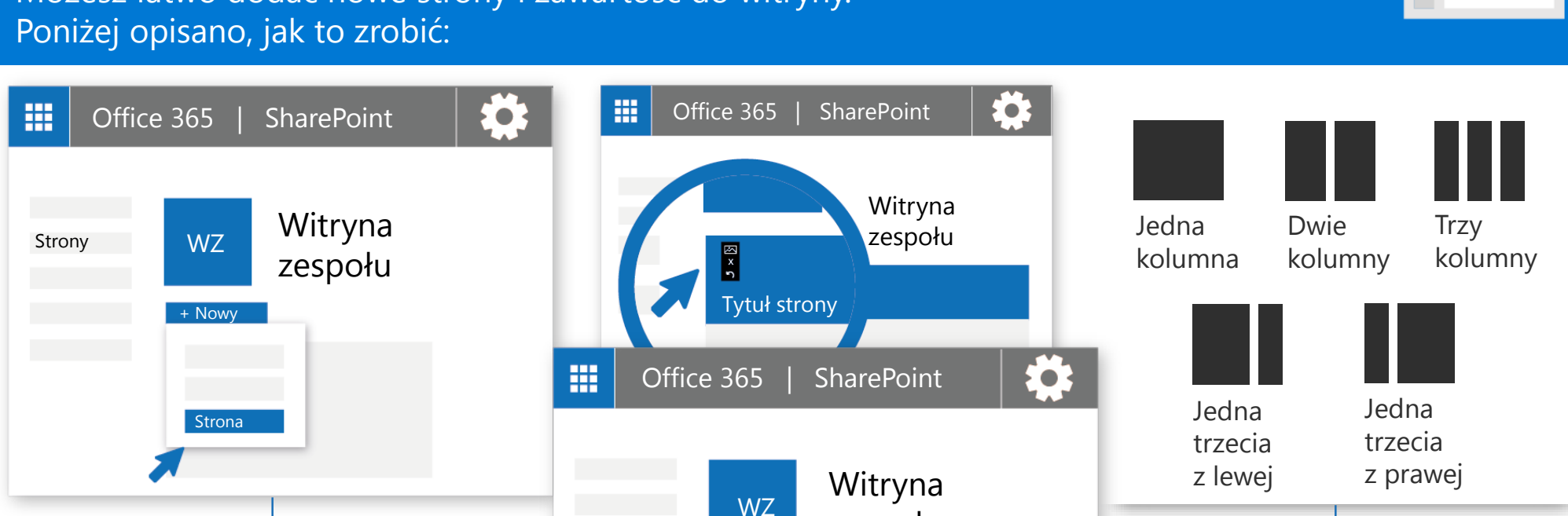
Zostanie otwarty panel Zmianie wyglądu. Wybierz motyw, którego chcesz użyć, a następnie kliknij pozycję **Zastosuj**. W przypadku wybrania motywu gotowego do użycia możesz dodatkowo dostosować kolor główny i kolory wiodące.

**Przed i po**  
 Oto przykład tego, co się stanie po wybraniu motywu Ciężnożółty dla witryny zespołu usługi SharePoint Online. Tło zmieni się na czarne, tekst zmieni się na biały, a inne elementy zmienią się z niebieskich na żółte.

<https://aka.ms/changelook>

## Dodawanie stron

Możesz łatwo dodać nowe strony i zawartość do witryny. Poniżej opisano, jak to zrobić:



**A** Kliknij pozycję **Nowy > Strona**

**Publikowanie**  
 Strona nie będzie widoczna dla użytkowników witryny, dopóki jej nie opublikujesz. Opublikowane strony są widoczne dla użytkowników, którzy mają odpowiednie uprawnienia w witrynie.

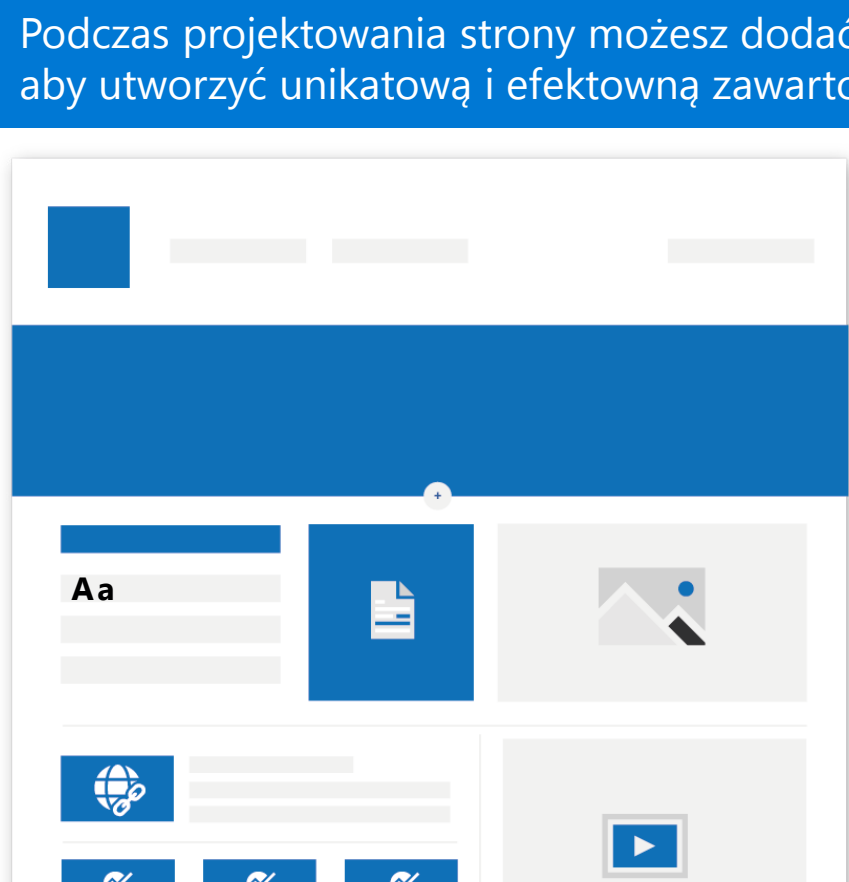
Możesz dodać tytuł strony i obraz

**C** Kliknij ikonę + po lewej stronie, aby dodać sekcje i kolumny. Kliknij ikonę + w centrum, aby dodać składnik Web Part

<https://aka.ms/addpage>

## Składniki Web Part

Podczas projektowania strony możesz dodać różne elementy, aby utworzyć unikatową i efektywną zawartość internetową.



**A** Aby dodać składniki Web Part, kliknij ikonę +, która pojawia się po umieszczeniu wskaźnika myszy na stronie lub w sekcji na stronie.

**B** Oto niektóre często używane składniki Web Part

- Tekst**  
Dodaj tekst i tabele do strony
- Obraz**  
Dodaj obraz z biblioteki, przekaż nowy lub wyszukaj go online
- Link**  
Użyj składnika Web Part linku, aby dodać link z podglądem zawartości wewnętrznej lub zewnętrznej
- Osadz**  
Wzbogać stronę, wyświetlając zawartość z innych witryn internetowych
- Wyróżniona zawartość**  
Dynamicznie wyświetlaj zawartość na podstawie typu zawartości, filtrowania lub ciągu wyszukiwania
- Przeglądarka plików**  
Wstaw różne typy plików na stronie

Dostępnych jest wiele więcej składników Web Part. Aby wyświetlić pełną listę, zobacz <https://aka.ms/webparts>

Pobierz własną kopię tej i innych infografik dotyczących programu SharePoint [aka.ms/getspinfographics](https://aka.ms/getspinfographics)