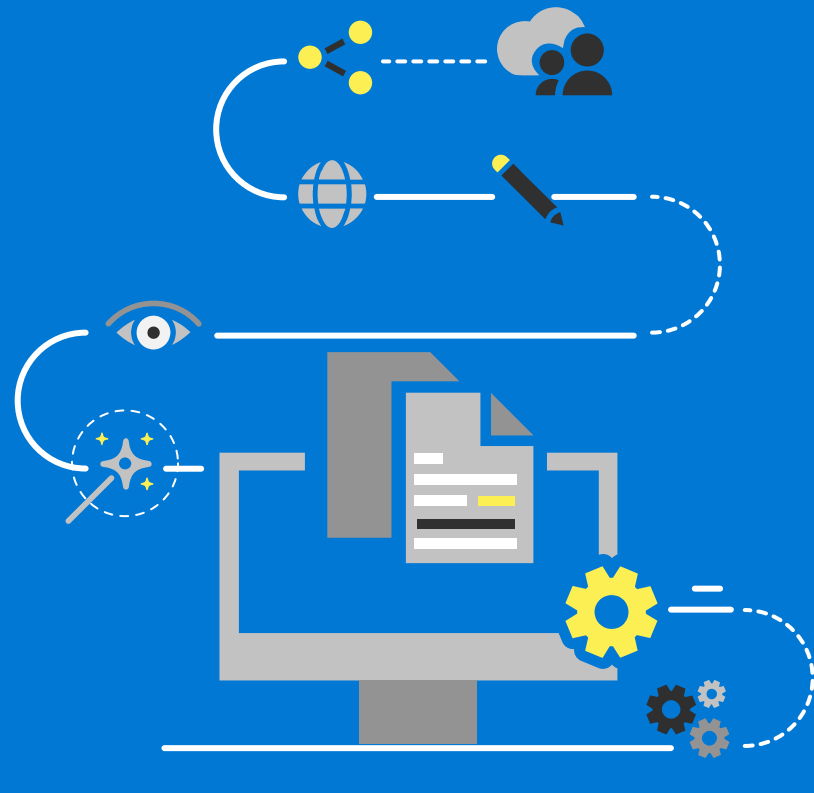


Het aanpassen van Microsoft SharePoint Onlinewebsite

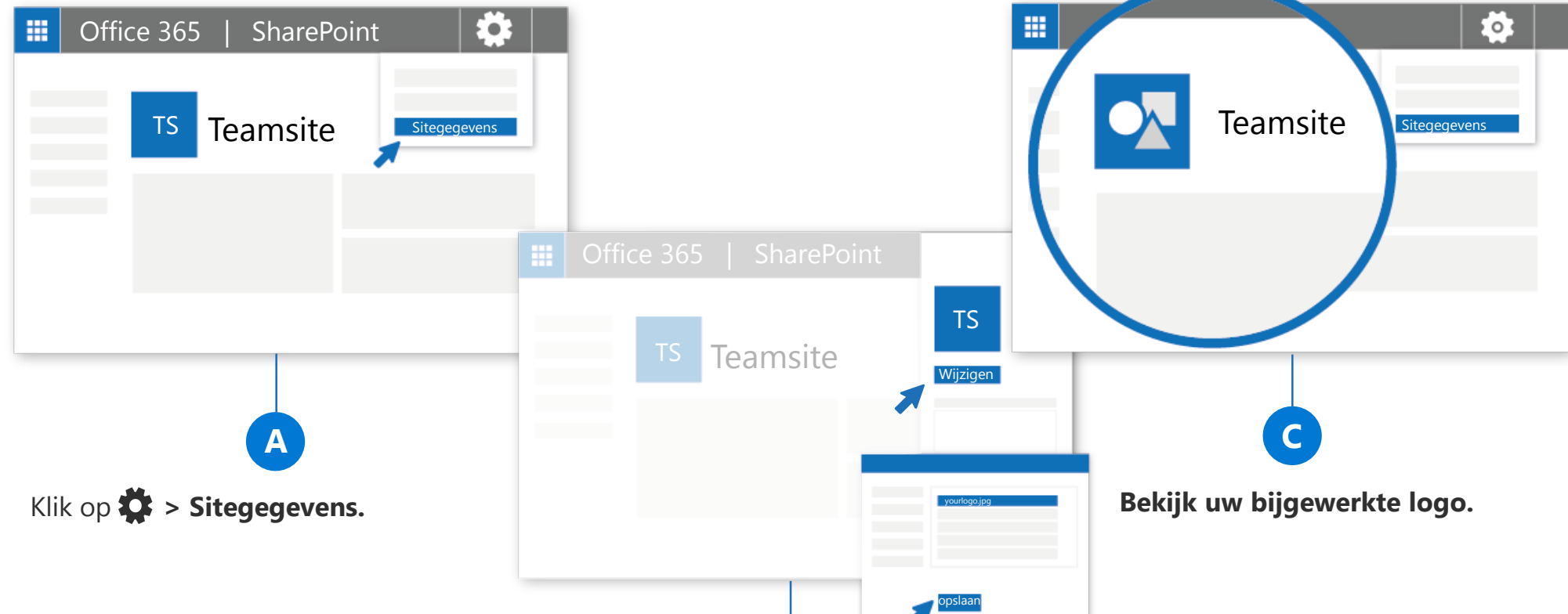


Lees deze tips voor meer informatie over:

- 1 Aanpassen logo
- 2 Aanpassen navigatie
- 3 Aanpassen thema
- 4 Aanpassen pagina-indeling
- 5 Aanpassen webonderdelen

Het logo aanpassen

U kunt het logo voor uw site wijzigen.



Klik op **Sitegegevens**.

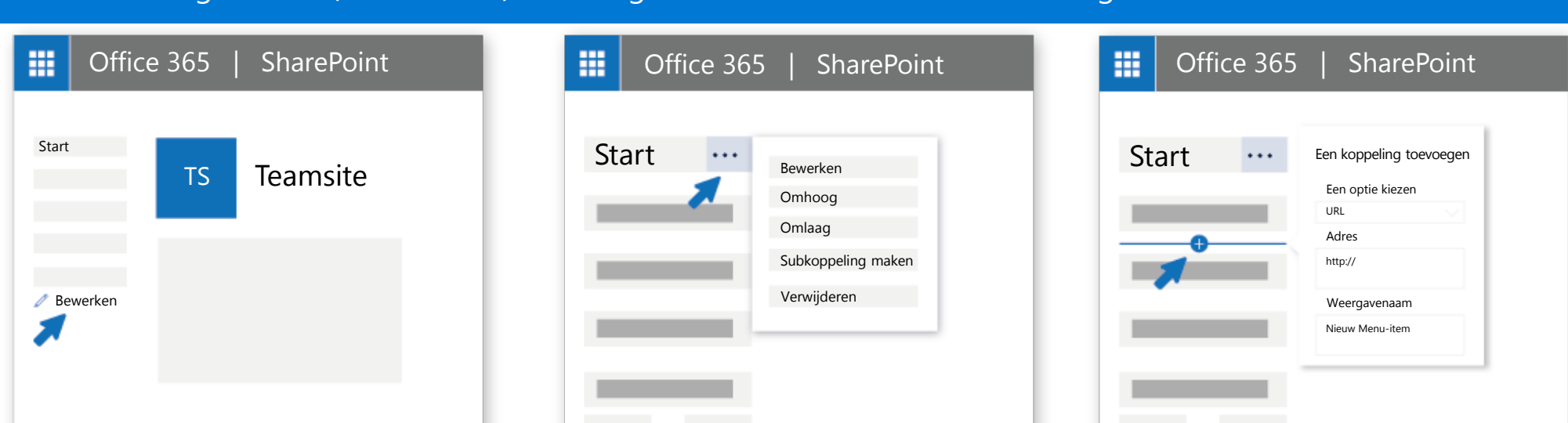
Bekijk uw bijgewerkte logo.

Het venster sitegegevens wordt geopend. Klik op **Wijzigen**, selecteer de afbeelding die u wilt gebruiken en klik vervolgens op **Openen > Opslaan**. De aanbevolen grootte voor het logo is 64px x 64px.

<https://aka.ms/customizelogo>

De navigatie aanpassen

U kunt koppelingen toevoegen of verwijderen of de volgorde of positie van koppelingen wijzigen via de linkernavigatiebalk (Snel starten), de navigatiebalk bovenaan of de hubnavigatiebalk.



Als u wijzigingen wilt aanbrengen aan de navigatie, klikt u op **Bewerken**.

Als u bestaande koppelingen wilt bewerken, klikt u op het beletselteken (...) naast de koppeling.

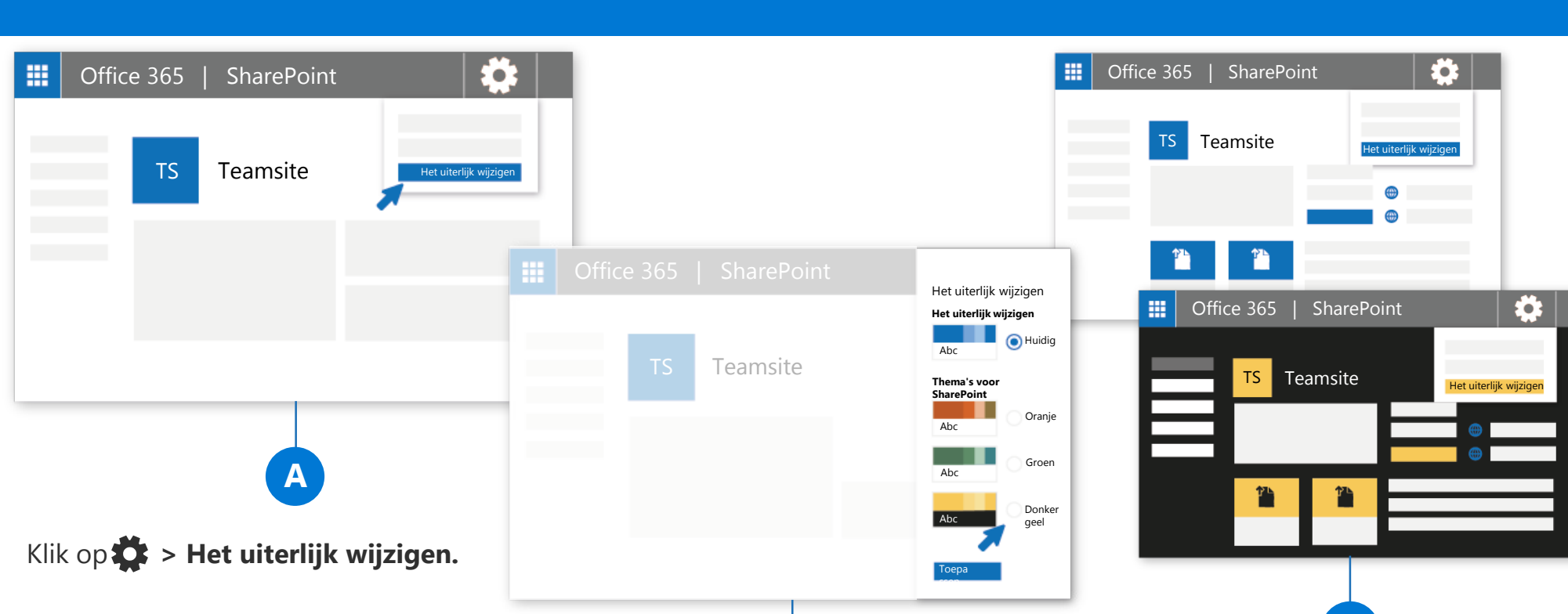
Als u een nieuwe koppeling wilt toevoegen, klikt u op het plusteken dat wordt weergegeven wanneer u de muisaanwijzer boven of onder een koppeling plaatst. In het dialoogvenster dat wordt weergegeven klikt u op URL als u een aangepaste koppeling wilt toevoegen of kiest u een van de standaarditems die zijn gekoppeld aan uw site. Klik vervolgens op **OK**.

- Bewerken:** verandert het adres en/of de weergavenaam
- Omlaag:** hiermee verplaatst u de koppeling omlaag
- Subkoppeling maken:** hiermee maakt u een subkoppeling naar de koppeling erboven
- Niveau subkoppeling verhogen:** hiermee converteert u een subkoppeling naar een koppeling op het hoogste niveau
- Verwijderen:** hiermee verwijdert u het menu-item

<https://aka.ms/customizenavigation>

Het thema aanpassen

Hier wordt uitgelegd hoe u het uiterlijk van uw SharePoint Online-website kunt wijzigen.



Klik op **Het uiterlijk wijzigen**.

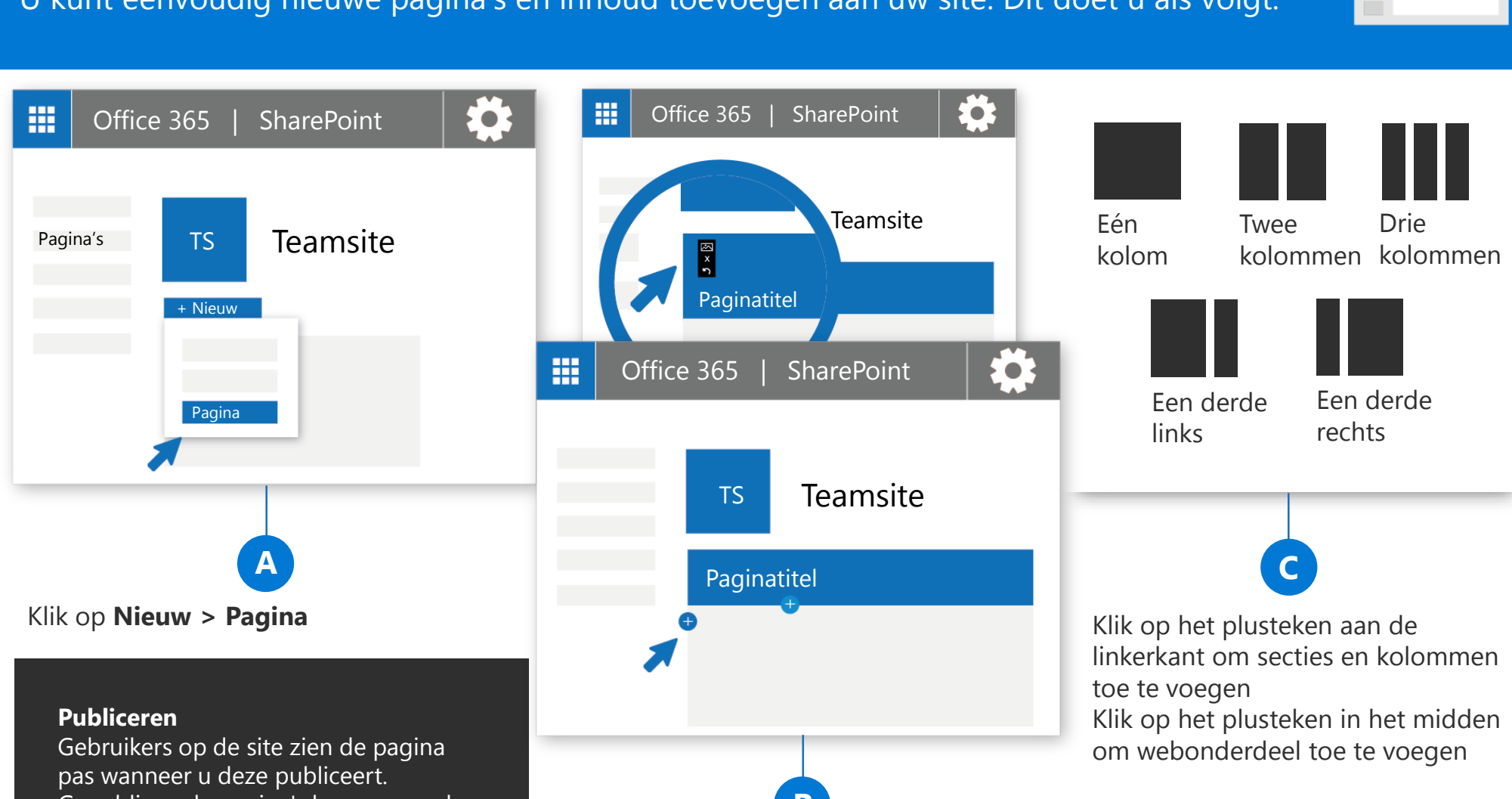
Het deelvenster het uiterlijk wijzigen wordt geopend. Selecteer het door u gewenste thema en klik vervolgens op **Toepassen**. Als u een kant-en-klaar thema selecteert, kunt u de belangrijkste en accentkleuren verder aanpassen.

Voor en na
Hier ziet u een voorbeeld van wat er gebeurt wanneer u het thema Donker geel kiest voor een SharePoint Online teamsite. De achtergrond wordt zwart, de tekst wordt wit en de andere elementen veranderen van blauw naar geel.

<https://aka.ms/changelook>

Pagina's toevoegen

U kunt eenvoudig nieuwe pagina's en inhoud toevoegen aan uw site. Dit doet u als volgt:



Klik op **Nieuw > Pagina**

Publiceren
Gebruikers op de site zien de pagina pas wanneer u deze publiceert. Gepubliceerde pagina's kunnen worden bekeken door gebruikers die de juiste machtigingen op de site hebben.

Klik op het plusteken aan de linkerkant om secties en kolommen toe te voegen

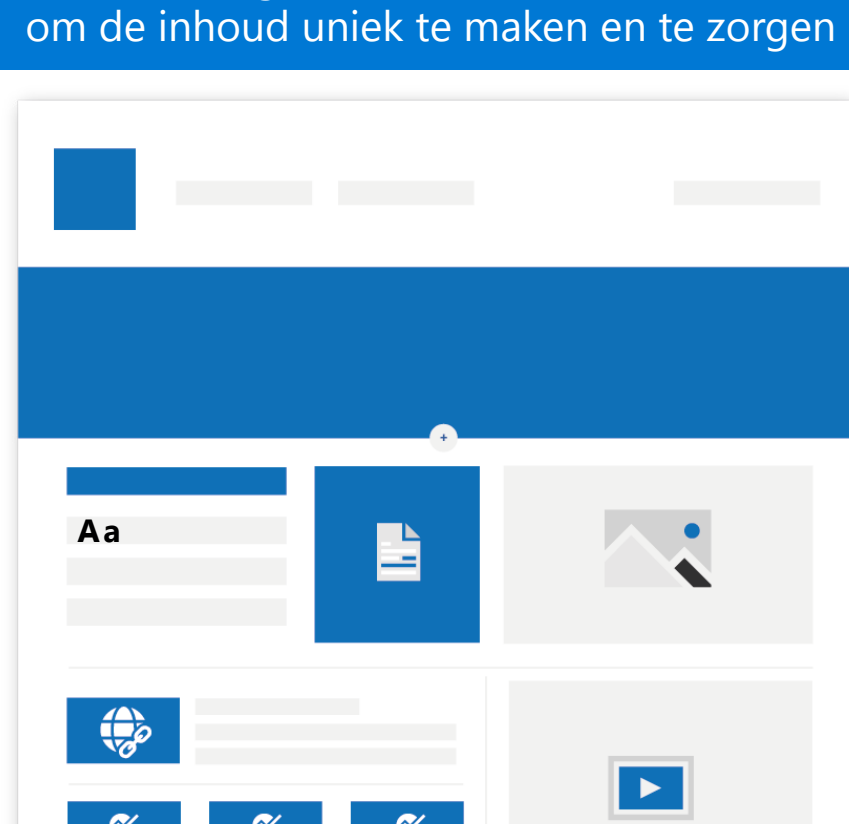
Klik op het plusteken in het midden om webonderdeel toe te voegen

U kunt een paginatitel en een afbeelding toevoegen

<https://aka.ms/addpage>

Webonderdelen

Als u een pagina ontwerpt, kunt u verschillende elementen toevoegen om de inhoud uniek te maken en te zorgen dat deze opvalt.



Als u webonderdelen toe wilt voegen, klikt u op het plusteken dat wordt weergegeven als u met de muisaanwijzer over een pagina of een sectie van de pagina beweegt.

Hier vindt u enkele veelgebruikte webonderdelen

- Tekst**
Tekst en tabellen toevoegen aan uw pagina
- Afbeelding**
Een afbeelding toevoegen vanuit een bibliotheek, een nieuwe afbeelding uploaden of online een afbeelding zoeken
- Koppeling**
Met het webonderdeel Koppeling kunt u een koppeling toevoegen naar een voorbeeld van interne of externe inhoud
- Insluiten**
Uw pagina verrijken door inhoud van andere websites weer te geven
- Gemarkeerde inhoud**
Inhoud dynamisch weergeven op basis van inhoudstype, filteren of een zoekreeks
- Bestandsviewer**
Een aantal verschillende bestandstypen op de pagina invoegen

Er zijn nog veel meer webonderdelen beschikbaar. Kijk op <https://aka.ms/webparts> als u de volledige lijst wilt zien