

BOSS®

MICRO BR PLAY CASE

BA-M-BR



取扱説明書

MICRO BRを収納したままで操作できるプレイケースです。本製品を正しくお使いいただくために、ご使用前に「安全上のご注意」と「使用上のご注意」をよくお読みください。また、本製品の優れた機能を十分ご理解いただくためにも、取扱説明書をよくお読みください。取扱説明書は必要ときにすぐに見ることができるよう、手元に置いてください。




安全上のご注意

火災・感電・傷害を防止するには

△ 警告と △ 注意の意味について

 警告	取扱いを誤った場合に、使用者が死亡または重傷を負う可能性が想定される内容を表わしています。
 注意	取扱いを誤った場合に、使用者が傷害を負う危険が想定される場合および物的損害のみの発生が想定される内容を表わしています。 ※物的損害とは、家屋・家財および家畜・ペットにかかわる拡大損害を表わしています。

図記号の例

	△は、注意（危険、警告を含む）を表わしています。具体的な注意内容は、△の中に描かれています。左図の場合は、「一般的な注意、警告、危険」を表わしています。
	⊘は、禁止（してはいけないこと）を表わしています。具体的な禁止内容は、⊘の中に描かれています。左図の場合は、「分解禁止」を表わしています。
	●は、強制（必ずすること）を表わしています。具体的な強制内容は、●の中に描かれています。左図の場合は、「電源プラグをコンセントから抜くこと」を表わしています。

----- 以下の指示を必ず守ってください -----

警告

- MICR BR を収納した状態で本製品を落としたり、本製品に強い衝撃を与えないでください。

- 変色や変形の原因となるベンジン、シンナーおよびアルコール類は、使用しないでください。

使用上のご注意

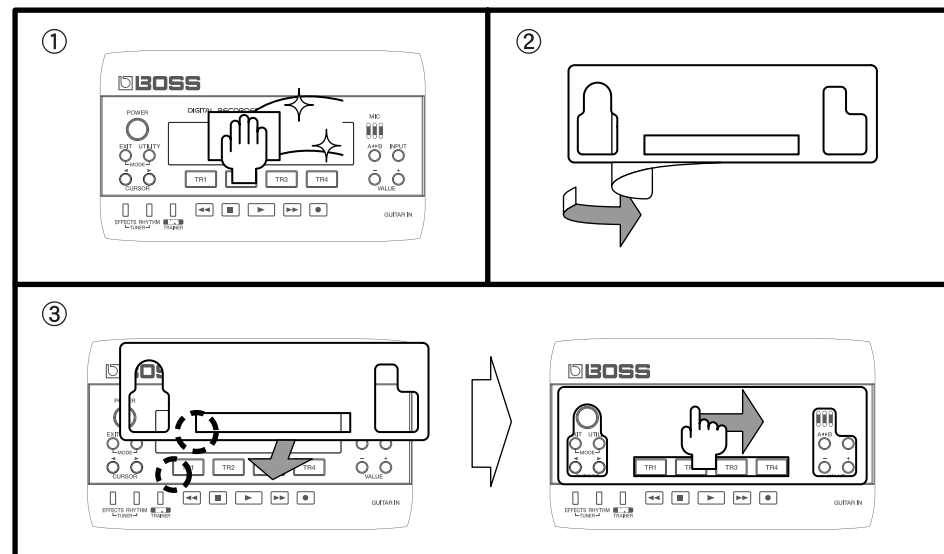
- 本製品は MICRO BR 専用ケースです。他の製品は収納しないでください。
- 直射日光の当たる場所や、発熱する機器の近く、閉め切った車内などに放置しないでください。変形、変色することがあります。
- 通常のお手入れは、柔らかい布で乾拭きするか、堅く絞った布で汚れを拭き取ってください。汚れが激しいときは、中性洗剤を含んだ布で汚れを拭き取ってから、柔らかい布で乾拭きしてください。また、丸洗いはしないでください。

主な仕様

- ・ 付属品：保護シール
- ・ 外形寸法：145 (W) x 90 (D) x 25 (H) mm
- ・ 重量：75 g
- ・ 材料：本体・・・PU生地
ホック・・・亜鉛ダイキャスト
カラビナ・・・アルミ
- ・ 保護シール・・・PET
- ※ 製品の仕様および外観は、改良のため予告なく変更することがあります。

保護シールの貼り方

1. MICRO BR 本体の保護シールを貼る面の汚れや油分を拭き取ってください。
※ 異物が付着したままで保護シールを貼らないでください。
2. 保護シールの貼る向きを合わせ、保護シールのフィルムを端から剥がしていきます。
3. 保護シールを MICRO BR 本体に貼っていきます。このとき”TR1” ボタンの左下角を基準に合わせると貼りやすくなります。
※ 空気が入らないように気をつけてください。



BOSS

**MICRO BR PLAY CASE
BA-M-BR
Owner's Manual**

This is a play case that lets you operate the MICRO BR while it is still inside the case.
Before using this product, carefully read the sections entitled: "USING THE UNIT SAFELY" and "IMPORTANT NOTES." These sections provide important information concerning the proper operation of the unit. Additionally, in order to feel assured that you have gained a good grasp of every feature provided by your new unit, owner's manual should be read in its entirety. The manual should be saved and kept on hand as a convenient reference.

USING THE UNIT SAFELY

INSTRUCTIONS FOR THE PREVENTION OF FIRE, ELECTRIC SHOCK, OR INJURY TO PERSONS

About ⚠ WARNING and ⚠ CAUTION Notices


⚠ WARNING	Used for instructions intended to alert the user to the risk of death or severe injury should the unit be used improperly.
⚠ CAUTION	Used for instructions intended to alert the user to the risk of injury or material damage should the unit be used improperly. * Material damage refers to damage or other adverse effects caused with respect to the home and all its furnishings, as well to domestic animals or pets.

About the Symbols

⚠	The ⚠ symbol alerts the user to important instructions or warnings. The specific meaning of the symbol is determined by the design contained within the triangle. In the case of the symbol at left, it is used for general cautions, warnings, or alerts to danger.
⊘	The ⊘ symbol alerts the user to items that must never be carried out (are forbidden). The specific thing that must not be done is indicated by the design contained within the circle. In the case of the symbol at left, it means that the unit must never be disassembled.
⦿	The ⦿ symbol alerts the user to things that must be carried out. The specific thing that must be done is indicated by the design contained within the circle. In the case of the symbol at left, it means that the power-cord plug must be unplugged from the outlet.

ALWAYS OBSERVE THE FOLLOWING

⚠ WARNING

- Never drop this product or subject it to strong impact while it contains MICRO BR. 

Important Notes

- This product is a case designed exclusively for the MICRO BR. Please don't use it to hold any other product.
- Do not expose the product to direct sunlight, place it near devices that radiate heat, leave it inside an enclosed vehicle, or otherwise subject it to temperature extremes. Excessive heat can deform or discolor the product.
- For everyday cleaning wipe the product with a soft, dry cloth or one that has been slightly dampened with water. To remove stubborn dirt, use a cloth impregnated with a mild, non-abrasive detergent. Afterwards, be sure to wipe the product thoroughly with a soft, dry cloth. Additionally, do not launder or wash the entire bag.

- Never use benzine, thinners, alcohol or solvents of any kind, to avoid the possibility of discoloration and/or deformation.

Main Specification

- * Accessories: Protective Sheet
- * Dimensions:
145 (W) x 90 (D) x 25 (H) mm
5-3/4 (W) x 3-9/16 (D) x 1 (H) inches
- * Weight: 75 g / 3 oz
- * Materials:
Front cloth.....Polyurethane Cloth,
Hook.....Zinc Die-casting,
Karabiner.....Aluminum Die-casting
protection seal.... polyethylene terephthalate
- * In the interest of product improvement, the specifications and/or appearance of this product are subject to change without prior notice.

Affixing the Protective Sheet

1. Wipe off all dust, dirt, and oily deposits from the MICRO BR panel to which you are affixing the protective sheet.
 - * Do not affix the protective sheet if the panel is not clean.
2. Align the protective sheet in the direction it is to be affixed, then lift the edge of the backing film from the protective sheet and peel it off.
3. Affix the protective sheet to the MICRO BR. For greater ease, align the sheet using the left corners of the "TR1" button as a guide.
 - * Take care not to allow any air to be trapped under the sheet.

