

Schiebeladen Vento.

Windbeständig und stilvoll.
Sonnenschutz de luxe.

NEU



Winddruckgeprüft.
Windbeständiger
Sonnenschutz bis
zu 3000 Pascal.



Fassaden-Highlight.
Stilvoller Blickfang
für Pergolen, Balkone
und Loggien.



Nach Eurocodes berechnet.
Zeit sparen, sicher planen
auch bei mehr als 50 cm
Fassadenabstand.

 **GRIESSER**



Der Schiebeladen Vento von Griesser ist ein architektonisches Highlight und setzt Loggien, Balkone und Pergolen elegant in Szene. In harmonischem Zusammenspiel mit dem Sonnenlicht und perfekt geschützt vor Wind und Wetter bringen Sie mit dem nach EN-Normen* ausgelegten Sonnenschutz mehr Komfort in Ihren Lebensraum.

* Das System wurde statisch nach EN 1090 sowie EN 1990, 1991, 1995 und 1999 (Eurocodes 0, 1, 5 und 9) berechnet. Die CE-Konformitätserklärung ist nach EN 13659 erfolgt.



Wenn das Leben draussen stattfindet:
**Design-Vielfalt, Komfort und Qualität für
spürbar einzigartige Outdoor-Momente.**



Setzen Sie bei Schiebeläden auf die Erfahrung und Expertise von Griesser. Der nach Eurocodes ausgelegte Sonnenschutz Vento sorgt selbst bei hoher Windlast für zuverlässige Sicherheit und grösstmöglichen Komfort. So geniessen Sie Ihre Privatsphäre auch im Freien ganz entspannt.

Schiebeläden unterstreichen den individuellen Charakter eines Gebäudes und setzen als modernes architektonisches Stilmittel gezielt Akzente an der Fassade. Der Schiebeladen Vento von Griesser überzeugt dabei durch sein grossformatiges, individuelles Design und ermöglicht das ganze Jahr über eine angenehme Lichtführung.

Sie möchten Ihre Privatsphäre auch draussen geniessen und jederzeit vor Sonne und Witterung geschützt sein? Mit dem hochwertigen und massgefertigten Schiebeladen Vento erweitern Sie Ihren Lebensraum und haben stets die volle Kontrolle über die Intensität der Sonneneinstrahlung. Bestimmen Sie manuell oder automatisch, wie Sie den Sonnenschutz verwenden: Im Winter lassen Sie die Sonnenstrahlen in Ihre Räume und nutzen zusätzlich diese natürliche Wärmequelle, während Sie im Sommer Überhitzung vermeiden und durch den Schatten ein angenehmes Raumklima schaffen. Auch für stürmisches Wetter ist der Schiebeladen Vento die richtige Wahl. Die Schiebeläden Vento wurden mit Winddrücken von bis zu 3000 Pascal geprüft und die Leistungsgrenzen je nach Abmessungen ermittelt. So sind Sie selbst bei starkem Wind bestens geschützt.

In unserem umfangreichen Modellangebot finden Sie den richtigen Schiebeladen für Ihr Gebäude und geniessen Ihre Wohlfühl-atmosphäre in der Loggia, auf dem Balkon oder unter der Pergola.



Symbiose von Ästhetik und Privatsphäre.

Mit dem grossformatigen Schiebeladen Vento setzen Sie bewusst das Design Ihres Gebäudes in Szene, sorgen aber gleichzeitig für die nötige Privatsphäre.



Modelle so individuell wie Sie.

Bei Griesser können Sie mit der grossen Auswahl an Farben und Füllungen einen Sonnenschutz ganz nach Ihren Vorstellungen gestalten, damit Sie die passende Lösung für Ihre Pläne finden.



Besonders wind- und wetterfest.

Der Schiebeladen Vento wurde bis zur höchsten Windklasse getestet. So bietet er zuverlässig Schutz vor Sonne und selbst turbulenten Wetterverhältnissen – für ein sicheres Gefühl.



Langlebig und pflegeleicht.

Dank der weniger korrosionsanfälligen Beschichtung punktet der Schiebeladen mit einer langen Lebensdauer. Zudem ist er nahezu wartungsfrei und trotz den Einflüssen der Witterung.



Nachhaltig – der Umwelt zuliebe.

Wir verwenden bei der Herstellung unserer Profile bis zu einem Drittel recyceltes Aluminium, um die Umweltbelastung zu minimieren.



Schiebeladen Vento.

Griesser setzt mit dem Schiebeladen Vento erneut Massstäbe in der Sonnenschutztechnik. Mit Vento entwickelte Griesser einen Schiebeladen, der sich speziell für exponierte Einbausituationen wie Balkone und Loggien eignet. Das Produkt kann mit einer Höhe von bis zu 3,5 Metern eingesetzt werden. Wir stimmen mit Ihnen die Auslegung Ihres gewünschten Schiebeladens für Ihre individuelle Lösung ab. So verbinden sich architektonisch anspruchsvolle Projekte und lebendige Fassadengestaltung mit Funktionalität, Ästhetik und technischer Raffinesse.



Statisch berechneter Schiebeladen für mehr als 50 cm Abstand zur Gebäudefassade*.

●●●○○○
Tageslicht-
steuerung

●●●○○○
Seitliche
Verdunkelung

●●●●●●
Windwiderstand

- Bestimmung des Winddrucks nach EN 1991-1-4 anhand der Gebäudedaten und der Gebäude-lage* für Deutschland, Österreich, die Schweiz, Frankreich, Italien und Spanien**
- Über 20 000 erfolgreich getestete Bedienzyklen und Winddruckprüfungen bis zu 3000 Pascal (abhängig von der jeweiligen Abmessung)
- Bewährter Schutz vor Sonne und Überhitzung im Sommer
- Hineinlassen von wärmenden Sonnenstrahlen im Winter
- Verlässlicher Schutz der Privatsphäre
- Massgefertigt für die passgenaue Montage am Gebäude
- Manuelle oder automatische Steuerung möglich, motorisiert in Smart Home-Lösungen integrierbar
- Umfangreiche Modellauswahl und individuelle Lösungen für eine lebendige Fassadengestaltung

*Sämtliche statischen Angaben müssen vom bauseitigen Statiker abgenommen werden.

**Weitere Länder auf Anfrage.

Windlast einberechnen.

Nur bei Griesser.

Der Schiebeladen Vento ist ein einzigartiges Sonnenschutzprodukt, speziell entwickelt, um den Herausforderungen von Windlasten zuverlässig standzuhalten.

Alle Griesser-Schiebeläden werden nach der Norm EN 13659 im Labor auf Eignung für die höchste Windklasse geprüft. Der Schiebeladen Vento besteht dabei eine zusätzliche Prüfung mit Winddrücken von bis zu 3000 Pascal.

Es ist wichtig zu wissen, dass die Windlast auf ein Sonnenschutzprodukt mit dem Abstand zur Gebäudefassade steigt. Ist dieser Abstand grösser als 50 cm, darf der Schiebeladen nicht mehr als Sonnenschutz vor dem Fenster betrachtet werden, sondern muss als Fassadenelement dimensioniert werden. Das Vorgehen erfolgt nach den EN-Normen EN 1090 sowie EN 1990, 1991, 1995 und 1999 (Eurocodes 0, 1, 5 und 9).

Mit dem Schiebeladen Vento präsentiert Griesser eine Lösung, die nicht nur hohen Windlasten standhält, sondern auch alle relevanten Normen erfüllt. Um Prozesse effizienter und einfacher zu gestalten, bieten wir unseren Kunden auf Anfrage die Ermittlung der Windlasten nach Eurocode 1 (für sechs Länder) an. Hierbei werden die Gebäudedaten – Länge, Breite, Höhe, Form – sowie die Lage – Standort, Windzone, Geländekategorie abhängig vom Land und Höhe über dem Meer – berücksichtigt. Zudem fließt auch die spezifische Lage am Gebäude wie Regelfassade, Loggia, Balkon, Gebäudeecke, Eckloggia, Dachrand in die Ermittlung mit ein.

Mit der kompletten Typenstatik und allen Berechnungen schaffen wir eine solide Grundlage für den Baustatiker und ermöglichen eine effiziente Abnahme. Somit wird der Aufwand für den Baustatiker reduziert und die Realisierung Ihres Projekts beschleunigt.





Verstärkungsprofil

Zur Aussteifung des Rahmenprofils, um die Durchbiegung zu verringern und die Belastungsgrenze zu erhöhen.

Lamellenprofil

Beim Modell H können Sie zwischen Aluminiumprofilen und Holzlamellen aus Kiefer wählen. Die Lamellen werden mittels Klipp- und Schraubensystem unsichtbar mit dem Rahmen verbunden und setzen Loggien, Balkone und Pergolen elegant in Szene.

Rahmenprofil

Die verstärkte Rahmenkonstruktion sorgt für zusätzliche Stabilität und kann in allen Farben beschichtet werden. In Kombination mit Holzlamellen sorgt der Rahmen für einen gelungenen Kontrast.

Führungsschiene G Vento

Die speziell entwickelte Führungsschiene mit höheren Stegen sorgt dafür, dass der Schiebeladen selbst bei starker Durchbiegung durch heftige Winddrücke sicher in der Schiene bleibt.



Alle Vento-Schiebeladenmodelle sind statisch berechnet, inklusive Winddrucktests bis zu 3000 Pascal. So wurden Leistungsgrenzen in verschiedenen Grössen festgestellt. Griesser gewährleistet somit Zuverlässigkeit und Widerstandsfähigkeit des Schiebeladens Vento.

Einbausituationen und Modelle. Viele Kombinationsmöglichkeiten.



H Holz 60



H Alu 60

Max. pro Element je
nach Situation:

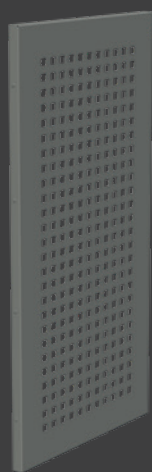
✕ 5,6 m²

┌ 1600 mm

└ 3500 mm



S



S-L



A



Mit Deckenmontage, Bodenmontage, Fassadenmontage und Winkelmontage lassen sich nahezu alle Anforderungen für Loggien, Balkone, Pergolen und Terrassen realisieren. Somit passt sich der Schiebeladen Vento optimal an jede Fassade, auch als mehrspuriges System, an.



Deckenmontage oben

Bei der Deckenmontage erfolgt die Befestigung der Laufschiene direkt an der Decke bzw. am Fenstersturz. Es wird kein zusätzliches Montage-/ Adaptermaterial benötigt. Bei mehrspuriger Ausführung liegen die Schiebeläden hintereinander, sodass eine grössere Sichtfläche entsteht.

Bodenmontage S2 unten

Schnelle Montage über eine auf dem Boden oder der Fensterbank befestigte Führungsschiene (Typ L oder G Vento). Bei mehrspuriger Ausführung liegen die Schiebeläden hintereinander, sodass eine grössere Sichtfläche entsteht.

Winkelmontage oben

Bei der Winkelmontage erfolgt die Befestigung der Laufschiene an Aufhängewinkeln, die an der Fassade befestigt werden. Der Schiebeladen bewegt sich dabei vor der Fassade. Durch das innovative Montagesystem von Griesser können die Flügelemente in alle Richtungen verstellt werden, was die Montage vor Ort erleichtert.

Wandmontage S4 unten

Durch die an der Fassade befestigten Aufhängewinkel lassen sich ein- bis dreispurige Anlagen mühelos montieren.

Steuerungskompetenz.

Nachhaltig besser wohnen und arbeiten mit dem innovativen Schiebeladen Vento und den intelligenten Steuerungslösungen von Griesser.



Kompatibel mit einer Vielzahl von Steuerungen.

Ihre Vorteile mit automatisch gesteuertem Sonnenschutz:

Schützende Behaglichkeit.

Intelligenter Sonnenschutz von Griesser bedeutet Privatsphäre und Sicherheit für Ihr Zuhause. Durch den Sichtschutz werden neugierige Blicke ferngehalten und potenzielle Einbrecher abgeschreckt. Mit der automatischen Steuerung haben Sie jederzeit die volle Kontrolle über Ihre Innenräume. So können Sie auch von unterwegs Ihren Sonnenschutz bedienen und ein behagliches Gefühl von Diskretion und Sicherheit genießen.

Thermische Behaglichkeit.

Intelligenter Sonnenschutz von Griesser sorgt für ein optimales Raumklima und spart Energie. Die Systeme reagieren automatisch auf Licht- und Wärmebedingungen und sorgen für eine behagliche und gleichmässige Temperatur im Innenraum. Das schont die Umwelt und spart Kosten. Gleichmässige Temperaturen tragen zudem zu einem gesunden Raumklima bei. Das bedeutet Komfort, Gesundheit und Nachhaltigkeit in einem.

Visuelle Behaglichkeit.

Durch automatisches Anpassen der Öffnungsbreite des Schiebeladens Vento entsteht eine ideale Balance zwischen Helligkeit und Schutz vor direkter Sonneneinstrahlung. Dies bietet Flexibilität für verschiedene Lichtverhältnisse und sorgt für optimales Wohlbefinden.



Sich wohl- und gesund fühlen.

Für Wohlbefinden und Gesundheit ist Tageslicht essenziell. Griesser Smart Home schützt intelligent vor Überhitzung und garantiert ausreichend Tageslicht in Ihrem Wohnraum.



Sich sicher fühlen.

Auch wenn Sie nicht zu Hause sind, lässt Smart Home Ihr Haus bewohnt erscheinen. Sonnenschutzprodukte reagieren zeitgesteuert oder über eine Urlaubsfunktion, und Sensoren erkennen Bewegungen.

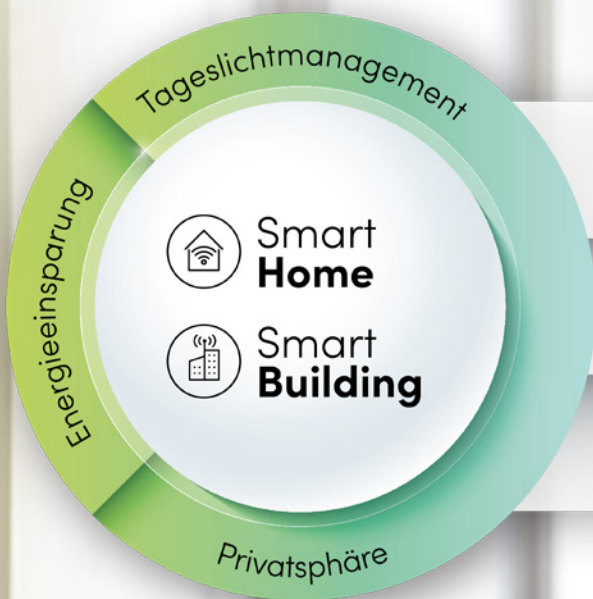


Ungestörte Privatsphäre.

Der automatisch gesteuerte Sonnenschutz bewahrt Sie vor unerwünschten Blicken und verwandelt Ihr Zuhause in eine entspannte Wohlfühlzone.



Nachhaltiger leben und Energie sparen.



Visuelle Behaglichkeit.

Blendschutz, Sichtschutz und Tageslichtführung.



Thermische Behaglichkeit.

Perfektes Raumklima & hohe Energieeffizienz.



Schützende Behaglichkeit.

Für mehr Privatsphäre und Diskretion.



Farbenvielfalt bei Griesser.

Sehen, fühlen und erleben.

Die Farbe Ihres Schiebeladens Vento soll Ihnen nicht nur über viele Jahre hinweg gefallen, sondern auch den architektonischen Charakter Ihres Gebäudes prägen und eine Atmosphäre schaffen, die zu Ihrem Lebensraum passt. Griesser setzt mit modernster Pulverbeschichtung auf hohe Qualitätsstandards und bietet Ihnen eine grosse Farbauswahl an.



Deutlich weniger korrosionsanfällige und wasserabweisende Oberfläche in unzähligen Farbvarianten mit verschiedenen Strukturen.

Die ganze Welt der Farben.

Bringen Sie Farbe in Ihr Leben und schaffen Sie mit dem Schiebeladen Vento Ihre persönliche Wohlfühlatmosphäre. Wählen Sie aus 150 Standardfarben, darunter zehn Holzdekore, oder entscheiden Sie sich für eine Farbe, die nicht Standard ist, aber perfekt zu Ihnen und Ihrer Fassade passt. Unsere Experten freuen sich, mit Ihnen kreativ zu werden.

Drei innovative Lackstrukturen.

Dank unserer besonderen Beschichtungsverfahren bieten wir drei verschiedene Oberflächenstrukturen:

- Seidenglanz für einen sanften Lichtschein.
- Feinstruktur-Matt für mehr Stabilität und Robustheit.
- Hochwetterfest-Matt für höchste Farbtonbeständigkeit und herausragende Verschmutzungsresistenz.



Nie wieder Fensterläden streichen.

Die vielen Farben für Alu-Fensterläden schaffen Individualität. Durch die Beschichtung nach dem Zusammenbau entsteht eine höhere Festigkeit, es gibt keine blanken Schnittkanten und für Sie keine Wartung und kein Nachstreichen! Durch die hohe Beständigkeit gegen Umwelteinflüsse sind die Läden sehr langlebig. Der Werkstoff Aluminium ist zu 100% recycelbar.

Natürlich nachhaltig. Bei Griesser.

Heute und in Zukunft wollen wir Massstäbe setzen – mit innovativen Lösungen, die im Einklang mit unserem nachhaltigen Handeln stehen.



Aluminium aus bis zu 30 % Rezyklat.

Auch bei unseren Profilen nehmen wir Nachhaltigkeit ernst. Das verwendete Aluminium besteht aus bis zu 30 % Rezyklat.



Hybride Pulverbeschichtung.

Griesser legt Wert auf nachhaltige Produktion. Wir verbessern stetig die Entwicklung von Sonnenschutzprodukten entlang aller Prozessschritte. Dabei bereiten wir Abwasser auf, setzen auf Pulverrückgewinnung und nutzen eine Photovoltaikanlage. Unsere Hybrid-Pulverbeschichtungsanlage läuft mit umweltfreundlicher Eigenenergie. Bei hohem Energiebedarf greifen wir auf externe Stromquellen zurück und speisen Überschüsse bei geringer Nachfrage ins Netz ein. Mittels Wärmepumpe verringern wir den Energieverbrauch bei Vorbehandlung und Hallenkühlung. Die gesamte Abwärme, einschliesslich derjenigen der Druckluft und der Beschichtungsanlage, wird in das System zurückgeführt, wodurch wir bis zu 15% Energie einsparen.



EPD- und FDES-Zertifikate.

Unabhängige Institute stellten die EPD- und FDES-Zertifikate für unsere Schiebeläden aus.

Inspired by the **Sun.**

[griesser.com](https://www.griesser.com)

